



OSSERVATORIO AGRO-ALIMENTARE
Unioncamere e Regione Emilia-Romagna Assessorato Agricoltura

IL SISTEMA AGRO-ALIMENTARE DELL'EMILIA-ROMAGNA

Sintesi Tabelle e Grafici - Rapporto 2007

a cura di Elisa Ricci Maccarini

Bologna 26 maggio 2008

**IL SISTEMA AGROALIMENTARE
DELL'EMILIA-ROMAGNA
SINTESI TABELLE E GRAFICI - RAPPORTO 2007**

3. Produzione e redditività del settore agricolo

Tabella 3.1 - Redditi agricoli nell'UE nel 2007/2006

Paesi	Reddito pro capite (%)	
	2006/05	2007/06
Belgio	+9,2	+1,7
Danimarca	+7,7	+4,9
Germania	+5,1	+12,5
Grecia	+1,2	-0,3
Spagna	+0,8	+10,3
Francia	+8,5	+7,5
Irlanda	-13,3	+9,2
Italia	-3,4	-2,0
Lussemburgo	+0,8	+14,3
Olanda	+15,1	+4,9
Austria	+6,2	+8,8
Portogallo	+1,8	-5,0
Finlandia	-7,8	+14,4
Svezia	+0,5	+16,5
Regno Unito	+6,0	+6,0
Repubblica Ceca	+6,3	+20,9
Polonia	+10,6	+13,7
Estonia	-5,2	+22,5
Lituania	+4,3	+39,3
Lettonia	+5,6	+9,3
Slovacchia	+1,8	+9,2
Ungheria	+4,3	-1,0
Slovenia	-1,9	+8,5
Malta	-2,5	-1,7
Cipro	+2,0	-0,5
Romania	-	-16,7
Bulgaria	-	-8,5
UE-27	+3,3	+5,4

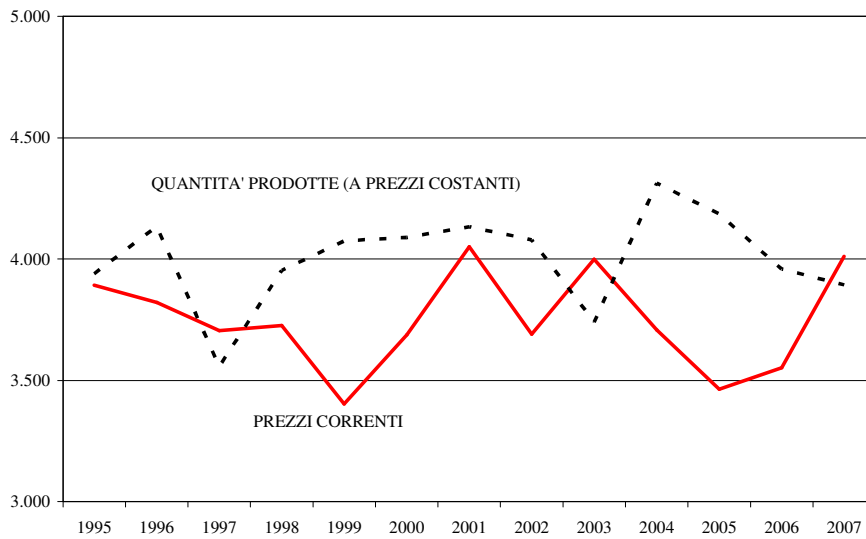
Fonte: Eurostat.

Tabella 3.3 - Stima dei principali aggregati economici dell'agricoltura emiliano-romagnola (Mln euro)

	2005	2006	2007
- Ricavi	3.940	4.090	4.406
- Costi intermedi	1.895	1.980	2.150
- Valore aggiunto	2.045	2.110	2.256

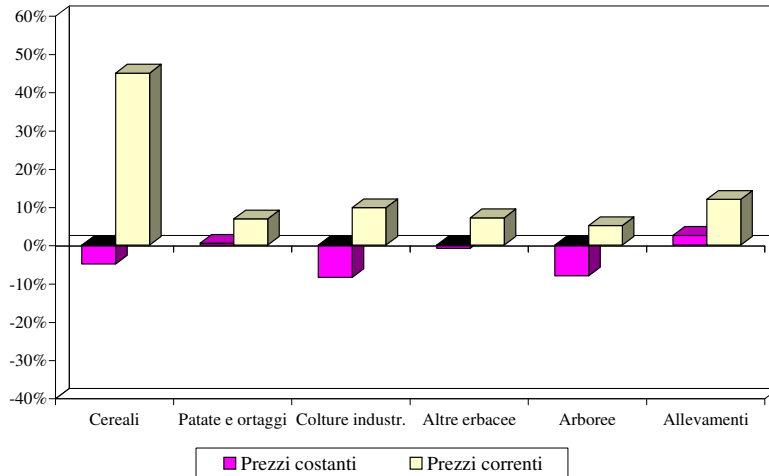
Fonte: Regione Emilia-Romagna - Assessorato Agricoltura, Ambiente e Sviluppo sostenibile.

Figura 3.1 - Andamento della PLV RER a prezzi correnti e prezzi costanti (1995) nel periodo 1995-2007



Fonte: Regione Emilia-Romagna - Assessorato Agricoltura.

Figura 3.2 - PLV 2007 su 2006 in Emilia-Romagna (variazioni %)



Fonte: Regione Emilia-Romagna - Assessorato Agricoltura.

Tabella 3.5 - Evoluzione dei principali indicatori economici in un gruppo di aziende agricole dell'Emilia-Romagna (dati medi per azienda - euro)

Descrizione	2005	2006	2007	07/06
ELEMENTI ECONOMICO-GESTIONALI				
1. RICAVI	114.860	118.513	127.665	7,7%
2. COSTI INTERMEDI	54.004	57.163	62.066	8,6%
fertilizzanti	3.814	3.782	4.112	8,7%
sementi	4.260	4.224	4.107	-2,8%
antiparassitari e diserbanti	4.567	5.217	4.418	-15,3%
alimentazione animale	18.318	19.594	23.862	21,8%
noleggi e trasporti	2.061	1.910	2.264	18,5%
materie prime energetiche	9.504	10.768	10.327	-4,1%
altri	11.479	11.667	12.977	11,2%
3. VALORE AGGIUNTO LORDO	60.857	61.351	65.598	6,9%
Ammortamenti	11.453	12.385	14.155	14,3%
4. VALORE AGGIUNTO NETTO	49.403	48.966	51.444	5,1%
Imposte	1.880	1.616	1.477	-8,6%
Remunerazione del lavoro e oneri contributivi	9.975	9.741	9.721	-0,2%
- oneri soc. familiari	5.207	4.921	5.020	2,0%
- salari ed oneri extra-familiari	4.769	4.820	4.701	-2,5%
5. REDDITO OPERATIVO	37.548	37.609	40.246	7,0%
Oneri finanziari	533	597	654	9,7%
Affitti	3.830	4.077	4.387	7,6%
6. REDDITO NETTO	33.184	32.936	35.205	6,9%
ELEMENTI STRUTTURALI				
ULUT (n°)	2,08	1,98	1,94	-2,1%
ULUF (n°)	1,88	1,76	1,73	-1,7%
SAT (Ha)	37,22	36,85	36,89	0,1%
SAU (Ha)	34,03	33,61	34,53	2,7%
UGB (n°)	32,14	32,63	32,64	0,0%
INDICI DI REDDITIVITA'				
Valore aggiunto netto per ULUT	23.707	24.684	26.477	7,3%
Reddito netto per ULUF	17.648	18.672	20.299	8,7%

Fonte: Regione Emilia-Romagna - Assessorato Agricoltura, Ambiente e Sviluppo sostenibile.

4. Le produzioni vegetali

Tabella 4.1 - Superfici e produzioni delle principali colture arboree da frutta in Emilia-Romagna

Coltivazioni	2006			2007			Variazione % 2007/06		
	Superficie (ha)		Produzione raccolta (100 kg)	Superficie (ha)		Produzione raccolta (100 kg)	sup. totale*	sup. in produz.	prod. raccolta
	totale*	in produz.		totale*	In produz.				
Melo	6.320	5.310	1.596.055	6.121	5.444	1.572.909	-3,1	2,5	-1,5
Pero	26.286	23.451	6.273.023	25.587	22.974	5.762.454	-2,7	-2,0	-8,1
Pesco	12.135	10.579	2.379.290	11.594	10.131	2.174.524	-4,5	-4,2	-8,6
Nettarine	15.141	13.176	3.070.462	15.223	13.232	2.732.120	0,5	0,4	-11,0
Susino	5.089	4.163	657.265	5.064	4.121	616.598	-0,5	-1,0	-6,2
Albicocco	4.861	4.293	714.851	4.826	4.226	585.631	-0,7	-1,6	-18,1
Ciliegio	1.928	1.742	104.570	1.979	1.780	120.976	2,6	2,2	15,7
Actinidia	3.465	2.754	570.739	3.486	2.789	517.551	0,6	1,3	-9,3
Olivo	3.051	2.292	56.907	3.151	2.371	64.510	3,3	3,4	13,4
Loto	1.193	1.122	175.827	1.150	1.084	154.733	-3,6	-3,4	-12,0
TOTALE	79.469	68.882	15.598.989	78.181	68.152	14.302.006	-1,62	-1,06	-8,31

* ISTAT - Coltivazioni 2006 e 2007 Regione Emilia-Romagna.

Fonte: Regione Emilia-Romagna - Assessorato Agricoltura, Ambiente e Sviluppo Sostenibile.

Tabella 4.2 - Superfici e produzioni di ortaggi e legumi freschi in Emilia-Romagna

Coltivazioni	2006				2007				Var. % 2007/2006			
	superfici (ha)		produzioni raccolte (100 kg)		superfici (ha)		produzioni raccolte (100 kg)		colt. in piena aria		colt. in serra	
	in piena aria	in serra	in piena aria	in serra	in piena aria	in serra	in piena aria	in serra	sup.	prod.	sup.	prod.
Aglio e scalogno	281,0	-	30.440	-	414,0	-	44.377	-	47,3	45,8	-	-
Asparago	917,0	12,5	53.381	1.250	846,0	13,0	56.117	1.300	-7,7	5,1	4,0	4,0
Basilico	-	42,2	-	8.965	-	41,8	-	8.830	-	-	-0,8	-1,5
Bietola	53,0	26,0	14.380	10.795	52,0	27,2	14.080	11.305	-1,9	-2,1	4,6	4,7
Carciofo	185,0	-	6.067	-	193,0	-	7.178	-	4,3	18,3	-	-
Carota	2.519,0	-	1.457.100	-	2.513,0	-	1.378.900	-	-0,2	-5,4	-	-
Cavolfiore	170,0	-	50.247	-	162,0	-	51.720	-	-4,7	2,9	-	-
Cavolo cappuccio	97,0	-	30.220	-	97,0	-	33.460	-	0,0	10,7	-	-
Cavolo verza	65,0	-	27.040	-	63,0	-	25.830	-	-3,1	-4,5	-	-
Cetriolo da mensa	57,0	82,8	21.600	57.030	55,0	78,6	20.880	54.374	-3,5	-3,3	-5,0	-4,7
Cipolla	2.949,0	-	1.115.720	-	2.995,0	-	1.055.826	-	1,6	-5,4	-	-
Cocomero	1.575,0	24,4	717.760	8.495	1.535,0	27,3	672.692	11.590	-2,5	-6,3	11,8	36,4
Fagiolo - Fagiolino	4.386,0	22,7	384.210	6.726	4.402,0	20,6	412.036	6.109	0,4	7,2	-9,3	-9,2
Fava per legume fresco	35,0	-	1.411	-	31,0	-	1.145	-	-11,4	-18,9	-	-
Finocchio	209,0	1,0	59.740	200	200,0	1,0	52.690	200	-4,3	-11,8	-	-
Fragola	603,0	190,8	155.597	56.990	594,0	194,3	150.290	57.877	-1,5	-3,4	1,8	1,6
Indivia	301,0	71,0	103.300	20.105	301,0	52,2	107.100	15.985	0,0	3,7	-26,5	-20,5
Lattuga	1.406,0	175,8	435.200	54.490	1.388,0	164,5	431.261	51.906	-1,3	-0,9	-6,4	-4,7
Melanzana	88,0	42,8	36.640	20.210	92,0	41,6	36.360	19.569	4,5	-0,8	-2,7	-3,2

Tabella 4.2 - Continua

Coltivazioni	2006				2007				Var. % 2007/2006			
	superfici (ha)		produzioni raccolte (100 kg)		superfici (ha)		produzioni raccolte (100 kg)		colt. in piena aria		colt. in serra	
	in piena aria	in serra	in piena aria	in serra	in piena aria	in serra	in piena aria	in serra	sup.	prod.	sup.	prod.
Melone	1.455,0	341,2	427.985	117.130	1.613,0	344,2	476.450	104.649	10,9	11,3	0,9	-10,7
Patata comune	7.018,0	-	2.502.645	-	7.716,0	-	2.561.679	-	9,9	2,4	-	-
Peperone	66,0	30,7	22.550	15.015	59,0	28,4	19.510	14.134	-10,6	-13,5	-7,4	-5,9
Pisello fresco	4.128,0	-	325.300	-	4.023,0	-	279.678	-	-2,5	-14,0	-	-
Pomodoro	518,0	82,2	347.640	60.400	540,0	86,7	252.620	63.480	4,2	-27,3	5,5	5,1
Pomodoro da ind.	23.496,0	-	14.677.555	-	22.310,0	-	14.629.363	-	-5,0	-0,3	-	-
Prezzemolo	20,0	11,0	4.600	3.683	18,0	9,5	4.320	3.203	-10,0	-6,1	-13,6	-13,0
Radicchio	892,0	12,7	177.620	4.640	949,0	14,2	163.480	5.123	6,4	-8,0	12,3	10,4
Ravanello	33,0	22,0	9.900	11.200	35,0	26,0	10.325	16.000	6,1	4,3	18,2	42,9
Sedano	121,0	5,8	64.880	3.290	118,0	6,1	63.250	3.370	-2,5	-2,5	5,2	2,4
Spinacio	798,0	3,0	135.053	540	752,0	3,0	135.152	540	-5,8	0,1	0,0	0,0
Valeriana	-	15,3	-	2.980	-	15,3	-	2.980	-	-	0,0	0,0
Zucche e zucchine	1.118,0	70,0	264.675	28.505	1.164,0	73,3	289.340	29.790	4,1	9,3	4,7	4,5
Altre in serra	-	38,0	-	12.700	-	40,0	-	12.400	-	-	5,3	-2,4

Fonte: Regione Emilia-Romagna - Assessorato Agricoltura, Ambiente e Sviluppo Sostenibile

Tabella 4.6 - Superfici e produzioni dei principali cereali in Emilia-Romagna

Produzioni	Superficie (ha)		Rese (100 kg)		Produzione raccolta (100 kg)		Var. % 2007/2006		
	2006	2007	2006	2007	2006	2007	sup.	rese	prod.
Frumento tenero	164.450	193.840	63,8	49,3	10.494.720	9.550.930	17,9	-22,7	-9,0
Frumento duro	32.190	46.467	60,4	49,3	1.943.800	2.292.935	44,4	-18,4	18,0
Orzo	36.800	35.230	51,6	45,6	1.899.950	1.608.210	-4,3	-11,6	-15,4
Mais da granella*	109.540	101.120	80,5	84,7	8.819.673	8.566.156	-7,7	5,2	-2,9
Sorgo da granella	24.370	18.000	63,4	65,2	1.544.650	1.173.220	-26,1	2,8	-24,0
Avena	896	833	30,4	32,0	27.265	26.653	-7,0	5,3	-2,2
Riso	6.495	7.405	55,4	56,3	360.030	416.803	14,0	1,6	15,8
TOTALE	374.741	402.895	-	-	25.090.088	23.634.907	7,5	-	-5,8

* Al netto del mais dolce.

Fonte dati: Regione Emilia-Romagna - Assessorato Agricoltura, Ambiente e Sviluppo Sostenibile.

Tabella 4.8 - Superfici e produzioni di barbabietola da zucchero, semi oleosi e canapa in Emilia-Romagna

Produzioni	Superficie (ha)		Rese unitarie (100 kg/ha)		Produzione raccolta (100 kg)		Var. % 2005/04	
	2006	2007	2006	2007	2006	2007	sup.	prod. racc.
Barbabietola da zucchero*	32.414	32.906	546,9	558,1	17.728.048	18.366.173	1,5	3,6
Soia	34.610	16.978	24,0	22,7	829.420	385.970	-50,9	-53,5
Girasole	11.230	7.038	25,2	26,8	282.500	188.660	-37,3	-33,2
Colza	40	423	22,5	31,0	900	13.110	957,5	1356,7
Canapa**	133	417	23,5	27,8	3.119	11.589	213,5	271,6
TOTALE	78.427	57.762	-	-	18.843.987	18.965.502	-26,3	0,6

* Dati 2007 ufficiosi dalle associazioni

** Istat - Coltivazioni 2006 e 2007 Regione Emilia-Romagna

Fonte dati: Regione Emilia-Romagna - Assessorato Agricoltura, Ambiente e Sviluppo Sostenibile.

5. Le produzioni zootecniche

Tabella 5.1 – Le produzioni e i prezzi nel comparto bovino da carne dell'Emilia-Romagna, 2001-2007

	2001	2004	2005	2006	2007	Var.	Var.	Var.	Var.	Var.%	Prezzi mensili 2007	
						%	%	%	%	media	Minimi	Massimi
						07/06	06/05	05/04	07/01	1997-2007		
QUANTITA' VENDIBILE (.000 t)												
Carni bovine	116,06	111,52	105,71	105,20	100,80	-4,2	-0,5	-5,2	-13,2	-2,7		
PREZZI DEI BOVINI DA MACELLO E DELLE CARNI BOVINE €/kg												
Vitelli	3,49	3,56	3,38	3,54	3,88	9,7	4,7	-5,2	11,2	1,5	2,96 (feb.)	4,44 (dic.)
Vitelloni maschi - Limousine	1,96	2,23	2,35	2,45	2,29	-6,6	4,3	5,2	16,7	0,9	2,15 (lug.)	2,46 (dic.)
Vitelloni maschi - Charolaise e incroci												
1° qualità	1,79	1,96	2,17	2,29	2,09	-8,9	5,8	10,6	16,4	0,0	1,97 (lug.)	2,17 (dic.)
Vacche razza nazionale	0,80	1,10	1,33	1,38	1,35	-2,2	4,0	21,2	68,8	0,0	1,31 (gen.)	1,43 (set.)
Selle di vitello 1° qualità	7,53	7,01	6,41	8,26	9,09	10,0	28,9	-8,5	20,7	3,5	7,89 (feb.)	10,18 (set.)
Quarti post. Vitellone 1° qualità	4,67	4,98	5,64	6,50	6,37	-2,0	15,2	13,4	36,4	2,7	5,85 (dic.)	7,00 (set.)
Mezzene di Vitellone 1° qualità	3,35	3,28	3,85	4,51	4,47	-0,8	17,2	17,2	33,6	1,7	4,34 (nov.)	4,75 (set.)

Fonte: Assessorato all'Agricoltura della Regione Emilia-Romagna e C.C.I.A.A. di Modena.

Tabella 5.3 – Le produzioni e i prezzi nel comparto suinicolo dell’Emilia-Romagna, 2001-2007

	2001	2004	2005	2006	2007	Var.	Var.	Var.	Var.	Var.%	Prezzi mensili 2007	
						%	%	%	%	media	Minimi	Massimi
						07/06	06/05	05/04	02/01	1997-2007		
QUANTITA' VENDIBILE (peso vivo in .000 t)												
Carni suine	246,8	247,0	251,2	244,5	249,2	1,9	-2,7	1,7	1,0	-0,8		
PREZZI DEI SUINI DA MACELLO E DELLE CARNI SUINE €/kg												
Suini grassi - da oltre 115 a 130 kg	1,46	1,15	1,03	1,17	1,08	-8,1	14,5	-10,8	-25,8	-1,7	0,95 (mag.)	1,10 (set.)
Suini grassi - da oltre 156 a 176 kg	1,53	1,24	1,13	1,25	1,14	-8,8	10,4	-8,9	-25,7	-1,7	1,00 (mag.)	1,25 (set.)
Lombo intero taglio Modena	4,33	3,37	3,36	3,75	3,58	-4,4	11,4	-0,3	-17,3	0,6	3,26 (mar.)	3,96 (ago.)
Cosce per produzioni tipiche (12-14,8 kg)	4,15	4,04	3,32	3,61	3,42	-5,2	8,6	-17,7	-17,5	-1,0	3,11 (mag.)	3,64 (nov.)
Prosciutto stagionato: "Modena" da kg 7-8,5	8,60	7,50	7,50	7,50	7,56	0,8	0,0	0,0	-12,1	-0,9	7,50 (gen.- mag.)	7,60 (giu. Dic.)
Prosciutto stagionato: "Parma" da kg 9-10,5	10,92	9,00	9,00	9,03	9,56	5,9	0,3	0,0	-12,5	-0,4	9,50 (gen.- mag.)	9,60 (giu. Dic.)
Prosciutto cotto senza polifosfati	12,11	10,10	8,90	8,56	9,56	11,7	-3,9	-11,9	-21,0	-1,8	9,50 (gen.- mag.)	9,60 (giu. Dic.)

Fonte: Assessorato all'Agricoltura della Regione Emilia-Romagna e C.C.I.A.A. di Modena.

Tabella 5.5 – Le produzioni e i prezzi nel comparto avicolo dell'Emilia-Romagna, 2001-2007

	2001	2004	2005	2006	2007	Var. % 07/06	Var. % 06/05	Var. % 05/04	Var. % 07/01	Var.% media 1997-2007	Prezzi mensili 2007	
											Minimi	Massimi
QUANTITA' VENDIBILE (peso vivo .000 t)												
Pollame e conigli	254,0	245,0	233,5	220,0	254,0	15,5	-5,8	-4,7	0,0	0,6		
Uova (mio pezzi)	2.415	2.432,5	2.360,0	2.385,0	2.540,0	6,5	1,1	-3,0	5,2	1,0		
PREZZI DEI PRODOTTI AVICOLI €/kg												
Polli bianchi allevati a terra, pesati	0,92	0,94	0,85	0,94	1,18	24,8	11,3	-9,8	28,0	2,6	1,03 (mar.)	1,32 (dic.)
Galline allevate in batteria, medie	0,30	0,16	0,24	0,19	0,39	109,7	-23,2	50,7	29,3	2,0	0,08 (mag.)	0,85 (nov.)
Conigli fino a kg 2,5	1,82	1,71	1,56	1,73	1,43	-17,3	11,2	-8,9	-21,5	-0,6	1,09 (mag.)	1,78 (ott.)
Tacchini pesanti, maschi	1,14	1,05	1,02	0,99	1,36	38,0	-3,7	-2,8	19,3	2,9	1,18 (mar.)	1,52 (nov.-dic.)
Uova fresche, gr.53-63 cat. M	0,77	0,75	0,75	0,87	1,05	20,9	15,8	0,1	36,4	2,3	0,80 (mag.)	1,31 (dic.)

Fonte: Assessorato all'Agricoltura della Regione Emilia-Romagna e C.C.I.A.A. di Forlì.

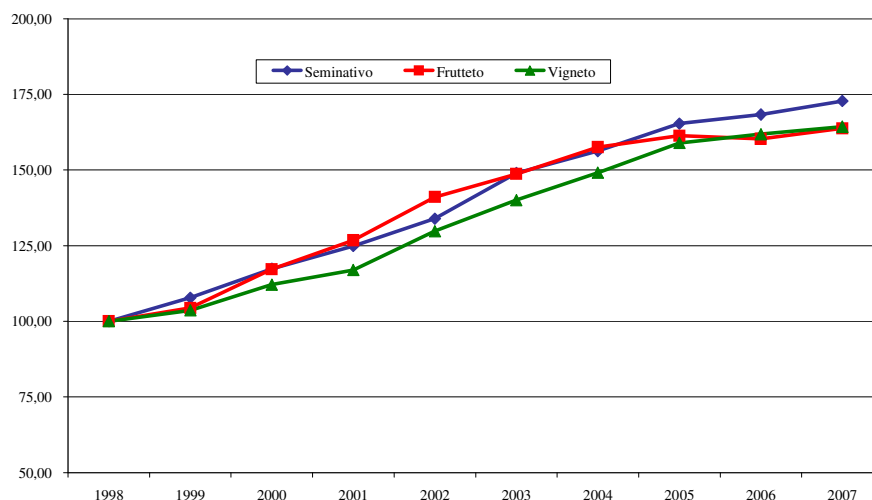
Tabella 5.6 – Le produzioni e i prezzi nel comparto bovino da latte dell'Emilia-Romagna, 2001-2007

	2001	2004	2005	2006	2007	Var. % 07/06	Var. % 06/05	Var. % 05/04	Var. % 07/01	Var. % 1997-2007	Prezzi mensili 2007	
											Minimi	Massimi
QUANTITA' VENDIBILE (.000 t)												
Produzione di latte vaccino	1.787,0	1.831,0	1.864,0	1.832,6	1.831,6	-0,1	-1,7	1,8	2,5	0,3		
Destinazione:												
	1.398,8	1.510,3	1.532,1	1.516,9	1.512,8	-0,3	-1,0	1,4	8,1	0,9		
- Parmigiano Reggiano												
- Altro	388,2	320,7	331,9	315,7	318,8	1,0	-4,9	3,5	-17,9	-2,1		
PRODUZIONE DEI PRINCIPALI FORMAGGI (.000 t)												
Parmigiano Reggiano	96,7	104,4	105,9	104,9	104,6	-0,3	-1,0	1,4	8,1	0,9		
Grana Padano	16,2	17,5	18,3	18,3	19,2	4,7	0,5	4,6	18,3	3,6		
PREZZI DEI PRINCIPALI PRODOTTI LATTIERO-CASEARI												
€/kg												
Parmigiano Reggiano	9,05	9,78	8,54	7,68	8,52	10,9	-10,0	-12,7	-5,8	-2,1	7,91 (gen.)	9,30 (dic)
Grana Padano	6,39	6,00	5,70	5,77	6,24	8,1	1,2	-5,0	-2,3	-1,0	5,76 (gen.)	6,98 (nov.)
burro	2,12	1,60	1,36	1,15	1,71	48,8	-15,5	-15,3	-19,3	-5,1	1,10 (feb.- mar.)	2,45 (set.- ott.)

Fonte: Assessorato all'Agricoltura della Regione Emilia Romagna e delle C.C.I.A.A. di Reggio Emilia e di Cremona.

6. Il credito e l'impiego dei fattori produttivi

Figura 6.1 - Andamento delle quotazioni dei terreni (valori correnti 1998=100)



Fonte: Regione Emilia-Romagna, Assessorato Programmazione e Sviluppo territoriale.

Tabella 6.8 - Vendite di mezzi tecnici presso i distributori dell'Emilia-Romagna nel periodo 2003-2007 (in milioni di euro)

	2003	2004	2005	2006	2007	Var. % 06/05	Var. % 07/06
Concimi	95,911	98,137	93,780	91,659	103,276	-2,3	12,7
Fitofarmaci	148,323	149,267	147,504	140,851	141,865	-4,5	0,7
Sementi	74,811	75,209	70,3856	76,965	88,100	9,3	14,4
Mangimi	229,548	244,211	215,276	217,907	245,612	1,6	12,7
Totale	548,594	566,824	519,712	527,382	578,853	1,5	9,7

Fonte: Nostre elaborazioni su dati e stime fornite dai distributori di mezzi tecnici.

Tabella 6.9 - Occupati dell'agricoltura in Emilia-Romagna, 2000-2007 (migliaia di unità)

Anni	Numero				Variazione 1995=100			
	dipendenti		indipendenti		totale	dipendenti	indipendenti	totale
	totale	maschi	totale	maschi				
2000	33	18	72	51	105	100	100	100
2001	35	21	66	47	101	106	92	96
2002	33	19	66	47	99	100	92	94
2003	31	17	62	45	93	94	86	89
2004	24	17	66	46	89	73	92	85
2005	25	17	58	42	83	76	81	79
2006	26	20	56	41	82	79	78	78
2007	27	19	50	36	77	82	69	73

Fonte: Istat.

Tabella 6.2- Il credito agrario nelle province dell'Emilia-Romagna, consistenza a fine settembre 2007

	<i>Bologna</i>	<i>Piacenza</i>	<i>Parma</i>	<i>Reggio E.</i>	<i>Modena</i>	<i>Ferrara</i>	<i>Ravenna</i>	<i>Forlì</i>	<i>Rimini</i>
Credito totale (milioni di euro)	38.566	6.674	14.625	17.326	21.879	6.456	11.446	13.003	10.595
Credito agrario (milioni di euro)	490	401	498	431	574	436	521	528	115
- a breve termine	221	154	177	151	226	143	180	235	46
- a medio-lungo termine	269	247	320	280	348	293	341	294	69
Credito agrario / ettari SAU (euro)	2.618	3.195	3.711	4.007	4.188	2.432	4.445	5.424	3.938
	<i>Confronti</i>								
Credito totale (Provincia / Emilia-R.)	27,4%	4,7%	10,4%	12,3%	15,6%	4,6%	8,1%	9,3%	7,5%
Credito agrario (Provincia / Emilia-R.)	12,3%	10,0%	12,5%	10,8%	14,4%	10,9%	13,1%	13,2%	2,9%
Credito (agrario / totale)	1,3%	6,0%	3,4%	2,5%	2,6%	6,8%	4,6%	4,1%	1,1%
Credito agrario/Valore Aggiunto	1,2	1,6	1,9	1,4	1,6	1,2	1,6	1,6	0,9
	<i>Variazione 2007/06 in %</i>								
Credito agrario	5,5	7,0	5,7	-0,6	7,1	-2,9	-1,4	22,1	4,6
- a breve termine	3,5	0,6	4,3	2,0	5,8	-6,8	-11,2	30,2	10,2
- a medio-lungo termine	7,3	11,4	6,4	-1,9	8,0	-0,9	4,7	16,3	1,2

Fonte: Banca d'Italia - Rilevazioni interne.

7. L'industria alimentare

Tabella 7.2 - Evoluzione trimestrale dei dati sulla congiuntura dell'Industria alimentare e delle bevande in Emilia-Romagna

	Produzione (var. %)	Grado utilizzo impianti (rapporto %)	Fatturato (var. %)	Fatturato export su fatturato totale (rapporto %)	Imprese esportatrici (rapporto %)	Ordinativi (var. %)	Esportazioni (var. %)	Mesi di produzione assicurata dal portafoglio ordini
2004	-0,70	72,40	-1,30	28,20	6,40	-1,20	0,90	4,30
2005	-0,40	74,10	-0,80	21,70	14,20	-1,00	0,20	3,50
I trim	0,60	75,90	0,40	14,60	16,70	0,60	0,90	3,80
II trim	0,60	76,40	1,80	20,10	18,80	0,70	2,40	3,20
III trim	0,70	73,40	1,30	19,40	20,50	1,20	3,20	2,30
IV trim	2,90	79,20	1,40	36,80	23,00	2,70	1,60	2,90
2006	1,20	76,23	1,23	22,73	19,75	1,30	2,03	3,05
I trim	1,10	n.d.	2,50	14,90	26,60	0,10	3,50	2,60
II trim	0,90	n.d.	1,60	16,10	34,60	1,20	1,80	3,10
III trim	2,71	n.d.	2,08	25,44	27,70	2,64	3,57	4,26
IV trim	0,12	n.d.	0,56	16,98	11,10	1,09	2,98	3,34
2007	1,21	n.d.	1,69	18,35	25,00	1,26	2,96	3,33

Fonte: Indagine congiunturale sull'industria in senso stretto - Centro Studi Unioncamere - Unioncamere Emilia-Romagna.

Tabella 7.3 - Evoluzione del numero delle imprese attive iscritte nel “Registro delle Imprese” delle Camere di Commercio in Emilia-Romagna e in Italia

Ateco 1991	Numero imprese		2007	quota % 2007	var % 07/06	var % 07/04	var % 07/00
	Comparti						
<i>Emilia Romagna</i>							
15.00 Generici		17	0,2	-5,6	-26,1	-46,9	
15.10 Carne		1.098	11,7	-0,7	-2,0	-1,3	
15.20 Pesce		20	0,2	-	-20,0	-25,9	
15.30 Conserve vegetali		133	1,4	5,6	-6,3	7,3	
15.40 Oli e grassi vegetali		41	0,4	-	5,1	2,5	
15.50 Lattiero caseario		1.513	16,2	-1,1	-1,3	0,9	
15.60 Molitoria		147	1,6	-5,2	-12,5	-28,3	
15.70 Mangimistica		93	1,0	-5,1	1,1	-3,1	
15.80 Altri prodotti		6.115	65,4	2,3	9,1	24,6	
di cui:							
15.83 - zucchero		2	0,0	-33,3	-33,3	-50,0	
15.85 - paste alimentari		486	5,2	-1,8	-8,0	-21,9	
15.90 Bevande		171	1,8	-2,3	-11,9	-20,5	
di cui:							
15.93 - vini		111	1,2	-4,3	-17,2	-27,0	
15.98 - acque e bibite		16	0,2	14,3	33,3	6,7	
Alimentari e Bevande		9.348	16,3 (*)	1,1	4,6	13,2	
Manifatturiera		57.444		-0,8	1,6	-1,9	
<i>Italia</i>							
15.00 Generici		412	0,4	-7,0	-50,8	-64,2	
15.10 Carne		4.908	4,8	-0,6	-1,3	2,9	
15.20 Pesce		571	0,6	-1,7	-1,4	6,3	
15.30 Conserve vegetali		2.444	2,4	-1,0	0,7	11,6	
15.40 Oli e grassi vegetali		4.832	4,7	-3,4	-6,5	-8,5	
15.50 Lattiero caseario		10.699	10,4	1,1	6,2	24,6	
15.60 Molitoria		1.732	1,7	-5,2	-10,9	-24,9	
15.70 Mangimistica		620	0,6	-2,2	-1,7	0,6	
15.80 Altri prodotti		74.174	71,9	2,0	9,8	31,5	
di cui:							
15.83 - zucchero		25	0,0	-7,4	-16,7	-34,2	
15.85 - paste alimentari		5.404	5,2	-1,5	-2,5	-6,1	
15.90 Bevande		2.793	2,7	-12,9	-18,0	-18,1	
di cui:							
15.93 - vini		1.836	1,8	-0,2	-9,9	-10,8	
15.98 - acque e bibite		394	0,4	-3,9	-8,2	-16,7	
Alimentari e Bevande		103.185	16,4 (*)	0,8	5,7	21,0	
Manifatturiera		628.468		-1,2	-2,3	-1,8	

* Quota percentuale Alimentari e bevande / Manifatturiera.

Fonte: Registro delle Imprese - Camere di Commercio.

Tabella 7.7 - Flussi e saldo occupazionale previsti per il 2007 nell'industria alimentare

	Italia			Emilia-Romagna		
	entrate	uscite	saldo	entrate	uscite	saldo
Totale	25.380	23.460	1.920	2.760	2.670	90
1-9 addetti	13.330	11.150	2.180	1.170	1.010	160
10-49 addetti	4.750	4.570	180	400	400	0
50-249 addetti	4.470	4.540	-70	700	660	40
da 250 addetti	2.820	3.190	-370	500	590	-90

Fonte: Unioncamere - Ministero del Lavoro, Sistema informativo Excelsior, 2007.

8. Gli scambi con l'estero

Tabella 8.2 - Scambi con l'estero di prodotti agro-alimentari in Emilia-Romagna e in Italia per principali aggregati nell'anno 2007 (milioni di euro a prezzi correnti)

	2007 *			Var. % 2007/2006		
	import	export	saldo	import	export	s.n. (a)
EMILIA-ROMAGNA						
Prodotti dell'agricoltura e dell'orticoltura	757	670	-87	23,7	7,4	-7,1
Animali vivi e prodotti di origine animale	129	25	-104	-14,8	10,9	6,6
Prodotti della silvicoltura, tronchi tagliati	37	1	-35	-6,2	83,5	3,1
Pesci ed altri prodotti della pesca	65	38	-27	-4,9	1,2	2,9
Settore primario	988	735	-253	13,4	7,2	-2,8
Carne e prodotti a base di carne	1.284	831	-453	-4,2	3,9	3,9
Pesci trasf. e conservati e prodotti a base di pesce	540	44	-496	4,4	-5,2	-1,4
Preparati e conserve di frutta e di verdura	212	384	172	12,9	4,0	-3,7
Oli grassi vegetali e animali	486	129	-356	60,8	4,6	-16,0
Prodotti lattiero-caseari e gelati	361	364	4	16,6	15,8	-0,4
Prodotti della macinazione, amidi e fecole	48	30	-18	21,8	8,7	-5,4
Alimenti per animali	40	33	-7	15,7	34,3	7,3
Altri prodotti alimentari	302	802	499	7,7	0,4	-2,7
Bevande	106	317	212	10,2	6,4	-1,3
Industria Alimentare	3.378	2.935	-443	8,7	4,7	-1,9
Agro-Alimentare	4.366	3.669	-696	9,7	5,2	-2,1
Bilancia Commerciale	28.545	45.898	17.353	12,7	11,0	-0,7
ITALIA						
Prodotti dell'agricoltura e dell'orticoltura	6.884	4.417	-2.467	9,2	11,4	0,9
Animali vivi e prodotti di origine animale	1.883	99	-1.785	-15,3	0,7	1,5
Prodotti della silvicoltura, tronchi tagliati	541	107	-434	-3,8	2,2	1,7
Pesci ed altri prodotti della pesca	841	226	-615	-2,2	-6,5	-1,5
Settore primario	10.149	4.848	-5.301	2,0	10,0	3,2
Carne e prodotti a base di carne	5.133	1.904	-3.229	-5,3	4,2	3,7
Pesci trasf. e conservati e prodotti a base di pesce	2.910	335	-2.575	-0,2	1,0	0,2
Preparati e conserve di frutta e di verdura	1.382	2.259	877	8,5	11,1	1,1
Oli grassi vegetali e animali	2.846	1.373	-1.473	0,2	-13,9	-6,8
Prodotti lattiero-caseari e gelati	3.191	1.724	-1.467	8,0	13,1	2,1
Prodotti della macinazione, amidi e fecole	636	830	194	5,8	7,0	0,6
Alimenti per animali	616	281	-336	-0,8	15,4	6,3
Altri prodotti alimentari	2.753	5.472	2.719	14,8	6,9	-3,2
Bevande	1.424	4.666	3.242	10,4	5,9	-1,5
Industria Alimentare	20.892	18.845	-2.047	2,8	5,5	1,3
Agro-Alimentare	31.042	23.693	-7.349	2,6	6,4	1,8
Bilancia Commerciale	368.080	358.633	-9.447	4,4	8,0	1,7

* Dati provvisori.

(a) Differenza semplice rispetto all'anno precedente.

Fonte: Nostre elaborazioni su dati Istat, Ateco-3.

9. La distribuzione alimentare al dettaglio

Tabella 9.3 - Superficie ogni 1000 abitanti dei punti vendita della distribuzione moderna in Emilia-Romagna, per provincia e per tipologia distributiva (mq)

	Superette		Supermercati		Ipermercati		Discount		Totale Super+Iper		Totale	
	2007	Var. % 07/06	2007	Var. % 07/06	2007	Var. % 07/06	2007	Var. % 07/06	2007	Var. % 07/06	2007	Var. % 07/06
Piacenza	43,2	-8,3%	148,4	6,1%	86,5	56,0%	21,4	17,0%	234,9	20,3%	299,4	14,9%
Parma	22,7	-8,0%	116,1	8,1%	47,1	0,1%	22,0	6,1%	163,3	5,6%	208,0	4,0%
Reggio Emilia	22,1	8,9%	149,9	4,5%	28,1	-9,4%	31,4	17,7%	178,0	2,0%	231,6	4,6%
Modena	24,6	-2,2%	102,9	2,0%	104,4	0,3%	35,7	24,0%	207,3	1,1%	267,5	3,4%
Bologna	20,3	17,4%	97,5	5,0%	77,9	-6,9%	28,5	16,6%	175,4	-0,6%	224,1	2,7%
Ferrara	46,0	4,6%	147,0	1,2%	117,8	0,0%	57,2	12,2%	264,8	0,7%	368,0	2,8%
Ravenna	18,7	-14,3%	128,2	3,5%	40,2	0,0%	46,5	16,4%	168,4	2,6%	233,6	3,4%
Forli-Cesena	29,9	-4,1%	125,2	8,0%	67,4	6,4%	25,9	-6,5%	192,6	7,4%	248,5	4,3%
Rimini	36,8	3,5%	108,0	-6,0%	60,3	2,9%	27,8	30,7%	168,4	-3,0%	233,0	1,2%
Emilia-Romagna	27,0	0,8%	119,7	3,9%	71,9	1,3%	32,6	15,2%	191,7	2,9%	251,3	4,1%

Fonte: Nostre elaborazioni su dati Nielsen.

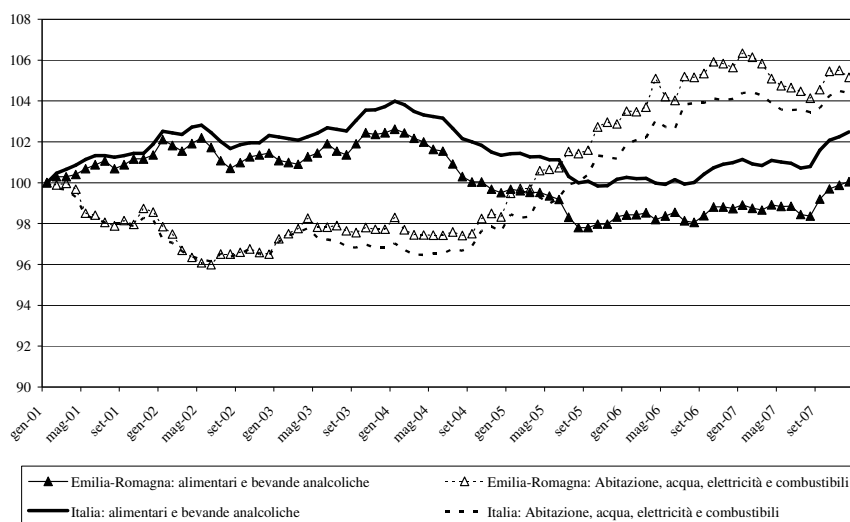
10. I consumi alimentari

Tabella 10.4 - Variazione nell'indice dei prezzi al consumo per l'intera collettività nazionale

	1996	1997	1998	1999	2000	2001	2002	2003	2004	2005	2006	2007
Indice dei prezzi al consumo per l'intera collettività nazionale (variazione %)												
Alimentari, e bevande non alcoliche	3,9	-0,1	1,0	0,9	1,6	4,1	3,6	3,2	2,2	0,0	1,7	2,9
Bevande alcoliche e tabacco	6,7	3,7	4,6	2,0	1,3	2,6	2,1	6,9	7,9	6,9	4,9	3,4
Vestiario e calzature	3,9	2,4	2,7	2,2	2,2	2,9	2,9	3,0	2,2	1,6	1,3	1,4
Abitazione, acqua elettricità, gas ed altri combustibili	4,2	4,1	2,1	1,5	5,8	3,0	0,3	3,3	2,0	4,9	5,7	2,6
Mobili, elettrodomestici e manutenzione casa	3,9	2,1	1,7	1,3	1,8	2,1	1,9	2,1	2,0	1,7	1,5	2,4
Servizi Sanitari	3,9	3,6	2,9	2,5	2,9	2,2	1,6	0,3	1,2	-0,9	-0,1	-0,4
Trasporti	4,4	1,7	1,2	2,3	4,1	1,5	2,0	2,6	3,2	4,4	3,0	2,2
Comunicazioni	-0,1	0,5	0,6	-1,8	-3,6	-2,2	-1,4	-1,7	-6,4	-4,6	-3,5	-8,3
Ricreazione e cultura	3,4	1,2	1,4	0,6	0,5	3,3	3,1	1,4	1,7	0,9	1,0	1,1
Istruzione	2,6	2,5	2,3	2,1	2,5	3,2	2,9	2,8	2,3	3,5	2,7	2,3
Alberghi e ristoranti	4,1	2,8	2,9	2,6	3,2	4,0	4,5	4,0	3,2	2,3	2,4	2,6
Beni e servizi vari	4,4	2,6	1,9	2,2	2,4	3,4	3,3	3,6	2,7	2,8	2,7	2,4
Totale	4,0	2,0	2,0	1,7	2,5	2,8	2,5	2,7	2,2	2	2,1	1,8

Fonte: Nostre elaborazioni su dati Istat.

Figura 10.3 - Prezzi reali di generi alimentari, abitazione e utenze in Italia ed Emilia-Romagna



Fonte: Nostre elaborazioni su dati Istat.

Tabella 10.10 - Spesa nominale delle famiglie emiliano-romagnole (2000-2006, dati in €)

	2000	2001	2002	2003	2004	2005	2006
Pane e cereali	71	72	71	65	65	68	68
Carne	95	89	91	95	95	97	100
Pesce	30	28	28	29	33	32	38
Latte, formaggi e uova	55	56	53	56	58	61	59
Oli e grassi	15	15	13	15	15	17	17
Patate, frutta e ortaggi	74	73	71	81	80	79	85
Zucchero, caffè e drogheria	29	29	25	41	40	43	42
Bevande	38	39	36	43	44	47	45
<i>Alimentari e bevande</i>	<i>408</i>	<i>401</i>	<i>388</i>	<i>425</i>	<i>431</i>	<i>442</i>	<i>455</i>
Tabacchi	21	21	18	18	19	19	20
Abbigliamento e calzature	166	199	148	168	163	153	158
Abitazione (principale e secondaria)	622	656	647	700	751	747	783
Combustibili ed energia	128	131	131	142	138	147	164
Mobili, elettrodomestici e servizi per la casa	183	174	158	153	152	158	176
Sanità	129	105	104	113	113	114	109
Trasporti	444	415	363	355	434	444	418
Comunicazioni	55	51	50	53	55	58	60
Istruzione	32	22	26	24	30	25	26
Tempo libero, cultura e giochi	145	133	118	132	130	122	141
Altri beni e servizi	351	349	303	345	342	344	372
<i>Non alimentari</i>	<i>2.276</i>	<i>2.257</i>	<i>2.066</i>	<i>2.206</i>	<i>2.328</i>	<i>2.334</i>	<i>2.428</i>
<i>Spesa media mensile</i>	<i>2.685</i>	<i>2.658</i>	<i>2.454</i>	<i>2.631</i>	<i>2.759</i>	<i>2.776</i>	<i>2.882</i>

Fonte: Istat, Indagine sui consumi delle famiglie (annate varie).

11. Le politiche regionali per il settore

Tabella 11.3 - Bilancio Regione Emilia-Romagna - Settore agricolo - anni 2006/2008 (.000 di euro)

Fonte di finanziamento	2006	di cui nuove risorse	2007	di cui nuove risorse	2008	di cui nuove risorse
Mezzi regionali	17.365	16.222	20.412	19.701	32.478	32.277
DPCM - funzioni conferite – settore agricoltura	62.090	19.831	58.606	19.816	28.736	0
DPCM - funzioni conferite – settore ambiente	6.572	0	4.000	0	4.000	0
Legge 752/86	4.411	0	95	0	57	0
Programmi interregionali	6.016	0	4.367	0	2.077	0
Assegnazioni specifiche - incluse risorse ex DPCM per attività APA	101.556	62.713	40.345	18.029	24.235	0
Legge 183/87 e Risorse comunitarie FEOGA	4.283	3.647	271	5	137	0
Totale risorse	202.293	102.413	128.096	57.551	91.720	32.277

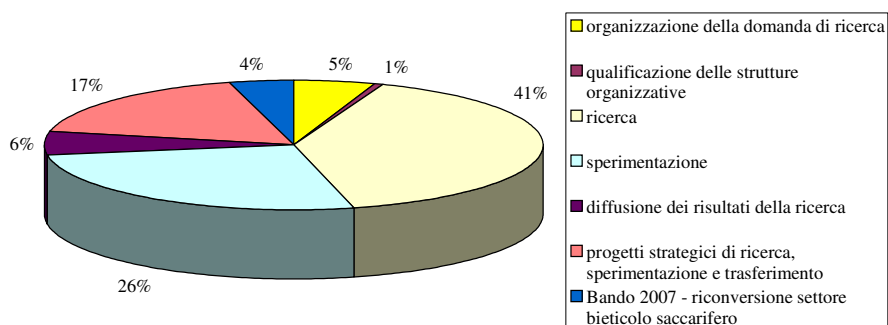
Fonte: Regione Emilia-Romagna - Direzione Generale Agricoltura.

Tabella 11.9 - Rappresentatività economica delle O.P.

Settore	O.P. iscritte	Fatturato 2006	Soci (diretti e indiretti)
O.P. VEGETALI			
Sementi	3	19.213.375	1.855
Foraggi	1	5.727.336	825
Patate	2	43.805.237	1.710
Grandi colture (Principali Cereali e Proteoleaginose)	4	106.189.656	13.765
Canapa	1	101.758	107
Bieticolo-Saccarifero	1	61.350.000	3.802
Olivicolo	1	352.488	105
	N.13 O.P.	236.739.850	22.169
O.P. ANIMALI			
<i>CARNE</i>			
Bovini	2	41.928.051	1.086
Suini	1	13.166.173	54
Ovi-caprini	1	861.462	151
<i>Totale carne</i>	4	55.955.686	1.291
<i>LATTE E DERIVATI</i>			
Latte	2	34.388.053	306
Parmigiano e burro	2	53.903.065	383
<i>Totale latte e derivati</i>	4	88.291.118	689
MIELE	1	1.083.300	70
	N.9 O.P.	145.330.104	2.050
Tutte le O.P.	N. 22	382.069.954	24.219

Fonte: Regione Emilia-Romagna - Assessorato Agricoltura.

Figura 11.6 - Distribuzione dei contributi erogati nel 2007



Fonte: Regione Emilia-Romagna - Assessorato Agricoltura.

12. Gli Interventi a favore dell'agricoltura regionale

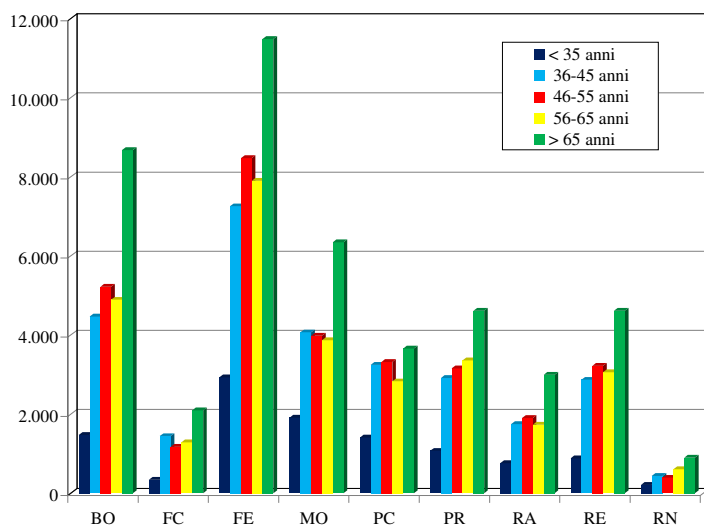
Tabella 12.1 - Quadro degli interventi dell'UE per l'agricoltura dell'Emilia-Romagna nel 2007 - impegni in migliaia di euro (dati provvisori)

Azione comunitaria	Numero Domande	Quantità (ha o UBA)	Aiuto pubblico	
			Regione, Stato, UE	di cui quota UE
Piano di sviluppo rurale				
Iniziative nel campo della formazione professionale e dell'informazione (mis.111)	66	-	79,07	34,79
Insedimento di giovani agricoltori (mis.112)	7	-	124,70	54,87
Prepensionamento (mis.113)	6	-	27,53	12,11
Migliore valorizzazione economica delle foreste (mis.122)	11	-	212,76	93,61
Aumento del valore aggiunto della produzione agricola e forestale primaria (mis.123)	10	-	6.235,80	2.743,75
Indennità compensative degli svantaggi naturali a favore degli agricoltori delle zone montane (mis.211)	1.184	-	3.286,10	1.445,88
Indennità a favore degli agricoltori delle zone caratterizzate da svantaggi naturali diverse dalle zone montane (mis.212)	171	-	504,92	222,16
Pagamenti agroambientali (mis.214)	7.256	-	38.541,74	16.958,37
Imboscimento di superfici agricole (mis.221)	1.198	-	4.418,58	1.944,18
Diversificazione verso attività non agricole Mis.311)	2	-	41,37	18,20
Servizi essenziali per l'economia e la popolazione rurale (mis.321)	2	-	576,79	253,79
Sviluppo e rinnovamento dei villaggi (mis.322)	1	-	125,67	55,29
Totale Piano regionale di sviluppo rurale	0		54.175,03	23.837,00
Premio unico (Reg.(CE) n.1782/03)				
Titoli ordinari (beneficiari)	49.082	598.786 ha	205.199,00	205.199,00
Titoli da ritiro (beneficiari)	6.055	19.580 ha	5.611,00	5.611,00
Articolo 69 (beneficiari)	37.994	286.586ha	15.149,40	15.149,40
Titolo IV (beneficiari)	1220	11.385ha	2.574,41	2.574,41
Restituzione modulazione (beneficiari)	49.980	-	5.362,88	5.362,88
Totale Premio Unico			233.896,69	233.896,69
Dispositivi di regolazione dei mercati				
Associazioni produttori ortofrutticoli (Reg.(CE) n.2200/96)	10	-	50.626,15	50.626,15
Operazioni di ritiro ortofrutticoli (Reg.(CE) n.103/04)	23		1.663,00	1.663,00
Trasformaz. industriale ortofrutticoli (Reg.(CE) n.1535/03)	37	1.884.991t	58.576,00	58.576,00
Ristrutturaz. e riconversione vigneti (Reg.(CE) n.1443/99)	578	869,15ha	4.671,52	4.671,52
Foraggi disidratati-essiccati	77		8.913,12	8.913,12
Svincolo formaggi	1.264		8.508,64	8.508,64
Altre erogazioni Agrea*			3.218,31	3.218,31
Totale dispositivi di regolazione dei mercati			136.176,74	136.176,74
TOTALE GENERALE			424.248,46	393.910,43

* Include avicolo (2,5 mln di euro), burro e latte alle scuole (dati 2006/07).

Fonte: Nostre elaborazioni su dati AGREA, Regione Emilia-Romagna.

Figura 12.5 - Premi unici per classi di età nelle province – Campagna 2006-07 (migliaia di euro)



Fonte: Nostre elaborazioni su dati Agrea.

Tabella 12.3 - Riparto delle risorse del PSR 2007-2013 per ambito territoriale

Assi	Territori Provinciali		Regione		GAL		Totale	
	Spesa pubblica	%	Spesa pubblica	%	Spesa pubblica	%	Spesa pubblica	%
Asse 1 - Competitività	190.249.378	29	192.705.168	86	-	-	382.954.546	41
Asse 2 - Ambiente	379.917.428	57	17.215.526	8	-	-	397.132.954	42
Asse 3 - Qualità della vita e divers.	93.636.363	14	3.863.637	2	-	-	97.500.000	10
Asse 4 - Leader	-	0	-	-	47.727.273	100	47.727.273	5
Assistenza Tecnica	-	0	9.346.591	4	-	-	9.346.591	1
Totale competenza	663.803.169	71	223.130.922	24	47.727.273	5	934.661.364	100
di cui:								
per spese transitorie	167.689.732	96	6.274.534	4	-	-	173.964.266	19
per riserva di premialità*	24.495.128	4	-	-	-	-	24.495.128	3

* La riserva di premialità ammonta al 5% delle risorse libere.

Fonte: Regione Emilia-Romagna - Assessorato Agricoltura.

Tabella 12.12 - Numero di beneficiari, superfici e valore dei titoli ordinari e di ritiro (anno 2007)

	Beneficiari (n)			Superfici (Ha)		Importi (.000 €)	
	Totale	T.ordinari	T. ritiro	T.ordinari	T. ritiro	T.ordinari	T. ritiro
Totale	49.092	49.082	6.055	598.786	19.580	205.199	5.661
Piacenza	4.366	4.362	966	67.966	2.917	23.642	811
Parma	5.552	5.551	546	71.298	1.394	27.953	409
Reggio Emilia	5.047	5.046	364	50.134	1.010	24.430	293
Modena	6.196	6.196	770	65.383	2.299	27.129	690
Bologna	7.732	7.730	880	107.601	3.837	31.995	1.149
Ferrara	6.885	6.883	2.004	115.494	6.004	41.050	1.837
Ravenna	5.611	5.611	305	58.021	1.188	15.774	312
Forlì Cesena	5.259	5.259	169	42.699	652	8.622	107
Rimini	2.444	2.444	51	20.189	279	4.604	52

Fonte: Regione Emilia-Romagna - Assessorato Agricoltura – Agrea.

Tabella 12.13 - Numero di beneficiari e superfici investite dalle aziende con titoli ordinari e di ritiro

	Beneficiari (n.)		Superfici (Ha)			
	07	Δ (%)	investite		con titolo	
			07	Δ (%)	07	Δ (%)
Totale	50.050	-3,3	1.111.846	-0,9	745.987	0,7
Cereali	35.856	0,9	355.864	10,3	353.766	10,8
di cui: mais	13.096	-12,7	92.464	-6,8	92.177	-6,5
di cui: grano duro	4.886	40,1	44.345	52,3	44.189	53,3
di cui: altri cereali	29.999	5,7	219.056	12,7	217.400	13,3
Oleaginose	2.350	-53,6	20.815	-51,7	20.778	-51,4
di cui: soia	1.699	-58,2	14.054	-56,1	14.032	-55,9
di cui: girasole	660	-46,4	6.387	-42,1	6.372	-41,4
di cui: colza	77	1825,0	374	898,7	374	898,7
Proteiche	514	-11,5	2.703	-3,9	2.694	-2,7
Lino da fibra e canapa	26	62,5	413	195,7	408	192,5
Lino non tessile	3	-40,0	12	-18,4	12	2,0
Set-aside	6.155	-14,0	22.655	-17,1	19.797	-19,7
Risone	472	-16,5	6.398	2,0	6.380	2,3
Ceci, vecce, lenticchie	16	-52,9	34	-68,8	33	-69,1
Altre colture	49.834	-3,3	702.954	-2,3	342.120	-0,8

Fonte: Regione Emilia-Romagna - Assessorato Agricoltura – Agrea.

Tabella 12.14 - Numero di beneficiari, superfici e importo degli aiuti accoppiati (anno 2007)

	Beneficiari (n.)		Superfici (Ha)		Importi (€)	
	Valore	Δ (%)	Valore	Δ (%)	Valore	Δ (%)
Totale Titolo IV	1.220	42	11.385	32	2.574.408	8
di cui: colture energetiche	308	1367	2.657	1944	104.842	1767
di cui: colture biogas	2	-33	112	1669	4.711	1620
di cui: proteiche	624	14	2.678	-9	141.059	-10
di cui: qualità frumento duro	19	0	218	18	8.271	16
di cui: risone	267	0	5.720	7	2.315.525	4
Totale Art. 69	37.994	14	286.586	3	15.149.402	6
di cui: frumento duro	3.863	41	32.757	52	1.512.172	38
di cui: frumento tenero	17.257	25	121.555	31	5.583.843	18
di cui: mais	10.420	-7	86.998	-2	4.102.611	-6
di cui: avvicendamento	6.454	18	45.276	-39	3.950.776	-3
Restituzioni modulazione	49.980	-3			5.362.878	23

Fonte: Regione Emilia-Romagna - Assessorato Agricoltura - Agrea.

13. Attività e progetti del sistema camerale per la filiera agro-alimentare

Tabella 13.8 – Paesi e città sedi di desk attivati dal sistema delle Camere di commercio dell'Emilia-Romagna al 31/12/2007.

Argentina – Rosario	Cina - Shanghai	Perù e Area ACCA - Lima
Australia- Sidney	Corea del Sud - Seoul	Romania - Cluj Napoca
Bosnia - Sarajevo	EAU (Abu Dhabi)	Russia - Mosca
Brasile - San Paolo	Giappone - Tokyo	Serbia - Belgrado
Bulgaria - Sofia	India - Mumbai	Sud Est asiatico - Singapore
Canada - Montreal	Israele – Yocneam	Turchia - Istanbul
Canada - Toronto	Marocco - Casablanca	Uruguay - Montevideo
Cile - Santiago	Messico - Città del Messico	USA - New York
Cina - Pechino	Moldova - Chisinau	

Fonte: Camere di commercio.

Tabella 13.11 – Transazioni effettuate sulla Borsa Merci Telematica Italiana. Numero di contratti, valore scambiato e variazioni percentuali rispetto all'anno precedente, per categorie di prodotto. Anno 2007

Categorie di prodotto	Contratti		Controvalore	
	Numero	Var. %	Euro	Var. %
Agrumi	31	0,0	81.930	-5,2
Carni	147	11,4	2.395.326	58,0
Cereali e Semi Oleosi	2.730	174,4	161.754.867	916,2
- Grano duro	412	352,7	65.036.235	2298,3
- Grano tenero	456	147,8	29.252.274	689,7
- Granoturco secco	690	191,1	42.262.448	887,0
Lattiero-Caseari	151	48,0	30.490.517	55,9
Uva e Vino	208	-25,4	9.662.970	-5,3
Totale complessivo	3.267	110,9	204.385.610	331,2

Fonte: Borsa Merci Telematica Italiana, Consorzio delle Camere di commercio.

Tabella 13.12 - L'attività degli Agrifidi provinciali dell'Emilia-Romagna. Valori assoluti, composizione e variazione rispetto all'anno precedente. Anno 2007

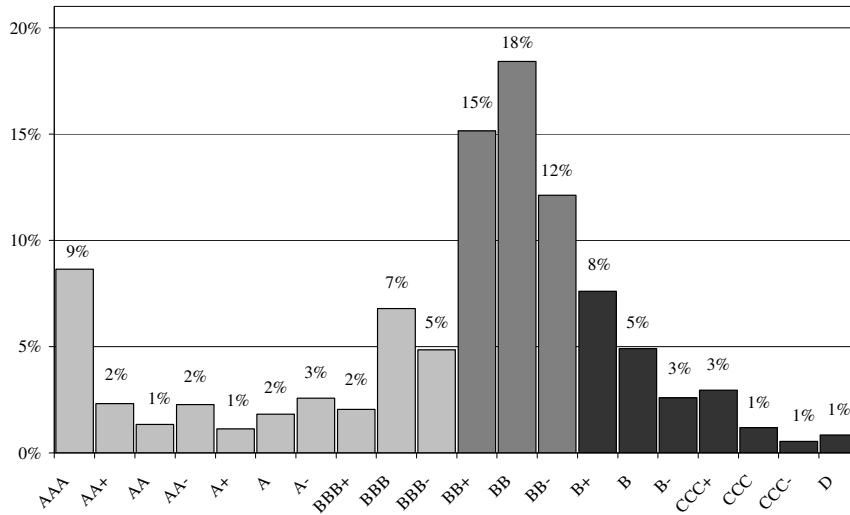
	Euro	Quot a %	Var. %
			(1)
Numero di finanziamenti erogati e garantiti nell'anno	2.163		-6,7
Finanziamenti erogati e garantiti nell'anno	105.711.622	100,	29,4
- Acquisto terreni	15.358.400	14,5	26,5
- Investimenti	46.238.539	43,7	24,2
- Conduzione	37.860.487	35,8	34,0
- Consolidamenti del debito	1.699.796	1,6	3,0
- Altro	4.554.400	4,3	87,2
Garanzie prestate su finanziamenti erogati nell'anno	28.862.939		56,7
Garanzie complessive rilasciate al 31/12	57.773.085		6,2
Numero di imprese associate	11.440		4,8

(1) Variazione rispetto al 2005

Fonte: Coordinamento Agrifidi dell'Emilia-Romagna.

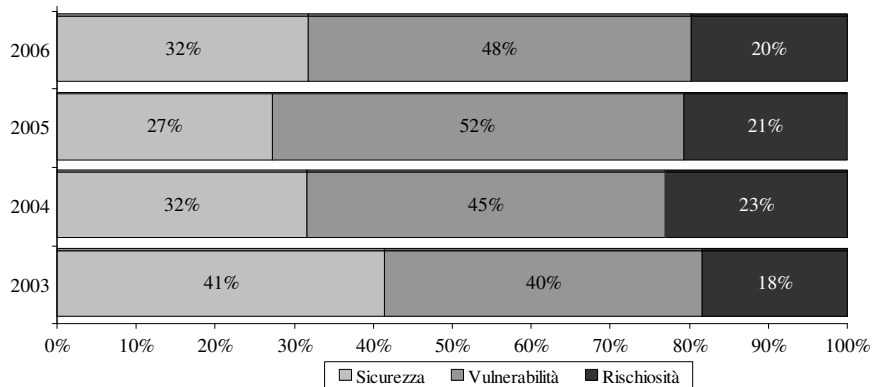
14. Il Merito Creditizio delle Imprese Agricole in Emilia-Romagna: l'opportunità di Basilea 2 per le imprese agricole

Figura 14.1 - Distribuzione delle aziende per classe di Rating e per Area di Affidabilità creditizia negli Anni 2003-2006 (media dei valori)



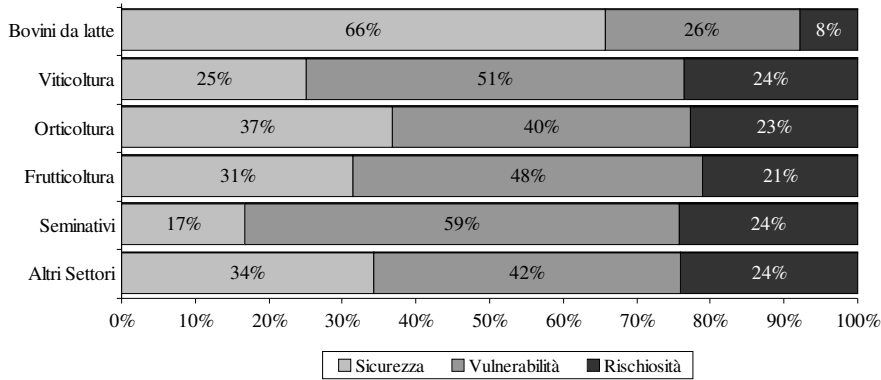
Fonte: Regione Emilia-Romagna - Direzione Generale Agricoltura (Osservatorio Agroalimentare).

Figura 14.3 - Grado di affidabilità: presenza in percentuale nelle aree di affidabilità e negli anni considerati



Fonte: Regione Emilia-Romagna - Direzione Generale Agricoltura (Osservatorio Agroalimentare).

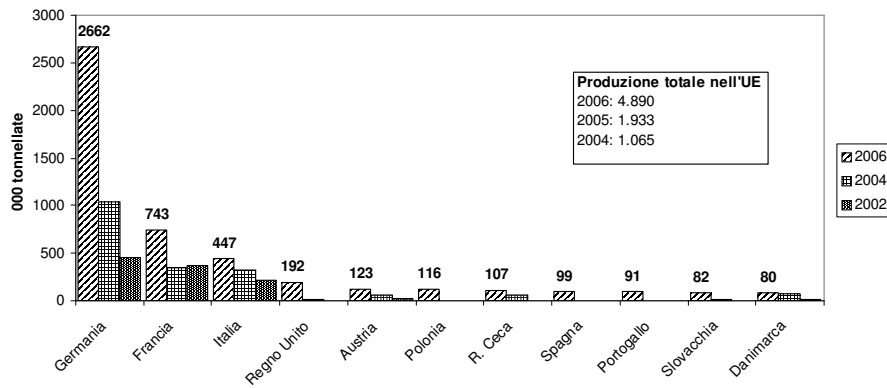
Figura 14.4 - Grado di affidabilità: presenza percentuale nelle aree di affidabilità e negli ordinamenti produttivi negli anni 2003-2006



Fonte: Regione Emilia-Romagna - Direzione Generale Agricoltura (Osservatorio Agroalimentare).

15. Le potenzialità delle bioenergie nell'Unione europea

Figura 15.4 - I principali produttori di biodiesel nell'UE: 2002, 2004, 2006 (000 t)



Fonte: European Biodiesel Board

16. Le Agroenergie in Emilia-Romagna

Tabella. 16.1 – Risultati dei bilanci energetici

<i>Coltura</i>	<i>Produzione Media annua(t/ha)</i>	<i>PCI * (GJ/t)</i>	<i>Output Medio annuo (GJ/ha)</i>	<i>Input Medio annuo (GJ/ha)</i>	<i>Energia Netta (GJ/ha)</i>	<i>Efficienza energetica</i>
Panico	12	17,4	208,8	9,7	199,1	21,6
Canna comune	23	17,4	400,2	11,3	388,9	35,3
Miscanto	18	17,6	316,8	11,8	305,0	26,8
Sorgo (fibra)	22	17,1	376,2	22,4	354,0	16,9
Frumento	3,60 (etanolo)	27	58,3	23,7	33,6	2,4
Mais	2,16 (etanolo)	27	97,2	34,1	63,1	2,8
Barbabetola	4,80 (etanolo)	27	129,6	32,1	97,5	4,0
Girasole	1,57 (olio)	33	56,7	19,8	36,9	2,9

* Potere Calorifico Inferiore

Fonte: da S. Fazio, Dipartimento di Scienze e Tecnologie Ambientali, Università di Bologna.

Tabella 16.2 - Risultati dei bilanci economici

<i>Coltura</i>	<i>Durata (anni)</i>	<i>Produzione Media annua (t di prodotto Principale/ha)</i>	<i>Prezzo Unitario (Euro/t)</i>	<i>PLV media Annua (Euro)+ 45 Euro/t</i>	<i>Costo Medio Annuo (Euro/ha)</i>	<i>Reddito Medio Annuo (Euro/ha)</i>
Panico	15	12	55	705	380	325
Canna comune	15	23	55	1.310	928	382
Miscanto	15	18	55	1.035	747	288
Sorgo (fibra)	1	22	55	1.255	1.002	253
Frumento	1	10	150	1.545	1.297	235/368
Mais	1	6	143	903	668	248/495
Barbabetola	1	50	30	1.552	1.471	81
Girasole	1	3,5	220	815	697	118

Fonte: da S. Fazio, Dipartimento di Scienze e Tecnologie Ambientali, Università di Bologna.