

# A.P.I.M.A.

ASSOCIAZIONE PROVINCIALE IMPRESE DI MECCANIZZAZIONE AGRICOLA  
REGGIO EMILIA

*aderente*

**F.E.R.I.A. - Bologna**

Federazione Emiliano-Romagnola  
Imprese Agromeccaniche

**C.A.I.**

Confederazione Agromeccanici  
e Agricoltori Italiani

**C.E.E.T.T.A.R. - Bruxelles**

Confederazione Europea degli Imprenditori  
di Lavori Tecnici Agricoli e Rurali

## LISTINO PREZZI 2021

delle lavorazioni meccanico agrarie ed industriali per conto terzi  
da valere in Provincia di Reggio Emilia

Reggio Emilia - Via Calvi di Coenzo, 4

Tel. 0522.232525 - Fax 0522.921465

e-mail: [segreteria@apimareggioemilia.it](mailto:segreteria@apimareggioemilia.it)

[www.apima-associazioni.com](http://www.apima-associazioni.com)

Recapito a Castelnovo Ne' Monti (RE): Via G. Micheli, 3/3 (Lunedì mattina)

# Grazie

*a tutti gli agricoltori che ci hanno scelto...*



**GASPARDO**



**MERLO**



*e solo ricambi originali!*

## Portioli Giuseppe s.a.s.



Via G. Carboni, 84 - Luzzara (RE)

Tel. 0522 820517

e-mail: portiolisas@gmail.com

**PER IL LETTORE**

### **I CONTOTERZISTI AGROMECCANICI**

Ai sensi dell'art. 5 del D.Lgs 29 marzo 2004 n. 99 gli Agromeccanici sono quelle imprese che forniscono servizi a favore di terzi con mezzi meccanici per effettuare le operazioni colturali dirette alla cura ed allo sviluppo di un ciclo biologico o di una fase necessaria del ciclo stesso, la sistemazione e la manutenzione dei fondi agro-forestali, la manutenzione del verde, nonché tutte le operazioni successive alla raccolta dei prodotti per garantirne la messa in sicurezza. Sono altresì ricomprese nell'attività agromeccanica le operazioni relative al conferimento dei prodotti agricoli ai centri di stoccaggio e all'industria di trasformazione quando eseguite dallo stesso soggetto che ne ha effettuato la raccolta.

### **CONVIENE AFFIDARSI AGLI AGROMECCANICI**

- Perché consente agli imprenditori agricoli un notevole risparmio di capitali per investimenti su macchinari il cui utilizzo risulterebbe dispendioso in funzione delle dimensioni aziendali e delle quantità di lavori.
- Perché mettono a disposizione mano d'opera altamente specializzata
- Perché incaricando un Agromeccanico, l'agricoltore si libera da ogni impegno o rischio tecnico connesso a quei lavori.

### **L'INDICAZIONE DEI PREZZI**

- È stato realizzato tenendo conto dei costi d'esercizio con riferimento ad un lavoro medio per macchina e per campagna.
- Permettono, in genere, di quantificare per tempo i costi connessi alle singole colture senza ombra di imprevisti.
- Sono prezzi indicativi per tutti coloro che eseguono prestazioni di servizi con macchine agricole ad imprese agricole singole o associate e che, in condizioni normali, permettono all'agromeccanico di vivere e continuare ad investire nella propria attività.

**Il Listino Prezzi è determinato sulla base  
dei costi effettivi alla data del 1 marzo 2021**

# A.P.I.M.A.

**ASSOCIAZIONE PROVINCIALE IMPRESE DI MECCANIZZAZIONE AGRICOLA  
REGGIO EMILIA**

L'Associazione A.P.I.M.A. di Reggio Emilia garantendo un'assistenza costante e completa, vi ricorda i principali servizi che mette a disposizione delle ditte associate:

## **Assistenza Fiscale completa (intermediario abilitato)**

- Imprese: pratiche di costituzione e apertura – modifica – chiusura (ditte individuali, società di persone, società di capitali)
- Tenuta ed elaborazione contabilità ordinaria
- Tenuta ed elaborazione contabilità semplificata
- Elaborazione bilanci preventivi e consuntivi
- Elaborazione Dichiarazione dei Redditi (UNICO – 730)
- Elaborazione Dichiarazione IVA
- Elaborazione Dichiarazioni IRAP
- Elaborazione calcoli, liquidazione e Denunce IMU e TASI
- Servizio Fatturazione Elettronica
- Ricorsi e sgravi su accertamenti tributari – istanze di adesione – varie ed inerenti.

## **Assistenza per Datori di Lavoro (consulenza del lavoro abilitata)**

- Elaborazione servizio Buste Paga (Cedolini, Libro Unico del Lavoro, Certificazione Unica, Gestione e Denunce Cassa Edile, Mod. 770, 730-4, Assegni Familiari)
- Pratiche Assunzione, Trasformazione e Cessazione rapporto di lavoro dipendenti
- Elaborazione pratiche INPS e INAIL, richieste DURC e certificazioni varie

## **Servizi presso la Motorizzazione Civile Trasporti in Concessione:**

- Immatricolazione macchine agricole e industriali presso MCTC
- Passaggi di Proprietà macchine agricole e industriali presso MCTC

## **Servizio UMA (Utenti Motori Agricoli):**

- Iscrizione Impresa
- Dichiarazioni annuali e Rilascio Buono e Supplementi Carburante Agricolo Agevolato
- Sportello C.A.A. (Centro Autorizzato di Assistenza Agricola)

## **Permessi di Circolazione**

- Permessi di circolazione Provinciali e Comunali per macchine agricole eccezionali e industriali
- Permessi di circolazione Statali (ANAS) per macchine agricole eccezionali e industriali
- Permessi Prefettura per deroghe a divieti di circolazione

## **Pratiche Ambientali**

- Denunce annuali per Produttori e Trasportatori di Rifiuti (MUD e SISTRI)
- Pratiche Albo Nazionale Gestori Ambientali (Iscrizioni, variazioni, perizie)
- Autorizzazioni al trasporto di rifiuti
- Convenzione e Assistenza con professionisti associati

## **Sicurezza sul Lavoro e Corsi di Formazione**

- Predisposizione Documentazione Aziendale inerente la Sicurezza sul Lavoro (Documento Valutazione dei Rischi, Rumore, Vibrazioni, Chimico)
- Corsi di Formazione e Informazione per Datori di Lavoro e Dipendenti
- Corsi per l'utilizzo di attrezzature da lavoro quali Trattori, Escavatori, Carrelli elevatori ed altri (famosi "patentini")
- Convenzione con Studi, Professionisti e Medico del Lavoro

## **Gare e Appalti**

- Predisposizione e presentazione domande per gare d'appalto
- Documentazione post-gara, affidamenti e Piani Sicurezza (POS e PSS)
- Iscrizione e Gestione Mercato Elettronico con Pubblica Amministrazione (MePA e Intercenter)
- Assistenza durante le varie fasi

## **Assistenza Assicurativa**

Convenzione con Compagnie Assicuratrici per rilascio Polizze RCAuto, RCT, RCD e Fideiussioni.

## **Assistenza Legale**

con studi professionali.

## **Assistenza Notarile**

È presente in Associazione, con cadenza settimanale, un Notaio con Studio in Parma (PR).





## LISTINO PREZZI LAVORAZIONI MECCANICHE IN AGRICOLTURA ANNO 2021

### LISTINO PREZZI DI MIETITREBBIATURA

FRUMENTO - SORGO - GIRASOLE			
in pianura	euro/biolca	64,00	euro/ettaro 219,00
in collina e in montagna	euro/biolca	78,00	euro/ettaro 266,00

MAIS			
	euro/biolca	68,00	euro/ettaro 234,00

SOIA			
	euro/biolca	76,00	euro/ettaro 259,00

RISO			
	euro/biolca	76,00	euro/ettaro 259,00

con prodotti allestiti aumento del 10%

\*I prezzi si intendono riferiti a macchine gommate, per macchine cingolate aumento del 15%

TRINCIA PAGLIA			
	euro/biolca	13,00	euro/ettaro 43,00

SEMI MINUTI			
	euro/biolca	78,00	euro/ettaro 266,00

LAVORI DI SEMINA			
semina a righe (grano, medica)	euro/biolca	19,00	euro/ettaro 65,00
monogerme	euro/biolca	21,00	euro/ettaro 72,00
monogerme con spandiconcime	euro/biolca	25,00	euro/ettaro 84,00
su sodo	euro/biolca	34,00	euro/ettaro 115,00
combinata	euro/biolca	36,00	euro/ettaro 122,00
combinata	euro/ora	(vedi tabella zappatura)	

\*in collina e in montagna aumento del 10% sulla tariffa euro/ettaro

DISERBO E TRATTAMENTI ANTIPARASSITARI			
spandidiserbante	euro/biolca	14,00	euro/ettaro 49,00
diserbo mais con trampolo	euro/biolca	18,00	euro/ettaro 61,00
carrobotte per trasporto acqua	euro/ora		42,00

aumento per utilizzo sistema GPS 5%



# CATTOLICA

SOCIETÀ CATTOLICA DI ASSICURAZIONE

DAL 1896

## FATA



## PROTEGGIAMO IL TUO MONDO

ABBIAMO LA SOLUZIONE PER PROTEGGERE LA TUA AZIENDA,  
LA TUA CASA, LA TUA FAMIGLIA E METTERTI AL RIPARO  
DAGLI IMPREVISTI NELLA VITA DI TUTTI I GIORNI

**FIDES Servizi assicurativi**  
**di Bellini Yuri e Tasselli Gabriele**

Agenzia generale CATTOLICA Divisione FATA di Reggio Emilia  
Via F. Gualerzi 4 - Mancasale  
Reggio Emilia 0522/272406 - Cast. Ne' Monti 0522/614062

### RULLATURA

	euro/biolca	14,00	euro/ettaro	47,00
--	-------------	-------	-------------	-------

### FRESATURA INTERFILARE

senza spandiconcime	euro/biolca	22,00	euro/ettaro	76,00
con spandiconcime	euro/biolca	28,00	euro/ettaro	95,00

### SARCHIATURA INTERFILARE

senza spandiconcime	euro/biolca	17,00	euro/ettaro	58,00
con spandiconcime	euro/biolca	24,00	euro/ettaro	81,00

### ESTIRPATURA BIETOLE

con svallo a fondo campo	euro/biolca	119,00	euro/ettaro	406,00
--------------------------	-------------	--------	-------------	--------

### CARICO BIETOLE

carico bietole	euro/tonnellata			1,94
con sterratrice	euro/tonnellata			2,29

## LISTINO PREZZI LAVORAZIONE VIGNETI

### VENDEMMIA SU IMPIANTO G.D.C.

con vendemmiatrice	euro/tonnellata			53,00
trasporto	euro/tonnellata			13,00
con vendemmiatrice	euro/ora			210,00

### VENDEMMIA SU IMPIANTO A SPALLIERA

con vendemmiatrice	euro/tonnellata			47,00
trasporto	euro/tonnellata			13,00
con vendemmiatrice	euro/ettaro			798,00
con vendemmiatrice semovente	euro/ora			315,00
con vendemmiatrice trainata	euro/ora			210,00

### PREPOTATURA

	euro/ora			63,00
--	----------	--	--	-------





Kubota

Tempi difficili  
richiedono  
prestazioni  
straordinarie



## M6002: Performante e tuttofare

Per gli agricoltori che apprezzano la straordinaria maneggevolezza, l'eccellente visibilità e la massima ergonomia



www.kubota-eu.com



**TRACTOR**  
Parma - Reggio Emilia - La Spezia

Sanguinaro - Traversetolo  
tel. 0521825176



### POTATURA SU IMPIANTO G.D.C.

con macchina potatrice per vigneti	euro/ora	55,00
con 2 operatori posti sul carro	euro/ora	95,00

### POTATURA SU IMPIANTO A SPALLIERA

con macchina potatrice per vigneti con 2 operatori posti sul carro	euro/ora	95,00
--	----------	-------

### CIMATURA VIGNETI

su impianto G.D.C.	euro/ettaro	68,00
su impianto a spalliera	euro/ettaro	85,00
cimatura	euro/ora	58,00

### IRRORAZIONE VITI

con atomizzatore richiedente 100 HP	euro/ora	56,00
con nebulizzatore a basso volume	euro/ettaro	47,00
spandiserbante per vigneti (a metro lineare)	euro/mt	0,03
con atomizzatore a recupero	euro/ettaro	63,00

### TARIFFA RACCOLTA MAIS CEROSO

con falcia-trincia-caricatrice trasporto del prodotto nell'ambito dell'azienda fino ad un massimo di 2000 metri	euro/biolca	177,00	euro/ettaro	604,00
ogni mezzo aggiuntivo per il trasporto	euro/ora			53,00

\*con spaccagranello aumento del 5% alla biolca

### TARIFFA RACCOLTA CEREALI A PAGLIA

con falcia-trincia-caricatrice trasporto del prodotto nell'ambito dell'azienda fino ad un massimo di 2000 metri	euro/biolca	117,00	euro/ettaro	399,00
ogni mezzo aggiuntivo per il trasporto	euro/ora			53,00

### TRAPIANTO POMODORI

	euro/biolca	91,00	euro/ettaro	315,00
--	-------------	-------	-------------	--------

### RACCOLTA MECCANICA POMODORO

	euro/tonnellata	16,00
--	-----------------	-------



# LUBRIFICANTI e ADDITIVI per L'AGRICOLTURA, L'AUTOTRAZIONE e L'INDUSTRIA

PRODOTTI PER  
OFFICINA



CONCIMI  
FOGLIARI



ANALISI DI  
LABORATORIO



THE ULTIMATE LUBRICANTS AND ADDITIVES



SYNECO BOLOGNA S.R.L.

Via Praga, 8 - 43010 Bianconese (PARMA)

Tel. 0521 618101 info@synecobologna.it



## LISTINO PREZZI LAVORAZIONE TERRENI

ARATURA A SUPERFICIE			
terreno leggero fino a 40 cm.	euro/biolca	62,00	euro/ettaro 212,00
terreno pesante fino a 40 cm.	euro/biolca	72,00	euro/ettaro 248,00
oltre 40 cm.	da convenirsi		

con trattore a cingoli aumento del 10%

ARATURA, ZAPPATURA, VANGATURA, IRRIGAZIONE A PIOGGIA, RUSPATURA, RIPUNTATURA, DISCHIERA, COLTIVATORE (a tempo)			
fino a 100 hp	euro/ora		56,00
da 100 a 120 hp	euro/ora		60,00
da 120 a 130 hp	euro/ora		65,00
da 130 a 150 hp	euro/ora		70,00
da 150 a 170 hp	euro/ora		81,00
da 170 a 190 hp	euro/ora		91,00
da 190 a 220 hp	euro/ora		102,00
da 220 a 240 hp	euro/ora		113,00
da 240 a 260 hp	euro/ora		121,00
da 260 a 300 hp	euro/ora		129,00
oltre 300 hp	da convenirsi		

con macchina cingolata aumento del 10%

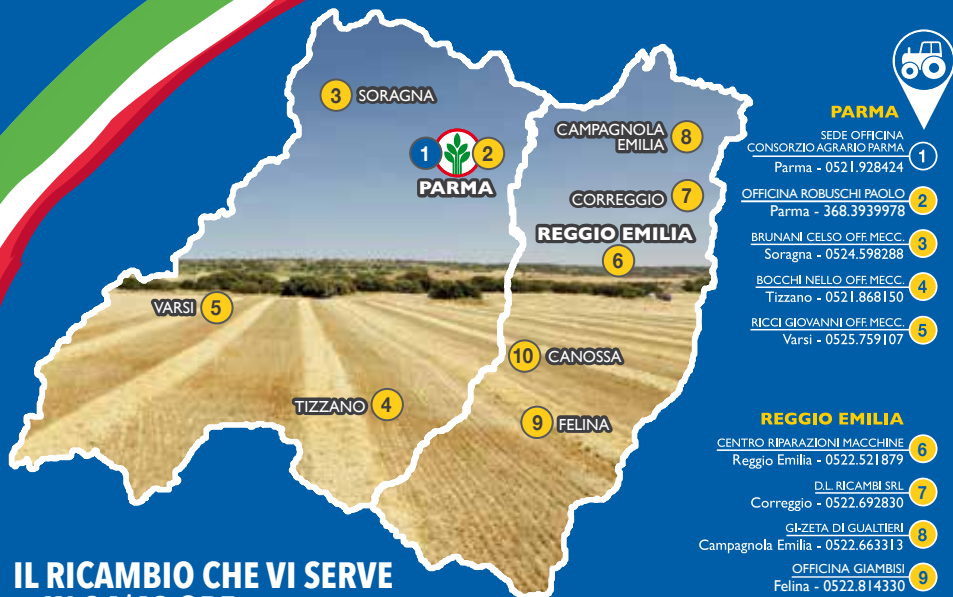
ARATURA SCASSO			
da cm. 70/90	euro/ora		113,00
da cm. 70/90	euro/biolca	179,00	euro/ettaro 611,00
oltre 90 cm.	da convenirsi		

ASSOLCATURA			
con trattore a ruote fino a 120 HP	euro/ora		70,00
con trattore cingolato	aumento del 25%		

SPANDICONCIME			
in azienda	euro/ora		53,00
in azienda	euro/tonnellata		66,00
fuori azienda	da convenirsi		

# ASSISTENZA A TUTTO CAMPO

MAXTUN



## PARMA

SEDE OFFICINA  
CONSORZIO AGRARIO PARMA  
Parma - 0521.928424

OFFICINA ROBUSCHI PAOLO  
Parma - 368.3939978

BRUNANI CELSO OFF. MECC.  
Soragna - 0524.598288

BOCCHI NELLO OFF. MECC.  
Tizzano - 0521.868150

RICCI GIOVANNI OFF. MECC.  
Varsi - 0525.759107

## REGGIO EMILIA

CENTRO RIPARAZIONI MACCHINE  
Reggio Emilia - 0522.521879

D.L. RICAMBI SRL  
Correggio - 0522.692830

GI-ZETA DI GUALTIERI  
Campagnola Emilia - 0522.663313

OFFICINA GIAMBISI  
Felina - 0522.814330

RONZONI ROLANDO SNC  
Canossa - 0522.870435

**IL RICAMBIO CHE VI SERVE  
...IN 24/48 ORE**



**CONSORZIO AGRARIO PARMA  
È CONCESSIONARIO ESCLUSIVO NEW HOLLAND  
PER PARMA E REGGIO EMILIA**



**CONSORZIO AGRARIO PARMA  
È CONCESSIONARIO ESCLUSIVO SILOKING  
PER PARMA, REGGIO EMILIA, MODENA,  
BOLOGNA E MANTOVA**



**INFO ASSISTENZA:**  
officina@consorzioagrarioparma.it  
Tel. 0521.928424-Mob. 335.6916700

**INFO MACCHINE:**  
schiatti.r@consorzioagrarioparma.it-Mob. 388.3925223

**INFO RICAMBI:**  
Tel. 0521.928450/446/445  
negozioricambi@consorzioagrarioparma.it

**Consorzio  
Agrario  
Parma  
dal 1893**

www.consorzioagrarioparma.it

## LAVORAZIONE FORAGGIO

### FALCIACONDIZIONATRICE SEMOVENTE

con trattore da 80/120 hp	euro/ora	86,00
con trattore da 120 hp e oltre	euro/ora	88,00
falciaccondizionatrice 3 mt	euro/ora	65,00
falciaccondizionatrice 6 mt	euro/ora	91,00
falciaccondizionatrice 9 mt	euro/ora	121,00

\*aumento tariffe terreno in pendenza 10%

### FALCIATRICE ROTATIVA

con trattore 60/90 hp	euro/ora	64,00
con trattore 90 hp e oltre	euro/ora	68,00

### SPANDIVOLTAFIENO

larghezza di lavoro 6 mt	euro/ora	58,00
larghezza di lavoro 8 mt	euro/ora	74,00
larghezza di lavoro 10 mt	euro/ora	89,00

### ANDANATURA

larghezza di lavoro 3 mt	euro/ora	54,00
larghezza di lavoro 6 mt	euro/ora	68,00
larghezza di lavoro 9 mt	euro/ora	89,00

### ROTOPRESSA

foraggio	euro/balla	10,09
paglia	euro/balla	7,35

### BIG BALER

foraggio	euro/balla	14,00
paglia	euro/balla	11,00

### PRODUZIONE FORAGGIO (CIRCUITO CHIUSO)

senza sistemazione o accatastamento	euro/tonnellata	63,00
con sistemazione in cascina	euro/tonnellata	84,00



UN UNICO REFERENTE AZIENDALE

per risolvere qualsiasi problematica inerente i settori della  
Sicurezza sul lavoro e Igiene, Ambiente, Medicina, Qualità e Formazione



**rivi**  
ambientesicurezza

VALUTAZIONE DELLO STATO DI CONSERVAZIONE  
COPERTURE IN CEMENTO-AMIANTO



DOCUMENTI SICUREZZA D.LGS 81/2008



DVR - VALUTAZIONE RISCHIO RUMORE  
E RISCHIO VIBRAZIONI



MEDICINA DEL LAVORO E  
NOMINA MEDICO COMPETENTE



GESTIONE RIFIUTI



0522922475



www.rivisrl.it



info@rivisrl.it



NOMINA RSPP



#### FASCIATURA ROTOBALLE

minimo 3 strati	euro/balla	17,00
-----------------	------------	-------

#### LEVACEPPI

fino a 100 ceppi	euro/ceppo	1,79
superiore a 100 ceppi	da convenirsi	

#### TRIVELLA

	euro/buca	3,68
--	-----------	------

#### DECESPUGLIATURA

in campo	euro/ora	53,00
stradale (senza movieri)	euro/ora	58,00

#### TRINCIASTOCCHI

larghezza di lavoro fino a 3 mt	euro/biolca	18,00	euro/ettaro	61,00
	euro/ora			59,00
larghezza di lavoro oltre 3 mt	euro/ora	da convenirsi tra le parti		

#### RADI-PRATO

radi-prato	euro/ora	48,00
operatore con decespugliatore manuale	euro/ora	25,00

#### SEGAGIONE LEGNA

con sega a nastro mono operatore	euro/ora	57,00
con sega a nastro con due operatori	euro/ora	67,00
operatore con motosega	euro/ora	26,00

## LAVORAZIONI DI SPANDIMENTO

#### SPANDILETAME

caricatore	euro/ora	54,00
caricatore e 1 spanditore fino a 8 mc con 1 operatore	euro/ora	80,00
ogni spanditore fino a 8 mc	euro/ora	54,00
ogni spanditore oltre 8 mc	euro/ora	64,00



# MARCHESI FIDENZIO S.N.C.

www.marchesifidenzio.it



## VALTRA

Concessionaria per Parma – Piacenza e Reggio Emilia

 **MANITOU**  
HANDLING YOUR WORLD



Concessionaria per Parma e Reggio Emilia

 **PÖTTINGER**

**ARCUSIN**

**MASCHIO**

**FRANDENT**

 **seko**

 **VAIA**

 **VAIA**

 **NASI**

 **CAFFINI**  
SPRAYERS EQUIPMENT

 **NARDI**

**UFFICI – MAGAZZINO RICAMBI MULTIMARCA - OFFICINA**

Via Prov. per Busseto n. 22 -Bianconese di FONTEVIVO (PR)

Tel. 0521-619389 – e-mail: [marchesi@marchesifidenzio.it](mailto:marchesi@marchesifidenzio.it)

### SPANDILQUAME

spandimento con botte a 1 asse	euro/ora	54,00
spandimento con botte a 2 assi	euro/ora	63,00
spandimento con botte a 3 assi	euro/ora	75,00
spandimento con botte a 4 assi		da convenirsi tra le parti

\*per terreni in pendenza aumento del 15%

## LAVORAZIONI INDUSTRIALI ANNO 2021

*ESCAVAZIONE: sulla tariffa dell'escavatore, cingolato o gommato munito di martello demolitore o pinza frantumatrice, si applica una maggiorazione del 33%*

### ESCAVATORE GOMMATO

da 10 -12 t.	euro/ora	57,00
da 14 t.	euro/ora	65,00

### ESCAVATORE CINGOLATO

fino a 10 t.	euro/ora	57,00
da 10 a 15 t.	euro/ora	65,00
da 20 t.	euro/ora	74,00

### MINIESCAVATORE CINGOLATO

fino a 1,3 t.	euro/ora	44,00
fino a 1,3 t. con martello demolitore da kg 80	euro/ora	63,00
fino a 2,5 t.	euro/ora	49,00
fino a 2,5 t. con martello demolitore da kg 120	euro/ora	65,00
fino a 3,5 t.	euro/ora	51,00
fino a 3,5 t. con martello demolitore da kg 280	euro/ora	75,00
fino a 4,5 t.	euro/ora	54,00
fino a 4,5 t. con martello demolitore da kg 300	euro/ora	77,00



## AGRICOLTURA

Sviluppiamo ogni tipo di trasformazione di cerchi e pneumatici a seconda delle esigenze di lavoro



CENTRO CERTIFICATO EXELAGRI



## AUTOCARRO

POSSIBILITÀ DI LEASING



## ASSISTENZE ESTERNE

Il servizio presso sedi e cantiere consente agli utilizzatori autocarro, agricoltura e genio civile di usufruire dell'esperienza del nostro personale senza onerosi fermi macchina.

**I SERVIZI SOCCORSO SONO ATTIVI 24 h 24**



## RITIRO PNEUMATICI USATI



### LAVORI CON MINIPALA

tipo piccola	euro/ora	47,00
tipo media	euro/ora	50,00
tipo grande	euro/ora	55,00

con fresa per asfalto aumento del 30%

### LAVORI DI PALA

fino a 100 hp	euro/ora	71,00
da 110 a 130 hp	euro/ora	75,00
da 140 a 160 hp	euro/ora	78,00
da 180 a 220 hp	euro/ora	82,00

### LAVORI DI RULLO

rullo vibrante t. 1,5	euro/ora	47,00
rullo vibrante t. 5 - 20	euro/ora	55,00
rullo vibrante combinato	euro/ora	59,00
compattatore a piastra	euro/ora	41,00

### RUSPATURA

fino a 80 hp	euro/ora	53,00
da 100 hp	euro/ora	58,00
da 110 hp	euro/ora	64,00
da 120 hp	euro/ora	68,00
da 130 hp	euro/ora	72,00
da 140 hp	euro/ora	79,00
da 150 hp	euro/ora	82,00
da 160 hp	euro/ora	87,00
da 180 hp	euro/ora	95,00

# QUALITÀ SERVIZIO SICUREZZA

Eurocap Petroli SpA, azienda leader nel settore dei Carburanti e dei Lubrificanti, offre un servizio di distribuzione di qualità e sicurezza per le piccole, medie e grandi imprese per la fornitura di **Carburanti** e di prodotti **Lubrificanti** per agricoltura, industria e autotrazione, di **Serbatoi** di ogni genere, nonché di **Tessere Card** per i distributori stradali.

## AGRICOLTURA



## AUTOTRAZIONE



## RISCALDAMENTO



## INDUSTRIA



# EUROCAP<sup>®</sup> PETROLI

Viale Caduti sul Lavoro 258, 41122 Modena  
 Visitate il nostro Sito: [www.eurocappetroli.com](http://www.eurocappetroli.com)  
[info@eurocappetroli.com](mailto:info@eurocappetroli.com)

Per informazioni  
 rivolgersi alla rete commerciale



da 200 hp	euro/ora	99,00
da 220 hp	euro/ora	106,00
da 270 hp	euro/ora	124,00
da 300 hp	euro/ora	129,00

### TERNA COMBINATA

hp 80 -100	euro/ora	57,00
con trivella	euro/ora	74,00
con benna miscelatrice	euro/ora	71,00
con martello demolitore	euro/ora	78,00

### LAVORI CON AUTOCARRO

trasporti autocarro con portata:

da 3,5 a 6 t.	euro/ora	44,00
da 6 a 10 t.	euro/ora	49,00
da 10 a 15 t.	euro/ora	55,00
da 15 a 25 t.	euro/ora	66,00
oltre 25 t.	euro/ora	84,00

La biolca reggiana corrisponde a metri quadrati 2.922.







## ELENCO PREZZI VIABILITÀ INVERNALE

MEZZO		
TRATTORINI (BOBCAT) - con LAMA da 120 a 150 cm	euro/ora	48,00
TRATTORI con potenza fino a 80 Hp	euro/ora	58,00
TRATTORI con potenza da 81 a 100 Hp	euro/ora	62,00
TRATTORI con potenza da 101 a 120 Hp	euro/ora	69,00
TRATTORI con potenza da 121 a 180 Hp	euro/ora	82,00
TRATTORI con potenza oltre 180 Hp	euro/ora	92,00
AUTOCARRO munito di SPARGISALE	euro/ora	59,00
AUTOCARRO munito di SPARGISALE PORTATO	euro/ora	78,00
AUTOCARRO munito di LAMA	euro/ora	66,00
TURBONEVE	euro/ora	41,00
TURBINA - FRESA NEVE	euro/ora	92,00
MANODOPERA OPERAIO SPECIALIZZATO	euro/ora	26,00
MANODOPERA OPERAIO SPECIALIZZATO Festivo e Notturmo		aumento del 50%

REPERIBILITÀ		
TRATTORI O AUTOCARRI STAGIONALI	euro	2.754,00
TRATTORI/MEZZI MEDIO PICCOLI	euro	1.020,00
MEZZI SPARGISALE mensile	euro	1.428,00
MEZZI SPARGISALE stagionale	euro	3.978,00
ADDETTO SPALATORE	euro	843,00

Pagamento: 30 gg. fine lavorazione.

Le tariffe sopra indicate sono al netto dell'IVA e ad esse va aggiunta l'IVA, salvo modifiche, come segue:

**IVA del 10%** per prestazioni di servizi mediante macchine agricole rese ad imprese agricole singole o associate, ovvero prestazioni rese in favore delle imprese agricole iscritte al Registro delle Imprese e registrate all'Anagrafe delle Aziende Agricole.

**IVA del 22%** da applicare se le prestazioni sono rese a soggetti diversi dalle Imprese Agricole iscritte al Registro delle Imprese o se sono effettuate con macchine non agricole.

Il Presidente  
Roberto Ferrari

A.P.I.M.A. Reggio Emilia – Listino Prezzi 2021



[SALUTE.GOV.IT/NUOVOCORONAVIRUS](https://salute.gov.it/nuovocoronavirus)



# ELENCO IMPRESE AGROMECCANICHE

ai sensi dell'art. 5 D.Lgs 29 marzo 2004 n. 99

## DELLA PROVINCIA DI REGGIO EMILIA ASSOCIATE AD A.P.I.M.A.

<b>Agr. di Zanni Davis e Jonathan snc</b>	Via Campola, 1	42030 Vezzano sul Crostolo
<b>Agrimpianti di Zanni Marco e c. snc</b>	Via Bagnoli, 15 - Bagno Tel. 0522 343114 - 334 3023690	42122 Reggio Emilia
<b>Agromeccanica "Il Carro" di Carretti Giulia</b>	Via Stradone, 20 Tel. 339 6890854	42018 San Martino In Rio
<b>AGRO+ Srl</b>	Via L. Lama 7/9 Tel. 0522 875924	42049 Sant'Ilario d'Enza
<b>Alfieri Roberto</b>	Via Canale Spelta, 11	42043 Gattatico
<b>Annovi E Gasparini Srl</b>	Via San Giorgio, 8	42010 Rio Saliceto
<b>AR Group Srl</b>	Via San Prospero, 2/A	42015 Correggio
<b>Autotrasporti Davolio &amp; Gonzaga S.r.l.</b>	Via Naviglio Nord, 6 Tel. 0522 647145 - 335 7016994	42010 Rio Saliceto
<b>Ballasina Bruno</b>	Via Bosa, 10 Tel. 0522 976586	42045 Luzzara
<b>Ballasina Vaimer e Berico snc</b>	Via Bosa, 10 Tel. 0522 223268	42045 Luzzara
<b>Ballestri Alfredo</b>	Via F.lli Cervi, 69 Tel. 0522 687350 - 335 7014454	42022 Boretto
<b>Ballestri Sergio e C. snc</b>	Via F.lli Cervi, 73 Tel. 347 4662874	42022 Boretto
<b>Barbieri Lauro</b>	Via San Pantaleone, 27 Tel. 0522 371186	42123 Reggio Emilia
<b>Becchi Francesco</b>	Via Naviglio Nord, 20 Tel. 339 3926345	42010 Rio Saliceto
<b>Bega Mario</b>	Via Roma, 144/A	42018 S. Martino in Rio
<b>Belli Paolo</b>	Via San Giorgio, 29 - Monzone	42010 Toano
<b>Bernardi Erminio</b>	Via Provinciale Ventasso, 3	42030 Ventasso
<b>Bertani e Manzini snc</b>	Via Dante Freddi, 100	42123 Reggio Emilia
<b>Bertozi Mauro</b>	Via Fosdondo, 42	42015 Correggio
<b>Bezzi Giuliano</b>	Via Montegrappa, 16	42020 Quattro Castella

<b>Bezzi Paolo Angelo</b>	Via Repubblica di Montefiorino, 4/7	42010 Toano
<b>Boni Ivano</b>	Via Degli Azzarri, 3 Tel. 335 8022981	42122 Reggio Emilia
<b>Boni S.r.l. Servizi per l'Agricoltura</b>	Via Degli Oratori, 15 Tel. 335 8357419	42048 Rubiera
<b>Bonifazi Dante di Saccani Anna Maria</b>	Via Cà Bruciata del Pellegrino, 6 Tel. 0522 825452 - 348 6463350	42016 Guastalla
<b>Bonini Giuseppe</b>	Via Caldiano, 1	42030 Viano
<b>Boschini Snc di Luca e Claudio</b>	Via P. Martelli, 102	42030 Vezzano Sul Crostolo
<b>Bragazzi Marco</b>	Via Tirabassi, 27	42123 Reggio Emilia
<b>Cà Bianca Società Cooperativa Sociale Agricola</b>	Via D'Este, 10 Tel. 345 7037870 - 345 7037871	42044 Gualtieri
<b>Agromeccanica Calzolari S.r.l.</b>	Via 1 Maggio, 4/B Tel. 0522 658188 - 335 7546409	42047 Rolo
<b>Caramanti Giovanni</b>	Via Molinara, 72 Tel. 348 2574153	42028 Poviglio
<b>Caramaschi Massimo</b>	Via Boccamaggiore, 20	42045 Luzzara
<b>Carloni Stefano</b>	Via Ospedaletto, 3	42043 Gattatico
<b>Carretti Ermanno</b>	Via Capretti, 3 Tel. 0522 695832 - 320 0726702	42018 S. Martino in Rio
<b>Casini Adeodato e Licio snc</b>	Strada S. Prospero, 13 Tel. 0522 816520	42033 Carpineti
<b>Catellani Ivano e C. sas</b>	Via Pasteur, 121 Tel. 0522 552519 - 335 6892952	42122 Reggio Emilia
<b>Catellani Romano</b>	Via Statutaria, 83	42013 Casalgrande
<b>Ceci Claudio</b>	Via Cartesio, 13 Tel. 0522 680668 - 348 0375146	42041 Brescello
<b>Cellato Mario Espurgo snc</b>	Via Molinara, 71	42028 Poviglio
<b>C.F.C.</b>	Via Pansa, 55/1	42124 Reggio Emilia
<b>Cottafava Riccardo</b>	Via Castellazzo, 34/1	42048 Rubiera
<b>Cottafava Severino</b>	Via Castellazzo, 36	42048 Rubiera
<b>Covri Paolo</b>	Via Strada Vecchia, 78	42011 Bagnolo in Piano



<b>Croci Maurizio</b>	Via G. Pastore, 4	42033 Carpineti
<b>Denti Luciano e C. s.a.s.</b>	Via Mazzelli, 10/1	42122 Reggio Emilia
<b>Donelli Giancarlo</b>	Via Massa, 3	42040 Campegine
<b>Emmevi Agroservizi srl</b>	Via Fattori, 61 Tel. 335 316230	42044 Gualtieri
<b>Fabbiani Arnaldo Natale snc</b>	Via U. Sozzi, 30	42035 Castelnovo Ne Monti
<b>Fabbiani Danile</b>	Via Selvapiana, 175	42026 Canossa
<b>Faccioni Daniele</b>	Via G.Matteotti, 22	42047 Rolo
<b>Ferrari Agricoltura Industria e Ecologia di Ferrari Roberto</b>	Via L. Da Vinci, 2 Tel. 0522 984497 - 328 0979003	42019 Scandiano
<b>Ferri Andrea, Mauro e Vivaldo snc</b>	Via Le Piane, 8	42030 Viano
<b>Ferri e Fioroni snc</b>	Via Montefiorino, 4	42020 Quattro Castella
<b>Finardi Fausto</b>	Strada Enzano, 5 Tel. 339 4990873	42041 Brescello
<b>Fiorini Giampietro</b>	Via Romesino, 2/1	42020 Albinea
<b>Fontanesi Giorgio</b>	Via Tondelli, 6/2	42023 Cadelbosco di Sopra
<b>Fontanili Maurizio</b>	Via Dante Alighieri, 18 Tel. 335 7017436	42034 Casina
<b>Gallerini Fabrizio</b>	Via Della Croce, 3	42032 Ventasso
<b>Gambarelli Gianni e Dino snc</b>	Via S. Michele, 6	42018 S. Martino in Rio
<b>Gambarelli Pietro</b>	Via Lago Di Sopra, 5	42030 Viano
<b>Gazzini F.Ili srl</b>	Via Lemizzone, 7 Tel. 0522 698712 - 335 7584170	42015 Correggio
<b>Ghizzoni Mauro</b>	Via Valle, 96/A	42017 Novellara
<b>Ghizzoni Sauro</b>	Via Valle, 100	42017 Novellara
<b>F.Ili Giampietri snc di Giampietri Luca e Simone</b>	Via Grandi, 12 Tel. 338 1600434 - 346 3096434	42020 Quattro Castella
<b>Giampietri Sergio</b>	Via Grandi, 12	42020 Quattro Castella

<b>Gigante Paolo srl</b>	Via Modena, 35 Tel. 335 496684	42015 Correggio
<b>Giovanardi Alfeo snc</b>	Via Cigarini, 12	42122 Reggio Emilia
<b>Goccini Ennio e Davide snc</b>	Via Fazzano, 65	42015 Correggio
<b>F.Ili Gualtieri di Roberto e Renzo Snc</b>	Via Antonio Carbonieri, 1/B	42012 Campagnola Emilia
<b>Guerra Orlis snc</b>	Via Castellazzo, 4/A Tel. 0522 669379	42012 Campagnola Emilia
<b>Iemmi Roberto</b>	Via Dell'industria, 15 Tel. 0522 678503 - 366 1815675	42043 Gattatico
<b>Immovilli Azeglio</b>	Via Chiesa San Romano, 14	42031 Baiso
<b>Immovilli Snc di Immovilli Elena e Enrico</b>	Via Osteria Vecchia, 4/A	42031 Baiso
<b>Immovilli Fausto</b>	Via Osteria Vecchia, 4	42031 Baiso
<b>Iotti Sonia e Loris snc</b>	Via Romana, 1 Tel. 339 3455960	42020 Albinea
<b>Lamberti Vincenzo e Figli snc</b>	Strada San Prospero, 11/1 Tel. 0522 816520	42033 Carpineti
<b>M.A.GI.S. di Amorossi Giovanni e Stefano Snc</b>	Via Salvemini, 44 Tel. 335 6553906 - 335 5447959	42046 Reggiolo
<b>Magnani F.Ili snc</b>	Via Comparoni, 5 Tel. 335 8063039 - 338 7396222	42122 Reggio Emilia
<b>Manfredini Dino</b>	Via Preti, 16 Tel. 339 6975285	42043 Gattatico
<b>Margini Lauro</b>	Via Ciolla, 13 Tel. 0522 600324 - 338 8388034	42034 Casina
<b>Massari Ida</b>	Via Bottegone, 12 Tel. 0522 693990	42018 Correggio
<b>Medici Tullio e Romano snc</b>	Via Zecchiere, 8/1 Tel. 339 8856254	42016 Guastalla
<b>Morani srl</b>	Via Costaferrata, 14 Tel. 0522 600709 - Fax 0522 200456	42034 Casina
<b>Morselli di Morselli Stefano Snc</b>	Via Sabbioni, 2	42016 Guastalla
<b>Nicolini Fratelli snc</b>	Via Confine Lemizzone, 8	42015 Correggio
<b>Padulini Luigi Giancarlo</b>	Via San Michele, 21	42033 Carpineti
<b>Pancaldi F.Ili snc</b>	Via Capri, 14 Tel. 0522 649441 - 335 6583607	42010 Rio Saliceto

<b>Parenti Costruzioni snc</b>	Via Triglia, 51 Tel. 0522 801191 - Fax 0522 720435	42030 Villa Minozzo
<b>Paterlini Gianpaolo e Pierangelo snc</b>	Via Castellazzo, 4	42012 Campagnola Emilia
<b>Pellini Davide</b>	Strada Provinciale Sud, 87	42017 Novellara
<b>Pellosi Giuseppe e Giovanni snc</b>	Via Meletole, 11	42028 Poviglio
<b>Pignedoli Maurizio</b>	Via Boralattia, 12 Tel. 348 6043856	42035 Castelnovo Ne Monti
<b>Poggioli Tiziano</b>	Via Verdi, 32/1	42021 Bibbiano
<b>Poli &amp; Casoni snc</b>	Via Marsala, 21	42019 Scandiano
<b>Predelli Claudio e Angelo snc</b>	Via Costa, 19	42020 Vetto
<b>Raschi snc</b>	Via Copellini, 17	42027 Montecchio Emilia
<b>Remondini Snc di Remondini Gianni, Andrea e Claudio</b>	Via Ficarelli, 4 Tel. 0522 340471 - 333 4275415	42122 Reggio Emilia
<b>Rigon Antonio di Rigon Gianpaolo e Giorgio snc</b>	Via Canolo, 1	42012 Campagnola Emilia
<b>Rigon Gino di Rigon Roberto e C. Snc</b>	Via Picenardi, 30/A	42012 Campagnola Emilia
<b>Rino Servizi di Rigon Rinaldo</b>	Via Reggiolo, 32	42012 Campagnola Emilia
<b>Rinaldi Marco</b>	Via Brugnoletta, 3	42019 Scandiano
<b>Rivi Massimo</b>	Via Suor e Monti, 16	42021 Bibbiano
<b>Rizzi Daniele snc</b>	Via Villafranca, 7	42024 Castelnovo Sotto
<b>Salardi Ermanno e Claudio snc</b>	Via Salvaterra, 25 Tel. 338 8257433 - 349 7735469	42048 Rubiera
<b>Salati Dino e Roberto snc</b>	Via Tonelli, 77/C	42043 Gattatico
<b>Santachiara Marco</b>	Via Garfagnana, 14	42012 Campagnola Emilia
<b>Sarzola Davide</b>	Via L'oca, 18	42010 Toano
<b>Scaravelli Maurizio</b>	Via Boccamaggiore, 2	42045 Luzzara
<b>Simonazzi Simone, Aurelio e Landini Mirte snc</b>	Via Strada Vecchia, 92 Tel. 335 430617	42011 Bagnolo In Piano

<b>Spaggiari Mauro</b>	Via Fazzano, 23 Tel. 348 7634695	42015 Correggio
<b>Impresa Tagmagnini di Tamagnini Angelo e C. S.a.s.</b>	Via Campolungo, 18 Tel. 338 8918931 - 333 5287984	42035 Castelnovo Ne Monti
<b>Tincani Mauro</b>	Via Radici Sud, 65	42014 Castellarano
<b>Tondelli Aldo</b>	Via Nobili, 11/05	42020 Albinea
<b>F.Ili Vacondio S.r.l.</b>	Via Montanara, 5 Tel. 0522 591164	42020 Albinea
<b>Valentini Fulgenzio</b>	Via Pregheffio, 47	42035 Castelnovo Ne Monti
<b>Valentini Luca</b>	Via Telarolo, 20 Tel. 338 9445716	42014 Castellarano
<b>Valli Matteo</b>	Via Vittoria, 3	42015 Correggio
<b>Vezzani Odino e Renzo snc</b>	Via Frassinara, 1 Tel. 0522 690341 - 347 7741983	42015 Correggio
<b>Vezzosi Gianluca</b>	Via Madonnina, 11	42030 Viano
<b>Villa di Villa Enzo e Fabio Snc</b>	Via L. Ariosto, 48	42046 Reggiolo
<b>Zatti Angelo</b>	Via Romana, 212 Tel. 335 5231029	42028 Poviglio
<b>Zatti Dante e Giuliano snc</b>	Via Pessina, 24 Tel. 335 6900716 - 335 8371384	42028 Poviglio



## PER I CONTOTERZISTI AGROMECCANICI

- Dovete evitare la concorrenza!
- Il non farla è il primo passo per vincerla.
- Evitate di proporre preventivi per lavorazioni dei terreni indicando tariffe molto inferiori a quelle pubblicate.
- Il cliente va servito puntualmente con macchine e attrezzature efficienti.
- L'interesse del cliente agricoltore a produrre il massimo ed a raccogliere il più possibile del prodotto coincide con l'interesse del Contoterzista che nella soddisfazione altrui vede allontanarsi il rischio di contestazioni di lavoro che, di norma, si ripercuotono successivamente sulle tariffe e sui termini di pagamento.

L'AGRICOLTORE NON È L'ANTAGONISTA DEL CONTOTERZISTA:  
L'UNO HA BISOGNO DELL'ALTRO E INSIEME,  
NEL RISPETTO DEI RECIPROCI RUOLI,  
POSSONO GUARDARE AL FUTURO CON OTTIMISMO.

- Curate la vostra amministrazione.
- I rapporti con i clienti agricoltori devono essere improntati a concetti imprenditoriali.
- Evitate di trascinare posizioni creditizie per anni: "i conti" devono essere chiusi entro la fine di ogni anno.
- Sistemare i conti in un periodo di tempo considerato commerciale (a 30/60 giorni) evita il più delle volte la maggior parte dei rischi connessi alla svalutazione e alle contestazioni.
- Nel mondo imprenditoriale moderno le cose vecchie, siano esse i macchinari o i conti in sospeso, sono sinonimo di rischi e maggiori costi.
- La puntualità amministrativa, oggi, produce indirettamente reddito:

SIATE PERCIÒ PUNTUALI NEGLI ADEMPIMENTI FISCALI E AMMINISTRATIVI SVOLTI  
TRAMITE LA VOSTRA ASSOCIAZIONE

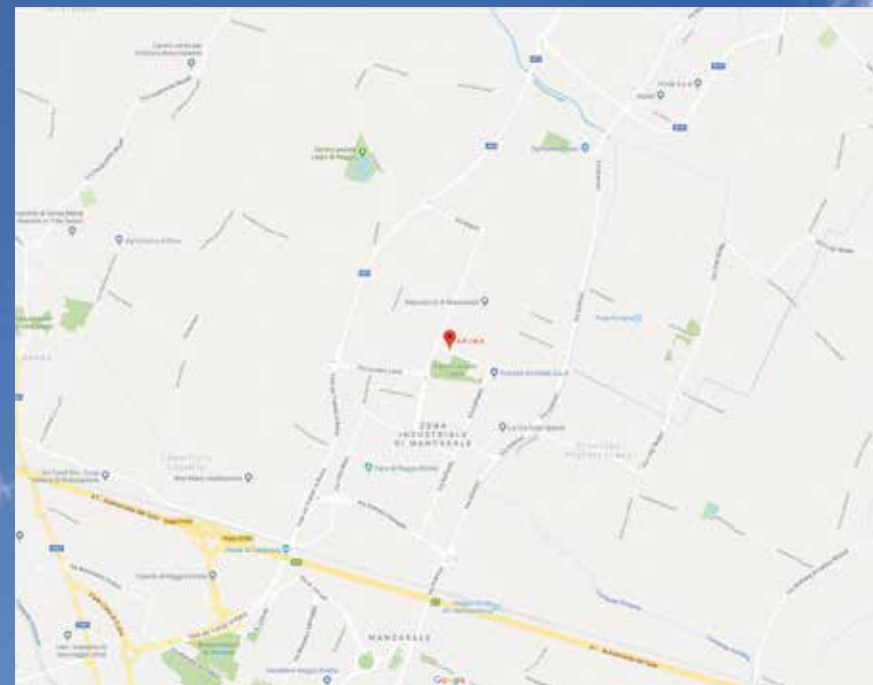
## Venite a visitare la sede dell'Associazione A.P.I.M.A.

a Reggio Emilia in Via Carlo Calvi di Coenzo n. 4

o chiamate il numero di telefono 0522/232525

o contattateci all'indirizzo di posta elettronica [segreteria@apimareggioemilia.it](mailto:segreteria@apimareggioemilia.it)

[www.apima-associazioni.com](http://www.apima-associazioni.com)



Vi ricordiamo gli orari di apertura dell'ufficio:

dal lunedì al venerdì dalle 8.00 alle 12.30 e dalle 14.00 alle 17.30 (il venerdì solo al mattino)

Tutto lo **staff di A.P.I.M.A.** sarà lieto di accogliervi

## Lo Staff di A.P.I.M.A. Reggio Emilia



**Ufficio contabilità ordinaria e semplificata**  
Mirco Lusuardi - Fabio Tagliavini - Rossi Elisabetta  
mail: [contabilita@apimareggioemilia.it](mailto:contabilita@apimareggioemilia.it)

**Ufficio paghe, Sicurezza sul Lavoro e rapporti sindacali**  
Luciano Soprani - Erica Viani  
mail: [paghe@apimareggioemilia.it](mailto:paghe@apimareggioemilia.it)

**Ufficio UMA, Permessi Circolazione, Macchine Eccezionali e UNICAA**  
Giorgio Bondavalli - Alessandro Pavan - Erica Camellini  
mail: [sindacale@apimareggioemilia.it](mailto:sindacale@apimareggioemilia.it)

**Ufficio Direzione e relazioni con il pubblico**  
Direttore Dr.ssa Donatella Bertozzi  
mail: [direzione@apimareggioemilia.it](mailto:direzione@apimareggioemilia.it)

# A.P.I.M.A.

ASSOCIAZIONE PROVINCIALE IMPRESE DI MECCANIZZAZIONE AGRICOLA  
REGGIO EMILIA

## ORGANIGRAMMA DELL'A.P.I.M.A. per il TRIENNIO 2021 - 2023


### Consiglio d'amministrazione

1)	<b>Ferrari Roberto</b>	(Presidente)	Scandiano
2)	<b>Vezzani Renzo</b>	(Vice Presidente)	Correggio
3)	<b>Ballestri Alberto</b>		Boretto
4)	<b>Bonifazi Luca</b>		Guastalla
5)	<b>Fontanili Maurizio</b>		Casina
6)	<b>Giovanardi Pietro</b>		Reggio Emilia
7)	<b>Iemmi Roberto</b>		Gattatico

### Collegio dei Revisori dei Conti

1)	<b>Nicolini Nino</b>	(Presidente)	Albinea
2)	<b>Rinaldi Marco</b>		Scandiano
3)	<b>Santachiara Marco</b>		Campagnola Emilia





**PER I CONTOTERZISTI AGROMECCANICI  
SEI PICCOLO? INDIFESO?  
DIVENTA PIÙ GRANDE!**

**ASSOCIATI ALLA**

**A.P.I.M.A.**

**ASSOCIAZIONE PROVINCIALE IMPRESE DI MECCANIZZAZIONE AGRICOLA  
REGGIO EMILIA**