

GIUGNO 2013: PIOGGE SCARSE, FINE MESE FREDDO

Diversamente dai mesi precedenti, tendenzialmente piovosi, giugno 2013 è stato caratterizzato da scarse piogge e temperature superiori alla norma.

Su gran parte della regione le piogge del mese non hanno raggiunto il 50 % di quanto atteso dal clima (1991-2010). Dal 15 al 20 una breve ma intensa ondata di caldo ha spinto le temperature massime a punte di oltre 37 °C. L'ultima settimana ha visto una brusca variazione delle condizioni meteo: l'irruzione di aria fredda da nord ha fatto scendere le temperature a valori inferiori alla norma. Nell'ultima decade le temperature massime sono diminuite di circa 12-15 °C.

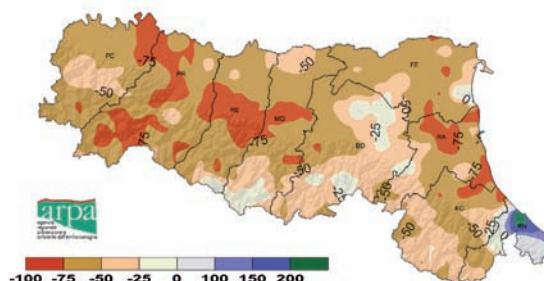
In Romagna, dal 20 al 28 del mese, le massime sono passate da 35 a 18-19 °C.

La brusca diminuzione delle temperature ha inoltre innescato una fase temporalesca con eventi estremi; nel pomeriggio di

lunedì 24 un nubifragio di straordinaria intensità ha colpito il Riminese con forti grandinate e precipitazioni. La stazione pluviometrica regionale di Rimini Ausa ha registrato 123,6 mm in un'ora, e ben 92,6 mm in mezz'ora.

Da quando sono disponibili i dati sull'intensità di pioggia, in Emilia-Romagna dal 1920, valori così elevati non sono mai stati registrati. Anche la stima del tempo di ritorno (Tr) di questo evento evidenzia che è stata una precipitazione "record": il tempo di ritorno per una pioggia di questa intensità sul Riminese è maggiore di 100 anni. ■

ANOMALIA PERCENTUALE (%) DELLE PIOGGE DI GIUGNO 2013 RISPETTO AL CLIMA 1991-2010.

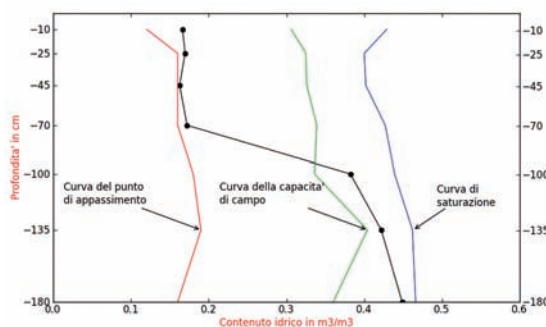


IN CAMPAGNA

Gli elevati valori di evapotraspirazione (oltre 160 mm nella pianura interna) e le scarse piogge hanno prodotto un bilancio idroclimatico negativo, con deficit medi stimati tra 130 e 150 mm, circa 50 mm superiori al clima degli ultimi 20 anni.

Questo ha portato alla rapida diminuzione del contenuto idrico dei terreni, in particolare nei primi 50 cm. Molto migliore la situazione negli strati più profondi, grazie soprattutto alla presenza di falda ipodermica accumulata dalle elevate precipitazioni dei mesi precedenti. ■

CONTENUTO IDRICO DEL SUOLO MISURATO A SAN PIETRO CAPOFUME (BO) IL 26 GIUGNO 2013.



VALORI MINIMI E MASSIMI DI GIUGNO 2013 IN EMILIA-ROMAGNA

Temperatura massima in pianura	37,5 °C il 20	San Felice Sul Panaro (MO)
Temperatura minima in pianura	7,7 °C il 4	Granarolo Faentino (RA)
Pioggia cumulata massima in pianura	183,4 mm	Rimini (RN)
Pioggia cumulata massima sui rilievi	103,4 mm	Civago - Villa Minozzo (RE)

LA LUNA DI AGOSTO

- LUNA NUOVA
6 agosto
- PRIMO QUARTO
14 agosto
- LUNA PIENA
21 agosto
- ULTIMO QUARTO
28 agosto

PREVISIONI STAGIONALI VALIDE FINO A SETTEMBRE

(A cura di **FEDERICO GRAZZINI** e **VALENTINA PAVAN**, Arpa-Simc)

Temperature: si prevedono valori medi normali; molto probabili periodi con persistenza delle temperature massime nettamente al di sopra della norma.

Precipitazioni: totali trimestrali probabilmente inferiori al normale.

Previsioni a lungo termine fino a tre mesi sono presenti sul sito dell'Arpa

Emilia-Romagna alla pagina http://www.arpa.emr.it/sim/?previsioni/lungo_termine

L'ANNO SCORSO, DI QUESTI TEMPI

Per diversi aspetti simile a quest'anno, giugno 2012 vide scarse piogge e temperature elevate. La prima ondata di caldo estivo si verificò nella settimana dal 18 al 24, con punte massime di oltre 38 °C e persistenza sino a 6 giorni oltre 35 °C; la seconda negli ultimi tre giorni del mese. I valori massimi di temperatura si registrarono nel Ravennate e nel Ferrarese, ma la persistenza più elevata si osservò tra le province di Bologna e Modena, dove si contarono sino a 9 giorni con temperature massime oltre 35 °C. Le piogge furono inferiori alla norma, in particolare sul settore orientale con cumulate più basse del 20 % rispetto al clima. ■