

## LUNA DI FEBBRAIO 2017

 PRIMO QUARTO  
04 febbraio

 LUNA PIENA  
11 febbraio

 ULTIMO QUARTO  
18 febbraio

 LUNA NUOVA  
26 febbraio

## PREVISIONI STAGIONALI FINO A MARZO

(A cura di **VALENTINA PAVAN**, Arpae-Simc)

**Temperature:** Valori medi trimestrali e massimi confrontabili o superiori alla norma.

**Precipitazioni:** Totali trimestrali nella norma o superiori.

Previsioni a lungo termine aggiornate sul sito dell'Arpa Emilia-Romagna alla pagina [http://www.arpa.emr.it/sim/?previsioni/lungo\\_termine](http://www.arpa.emr.it/sim/?previsioni/lungo_termine)

## L'ANNO SCORSO DI QUESTI TEMPI

Come quest'anno dicembre 2015 è stato molto avaro di precipitazioni; dalla fine degli anni '80, valori così bassi si erano registrati solo nel 2013, 2001, 1991, 1989 e 1988. Riguardo alle temperature sui rilievi, dicembre 2015 è stato il più caldo degli ultimi 30 anni, con un aumento rispetto al clima recente (1991-2010) di 3-4 °C. Prendendo a riferimento l'area di Monzuno (Bo), rispetto ai 3,3 °C attesi, si è registrata una temperatura media mensile di circa 7 °C; considerando i dati dal 1961, solo il 1974 ha visto valori simili al 2015.

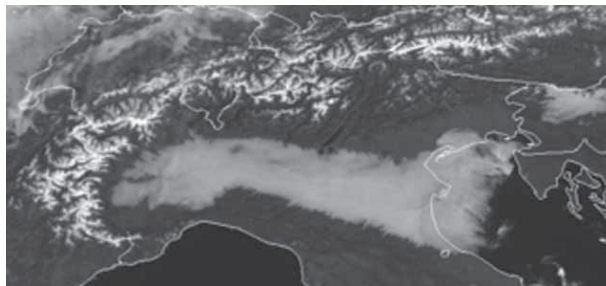
# DICEMBRE 2016: QUASI ASSENTI PIOGGIA E NEVE, NEBBIA IN PIANURA

L'immagine dal satellite qui sotto riassume gli effetti meteorologici che l'alta pressione invernale ha prodotto sull'Emilia-Romagna per gran parte del mese; nebbia, foschie e nubi basse su tutta la pianura, sole in montagna e alta collina. In pianura le temperature sono state lievemente inferiori alla norma con escursioni molto contenute; frequenti le giornate grigie con minime prossime allo zero e massime a 2-3 °C. Si è osservato, in poche occasioni, anche il fenomeno della galaverna.

Sui rilievi invece le temperature sono state da 1 a 3 °C superiori alle medie degli ultimi anni, con massime tra 15 e 18 °C, localmente prossime a 20 °C. A livello agrometeorologico sono

comunque le anomale carenze di pioggia e neve che potrebbero avere i maggiori effetti negativi sulla prossima annata agraria riducendo l'accumulo delle riserve idriche, sia nel terreno, come acqua disponibile e falda ipodermica, sia sui rilievi più elevati come manto nevoso. Se si escludono le deboli piogge di inizio mese localizzate sul Ferrarese e aree vicine, in tutto il periodo si è verificato un solo evento di pioggia diffusa, dal 20 al 21, con valori cumulati quasi ovunque inferiori a 20 mm.

METEOSAT: ORE 10.45 DI MARTEDÌ  
13 DICEMBRE 2016

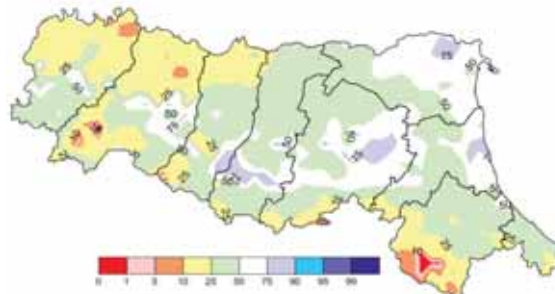


## CAMPAGNA: IN RITARDO LA RICARICA DELLE RISERVE IDRICHE

Dicembre 2016, come accade sempre più di frequente in questo mese negli ultimi anni, ha visto piogge molto inferiori alla norma, circa l'80% in meno rispetto alle attese. Benché dicembre non sia climaticamente un mese di precipitazioni elevate, la quasi totale assenza di pioggia e neve ha prodotto, solo in pianura, un mancato accantonamento di 40-50 mm di acqua, che rappresentano circa 1/3 della capacità di assorbimento e conservazione nel primo metro di terreno; sui rilievi, invece, è mancata la neve, da 100 a 150 mm equivalenti in pioggia, con effetti negativi, in questo caso, sul regime primaverile dei fiumi appenninici e sulla ricarica delle riserve idriche più profonde.

Come lo scorso anno l'inverno inizia con l'umidità dei terreni, particolarmente quelli del settore occidentale, inferiore alle attese climatiche. Sono ormai tre mesi che nelle province dal Reggiano al Piacentino le piogge si mantengono inferiori alla norma con carenze pluviometriche complessive dal 25 al 50 % rispetto al clima degli ultimi 25 anni.

QUANTITÀ DI ACQUA DISPONIBILE NEL TERRENO RISPETTO ALLA NORMA:  
0=MINIMO 100=MASSIMO



## DICEMBRE 2016\*: TEMPERATURE MASSIME E MINIME IN EMILIA-ROMAGNA

Temperatura minima in pianura	-7 °C il 18	Marzaglia - Modena (Mo)
Temperatura minima sui rilievi	-8,1 °C il 18	Pavullo (Mo)
Temperatura massima in pianura	14,1 °C il 2	Reda - Faenza (Ra)
Temperatura massima sui rilievi	21,5 °C il 26	Montefiorino (Mo)

\* Dati aggiornati al giorno 26