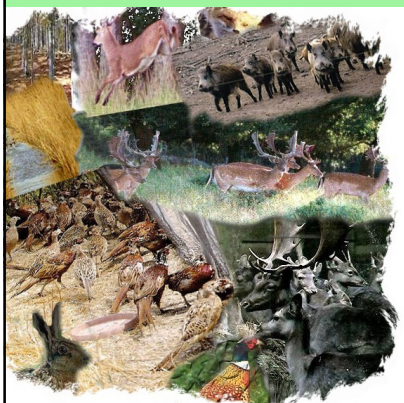


Corsi di formazione sulla conservazione e gestione della fauna selvatica



CORSO PER OPERATORI ADDETTI ALLA VALUTAZIONE DEI DANNI ARRECATI DALLA FAUNA SELVATICA ALLE PRODUZIONI AGRICOLE E RELATIVA PREVENZIONE

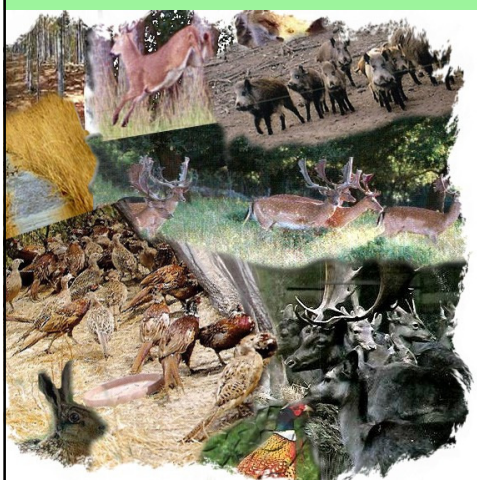
A cura di
Maria Luisa Zanni e Sandro Nicoloso



AZIENDA CON SISTEMA DI GESTIONE
PER LA QUALITÀ CERTIFICATO DA DNV
= UNI EN ISO 9001:2008 =



CORSO PER OPERATORI ADDETTI ALLA VALUTAZIONE DEI DANNI ARRECATI DALLA FAUNA SELVATICA ALLE PRODUZIONI AGRICOLE E RELATIVA PREVENZIONE



MODULO 9

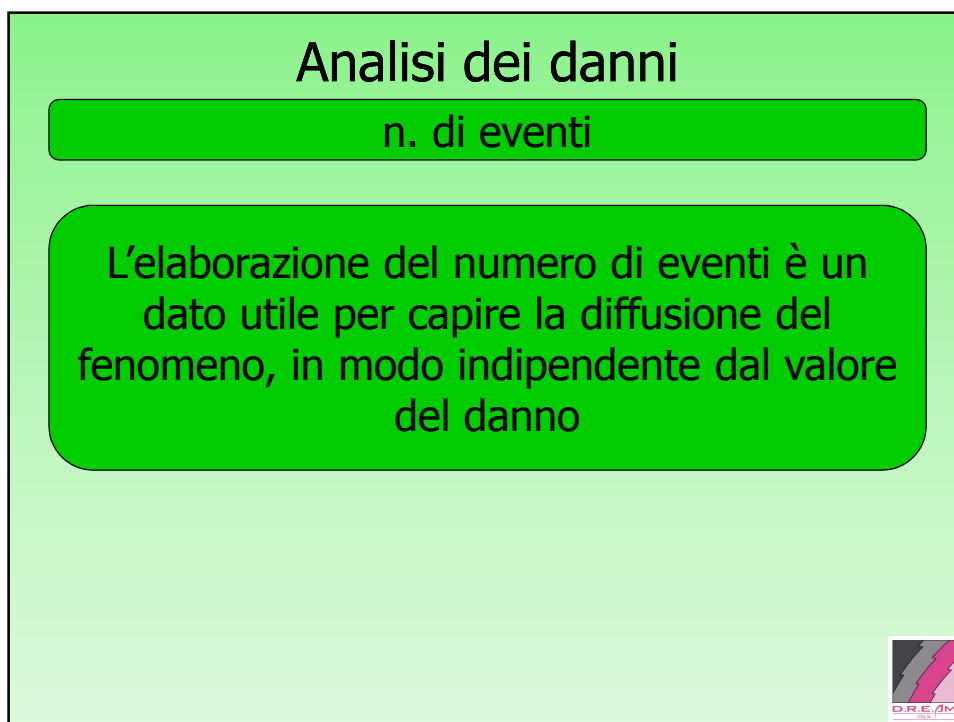
Analisi dei danni dal punto di vista numerico e cartografico

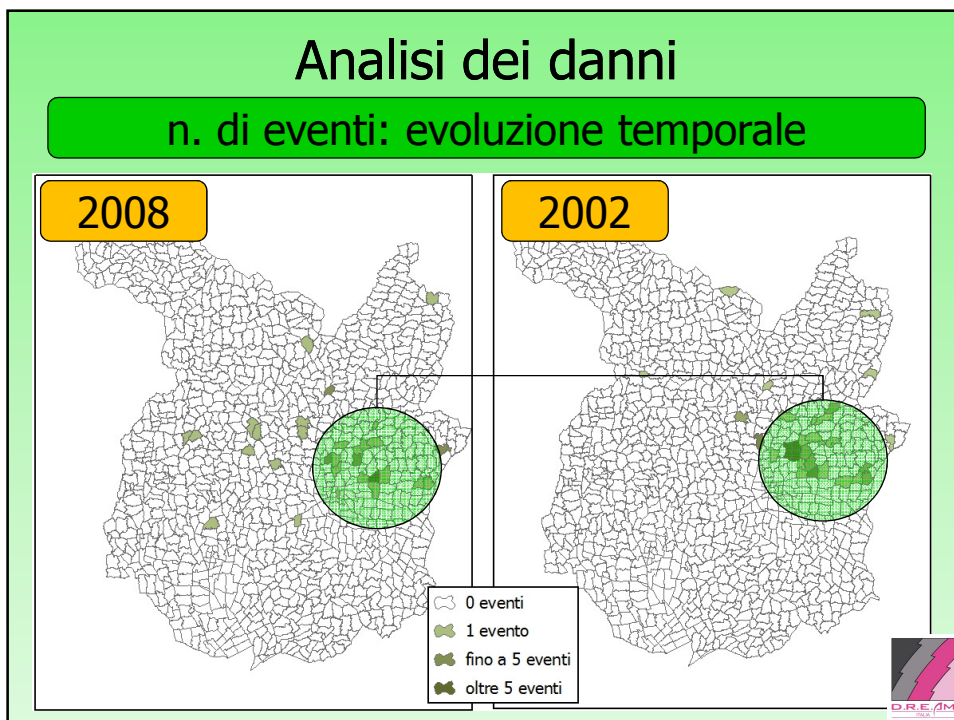
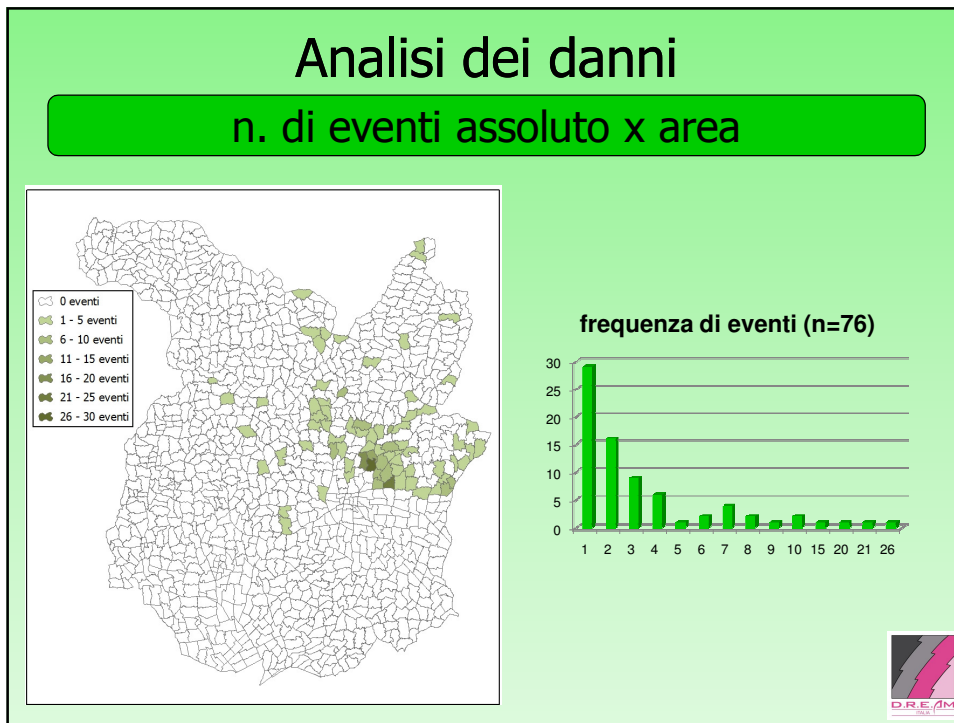
A cura di
Sandro Nicoloso

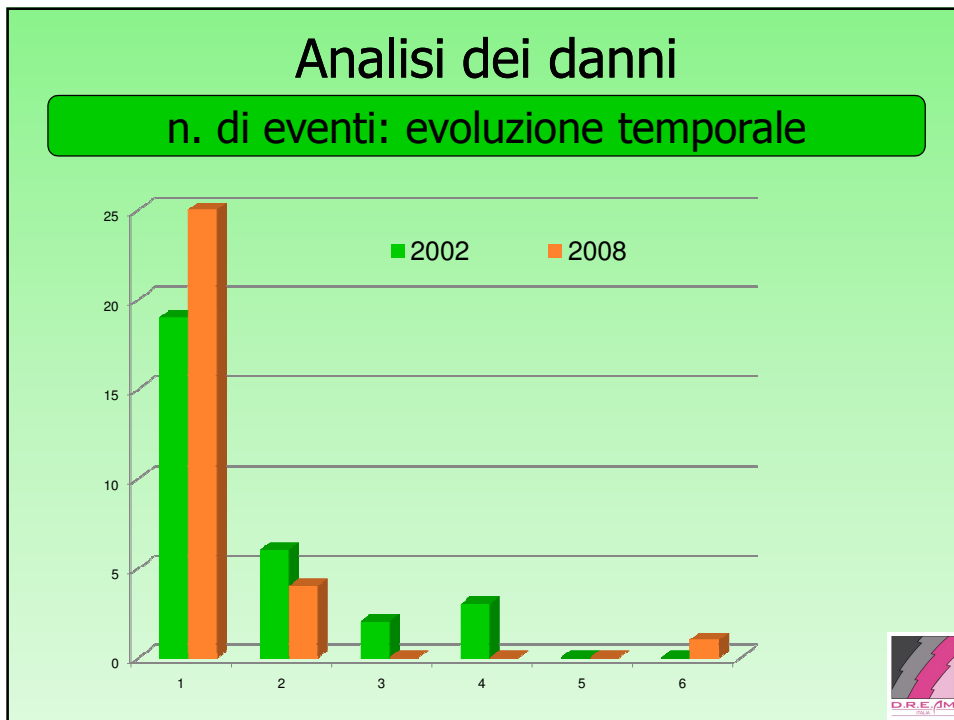
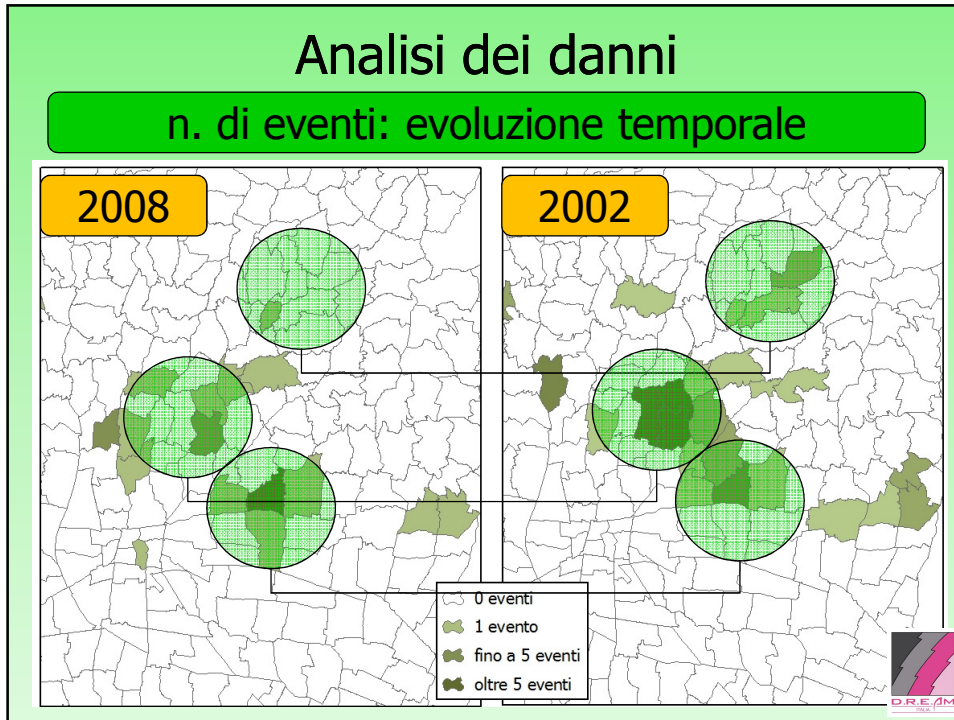


AZIENDA CON SISTEMA DI GESTIONE
PER LA QUALITÀ CERTIFICATO DA DNV
= UNI EN ISO 9001:2008 =









Analisi dei danni

Quantità

L'elaborazione del danno dal punto di vista quantitativo dipende dalla tipologia di coltura danneggiata ma sono di fondamentale importanza alcuni fattori quali:



Analisi dei danni

Quantità

Quantità di prodotto danneggiato

Danno parziale

Danno totale

Superficie della produzione danneggiata

In ettari

In percentuale



Analisi dei danni

Localizzazione

L'elaborazione del danno cartografico permette di analizzare il fenomeno dal punto di vista territoriale, anche in relazione a tutti i parametri ambientali disponibili



Analisi dei danni

Localizzazione

Localizzazione delle colture nel contesto ambientale

Distribuzione e estensione della coltura danneggiata

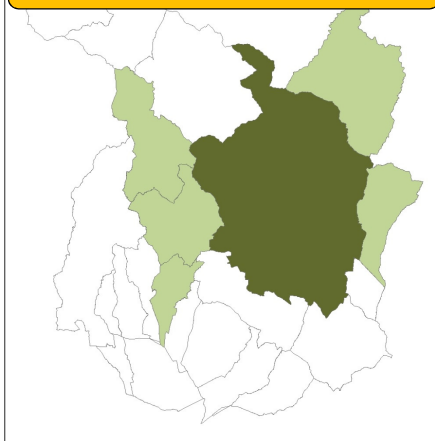
Presenza di Istituti faunistici



Analisi dei danni

Localizzazione: la scala di riferimento

2008 su base comunale



2008 foglio catastale

