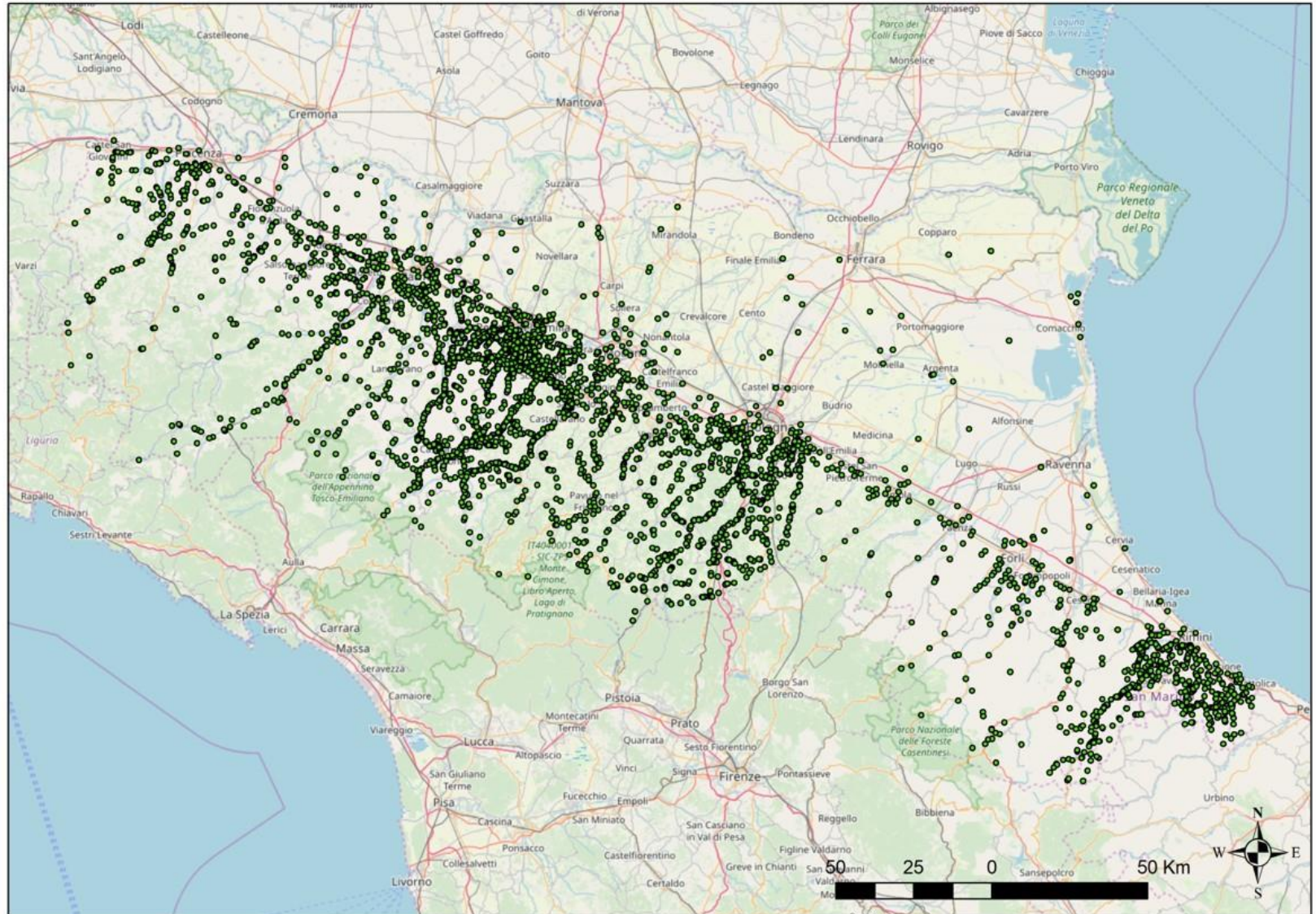


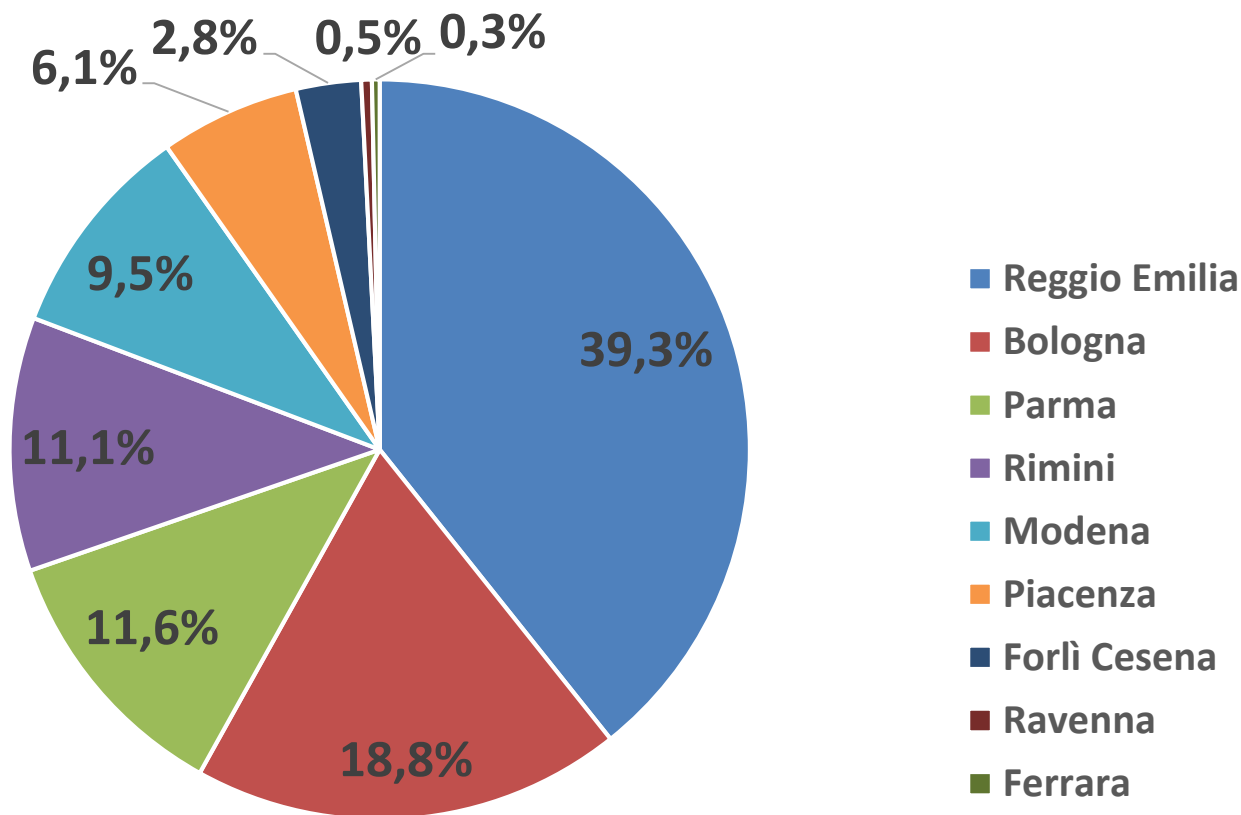
Localizzazione delle collisioni con ungulati periodo 2012-2017



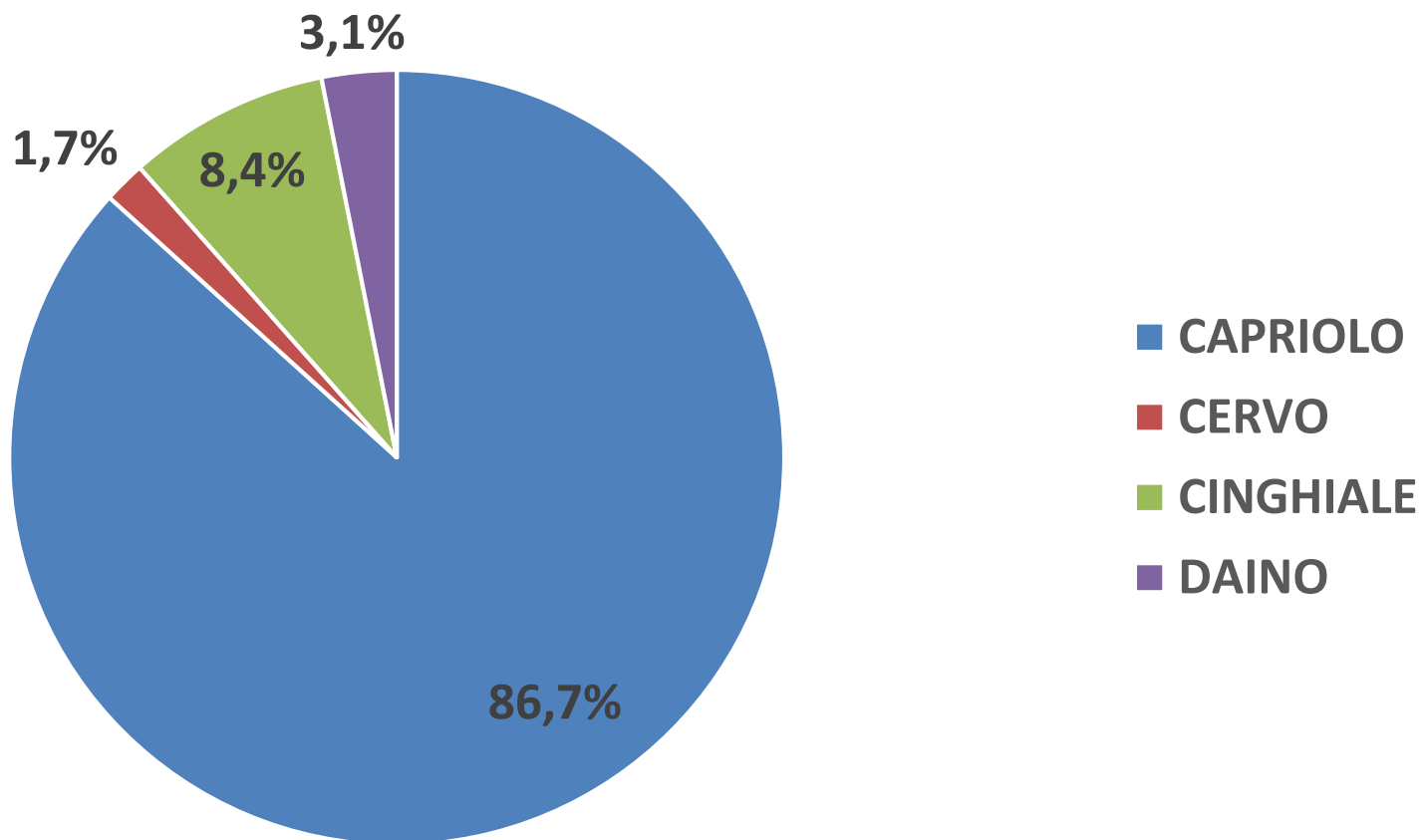
Numero di collisioni suddivise per provincia dal 2012 al 2017

Territorio provinciale	N° incidenti
Reggio Emilia	1864
Bologna	892
Parma	551
Rimini	526
Modena	449
Piacenza	290
Forlì Cesena	135
Ravenna	22
Ferrara	16
Totale regionale	4745

Incidenti da fauna selvatica 2012-2017 ripartiti per territori provinciali



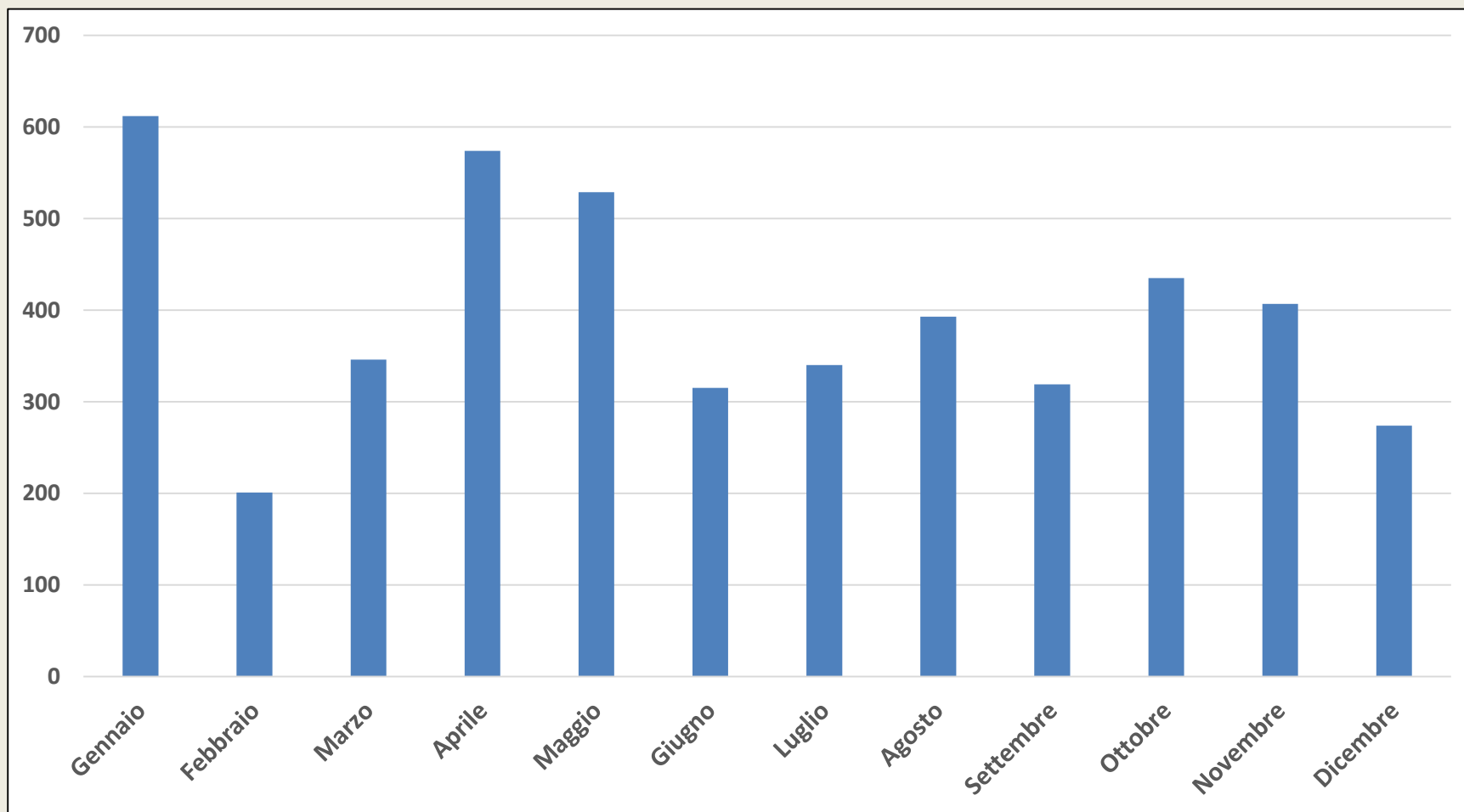
Specie coinvolte periodo 2012-2017



Specie coinvolte per provincia periodo 2012-2017

Territorio provinciale	CAPRIOLO	CERVO	CINGHIALE	DAINO	Totale complessivo
Reggio Emilia	1692	21	86	65	1864
Bologna	760	31	63	38	892
Parma	482	7	52	10	551
Rimini	436		90		526
Modena	368	19	44	18	449
Piacenza	235	1	52	2	290
Forlì Cesena	120	2	10	3	135
Ravenna	15	1	2	4	22
Ferrara	6	1	1	8	16
Totale regionale	4114	83	400	148	4745

Incidenti con fauna selvatica suddivisi per mese 2012-2017



Un picco nel periodo primaverile dovuto a esigenze comportamentali della fauna ed un secondo da ottobre a gennaio probabilmente legato al disturbo dell'attività venatoria

Incidenti 2012-2017 per fasce orarie

