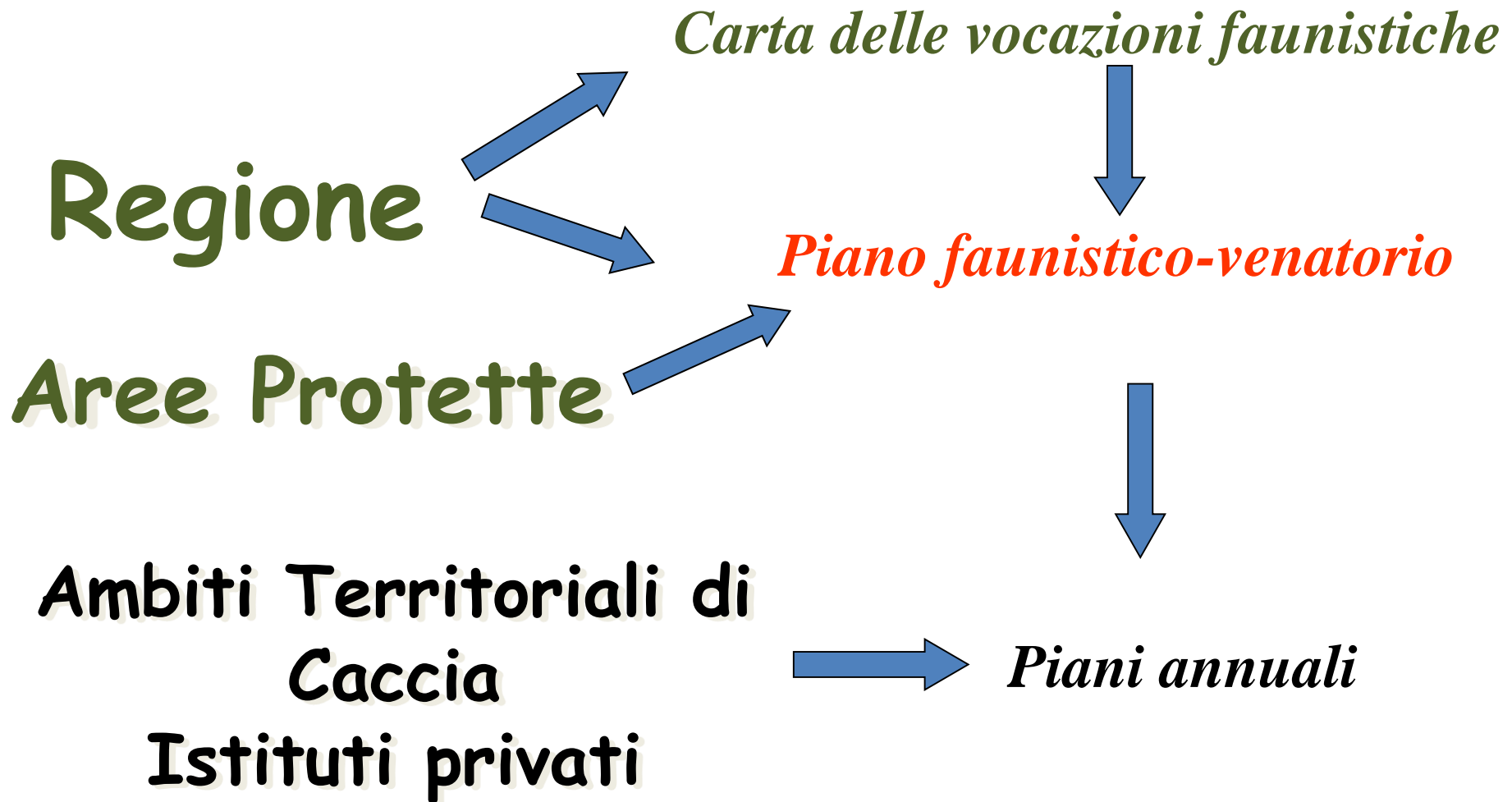
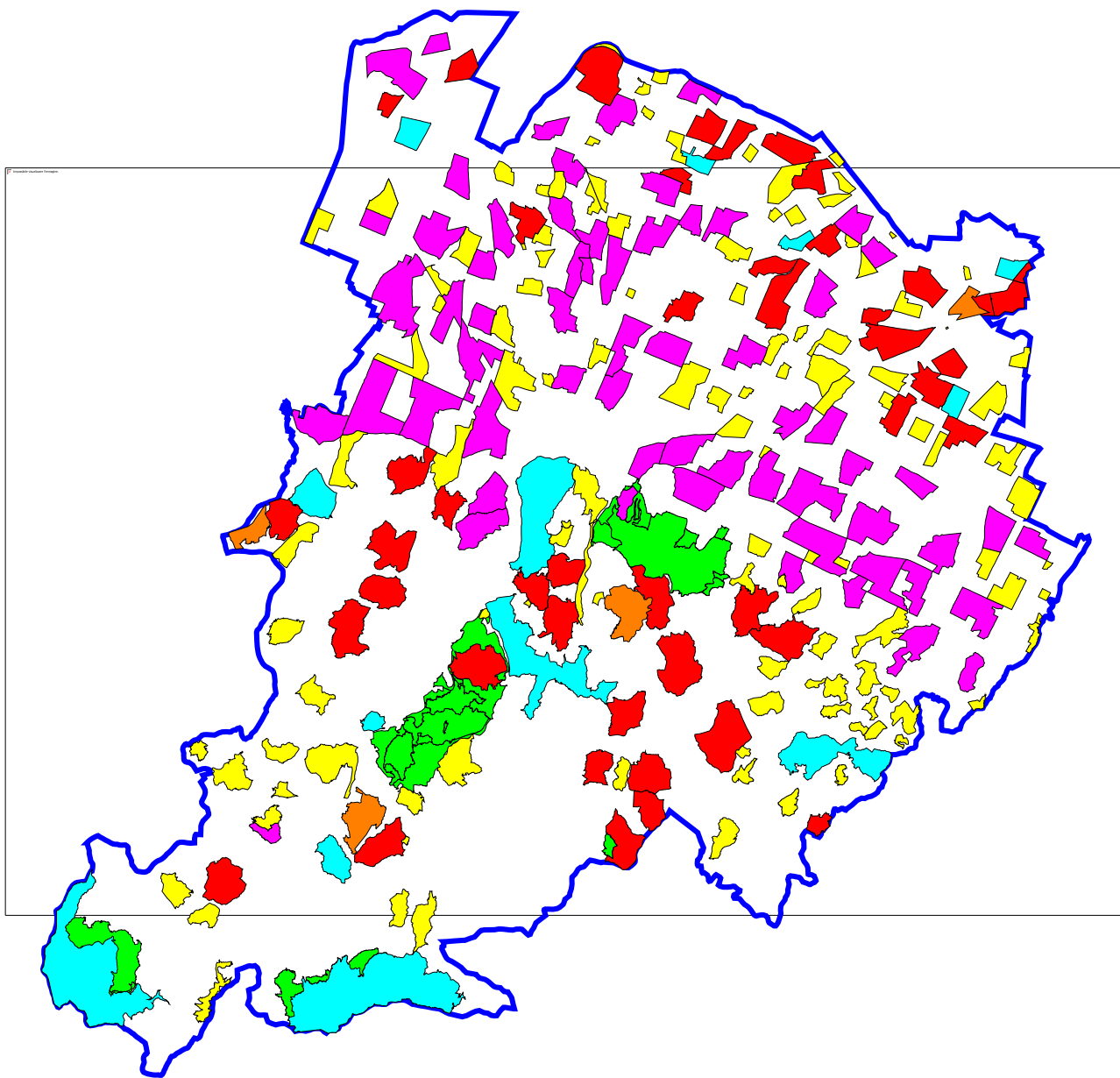


Piano
Faunistico-Venatorio
della Regione
Emilia-Romagna

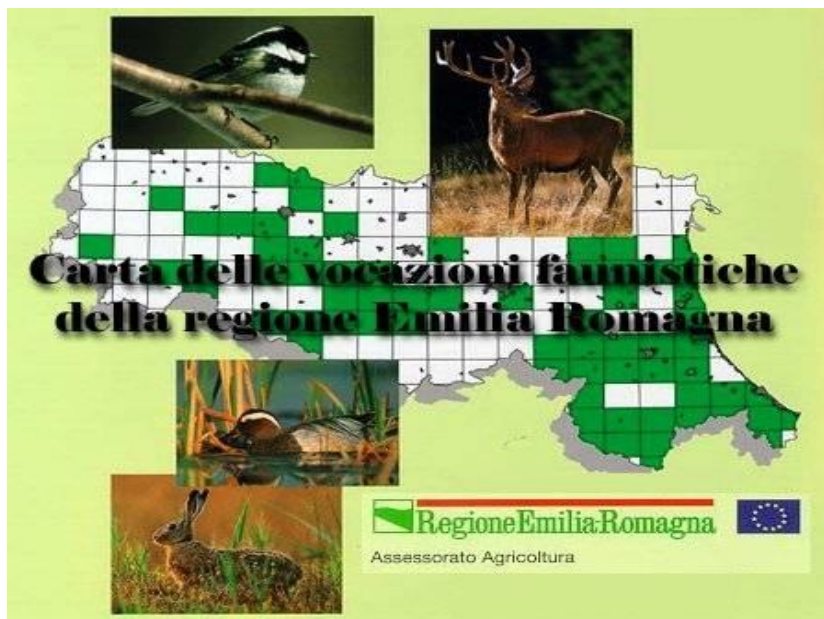
Febbraio 2017

PIANIFICAZIONE FAUNISTICA





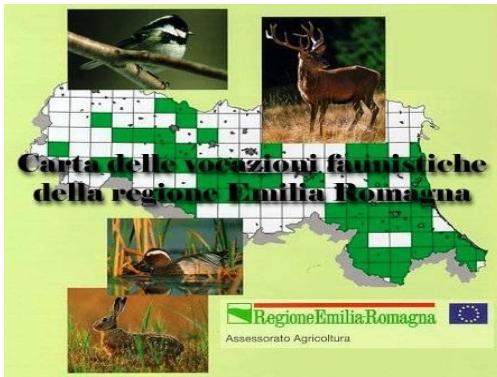
-  Parchi
-  Oasi
-  Zone di ripopolamento
-  Aziende faunistiche
-  Centri privati di riproduzione della fauna



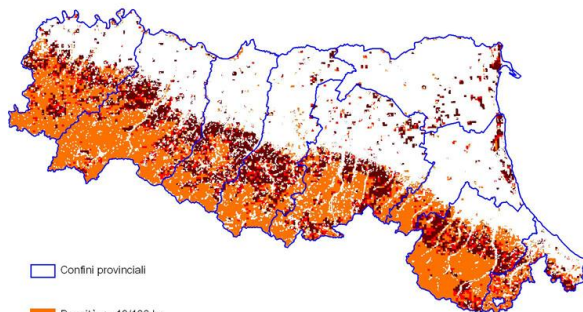
Strumento tecnico

***Approvata dal Consiglio regionale
nel 1998 e periodicamente
aggiornata fino all'ultima modifica
dell'Assemblea legislativa del 2013***

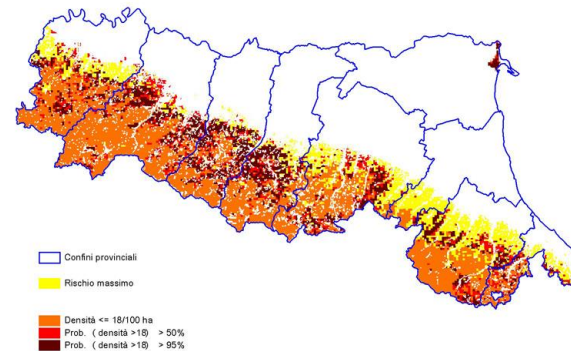
Capitolo I



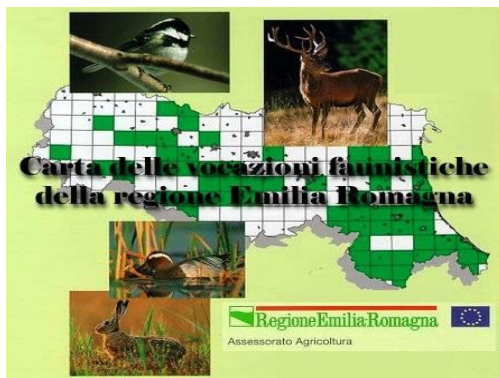
- **PER LE SPECIE DI INTERESSE GESTIONALE**
(Cinghiale, capriolo, cervo, lepre, starna, pernice rossa, fagiano)
- **Caratteristiche**
- ***Linee guida di gestione***
- ***Vocazionalità espressa dal territorio***



Capriolo - vocazione potenziale

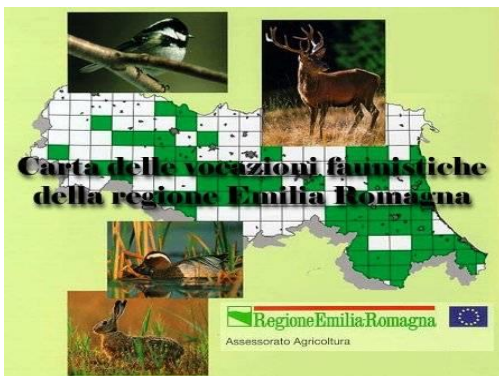


Capriolo - rischio agroforestale



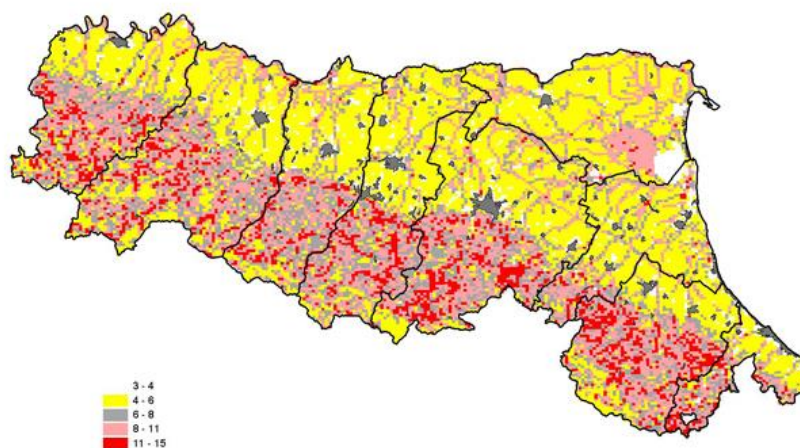
Capitolo II

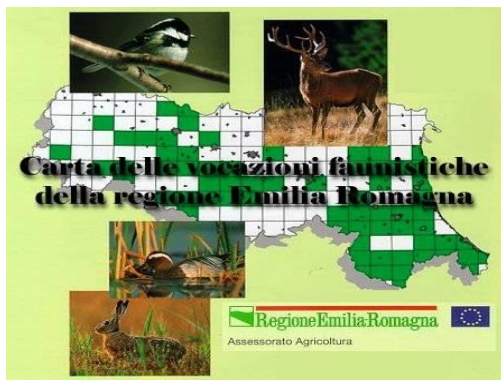
Analisi dello status, della distribuzione e dei fattori limitanti delle specie di uccelli e mammiferi di interesse conservazionistico presenti in regione



Capitolo III

Valutazione ecologica del territorio tramite analisi quali-quantitativa delle comunità di uccelli nidificanti





Capitolo IV-V

Uccelli e Mammiferi della regione Emilia-Romagna

Uccelli e Mammiferi delle zone protette della regione Emilia-Romagna

Aggiornamento delle Check-list dei vertebrati omeotermi

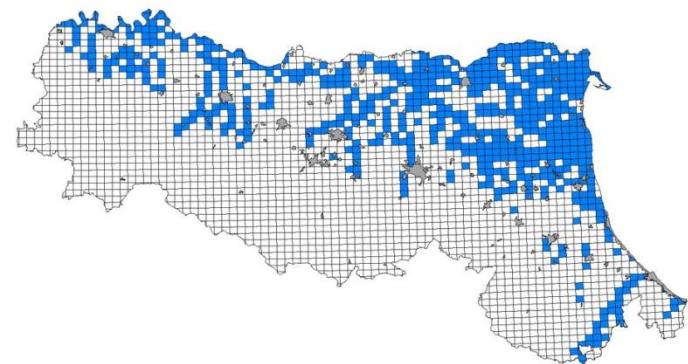
Analisi della corologia, fenologia e dispersione. Inquadramento delle direttive di conservazione e delle specie di interesse conservazionistico regionale.



Capitolo VI

L'avifauna delle zone umide

analisi delle zone umide della regione: classificazione tipologica, analisi dei popolamenti di uccelli e valutazione dell'importanza nazionale o internazionale



Vocazione dell'Alzavola (al di fuori del periodo riproduttivo)

Il piano faunistico-venatorio regionale ***L.R. 8/1994 Art. 5***

E' uno strumento Tecnico-politico che discende dalla Carta delle Vocazioni faunistiche e definisce linee di programmazione per una corretta gestione della fauna selvatica e del prelievo venatorio

E' approvato dall'Assemblea legislativa su proposta della Giunta

Ha durata quinquennale

Piano faunistico-venatorio

Obiettivi politici

- Analisi dei Piani Faunistici provinciali
- Quadro conoscitivo



Pianificazione delle azioni gestionali per le specie oggetto di gestione attiva (Pernice rossa, starna, fagiano, lepre, cinghiale, capriolo, daino, cervo)

Analisi dei carnieri e andamento dei prelievi per le specie oggetto di prelievo venatorio

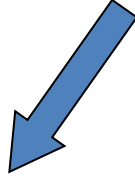
Distribuzione consistenza, fattori di minaccia e indicazioni gestionali per le specie migratrici di interesse conservazionistico

Pianificazione dell'assetto territoriale e previsioni gestionali

Allegato lupo

OBIETTIVI DEL PIANO

Compatibilità con le attività antropiche



Specie Protette



CONSERVAZIONE



**Attività di prevenzione e
interventi ambientali
(PSR e mezzi regionali)**



**Specie non
protette**

Non impattanti



**Scelte gestionali da
condividere**



**Specie non
protette**

Impattanti



**Misure gestionali
anche drastiche
nei territori con
maggiore criticità**

**Le osservazioni al testo, disponibile al sito
sottoindicato, devono pervenire entro il
10 marzo 2017**

<http://agricoltura.regione.emilia-romagna.it/caccia/temi/pianificazione/pianificazione-faunistico-venatoria>