



**ISTITUTO ZOOPROFILATTICO SPERIMENTALE
DELLA LOMBARDIA E DELL'EMILIA ROMAGNA**
"BRUNO UBERTINI"
(ENTE SANITARIO DI DIRITTO PUBBLICO)
BRESCIA

Via Bianchi, 9
25124 BRESCIA
Tel. 030-22901
Fax: 030-2425251

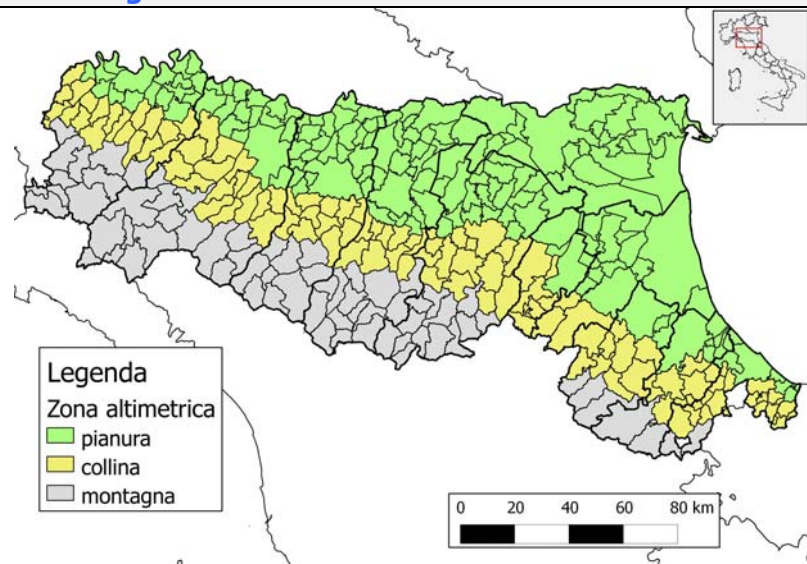


Sorveglianza della West Nile Disease in Emilia-Romagna

**Bollettino n. 2/11
del 22/08/2011**

Sul bollettino sono riassunte le attività di sorveglianza integrata sul virus West Nile (WNV) svolte in Emilia-Romagna dal Servizio Sanitario Regionale (Aziende USL, Istituto Zooprofilattico Sperimentale della Lombardia e dell'Emilia-Romagna, Centro Regionale di Riferimento per le Emergenze Microbiologiche) con il supporto del Centro Nazionale di Riferimento per le malattie esotiche (CESME) di Teramo per le analisi di conferma sugli animali, del Centro Agricoltura Ambiente "G.Nicoli" (CAA) per la sorveglianza entomologica e delle Province per la sorveglianza sull'avifauna selvatica. Il bollettino viene redatto dal Reparto Sorveglianza Epidemiologica Emilia-Romagna di IZSLER e diffuso per il tramite del Servizio Veterinario e Igiene degli alimenti della Regione.

1. Sorveglianza sull'avifauna selvatica



Gli uccelli selvatici rappresentano il serbatoio naturale del virus West Nile. Le modalità di svolgimento dell'attività di sorveglianza sull'avifauna selvatica sono finalizzate alla rilevazione precoce di circolazione virale e sono descritte nella nota regionale **PG/2011/91006 del 11/04/2011** (piano regionale di monitoraggio della fauna selvatica).

Nel 2011 le attività di Sorveglianza West Nile Disease nell'avifauna selvatica sono effettuate sul territorio della Regione Emilia-Romagna classificato dall'ISTAT come di pianura e di collina (Fig. 1).

Dettagli sulle positività rilevate

Ad oggi nessuna positività per WNV è stata finora rilevata nell'avifauna selvatica (tabella 1.1 e 1.2).

Fig. 1 – Area coinvolta dalle attività di sorveglianza sull'avifauna selvatica. 2011

Tabella 1.1 – Corvidi* esaminati nell'ambito del piano di monitoraggio WND nella fauna selvatica. 2011

AUSL	denominazione	Maggio		Giugno		Luglio		Agosto		Settembre		Ottobre	
		1-15	16-31	1-15	16-30	1-15	16-31	1-15	16-31	1-15	16-30	1-15	16-31
I101	Piacenza	25	8	8		19	7	2					
I102	Parma	2		1	6	3							
I103	Reggio Emilia	4	4		7		25						
I104	Modena	6	4	1	2	1	8	6					
I106	Imola			6	7		33	13					
I109	Ferrara		12	28	24	30	17	6					
I110	Ravenna	31	10	8	14	19	19						
I111	Forlì	2	9	1		29	9						
I112	Cesena						1						
I113	Rimini		2	9	2	1							
I208	Bologna		6	15	20		15						
totale		70	55	77	82	102	134	27	0	0	0	0	0

*l'attività di sorveglianza viene svolta su Gazze, Cornacchie e Ghiandaie

Esami fino al 10/08/2011



Tabella 1.2 - Uccelli di altre specie esaminati nell'ambito del piano di monitoraggio WND nella fauna selvatica. 2011

AUSL	denominazione	Maggio		Giugno		Luglio		Agosto		Settembre		Ottobre	
		1-15	16-31	1-15	16-30	1-15	16-31	1-15	16-31	1-15	16-30	1-15	16-31
I101	Piacenza												
I102	Parma							2					
I103	Reggio Emilia				3			1					
I104	Modena												
I106	Imola												
I109	Ferrara	1	11	46	22	15	28	9					
I110	Ravenna												
I111	Forlì		2	1	1								
I112	Cesena												
I113	Rimini	12	8		7	7							
I208	Bologna	1	7	23		16	20	18					
totale		14	28	70	33	38	48	30	0	0	0	0	0

Esami fino al 10/08/2011



2. Sorveglianza West Nile sugli equidi

Gli equidi, come altri mammiferi sono ospiti a fondo cieco (non infettivi in condizioni naturali) per il virus West Nile. La sorveglianza passiva sui cavalli di proprietà si è rivelata un buon strumento di rilevazione precoce del WNV.

2.1. Sorveglianza Passiva

La segnalazione di casi neurologici degli equidi è obbligatoria (**Ordinanza Ministeriale 05/11/2008**). Le modalità di svolgimento delle attività di sorveglianza sono riportate nelle note regionali **PG/2011/167499 del 11/07/2011 e PG/2011/167352 del 11/07/2011**.

Tabella 2.1.1 – Riepilogo degli equidi con sindrome neurologica segnalati in Emilia-Romagna. 2011

AUSL	Mese di segnalazione del sospetto clinico di West Nile										Totale
	Mar.	Apr.	Mag.	Giu.	Lug.	Ago.	Set.	Ott.	Nov.	Dic.	
Piacenza											-
Parma											-
Reggio Emilia											-
Modena											-
Imola											-
Ferrara											-
Ravenna											-
Forlì											-
Cesena											-
Rimini											-
Bologna					1						1
Totale	0	0	0	0	1	0	-	-	-	-	1

Dati aggiornati al 18/08/2011

Dettagli sui casi di Encefalomyelite equina da virus West Nile

Nel 2011 è stato segnalato solamente un sospetto su base clinica, non confermato dalle analisi di laboratorio.

2.2. Sorveglianza Attiva

Per il 2011 a causa dell'alto numero di cavalli sieropositivi (naturalmente immunizzati o vaccinati) presenti sul territorio regionale, non si è ritenuto opportuno selezionare soggetti da utilizzare come sentinelle.

3. Sorveglianza entomologica

3.1 Sorveglianza ordinaria estate 2011

Nella nota regionale **PG/2011/167352 del 11/07/2011** sono descritte le modalità di svolgimento delle attività di sorveglianza entomologica. Trappole ad anidride carbonica sono posizionate in una griglia con quadrati di lato 10 km in tutto il territorio di pianura. Le catture vengono effettuate con cadenza quindicinale. I pool sono esaminati mediante PCR per Flavivirus, USUTU virus e WNV in tempi rapidi (Tab. 3.2).

Tabella 3.2 – Riepilogo degli esami in PCR eseguiti su zanzare catturate nell'ambito del piano di sorveglianza regionale. 2010

SPECIE	Bologna		Forlì-Cesena		Ferrara		Modena		Piacenza		Parma		Ravenna		Reggio E.		Rimini		totale	
	N	pool	N	pool	N	pool	N	pool	N	pool	N	pool	N	pool	N	pool	N	pool	N	pool
<i>Ae.albopictus</i>	40	3			176	4	58	2			5	1	46	2	18	2			343	14
<i>Ae.caspius</i>	193	4			2,803	38	722	10	113	6	126	14	708	11	2,582	32			7,247	115
<i>Ae.detritus</i>																			0	0
<i>Ae.geniculatus</i>																			0	0
<i>Ae.vexans</i>	15	1			9	1	331	4	1,847	13	969	21			1,775	25			4,946	65
<i>An.maculipennis</i>	41	1			67	1			28	3					5	1			141	6
<i>Cq.richiardii</i>									125	3									125	3
<i>Cs.annulata</i>																			0	0
<i>Cx.modestus</i>																			0	0
<i>Cx.pipiens</i>	24,931	149	1,344	11	48,539	266	17,889	109	5,843	39	20,396	112	8,196	55	19,484	116	489	7	147,111	864
Totale	25,220	158	1,344	11	51,594	310	19,000	125	7,956	64	21,496	148	8,950	68	23,864	176	489	7	159,913	1,067

Esami fino al 11/08/2011

Dettagli sulle positività virologiche rilevate

Ad oggi non è stata rilevata alcuna positività per virus West Nile.

4. Sorveglianza sull'infezione e la malattia nell'uomo

Le modalità di svolgimento delle attività di sorveglianza umana sulla West Nile sono descritte nella nota regionale **PG/2011/167352I 11/07/2011**. Relativamente alle misure di prevenzione della trasmissione trasfusionale di WNV il riferimento è la nota regionale **PG/2011/148524 del 17/06/2011**.

4.1 Sindromi neurologiche nell'uomo

Tabella 4.1.1 - Segnalazioni di sindromi neurologiche in Regione Emilia-Romagna. 2011

Casi possibili e, tra questi, casi con conferma di laboratorio, distinti per luogo di presumibile esposizione.

Azienda USL	GIUGNO		LUGLIO				AGOSTO				SETTEMBRE				OTTOBRE				NOVEMBRE		TOTALE	
	15/06 - 30/06		01/07 - 15/07		16/07 - 31/07		01/08 - 15/08		16/08 - 31/08		01/09 - 15/09		16/09 - 30/09		01/10 - 15/10		16/10 - 31/10		01/11 - 15/11		Possibili	Confermati
	Possibili	Confermati	Possibili	Confermati	Possibili	Confermati	Possibili	Confermati	Possibili	Confermati	Possibili	Confermati	Possibili	Confermati	Possibili	Confermati	Possibili	Confermati				
Piacenza					1	0	1	0													2	0
Parma																					0	0
Reggio Emilia																					0	0
Modena			6	0																	6	0
Bologna			1		4	0	3	0													8	0
Imola			2	0	2	0	2	0													6	0
Ferrara																					0	0
Ravenna			3	0	4	0															7	0
Forlì																					0	0
Cesena																					0	0
Rimini	2	0	2	0	1	0	1	0													6	0
Totale RER	2	0	14	0	12	0	7	0													35	0

Dati aggiornati al 18/08/2011

Dettagli sulle positività rilevate

Non è emersa ad oggi alcuna positività.

4.2 Sorveglianza su donazioni sangue

In Emilia-Romagna, tra le misure di prevenzione della trasmissione trasfusionale del West Nile Virus (WNV), è stata prevista l'introduzione del test WNV-NAT su tutte le donazioni di sangue e sugli emocomponenti, ivi comprese le cellule staminali emopoietiche, raccolti nel periodo 15 luglio - 15 novembre 2011 nelle province di Bologna, Ferrara, Modena. Durante tale attività di screening per la biosicurezza delle donazioni di sangue, non sono state identificate ad oggi positività ai controlli.

Allegato 1. Riepilogo delle positività USUTU virus rilevate nell'ambito del Piano di sorveglianza WNV

Riepilogo delle positività al virus USUTU su uccelli. 2011

N	Data del prelievo	Specie	N° soggetti positivi	Provincia	Comune	N. IZSLER
1	12/04/2011	AQUILA ANATRAIA	1	RE	Albinea	91334
2	30/05/2011	GHIANDAIA	1	RN	Rimini	132795
3	01/06/2011	PICCHIO VERDE	1	FE	Ferrara	135733
4	01/06/2011	PASSERO	1	FE	Ferrara	135744

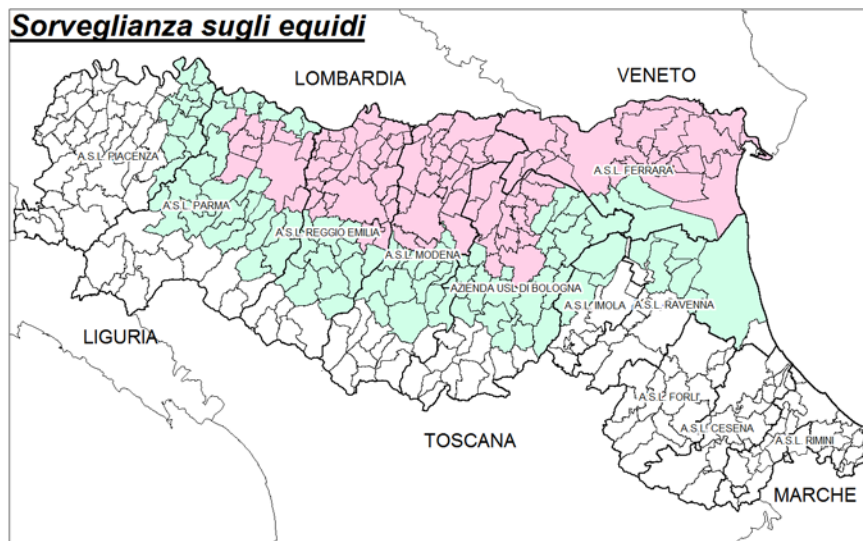
Riepilogo delle positività al virus USUTU su zanzare. 2011

Data campionamento	Provincia	Comune	Specie	N. esemplari	N.IZSLER	N. campione	ambito
14/07/2011	BO	Sala Bolognese	<i>Cx.pipiens</i>	199	179919	1	Piano regionale
26/07/2011	FE	Argenta	<i>Cx.pipiens</i>	200	183673	2	Piano regionale
22/07/2011	MO	Finale Emilia	<i>Cx.pipiens</i>	187	183937	1	Piano regionale
22/07/2011	MO	Carpi	<i>Ae.albopictus</i>	35	183937	3	Piano regionale
27/07/2011	FE	Bondeno	<i>Cx.pipiens</i>	108	189760	1	Piano regionale
28/07/2011	BO	Crevalcore	<i>Cx.pipiens</i>	200	189764	5	Piano regionale
27/07/2011	BO	Crevalcore	<i>Cx.pipiens</i>	191	189767	1	Piano regionale
05/08/2011	MO	Concordia sulla Secchia	<i>Cx.pipiens</i>	200	194926	8	Piano regionale
10/08/2011	FE	Poggio Renatico	<i>Cx.pipiens</i>	200	196101	6	Piano regionale

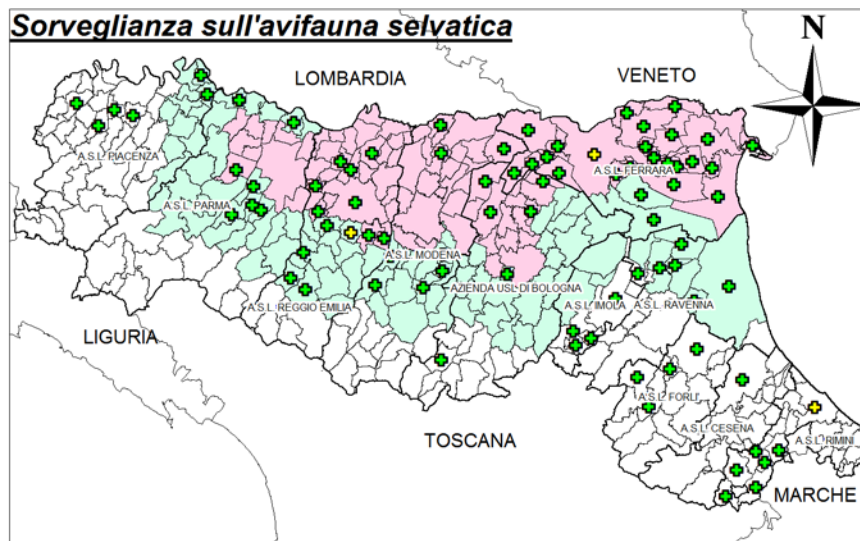
Il Bollettino è redatto dal Reparto Sorveglianza Epidemiologica
Emilia-Romagna dell'IZS Lombardia e Emilia-Romagna
Via Fiorini, 5 - 40127 Bologna.
Telefono 051-4200032. Fax 051-4200038
E-Mail: cerev@izsler.it

Allegato 2. Riepilogo delle attività di sorveglianza sul virus West Nile in Emilia-Romagna. 2011

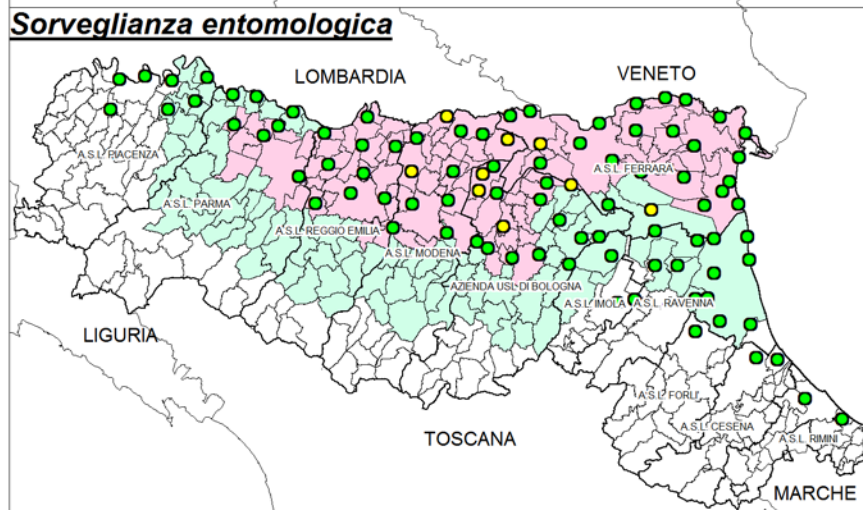
Sorveglianza sugli equidi



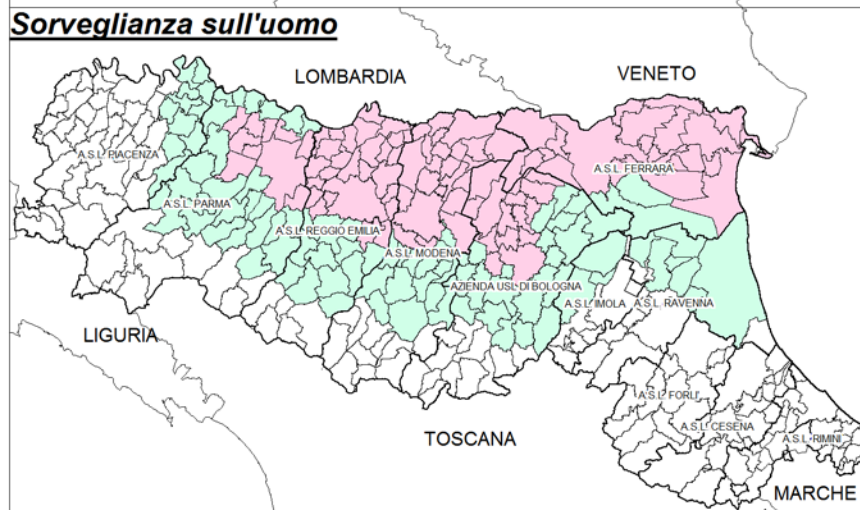
Sorveglianza sull'avifauna selvatica



Sorveglianza entomologica



Sorveglianza sull'uomo



Legenda

ACV

sorveglianza esterna

Cattura insetti

negativa

positiva USUTU

Comuni con cattura uccelli

negativa

positiva USUTU

