



**ISTITUTO ZOOPROFILATTICO SPERIMENTALE
DELLA LOMBARDIA E DELL'EMILIA ROMAGNA**
"BRUNO UBERTINI"
(ENTE SANITARIO DI DIRITTO PUBBLICO)
BRESCIA

Via Bianchi, 9
25124 BRESCIA
Tel. 030-22901
Fax: 030-2425251

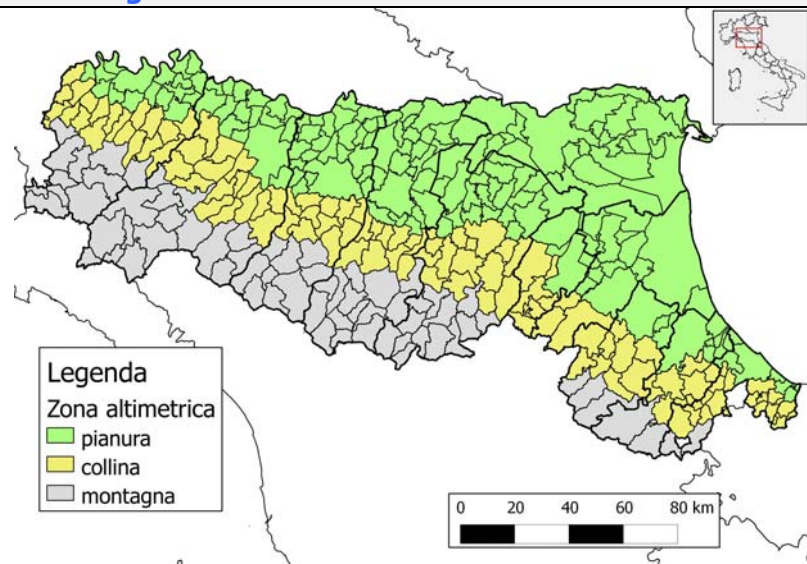


Sorveglianza della West Nile Disease in Emilia-Romagna

**Bollettino n. 3/11
del 12/09/2011**

Sul bollettino sono riassunte le attività di sorveglianza integrata sul virus West Nile (WNV) svolte in Emilia-Romagna dal Servizio Sanitario Regionale (Aziende USL, dall'Istituto Zooprofilattico Sperimentale della Lombardia e dell'Emilia-Romagna, dal Centro Regionale di Riferimento per le Emergenze Microbiologiche) con il supporto del Centro Nazionale di Riferimento per le malattie esotiche (CESME) di Teramo per le analisi di conferma sugli animali, del Centro Agricoltura Ambiente "G.Nicoli" (CAA) per la sorveglianza entomologica e delle Province per la sorveglianza sull'avifauna selvatica. Il bollettino viene redatto dal Reparto Sorveglianza Epidemiologica Emilia-Romagna di IZSLER e diffuso per il tramite del Servizio Veterinario e Igiene degli alimenti della Regione.

1. Sorveglianza sull'avifauna selvatica



Gli uccelli selvatici rappresentano il serbatoio naturale del virus West Nile. Le modalità di svolgimento dell'attività di sorveglianza sull'avifauna selvatica sono finalizzate alla rilevazione precoce di circolazione virale e sono descritte nella nota regionale **PG/2011/91006 del 11/04/2011** (piano regionale di monitoraggio della fauna selvatica).

Nel 2011 le attività di Sorveglianza West Nile Disease nell'avifauna selvatica sono effettuate sul territorio della Regione Emilia-Romagna classificato dall'ISTAT come di pianura e di collina (Fig. 1).

Dettagli sulle positività rilevate

Ad oggi nessuna positività per WNV è stata finora rilevata nell'avifauna selvatica (tabella 1.1 e 1.2).

Fig. 1 – Area coinvolta dalle attività di sorveglianza sull'avifauna selvatica. 2011

Tabella 1.1 – Corvidi* esaminati nell’ambito del piano di monitoraggio WND nella fauna selvatica. 2011

AUSL	denominazione	Maggio		Giugno		Luglio		Agosto		Settembre		Ottobre	
		1-15	16-31	1-15	16-30	1-15	16-31	1-15	16-31	1-15	16-30	1-15	16-31
I101	Piacenza	25	8	8		19	7	5	17				
I102	Parma	2		1	6	3							
I103	Reggio Emilia	4	4		7		25	8	8				
I104	Modena	6	4	1	4	2	8	8	4				
I106	Imola			6	7		33	13					
I109	Ferrara		12	28	24	30	17	11	18				
I110	Ravenna	31	10	8	14	19	19	10	14				
I111	Forlì	2	9	1		29	9						
I112	Cesena						1						
I113	Rimini		2	9	2	1							
I208	Bologna		6	15	20		17		9				
totale		70	55	77	84	103	136	55	70	0	0	0	0

*l'attività di sorveglianza viene svolta su Gazze, Cornacchie e Ghiandaie

Esami fino al 05/09/2011



Tabella 1.2 - Uccelli di altre specie esaminati nell’ambito del piano di monitoraggio WND nella fauna selvatica. 2011

AUSL	denominazione	Maggio		Giugno		Luglio		Agosto		Settembre		Ottobre	
		1-15	16-31	1-15	16-30	1-15	16-31	1-15	16-31	1-15	16-30	1-15	16-31
I101	Piacenza								1				
I102	Parma							2					
I103	Reggio Emilia				3			9	1				
I104	Modena												
I106	Imola												
I109	Ferrara	1	11	47	22	15	28	19	7				
I110	Ravenna												
I111	Forlì		2	1	1								
I112	Cesena												
I113	Rimini	12	8		7	7		5	3				
I208	Bologna	1	7	23		16	20	19	15	12			
totale		14	28	71	33	38	48	54	27	12	0	0	0

Esami fino al 05/09/2011



2. Sorveglianza West Nile sugli equidi

Gli equidi, come gli altri mammiferi sono ospiti a fondo cieco (non infettivi in condizioni naturali) per il virus West Nile. Quando infettati dal virus però in una certa percentuale (circa il 10%) possono sviluppare sintomatologia neurologica; la sorveglianza passiva sui cavalli di proprietà è un valido strumento per la rilevazione precoce di circolazione attiva del WNV.

2.1. Sorveglianza Passiva

La segnalazione di casi neurologici degli equidi è obbligatoria (**Ordinanza Ministeriale 05/11/2008**).

Le modalità di svolgimento delle attività di sorveglianza sono riportate nelle note regionali **PG/2011/167499 del 11/07/2011 e PG/2011/167352 del 11/07/2011**.

Tabella 2.1.1 – Riepilogo degli equidi con sindrome neurologica segnalati in Emilia-Romagna. 2011

AUSL	Mese di segnalazione del sospetto clinico di West Nile										Totale
	Mar.	Apr.	Mag.	Giu.	Lug.	Ago.	Set.	Ott.	Nov.	Dic.	
Piacenza											-
Parma											-
Reggio Emilia											-
Modena											-
Imola											-
Ferrara											-
Ravenna											-
Forlì											-
Cesena											-
Rimini											-
Bologna					1						1
Totale	0	0	0	0	1	0	0	-	-	-	1

Dati aggiornati al 09/09/2011

Dettagli sui casi di Encefalomielite equina da virus West Nile

Nel 2011 è stato segnalato solamente un sospetto su base clinica, non confermato dalle analisi di laboratorio.

2.2. Sorveglianza Attiva

Per il 2011 a causa dell'alto numero di cavalli sieropositivi (naturalmente immunizzati o vaccinati) presenti sul territorio regionale, non si è ritenuto opportuno selezionare soggetti da utilizzare come sentinelle per l'attività di sorveglianza attiva.

3. Sorveglianza entomologica

3.1 Sorveglianza ordinaria estate 2011

Nella nota regionale **PG/2011/167352 del 11/07/2011** sono descritte le modalità di svolgimento delle attività di sorveglianza entomologica. Trappole ad anidride carbonica sono posizionate in una griglia con quadrati di lato 10 km in tutto il territorio di pianura. Le catture vengono effettuate con cadenza quindicinale. I pool sono esaminati mediante PCR per Flavivirus, USUTU virus e WNV in tempi rapidi (Tab. 3.2).

Tabella 3.2 – Riepilogo degli esami in PCR eseguiti su zanzare catturate nell'ambito del piano di sorveglianza regionale. 2010

SPECIE	Bologna		Forli-Cesena		Ferrara		Modena		Piacenza		Parma		Ravenna		Reggio E.		Rimini		totale	
	N	pool	N	pool	N	pool	N	pool	N	pool	N	pool	N	pool	N	pool	N	pool	N	pool
<i>Ae.albopictus</i>	67	5			374	8	158	5	121	7	61	5	96	3	25	3			902	36
<i>Ae.caspius</i>	335	6			3,155	43	1,017	20	325	12	149	17	724	12	2,803	38			8,508	148
<i>Ae.detritus</i>																			0	0
<i>Ae.geniculatus</i>																			0	0
<i>Ae.vexans</i>	15	1			9	1	340	5	2,104	17	1,038	24			1,862	30			5,368	78
<i>An.maculipennis</i>	41	1			175	2			34	4					5	1			255	8
<i>Cq.richiardii</i>									143	4									143	4
<i>Cs.annulata</i>																			0	0
<i>Cx.modestus</i>									7	1									7	1
<i>Cx.pipiens</i>	27,812	168	1,950	15	54,432	307	20,350	130	10,611	70	23,484	131	11,908	80	21,049	128	489	7	172,085	1,036
Totale	28,270	181	1,950	15	58,145	361	21,865	160	13,345	115	24,732	177	12,728	95	25,744	200	489	7	187,268	1,311

Esami fino al 31/08/2011

Dettagli sulle positività virologiche rilevate

Ad oggi non è stata rilevata alcuna positività per virus West Nile.

4. Sorveglianza sull'infezione e la malattia nell'uomo

Le modalità di svolgimento delle attività di sorveglianza umana sulla West Nile sono descritte nella nota regionale **PG/2011/167352I 11/07/2011**.
Relativamente alle misure di prevenzione della trasmissione trasfusionale di WNV il riferimento è la nota regionale **PG/2011/148524 del 17/06/2011**.

4.1 Sindromi neurologiche nell'uomo

Tabella 4.1.1 - Segnalazioni di sindromi neurologiche in Regione Emilia-Romagna. 2011

Casi possibili e, tra questi, casi con conferma di laboratorio, distinti per luogo di presumibile esposizione.

Azienda USL	GIUGNO		LUGLIO				AGOSTO				SETTEMBRE				OTTOBRE				NOVEMBRE		TOTALE	
	15/06 - 30/06		01/07 - 15/07		16/07 - 31/07		01/08 - 15/08		16/08 - 31/08		01/09 - 15/09		16/09 - 30/09		01/10 - 15/10		16/10 - 31/10		01/11 - 15/11		Possibili	Confermati
	Possibili	Confermati	Possibili	Confermati	Possibili	Confermati	Possibili	Confermati	Possibili	Confermati	Possibili	Confermati	Possibili	Confermati	Possibili	Confermati	Possibili	Confermati	Possibili	Confermati	Possibili	Confermati
Piacenza					1	0	1	0	3	0											5	0
Parma																					0	0
Reggio Emilia					1	0	1	0	1	0											3	0
Modena			6	0																	6	0
Bologna			1		4	0	4	0													9	0
Imola			2	0	2	0	2	0	1	0	1	0									8	0
Ferrara							1	0	1	0											2	0
Ravenna			3	0	4	0			1	0											8	0
Forlì																					0	0
Cesena											1	0									1	0
Rimini	2	0	2	0	1	0	1	0													6	0
Totale RER	2	0	14	0	13	0	10	0	7	0	2	0									48	0

Dati aggiornati al 09/09/2011

Dettagli sulle positività rilevate

Non è emersa ad oggi alcuna positività.

4.2 Sorveglianza su donazioni sangue

In Emilia-Romagna, tra le misure di prevenzione della trasmissione trasfusionale del West Nile Virus (WNV), è stata prevista l'introduzione del test WNV-NAT su tutte le donazioni di sangue e sugli emocomponenti, ivi comprese le cellule staminali emopoietiche, raccolti nel periodo 15 luglio - 15 novembre 2011 nelle province di Bologna, Ferrara, Modena. Durante tale attività di screening per la biosicurezza delle donazioni di sangue, non sono state identificate ad oggi positività ai controlli.

Allegato 1. Riepilogo delle positività USUTU virus rilevate nell'ambito del Piano di sorveglianza WNV**Riepilogo delle positività al virus USUTU su uccelli. 2011**

N	Data del prelievo	Specie	N° soggetti positivi	Provincia	Comune	N. IZSLER
1	12/04/2011	AQUILA ANATRAIA	1	RE	Albinea	91334
2	30/05/2011	GHIANDAIA	1	RN	Rimini	132795
3	01/06/2011	PICCHIO VERDE	1	FE	Ferrara	135733
4	01/06/2011	PASSERO	1	FE	Ferrara	135744
5	15/08/2011	GAZZA	1	RA	Russi	197665
6	18/08/2011	AIRONE	1	RE	Reggio Emilia	198864
7	19/08/2011	GAZZA	1	RA	Ravenna	200383
8	26/08/2011	GAZZA	1	FE	Mirabello	204143
9	26/08/2011	GAZZA	1	FE	Mirabello	204153
10	30/08/2011	GAZZA	1	FE	Portomaggiore	207858

Riepilogo delle positività al virus USUTU su zanzare. 2011**Piano Regionale**

N	Data campionamento	Provincia	Comune	Specie	N. esemplari	N.IZSLER	N. campione
1	14/07/2011	BO	Sala Bolognese	<i>Cx.pipiens</i>	199	179919	1
2	26/07/2011	FE	Argenta	<i>Cx.pipiens</i>	200	183673	2
3	22/07/2011	MO	Finale Emilia	<i>Cx.pipiens</i>	187	183937	1
4	22/07/2011	MO	Carpi	<i>Ae.albopictus</i>	35	183937	3
5	27/07/2011	FE	Bondeno	<i>Cx.pipiens</i>	108	189760	1
6	28/07/2011	BO	Crevalcore	<i>Cx.pipiens</i>	200	189764	5
7	27/07/2011	BO	Crevalcore	<i>Cx.pipiens</i>	191	189767	1
8	05/08/2011	MO	Concordia sulla Secchia	<i>Cx.pipiens</i>	200	194926	8
9	10/08/2011	FE	Poggio Renatico	<i>Cx.pipiens</i>	200	196101	6
10	10/08/2011	FE	Poggio Renatico	<i>Cx.pipiens</i>	42	196101	1
11	23/08/2011	BO	Galliera	<i>Cx.pipiens</i>	200	203139	1
12	23/08/2011	FE	Jolanda di Savoia	<i>Cx.pipiens</i>	200	203144	3
13	23/08/2011	FE	Berra	<i>Cx.pipiens</i>	200	203144	5
14	23/08/2011	FE	Berra	<i>Cx.pipiens</i>	200	203144	7

N	Data campionamento	Provincia	Comune	Specie	N. esemplari	N.IZSLER	N. campione
15	10/08/2011	MO	Nonantola	<i>Cx.pipiens</i>	200	203814	6
16	19/08/2011	MO	Finale Emilia	<i>Cx.pipiens</i>	93	203815	6
17	09/08/2011	RE	Guastalla	<i>Cx.pipiens</i>	59	203841	17
18	12/08/2011	FE	Sant'agostino	<i>Cx.pipiens</i>	154	203846	4
19	18/07/2011	PC	Cadeo	<i>Ae.albopictus</i>	11	203866	13
20	24/08/2011	FE	Argenta	<i>Cx.pipiens</i>	113	208576	8

Extra-piano

N	Data campionamento	Provincia	Comune	Specie	N. esemplari	N.IZSLER	N. campione
1	11/08/2011	MO	San Felice sul Panaro	<i>Cx.pipiens</i>	100	195329	2
2	09/08/2011	MO	Camposanto	<i>Ae.albopictus</i>	4	193223	1
3	09/08/2011	MO	Camposanto	<i>Ae.albopictus</i>	2	193214	1
4	12/08/2011	MO	Medolla	<i>Cx.pipiens</i>	200	197262	1
5	12/08/2011	MO	Medolla	<i>Cx.pipiens</i>	175	197245	2
6	18/08/2011	MO	Concordia sulla Secchia	<i>Cx.pipiens</i>	200	198975	1
7	26/08/2011	MO	Medolla	<i>Cx.pipiens</i>	130	206706	2
8	23/08/2011	MO	Camposanto	<i>Cx.pipiens</i>	200	201677	2
9	23/08/2011	MO	Camposanto	<i>Cx.pipiens</i>	200	201677	3

Il Bollettino è redatto dal Reparto Sorveglianza Epidemiologica
Emilia-Romagna dell'IZS Lombardia e Emilia-Romagna
Via Fiorini, 5 - 40127 Bologna.
Telefono 051-4200032. Fax 051-4200038
E-Mail: cerev@izsler.it

Allegato 2. Riepilogo delle attività di sorveglianza sul virus West Nile in Emilia-Romagna. 2011

