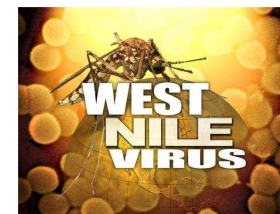




**ISTITUTO ZOOPROFILATTICO SPERIMENTALE  
DELLA LOMBARDIA E DELL'EMILIA ROMAGNA**  
**"BRUNO UBERTINI"**  
(ENTE SANITARIO DI DIRITTO PUBBLICO)  
**BRESCIA**

Via Bianchi, 9  
25124 BRESCIA  
Tel. 030-22901  
Fax: 030-2425251

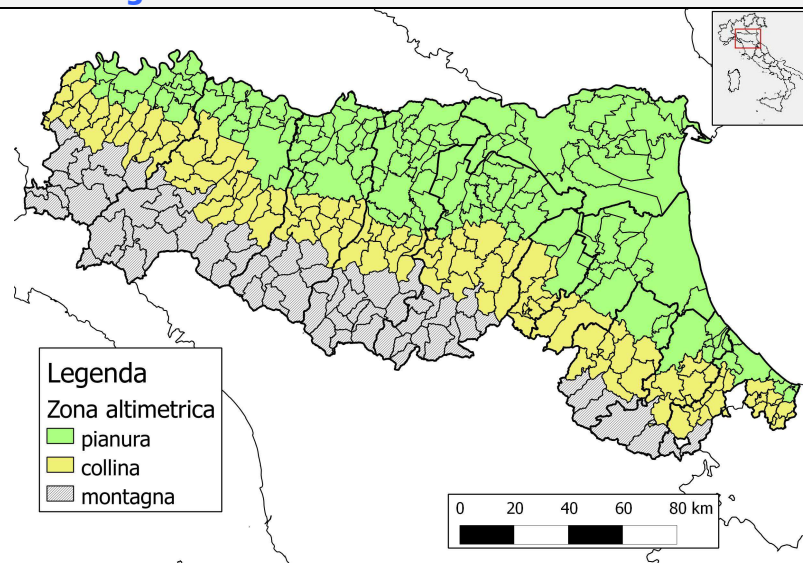


## Sorveglianza della West Nile Disease in Emilia-Romagna

**Bollettino n. 2/12  
del 18/09/2012**

Sul bollettino sono riassunte le attività di sorveglianza integrata sul virus West Nile (WNV) svolte in Emilia-Romagna dal Servizio Sanitario Regionale (Aziende USL, Istituto Zooprofilattico Sperimentale della Lombardia e dell'Emilia-Romagna, Centro Regionale di Riferimento per le Emergenze Microbiologiche) con il supporto del Centro Nazionale di Riferimento per le malattie esotiche (CESME) di Teramo per le analisi di conferma sugli animali, del Centro Agricoltura Ambiente "G. Nicoli" (CAA) per la sorveglianza entomologica e delle Province per la sorveglianza sull'avifauna selvatica. Il bollettino viene redatto dal Reparto Sorveglianza Epidemiologica Emilia-Romagna di IZSLER e diffuso per il tramite del Servizio Veterinario e Igiene degli Alimenti della Regione Emilia-Romagna.

### 1. Sorveglianza sull'avifauna selvatica



Gli uccelli selvatici rappresentano il serbatoio dell'infezione. Le modalità di svolgimento dell'attività di sorveglianza West Nile sull'avifauna selvatica sono finalizzate alla rilevazione precoce di circolazione virale e sono descritte nella nota regionale **PG/2012/68951 del 16/03/2012** (piano regionale di monitoraggio della fauna selvatica).

Nel 2012 le attività di Sorveglianza West Nile Disease nell'avifauna selvatica sono effettuate sul territorio della Regione Emilia-Romagna classificato dall'ISTAT come di pianura e di collina (Fig. 1).

#### Dettagli sulle positività rilevate

Nelle tabelle 1.1 e 1.2 sono riportate rispettivamente i risultati delle attività di sorveglianza attiva sui corvidi (gazze, cornacchie e ghiandaie) e passiva sugli uccelli di tutte le altre specie.

Ad oggi nessuna positività per WNV è stata finora rilevata nell'avifauna selvatica.

**Fig. 1 – Area coinvolta dalle attività di sorveglianza sull'avifauna selvatica. 2012**

**Tabella 1.1 - Corvidi esaminati nell'ambito del piano di monitoraggio WND nella fauna selvatica. 2012**

AUSL	denominazione	Maggio		Giugno		Luglio		Agosto		Settembre		Ottobre	
		1-15	16-31	1-15	16-30	1-15	16-31	1-15	16-31	1-15	16-30	1-15	16-31
I101	Piacenza	17	16	26	3	23	3	10					
I102	Parma	6	24	17	14	12	23		1				
I103	Reggio Emilia		6	6	12	17	8		6				
I104	Modena	7	73	69	67	6	21	22					
I106	Imola		9	10					10				
I109	Ferrara	13	18	16	26	51	53	62	24				
I110	Ravenna	16	20		19	10	8	15	13				
I111	Forlì		8		11		15	14	6				
I112	Cesena												
I113	Rimini												
I208	Bologna	5		5	23	7		3	32				
<b>totale</b>		<b>64</b>	<b>174</b>	<b>149</b>	<b>175</b>	<b>126</b>	<b>131</b>	<b>126</b>	<b>92</b>	<b>0</b>			

Esiti disponibili su uccelli prelevati fino al 31/08/2012



**Tabella 1.2 - Uccelli di altre specie esaminati nell'ambito del piano di monitoraggio WND nella fauna selvatica. 2012**

AUSL	denominazione	Maggio		Giugno		Luglio		Agosto		Settembre		Ottobre	
		1-15	16-31	1-15	16-30	1-15	16-31	1-15	16-31	1-15	16-30	1-15	16-31
I101	Piacenza		3										
I102	Parma					1		2					
I103	Reggio Emilia				1								
I104	Modena												
I106	Imola			2									
I109	Ferrara	6	16	6	7	4	8	12					
I110	Ravenna						1						
I111	Forlì												
I112	Cesena												
I113	Rimini							17					
I208	Bologna								1				
<b>totale</b>		<b>6</b>	<b>19</b>	<b>8</b>	<b>8</b>	<b>5</b>	<b>9</b>	<b>31</b>	<b>1</b>	<b>0</b>			

Esiti disponibili su uccelli prelevati fino al 31/08/2012



## 2. Sorveglianza West Nile sugli equidi

Gli equidi, come altri mammiferi sono ospiti a fondo cieco (non infettivi in condizioni naturali) per il virus West Nile.

Tra le attività possibili, la sorveglianza passiva, mediante la valutazione dello stato clinico dei cavalli di proprietà, si è rivelata un buon strumento di rilevazione precoce della circolazione di WNV.

### 2.1. Sorveglianza Passiva

La segnalazione di casi neurologici degli equidi è obbligatoria (**Ordinanza Ministeriale OM 4/08/2011**). Le modalità di svolgimento delle attività di sorveglianza sono riportate nelle note regionali **PG/2012/15973 del 20/01/2012**.

Tabella 2.1.1 – Riepilogo degli equidi con sindrome neurologica segnalati in Emilia-Romagna. 2012

AUSL	Mese di segnalazione del sospetto clinico di West Nile										Totale
	Mar.	Apr.	Mag.	Giu.	Lug.	Ago.	Set.	Ott.	Nov.	Dic.	
Piacenza											-
Parma											-
Reggio Emilia											-
Modena					2						2
Imola											-
Ferrara		1		1		1					3
Ravenna							1				1
Forlì											-
Cesena											-
Rimini				1							1
Bologna					1						1
<b>Totale</b>	<b>0</b>	<b>1</b>	<b>0</b>	<b>2</b>	<b>3</b>	<b>1</b>	<b>1</b>	<b>0</b>	<b>0</b>	<b>0</b>	<b>8</b>

Dati aggiornati al 14/09/2012

### Dettagli sui sospetti clinici di Encefalomyelite equina da virus West Nile

Nessun sospetto clinico è stato finora confermato. Due cavalli allevati in provincia di Bologna e Ferrara, all'interno dell'area con circolazione virale 2008-2009 hanno mostrato avere solo anticorpi di classe IgG a basso titolo, assenza di IgM e negatività in PCR. Le positività appaiono non recenti e si è ritenuto di non considerarli casi relativi alla stagione 2012.

### 2.2. Sorveglianza Attiva

Anche per il 2012, a causa dell'alto numero di cavalli sieropositivi (naturalmente immunizzati o vaccinati) presenti sul territorio regionale, non si è ritenuto opportuno selezionare soggetti da utilizzare come sentinelle.

### 3. Sorveglianza entomologica

#### 3.1. Sorveglianza ordinaria estate 2012

Nella nota regionale **PG/2011/167352 del 11/07/2011**, richiamata anche per il 2012 dalla **PG/2012/15973 del 20/01/2012** sono descritte le modalità di svolgimento delle attività di sorveglianza entomologica. Trappole ad anidride carbonica sono posizionate in una griglia con quadrati di lato 10 km in tutto il territorio di pianura. Le catture vengono effettuate con cadenza quindicinale. I pool sono esaminati in tempi rapidi per Flavivirus, USUTU e WNV mediante PCR (Tab. 3.1).

**Tabella 3.1 – Riepilogo degli esami in PCR eseguiti su zanzare catturate nell'ambito del piano di sorveglianza regionale. 2012**

SPECIE	BO		FC		FE		MO		PC		PR		RA		RE		RN		totale	
	N	pool	N	pool	N	pool	N	pool	N	pool	N	pool	N	pool	N	pool	N	pool	N	pool
<i>Ae.albopictus</i>	153	17			368	26	209	13	231	11	159	14	24	2	124	13			1'268	96
<i>Ae.caspius</i>	425	13			3'684	54	3'973	44	2'422	20	607	16	741	17	928	22			12'780	186
<i>Ae.detritus</i>																			0	0
<i>Ae.geniculatus</i>																			0	0
<i>Ae.vexans</i>	65	2			72	4	179	10	2'054	22	1'132	18			565	20			4'067	76
<i>An.maculipennis</i>					101	4	108	10											209	14
<i>Cq.richiardii</i>									100	3									100	3
<i>Cs.annulata</i>																			0	0
<i>Cx.modestus</i>					112	7	229	5											341	12
<i>Cx.pipiens</i>	27'142	167	924	12	45'143	268	28'885	168	17'084	95	14'486	83	4'834	53	17'042	100	226	7	155'766	953
<b>Totale</b>	<b>27'785</b>	<b>199</b>	<b>924</b>	<b>12</b>	<b>49'480</b>	<b>363</b>	<b>33'583</b>	<b>250</b>	<b>21'891</b>	<b>151</b>	<b>16'384</b>	<b>131</b>	<b>5'599</b>	<b>72</b>	<b>18'659</b>	<b>155</b>	<b>226</b>	<b>7</b>	<b>174'531</b>	<b>1'340</b>

Esiti disponibili su insetti prelevati fino al 10/09/2012

#### Dettagli sulle positività virologiche rilevate

Al momento non è stata rilevata alcuna positività per virus West Nile in zanzare.

## 4. Sorveglianza sull'infezione e la malattia nell'uomo

Le modalità di svolgimento delle attività di sorveglianza umana sulla West Nile sono descritte nella nota regionale PG/2012/148072 del 15/06/2012 e nella nota del Centro Nazionale Sangue prot. 1037 del 19/06/2012.

### 4.1 Sindromi neurologiche nell'uomo

#### Tabella 4.1.1 - Segnalazioni di sindromi neurologiche in Regione Emilia-Romagna per data di inizio sintomi. Anno 2012

Casi possibili e, tra questi, casi con conferma di laboratorio, distinti per Azienda USL di notifica.

Azienda USL	GIUGNO		LUGLIO				AGOSTO				SETTEMBRE				OTTOBRE				NOVEMBRE		TOTALE	
	15/06 - 30/06		01/07 - 15/07		16/07 - 31/07		01/08 - 15/08		16/08 - 31/08		01/09 - 15/09		16/09 - 30/09		01/10 - 15/10		16/10 - 31/10		01/11 - 15/11			
	Possibili	Confermati	Possibili	Confermati	Possibili	Confermati	Possibili	Confermati	Possibili	Confermati	Possibili	Confermati	Possibili	Confermati	Possibili	Confermati	Possibili	Confermati	Possibili	Confermati	Possibili	Confermati
Piacenza	2	0			3	0	1	0			1	0									7	0
Parma											2	0									2	0
Reggio Emilia	1	0	2	0	2	0	1	0	1	0											7	0
Modena																					0	0
Bologna	1	0	2	0			1	0													4	0
Imola					1	0	4	0			2	0									7	0
Ferrara					1	0															1	0
Ravenna	1	0	1	0	5	0	1	0			1	0									9	0
Forlì	1	0	2	0	3	0															6	0
Cesena			1	0	2	0	3	0	2	0											8	0
Rimini			1	0	2	0	1	0	1	0	2	0									7	0
<b>Totale RER</b>	<b>6</b>	<b>0</b>	<b>9</b>	<b>0</b>	<b>19</b>	<b>0</b>	<b>12</b>	<b>0</b>	<b>4</b>	<b>0</b>	<b>8</b>	<b>0</b>									<b>58</b>	<b>0</b>

\* Per due casi segnalati dall'Azienda USL di Rimini il luogo presunto di esposizione era fuori regione.

Dati aggiornati al 16/09/2012

#### Dettagli sulle segnalazioni

Nel periodo di sorveglianza iniziato il 15 giugno 2012, a fronte di 58 segnalazioni pervenute, non è emersa alcuna positività. I dati pervenuti dal laboratorio CRREM documentano che altri 23 casi sono stati indagati per WN, anche essi con riscontro negativo. Pertanto i casi su cui sono stati eseguiti accertamenti di laboratorio sono 81. Si evidenzia che in 23 degli 81 casi si è riscontrato che le meningo-encefaliti sono state causate da Toscana Virus (TOV).

#### 4.2 Sorveglianza su donazioni sangue

In Emilia-Romagna, nel caso in cui gli esiti della sorveglianza epidemiologica (entomologica, veterinaria e umana) risultino indicativi di una significativa circolazione del WNV, nonché nel caso in cui sia segnalato un caso umano confermato di malattia neuro invasiva da WNV o un caso umano confermato di infezione acuta da WNV non neuro invasivo, verrà effettuato il test sulle donazioni mediante WNV NAT. Il test comunque viene effettuato sulle persone che hanno trascorso almeno una notte nelle aree a rischio (attualmente solo extra-regionali). I donatori fino ad ora esaminati sono stati circa 2000 e di questi nessuno è risultato positivo.

## Allegato 1. Riepilogo delle positività USUTU virus rilevate nell'ambito del Piano di sorveglianza WNV

### Riepilogo delle positività al virus USUTU su uccelli. 2012

N	Data del prelievo	Specie	N° soggetti positivi	Provincia	Comune	N. IZSLER
1	19-giu-12	GHIANDAIA	2	BO	Galliera	159168
2	25-lug-12	MERLO	1	RA	Ravenna	189598
3	15-lug-12	CORNACCHIA GRIGIA	3	PC	Pontenure	192303
4	09-ago-12	GAZZA	1	FC	Forlì	202107
5	11-ago-12	GAZZA	1	RA	Ravenna	204221
6	16-ago-12	GHIANDAIA	1	BO	Galliera	206244
7	18-ago-12	GAZZA	1	RA	Ravenna	208749
8	23-ago-12	GAZZA	1	RE	Novellara	211873

### Riepilogo delle positività al virus USUTU su zanzare. 2012

SPECIE	BO		FC		FE		MO		PC		PR		RA		RE		RN		totale	
	N	pool	N	pool	N	pool	N	pool	N	pool	N	pool	N	pool	N	pool	N	pool	N	pool
<i>Ae.albopictus</i>	27	2																	27	2
<i>Cx.pipiens</i>	1'963	11	334	5	1'850	10	1'421	9	800	4			645	7	252	2			7'265	48
<b>Totale</b>	<b>1'990</b>	<b>13</b>	<b>334</b>	<b>5</b>	<b>1'850</b>	<b>10</b>	<b>1'421</b>	<b>9</b>	<b>800</b>	<b>4</b>	<b>0</b>	<b>0</b>	<b>645</b>	<b>7</b>	<b>252</b>	<b>2</b>	<b>0</b>	<b>0</b>	<b>7'292</b>	<b>50</b>

Esiti disponibili su insetti prelevati fino al 10/09/2012; ultima positività rilevata 06/09/2012

Il Bollettino è redatto dal Reparto Sorveglianza Epidemiologica  
Emilia-Romagna dell'IZS Lombardia e Emilia-Romagna  
Via Fiorini, 5 - 40127 Bologna.  
Telefono 051-4200032. Fax 051-4200038  
E-Mail: [cerev@izsler.it](mailto:cerev@izsler.it)

**Allegato 2. Riepilogo delle attività di sorveglianza WND in Emilia-Romagna. 2012**

