



Adulto di *Rhynchophorus*



Adulto di *Paysandisia*



Larva di *Rhynchophorus*



Larva di *Paysandisia*



Danno da *Rhynchophorus*



Danno da *Paysandisia*



Per segnalazioni:

omp1@regione.emilia-romagna.it

Servizio fitosanitario regionale

Bologna

via di Saliceto, 81
tel. 051 5278221-222 fax 051 370285
omp1@regione.emilia-romagna.it

Cesena

via Leopoldo Lucchi, 285
tel. 0547 639500 fax 0547 382030
fitosancesena@regione.emilia-romagna.it

Ravenna

via Pirano, 11
tel. 0544 421523 fax 0544 590285
fitosanravenna@regione.emilia-romagna.it

Ferrara

via Bologna, 534
tel. 0532 976608 0532 976608
fax 0532 902948
fitosanferrara@regione.emilia-romagna.it

Campagna di informazione a cura



Direzione Generale Agricoltura
Economia ittica, Attività faunistico-venatorie
Servizio fitosanitario

agricoltura.regione.emilia-romagna.it/fitosanitario

I parassiti delle palme

Rhynchophorus ferrugineus (Punteruolo rosso)

Paysandisia archon (Minatore delle foglie)



Punteruolo rosso

Che cos'è

Rhynchophorus ferrugineus è un coleottero curculionide originario dell'Asia meridionale, estremamente pericoloso per diverse specie di palma, con particolare preferenza per il genere Phoenix.

Ritrovato in Europa per la prima volta nel 1994 in Spagna, è oggi presente in tutte le zone costiere italiane.

Perché è dannoso

Adulti e larve vivono all'interno delle palme e scavano gallerie nel tronco. Le infestazioni sono facilmente individuabili soltanto quando l'insetto ha invaso l'intera pianta. I sintomi iniziali dell'attacco sono a carico delle foglie apicali; con il progredire dell'infestazione la chioma perde il suo caratteristico

portamento verticale e si mostra completamente divaricata, assumendo un aspetto "ad ombrello aperto".

Nei casi più gravi l'intera cima si affloscia sulle foglie inferiori e, vista a distanza, la pianta sembra capitozzata.

Le larve si nutrono dei tessuti interni del

fusto, che progressivamente si svuota ed emana un forte odore di vino in fermentazione. La presenza di numerose gallerie larvali può compromettere la stabilità delle piante infestate, determinandone la caduta.

L'attacco di punteruolo può portare in breve tempo alla morte di palme anche di ragguardevoli dimensioni.



Come si combatte

Per prevenire le infestazioni è necessario controllare le piante potenzialmente ospiti del punteruolo, al fine di individuare i primi segni della presenza dell'insetto.

Le palme vanno mantenute nelle migliori condizioni vegetative, evitando tagli alle foglie verdi. E' utile inoltre bruciare tempestivamente tutti i residui secchi di potatura.

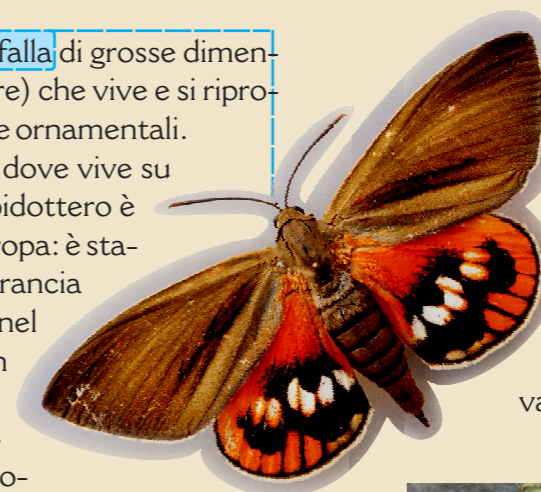
Le piante colpite vanno immediatamente estirpate ed incenerite con tutto il materiale di risulta.

Minatore delle foglie

Che cos'è

Paysandisia archon è una farfalla di grosse dimensioni (9-11 cm di apertura alare) che vive e si riproduce su diversi generi di palme ornamentali.

Originario del Sud America, dove vive su piante spontanee, questo lepidottero è arrivato recentemente in Europa: è stato segnalato in Spagna e Francia nel 2001, in seguito anche nel Regno Unito e in Italia. In Emilia-Romagna l'insetto è presente dal 2007, sia in vivaio sia su piante coltivate in aiuole ornamentali.



più attento, la presenza delle larve del minatore è segnalata dalla comparsa di erosioni sul lembo fogliare.

Le infestazioni osservate in Emilia-Romagna hanno determinato il disseccamento pressochè completo delle palme interessate e gravi perdite del loro valore ornamentale.



Perché è dannoso

Il danno diretto è determinato dalle larve che, per nutrirsi, scavano gallerie all'interno del fusto e sulle foglie.

Spesso le palme infestate non mostrano sintomi esterni caratteristici, ma un generale deperimento, con diffusi ingiallimenti fogliari. Ad un controllo

Come si combatte

E' possibile intervenire contro le larve con trattamenti a base di nematodi entomopatogeni.

Occorre però essere certi della presenza dell'insetto allo stadio larvale, in quanto non esistono trattamenti efficaci contro gli adulti.