

SETTORE FITOSANITARIO
REGIONE EMILIA-ROMAGNA

Bollettino N° 7 - MODELLI PREVISIONALI INSETTI

Situazione fitosanitaria al 23 aprile 2026

I modelli fenologici MRV per gli insetti calcolano la percentuale di sviluppo di uova, larve, pupe e adulti di ciascuna generazione sulla base delle temperature orarie forniti da Idro-Meteo-Clima Arpae Emilia-Romagna. Nelle tabelle sono riportati i dati di elaborazione su una selezione di località suddivise per provincia. I valori in tabella e i valori rappresentati nella mappa regionale si riferiscono alla data riportata sul bollettino.

Come leggere i dati: **GEN**=generazione (Sv: generazione svernante; 1: prima generazione ecc.); **CUM**=percentuale cumulata di uova, larve, pupe e adulti che hanno raggiunto quel determinato stadio; **PRE**=percentuale di uova, larve, pupe e adulti che sono presenti in quel determinato stadio.

Per approfondimenti consultare: <https://agricoltura.regione.emilia-romagna.it/fitosanitario/temi/difesa-sostenibile-delle-produzioni/previsione>

MODELLI

MRV *Cydia molesta*
MRV *Eulia*
MRV *Carpocapsa (Cydia pomonella)*
MRV *Cydia funebrana*
MRV *Lobesia botrana*
Somma termica *Cacopsylla pyri*

BOLOGNA

FERRARA

RAVENNA

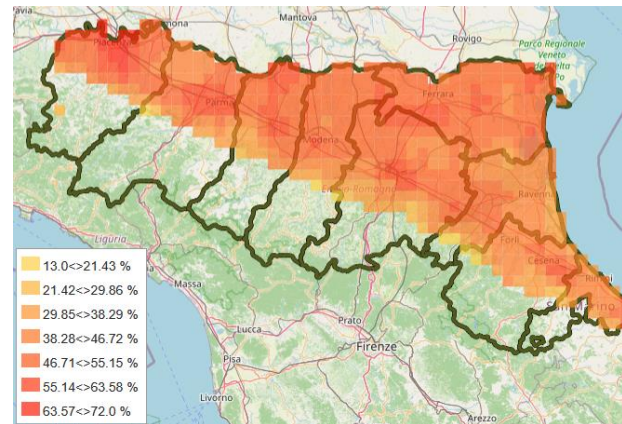
FORLÌ-CESENA

TEMPERATURE MIN E MAX, 23.04 – 30.04

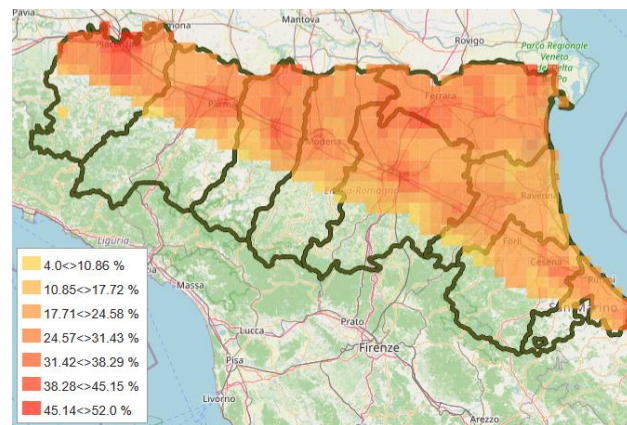
gio 23	ven 24	sab 25	dom 26	lun 27	mar 28	mer 29	gio 30
9 ° 22 °	13 ° 26 °	13 ° 25 °	13 ° 24 °	11 ° 19 °	10 ° 11 °	7 ° 10 °	7 ° 14 °
8 ° 21 °	12 ° 25 °	9 ° 23 °	11 ° 23 °	10 ° 17 °	10 ° 12 °	8 ° 11 °	7 ° 16 °
8 ° 22 °	8 ° 26 °	12 ° 22 °	12 ° 24 °	13 ° 19 °	11 ° 13 °	10 ° 13 °	10 ° 15 °
7 ° 21 °	11 ° 25 °	12 ° 23 °	12 ° 24 °	12 ° 20 °	10 ° 13 °	9 ° 10 °	6 ° 14 °

Cydia molesta

CYDIA MOLESTA - PERCENTUALE CUMULATIVA UOVA



CYDIA MOLESTA - PERCENTUALE CUMULATIVA LARVE



BOLOGNA

23 aprile - **ADULTI**: lo sfarfallamento di primo volo si avvia al termine (97-99%); la presenza di adulti ha superato il picco e procede in fase calante. **UOVA**: prosegue l'ovideposizione (37-58%); le uova deposte in questo periodo si sviluppano in 7-8 giorni. **LARVE**: prosegue la nascita delle larve (16-35%).

CYDIA MOLESTA	UOVA			LARVE			PUPE			ADULTI		
	GEN	CUM	PRE	GEN	CUM	PRE	GEN	CUM	PRE	GEN	CUM	PRE
Altedo	1	51	23	1	28	28	0	0	2	0	98	58
Bubano	1	49	23	1	26	26	0	0	2	0	98	60
Calderino	1	37	21	1	16	16	0	0	3	0	97	71
Castel Bolognese	1	48	22	1	26	26	0	0	2	0	98	62
Castel San Pietro	1	48	22	1	26	25	0	0	2	0	98	62
Sant'Agata Bolognese	1	50	23	1	26	26	0	0	2	0	98	59
Sala Bolognese	1	49	23	1	26	26	0	0	2	0	98	60
Santa Maria Codifiume	1	58	23	1	35	35	0	0	2	0	99	51
San Pietro in Casale N.	1	53	23	1	30	29	0	0	2	0	98	56
Zola Predosa	1	44	22	1	22	21	0	0	2	0	98	65

FERRARA

23 aprile - **ADULTI**: lo sfarfallamento di primo volo si avvia al termine (98-99%); la presenza di adulti ha superato il picco e procede in fase calante. **UOVA**: prosegue l'ovideposizione (50-56%); le uova deposte in questo periodo si sviluppano in 7-8 giorni. **LARVE**: prosegue la nascita delle larve (26-34%).

CYDIA MOLESTA	UOVA			LARVE			PUPE			ADULTI		
	GEN	CUM	PRE	GEN	CUM	PRE	GEN	CUM	PRE	GEN	CUM	PRE
Bondeno	1	54	23	1	31	30	0	0	2	0	98	55
Casaglia	1	49	22	1	26	26	0	0	2	0	98	60
Cona	1	54	23	1	32	31	0	0	2	0	99	55
Copparo	1	55	23	1	32	31	0	0	2	0	99	54
Ospital Monacale	1	50	23	1	28	27	0	0	2	0	98	59
S. Bartolomeo in Bosco	1	56	23	1	34	33	0	0	2	0	99	53

RAVENNA

23 aprile - **ADULTI**: lo sfarfallamento di primo volo si avvia al termine (97-98%); la presenza di adulti ha superato il picco e procede in fase calante. **UOVA**: prosegue l'ovideposizione (39-48%); le uova deposte in questo periodo si sviluppano in 7-8 giorni. **LARVE**: prosegue la nascita delle larve (17-25%).

CYDIA MOLESTA	UOVA			LARVE			PUPE			ADULTI		
	GEN	CUM	PRE	GEN	CUM	PRE	GEN	CUM	PRE	GEN	CUM	PRE
Alfonsine	1	39	22	1	17	17	0	0	3	0	97	69
Faenza	1	47	22	1	25	25	0	0	2	0	98	63
Massa Lombarda	1	48	23	1	25	25	0	0	2	0	98	61
Savarna Nord	1	43	22	1	21	21	0	0	3	0	98	67
S. Pietro In Trento	1	40	22	1	17	17	0	0	3	0	97	69

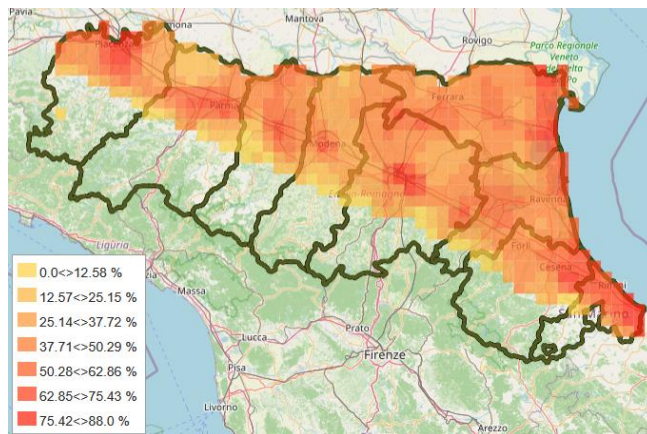
FORLÌ-CESENA

23 aprile - **ADULTI**: lo sfarfallamento di primo volo si avvia al termine (97-99%); la presenza di adulti ha superato il picco e procede in fase calante. **UOVA**: prosegue l'ovideposizione (36-60%); le uova deposte in questo periodo si sviluppano in 7-8 giorni. **LARVE**: prosegue la nascita delle larve (17-38%).

CYDIA MOLESTA	UOVA			LARVE			PUPE			ADULTI		
	GEN	CUM	PRE	GEN	CUM	PRE	GEN	CUM	PRE	GEN	CUM	PRE
Bulgarnò	1	48	23	1	25	25	0	0	1	0	99	63
Calisese	1	60	22	1	38	37	0	0	1	0	99	50
Carpinello	1	43	22	1	21	21	0	0	2	0	98	67
Coriano	1	44	21	1	22	22	0	0	1	0	99	67
Fratta Terme	1	44	21	1	22	22	0	0	2	0	98	66
Martorano	1	48	23	1	26	25	0	0	2	0	99	62
Polenta	1	36	19	1	17	17	0	0	3	0	97	73
S. Martino in Strada	1	45	22	1	24	23	0	0	2	0	98	65
S. Martino in Villafranca	1	44	22	1	22	22	0	0	2	0	98	65
S. Paolo	1	45	20	1	25	25	0	0	1	0	99	65
Villagrappa	1	46	22	1	24	24	0	0	2	0	98	64

EULIA *Argyrotaenia pulchellana*

EULIA - PERCENTUALE CUMULATIVA LARVE



BOLOGNA

23 aprile - **ADULTI**: è presente la coda del primo volo, che nelle zone più calde è terminato. **UOVA**: l'ovideposizione è terminata. **LARVE**: prosegue la nascita delle larve (28-59%).

EULIA	UOVA			LARVE			PUPE			ADULTI		
	GEN	CUM	PRE	GEN	CUM	PRE	GEN	CUM	PRE	GEN	CUM	PRE
Altedo	1	100	53	1	47	47	0	0	0	0	0	1
Bubano	1	100	47	1	53	53	0	0	0	0	0	0
Calderino	1	100	72	1	28	28	0	0	0	0	100	5
Castel Bolognese	1	100	53	1	47	47	0	0	0	0	0	1
Castel San Pietro	1	100	60	1	40	40	0	0	0	0	0	2
Sant'Agata Bolognese	1	100	60	1	40	40	0	0	0	0	0	2
Sala Bolognese	1	100	61	1	39	39	0	0	0	0	0	2
Santa Maria Codifiume	1	0	41	1	59	59	0	0	0	0	0	0
San Pietro in Casale N.	1	100	55	1	45	45	0	0	0	0	0	1
Zola Predosa	1	100	68	1	32	32	0	0	0	0	0	4

FERRARA

23 aprile - **ADULTI**: è presente la coda del primo volo, che nelle zone più calde è terminato. **UOVA**: l'ovideposizione è terminata. **LARVE**: prosegue la nascita delle larve (35-52%).

EULIA	UOVA			LARVE			PUPE			ADULTI		
	GEN	CUM	PRE	GEN	CUM	PRE	GEN	CUM	PRE	GEN	CUM	PRE
Bondeno	1	100	58	1	42	42	0	0	0	0	0	2
Casaglia	1	100	65	1	35	35	0	0	0	0	0	3
Cona	1	100	51	1	49	49	0	0	0	0	0	0
Copparo	1	100	48	1	52	52	0	0	0	0	0	0
Ospital Monacale	1	100	64	1	36	36	0	0	0	0	0	3
S. Bartolomeo in Bosco	1	100	49	1	51	51	0	0	0	0	0	0

RAVENNA

23 aprile - **ADULTI**: è presente la coda del primo volo, che nelle zone più calde è terminato. **UOVA**: l'ovideposizione è terminata. **LARVE**: prosegue la nascita delle larve (33-51%).

EULIA	UOVA			LARVE			PUPE			ADULTI		
	GEN	CUM	PRE	GEN	CUM	PRE	GEN	CUM	PRE	GEN	CUM	PRE
Alfonsine	1	100	67	1	33	33	0	0	0	0	0	3
Faenza	1	100	52	1	48	48	0	0	0	0	0	1
Massa Lombarda	1	100	49	1	51	51	0	0	0	0	0	0
Savarna Nord	1	100	62	1	38	38	0	0	0	0	0	2
S. Pietro In Trento	1	100	64	1	36	36	0	0	0	0	0	3

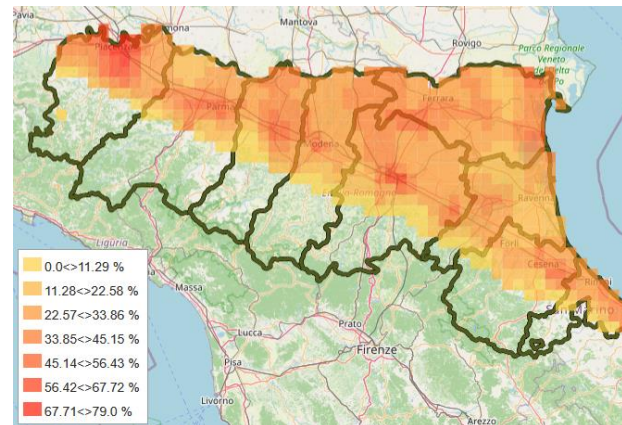
FORLÌ-CESENA

23 aprile - **ADULTI**: è presente la coda del primo volo, che nelle zone più calde è terminato. **UOVA**: l'ovideposizione è terminata. **LARVE**: prosegue la nascita delle larve (33-85%).

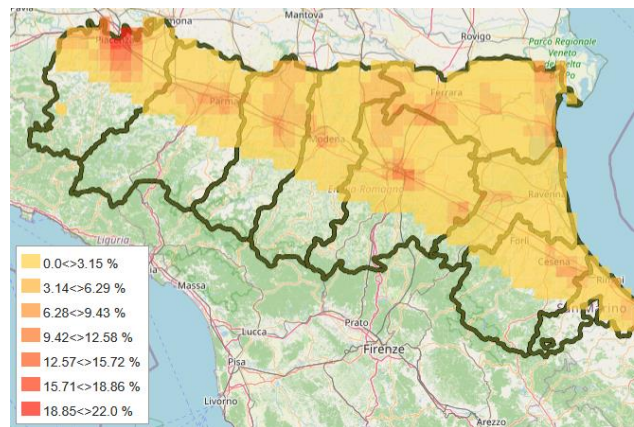
EULIA	UOVA			LARVE			PUPE			ADULTI		
	GEN	CUM	PRE	GEN	CUM	PRE	GEN	CUM	PRE	GEN	CUM	PRE
Bulgarnò	1	0	32	1	68	68	0	0	0	0	0	0
Calisese	1	0	15	1	85	85	0	0	0	0	0	0
Carpinello	1	100	59	1	42	41	0	0	0	0	0	2
Coriano	1	0	31	1	69	69	0	0	0	0	0	0
Fratta Terme	1	100	53	1	47	47	0	0	0	0	0	1
Martorano	1	0	40	1	60	60	0	0	0	0	0	0
Polenta	1	100	67	1	33	33	0	0	0	0	0	3
S. Martino in Strada	1	100	52	1	48	48	0	0	0	0	0	1
S. Martino in Villafranca	1	100	57	1	43	43	0	0	0	0	0	2
S. Paolo	1	0	41	1	59	59	0	0	0	0	0	0
Villagrappa	1	100	52	1	48	48	0	0	0	0	0	1

CARPOCAPSA *Cydia pomonella*

CYDIA POMONELLA - PERCENTUALE CUMULATIVA ADULTI SFARFALLATI



CYDIA POMONELLA - PERCENTUALE CUMULATIVA UOVA



BOLOGNA

23 aprile - **ADULTI**: il primo volo prosegue (12-46%) in tutte le zone della provincia. **UOVA**: le ovideposizioni sono iniziate (1%) in tutte le zone della provincia eccetto la più fredda.

CYDIA POMONELLA	UOVA			LARVE			PUPE			ADULTI		
	GEN	CUM	PRE	GEN	CUM	PRE	GEN	CUM	PRE	GEN	CUM	PRE
Altedo	1	3	3	0	0	0	0	100	68	0	32	32
Bubano	1	3	3	0	0	0	0	100	68	0	32	32
Calderino	0	0	0	0	0	0	0	100	88	0	12	12
Castel Bolognese	1	3	3	0	0	0	0	100	69	0	31	31
Castel San Pietro	1	3	3	0	0	0	0	100	69	0	30	30
Sant'Agata Bolognese	1	3	3	0	0	0	0	100	69	0	31	31
Sala Bolognese	1	2	2	0	0	0	0	100	74	0	26	26
Santa Maria Codifiume	1	6	6	0	0	0	0	100	54	0	46	46
San Pietro in Casale N.	1	4	4	0	0	0	0	100	63	0	37	37
Zola Predosa	1	1	1	0	0	0	0	100	78	0	21	21

FERRARA

23 aprile - **ADULTI**: il primo volo prosegue (24-39%) in tutte le zone della provincia. **UOVA**: le ovideposizioni sono iniziate (2-4%) in tutte le zone della provincia.

CYDIA POMONELLA	UOVA			LARVE			PUPE			ADULTI		
	GEN	CUM	PRE	GEN	CUM	PRE	GEN	CUM	PRE	GEN	CUM	PRE
Bondeno	1	3	3	0	0	0	0	100	64	0	36	36
Casaglia	1	2	2	0	0	0	0	100	72	0	28	28
Cona	1	3	3	0	0	0	0	100	65	0	35	35
Copparo	1	3	3	0	0	0	0	100	65	0	35	35
Ospital Monacale	1	2	2	0	0	0	0	100	75	0	24	24
S. Bartolomeo in Bosco	1	4	4	0	0	0	0	100	61	0	39	39

RAVENNA

23 aprile - **ADULTI**: il primo volo prosegue (17-29%) in tutte le zone della provincia. **UOVA**: le ovideposizioni sono iniziate (1-2%) in tutte le zone della provincia eccetto la più fredda.

CYDIA POMONELLA	UOVA			LARVE			PUPE			ADULTI		
	GEN	CUM	PRE	GEN	CUM	PRE	GEN	CUM	PRE	GEN	CUM	PRE
Alfonsine	0	0	0	0	0	0	0	100	83	0	17	17
Faenza	1	2	2	0	0	0	0	100	72	0	28	28
Massa Lombarda	1	2	2	0	0	0	0	100	71	0	29	29
Savarna Nord	1	1	1	0	0	0	0	100	81	0	18	18
S. Pietro In Trento	1	1	1	0	0	0	0	100	81	0	19	19

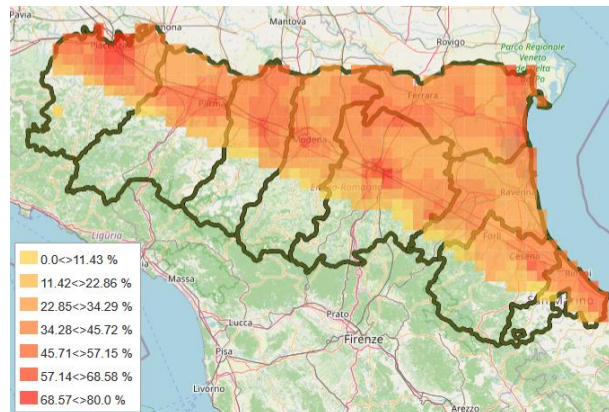
FORLÌ-CESENA

23 aprile - **ADULTI**: il primo volo prosegue (14-56%) in tutte le zone della provincia. **UOVA**: le ovideposizioni sono iniziate (1-9%) in tutte le zone della provincia eccetto la più fredda.

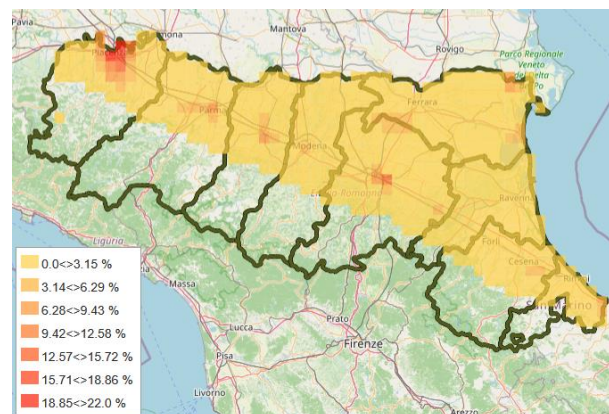
CYDIA POMONELLA	UOVA			LARVE			PUPE			ADULTI		
	GEN	CUM	PRE	GEN	CUM	PRE	GEN	CUM	PRE	GEN	CUM	PRE
Bulgarnò	1	4	4	0	0	0	0	100	63	0	37	37
Calisese	1	9	9	0	0	0	0	100	44	0	56	56
Carpinello	1	1	1	0	0	0	0	100	81	0	19	19
Coriano	1	2	2	0	0	0	0	100	73	0	26	26
Frattra Terme	1	2	2	0	0	0	0	100	76	0	24	24
Martorano	1	4	4	0	0	0	0	100	64	0	36	36
Polenta	0	0	0	0	0	0	0	100	85	0	14	14
S. Martino in Strada	1	2	2	0	0	0	0	100	76	0	24	24
S. Martino in Villafranca	1	1	1	0	0	0	0	100	79	0	21	21
S. Paolo	1	2	2	0	0	0	0	100	75	0	25	25
Villagrappa	1	2	2	0	0	0	0	100	74	0	26	26

Cydia funebrana

CYDIA FUNEBRANA - PERCENTUALE CUMULATIVA UOVA



CYDIA FUNEBRANA - PERCENTUALE CUMULATIVA LARVE



BOLOGNA

23 aprile - **ADULTI**: prosegue il primo volo (67-94%). **UOVA**: prosegue l'ovideposizione (20-53%). **LARVE**: è iniziata la nascita delle prime larve (1-4%), al momento solo nelle zone più calde della provincia.

CYDIA FUNEBRANA	UOVA			LARVE			PUPE			ADULTI		
	GEN	CUM	PRE	GEN	CUM	PRE	GEN	CUM	PRE	GEN	CUM	PRE
Altedo	1	41	40	1	1	1	0	100	12	0	88	88
Bubano	1	40	39	1	1	1	0	100	12	0	88	88
Calderino	1	20	20	0	0	0	0	100	33	0	67	67
Castel Bolognese	1	39	38	0	0	0	0	100	13	0	87	87
Castel San Pietro	1	38	37	0	0	0	0	100	14	0	86	86
Sant'Agata Bolognese	1	40	39	1	1	1	0	100	12	0	88	88
Sala Bolognese	1	35	35	0	0	0	0	100	15	0	85	85
Santa Maria Codifiume	1	53	49	1	4	4	0	100	6	0	94	94
San Pietro in Casale N.	1	45	43	1	2	2	0	100	9	0	91	91
Zola Predosa	1	30	29	0	0	0	0	100	20	0	80	80

FERRARA

23 aprile - **ADULTI**: prosegue il primo volo (84-92%). **UOVA**: prosegue l'ovideposizione (35-47%). **LARVE**: è iniziata la nascita delle prime larve (2%), al momento solo nelle zone più calde della provincia.

CYDIA FUNEBRANA	UOVA			LARVE			PUPE			ADULTI		
	GEN	CUM	PRE	GEN	CUM	PRE	GEN	CUM	PRE	GEN	CUM	PRE
Bondeno	1	42	40	1	2	2	0	100	11	0	89	89
Casaglia	1	36	35	0	0	0	0	100	16	0	84	84
Cona	1	43	41	1	2	2	0	100	11	0	89	89
Copparo	1	45	43	1	2	2	0	100	9	0	91	91
Ospital Monacale	1	35	34	0	0	0	0	100	15	0	85	85
S. Bartolomeo in Bosco	1	47	45	1	2	2	0	100	8	0	92	92

RAVENNA

23 aprile - **ADULTI**: prosegue il primo volo (74-86%). **UOVA**: prosegue l'ovideposizione (25-37%). **LARVE**: in base ai dati previsionali la nascita delle prime larve potrebbe avvenire a partire dal 24 aprile nella zona più calda.

CYDIA FUNEBRANA	UOVA			LARVE			PUPE			ADULTI		
	GEN	CUM	PRE	GEN	CUM	PRE	GEN	CUM	PRE	GEN	CUM	PRE
Alfonsine	1	25	25	0	0	0	0	100	26	0	74	74
Faenza	1	36	36	0	0	0	0	100	15	0	85	85
Massa Lombarda	1	37	36	0	0	0	0	100	14	0	86	86
Savarna Nord	1	28	27	0	0	0	0	100	23	0	77	77
S. Pietro In Trento	1	28	28	0	0	0	0	100	22	0	78	78

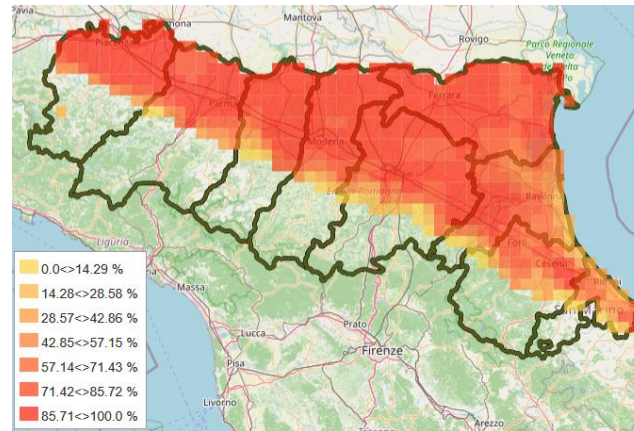
FORLÌ-CESENA

23 aprile - **ADULTI**: prosegue il primo volo (70-97%). **UOVA**: prosegue l'ovideposizione (22-61%). **LARVE**: è iniziata la nascita delle prime larve (2-6%), al momento solo nelle zone più calde della provincia.

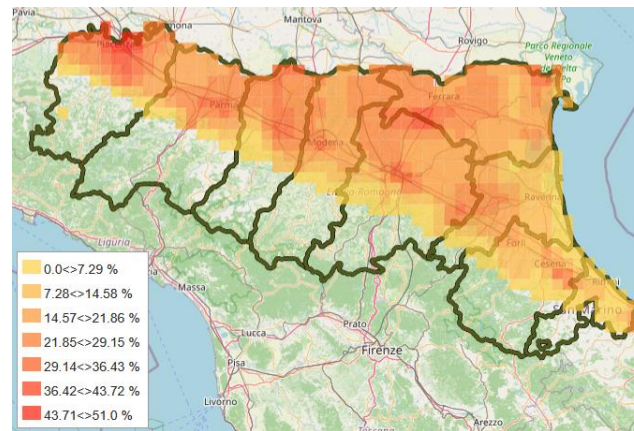
CYDIA FUNEBRANA	UOVA			LARVE			PUPE			ADULTI		
	GEN	CUM	PRE	GEN	CUM	PRE	GEN	CUM	PRE	GEN	CUM	PRE
Bulgarnò	1	45	43	1	2	2	0	100	9	0	91	91
Calisese	1	61	55	1	6	6	0	100	3	0	97	97
Carpinello	1	30	29	0	0	0	0	100	20	0	80	80
Coriano	1	38	37	0	0	0	0	100	14	0	86	86
Fratta Terme	1	31	30	0	0	0	0	100	20	0	80	80
Martorano	1	44	42	1	2	2	0	100	10	0	90	90
Polenta	1	22	21	0	0	0	0	100	30	0	70	70
S. Martino in Strada	1	33	32	0	0	0	0	100	18	0	82	82
S. Martino in Villafranca	1	31	31	0	0	0	0	100	19	0	81	81
S. Paolo	1	35	34	0	0	0	0	100	16	0	84	84
Villagrappa	1	5	5	0	0	0	0	100	67	0	33	33

Lobesia botrana

LOBESIA BOTRANA - PERCENTUALE CUMULATIVA ADULTI SFARFALLATI



LOBESIA BOTRANA - PERCENTUALE CUMULATIVA UOVA



BOLOGNA

23 aprile - **ADULTI**: prosegue il primo volo (35-97%). **UOVA**: le ovideposizioni proseguono (4-33%) in tutte le zone della provincia; le uova deposte in questo periodo si sviluppano in circa 11 giorni. **LARVE**: la nascita delle prime larve è iniziata (1-3%), al momento solo nelle zone più calde della provincia.

LOBESIA BOTRANA	UOVA			LARVE			PUPE			ADULTI		
	GEN	CUM	PRE	GEN	CUM	PRE	GEN	CUM	PRE	GEN	CUM	PRE
Altedo	1	24	23	0	0	0	0	0	9	0	91	91
Bubano	1	24	23	0	0	0	0	0	9	0	91	91
Calderino	1	4	4	0	0	0	0	0	65	0	35	35
Castel Bolognese	1	20	20	0	0	0	0	0	13	0	87	86
Castel San Pietro	1	18	18	0	0	0	0	0	16	0	84	83
Sant'Agata Bolognese	1	22	21	0	0	0	0	0	10	0	90	89
Sala Bolognese	1	21	21	0	0	0	0	0	11	0	89	89
Santa Maria Codifiume	1	33	30	1	3	3	0	0	3	0	97	96
San Pietro in Casale N.	1	26	25	1	1	1	0	0	7	0	93	93
Zola Predosa	1	13	12	0	0	0	0	0	28	0	72	72

FERRARA

23 aprile - **ADULTI**: prosegue il primo volo (88-96%). **UOVA**: le ovideposizioni proseguono (22-29%) in tutte le zone della provincia; le uova deposte in questo periodo si sviluppano in circa 11 giorni. **LARVE**: la nascita delle prime larve è iniziata (1-2%), al momento solo nelle zone più calde della provincia.

LOBESIA BOTRANA	UOVA			LARVE			PUPE			ADULTI		
	GEN	CUM	PRE	GEN	CUM	PRE	GEN	CUM	PRE	GEN	CUM	PRE
Bondeno	1	28	26	1	2	2	0	0	5	0	95	94
Casaglia	1	22	21	0	0	0	0	0	12	0	88	88
Cona	1	25	24	1	1	1	0	0	7	0	93	92
Copparo	1	27	26	1	1	1	0	0	6	0	94	93
Ospital Monacale	1	23	22	0	0	0	0	0	9	0	91	91
S. Bartolomeo in Bosco	1	29	27	1	2	2	0	0	4	0	96	95

RAVENNA

23 aprile - **ADULTI:** prosegue il primo volo (60-90%). **UOVA:** le ovideposizioni proseguono (8-22%) in tutte le zone della provincia; le uova deposte in questo periodo si sviluppano in circa 11 giorni. **LARVE:** in base ai dati previsionali la nascita delle prime larve potrebbe avvenire a partire dal 25 aprile nella zona più calda.

LOBESIA BOTRANA	UOVA			LARVE			PUPE			ADULTI		
	GEN	CUM	PRE	GEN	CUM	PRE	GEN	CUM	PRE	GEN	CUM	PRE
Alfonsine	1	9	9	0	0	0	0	0	39	0	61	61
Faenza	1	19	19	0	0	0	0	0	14	0	86	85
Massa Lombarda	1	22	21	0	0	0	0	0	10	0	90	89
Savarna Nord	1	13	13	0	0	0	0	0	28	0	72	72
S. Pietro In Trento	1	8	8	0	0	0	0	0	40	0	60	60

FORLÌ-CESENA

23 aprile - **ADULTI:** prosegue il primo volo (38-97%). **UOVA:** le ovideposizioni proseguono (5-31%) in tutte le zone della provincia; le uova deposte in questo periodo si sviluppano in circa 11 giorni. **LARVE:** la nascita delle prime larve è iniziata (2%), al momento solo nella zona più calda della provincia.

LOBESIA BOTRANA	UOVA			LARVE			PUPE			ADULTI		
	GEN	CUM	PRE	GEN	CUM	PRE	GEN	CUM	PRE	GEN	CUM	PRE
Bulgarnò	1	13	13	0	0	0	0	0	27	0	73	73
Calisese	1	31	29	1	2	2	0	0	3	0	97	95
Carpinello	1	12	12	0	0	0	0	0	31	0	69	69
Coriano	1	6	6	0	0	0	0	0	53	0	47	47
Fratte Terme	1	13	13	0	0	0	0	0	27	0	73	72
Martorano	1	15	15	0	0	0	0	0	22	0	78	78
Polenta	1	5	5	0	0	0	0	0	62	0	38	38
S. Martino in Strada	1	14	14	0	0	0	0	0	26	0	74	74
S. Martino in Villafranca	1	15	14	0	0	0	0	0	23	0	77	77
S. Paolo	1	12	12	0	0	0	0	0	32	0	68	68
Villagrappa	1	2	2	0	0	0	0	0	76	0	24	24

Psilla del pero (*Cacopsylla pyri*)

BOLOGNA

23 aprile – Il modello segnala la presenza di uova di II generazione in percentuali superiori al 10%, al momento nella zona più calda della provincia.

PSILLA PERO	sommatoria gradi giorno dal 1° gennaio 2025
Altedo	633
Bubano	633
Calderino	616
Castel Bolognese	636
Castel San Pietro	630
Sant' Agata Bolognese	620
Santa Maria Codifiume	615
San Pietro in Casale N.	652
Sala Bolognese	627
Zola Predosa	618

**SOMMATORIA DEI GRADI GIORNO (soglia 3,5 °C)
necessari per raggiungere le % di presenza dei diversi
stadi**

stadio	generazione	10%	50%	90%
ADULTI	I	509	592	694
UOVA	II	637	799	1030
NEANIDI	II	737	903	1134

FERRARA

23 aprile – Il modello segnala la presenza di uova di II generazione in percentuali superiori al 10%, al momento nelle zone più calde della provincia.

PSILLA PERO	sommatoria gradi giorno dal 1° gennaio 2025
Bondeno	622
Casaglia	614
Cona	637
Copparo	640
Ospital Monacale	607
S. Bartolomeo in Bosco	636

SOMMATORIA DEI GRADI GIORNO (soglia 3,5 °C) necessari per raggiungere le % di presenza dei diversi stadi				
stadio	generazione	10%	50%	90%
ADULTI	I	509	592	694
UOVA	II	637	799	1030
NEANIDI	II	737	903	1134

RAVENNA

23 aprile – Con le temperature previste, la presenza di uova di II generazione in percentuali superiori al 10% viene segnalata dal modello a partire dal 24 aprile nelle zone più calde della provincia.

PSILLA PERO	sommatoria gradi giorno dal 1° gennaio 2025
Alfonsine	615
Faenza	633
Massa Lombarda	630
S. Pietro In Trento	619
Savarna Nord	622

SOMMATORIA DEI GRADI GIORNO (soglia 3,5 °C) necessari per raggiungere le % di presenza dei diversi stadi				
stadio	generazione	10%	50%	90%
ADULTI	I	509	592	694
UOVA	II	637	799	1030
NEANIDI	II	737	903	1134

FORLÌ - CESENA

23 aprile – Il modello segnala la presenza di uova di II generazione in percentuali superiori al 10% in tutte le zone della provincia eccetto quelle più fredde. Non è ancora segnalata la presenza di neanidi di II generazione.

PSILLA PERO	sommatoria gradi giorno dal 1° gennaio 2025
Bulgarnò	682
Calisese	712
Carpinello	628
Coriano	691
Fratta Terme	641
Martorano	666
Polenta	624
S. Martino in Strada	641
S. Martino in Villafranca	626
S. Paolo	672
Villagrappa	633

SOMMATORIA DEI GRADI GIORNO (soglia 3,5 °C) necessari per raggiungere le % di presenza dei diversi stadi				
stadio	generazione	10%	50%	90%
ADULTI	I	509	592	694
UOVA	II	637	799	1030
NEANIDI	II	737	903	1134