



Caratteristiche morfologiche delle principali specie di elateridi presenti in Emilia-Romagna

Roberto Ferrari, Marco Pozzati, Alberto Reggiani, Luca Zucchi

Centro Agricoltura Ambiente - Crevalcore

Giovanni Burgio

DiSTA Entomologia Università di Bologna

- Delle circa 220 specie di Elateridi presenti in Italia, numerose sono presenti in Emilia-Romagna.
- Di queste, solo 3 potenzialmente possono causare danni significativi e appartengono al gen. *Agriotes*
- *Agriotes litigiosus* Rossi forma tipica,
- *Agriotes sordidus* Illiger
- *Agriotes brevis* Càndeze

Agriotes litigiosus

forma tipica

Adulto

Lunghezza : 9,5 – 15,5 mm

Larghezza : 2,4 – 4,5 mm

**Colorazione : ferruginea
con pubescenza bianco-giallastra.**



Agriotes litigiosus

var. laichartingi

Adulto

**Colorazione : nero bruna
con pubescenza bianco-giallastra.**

**Meno frequente e distribuita
nell'areale più a nord della regione.**



Agriotes sordidus



Adulto

Lunghezza : 7,5 – 12 mm

Larghezza : 2,3 – 3,5 mm

**Colorazione : nera con antenne,
zampe, scutello bruno-ferruginei,
pubescenza bianco giallastra.**

Agriotes brevis



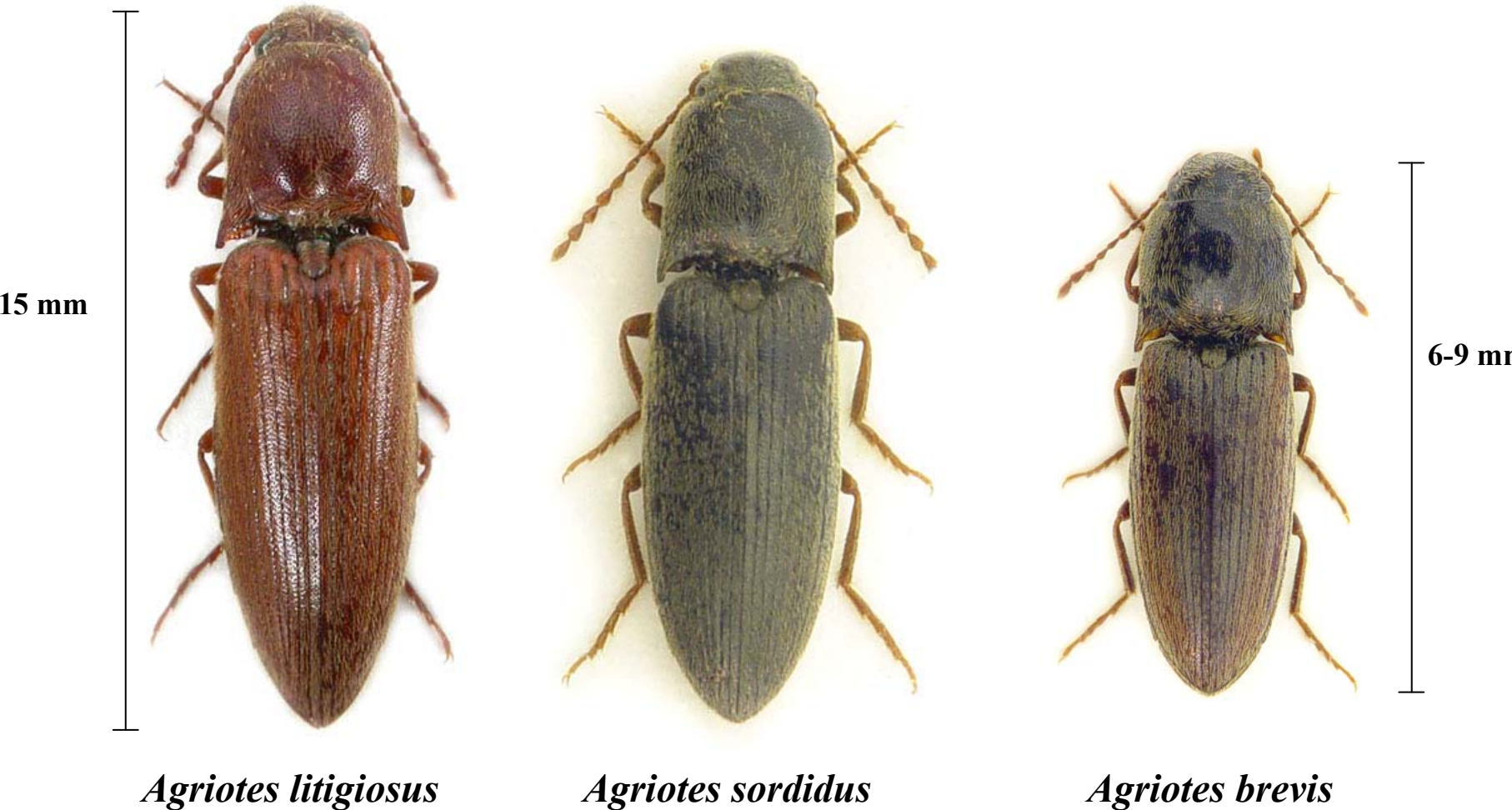
Adulto

Lunghezza : 6 – 9 mm

Larghezza : 2 – 2,7 mm

Colorazione : nero-bruna con antenne, zampe, pronoto bruno-ferruginei, pubescenza giallastra.

Confronto tra gli adulti



Da non confondere

Elateridi



Agriotes sordidus

Carabidi



Pseudophonus rufipes



Poecilus cupreus

Le larve di elateride



Caratteristiche della Larva di *A. litigiosus*

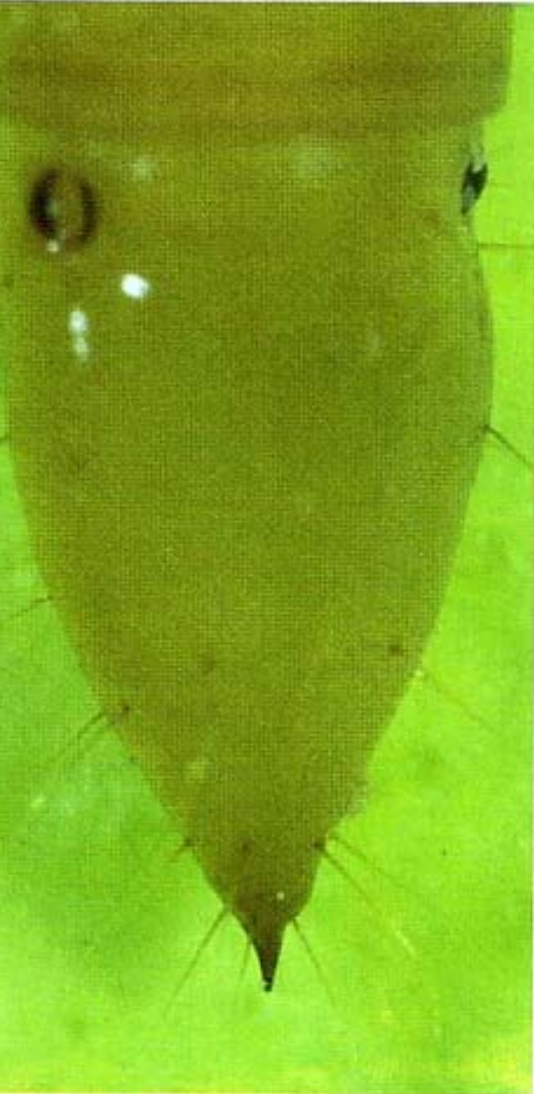


FOTO M. BOSELLI

AGRIOTES LITIGIOSUS

Nono urite



Denticolo

Mandibola



Adulto di *Agriotes litigiosus*
(in alto) e particolare del nono
urite della larva (a fianco).

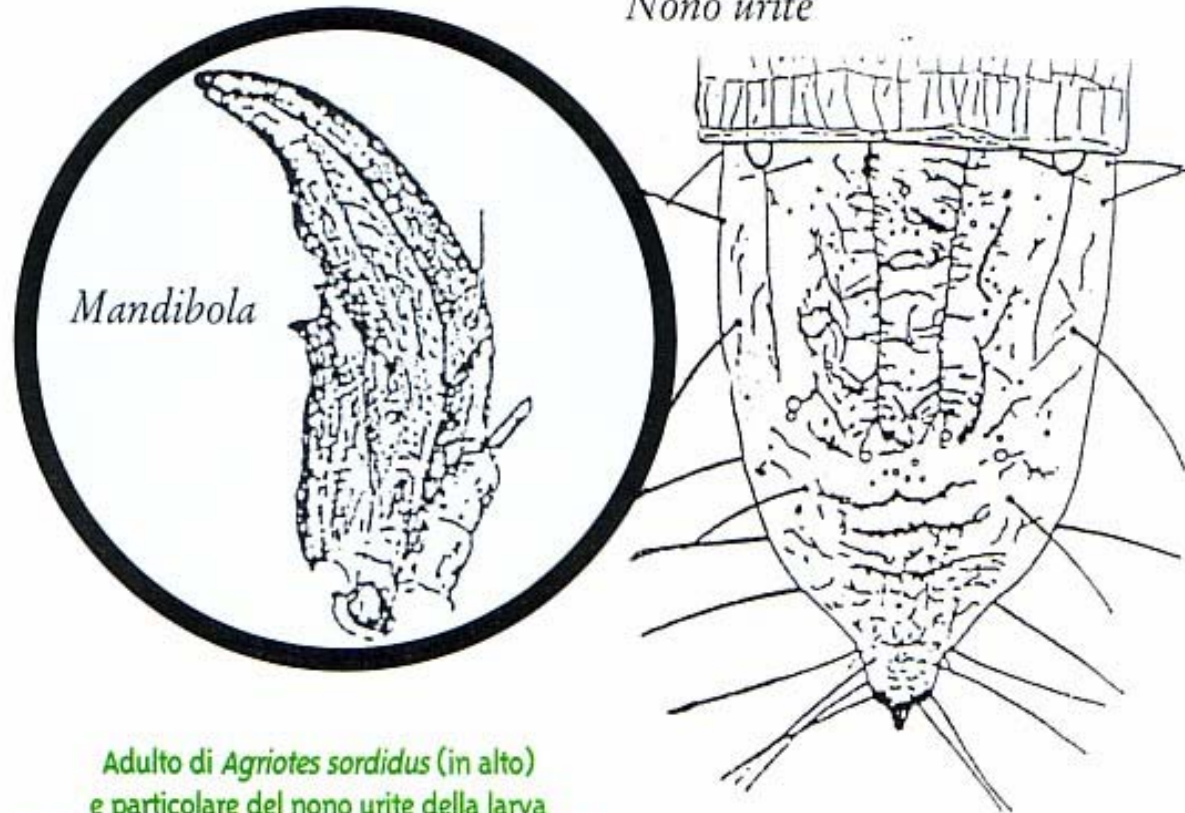
Il nono urite è piuttosto appuntito e la
mandibola ha il dente appena accennato.

Caratteristiche della larva di *A. sordidus*



AGRIOTES SORDIDUS

Nono urite



Adulto di *Agriotes sordidus* (in alto)
e particolare del nono urite della larva
(a fianco). Il nono urite ha un mucrone terminale
e il dente della mandibola è evidente.

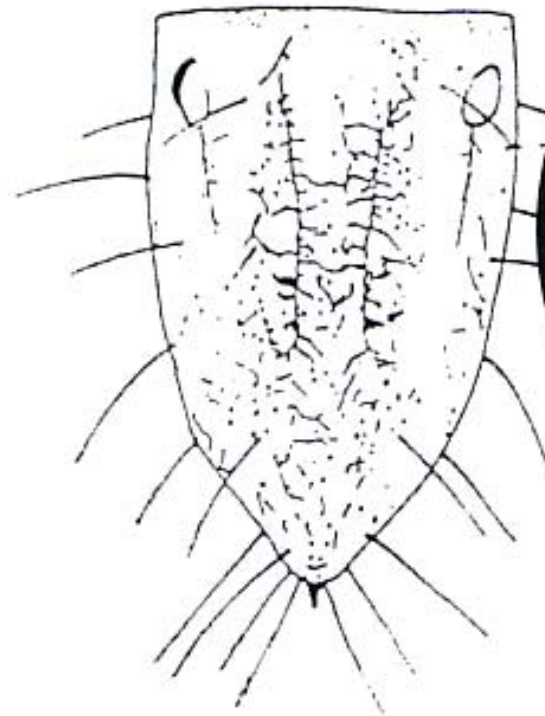
Caratteristiche della larva di *A. brevis*



FOTO M. BOSELLI

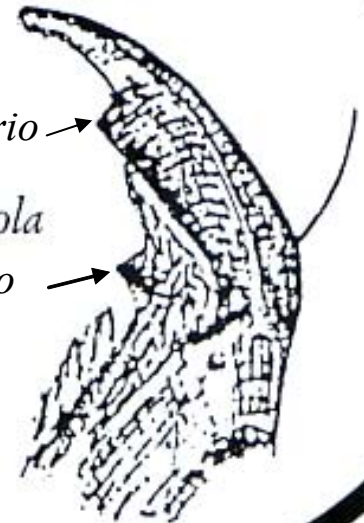
AGRIOTES BREVIS

Nono urite



*dente
accessorio* →

*Mandibola
denticolo* →



Adulto di *Agriotes brevis*
(in alto) e particolare del nono urite
della larva (a fianco).

Il dente della mandibola in questa
specie è molto pronunciato.

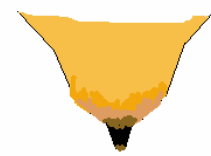
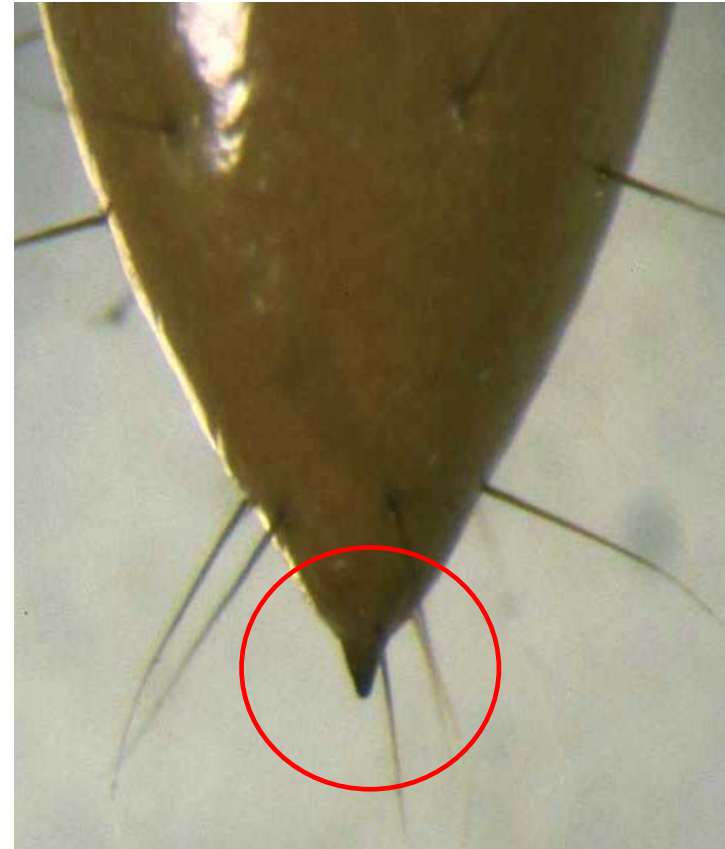
Confronto tra larve delle 3 specie di *Agriotes*: particolare del nono urite



A. sordidus



A. brevis



A. litigiosus

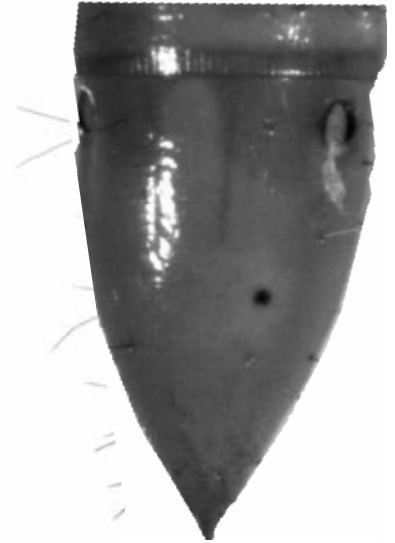
Confronto tra larve del gen. *Agriotes* e *Athous*



Le larve di *Athous* spp. appaiono più tozze.



Athous



Agriotes

Nono urite a confronto tra larve dei due generi

Ciclo biologico

Agriotes litigiosus



- **Gli adulti non sono svernanti.**
- **Durata presumibile del ciclo: 36-48 mesi.**
- **Possibili danni a partire dall'estate del 2° anno dal volo degli adulti e nella primavera successiva.**

Agriotes sordidus



- **Gli adulti sono svernanti.**
- **Buona parte della popolazione completa il ciclo in 24 mesi, la restante parte in 36 mesi.**
- **Nelle condizioni regionali le larve raggiungono dimensioni tali da poter causare danno già alla fine della stagione di ovideposizione.**

Agriotes brevis

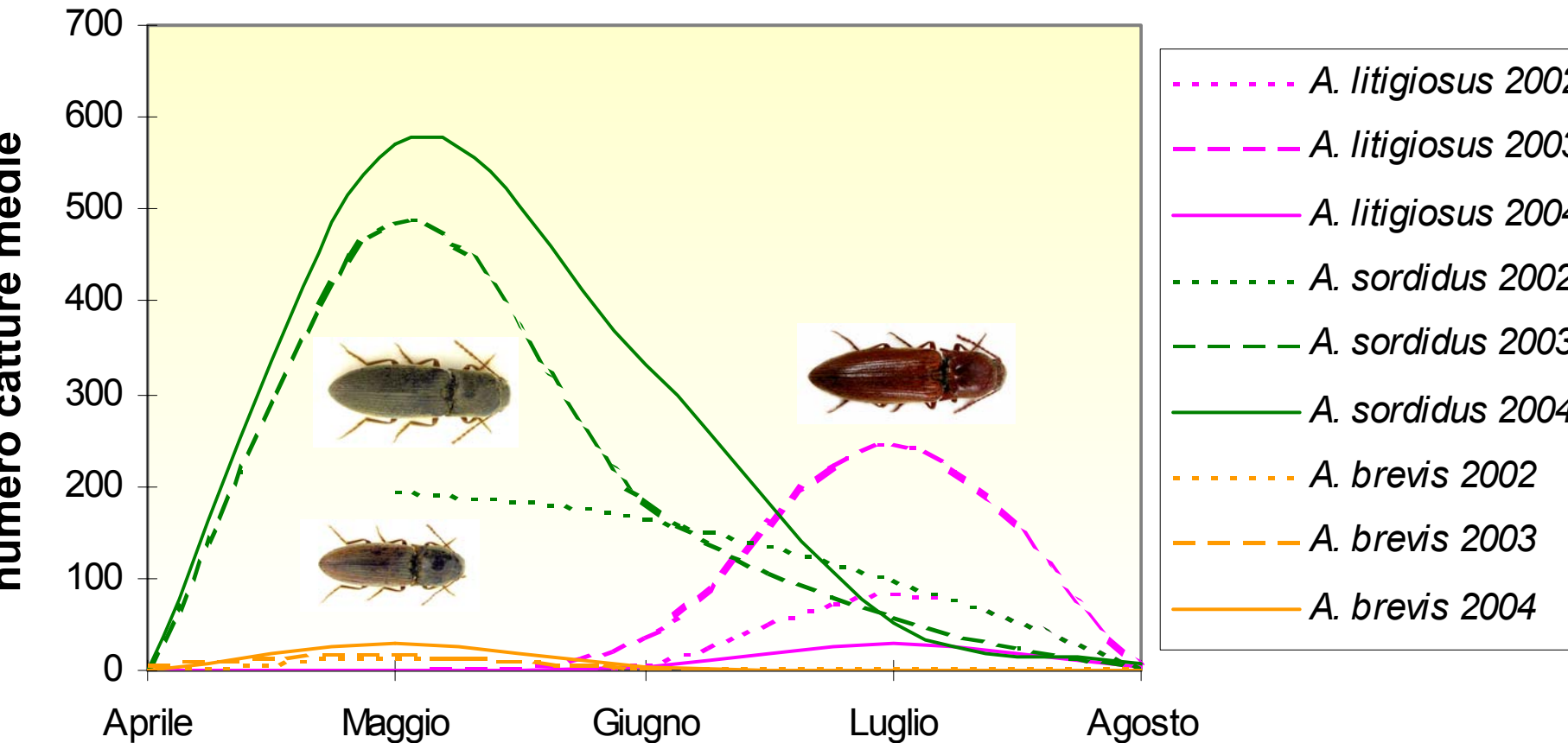


Biologia simile a *A. sordidus*

- **Gli adulti sono svernanti.**
- **Buona parte della popolazione completa il ciclo in 24 mesi, la restante parte in 36 mesi.**
- **Nelle condizioni regionali le larve raggiungono dimensioni tali da poter causare danno già alla fine della stagione di ovideposizione.**

Presenza in campo degli adulti (provincia di Ferrara)

**Andamento catture medie in ciascun anno
(2002-2004)**



Grazie per l'attenzione

rferrari@caa.it
Tel. 051/6802227