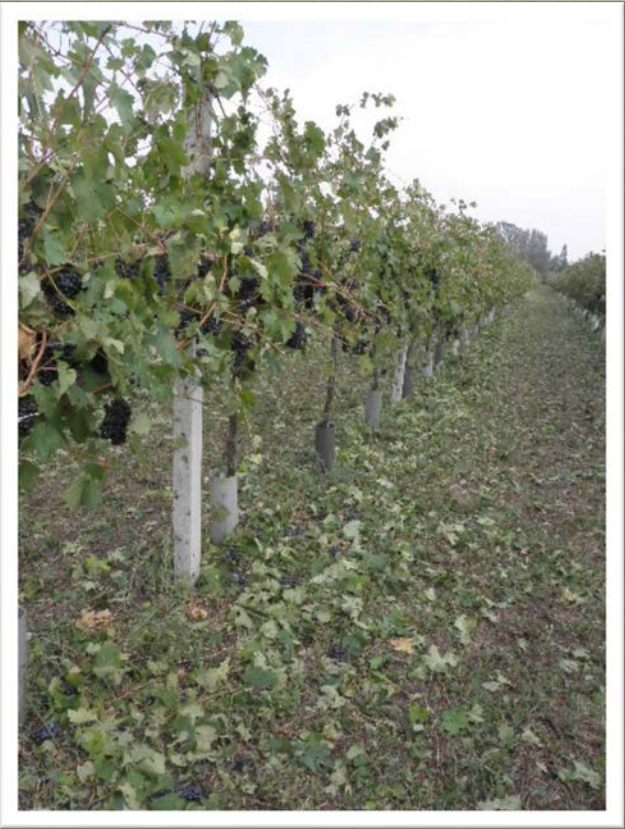




Bilancio fitosanitario  
della difesa della vite  
nell'area occidentale  
della regione  
Emilia Romagna

# Condizioni ambientali





# Gestione agronomica

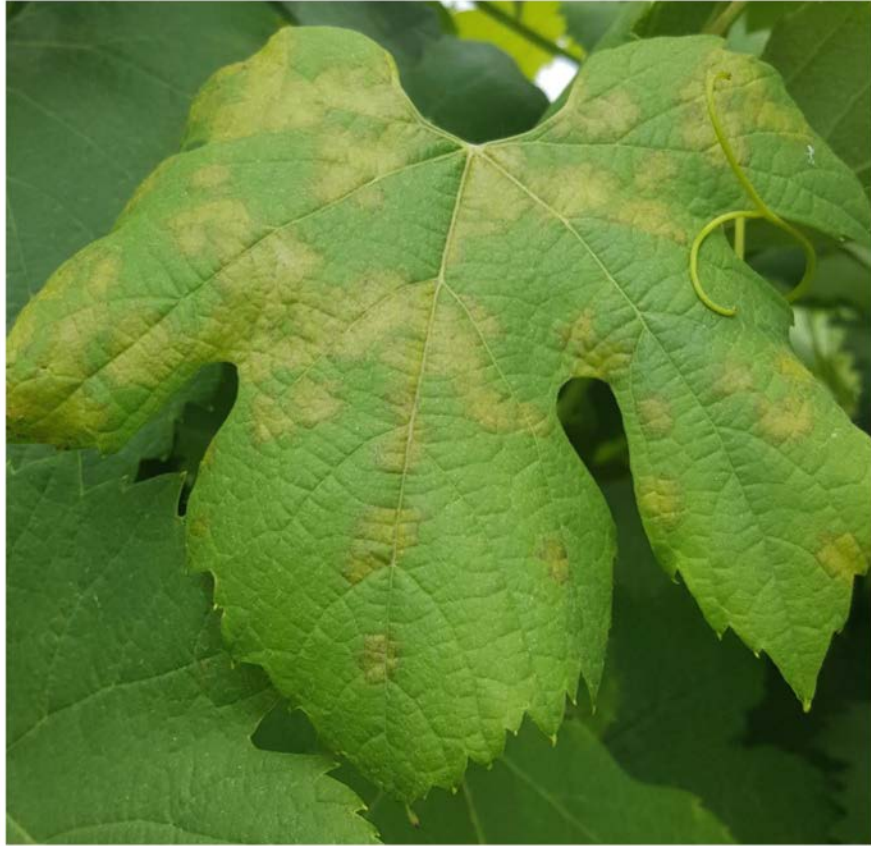


# Peronospora

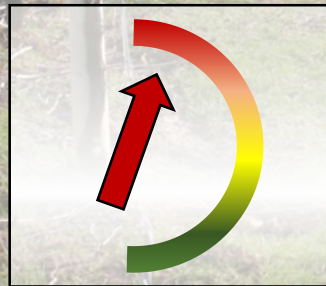


2018

# Peronospora



2018



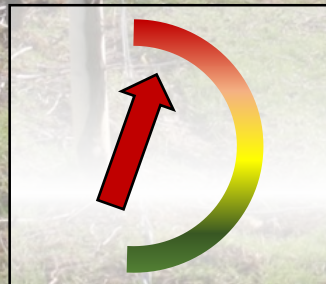
# Peronospora



2018



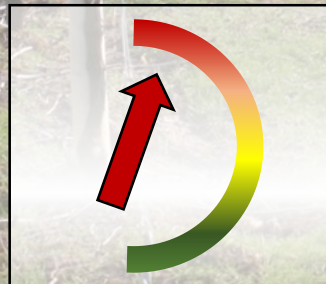
2019



# Peronospora



2018



2019





# Peronospora

## criticità

- Ampliamento del periodo di rischio infettivo; gravi infezioni primarie tardive
- Condizioni ambientali sfavorevoli all'applicazione o alla «tenuta» degli interventi
- Diminuzione delle performance di alcune formulazioni e limiti di impiego su alcune sostanze attive
- Impianti con chiome più ricettive

# Black Rot



2018



# Black Rot



2018



# Black Rot



2018



2019

# Black Rot



2018



2019



# Black Rot

## criticità

- Avversità ancora poco conosciuta in alcuni areali e spesso diagnosticata tardivamente
- Progressione dell'inoculo
- Strategie non mirate



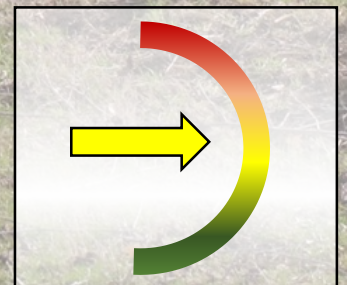
# Oidio



2018



2019



# Oidio

## criticità

- Alleggerimento della difesa nelle fase in cui il rischio infettivo primario è ancora presente
- Difficoltà a rilevare tempestivamente le prime comparse della malattia, e a gestire la fase secondaria



# Botrite



2018



2019



# Botrite

## criticità

- Componente meteorologica ed agronomica favorevole allo sviluppo di microlesioni degli acini
- Interventi tardivi, tesi a tamponare infezioni già presenti



# Marciume acido



2018



2019



# Marciume acido

## criticità

- Componente meteorologica ed agronomica favorevole allo sviluppo di microlesioni degli acini
- Infestazioni di insetti che concorrono alla progressione dell'alterazione
- Carenza di strumenti di difesa

# Mal dell'esca

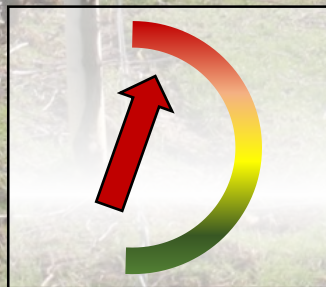


2018

# Mal dell'esca



2018



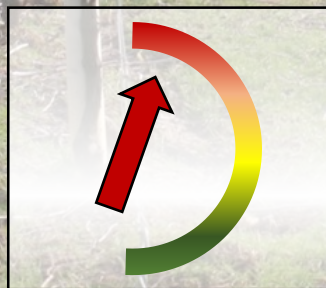
# Mal dell'esca



2018



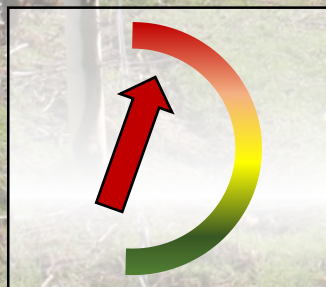
2019



# Mal dell'esca



2018



2019





# Mal dell'esca

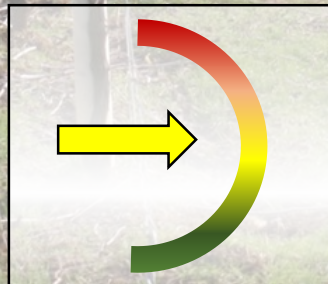
## criticità

- Estremi ambientali che incidono sulla predisposizione alle infezioni
- Mantenimento dell'inoculo in campo
- Scelte impiantistiche e successiva gestione della chioma

# Giallumi e insetti vettori



2018



2019



# Giallumi e insetti vettori

## criticità

- Ridotta percezione della diffusione delle infezioni
- Scarsa tempestività nella asportazione del materiale sintomatico
- Aumento della presenza di insetti vettori, anche al di fuori dei vigneti

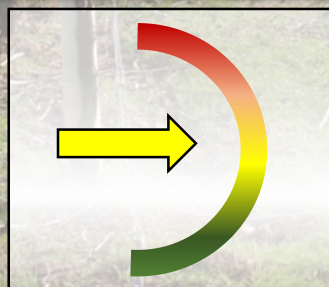
# ...scafoideo?



# Tignoletta



2018



2019



# Tignoletta

## criticità

- Voli spesso irregolari e protratti, soprattutto in chiusura di stagione
- Situazioni difformi da azienda a azienda
- Nonostante il supporto dei modelli previsionali e i riferimenti alle catture, la valutazione della situazione di campo dovrebbe passare attraverso il monitoraggio della ovideposizione

# Cocciniglie farinose



2018

# Cocciniglie farinose



2018





# Cocciniglie farinose



2018



2019



# Cocciniglie farinose



2018



2019



# Cocciniglie farinose

## criticità

- Rapida diffusione delle infestazioni di *Pseudococcus comstocki*
- Presenza in campo di popolazioni miste
- Potenzialità di progressione elevatissima da una generazione all'altra
- Difficoltà nel percepirne la presenza e l'evoluzione

# Cimice asiatica



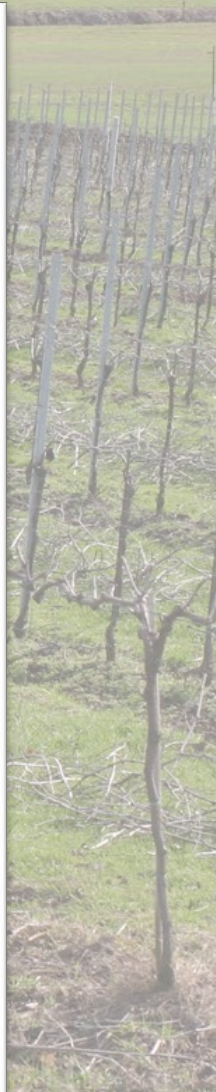
# Acari



# Fillossera



# *Aleurocanthus spiniferus*

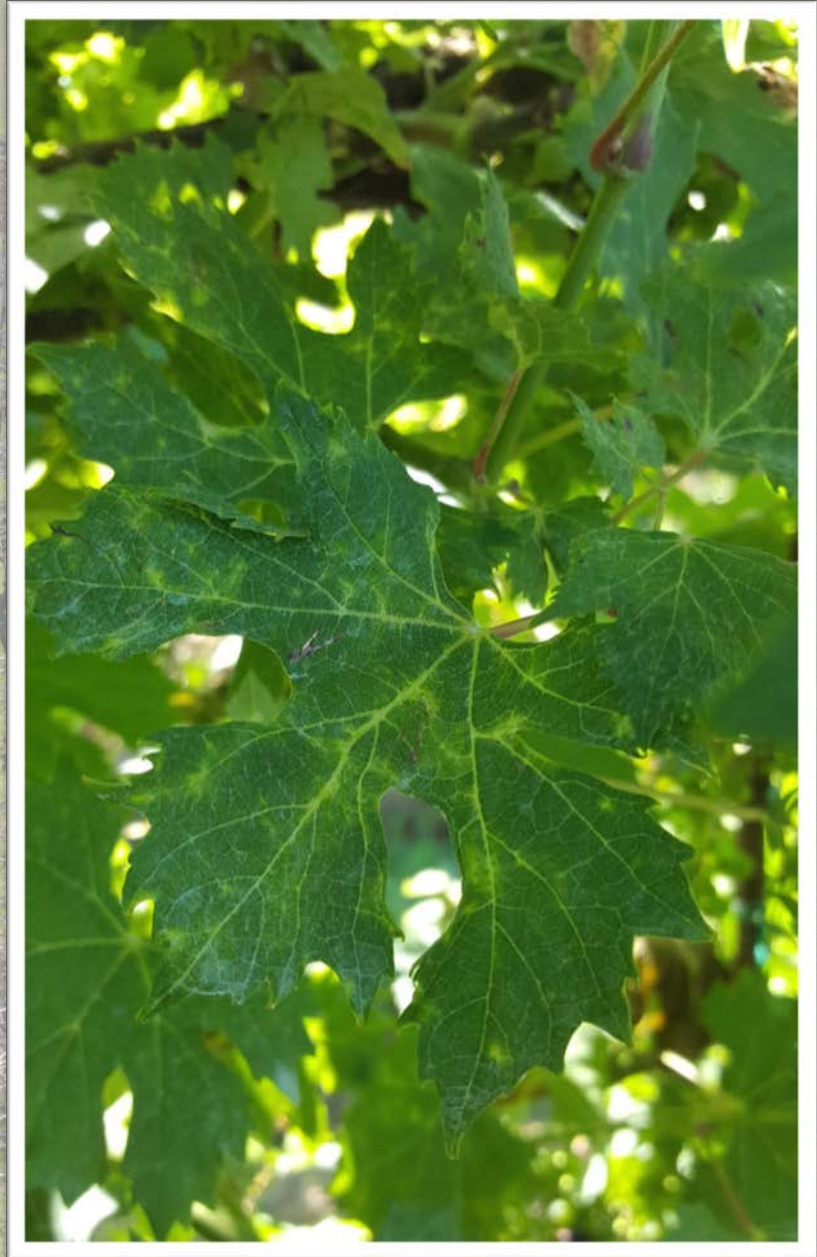


# Agrobacterium





# Virosi



# Disseccamento del rachide



# Germogliamenti anomali





in collaborazione con  
Gruppo di coordinamento Produzione Integrata

