

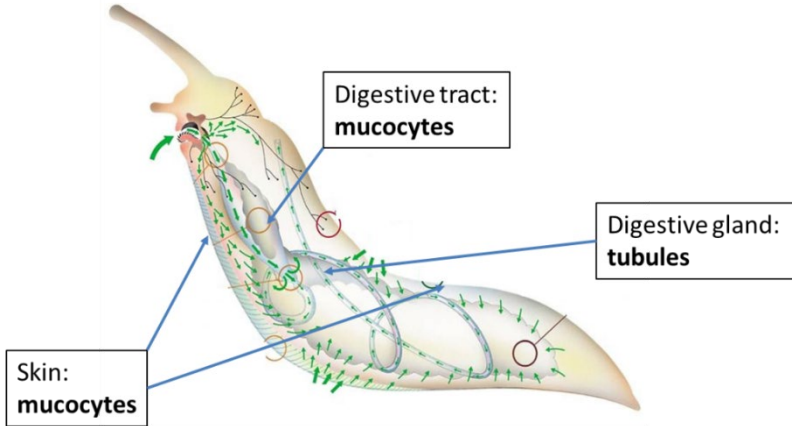


**IRONMAX<sup>PRO</sup>**

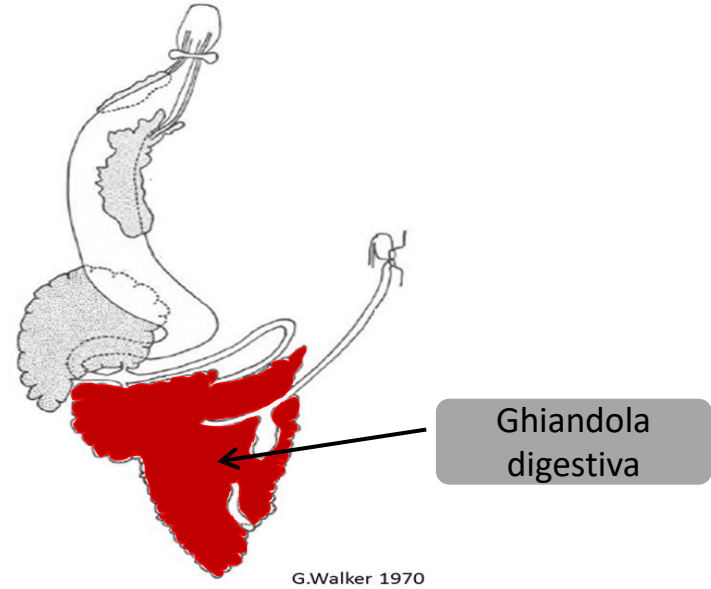
Il Molluschicida biologico efficace  
come la referenza convenzionale



# Metaldeide

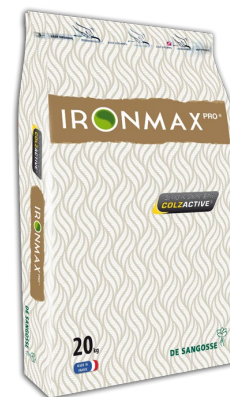


# Fosfato ferrico





<b>P.A</b>	<b>2.42 g di Fosfato ferrico (anidro) 100 g Coformulanti q.b.a</b>
<b>FORMA</b>	Cilindrico
<b>COLORE</b>	Blu
<b>Pellets/kg</b>	60 000
<b>MODALITA' D'AZIONE</b>	Interruzione del processo digestivo. Alterazione del metabolismo del calcio



<b>TARGET</b>	Lumache e limacce
<b>COLTURE</b>	Tutte in pieno campo e in serra (Colture destinate al consumo umano e non)
<b>DOSE</b>	7 kg/ha
<b>NUMERO DI APPLICAZIONI/ANNO</b>	4
<b>PHI</b>	3 giorni- 0 giorni



Selezione di circa 20 specie vegetali considerate per la loro attrattività



Identificazione di 50 molecole testate su 180 diverse esche



Selezione di 2 molecole che rendono l'esca particolarmente appetibile



2 molecole di Olio di Colza

SLUG & SNAIL BAIT  
**COLZACTIVE®**



Screening di 15 tipologie di fosfato ferrico



Selzione di una qualità con le caratteristiche migliori



Ottimizzazione della qualità da parte del R&S di De Sangosse

Sostanza attiva con prestazioni massime

**IP** *Max*



**IP** *Max*

SLUG & SNAIL BAIT  
**COLZACTIVE®**





SLUG & SNAIL BAIT  
**COLZACTIVE®**

**IRONMAX** PRO®



Diffusibilità



Attrattività



Appetibilità bilanciata



Lunga durata



Rapido effetto



MOLLUSCHICIDA AD ALTE PRESTAZIONI



## Calibro uniforme



IRONMAX<sup>PRO</sup>®

## Calibro non uniforme



Ref 1



Ref 2





## TESTING ATTRACTIVENESS

### PROTOCOL:

A slug is placed in a Petri dish.

It has the choice to either go to a sunflower seedling or to IRONMAX PRO® bait

### REAL-TIME:

The duration of the original video is about 4 minutes.

DIRECTED BY R&D CENTER DE SANGOSSE



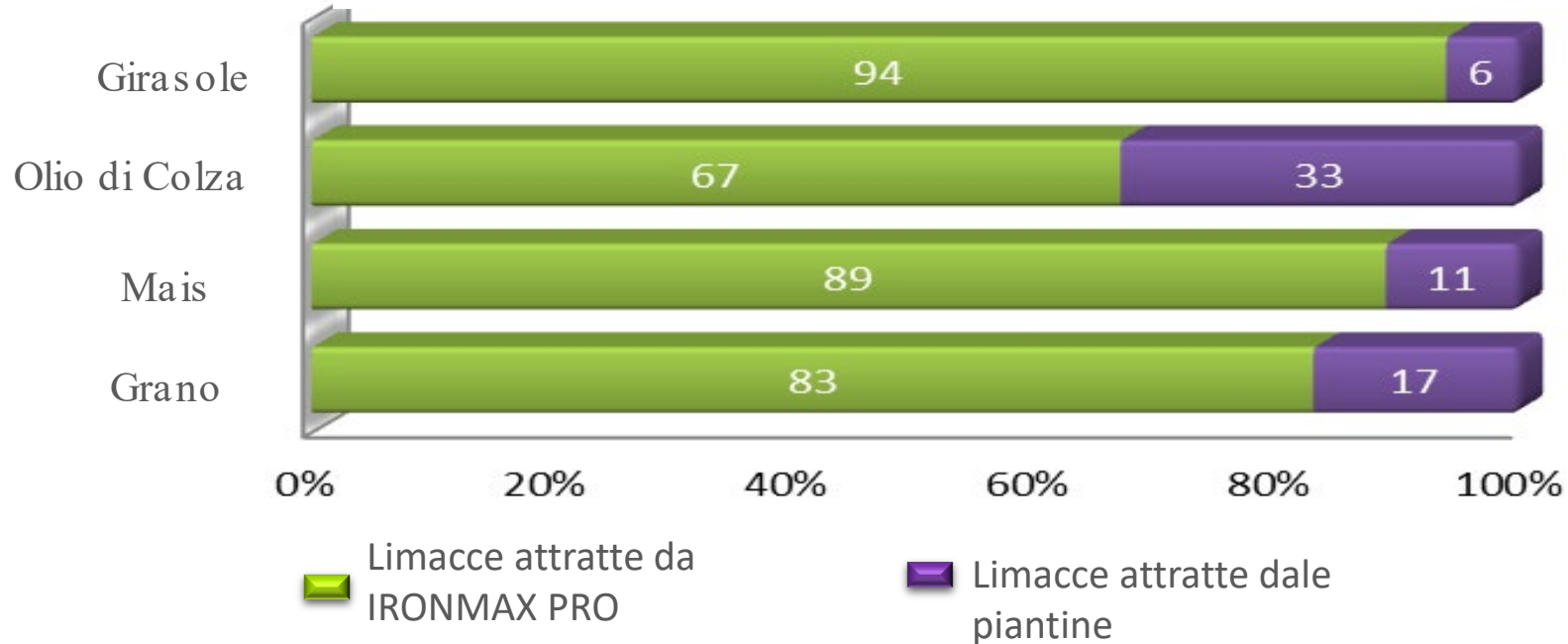
Commenti :

IRONMAX PRO è attrattivo per le lumache. Iron Max Pro uccide più rapidamente  
Le esche odorano per facilitare il rilevamento e aumentare l'efficienza



## IRONMAX PRO: attrattività vs piantine Lumache di campo nero

SLUG & SNAIL BAIT  
**COLZACTIVE®**



In media più dell'80% delle lumache di campo nero (Black Slugs) preferisce IRONMAX PRO rispetto alla piantina



## CONSUMPTION

### USUAL TEST:

Estimate the amount of bait ingested by the slug.

### OBJECTIVE IN THIS CASE:

Show how one slug stops feeding before eating a whole bait of IRONMAX PRO®.

---

DIRECTED BY R&D CENTER DE SANGOSSE

DE SANGOSSE 

Commento : per essere efficace l'esca deve essere mangiata (ingestione di dose letale)



## OPTIMIZED CONSUMPTION FOR A BETTER CROP PROTECTION

### PROTOCOL:

A splitted box in 2 parts ; 5 slugs & 15 baits in both side

---

Directed by R&D Center of DE SANGOSSE



Commenti :

Entrambi i prodotti portano al 100% di mortalità (in laboratorio)

Ma IRONMAX PRO non richiede tanto prodotto quanto la referenza per controllare la popolazione di lumache

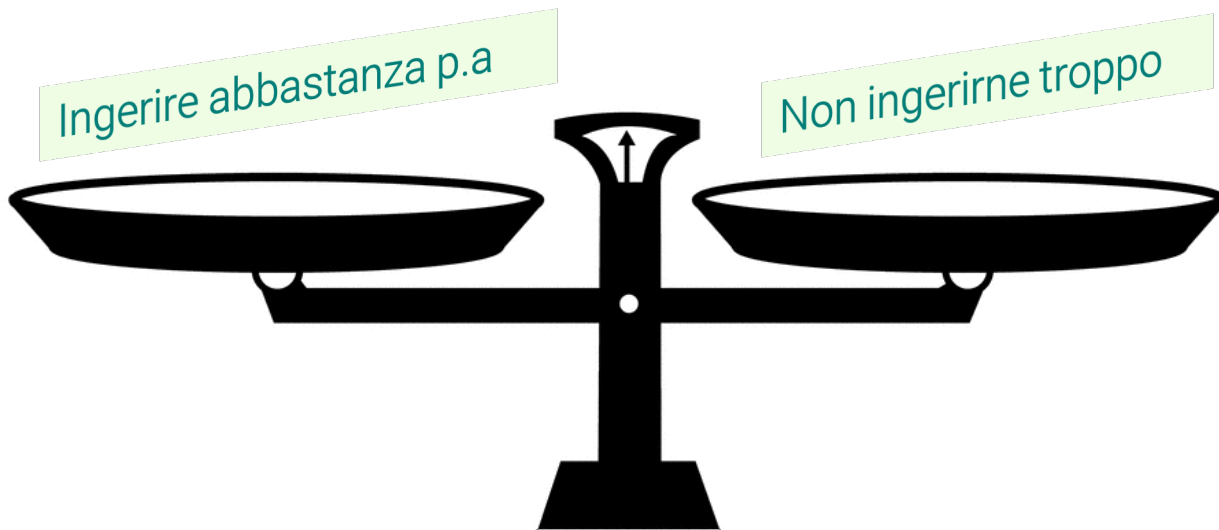


Appetibilità



Consumo ottimizzato

IP Max





**IRONMAX<sup>PRO</sup>**

**IRONMAX PRO<sup>®</sup>**  
**Very good weatherability**

**IRONMAX baits as Colzactive formulation withstand over a long period  
of time even in rainy conditions for a longer crop protection.**

---

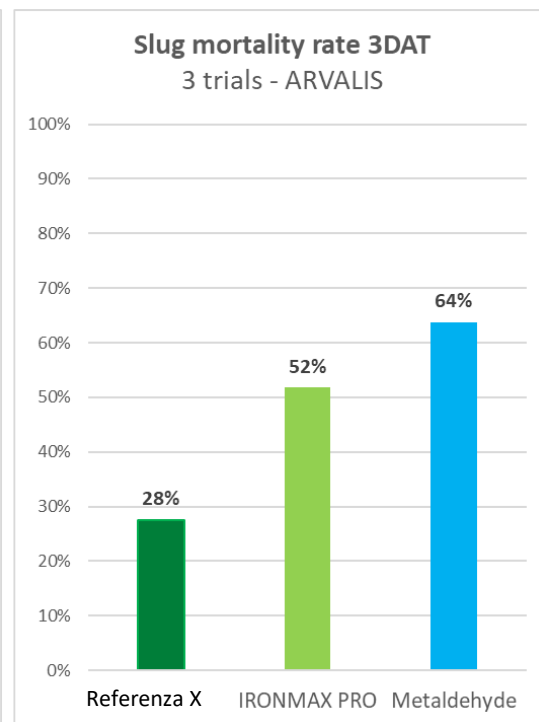
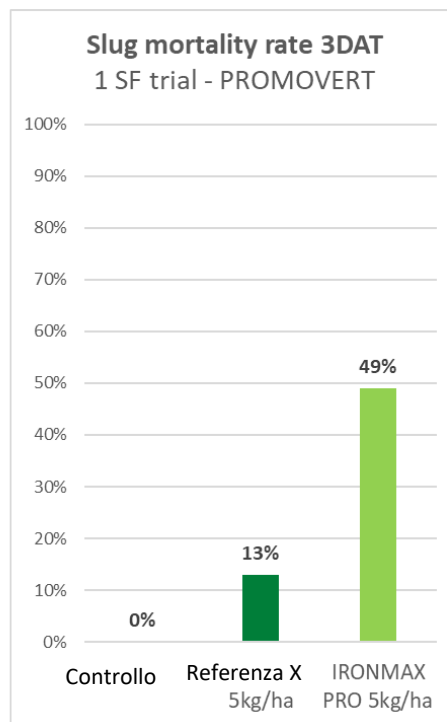
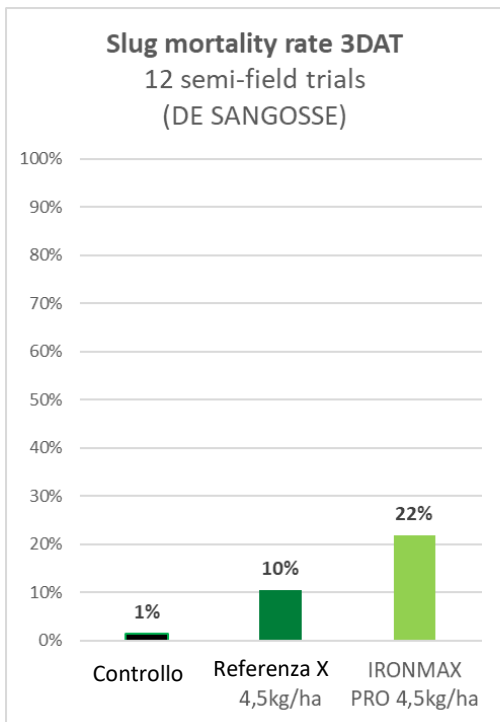
Directed by R&D Center of DE SANGOSSE

**DE SANGOSSE** 

IRONMAX PRO mostra un'elevata resistenza alla pioggia per un effetto di lunga durata



## Prove





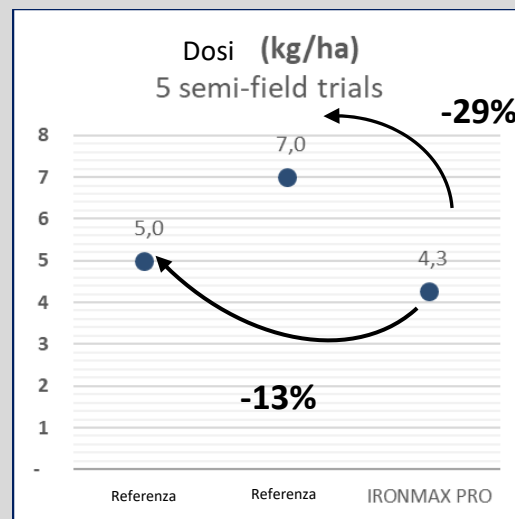
## PROVE DEL CENTRO DI RICERCA E SVILUPPO DE SANGOSSE

### Protocollo

- Area: 1m<sup>2</sup>
- Repliche : 4 per modalità
- Durata : 8 giorni
- Target :
  - *Arion hortensis/vulgaris* (2 prove)
  - *Deroceras reticulatum* (3 prove)
- Numero di target per area
  - 25 limacce della specie *Arion hortensis* & e della specie *Deroceras reticulatum*
  - 10 limacce per *Arion vulgaris*
  - NB :questi alti numeri di limacce/m<sup>2</sup> sono stati scelti appositamente

### Obiettivo

- Confronto tra IRONMAX PRO & la referenza a due differenti dosi.



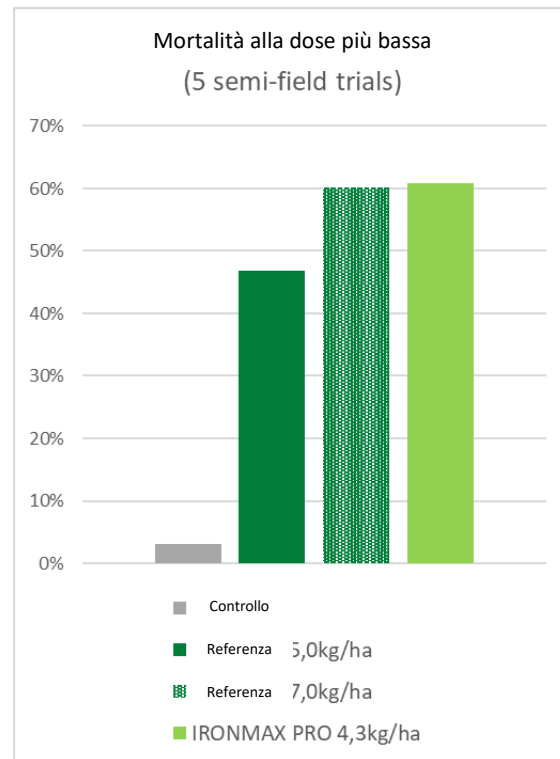




## DE SANGOSSE PROVE CONDOTTE DAL CENTRO DI RICERCA E SVILUPPO

**CONCLUSIONI**

- IRONMAX PRO a 4,3 kg/ha è migliore del 30% rispetto alla referenza X alla dose di 5kg/ha
- IRONMAX PRO ha la stessa efficacia se confrontato con la referenza X a 7 kg/ha.





Grazie per l'attenzione