



il

MEZZI DI LOTTA E APPLICAZIONE DEL PAN

Massimo Bariselli
Servizio Fitosanitario



Perché le larve sono pericolose?

- Le larve della processionaria del pino (*T. pytiocampa*) dispongono di peli urticanti che possono provocare delle lesioni non solamente per contatto diretto, ma anche indirettamente, per disseminazione aerea.
- I **peli urticanti** appaiono al terzo stadio larvale e sono raggruppati in placche localizzate sul dorso dei segmenti addominali



Perché le larve sono pericolose?

- I peli urticanti della processionaria si separano facilmente dalla larva per un contatto o semplicemente per l'azione del vento
- I peli terminano con minuscoli ganci con cui si attaccano facilmente ai tessuti (pelle e mucose), provocando una reazione urticante data dal rilascio di istamina



Due tipi di rischio

- **Rischio fitosanitario** – La larva di processionaria del pino si ciba della vegetazione dei pini e, occasionalmente può provocare gravi defogliazioni
- **Rischio igienico/sanitario** - Le larve, a partire dalla 3 età, sono provviste di peli urticanti e nel momento della discesa a terra sono pericolose per persone ed animali



Riferimenti normativi

- Attualmente è in vigore il **DM 30 ottobre 2007** “Disposizioni per la lotta obbligatoria contro la processionaria del pino”
- Il DM all’**articolo 1** dispone l’obbligatorietà della lotta solo nelle aree in cui i SFR stabiliscono che la presenza dell’insetto minacci seriamente la produzione o la sopravvivenza del popolamento arboreo.
- L’**articolo 4** prevede che nel caso di *rischi per la salute delle persone e degli animali*, gli interventi di profilassi siano disposti dall’Autorità sanitaria competente secondo le modalità stabilite dal SFR



Riferimenti normativi

- Attualmente è in vigore il **DM 30 ottobre 2007** “Disposizioni per la lotta obbligatoria contro la processionaria del pino”
- Il DM all’**articolo 1** dispone l’obbligatorietà della lotta solo nelle aree in cui i SFR stabiliscono che la presenza dell’insetto ***minacci seriamente la produzione o la sopravvivenza del popolamento arboreo.***
- L’**articolo 4** prevede che nel caso di *rischi per la salute delle persone e degli animali*, gli interventi di profilassi siano disposti dall’Autorità sanitaria competente secondo le modalità stabilite dal SFR

RISCHIO FITOSANITARIO



Riferimenti normativi

- Attualmente è in vigore il **DM 30 ottobre 2007** “Disposizioni per la lotta obbligatoria contro la processionaria del pino”
- Il DM all’**articolo 1** dispone l’obbligatorietà della lotta solo nelle aree in cui i SFR stabiliscono che la presenza dell’insetto minacci seriamente la produzione o la sopravvivenza del popolamento arboreo.
- L’**articolo 4** prevede che nel caso di **rischi per la salute delle persone e degli animali**, gli interventi di profilassi siano disposti dall’Autorità sanitaria competente secondo le modalità stabilite dal SFR

RISCHIO FITOSANITARIO

RISCHIO PER LA SALUTE

Il prossimo futuro

- Sta per essere emanato un «**Decreto di abrogazione inerente i decreti di Lotte obbligatorie**»
- Questo decreto abroga molti provvedimenti di lotta obbligatoria fra cui il DM 30 ottobre 2007 “Disposizioni per la lotta obbligatoria contro la processionaria del pino”



Quando le larve scendono...

- Spesso l'allarme si scatena al momento della discesa delle larve
- Preoccupati per i rischi per la salute di persone ed animali, i cittadini telefonano per capire cosa si può fare per risolvere il problema:
-



Quando le larve scendono...

- Spesso l'allarme si scatena al momento della discesa delle larve
- Preoccupati per i rischi per la salute di persone ed animali, i cittadini telefonano per capire cosa si può fare per risolvere il problema:
- La risposta è che in questo momento non si può fare nulla se non **mettere in sicurezza l'area** segnalando il rischio



 PERICOLO PROCESSIONARIA

- NON SOSTARE SOTTO GLI ALBERI INFESTATI
- TENERE AL GUINZAGLIO GLI ANIMALI
- NON TOCCARE O SCHIACCIARE GLI INSETTI



ATTENZIONE PROCESSIONARIA



**NON TOCCARE
CHIAMARE 011 011 1**

Prevenzione

- Per evitare alla cittadinanza i disagi e l'allarme provocati dalla discesa delle larve occorre pianificare per tempo gli interventi di gestione
- Accanto agli interventi di gestione va dato particolare risalto anche all'aspetto **divulgativo**



Gestire la Processionaria

- Le infestazioni di Processionaria creano problemi soprattutto sulle piante presenti nelle **aree urbane** o fortemente antropizzate
- Nelle aree urbane gli strumenti di lotta devono essere in linea con quanto previsto dal **PAN per le zone extra agricole**



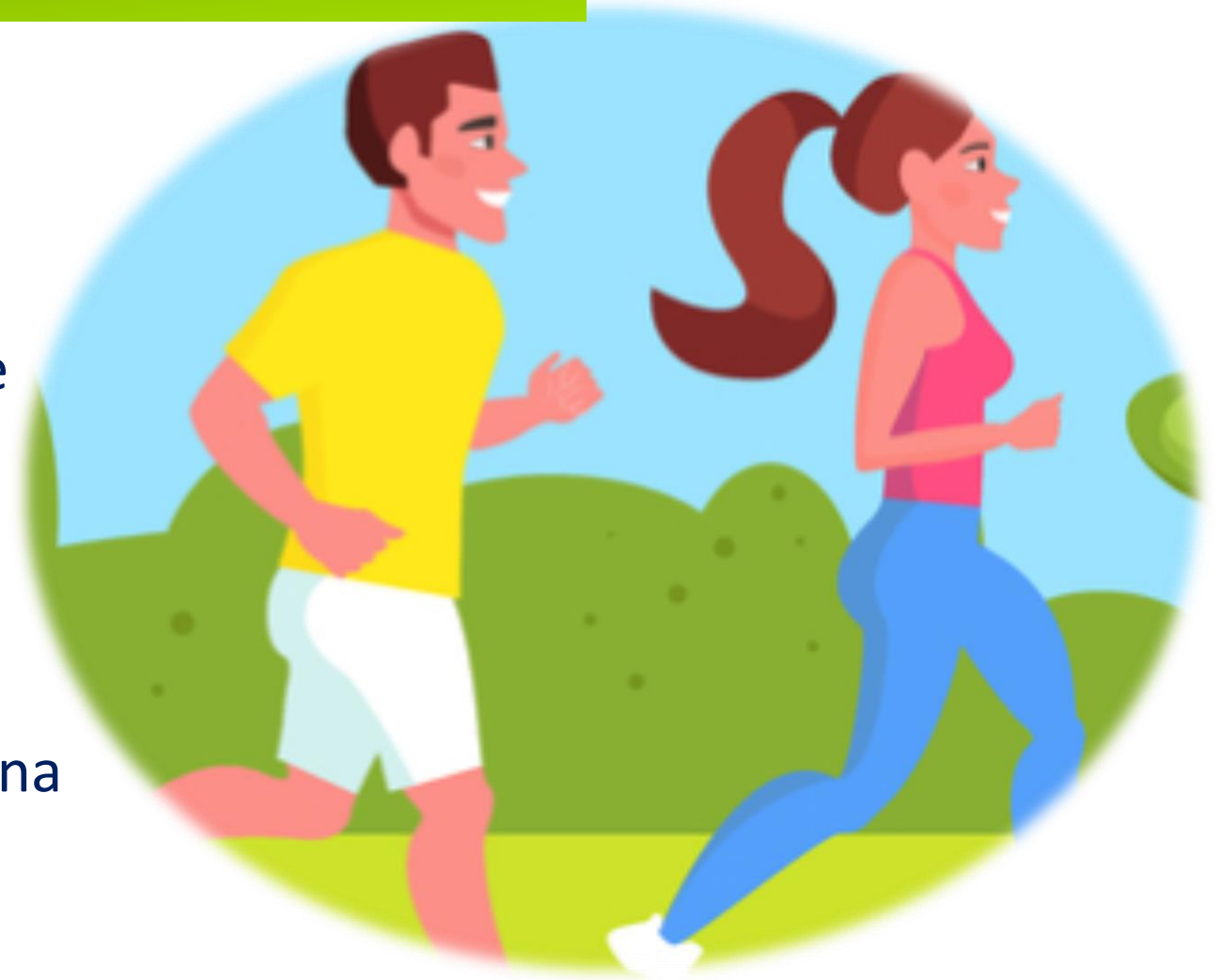
Cosa prevede il PAN

- Il **Piano di Azione Nazionale per l'uso sostenibile dei prodotti fitosanitari** (PAN) è stato adottato con Decreto Interministeriale del 22 gennaio 2014,
- Il PAN promuove pratiche di utilizzo dei prodotti fitosanitari maggiormente sostenibili e fornisce indicazioni per ridurre l'impatto dei prodotti fitosanitari nelle aree agricole, nelle aree extra agricole (aree verdi urbane, strade, ferrovie, ecc..) e nelle aree naturali protette



Aree frequentate dalla popolazione

- Per queste aree il PAN prevede soluzioni migliorative per ridurre l'impatto dei prodotti fitosanitari (Ridurre i rischi per la salute umana e per l'ambiente)
- Ai metodi chimici devono essere preferiti i metodi alternativi
- I pesticidi vanno scelti fra quelli che hanno minori effetti sulla salute umana e sull'ambiente.



Quali prodotti?

- Nelle aree frequentate dalla popolazione:
 - Sono da privilegiare le misure di controllo biologico
 - E' sempre escluso l'utilizzo di PF classificati come tossici e molto tossici che riportano in etichetta determinate frasi di rischio
 - I prodotti impiegabili NON devono contenere sostanze classificate come mutagene, cancerogene, tossiche per la riproduzione e lo sviluppo dell'embrione



Ambiti di competenza

- La lotta alla processionaria si basa su diverse tipologie di interventi da applicare su base territoriale
- Il **Servizio Fitosanitario** stabilisce quali sono i **mezzi di lotta** da impiegare nella lotta alla processionaria
- L'**autorità sanitaria competente** (normalmente il Sindaco) in caso di rischi per la salute delle persone e degli animali **sceglie quali interventi di profilassi siano da applicare** sul territorio di competenza



Metodi non chimici: taglio dei nidi

- Il taglio la **rimozione e la distruzione** dei nidi va eseguita nel periodo più freddo, in genere fra **gennaio e febbraio**
- **I**ndispensabile l'impiego di personale addestrato ed adeguatamente protetto
- Utile l'uso del "cestello" o almeno di uno sveltatoio per tagliare da terra i nidi



Metodi non chimici: taglio dei nidi

- Rimuovere i nidi nel periodo invernale è il modo più diretto e semplice per evitare la discesa delle larve
- **PRO:** efficace, può essere impiegato anche dai singoli cittadini o condomini
- **CONTRO:** oneroso, per essere efficace deve essere tempestivo, non è chiaro come possono essere distrutti i nidi



Metodi non chimici: cattura di massa

- Basato sull'impiego di **trappole a feromoni sessuali** per la cattura di massa dei maschi
- Vanno impiegate da **inizio giugno**, quando comincia il volo della Processionaria
- Si consiglia di applicare 4-5 trappole per ettaro
- Adatta soprattutto ad aree ampie



Metodi non chimici: cattura di massa

- L'uso di trappole per la cattura di massa ha l'obiettivo di catturare i maschi di processionaria impedendo l'accoppiamento e quindi la deposizione delle uova
- **PRO:** economico, adatto per una gestione territoriale del problema
- **CONTRO:** non adatto a singole piante, scarsa efficacia con infestazione molto elevata



Metodi non chimici: trappole meccaniche

- Le trappole vanno applicate direttamente attorno al tronco avendo cura di non lasciare spazi che permettano la discesa al suolo delle larve
- Si installano da **gennaio a marzo** prima che le larve comincino a scendere lungo il tronco
- Le larve sono obbligate ad entrare nel collare che le guida fino al sacchetto raccoglitore



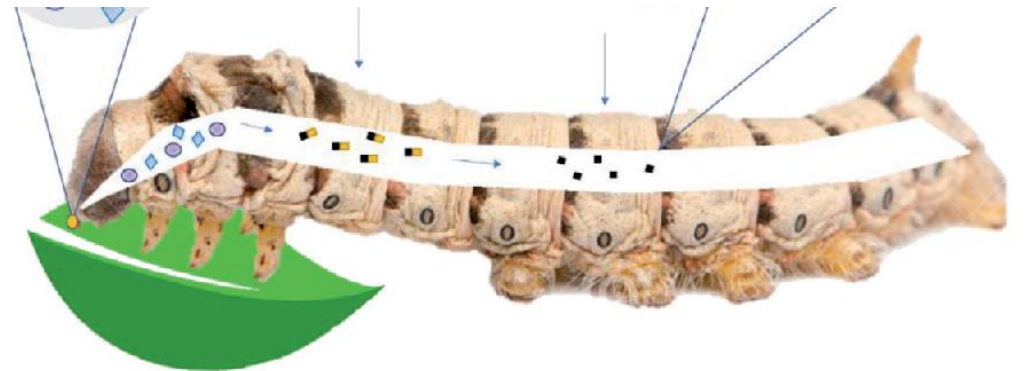
Metodi non chimici: trappole meccaniche

- Le trappole impediscono la discesa a terra delle larve interrompendo il ciclo dell'insetto
- **PRO:** economiche, di facile impiego, adatte anche ad un utilizzo privato
- **CONTRO:** poco adatto ad una pianificazione territoriale per grandi aree



Metodi microbiologici: *Bacillus thuringiensis*

- *Bacillus thuringiensis* è un **insetticida biologico** che agisce per ingestione
- I formulati a base di *B. thuringiensis* vanno usati per trattamenti sulla chioma delle piante e, per le frasi di rischio dei formulati attualmente in commercio, non possono essere impiegati nelle aree sensibili frequentate dalla popolazione



Metodi microbiologici: Bacillus thuringiensis

- Esistono formulati autorizzati per la lotta alla Processionaria
- **PRO**: metodo biologico, selettivo, adatto per piante piccole in vivaio
- **CONTRO**: nelle aree urbane il trattamento sulla chioma delle piante è sostanzialmente inadatto ed inapplicabile



Metodi chimici: endoterapia

- Si utilizza un insetticida che viene iniettato con diverse modalità nel sistema linfatico della pianta
- L'insetticida rimane all'interno della pianta e quindi non presenta pericoli per la fauna e per le persone
- Attualmente sono registrati per questo impiego solo alcuni formulati a base di **Abamectina**



Metodi chimici: endoterapia

- **PRO:** Intervento molto efficace anche contro altre avversità
- **CONTRO:** La tecnica può essere liberamente impiegata solo nelle aree private, (nelle aree pubbliche può essere utilizzata in **deroga la PAN** e solo per ragioni «**sanitarie**»), se realizzata in modo non corretto può facilitare infezioni secondarie



Come funziona la Deroga al PAN

- La richiesta di autorizzazione e la relativa documentazione deve essere inviata al **Servizio prevenzione collettiva e sanità pubblica** della Direzione Cura della Persona, Salute e Welfare della Regione Emilia-Romagna
- Nella richiesta vanno indicati: luogo e n° delle piante, formulato, data di intervento, idoneità del personale incaricato del lavoro
- Il parere viene concesso sentito il parere del SFR e della AUSL competente



La cassetta degli attrezzi

Bacillus thuringiensis

Taglio dei nidi

Endoterapia



Cattura di massa

Trappole per le larve

Nella cassetta non ci sono...



- Possibilità di, **sparare ai nidi** durante l'inverno;
- **Obbligo di segnalazione** di nidi o della presenza di larve che scendono dalle piante



- «PINE T PRO BALL»:
 - Palline impregnate di feromoni per la confusione sessuale
 - Una sola applicazione per anno prima del volo degli adulti

Nella cassetta ancora non c'è...



Grazie per l'attenzione...

