



Cereali – Linea fungicidi

*Novità 2021*



Nuovo fungicida per le principali  
malattie fungine di frumento ed  
altri cereali a paglia

*Michele Bonvicini  
Bayer CropScience*





## Agenda

- // Chi è Ascra Xpro?
- // Modo d'azione
- // Tecnologia Xpro
- // Ascra Xpro Cross resistance data
  - // Focus *P. teres* e *S. tritici*
- // Prove in campo e non solo!





# Ascra Xpro

## Scheda tecnica



<b>Numero specifico</b>	<b>102000027828</b>
Composizione (g/L)	Bixafen 65 g/L; Fluopyram 65 g/L; Protioconazolo 130 g/L
Tipo di formulazione	Emulsione concentrata (EC)
Dosaggio	1,2 – 1,5 L/ha (massimo 1 trattamento / anno)
Sostanza attiva distribuita (g/ha)	Bixafen 78 – 97,5 g/ha Fluopyram 78 – 97,5 g/ha Protioconazolo 156 - 195 g/ha
Volume d'irrorazione	100 - 400 L/ha
Epoca di applicazione	Tra inizio levata e inizio fioritura (BBCH 30 – 61)
Colture registrate	Frumento tenero e duro, Orzo, Avena, Segale, Triticale e Spelta
Registrazione	N. 17270 del 27/06/2019
Confezioni	Bottiglia da 1 L; Tanica da 5 L

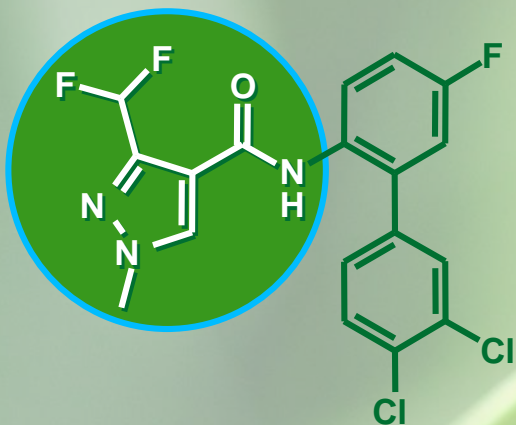


# Ascra Xpro

La tripla protezione

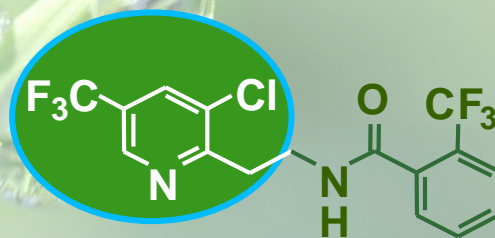


Bixafen



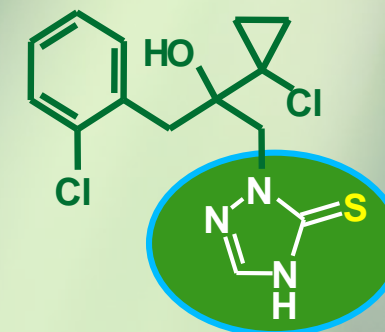
+

Fluopyram



+

Protioconazolo



Impareggiabile spettro d'azione



Tre molecole sinergiche di provata efficacia

Due Modi di Azione (MoA). Tre chimiche diverse

## Bixafen

**Bixafen** presenta un profilo biologico **preventivo** ed è dotato di **attività sistemica**: viene prima assorbito dalla cuticola e poi traslocato nei tessuti vegetali attraverso il flusso xilematico

## Fluopyram

**Fluopyram** applicato per via fogliare: la maggior parte della sostanza attiva rimane localizzata sulla superficie dei tessuti vegetali, mentre una piccola quantità continua a penetrare all'interno dei tessuti. Fluopyram è dotato di **sistemica acropeta** (ridistribuzione per via xilematica) e di **attività translaminare**.

## Protioconazolo

**Protioconazolo** è dotato di **attività sistemica, preventiva e curativa**, in grado inoltre di influenzare positivamente la crescita vegetativa e le produzioni finali

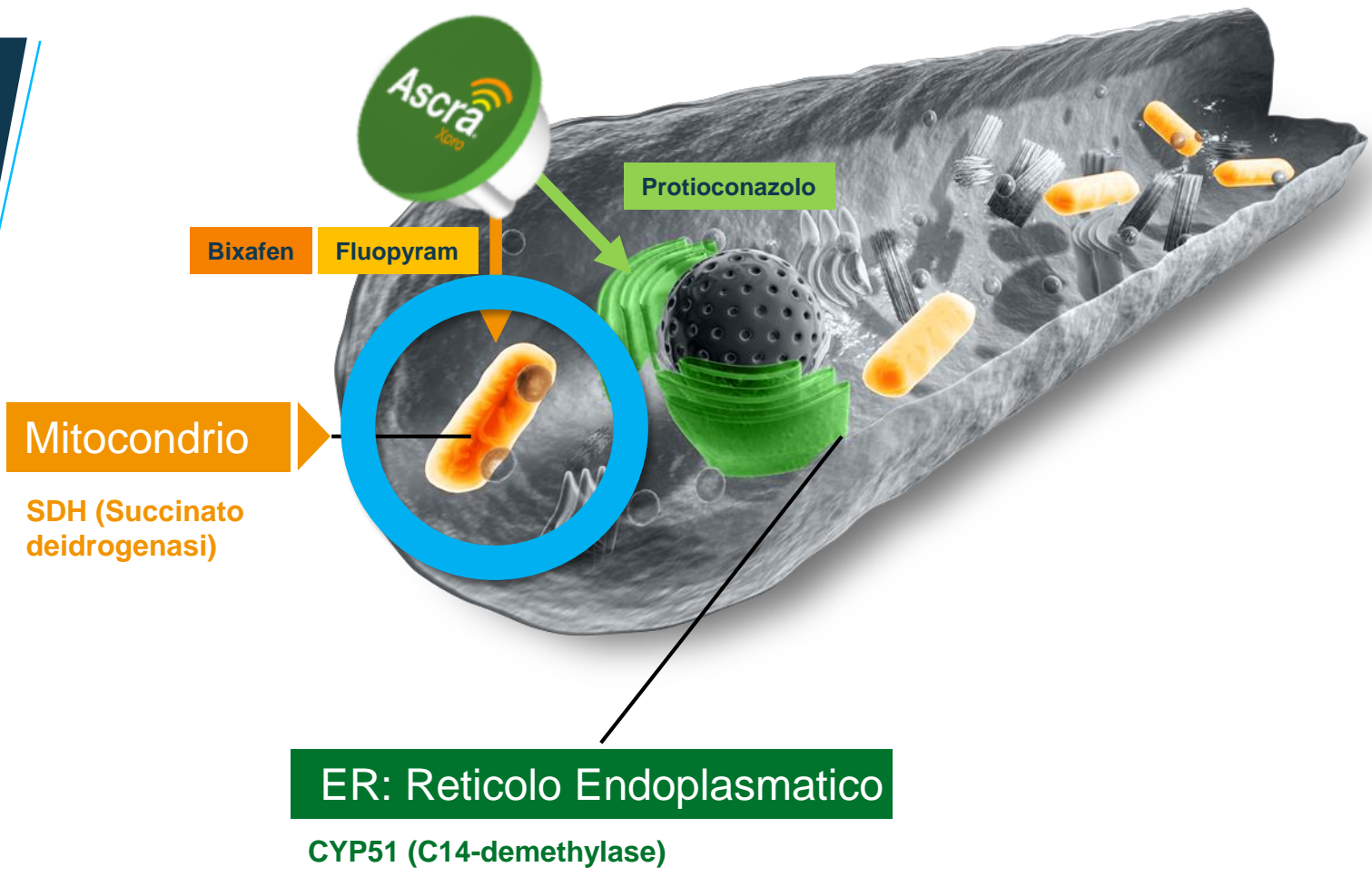


# Ascra Xpro

I due modi d'azione dei tre principi attivi



Cellula fungina



**Ascra Xpro** punta a due importanti enzimi fungini: SDH (respirazione) e CYP51 (crescita)

- Bixafen e Fluopyram inibiscono l'enzima SDH situato nei mitocondri
- Il Prothioconazole blocca la formazione della membrana cellulare



# Modo d'azione di Ascra Xpro

Septoria (*Septoria tritici*)



Germinazione



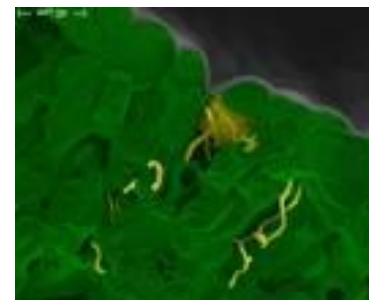
Allungamento  
tubo germinale



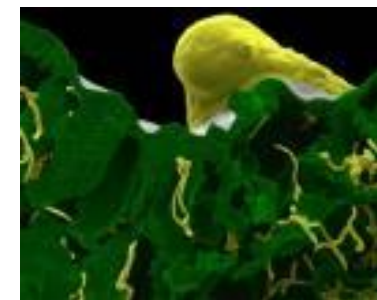
Penetr. attraverso lo  
stoma



Crescita ifale



Sporulazione



**Bixafen**

**Fluopyram**

**Protioconazolo**

Due meccanismi d'azione complementari da tre sostanze attive



# Ascra Xpro

Proprietà sistemica della tecnologia Xpro

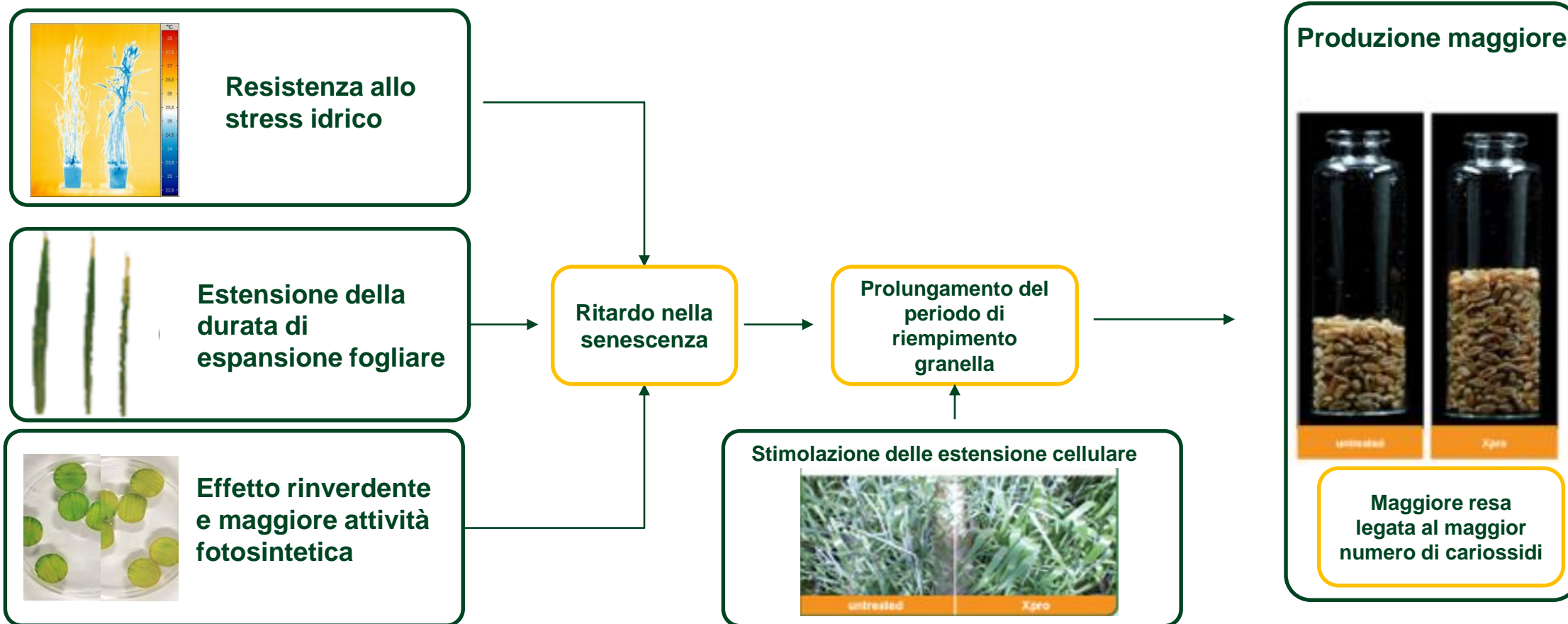


## Xpro<sup>™</sup> Technology

- ✓ Attivo sulla superficie fogliare
- ✓ Assorbito attraverso la cuticola
- ✓ Penetrazione nei tessuti della pianta
- ✓ Movimenti translaminari
- ✓ Trasporto nel Sistema vascolare

Bixafen, Fluopyram & Prothioconazolo – 3 principi attivi con proprietà sistemiche (xilema)





Xpro influenza la fisiologia delle piante e quindi contribuisce a una maggiore resa anche in condizioni di assenza di malattia



# Ascra Xpro

Il potere della tecnologia Xpro



**Effetto  
rinverdente**

**Incrementi  
produttivi**

**Protezione di  
lunga durata**



**Resistenza al  
dilavamento**

**Riduzione stress  
idrico**

**Ampio periodo  
di applicazione**





*Prove in campo*

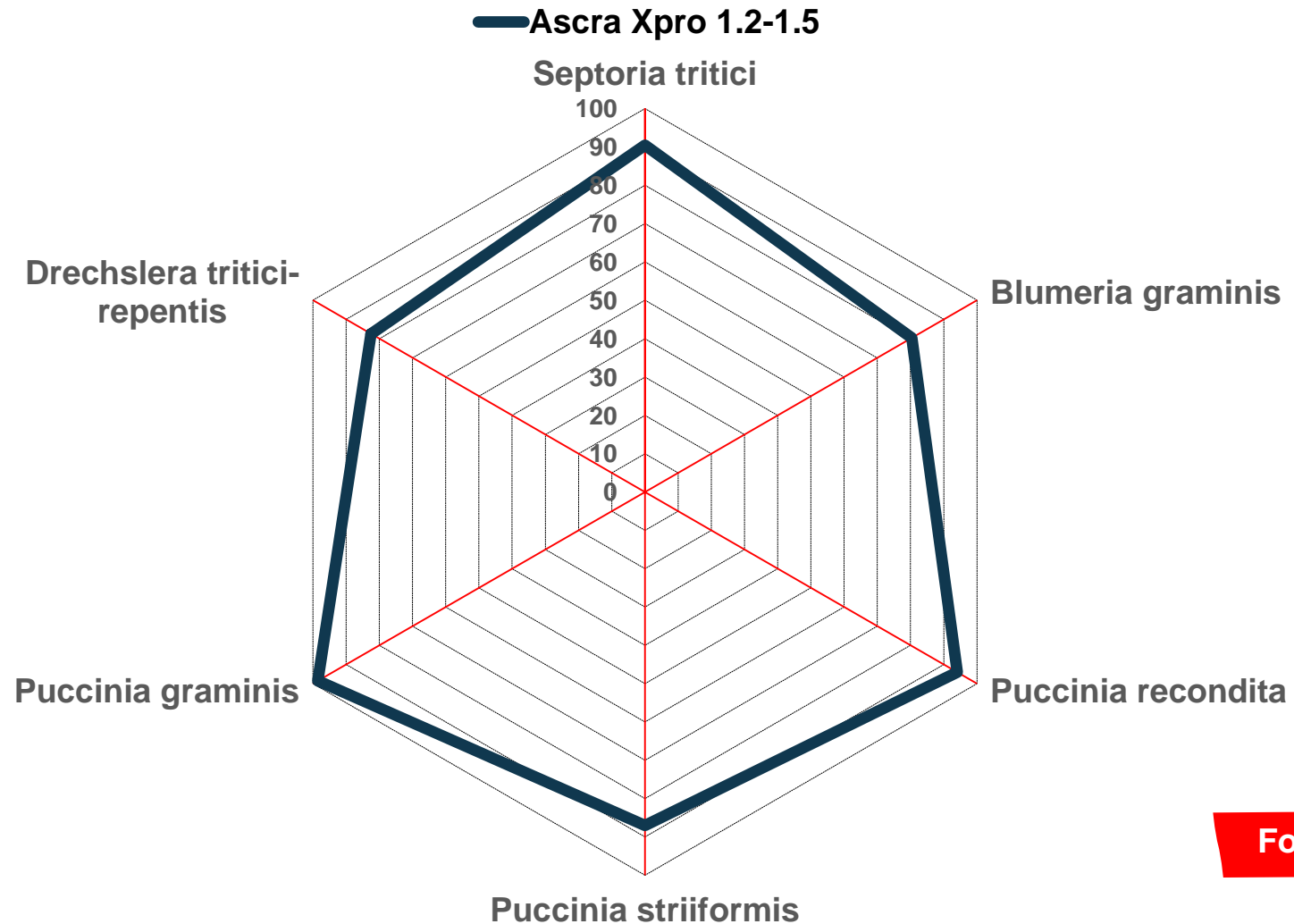




# Ascra Xpro



Efficacia media di 121 prove svolte in Belgio, Germania, Francia e Inghilterra dal 2011 al 2013



Fonte: dossier biologico



# Prove Dimostrative 2020

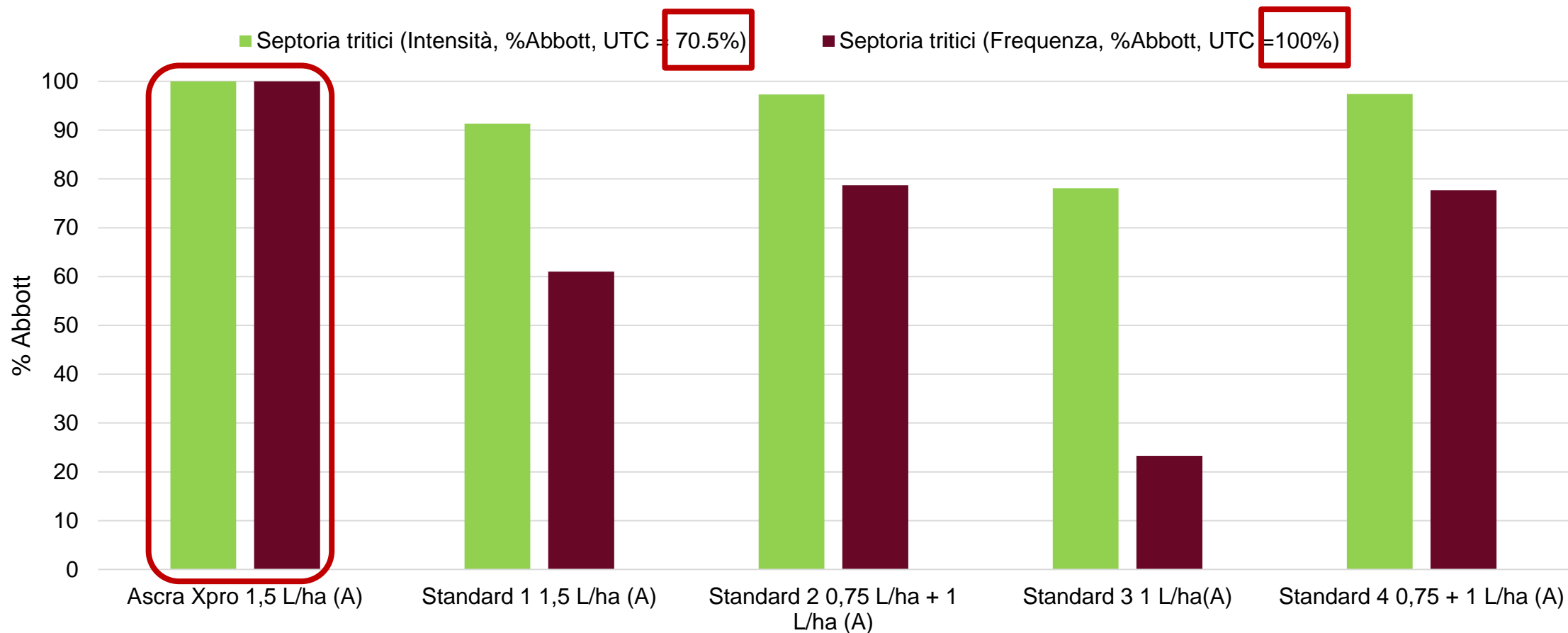
Attacco di *Septoria tritici* sul testimone (immagini del 15 maggio 2020)



Albaro di Ronco all'Adige (VR)  
Frumento duro varietà San Carlo



# Rilievo su *Septoria tritici* del 15/04/2020 sulla terza foglia a 33 giorni dall'applicazione A (13/03/20)



Applicazione A = 1 nodo

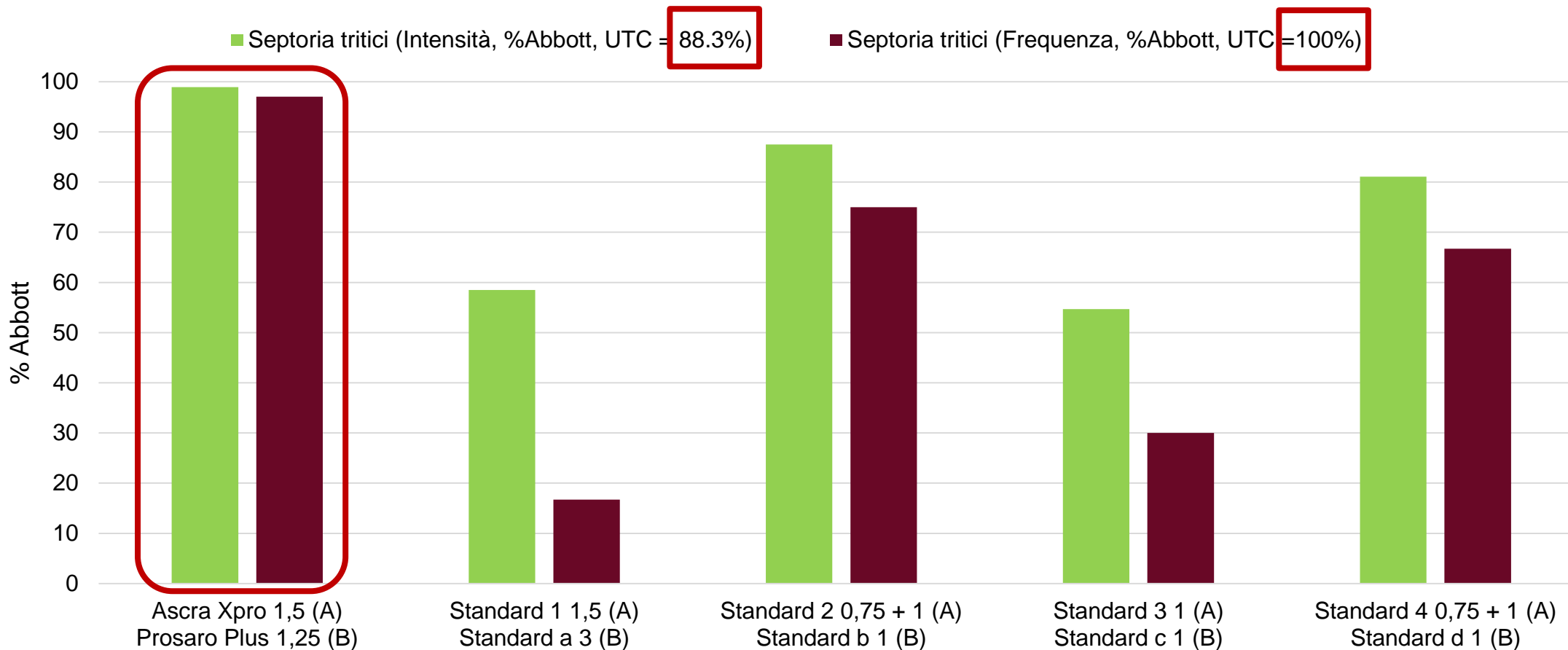
Albaro di Ronco all'Adige (VR) / Frumento duro var. San Carlo



# Rilievo su *Septoria tritici* del 15/05/2020 sulla foglia a bandiera-2 a 63 giorni da A (13/03/20) e 11 giorni da B (04/05/20)



Nessuna fitotossicità



Applicazione A = 1 nodo, B = inizio fioritura

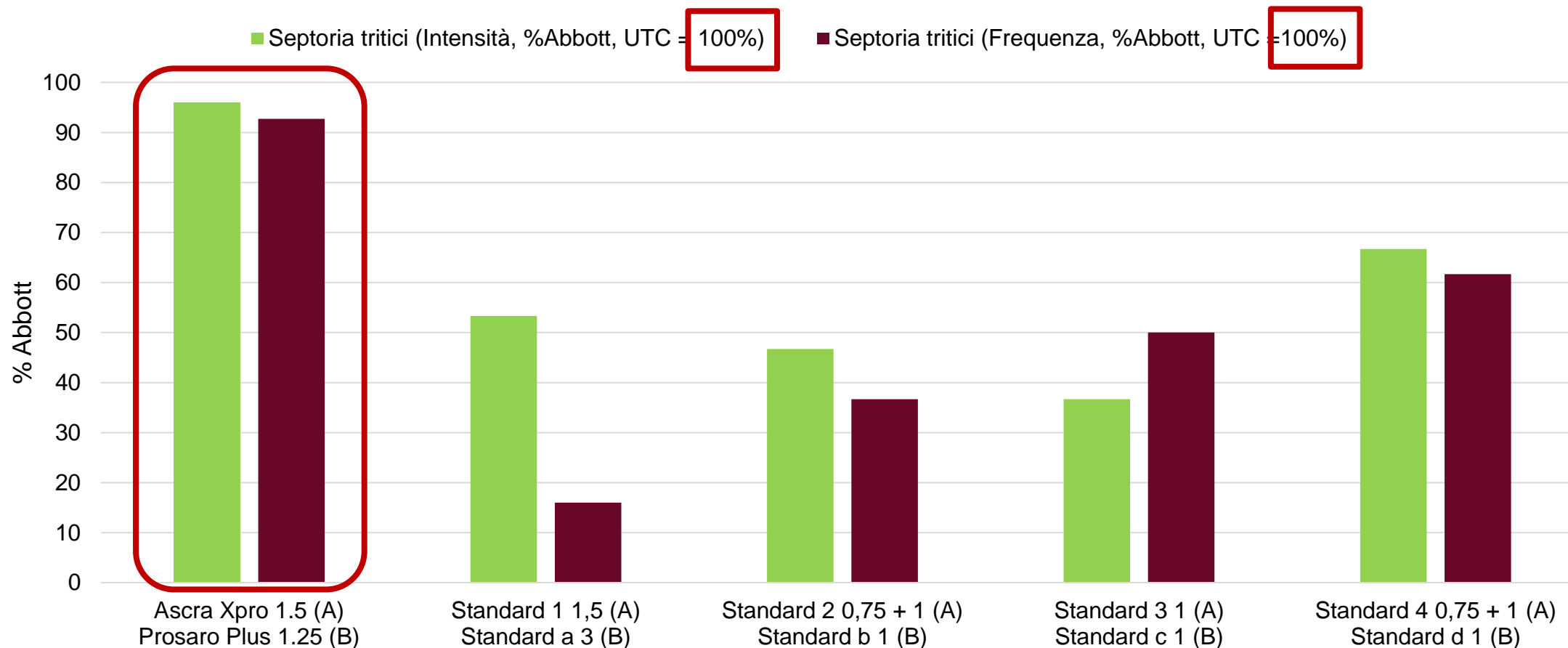




# Rilievo su *Septoria tritici* del 27/05/2020 sulla foglia a bandiera-1 a 75 giorni da A (13/03/20) e 23 giorni da B (04/05/20)



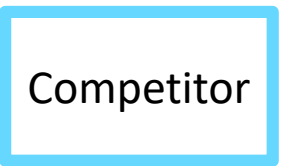
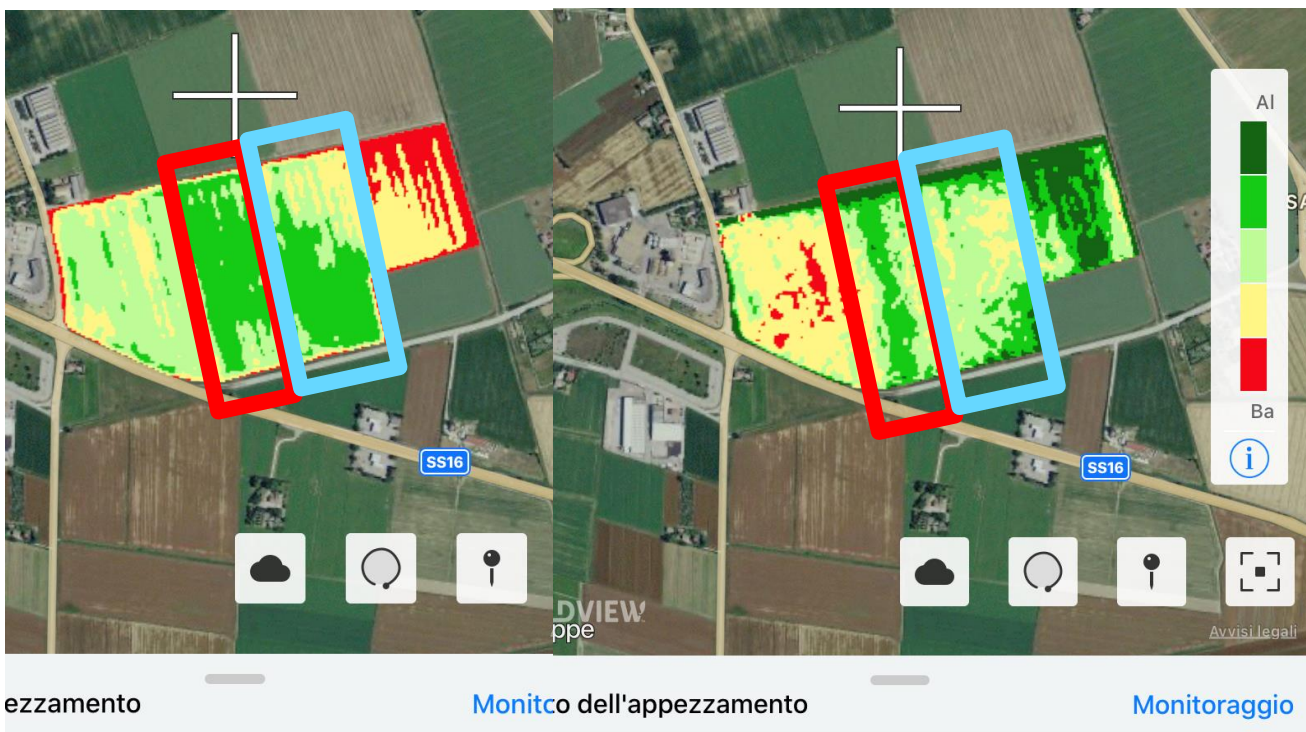
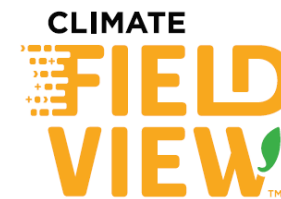
Nessuna fitotossicità



Applicazione A = 1 nodo, B = inizio fioritura

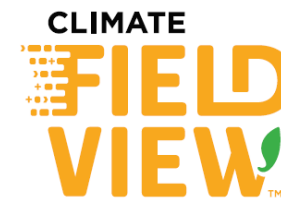


# Quello che gli occhi non vedono...





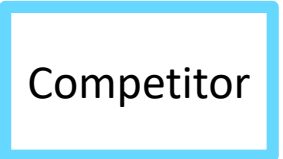
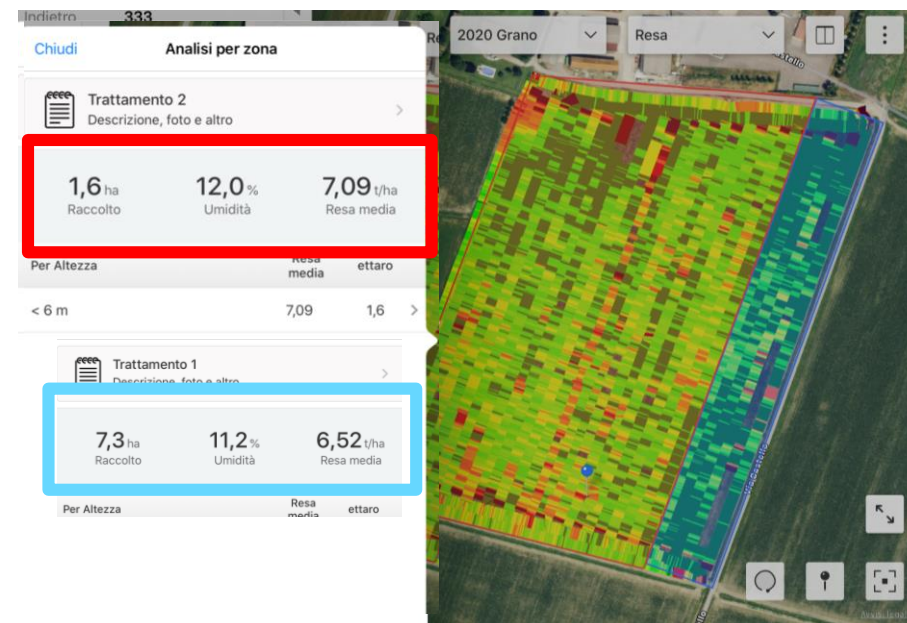
# Quello che gli occhi non vedono...



23 Aprile 2020



2 Giugno 2020





*Grazie!*



Il grano  
La vostra scelta.  
il nostro impegno.

