



MISTER L

Nuovo erogatore aerosol per il controllo di
Lobesia botrana

MICROBIALS



BOTANICALS



PHEROMONES



BENEFICIALS

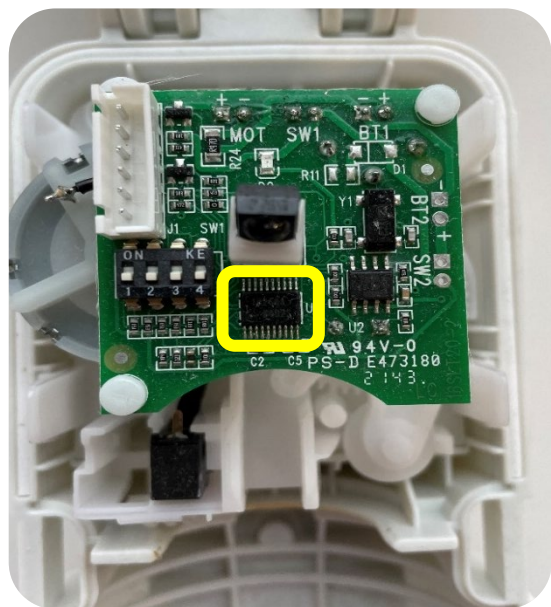


NUTRITION



MISTER L

- Diffusore a rilascio attivo in formulazione **aerosol** costituito da una bomboletta in alluminio estruso, contenente il feromone della *Lobesia botrana* (**Tignoletta della vite**) e abbinato ad un apposito diffusore temporizzato, pre-programmato e dotato di un sensore di temperatura.






- **PRE-PROGRAMMATO:** il programma è già impostato sul dispositivo e si attiverà a partire dalle ore serali fino al mattino del giorno successivo, **in funzione della fenologia della coltura e dell'etologia della specie bersaglio.**
- **SENSORE DI TEMPERATURA:** permette un rilascio ottimizzato del feromone, bloccando il rilascio al di sotto della temperatura soglia per l'attività di volo e accoppiamento della specie bersaglio



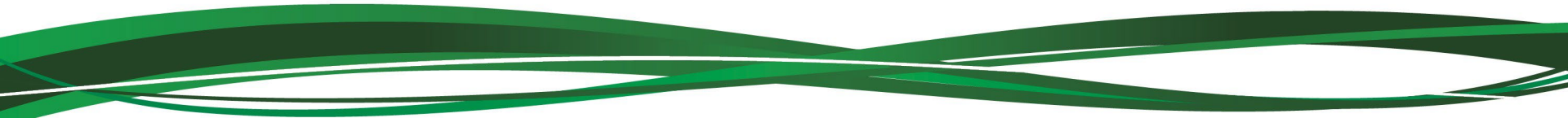
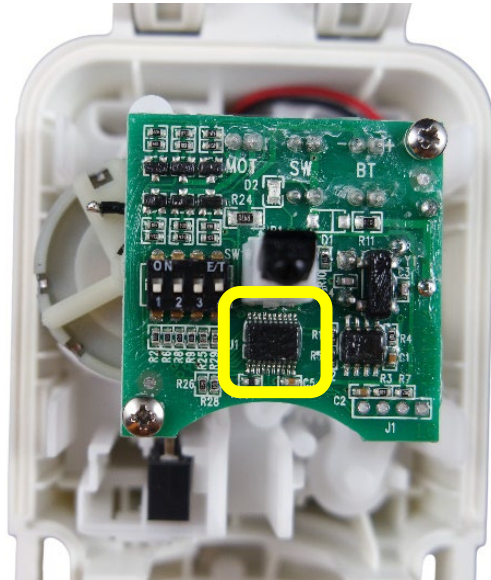
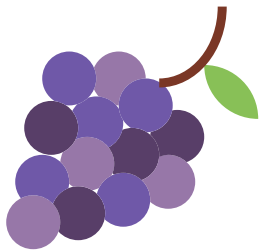
MISTER L

Etichetta



Principio Attivo:	(E,Z)-7,9-Dedecadienil acetate; 70 g/kg	
Tipologia di dispenser:	AEROSOL	  
Insetto/i bersaglio:	<i>L. botrana</i>	
Indicazioni di pericolo (proposta di etichetta)	H222: Aerosol altamente infiammabile H229: Recipiente pressurizzato: può esplodere se riscaldato H315: Provoca irritazione cutanea H319: Provoca grave irritazione oculare H336: Può provocare sonnolenza o vertigine H411: Tossico per gli organismi acquatici con effetti di lunga durata	
Coltura:	Vite	
Dosaggio:	2-4 unità/ha (2 unità/ha dosaggio raccomandato solo quando applicato in aree omogenee con dimensioni superiori a 100 ha	
Epoca di applicazione:	Applicare il prodotto PRIMA dell'inizio del volo della generazione svernante.	
Conservazione:	per almeno 3 anni nell'imballo originale in un luogo fresco ed asciutto	
Contenuto TOTALE:	180g	

MISTER L




Journal of Pest Science

<https://doi.org/10.1007/s10340-018-1002-0>

ORIGINAL PAPER

Lobesia botrana males mainly fly at dusk: video camera-assisted pheromone traps and implications for mating disruption

Andrea Lucchi¹ · Paolo Sambado² · Anna B. Juan Royo² · Bruno Bagnoli³ · Giovanni Benelli^{1,4} 

Received: 11 December 2017 / Revised: 10 May 2018 / Accepted: 12 June 2018

© Springer-Verlag GmbH Germany, part of Springer Nature 2018

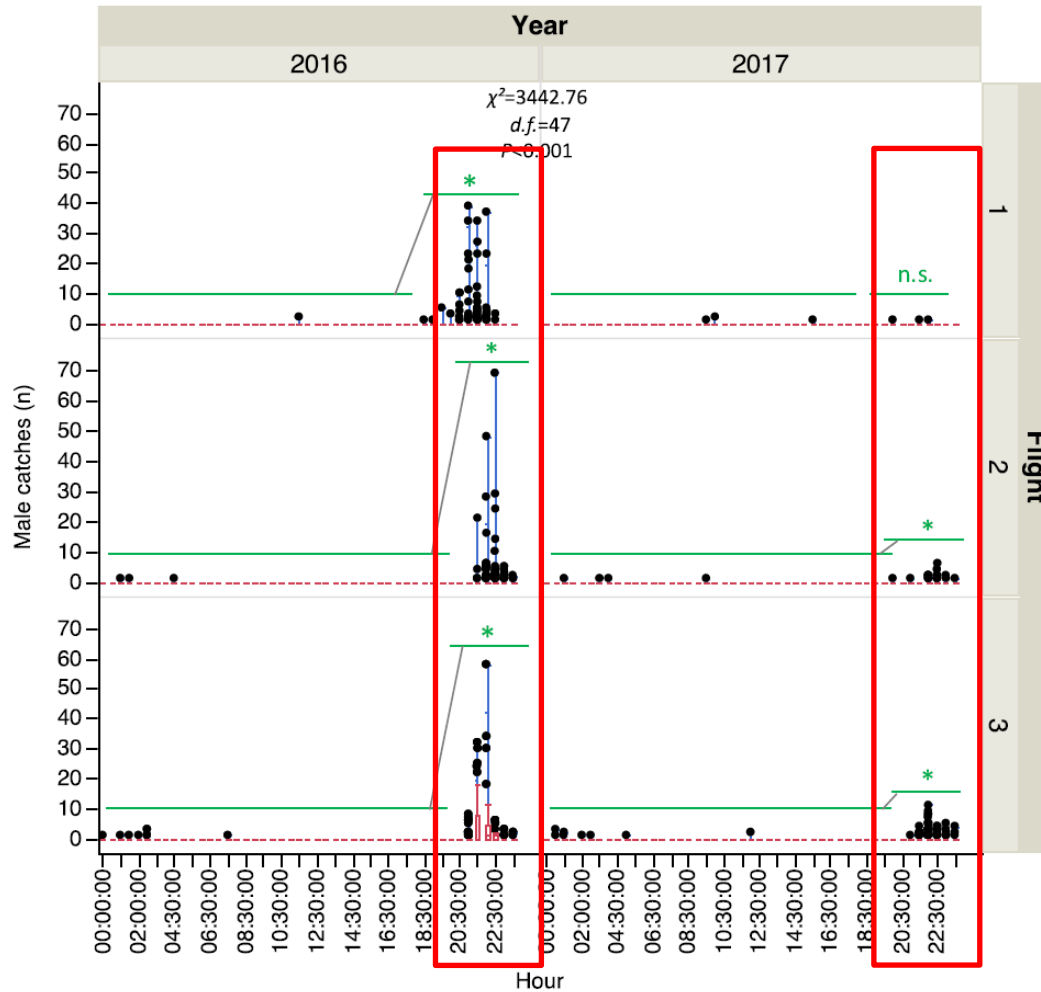
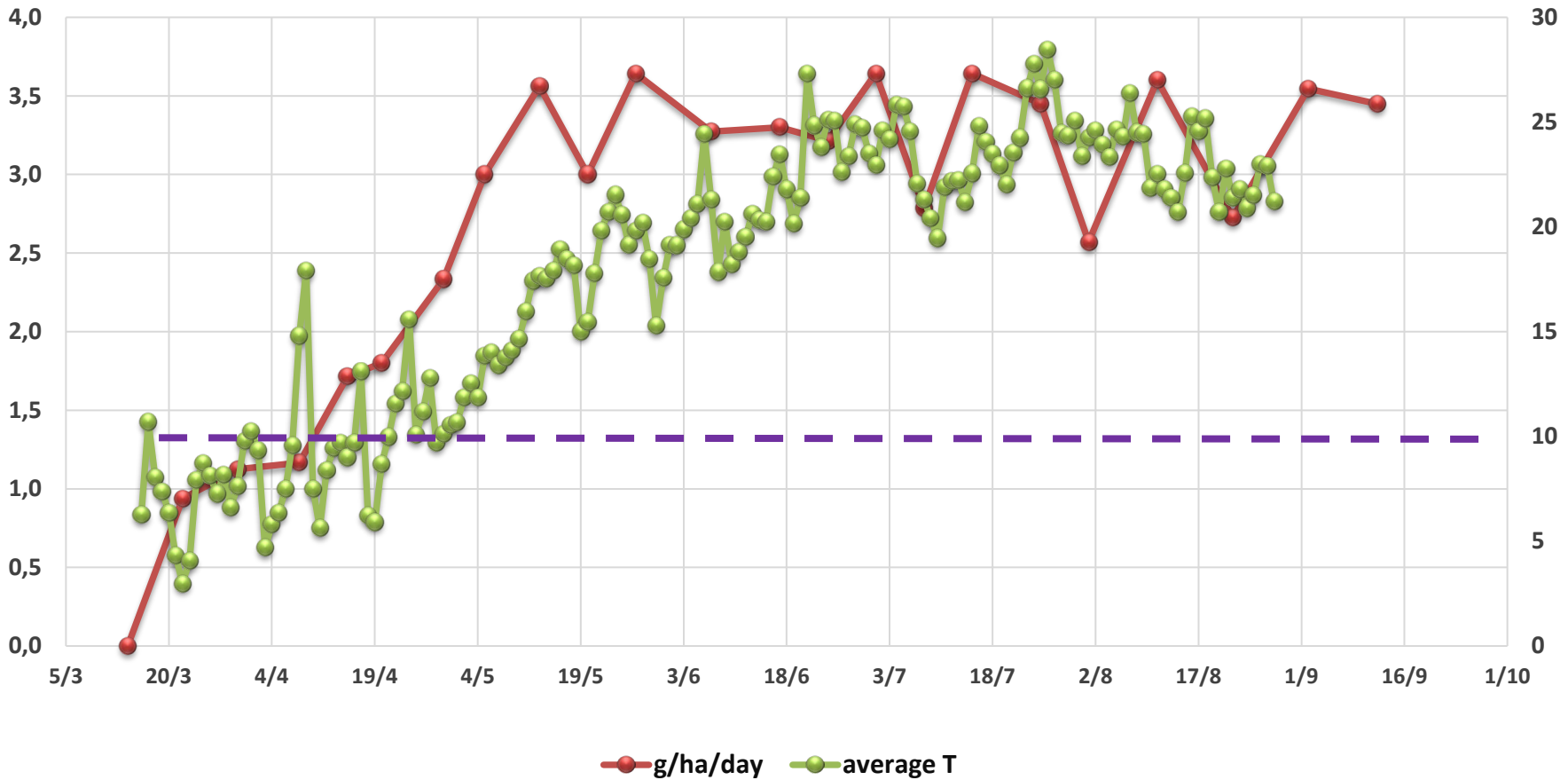


Fig.1 *Lobesia botrana* male catches (n) per trap every 30 min for 24 h a day; data from three study vineyards collected during the three flights in 2016 and 2017 were analysed. Box plots are given in red; quantiles and outliers are indicated by blue T-bars and black dots,

respectively. Ninety per cent of male catches were from 21:00 t 23:00. Asterisk indicates significant differences in male catches over 24 hours (Steel–Dwass test, $P < 0.05$); n.s. = not significant

MISTER L

RILASCIO GIORNALIERO _ CESENA 2022



MISTER L

applicazione su uva da vino



MISTER L

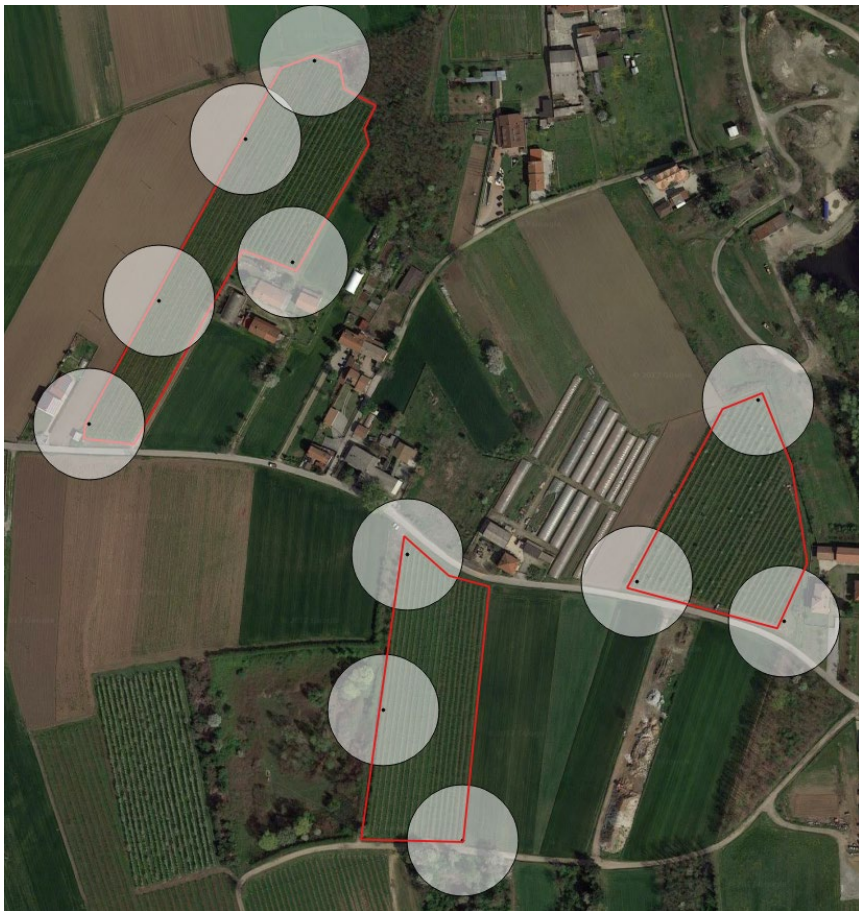
Assistito: servizio di mappatura BIOGARD

Il prodotto **NON** è adatto per applicazioni su **superfici piccole** e di **forma particolare** come quelle in figura.

Il team tecnico **Biogard**, supporta l'installazione in campo tramite apposita mappatura, necessaria per una corretta applicazione.

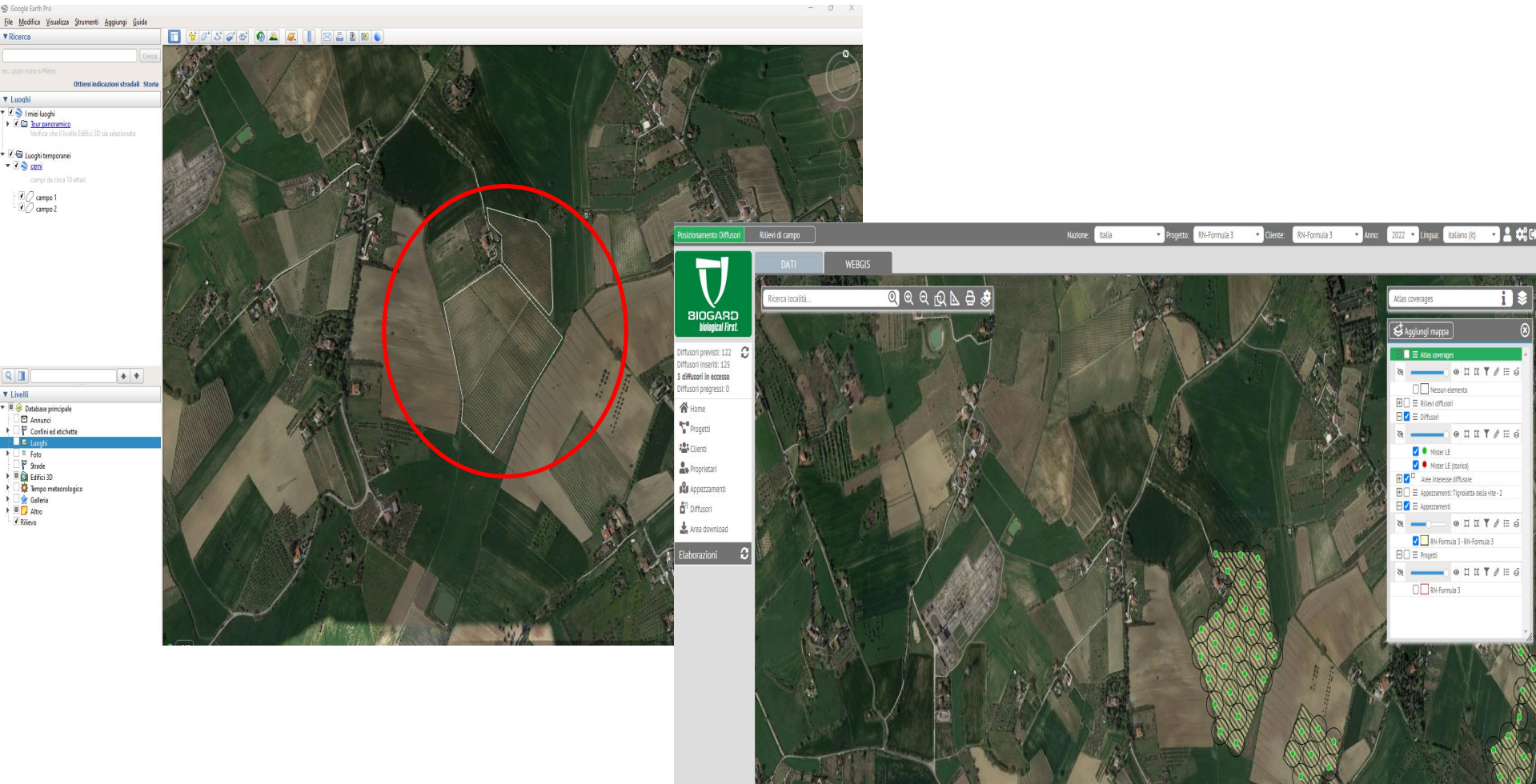
Isonet® L TT e **BIOOtwiN® L** hanno caratteristiche che meglio si adattano a queste particolari condizioni di campo.

Isonet® L TT e **BIOOtwiN® L** possono essere utilizzati per il rinforzo sui bordi in parcelle di dimensione e forme particolari



MISTER L

Assistito: servizio di mappatura BIOGARD



The screenshot displays a web-based mapping application interface. The main view is a 3D terrain map with a red circle highlighting a specific area. The interface includes a search bar at the top, a left sidebar with a 'Luoghi' list, and a right sidebar with 'Atlas coverages' and a legend. The legend shows 'Mister LE' and 'RN-Formula 3' as active layers. The application title is 'MISTER L' with a butterfly icon. The text below the title reads 'Assistito: servizio di mappatura BIOGARD'.

Google Earth Pro
File Modifica Visualizza Strumenti Aggiungi Guida

Ricerca

Otteni indicazioni stradali Storia

Luoghi

- 1 mio luogo
- Totale: 1
- Luoghi temporanei
- campo da circa 10 ettari
- campo 1
- campo 2

Database principale

- Arretrati
- Confini ed etichette
- Luoghi
- Foto
- Strade
- Edifici 3D
- Tempo meteorologico
- Galleria
- Atto
- Rilievo

Posizionamento Diffusori Rilievi di campo

Nazione: Italia Progetto: RN-Formula 3 Cliente: RN-Formula 3 Anno: 2022 Lingua: Italiano (it)

ATI WEBGIS

Ricerca località...

Atlas coverages

- Aggiungi mappa
- Atlas coverages
- Mesun elemento
- Rilievi diffusori
- Diffusori
- Mister LE
- Mister LE (storico)
- Area interesse diffusore
- Appezamenti: Tipologia della vite - 2
- Appezamenti
- RN-Formula 3 - RN-Formula 3
- Progetti
- RN-Formula 3

Diffusori previsti: 122
Diffusori inseriti: 125
3 diffusori in eccesso
Diffusori pregressi: 0

Elaborazioni

MISTER L

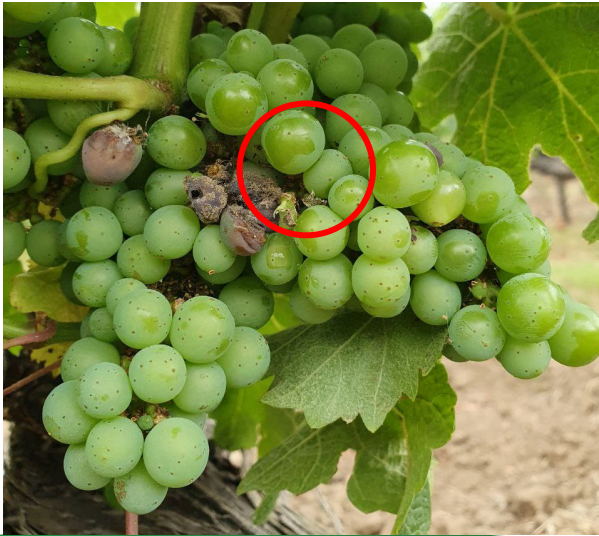
Assistito: servizio di mappatura BIOGARD



- **Ricezione dati** (mappe google earth o shape file) entro fine febbraio inizio marzo
 - **Consegna mappe** entro il 15 di Marzo
 - **Disponibilità Mister L** disponibile a febbraio
- La preparazione e l'invio delle mappe è legata alla ricezione dei dati di ogni singola azienda che richieda il servizio di mappatura**

MISTER L

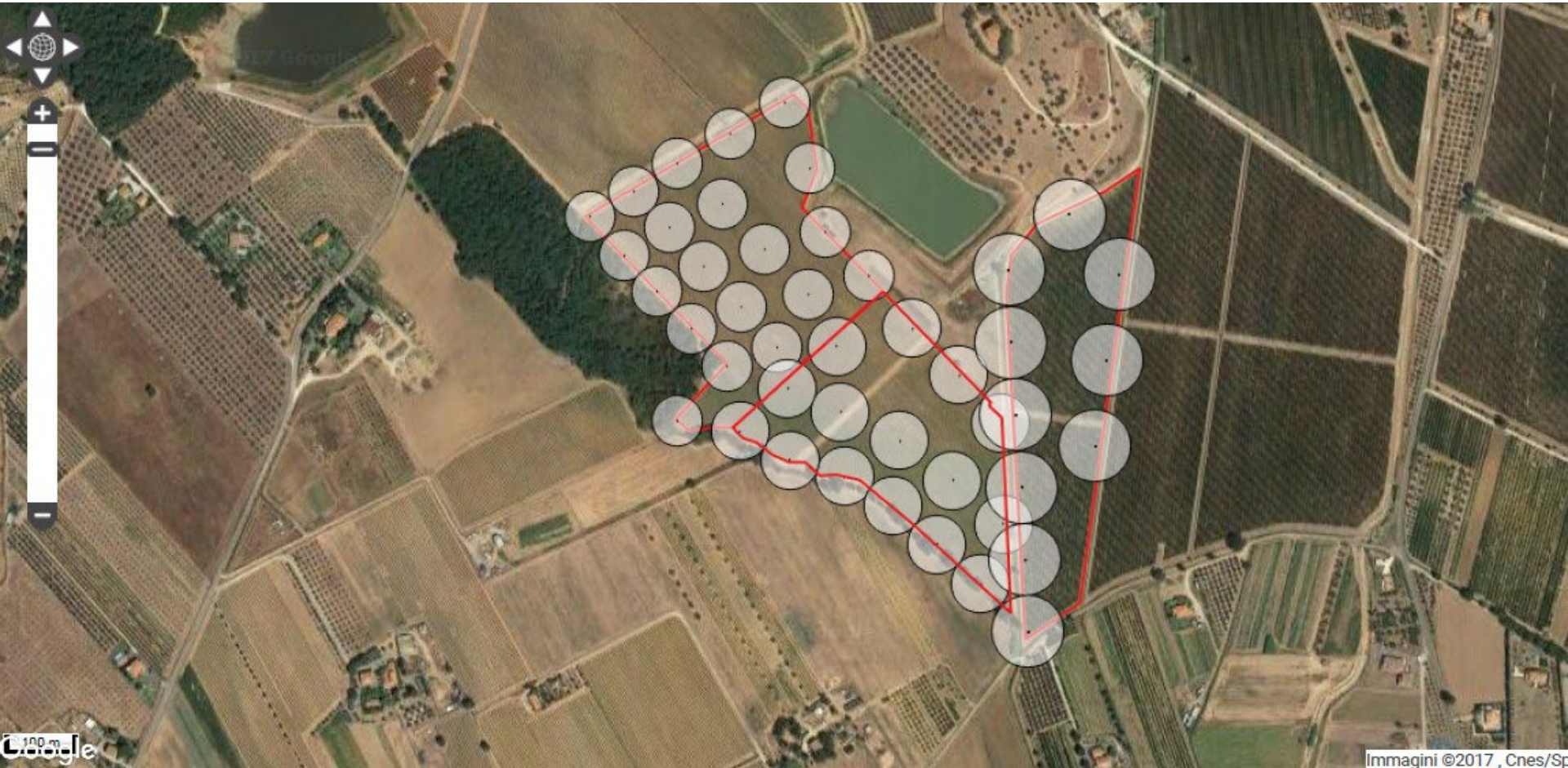
PROVE DI EFFICACIA



PROVE DI EFFICACIA

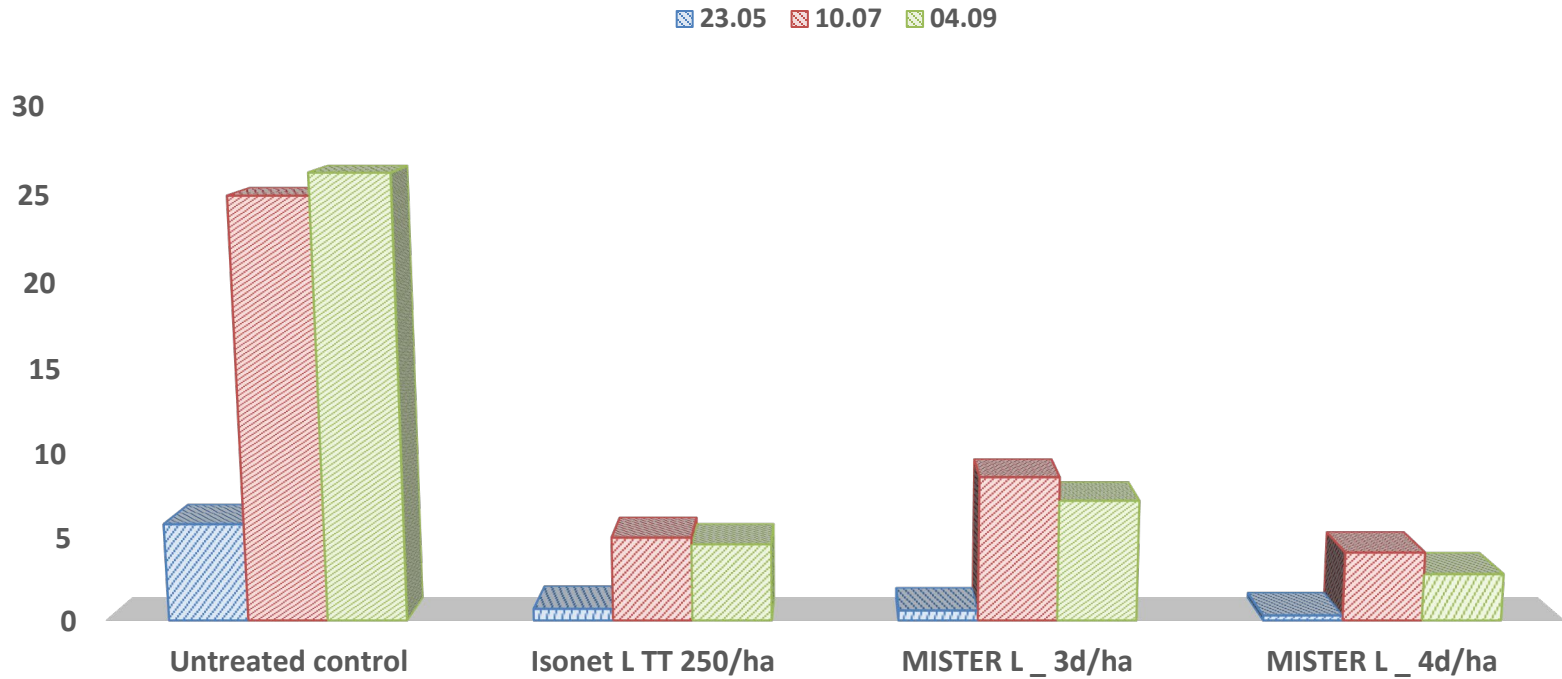


PROVE DI EFFICACIA



PROVE DI EFFICACIA

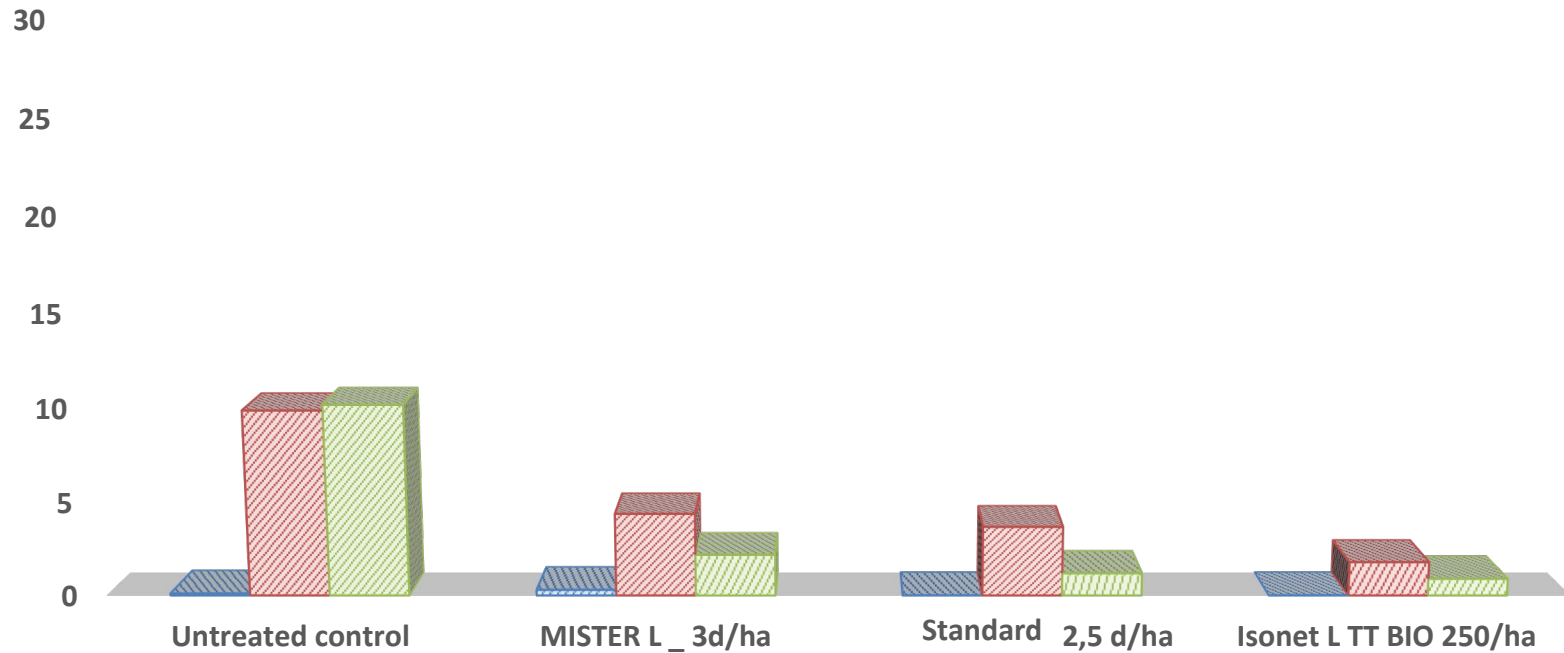
INFESTED CLUSTER (%) _ LE MORTELLE 2018 [TUSCANY]



PROVE DI EFFICACIA

INFESTED CLUSTER (%) _ AZ. CACI 2018 [ER]

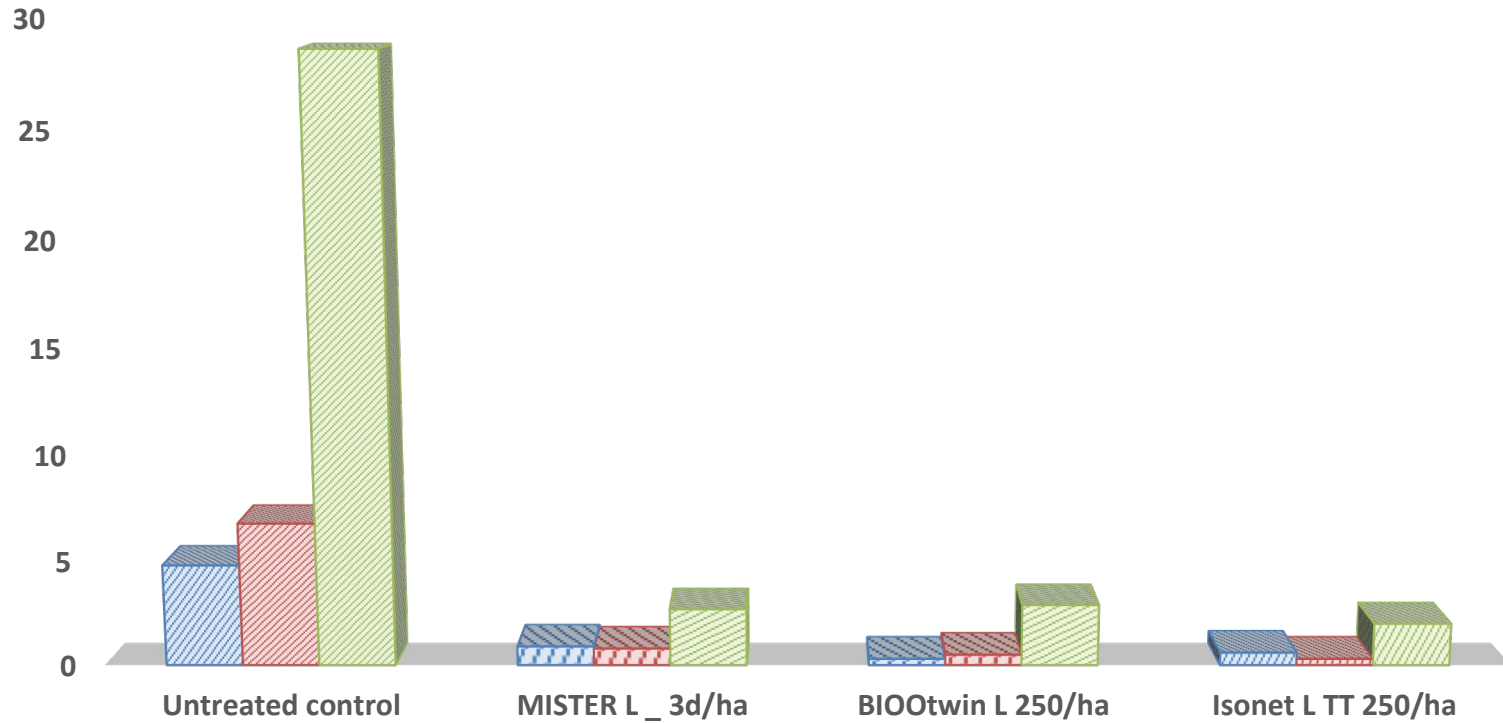
■ 29/4 ■ 17/7 ■ 14/8



PROVE DI EFFICACIA

INFESTED CLUSTER (%) _ VILLA ALBIUS 2018 [SICILY]

■ 21/5 ■ 4/7 ■ 29/8





GRAZIE PER L'ATTENZIONE



BIOGARD[®]

Division of **CBC** (EUROPE)

www.biogard.it

