



**NPP** Natural Plant  
Protection by UPL

yukon<sup>®</sup>



**YUKON<sup>®</sup>: soluzione innovativa  
per la difesa di vite e barbabietola da zucchero**



Andrea Bergamaschi - Bologna 22 Febbraio 2024

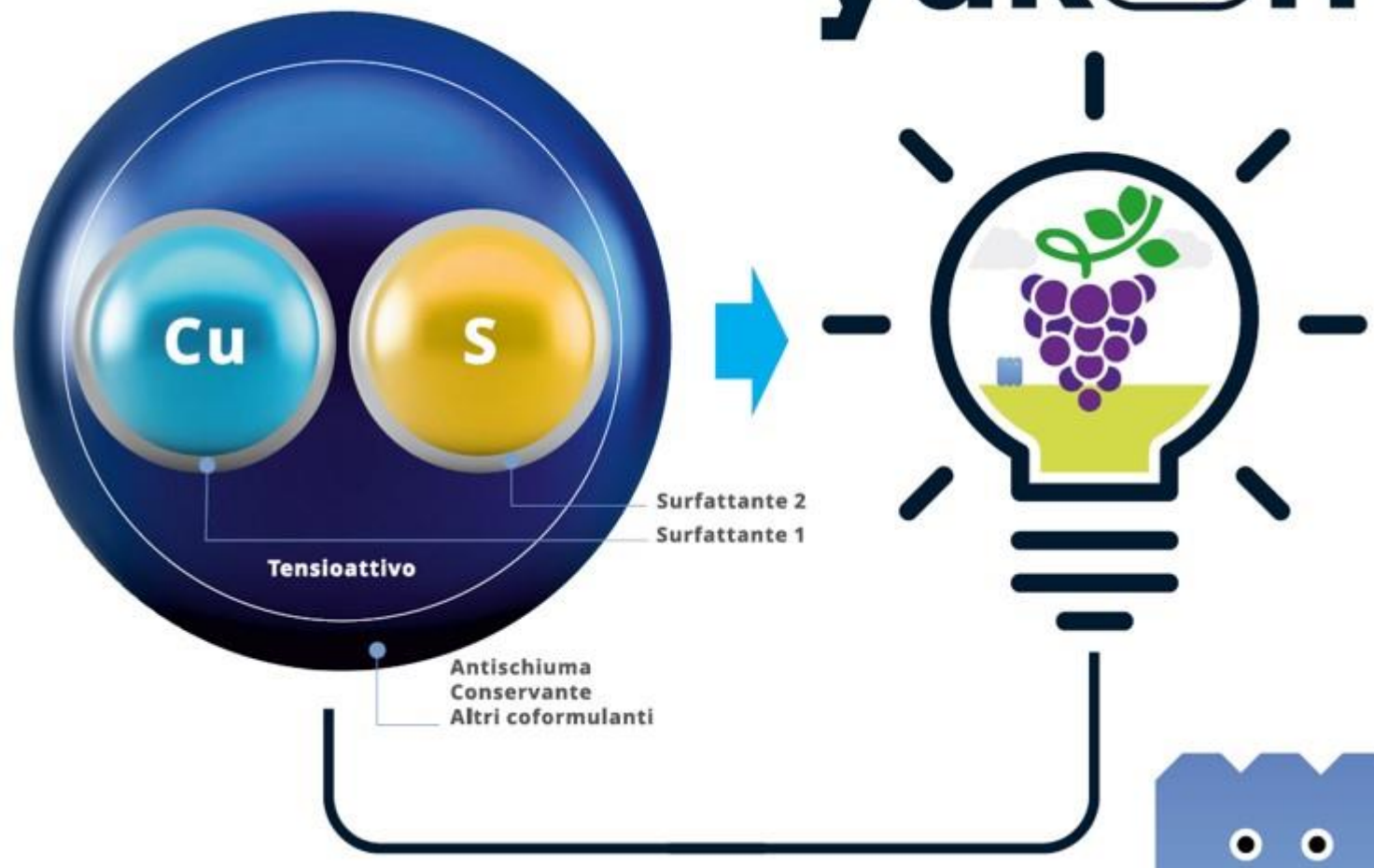
# L'unicità della formulazione

**Rame (da solfato tribasico) 80 g/L**  
**+**  
**Zolfo 640 g/L**

Sospensione concentrata - SC  
*(formulazione brevettata)*



# yukon<sup>®</sup>





# yukon<sup>®</sup>

(rame 80 g/L + zolfo 640 g/L)

Qualità della  
materia prima,  
**esclusiva ed**  
**innovativa**  
**formulazione**

Effetto **sinergico**  
tra le due sostanze  
attive

**Altissima efficacia**  
garantita da  
**ottimizzati apporti**  
**di rame**


Perfetto strumento  
per la prevenzione  
e gestione dei  
fenomeni di  
resistenza

Importante per  
**agricoltura**  
**integrata** ed  
**agricoltura**  
**biologica**



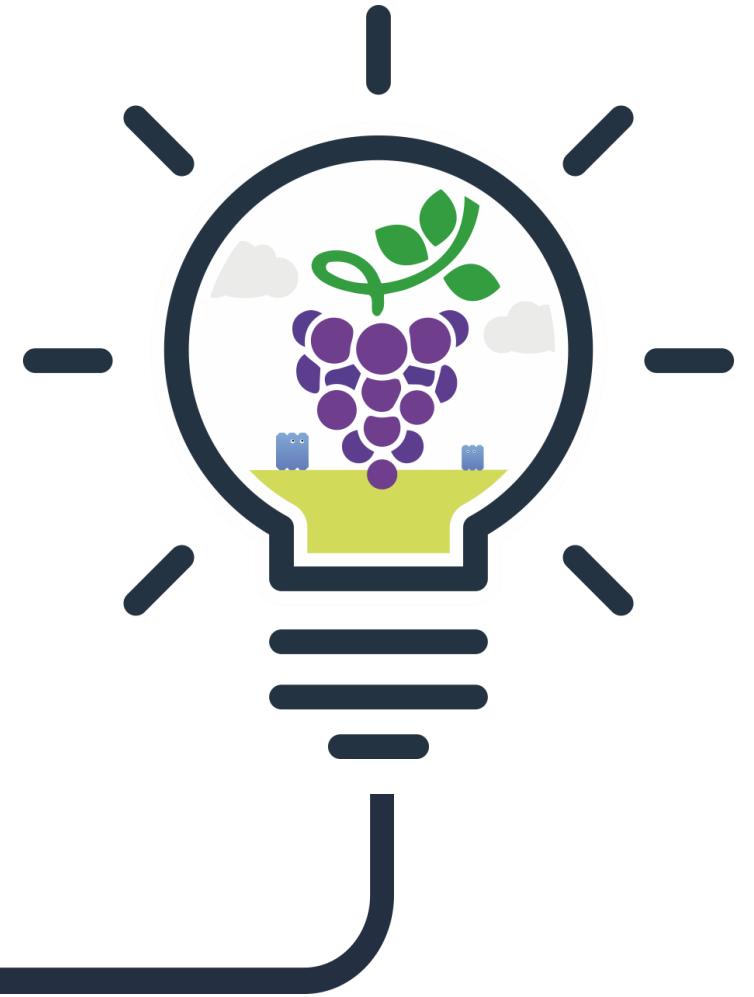
## Dosi e modalità d'impiego autorizzate



Coltura	Avversità	Dose (L/ha)	Dose (L/hL)	Num. max applicazioni
<b>VITE DA VINO</b>	<b>Peronospora, Oidio, Black rot</b>	<b>4 - 6</b>	<b>0,4 - 0,6</b>	<b>8</b>
<b>BARBABIETOLA DA ZUCCHERO E DA FORAGGIO</b>	<b>Cercospora, Oidio</b>	<b>5 - 5,5</b>		<b>5</b>



yukon<sup>®</sup>



Dati sperimentali VITE



# Peronospora

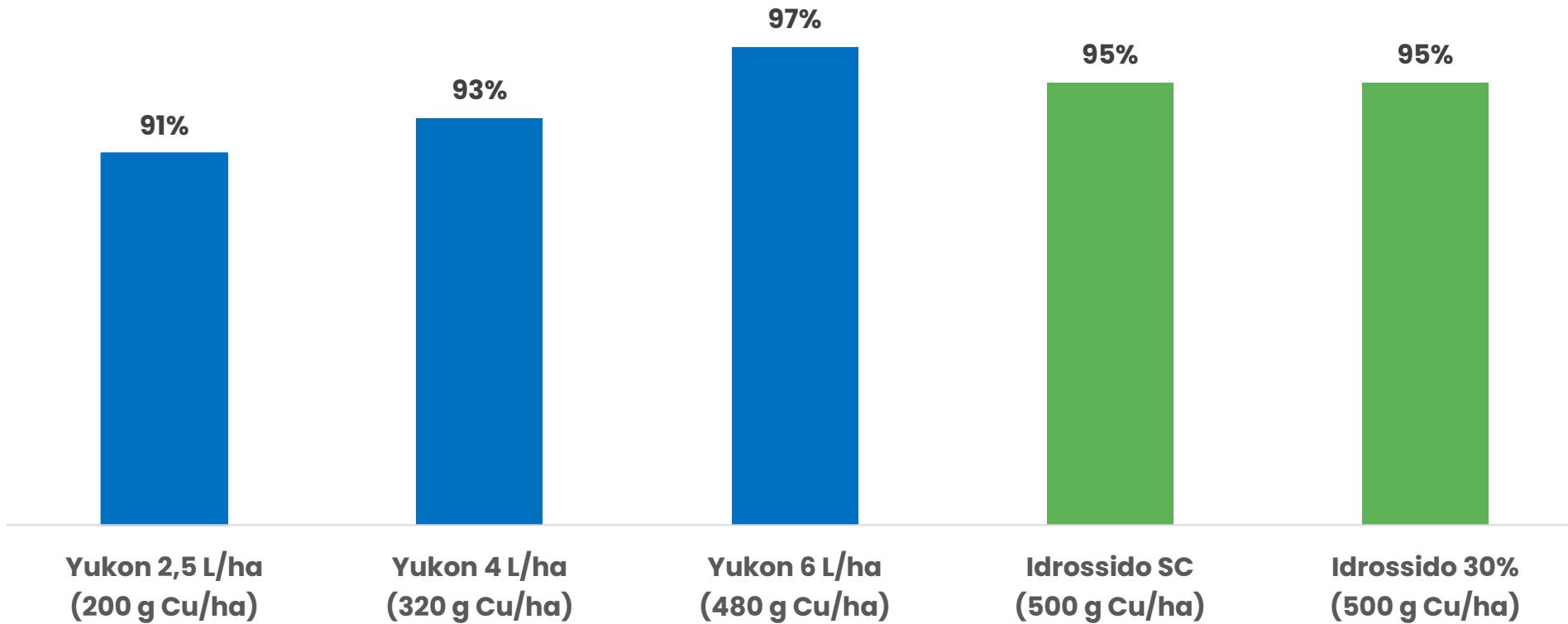
Yukon (rame 80 g/L + zolfo 640 g/L)



## Grappoli - % Efficacia gravità

rilievo finale (19/07)

Testimone  
Gravità 49,2%  
Incidenza 95,5%



# Peronospora

Yukon (rame 80 g/L + zolfo 640 g/L)



## Grappoli - % Efficacia gravità

Rilievo finale (10/07)

Testimone  
Gravità 7,5%  
Incidenza 54,0%

97,3%



Yukon 4 L/ha  
(320 Cu/ha)

98,7%



Yukon 6 L/ha  
(480 Cu/ha)

82,7%



Solfato tribasico 190 g/L  
(750 Cu/ha)

96,0%



Idrossido SC  
(750 Cu/ha)

96,0%



Idrossido 30%  
(750 Cu/ha)



Prova effettuata da centro di saggio autorizzato

7 trattamenti - Intervallo 7 gg  
Cv. Arneis - Piemonte

Anno: 2017

# Peronospora

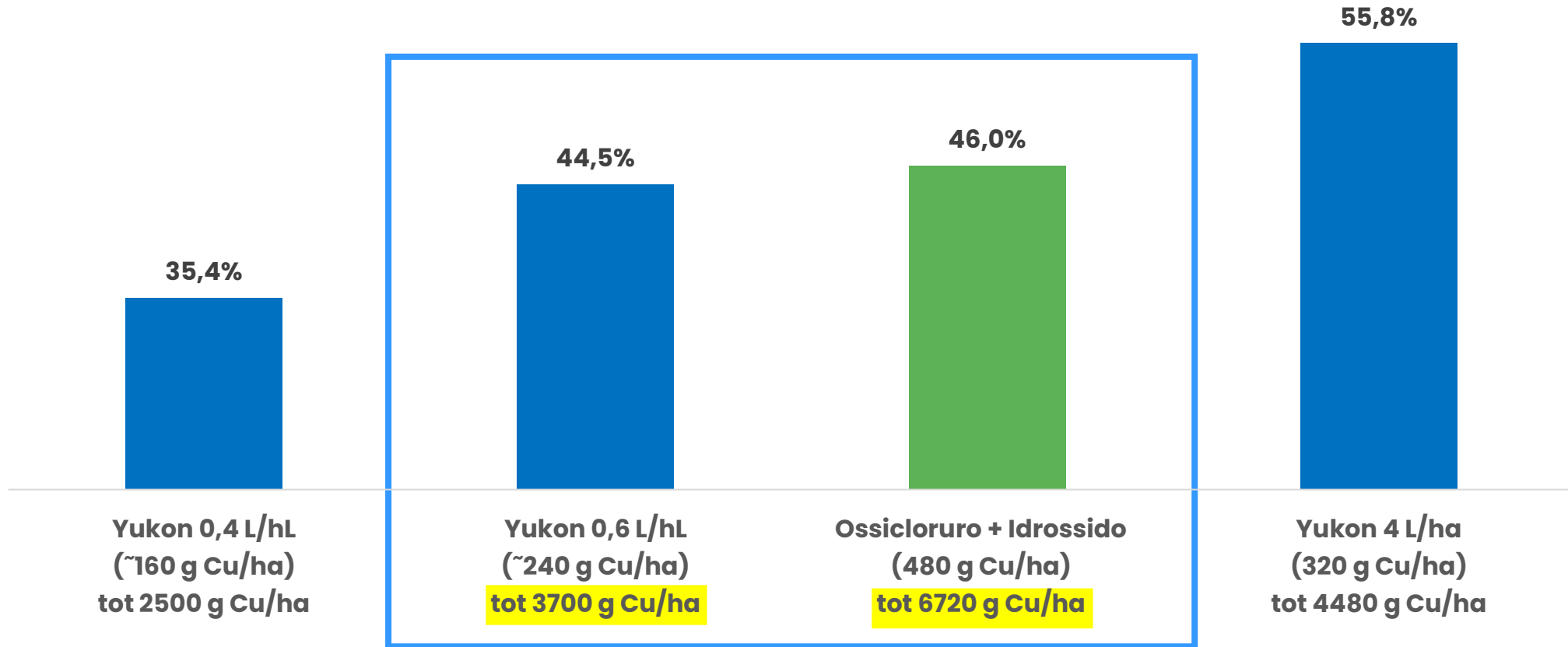
Yukon (rame 80 g/L + zolfo 640 g/L)



## Grappoli - % Efficacia gravità

Rilievo finale (08/08)

Testimone  
Gravità 64,2%  
Incidenza 100%



Volume medio 500 L/ha



Prova effettuata da centro di saggio autorizzato

14 trattamenti - Intervallo 7 gg  
Cv. Lambrusco Salamino - Emilia Romagna

Anno: 2023



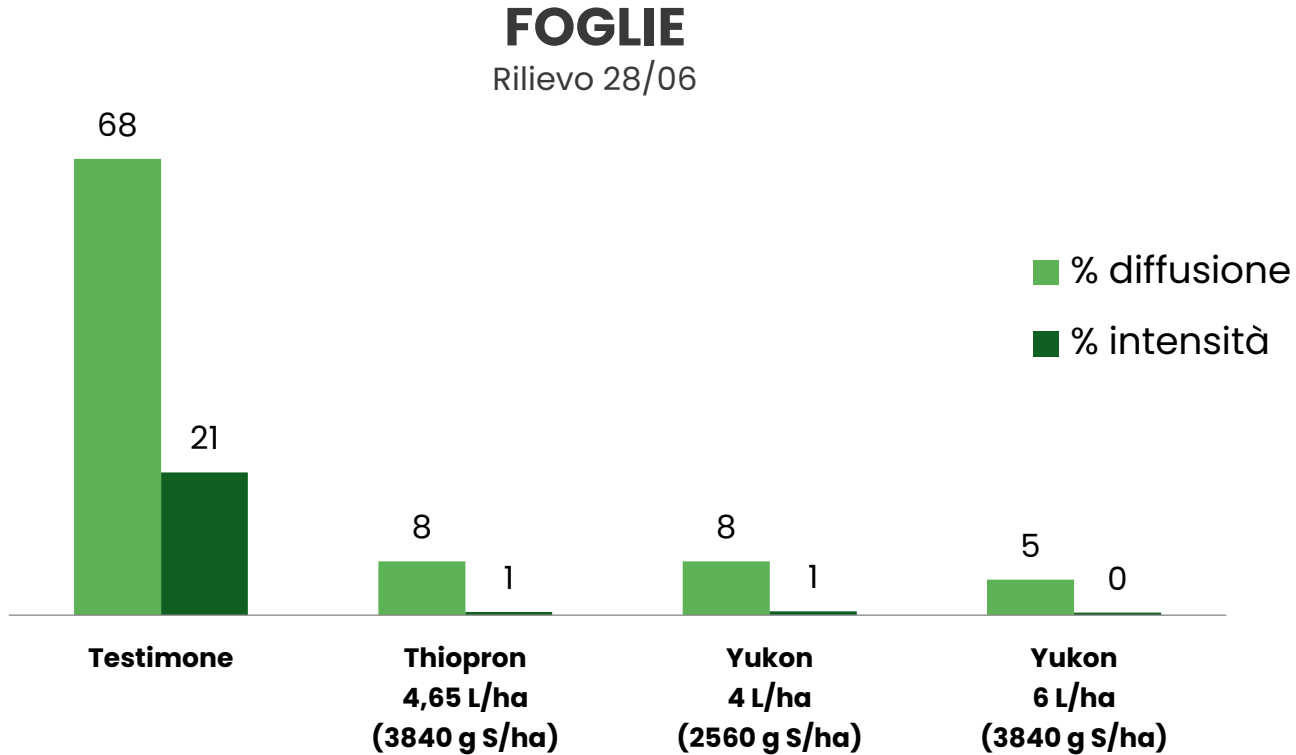
# Oidio

Yukon (rame 80 g/L + zolfo 640 g/L)



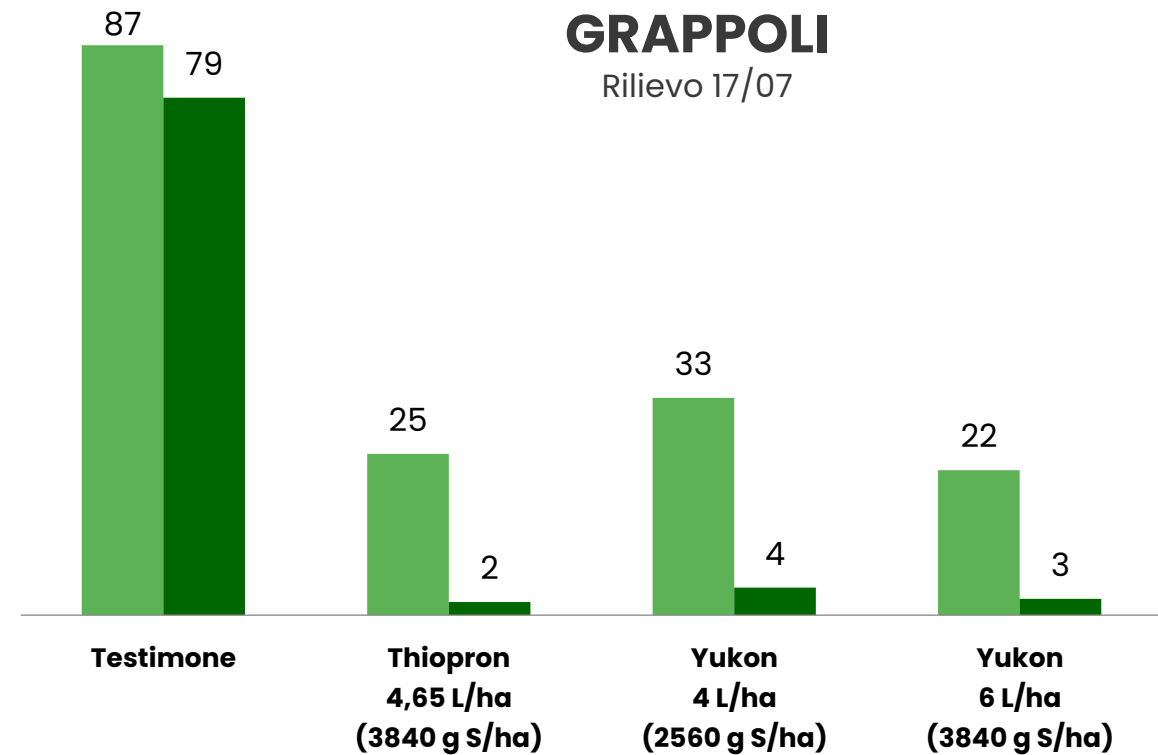
## FOGLIE

Rilievo 28/06



## GRAPPOLI

Rilievo 17/07



■ % diffusione  
■ % intensità



# Black rot

Yukon (rame 80 g/L + zolfo 640 g/L)



## Grappoli - % Efficacia gravità

Rilievo finale (30/07)

Testimone  
Gravità 25,6%  
Incidenza 91,8%

90,8%



Yukon 4 L/ha  
(320 Cu/ha)

92,4%



Yukon 6 L/ha  
(480 Cu/ha)

95,0%



Mancozeb 75%  
2 kg/ha



Prova effettuata da centro di saggio autorizzato

12 trattamenti - Intervallo medio 7 gg  
Cv. Gamay - Francia

Anno: 2019

yukon<sup>®</sup>



Dati sperimentali BARBABIETOLA

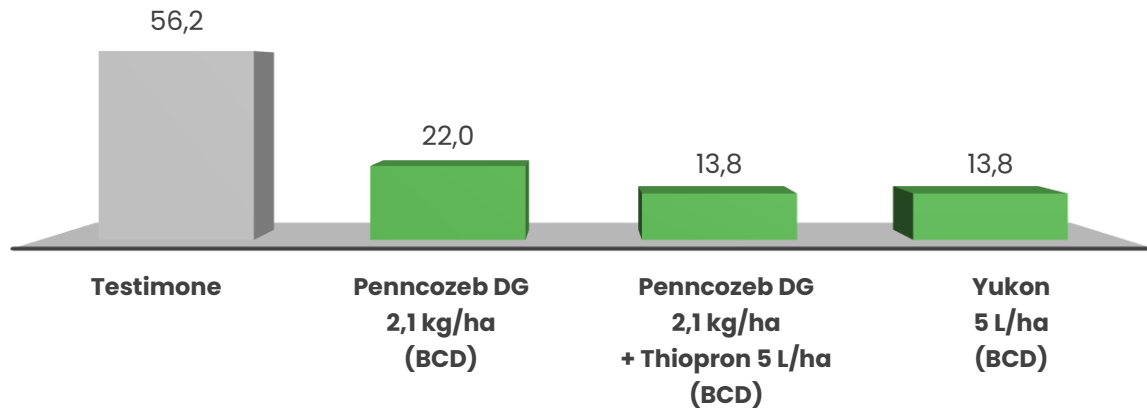
# Cercospora

Yukon (rame 80 g/L + zolfo 640 g/L)



Località: Passo Segni

Varietà: Marinella

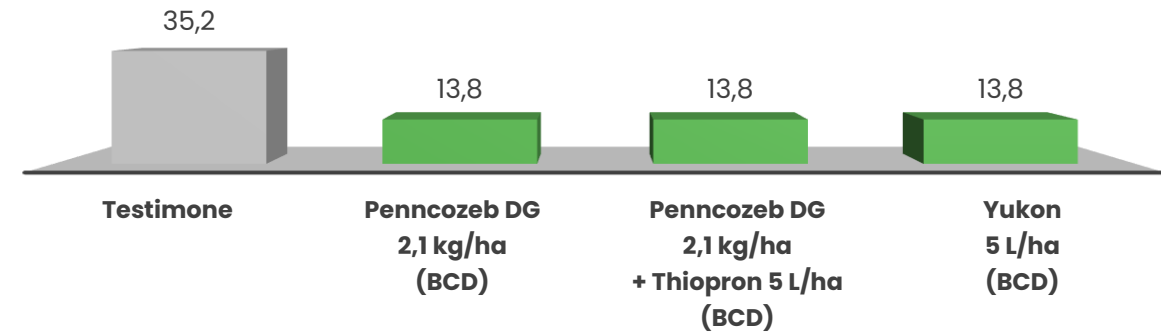


Rilievo: 10/08 (17 DAD)

AFA (%)

Località: Arquà Polesine

Varietà: Marinella



Rilievo: 09/08 (15 DAD)

Applicazioni: B 27/06 – C 10/07 – D 24/07  
precedute da un'applicazione (A) di Thiopron a 5 L/ha (08/06)

Applicazioni: B 26/06 – C 11/07 – D 25/07  
precedute da un'applicazione (A) di Thiopron a 5 L/ha (09/06)

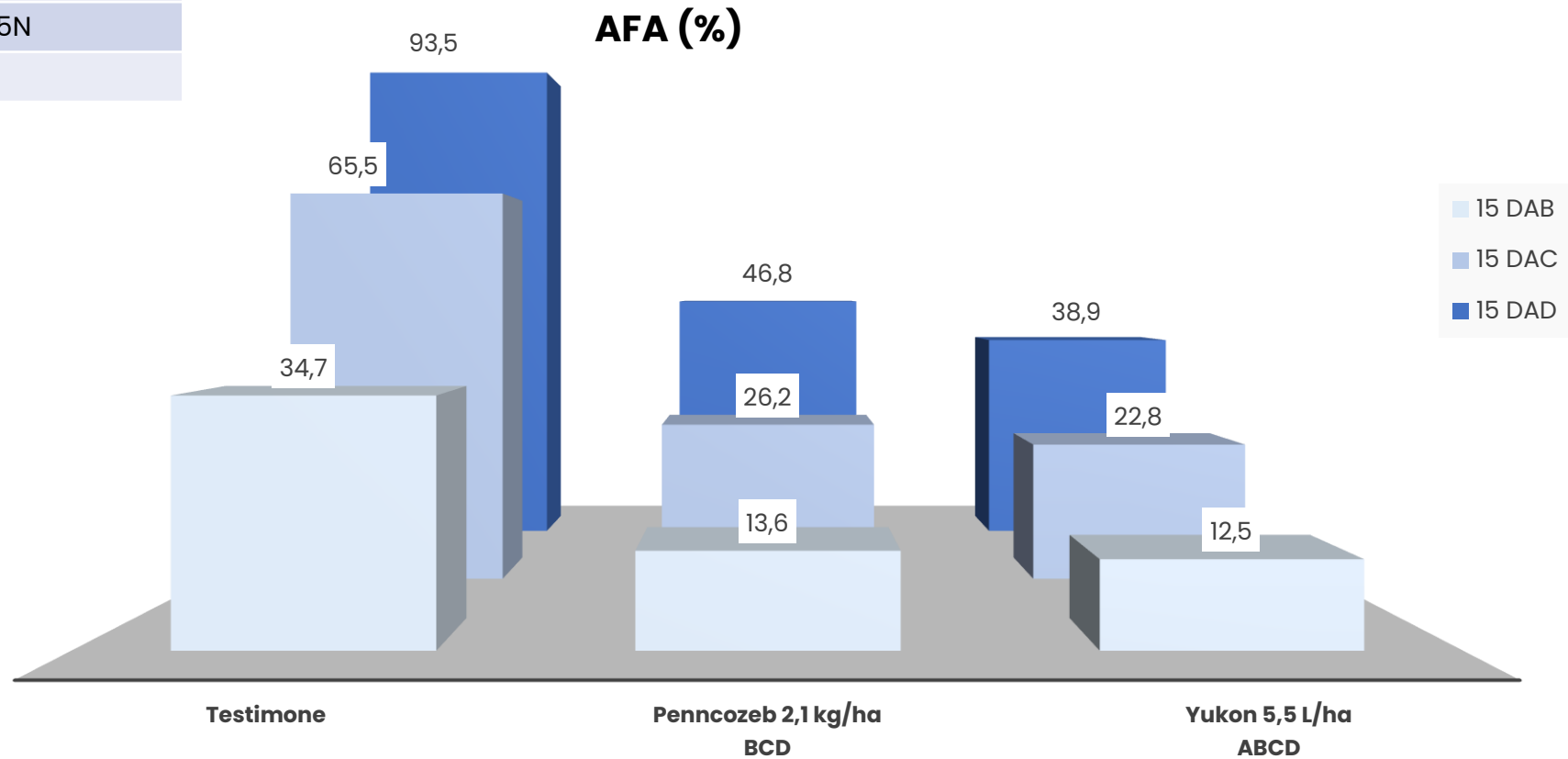


# Cercospora

Yukon (rame 80 g/L + zolfo 640 g/L)

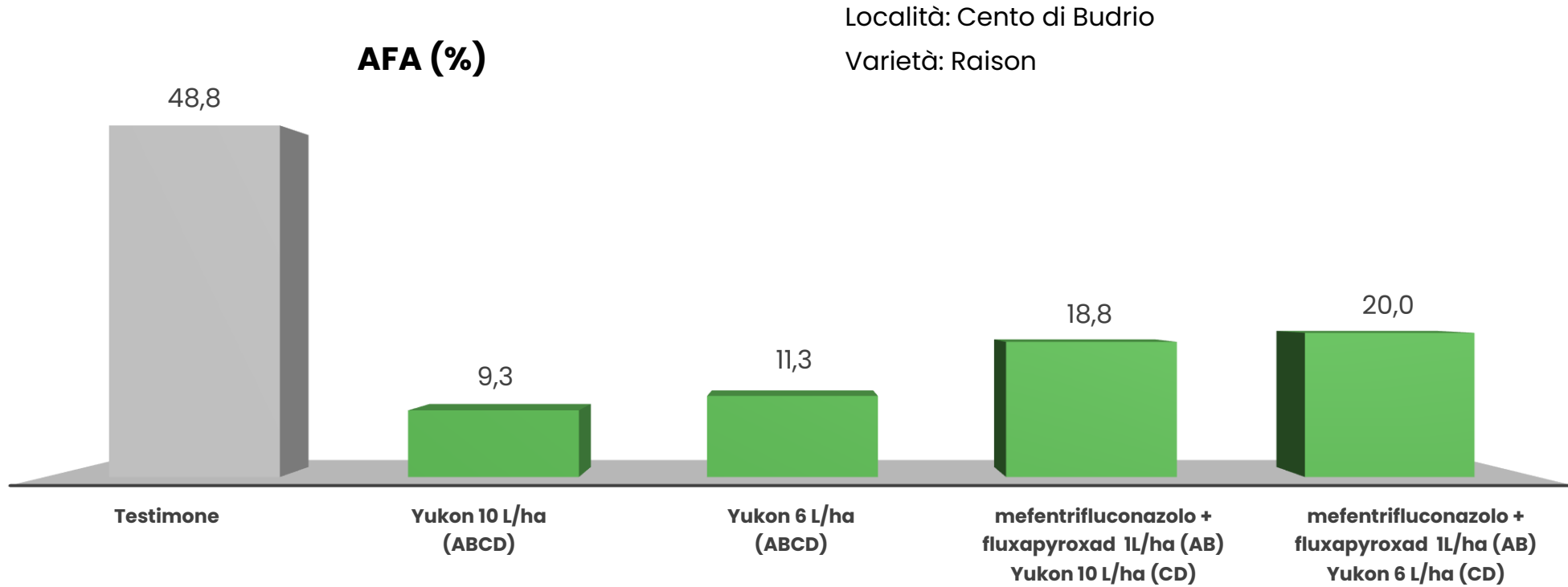
Località	Varietà
Poggio Renatico	Marinella
Minerbio	Marinella
San Pietro in Casale	BTS 8645N
Castello d'Argile	Tonga

Media di 4 prove



# Cercospora

Yukon (rame 80 g/L + zolfo 640 g/L)



Applicazioni: A 09/06 – B 22/06 – C 07/07 – D 19/07



# yukon<sup>®</sup>



Eccellente ed omogenea distribuzione



Alta resistenza al dilavamento



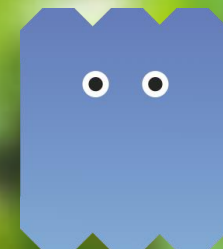
Persistenza sulla lamina fogliare



Assenza di schiuma persistente



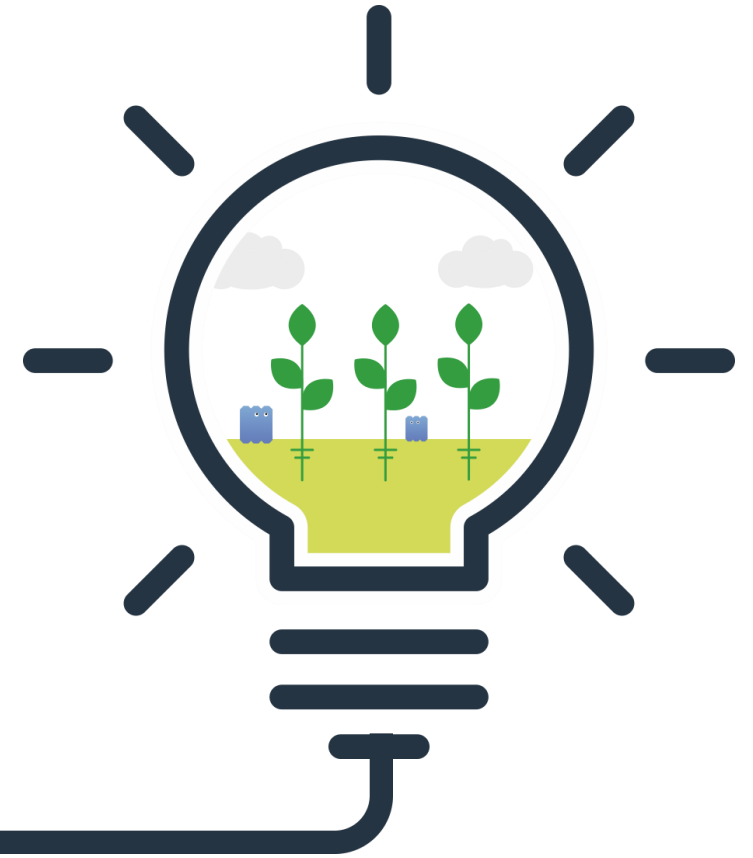
Compatibilità con altre soluzioni





**NPP** Natural Plant  
Protection by UPL

yukon<sup>®</sup>



**Grazie per l'attenzione**

Andrea Bergamaschi - Bologna 22 Febbraio 2024

