

 **Regione Emilia-Romagna**

 Servizio  
fitosanitario  
Emilia-Romagna



ALMA MATER STUDIORUM  
UNIVERSITÀ DI BOLOGNA  
DIPARTIMENTO DI SCIENZE E TECNOLOGIE  
AGRO-ALIMENTARI



Webinar su Teams Live Event  
**10 dicembre 2020 h. 15,30**



INTERNATIONAL YEAR OF  
**PLANT HEALTH**

2020

PROTECTING PLANTS,  
PROTECTING LIFE

## SORVEGLIANZA FITOSANITARIA E RICERCA: RETI E AZIONI PER LA PROTEZIONE DELLE PIANTE

Incontro organizzato dal Servizio Fitosanitario Regione Emilia-Romagna e dal GTI "Salute delle Piante" del Dipartimento di Scienze e Tecnologie Agroalimentari – DISTAL (Università di Bologna), in collaborazione con il Dipartimento di Scienze della Vita – DSV (Università di Modena e Reggio Emilia).

 Regione Emilia-Romagna

 Servizio  
fitosanitario  
Emilia-Romagna



INTERNATIONAL YEAR OF  
**PLANT HEALTH**

2020

PROTECTING PLANTS,  
PROTECTING LIFE



ALMA MATER STUDIORUM  
UNIVERSITÀ DI BOLOGNA  
DIPARTIMENTO DI SCIENZE E TECNOLOGIE  
AGRO-ALIMENTARI



SORVEGLIANZA FITOSANITARIA E RICERCA:  
RETI E AZIONI PER LA PROTEZIONE DELLE  
PIANTE

Webinar 10 dicembre 2020

Gestione delle emergenze  
fitosanitarie da batteri da quarantena:  
*Ralstonia solanacearum* e *Xanthomonas*  
*arboricola* pv. *corylina*

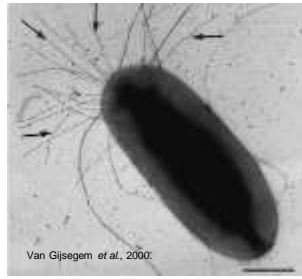
Enrico Biondi e Paola Minardi  
*DISTAL - Università di Bologna*

Servizio Fitosanitario  
GTI Salute delle Piante

*Con collaborazione di*

Regione Emilia-Romagna  
*DISTAL Università di Bologna*

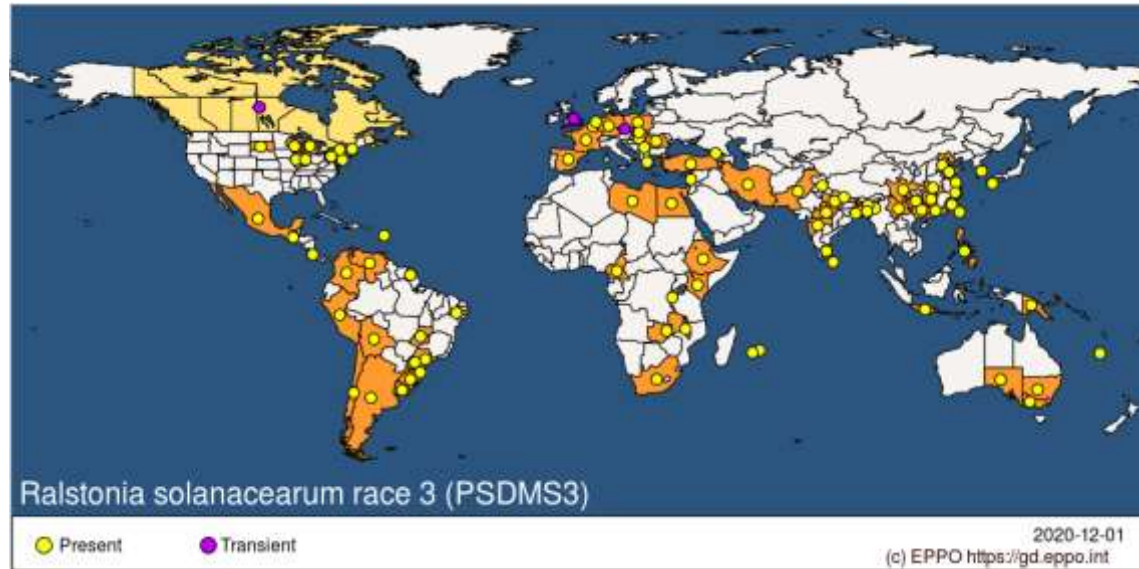
*DLS Università di Modena e Reggio Emilia*



## Razza 1

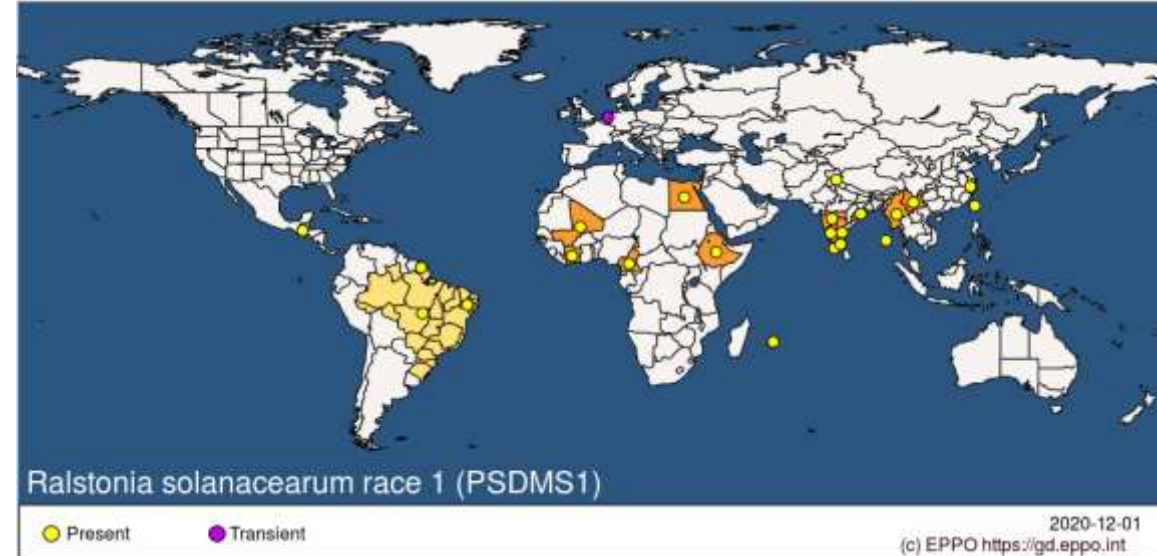
Distribuzione: zone tropicali T 35°C

Ospiti principali: *Solanum lycopersicum*, *Solanum tuberosum* e *Nicotiana tabacum*



EPPO: <https://gd.eppo.int/taxon/PSDMS3/distribution>.

# Ralstonia solanacearum



EPPO: <https://gd.eppo.int/taxon/PSDMS1/distribution>.

## Razza 3

Distribuzione: zone tropicali, subtropicali e temperate T 27°C

Ospite principale: *Solanum tuberosum*

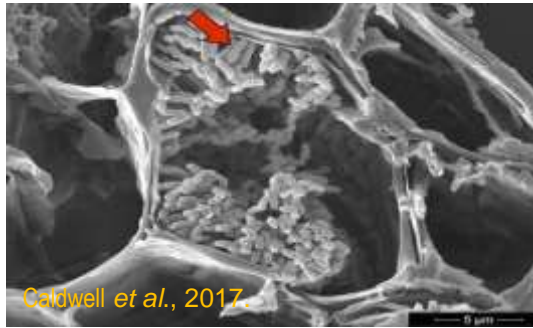


# *Ralstonia solanacearum*

## Avvizzimento batterico del pomodoro



EPPO: <https://gd.eppo.int/taxon/RALSSO/photos>



Caldwell et al., 2017.



Foto E. Biondi

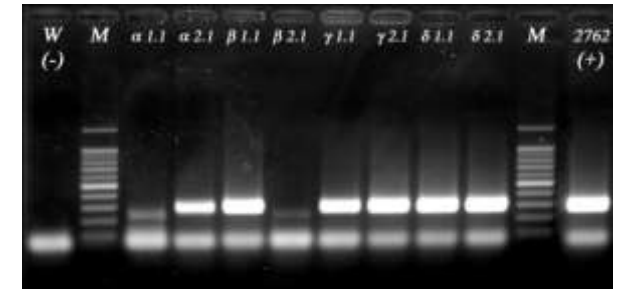
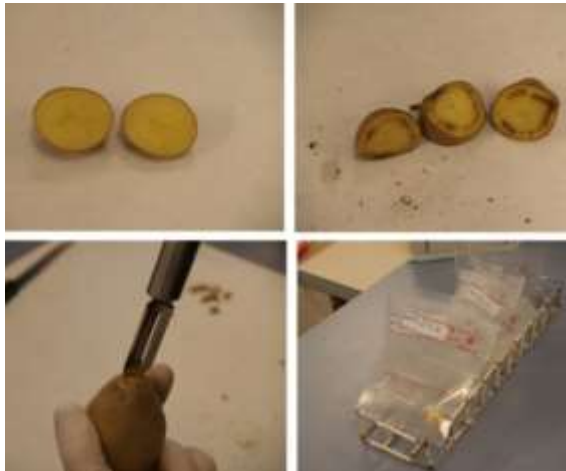
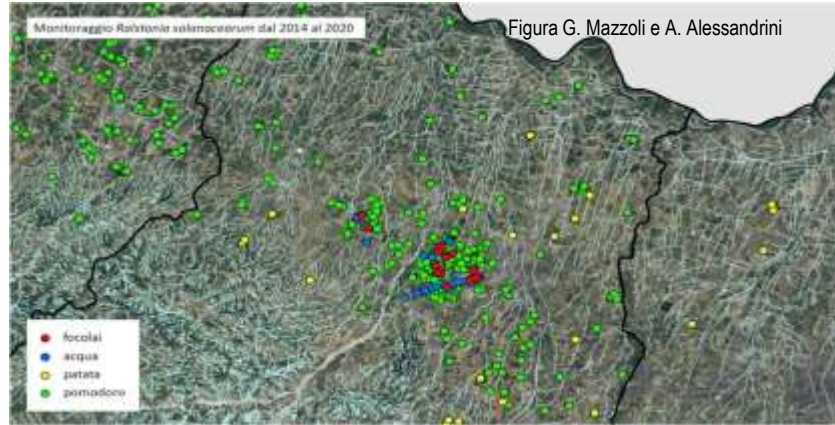


## Marciume bruno della patata



EPPO: <https://gd.eppo.int/taxon/RALSSO/photos>

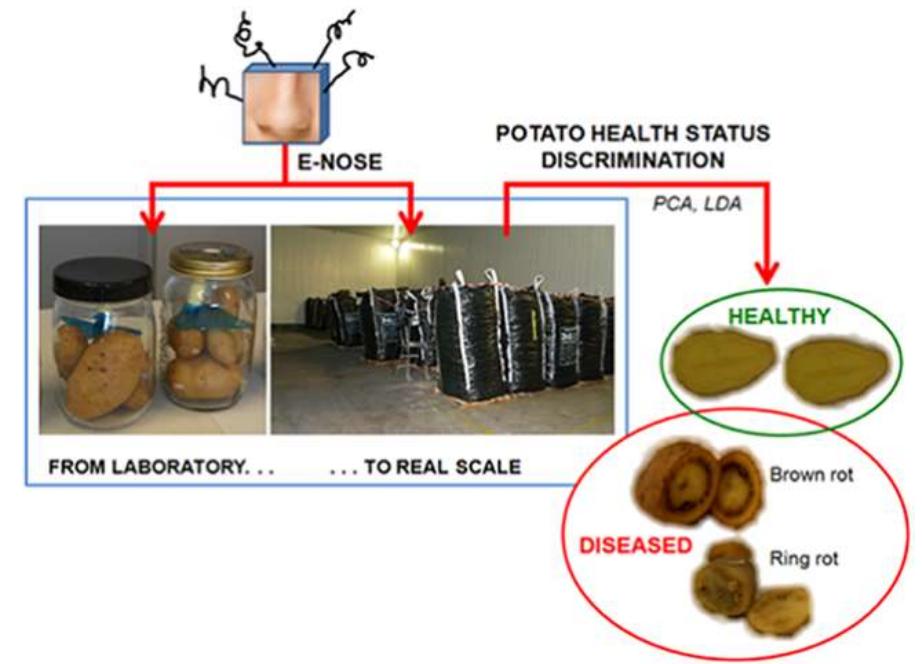
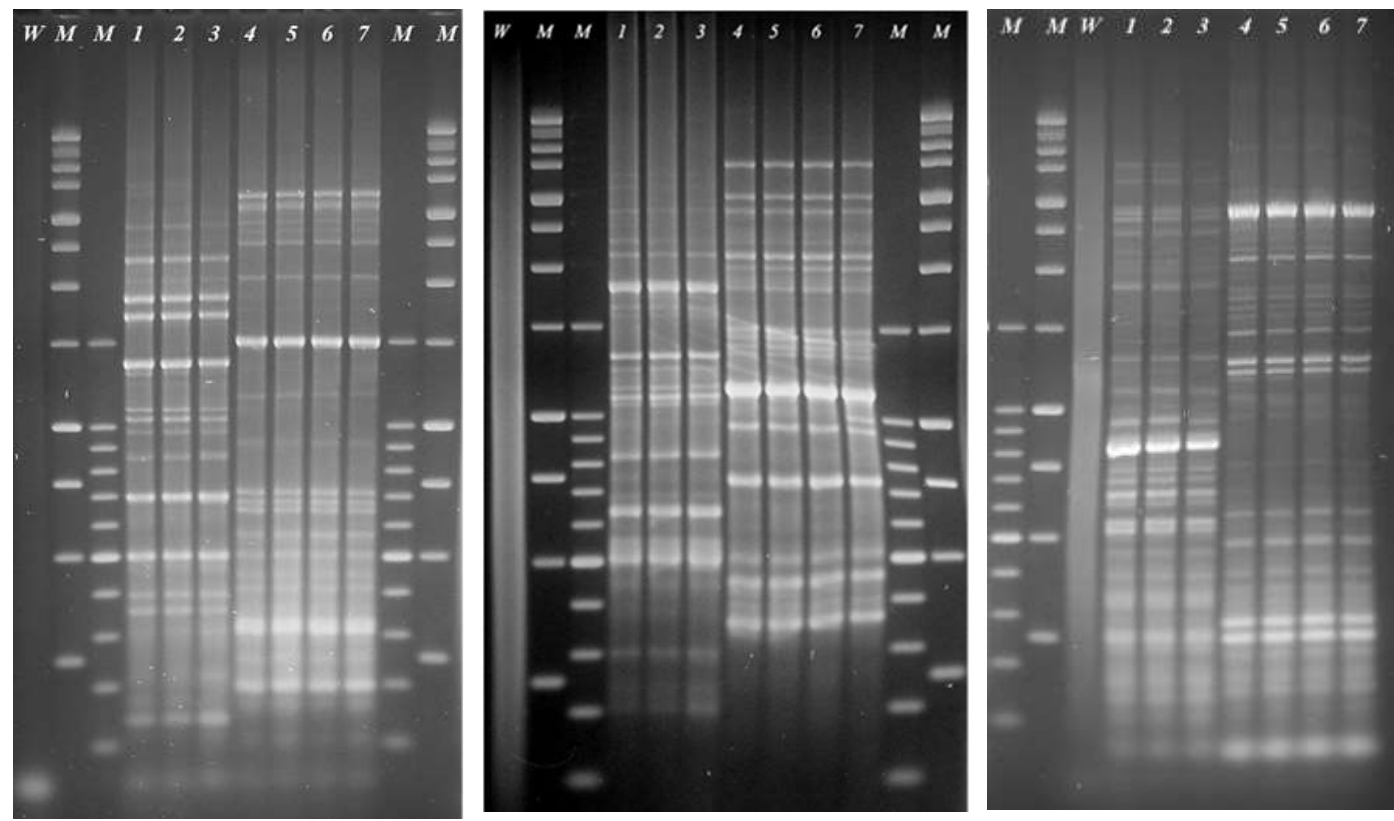
## Monitoraggio e analisi





# Ralstonia solanacearum

Caratterizzazione molecolare ceppi isolati dagli anni '90 ad oggi.

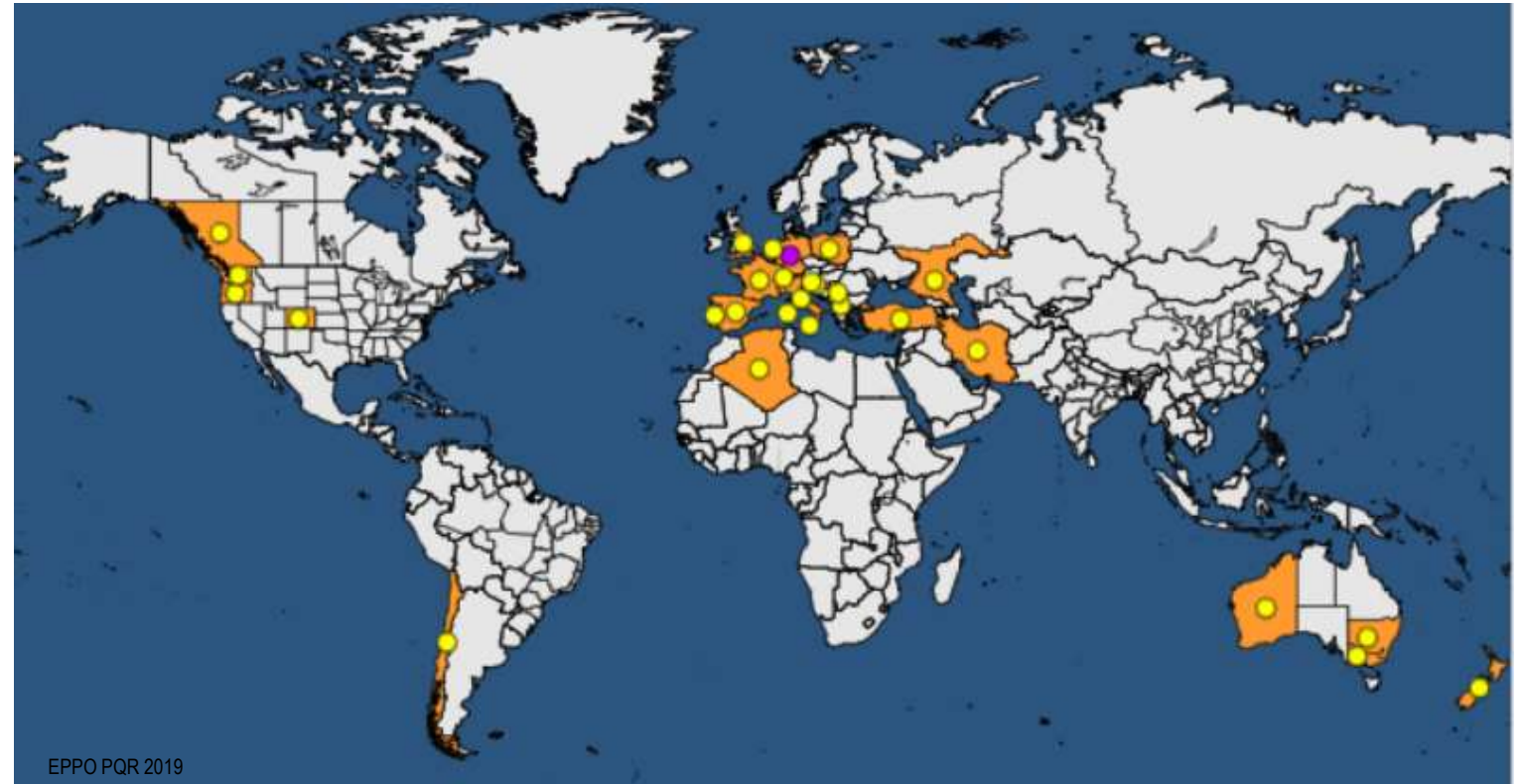


Incremento banca dati per rilevamento con naso elettronico

# *Xanthomonas arboricola* pv. *corylina*

**OSPITI:** *Corylus avellana* (cv. Tonda di Giffoni, Barcelona), *C. maxima*, *C. colurna*

Primo rilevamento in Oregon, USA (Barss, 1913)



In Italia è stato rilevato in Lazio, Sardegna e Sicilia

# *Xanthomonas arboricola* pv. *corylina*

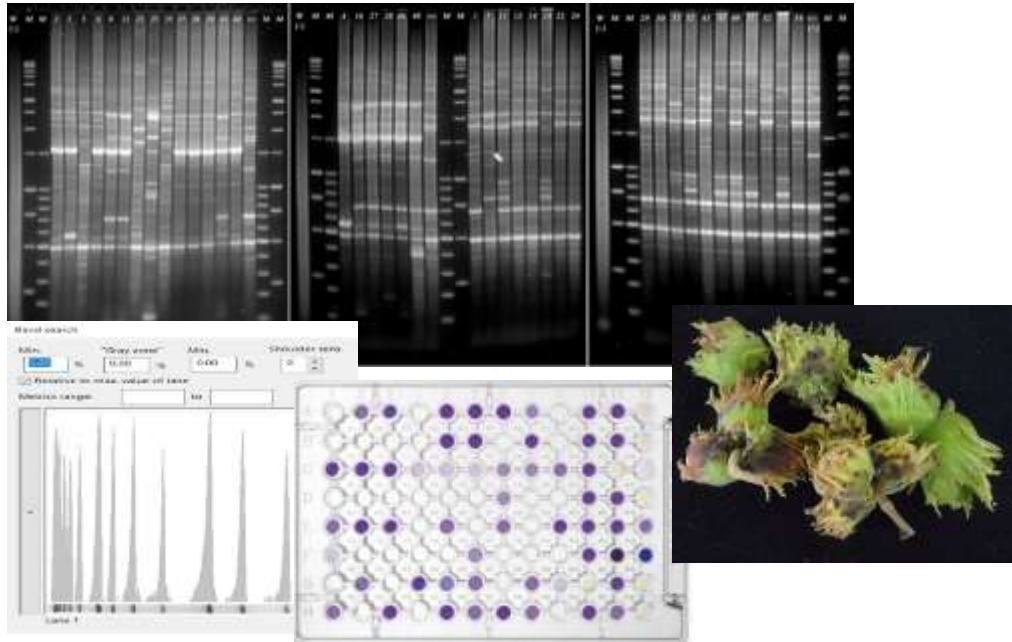
Foto J. Giuliani e S. Perez



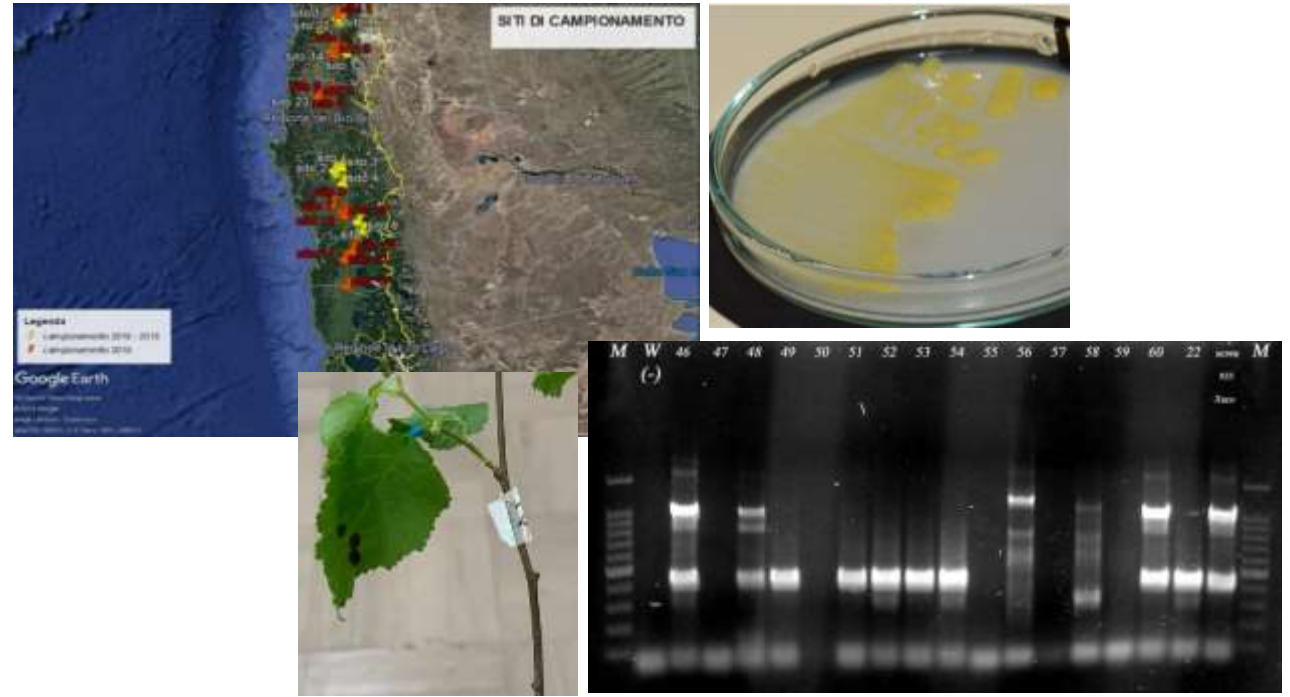


Progetto FONDECYT N° 3180629

Isolamento nuovi ceppi



<https://www.biolog.com/products-portfolio-overview/microbial-identification/>



## Caratterizzazione polifasica dei ceppi cileni



INTERNATIONAL YEAR OF  
**PLANT HEALTH**

2020

PROTECTING PLANTS,  
PROTECTING LIFE

**Grazie per l'attenzione**



Incontro organizzato dal Servizio Fitosanitario Regione Emilia-Romagna e dal GTI "Salute delle Piante" del Dipartimento di Scienze e Tecnologie Agroalimentari – DISTAL (Università di Bologna), in collaborazione con il Dipartimento di Scienze della Vita – DSV (Università di Modena e Reggio Emilia).