

 **Regione Emilia-Romagna**

 Servizio
fitosanitario
Emilia-Romagna



ALMA MATER STUDIORUM
UNIVERSITÀ DI BOLOGNA
DIPARTIMENTO DI SCIENZE E TECNOLOGIE
AGRO-ALIMENTARI



INTERNATIONAL YEAR OF
PLANT HEALTH

2020

PROTECTING PLANTS,
PROTECTING LIFE

arpae
emilia-romagna

Webinar su Teams Live Event
10 dicembre 2020 h. 15,30

SORVEGLIANZA FITOSANITARIA E RICERCA: RETI E AZIONI PER LA PROTEZIONE DELLE PIANTE

Incontro organizzato dal Servizio Fitosanitario Regione Emilia-Romagna e dal GTI "Salute delle Piante" del Dipartimento di Scienze e Tecnologie Agroalimentari – DISTAL (Università di Bologna), in collaborazione con il Dipartimento di Scienze della Vita – DSV (Università di Modena e Reggio Emilia).



INTERNATIONAL YEAR OF
PLANT HEALTH

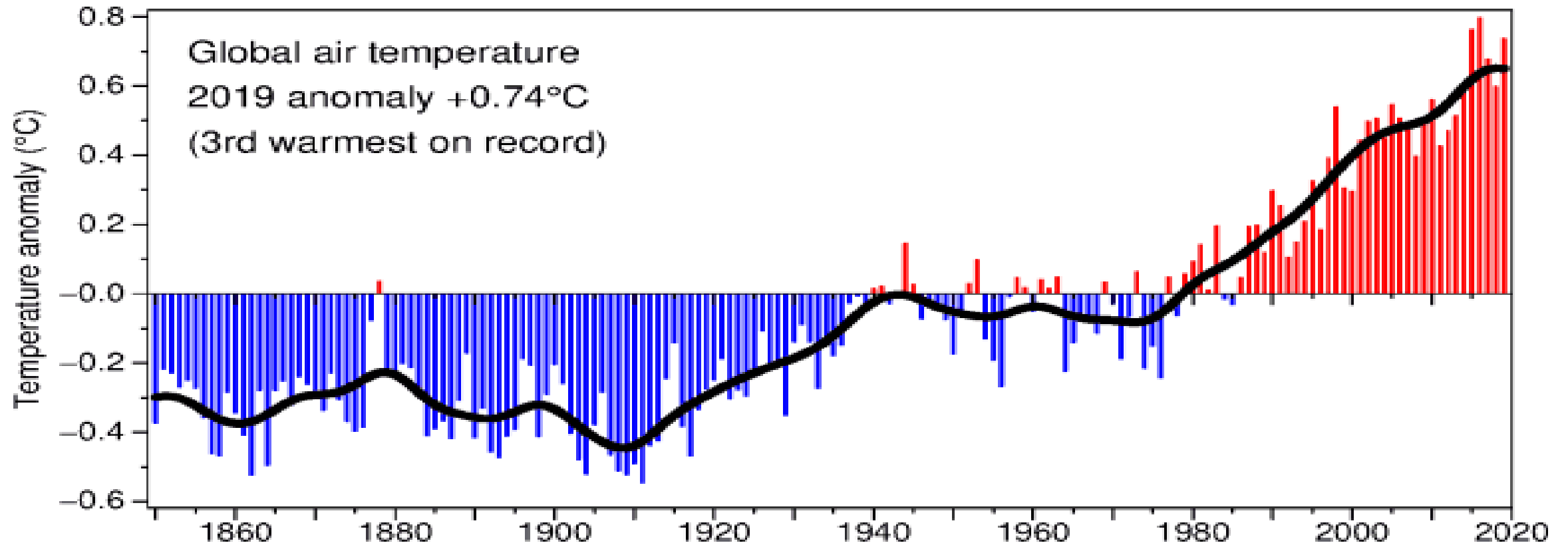
2020

PROTECTING PLANTS,
PROTECTING LIFE

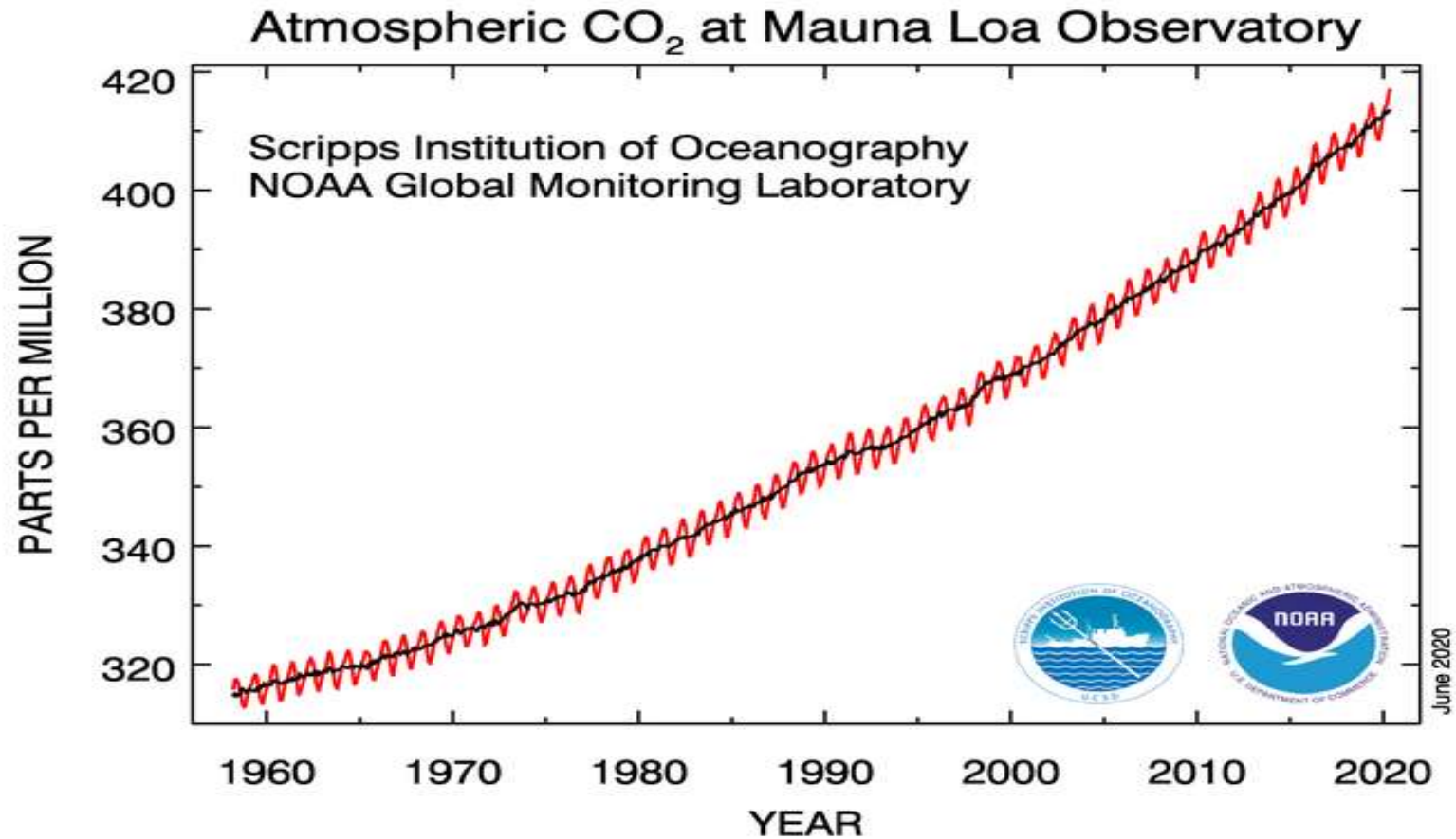
Cambiamenti climatici a scala globale e regionale situazione e prospettive

Vittorio Marletto, Rodica Tomozeiu
Osservatorio clima Arpae – Bologna
ex responsabile

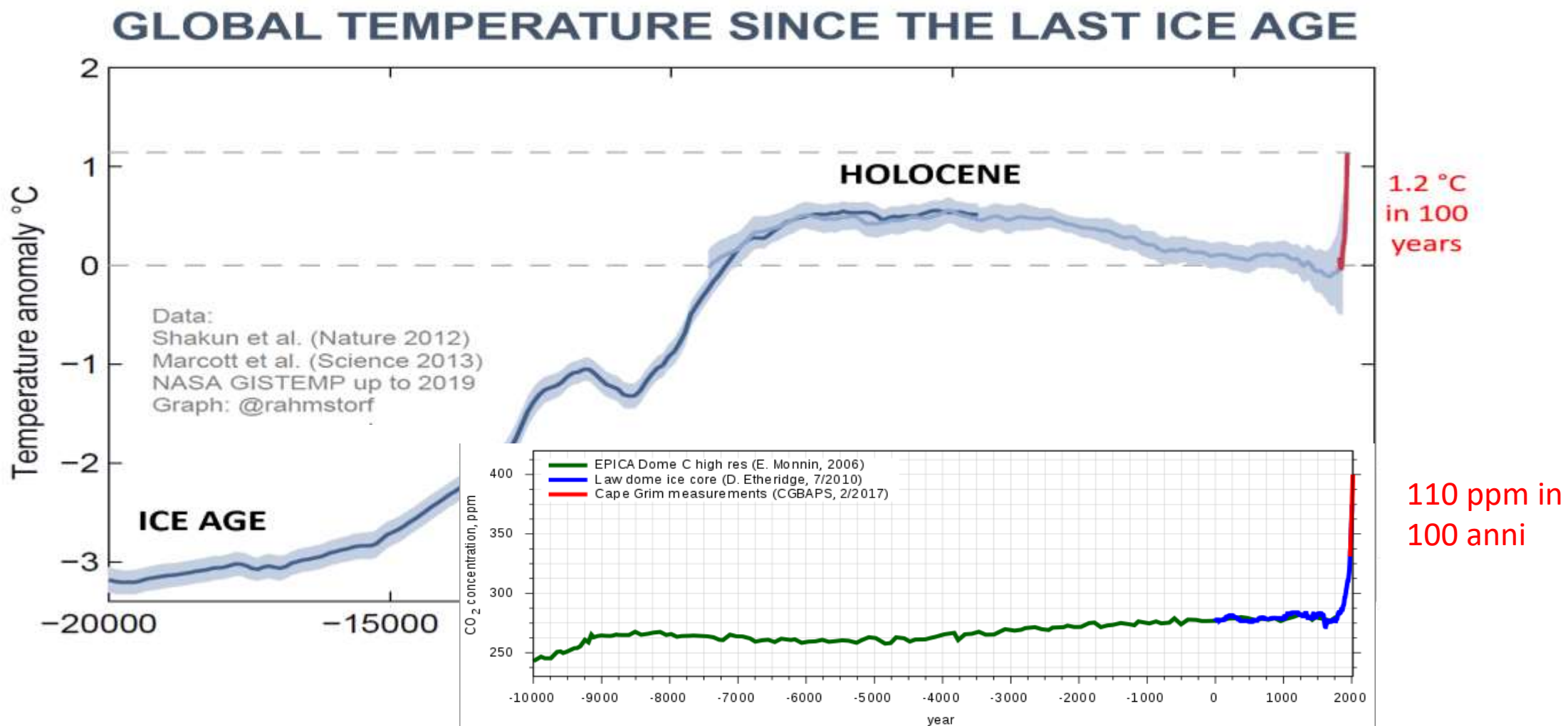
Il clima del pianeta sta cambiando in fretta



La causa è assolutamente chiara...



Sulla scala geologica i picchi coincidono



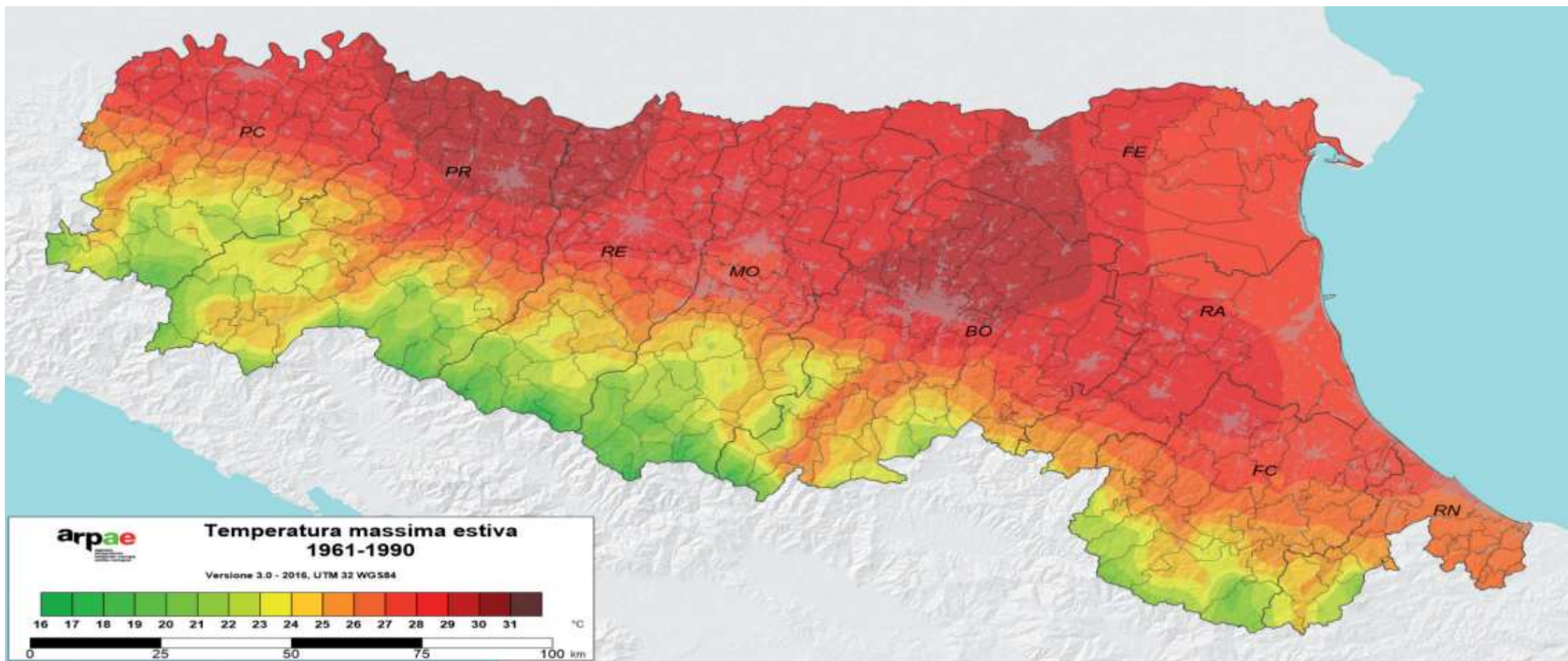
Atlante climatico dell'Emilia-Romagna

1961-2015

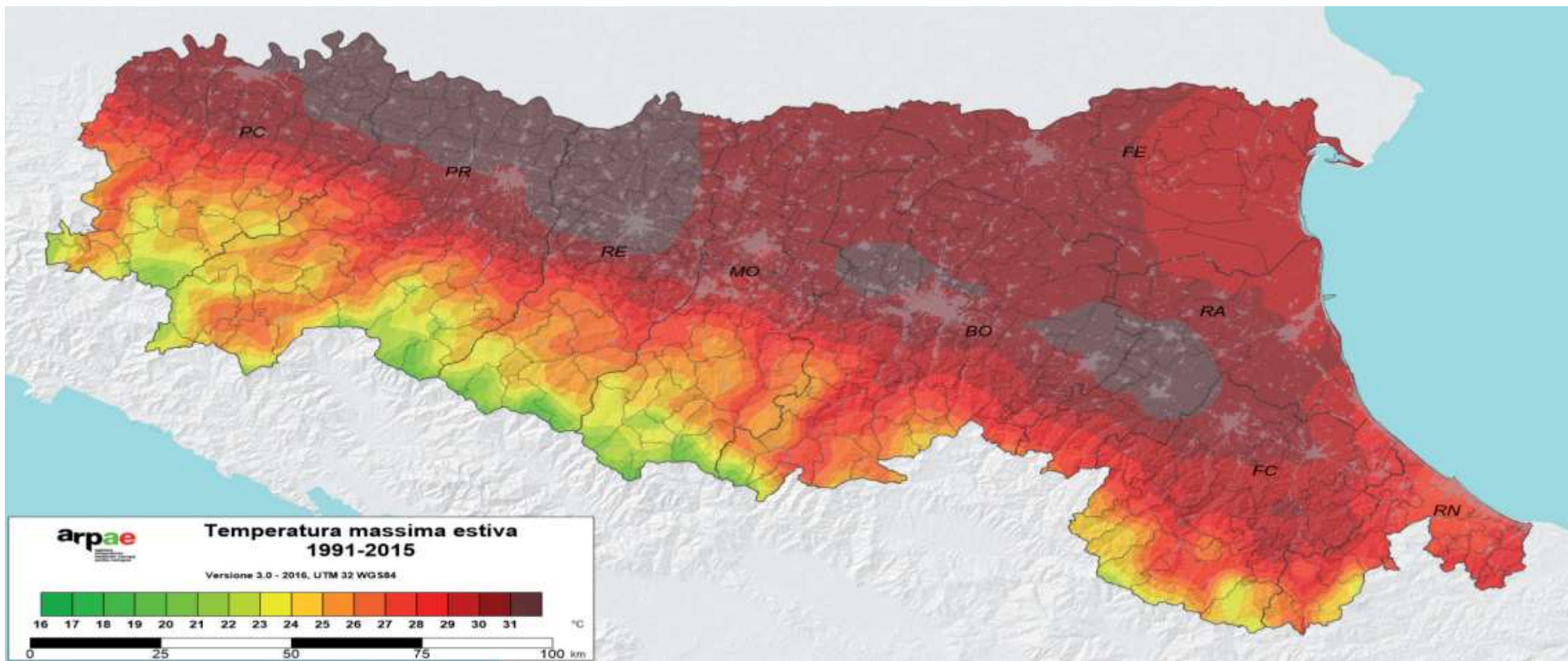
edizione 2017



L'estate del passato (1961-90)



L'estate **attuale** (1991-2015): +2 °C



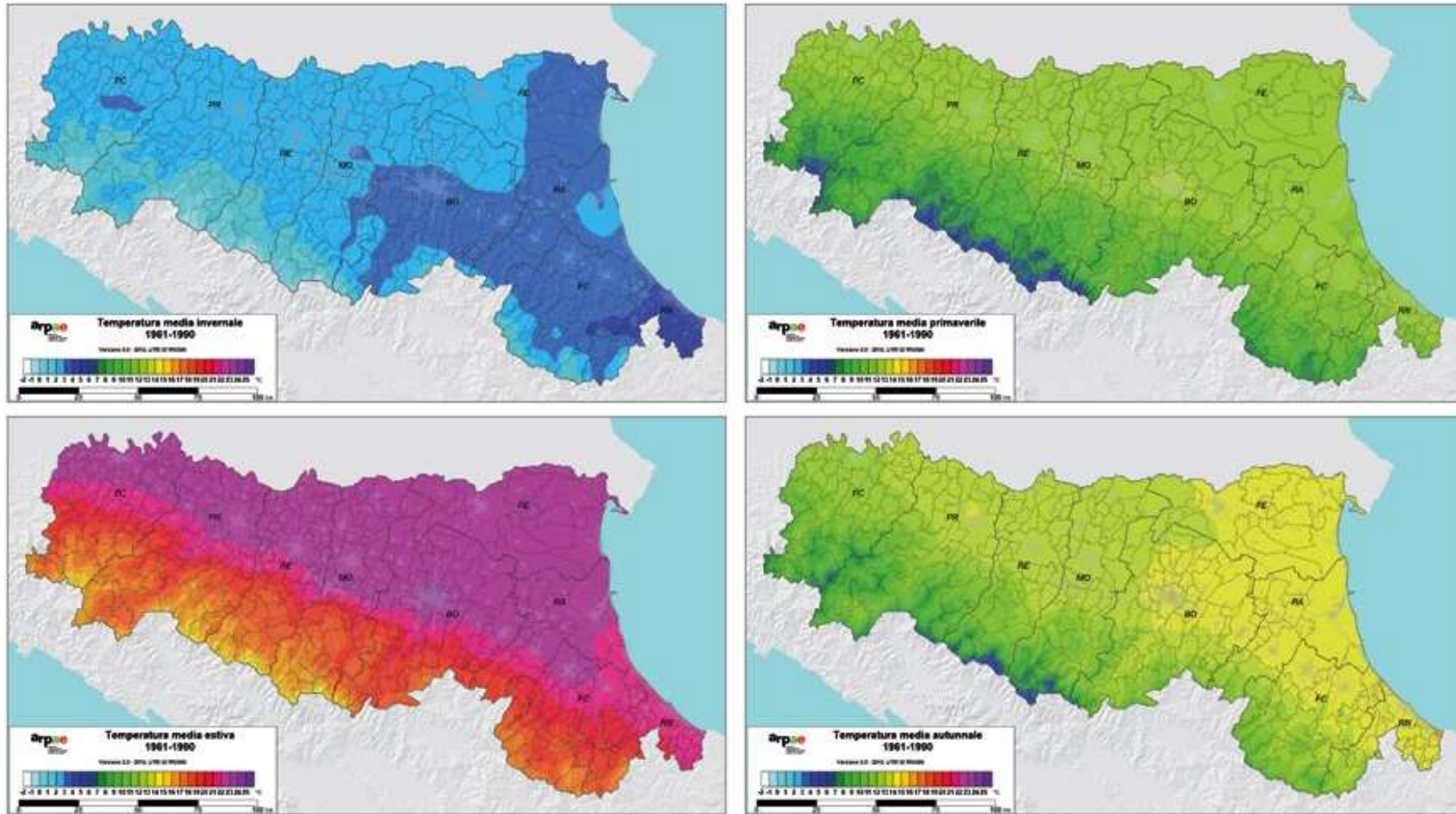


FIGURA 4. Temperature medie stagionali dell'Emilia-Romagna nel trentennio di riferimento 1961-1990. La stagione invernale include i mesi di dicembre, gennaio, febbraio e così via per le stagioni successive.

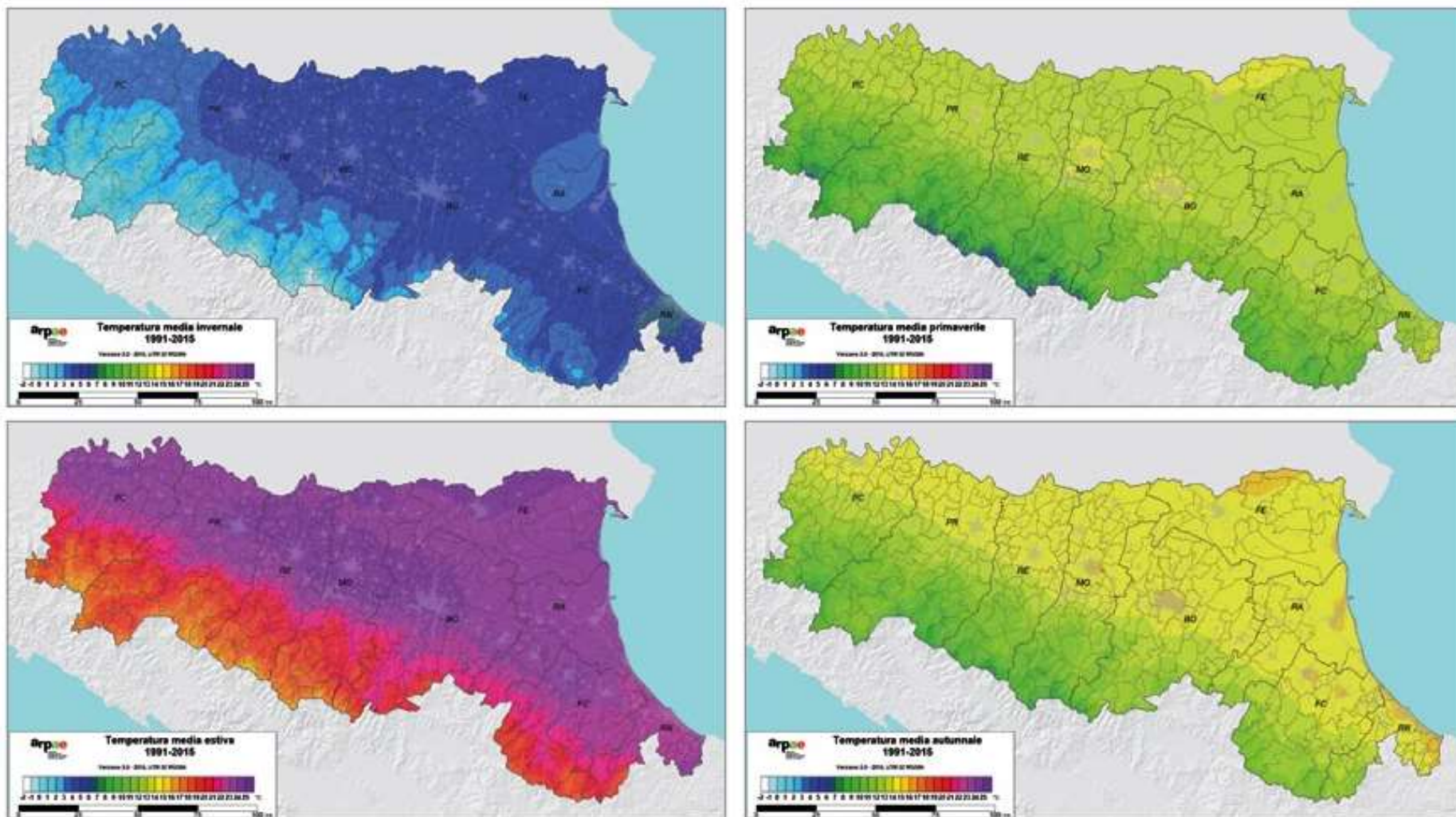
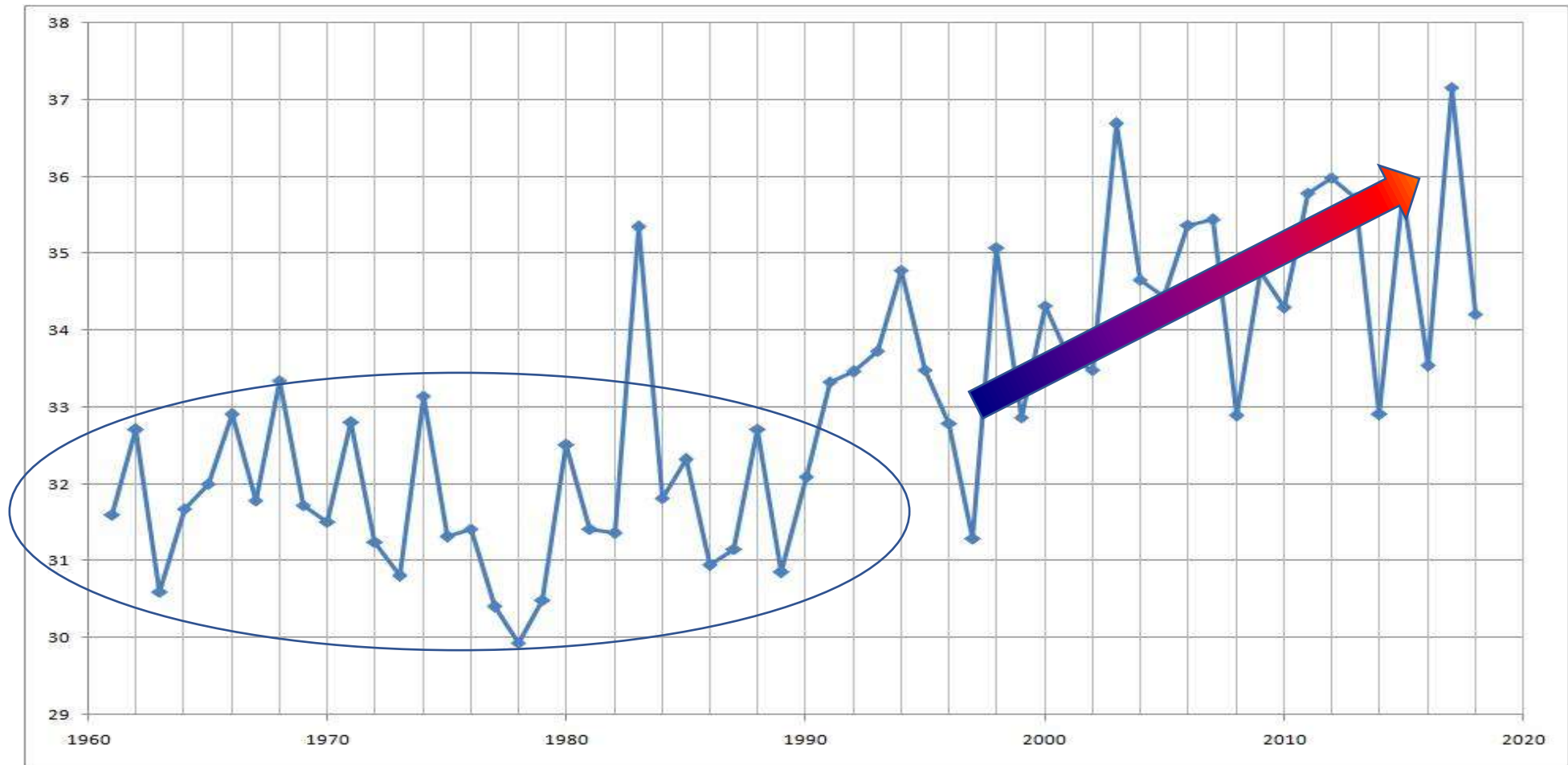
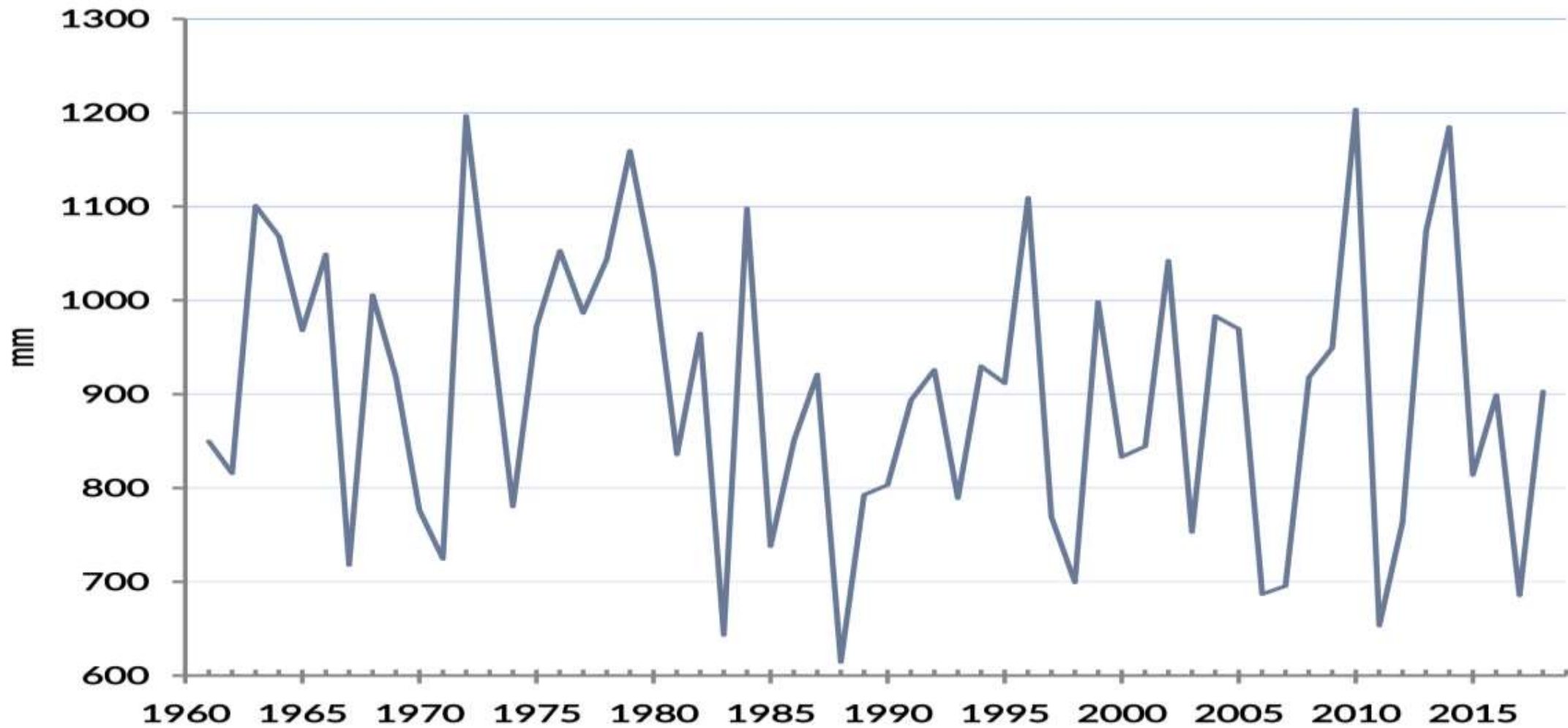


FIGURA 5. Temperature medie stagionali dell'Emilia-Romagna nel venticinquennio recente 1991-2015. La stagione invernale include i mesi di dicembre, gennaio, febbraio e così via per le stagioni successive.

Evoluzione delle giornate più **calde** dell'anno 1961-2019
Valori mediati sull'Emilia-Romagna

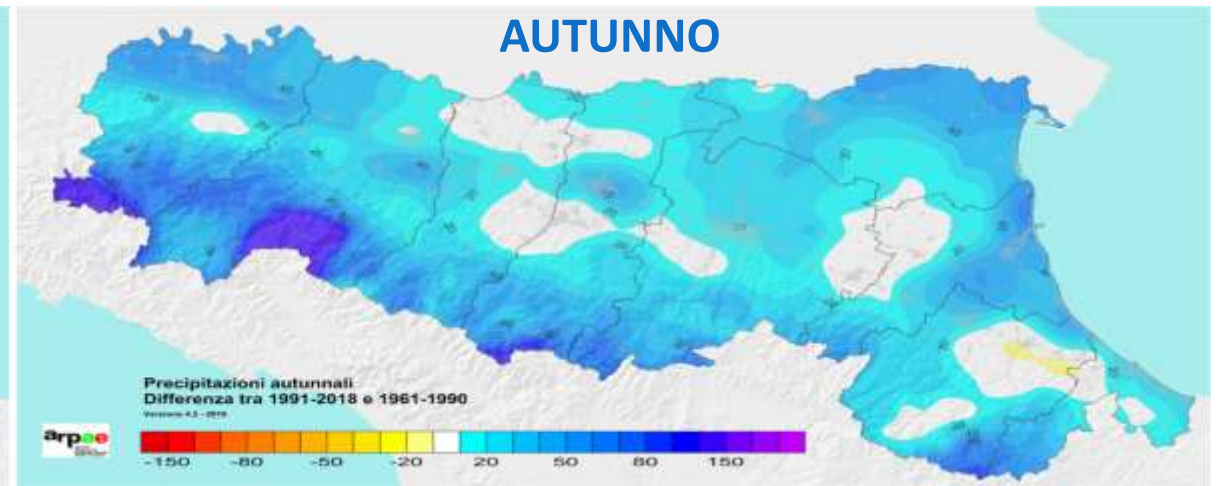
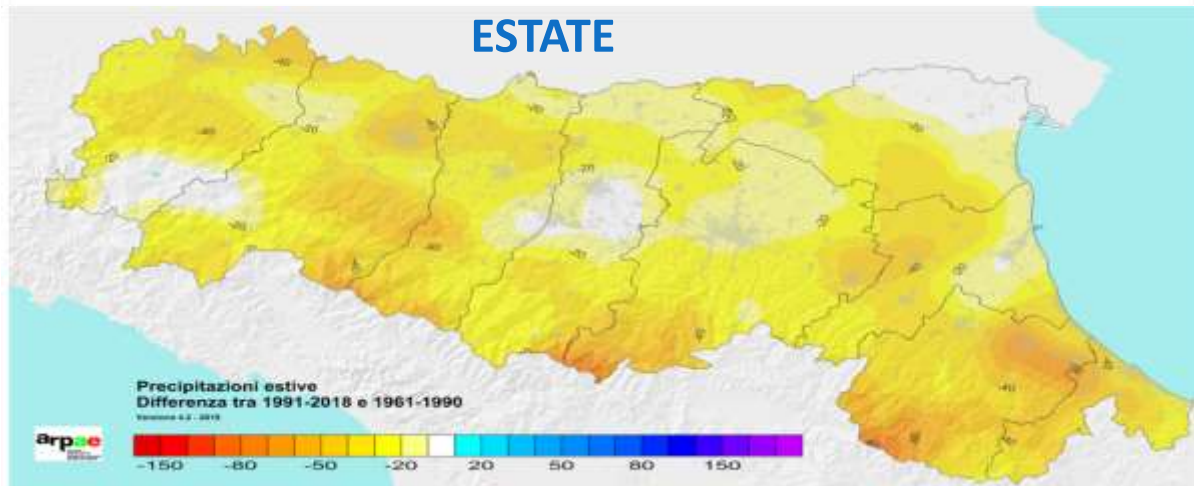
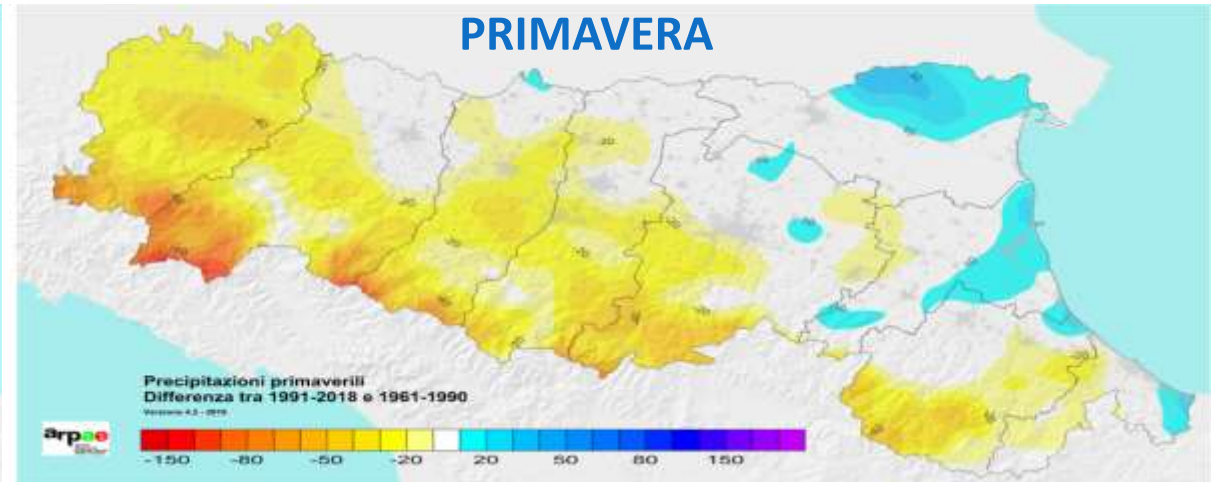


E le precipitazioni cosa fanno?

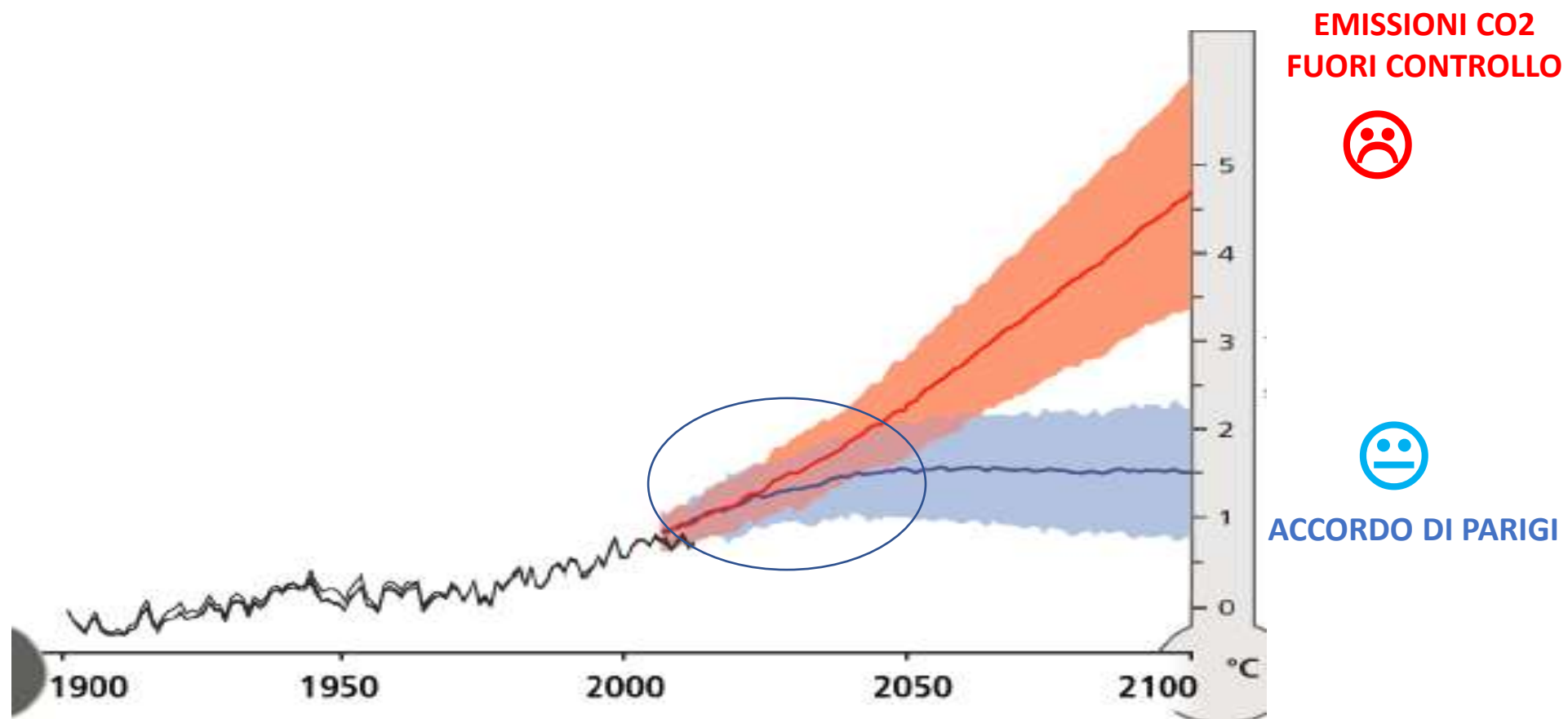


Precipitazioni

Anomalie stagionali del 1991-2018 rispetto al 1961-1990



Scala globale: i futuri possibili



IPCC AR5 WG2 SPM

Scala regionale: il futuro prossimo

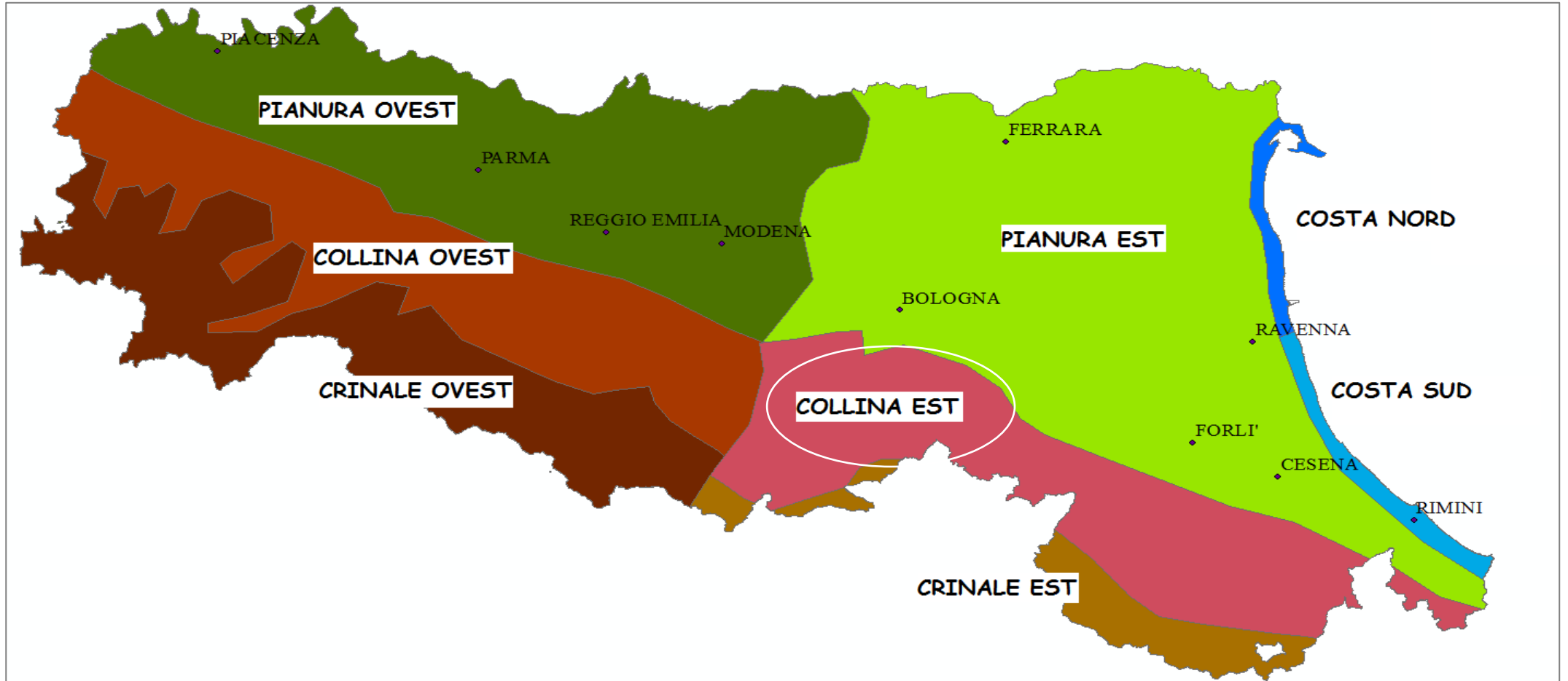


La Regione per il clima: la strategia di mitigazione e adattamento per i cambiamenti climatici

tinyurl.com/RER2150

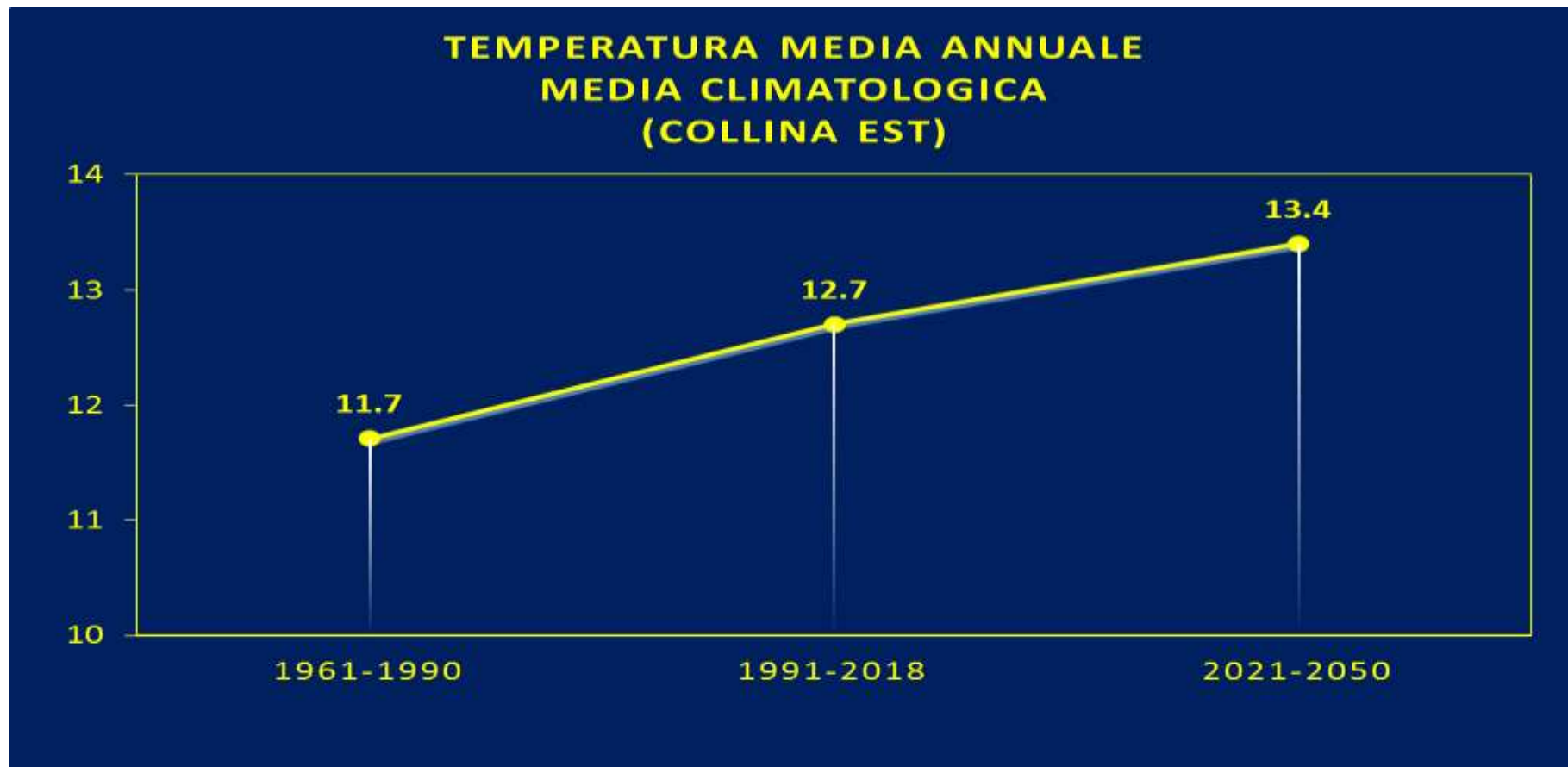


Clima 2021-50: 8 macroaree + 10 centri urbani

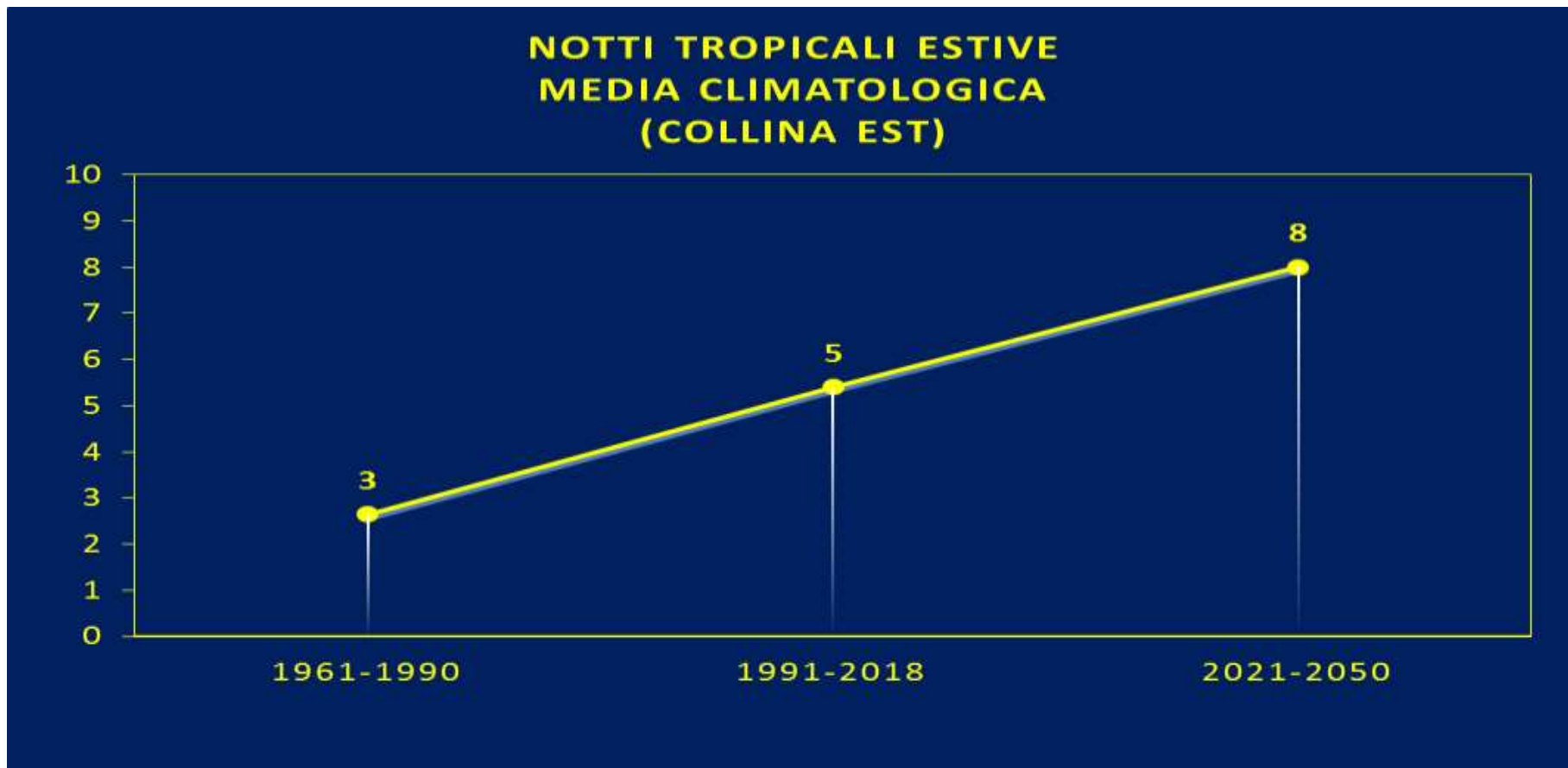


Cortesia di: Roberta Monti

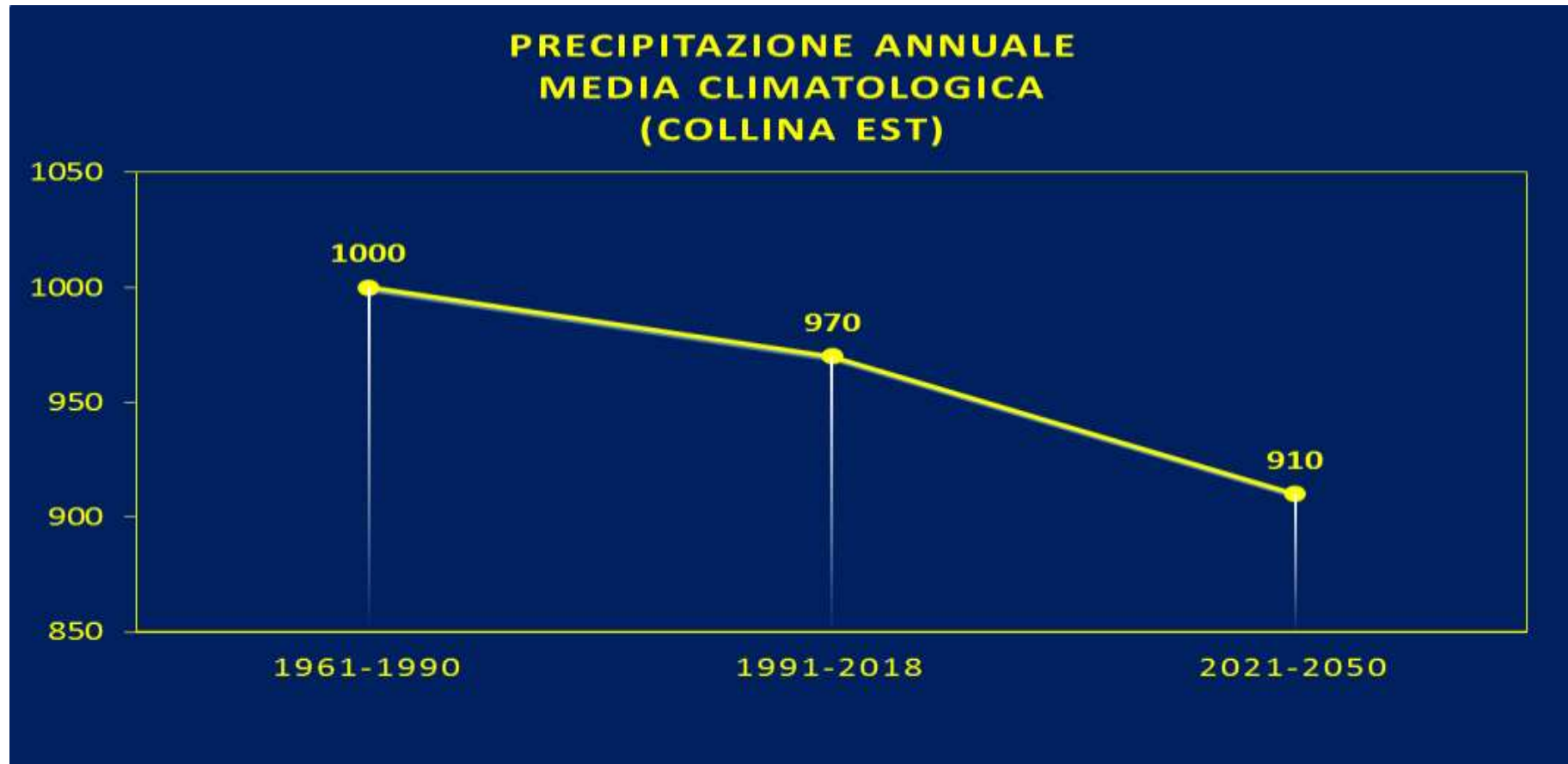
Clima 2021-50: macroarea collina est



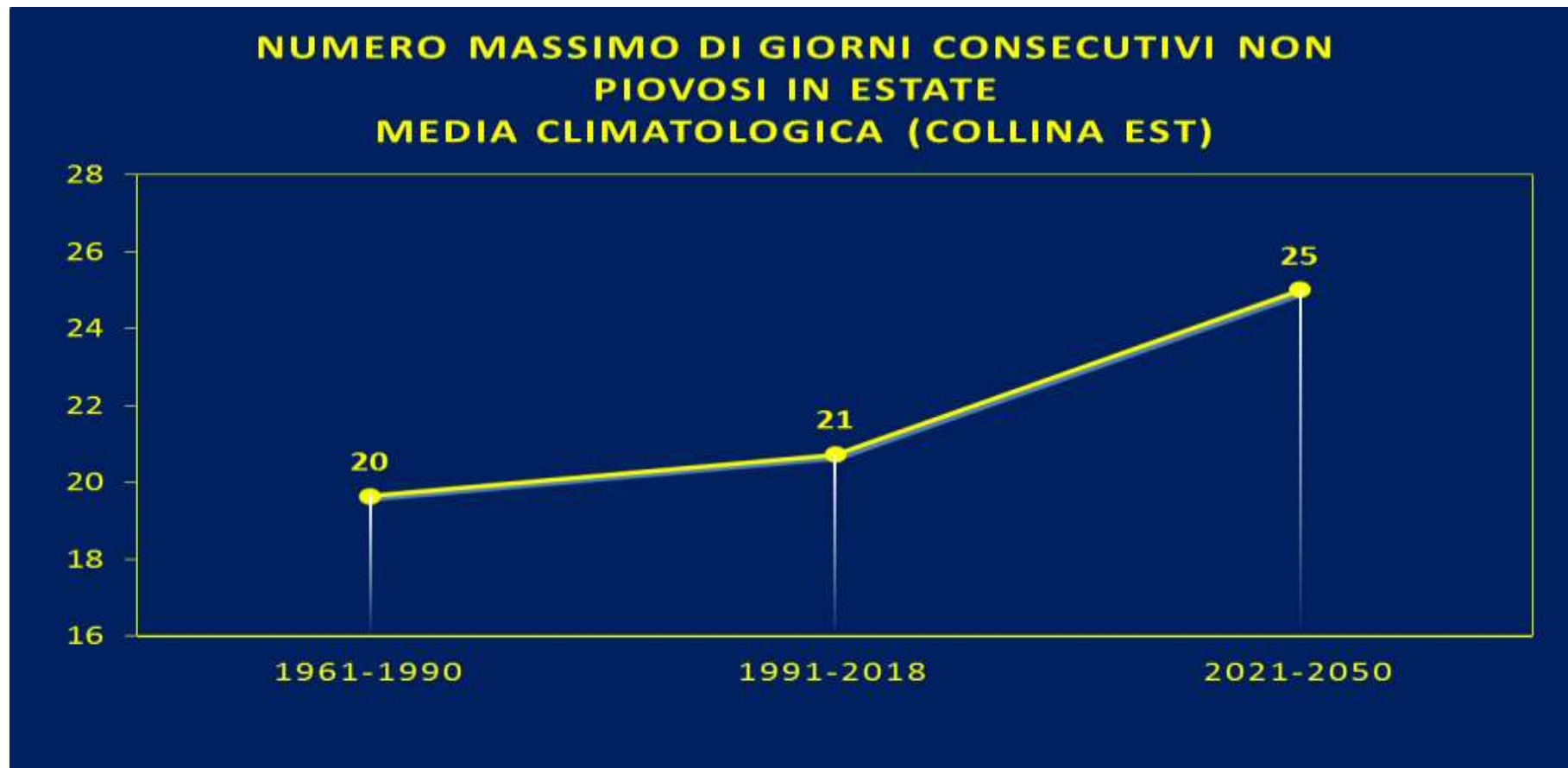
Clima 2021-50: macroarea collina est



Clima 2021-50: macroarea collina est



Clima 2021-50: macroarea collina est





INTERNATIONAL YEAR OF
PLANT HEALTH

2020

PROTECTING PLANTS,
PROTECTING LIFE

www.arpae.it/clima
tinyurl.com/RER2150

Grazie per l'attenzione!

Vittorio Marletto, Rodica Tomozeiu
Osservatorio clima Arpae – Bologna
ex responsabile