

**Diffusione di *Dryocosmus kuriphilus* in
Emilia-Romagna e prospettive di controllo**

N. Vai, M. Bariselli – Servizio fitosanitario



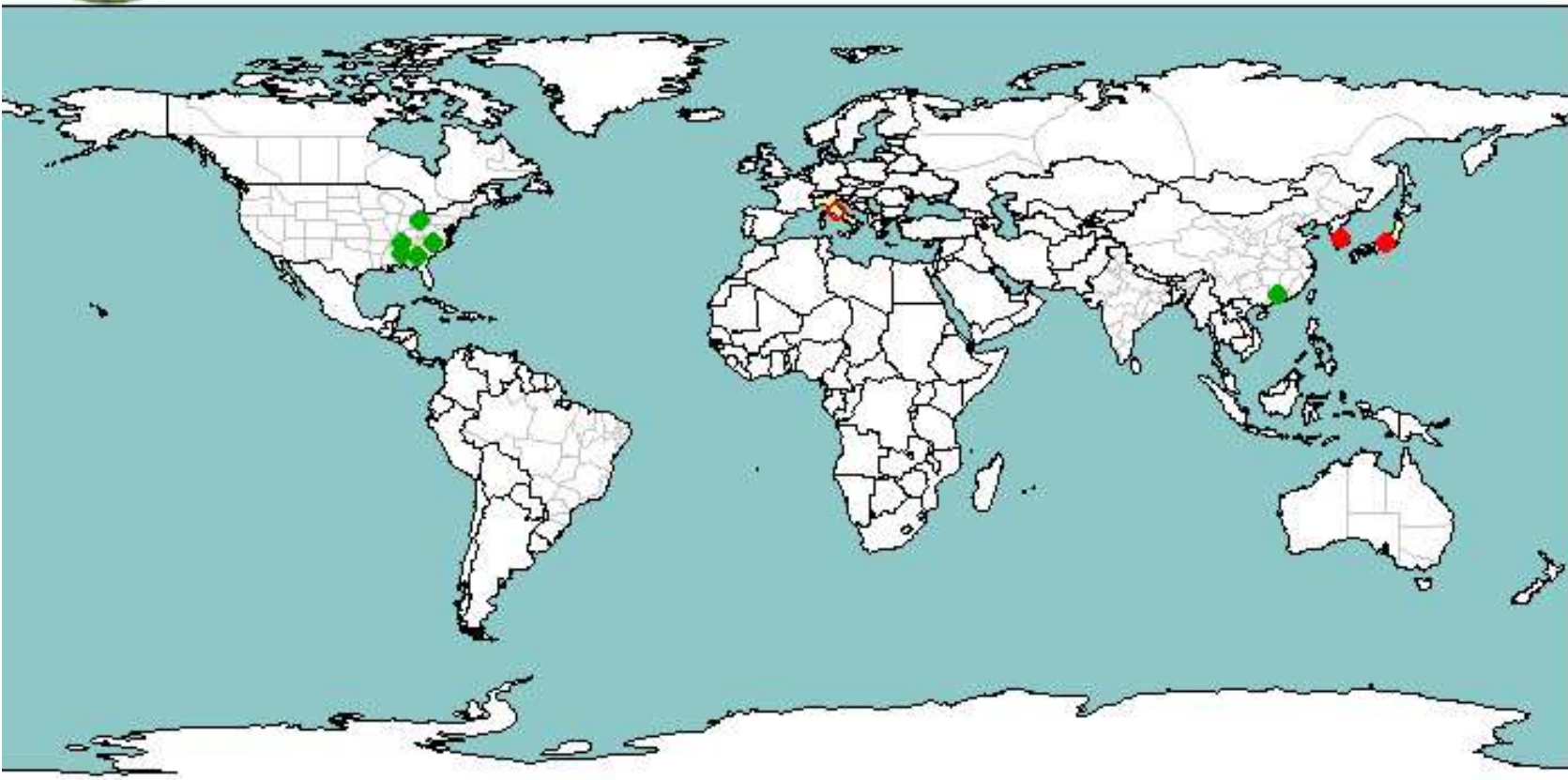
Dryocosmus kuriphilus

- E' un imenottero cinipide che vive a spese del castagno
- **2002:** prima segnalazione in Italia
- **2003:** inserito nella lista A2 dell'EPPO
- **2006:** decisione della Commissione 2006/464/CE che stabilisce misure d'emergenza provvisorie
- **2007:** DM 30 ottobre 2007 “*Misure d'emergenza provvisorie per impedire la diffusione del cinipide del castagno nel territorio della Repubblica italiana*”



Distribution Maps of Quarantine Pests for Europe

Dryocosmus kuriphilus



National record		Subnational record	
	Present		Present
	Present only in some areas		Present only in some areas

2006-09-19

Piemonte
2002

Abruzzo 2005
Lazio 2005
Campania 2005
Lombardia 2006
Liguria 2006
Veneto 2007
Trentino 2007
Sardegna 2007
Emilia-Romagna 2008
Toscana 2008
Marche 2009



Come si riconosce

- Gli attacchi della vespa sono facilmente individuabili per la presenza su foglie e germogli di caratteristiche **galle**.
- Le galle sono ingrossamenti tondeggianti di colore prima verde poi rossastro



Possibilità di diffusione

- Trasporto passivo



- Volo diretto degli adulti

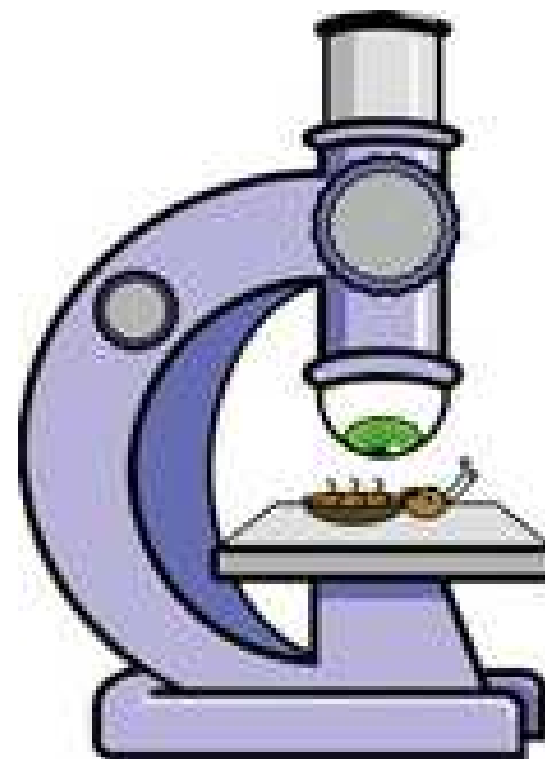


- Materiale vivaistico infestato
(il più pericoloso)



Segnalazioni della presenza dell'insetto

- La prima segnalazione relativa alla presenza di galle su piante di castagno è arrivata da **Carpineti (RE) nel maggio 2008**

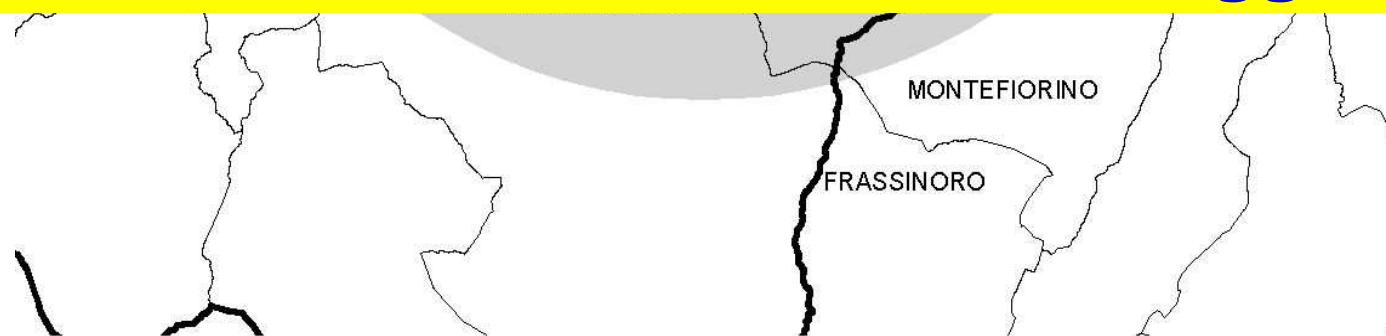




Delimitazione della zona focolaio e
prescrizioni fitosanitarie relative a
Dryocosmus kuriphilus ai sensi del

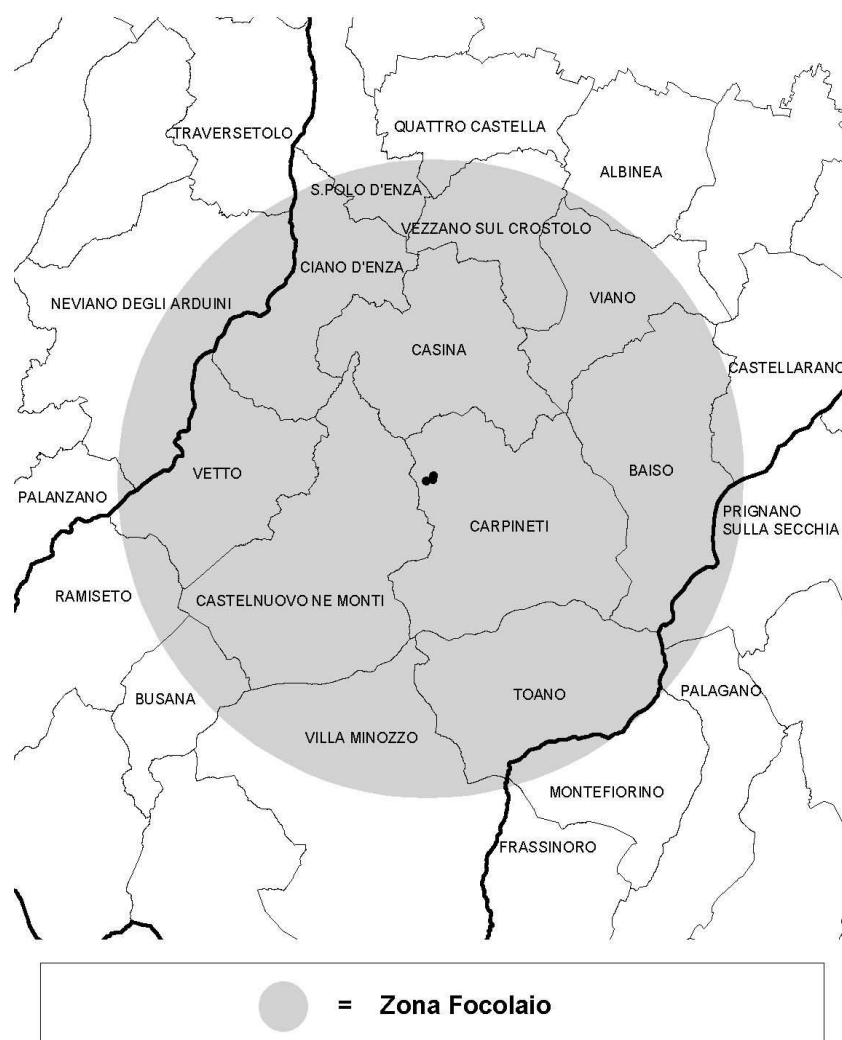
DM 30/10/2007

(determinazione n. 5908 del 23 maggio 2008)

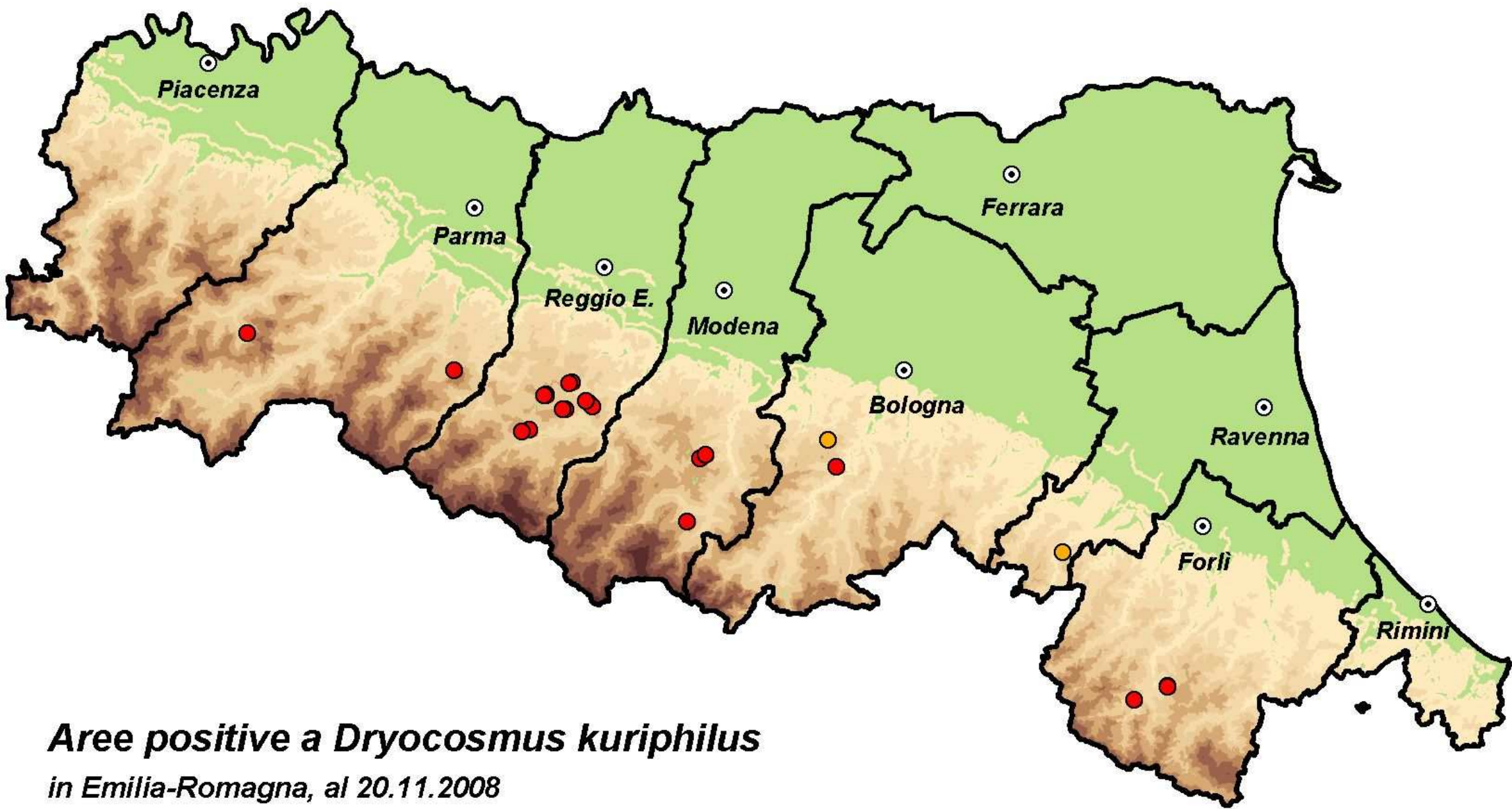


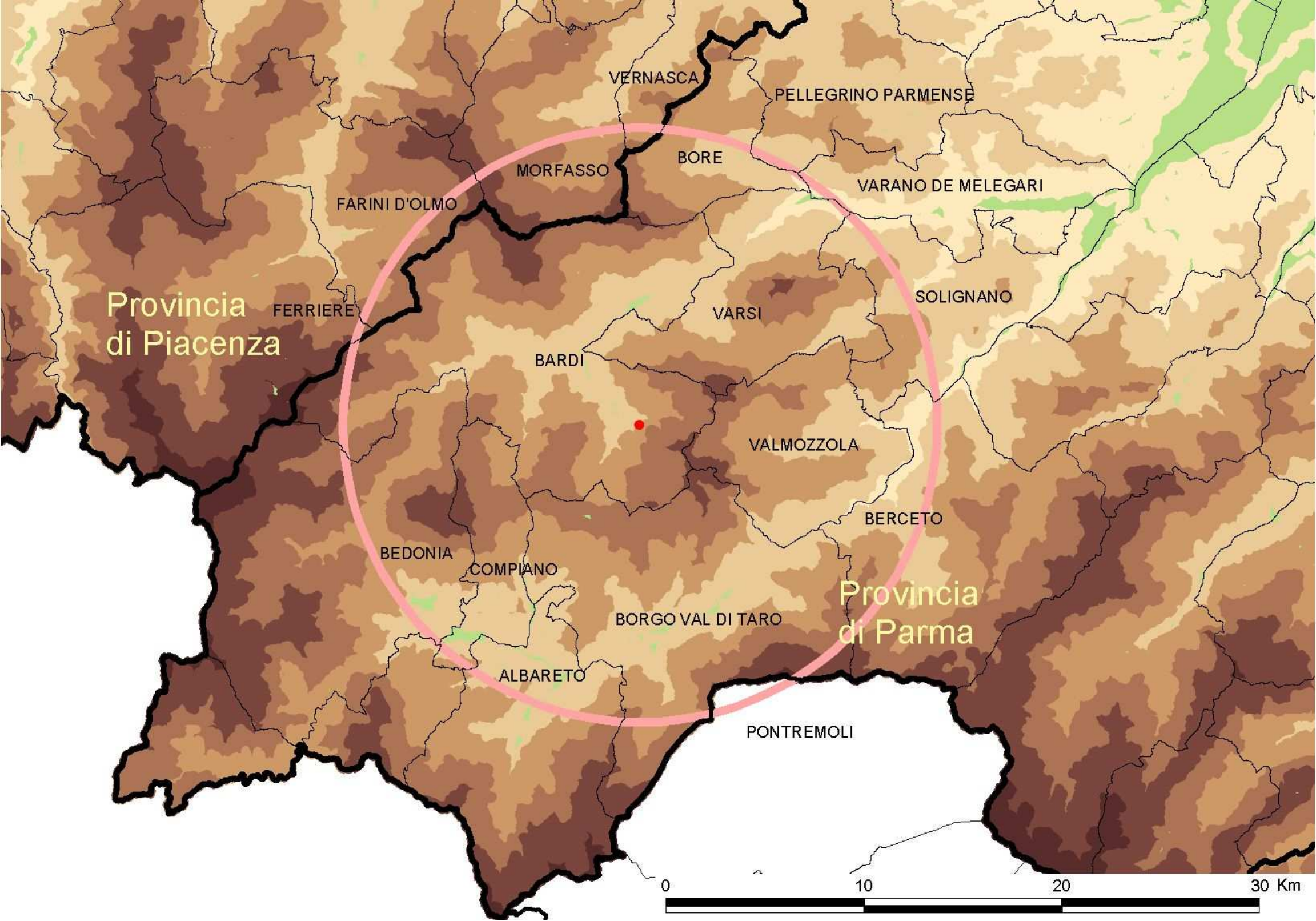
= Zona Focolaio

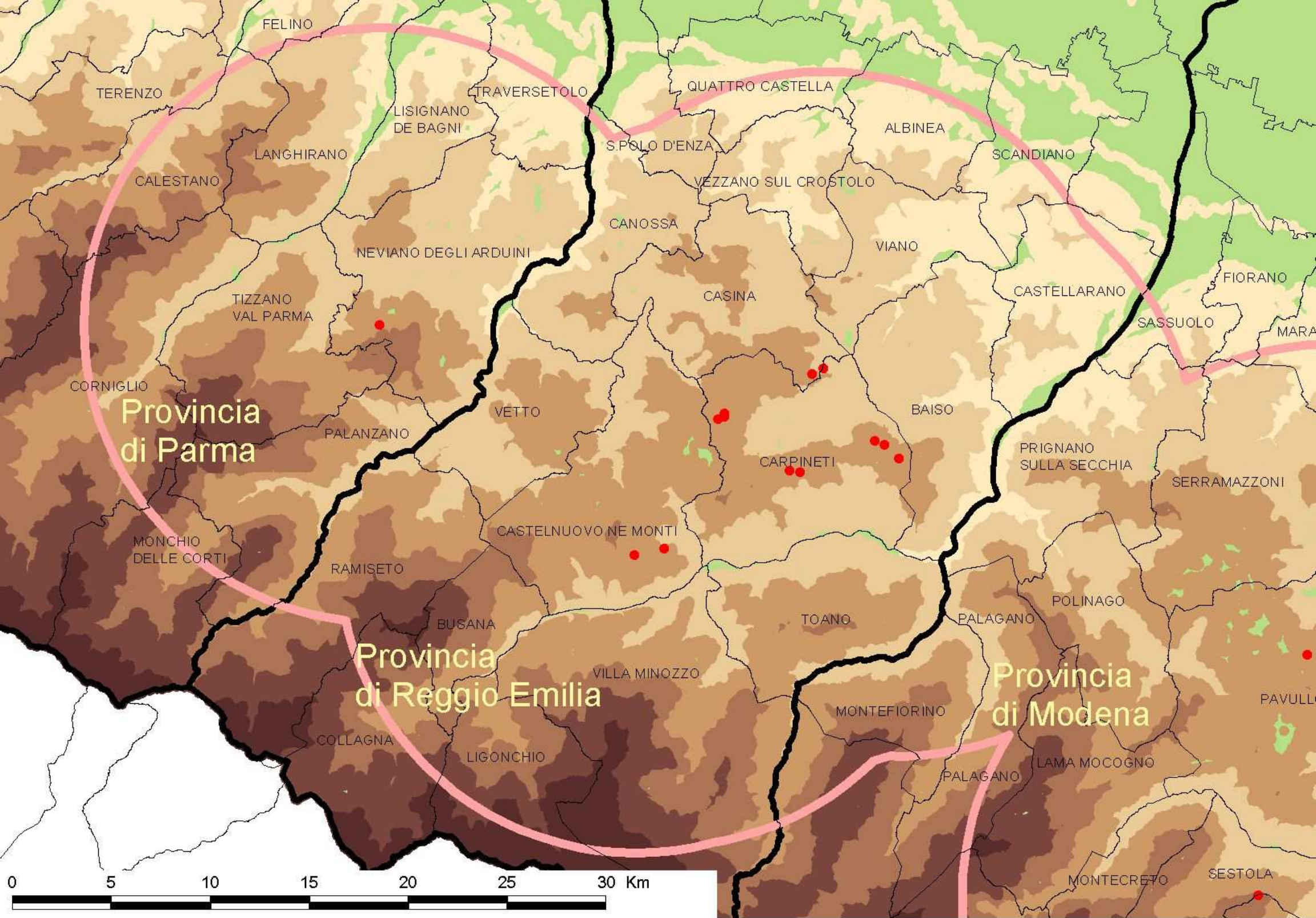
Prescrizioni nella zona focolaio

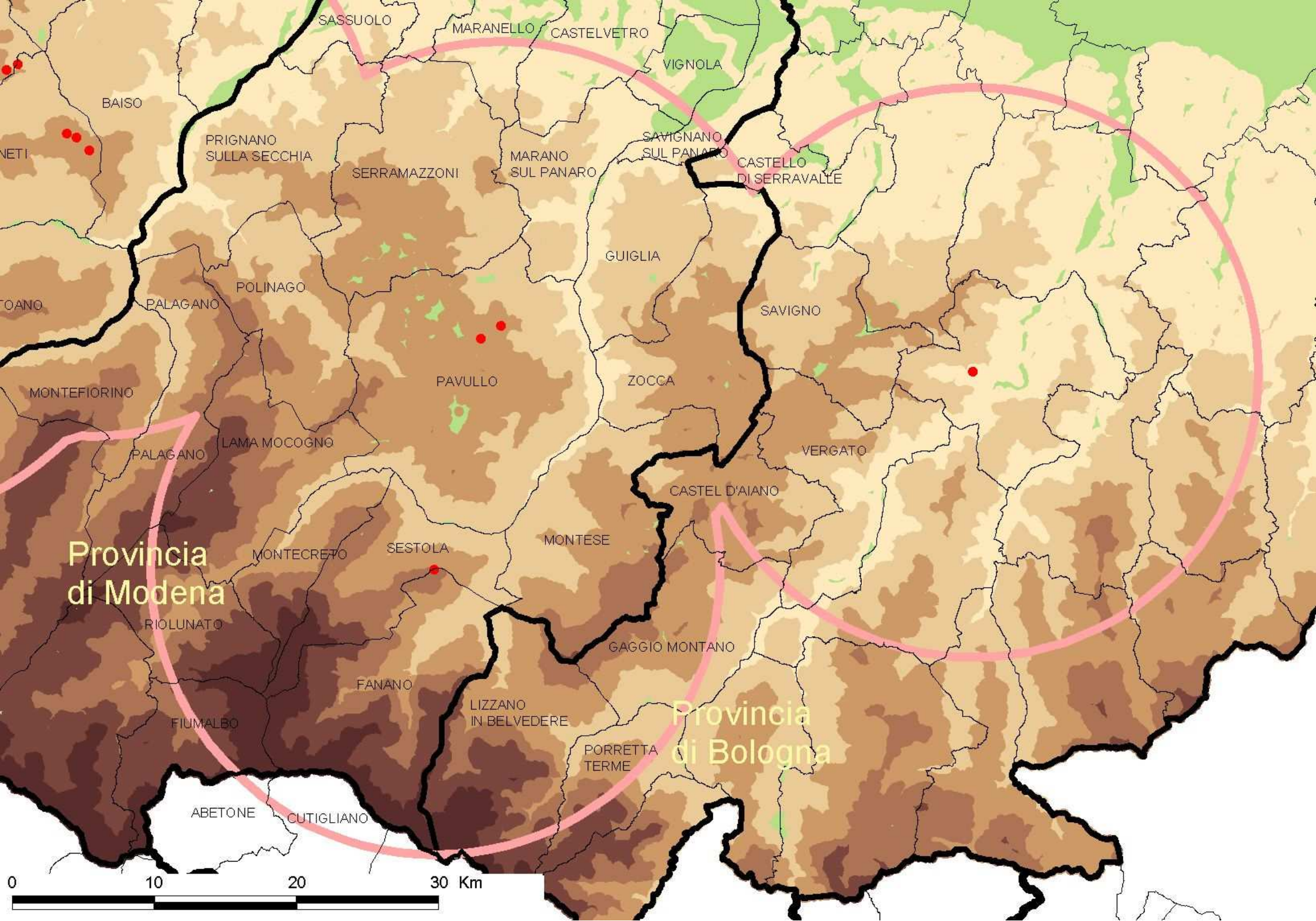


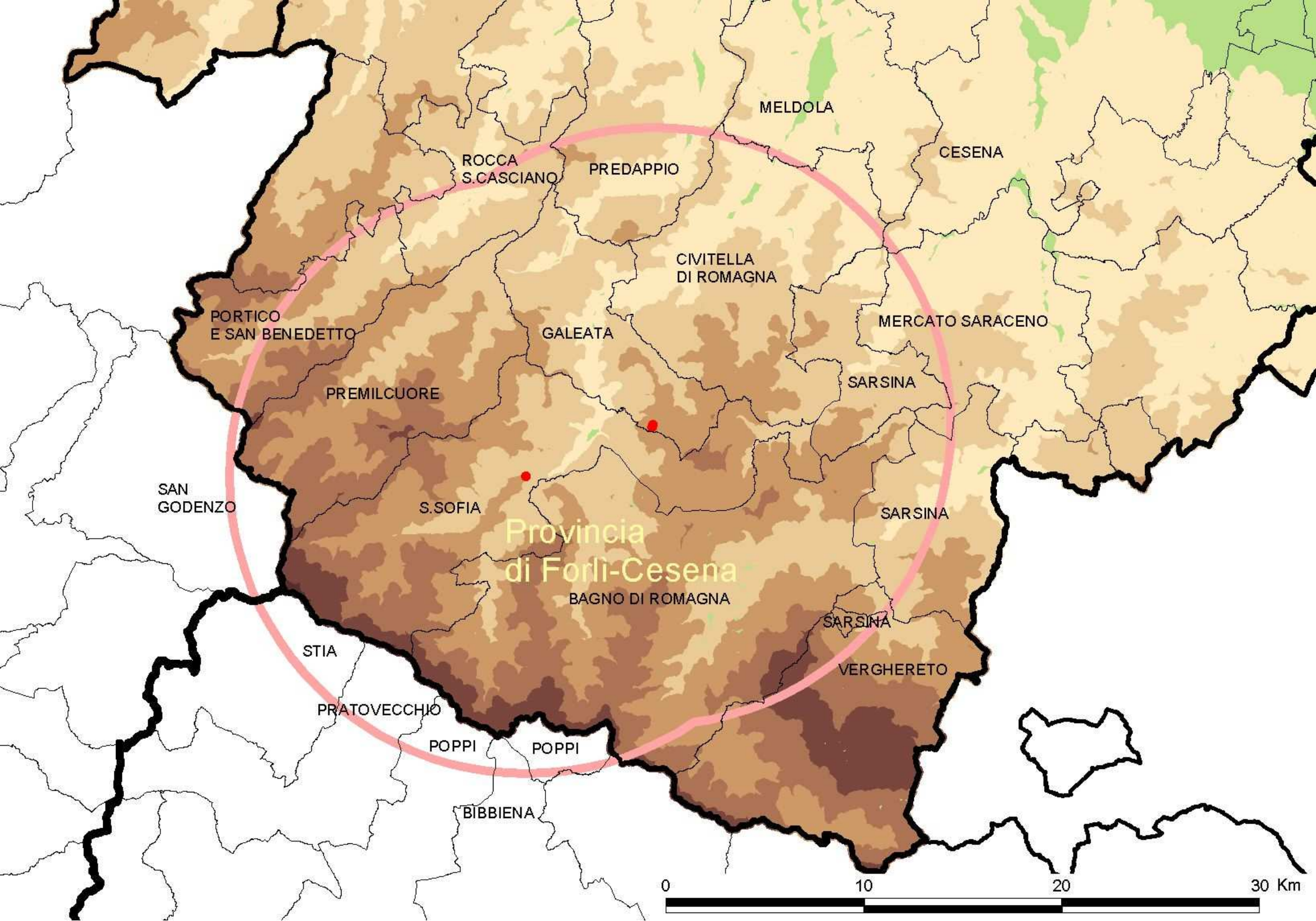
- **Tagliare e bruciare** tutte le parti delle piante di castagno **con galle dell'insetto individuate entro il 15 luglio**
- **Divieto di spostamento** al di fuori o all'interno della zona focolaio dei vegetali di castagno destinati alla propagazione, ad eccezione dei frutti











Il monitoraggio dei focolai

- Servizio Fitosanitario
- Corpo Forestale dello Stato
- Guardie Ecologiche Volontarie

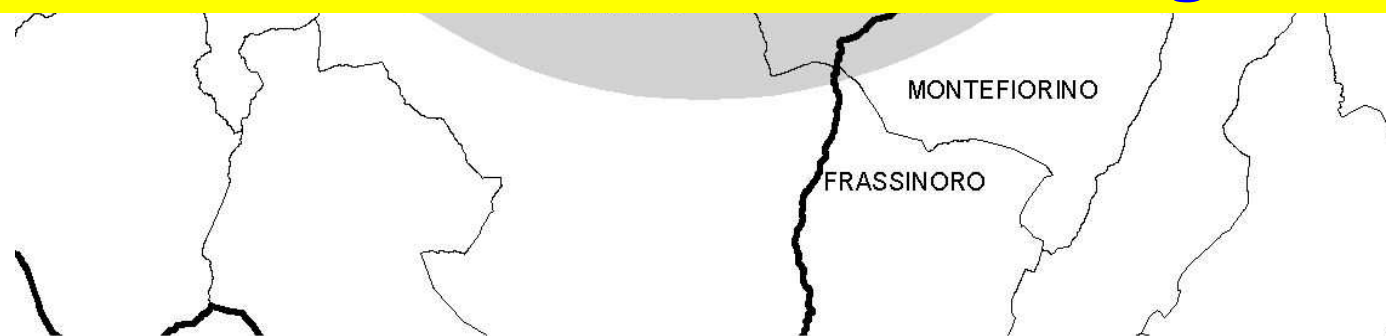




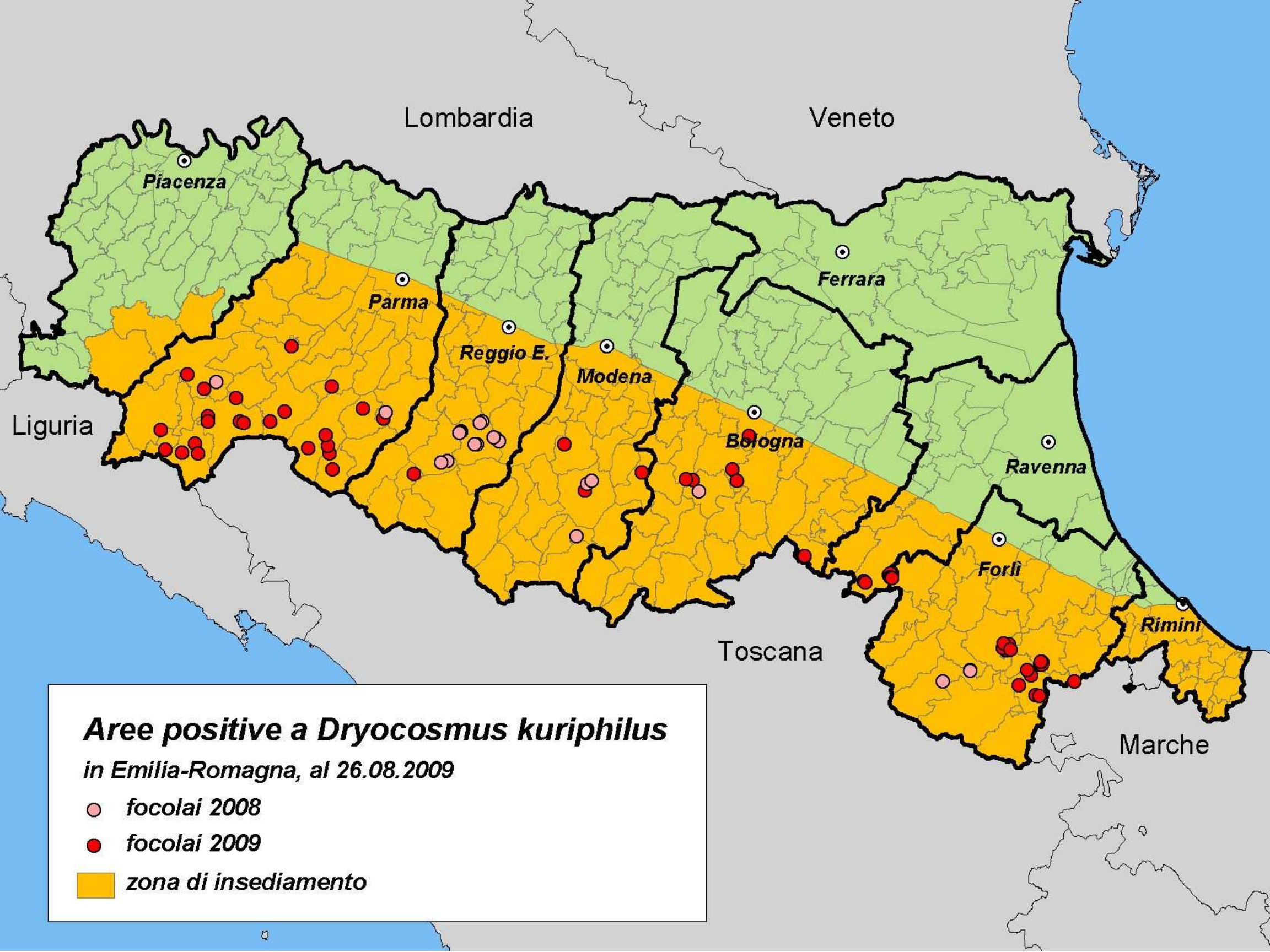
Delimitazione dell'area di insediamento e
prescrizioni fitosanitarie relative a
Dryocosmus kuriphilus ai sensi del

DM 30/10/2007

(determinazione n. 6217 del 6 luglio 2009)



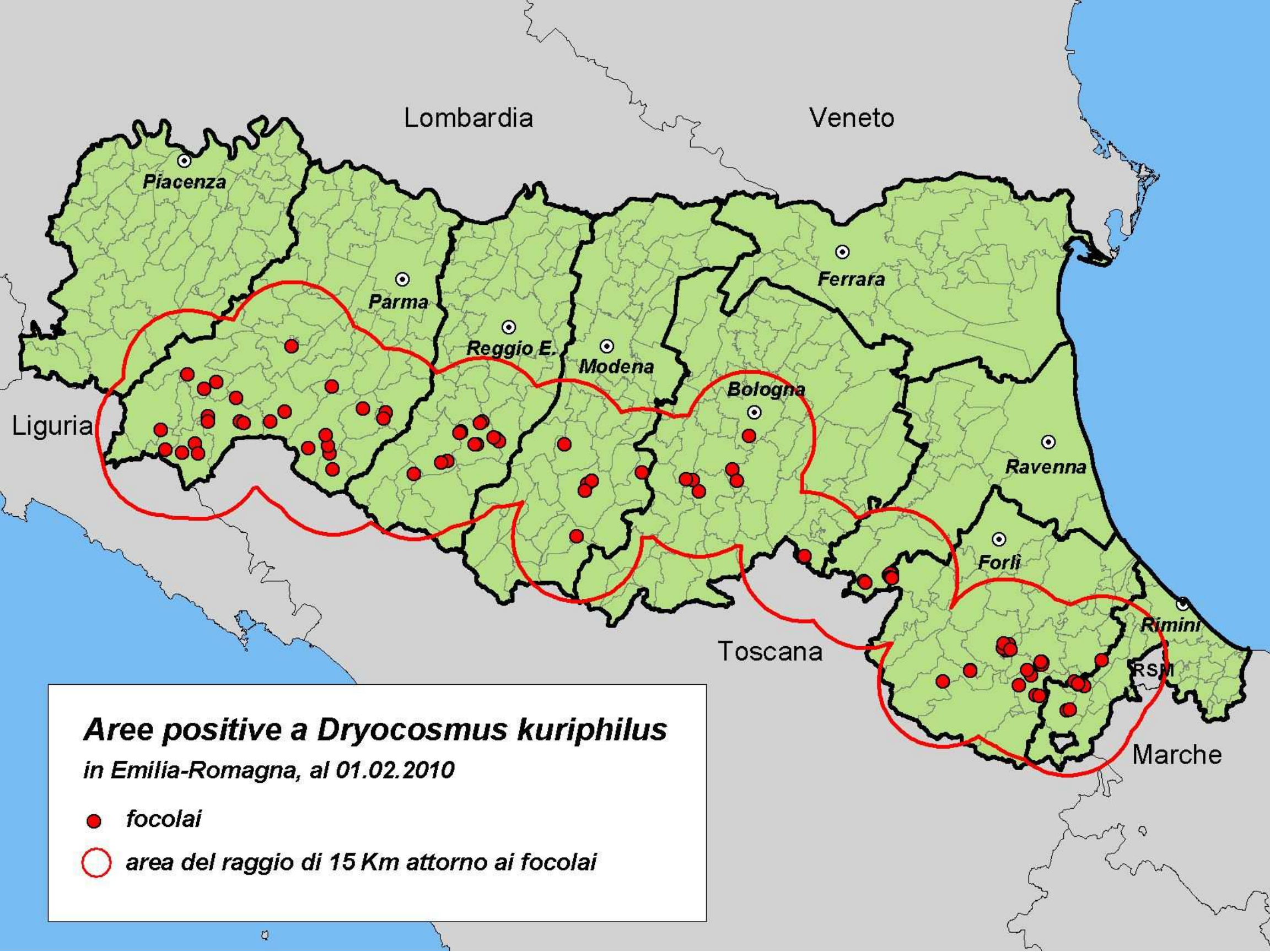
= Zona Focolaio



**Aree positive a *Dryocosmus kuriphilus*
in Emilia-Romagna, al 26.08.2009**

- focolai 2008
- focolai 2009

■ zona di insediamento



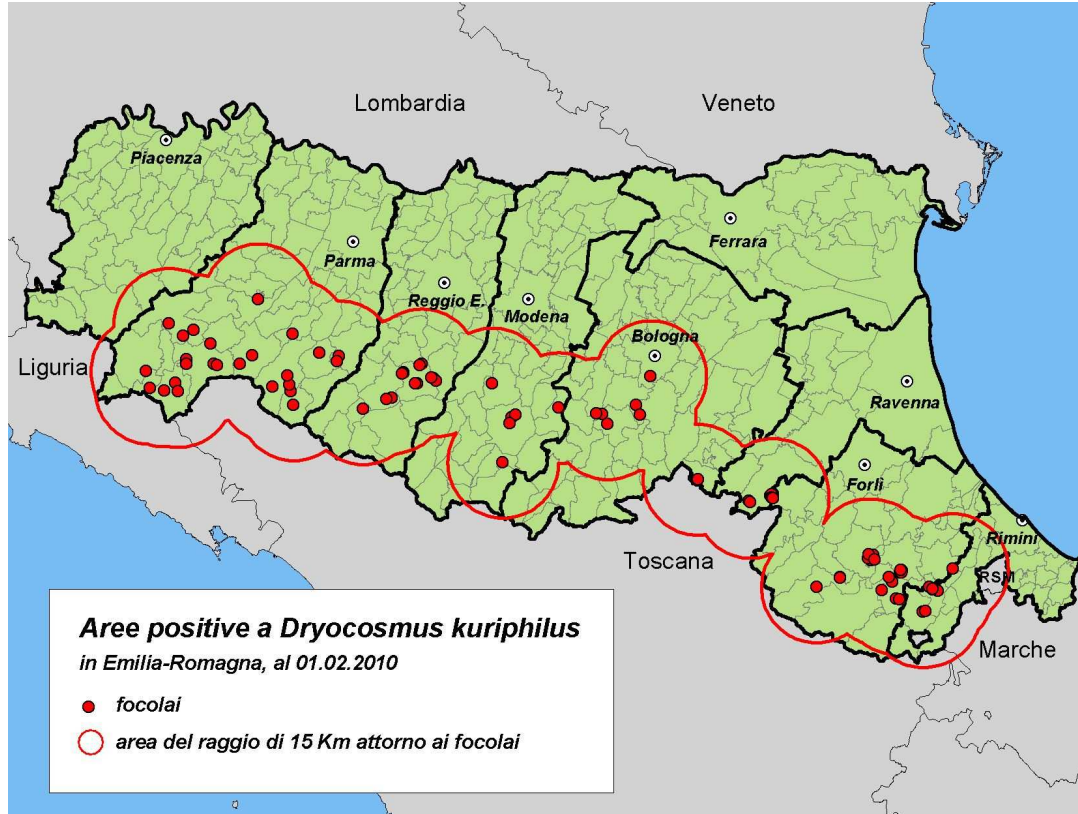
**Aree positive a *Dryocosmus kuriphilus*
in Emilia-Romagna, al 01.02.2010**

- *focolai*
- *area del raggio di 15 Km attorno ai focolai*

ALBARETO	PR
BARDI	PR
BEDONIA	PR
BERCETO	PR
BORGIO VAL DI TARO	PR
CALESTANO	PR
CORNIGLIO	PR
MONCHIO DELLE CORTI	PR
NEVIANO DEGLI ARDUINI	PR
SOLIGNANO	PR
TIZZANO VAL PARMA	PR
TORNOLO	PR

BUSANA	RE
CARPINETI	RE
CASINA	RE
CASTELNOVO NE'MONTI	RE

FANANO	MO
PAVULLO NEL FRIGNANO	MO
SERRAMAZZONI	MO
ZOCCA	MO



BOLOGNA	BO
CASTEL DEL RIO	BO
MARZABOTTO	BO
MONTE SAN PIETRO	BO
SASSO MARCONI	BO

BRISIGHELLA	RA
-------------	----

GALEATA	FC
MERCATO SARACENO	FC
MODIGLIANA	FC
SANTA SOFIA	FC
SARSINA	FC

NOVAFELTRIA	RN
SANT'AGATA FELTRIA	RN
TALAMELLO	RN

Cartografia interattiva fitosanitaria

www.ermesagricoltura.it



Servizio
fitosanitario
Emilia-Romagna



Possibilità di controllo della vespa cinese



- Lotta meccanica



- Trattamenti chimici



- Utilizzo di varietà resistenti



- Controllo biologico

Il lancio di *Torymus sinensis*

Carpineti (RE), 30 aprile 2009







Prospettive



- Nuove introduzioni di *T. sinensis* in altre aree
- Potenziamento del controllo biologico
- Messa a punto di linee guida per la difesa del castagno (**gruppo di lavoro c/o MIPAF**)

A landscape photograph showing a hillside covered in large, mature trees with dense green and yellowing foliage. The ground is covered in grass and fallen leaves. In the middle ground, a small orange tractor is visible near a fence line. The sky is overcast.

GRAZIE a Gian Lorenzo Mazzoli

GRAZIE per l'attenzione