

SERVIZIO FITOSANITARIO

REGIONE EMILIA-ROMAGNA

Bollettino N° 15 - MODELLI PREVISIONALI INSETTI

Situazione fitosanitaria al 15 giugno 2021

I modelli fenologici MRV per gli insetti calcolano la percentuale di sviluppo di uova, larve, pupe e adulti di ciascuna generazione sulla base delle temperature orarie forniti da Idro-Meteo-Clima Arpae Emilia-Romagna. Nelle tabelle sono riportati i dati di elaborazione su una selezione di località suddivise per provincia. I valori in tabella e i valori rappresentati nella mappa regionale si riferiscono alla data riportata sul bollettino.

Come leggere i dati: **GEN**= generazione (Sv: generazione svernante; 1: prima generazione ecc.); **CUM**=percentuale cumulata di uova, larve, pupe e adulti che hanno raggiunto quel determinato stadio; **PRE**= percentuale di uova, larve, pupe e adulti che sono presenti in quel determinato stadio.

Per approfondimenti consultare: <https://agricoltura.regione.emilia-romagna.it/fitosanitario/temi/difesa-sostenibile-delle-produzioni/previsione>

MODELLI

MRV Cydia molesta

MRV Eulia

MRV Carpocapsa

MRV Cydia funebrana














MRV Lobesia botrana

MRV Anarsia lineatella

MRV Psilla del pero

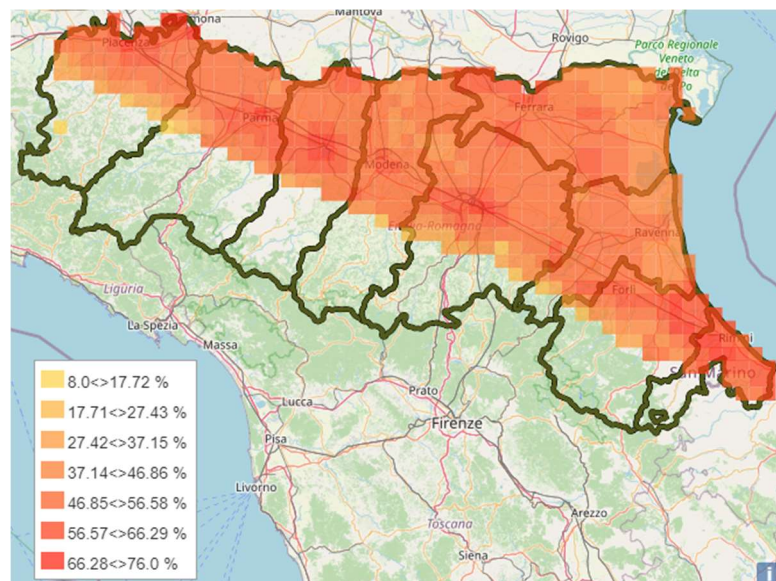
elaborazione terminata al 15 giugno

**TEMPERATURE MASSIME E MINIME PREVISTE
DAL 14 GIUGNO AL 21 GIUGNO 2021**

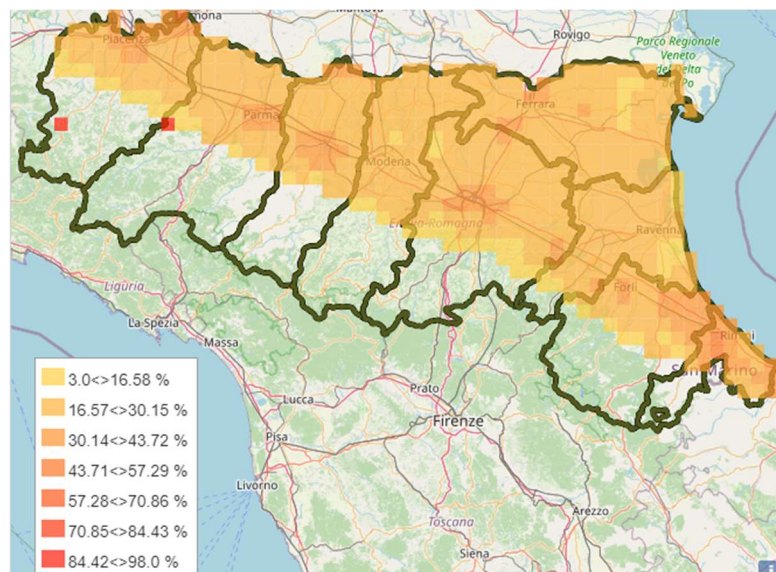
BOLOGNA	lun  29° 16°	mar  30° 18°	mer  32° 19°	gio  32° 19°	ven  34° 21°	sab  36° 22°	dom  36° 22°	lun  36° 21°
FERRARA	lun  28° 17°	mar  30° 17°	mer  32° 18°	gio  33° 19°	ven  34° 20°	sab  36° 22°	dom  36° 22°	lun  36° 21°
RAVENNA	lun  25° 18°	mar  26° 17°	mer  28° 19°	gio  28° 20°	ven  30° 20°	sab  32° 21°	dom  32° 22°	lun  32° 21°
FORLI' CESENA	lun  27° 13°	mar  27° 15°	mer  28° 16°	gio  29° 18°	ven  31° 18°	sab  32° 19°	dom  32° 19°	lun  32° 18°

Cydia molesta

CYDIA MOLESTA - PERCENTUALE CUMULATIVA DI SFARFALLAMENTO (II VOLO)



CYDIA MOLESTA - PERCENTUALE CUMULATIVA DI OVIDEPOSIZIONE (II GENERAZIONE)



BOLOGNA

15 giugno - **ADULTI**: Prosegue lo sfarfallamento del secondo volo (43-62%) e la curva di volo è in fase calante. **UOVA**: in tutte le zone è iniziata l'ovideposizione di seconda generazione (15-33%); con le temperature previste il tempo di sviluppo delle uova è di circa 4 giorni. **LARVE**: E' iniziata la nascita delle larve di seconda generazione (4-18%); sono presenti larve della prima generazione. **Differenze di sviluppo rispetto allo scorso anno**: circa 8 giorni di ritardo

CYDIA MOLESTA	UOVA			LARVE			PUPE			ADULTI		
	GEN	CUM	PRE	GEN	CUM	PRE	GEN	CUM	PRE	GEN	CUM	PRE
Altedo	2	26	14	2	12	32	1	79	25	1	55	29
Bubano	2	26	14	2	12	31	1	80	25	1	55	29
Calderino	2	22	12	2	9	33	1	76	27	1	49	27
Castel Bolognese	2	27	14	2	13	32	1	81	25	1	56	28
Castel San Pietro	2	27	14	2	12	32	1	81	25	1	56	29
Sant' Agata Bolognese	2	15	11	2	4	33	1	71	28	1	43	27
Sala Bolognese	2	18	12	2	6	32	1	73	28	1	46	27
Santa Maria Codifume	2	23	14	2	10	32	1	78	26	1	52	28
San Pietro in Casale N.	2	28	14	2	13	33	1	81	24	1	57	29
Zola Predosa	2	33	15	2	18	34	1	84	22	1	62	29

FERRARA

15 giugno - **ADULTI**: Prosegue lo sfarfallamento del secondo volo (48-60%) e la curva di volo è in fase calante. **UOVA**: prosegue l'ovideposizione di seconda generazione (20-31%); con le temperature previste il tempo di sviluppo delle uova è di circa 4 giorni. **LARVE**: E' iniziata la nascita delle larve di seconda generazione (7-16%); sono presenti larve della prima generazione. **Differenze di sviluppo rispetto allo scorso anno**: circa 8 giorni di ritardo

CYDIA MOLESTA	UOVA			LARVE			PUPE			ADULTI		
	GEN	CUM	PRE	GEN	CUM	PRE	GEN	CUM	PRE	GEN	CUM	PRE
Bondeno	2	28	14	2	13	33	1	80	23	1	57	29
Casaglia	2	31	15	2	16	34	1	82	22	1	60	28
Cona	2	24	14	2	10	32	1	78	25	1	53	28
Copparo	2	20	13	2	7	32	1	75	27	1	48	27
Ospital Monacale	2	26	14	2	12	32	1	80	24	1	56	28
S.Bartolomeo in Bosco	2	22	13	2	9	32	1	77	26	1	51	28

RAVENNA

15 giugno - **ADULTI**: Prosegue lo sfarfallamento del secondo volo (48- 55%) e la curva di volo è in fase calante. **UOVA**: prosegue l'ovideposizione di seconda generazione (18-27%); con le temperature previste il tempo di sviluppo delle uova è di circa 4 giorni. **LARVE**: E' iniziata la nascita delle larve di seconda generazione (7-13%); sono presenti larve della prima generazione. **Differenze di sviluppo rispetto allo scorso anno**: circa 8 giorni di ritardo

CYDIA MOLESTA	UOVA			LARVE			PUPE			ADULTI		
	GEN	CUM	PRE	GEN	CUM	PRE	GEN	CUM	PRE	GEN	CUM	PRE
Alfonsine	2	20	13	2	8	32	1	76	28	1	48	27
Faenza	2	27	14	2	13	32	1	81	25	1	55	28
Massa Lombarda	2	26	14	2	12	32	1	80	25	1	55	29
Savarna Nord	2	18	12	2	6	32	1	74	29	1	45	26
S.Pietro In Trento	2	20	13	2	7	31	1	76	28	1	47	27

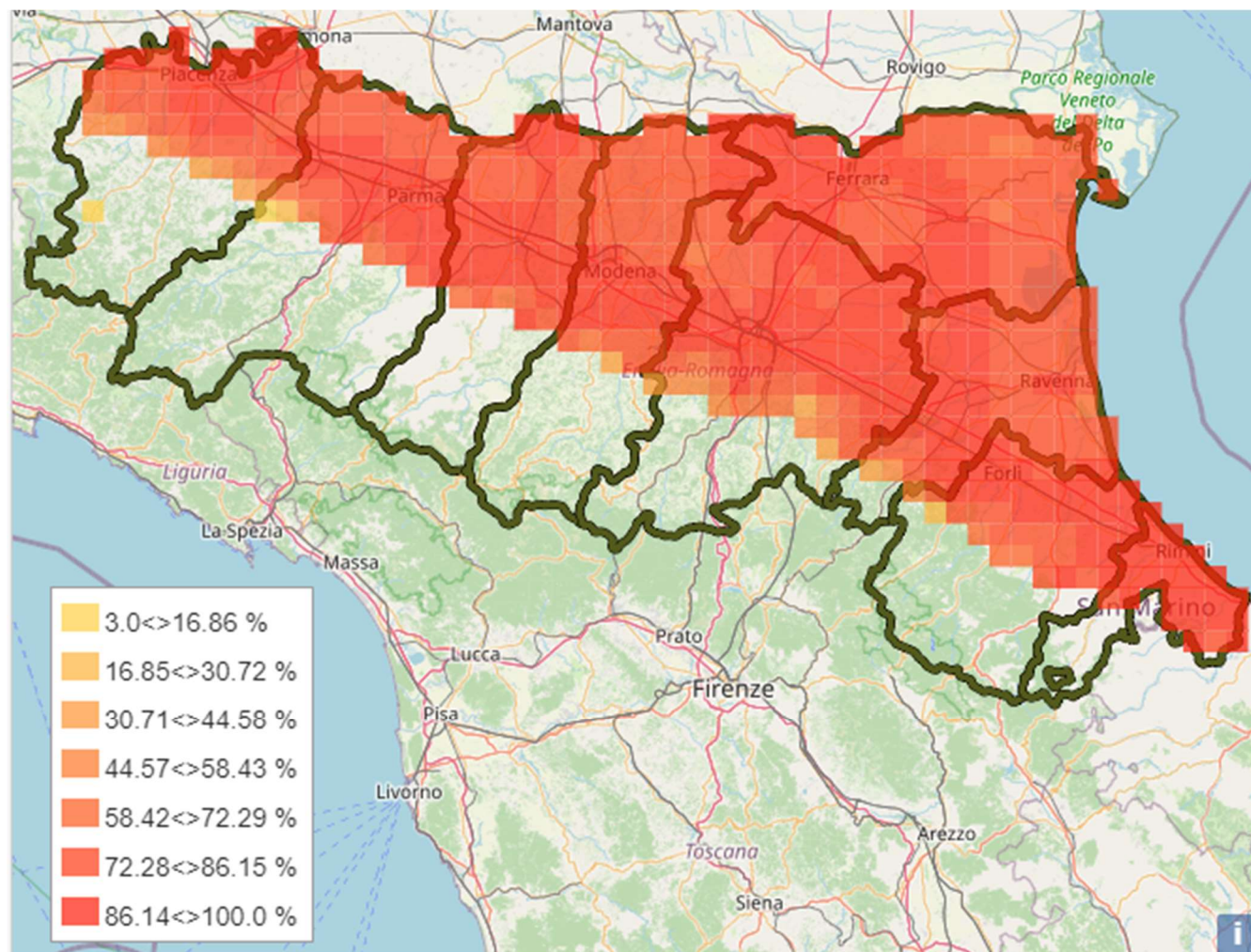
FORLI' CESENA

15 giugno - **ADULTI**: Prosegue lo sfarfallamento del secondo volo (43-73%) e la curva di volo è in fase calante. **UOVA**: prosegue l'ovideposizione di seconda generazione (17-46%); con le temperature previste il tempo di sviluppo delle uova è di circa 4 giorni. **LARVE**: E' iniziata in tutte le zone la nascita delle larve di seconda generazione (5-31%); sono presenti larve della prima generazione. **Differenze di sviluppo rispetto allo scorso anno**: circa 8 giorni di ritardo

CYDIA MOLESTA	UOVA			LARVE			PUPE			ADULTI		
	GEN	CUM	PRE	GEN	CUM	PRE	GEN	CUM	PRE	GEN	CUM	PRE
Bulgarno'	2	37	16	2	22	35	1	87	21	1	66	27
Calisese	2	43	15	2	28	38	1	90	20	1	70	26
Carpinello	2	28	14	2	14	32	1	82	25	1	57	28
Coriano	2	31	15	2	16	32	1	84	24	1	60	28
Fratta Terme	2	27	14	2	13	32	1	81	26	1	55	27
Martorano	2	36	16	2	21	34	1	86	22	1	64	28
Polenta	2	17	11	2	5	32	1	74	30	1	43	25
S.Martino in Strada	2	31	15	2	17	33	1	83	24	1	60	28
S.Martino in Villafranca	2	27	14	2	13	32	1	81	25	1	55	28
S.Paolo	2	46	15	2	31	39	1	92	19	1	73	25
Villagrappa	2	30	14	2	16	33	1	83	24	1	59	28

Anarsia lineatella

ANARSIA LINEATELLA - PERCENTUALE CUMULATIVA DI NASCITA LARVE



BOLOGNA

15 giugno - **ADULTI**: volo in esaurimento. **UOVA**: ovideposizione terminata e presenza di un residuo di uova in fase di sviluppo; con le temperature previste il tempo di sviluppo delle uova è di circa 6 giorni. **LARVE**: prosegue la nascita delle larve di prima generazione (72-95%). **Differenze di sviluppo rispetto allo scorso anno**: circa 9 giorni di ritardo.

ANARSIA	UOVA			LARVE			PUPE			ADULTI		
	GEN	CUM	PRE	GEN	CUM	PRE	GEN	CUM	PRE	GEN	CUM	PRE
Altedo	1	100	11	1	89	89	0	0	0	0	0	6
Bubano	1	100	9	1	90	90	0	0	0	0	0	5
Calderino	1	99	14	1	85	85	0	0	0	0	0	10
Castel Bolognese	1	100	9	1	91	91	0	0	0	0	0	4
Castel San Pietro	1	100	9	1	91	91	0	0	0	0	0	4
Sant' Agata Bolognese	1	97	25	1	72	72	0	0	0	0	0	26
Sala Bolognese	1	98	21	1	78	78	0	0	0	0	0	18
Santa Maria Codifiume	1	99	13	1	87	87	0	0	0	0	0	9
San Pietro in Casale N.	1	100	9	1	91	91	0	0	0	0	0	5
Zola Predosa	1	100	5	1	95	95	0	0	0	0	0	2

FERRARA

15 giugno - **ADULTI**: volo in esaurimento. **UOVA**: ovideposizione terminata e presenza di un residuo di uova in fase di sviluppo; con le temperature previste il tempo di sviluppo delle uova è di circa 6 giorni. **LARVE**: prosegue la nascita delle larve di prima generazione (80-93%). **Differenze di sviluppo rispetto allo scorso anno**: circa 9 giorni di ritardo.

ANARSIA	UOVA			LARVE			PUPE			ADULTI		
	GEN	CUM	PRE	GEN	CUM	PRE	GEN	CUM	PRE	GEN	CUM	PRE
Bondeno	1	100	9	1	91	91	0	0	0	0	0	5
Casaglia	1	100	7	1	93	92	0	0	0	0	0	4
Cona	1	99	13	1	86	86	0	0	0	0	0	10
Copparo	1	98	19	1	80	79	0	0	0	0	0	17
Ospital Monacale	1	100	10	1	90	90	0	0	0	0	0	5
S.Bartolomeo in Bosco	1	99	15	1	85	84	0	0	0	0	0	11

RAVENNA

15 giugno - **ADULTI**: volo in esaurimento. **UOVA**: ovideposizione terminata e presenza di un residuo di uova in fase di sviluppo; con le temperature previste il tempo di sviluppo delle uova è di circa 6 giorni. **LARVE**: prosegue la nascita delle larve di prima generazione (79-92%). **Differenze di sviluppo rispetto allo scorso anno**: circa 5 giorni di ritardo.

ANARSIA	UOVA			LARVE			PUPE			ADULTI		
	GEN	CUM	PRE	GEN	CUM	PRE	GEN	CUM	PRE	GEN	CUM	PRE
Alfonsine	1	99	15	1	84	83	0	0	0	0	0	12
Faenza	1	100	9	1	91	90	0	0	0	0	0	5
Massa Lombarda	1	100	8	1	92	92	0	0	0	0	0	4
Savarna Nord	1	98	20	1	79	79	0	0	0	0	0	17
S.Pietro In Trento	1	99	16	1	83	82	0	0	0	0	0	12

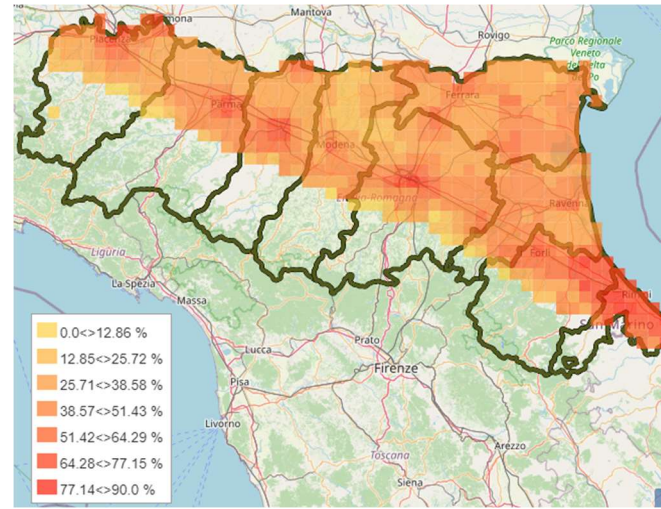
FORLI' CESENA

15 giugno - **ADULTI**: volo in esaurimento. **UOVA**: ovideposizione terminata e presenza di un residuo di uova in fase di sviluppo; con le temperature previste il tempo di sviluppo delle uova è di circa 6 giorni. **LARVE**: prosegue la nascita delle larve di prima generazione (79-92%). **PUPE**: nelle zone più calde è iniziato l'incrisalidamento. **Differenze di sviluppo rispetto allo scorso anno**: circa 5 giorni di ritardo.

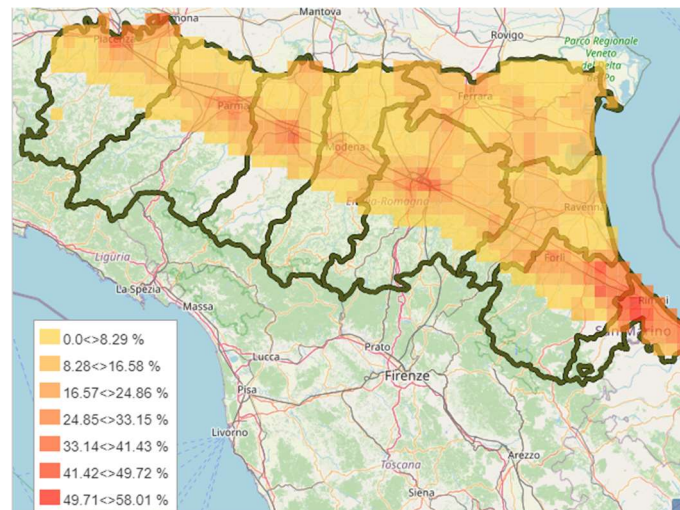
ANARSIA	UOVA			LARVE			PUPE			ADULTI		
	GEN	CUM	PRE	GEN	CUM	PRE	GEN	CUM	PRE	GEN	CUM	PRE
Bulgarno'	1	0	3	1	98	96	1	1	1	0	0	0
Calisese	1	0	1	1	99	96	1	3	3	0	0	0
Carpinello	1	0	7	1	93	92	0	0	0	0	0	3
Coriano	1	0	4	1	96	96	0	0	0	0	0	1
Fratta Terme	1	0	9	1	91	91	0	0	0	0	0	4
Martorano	1	0	3	1	97	96	0	0	0	0	0	0
Polenta	1	98	22	1	77	77	0	0	0	0	0	17
S.Martino in Strada	1	0	5	1	95	94	0	0	0	0	0	2
S.Martino in Villafranca	1	0	8	1	91	91	0	0	0	0	0	4
S.Paolo	1	0	0	1	100	94	1	6	6	0	0	0
Villagrappa	1	100	6	1	94	93	0	0	0	0	0	3

EULIA *Argyrotaenia pulchellana*

EULIA - PERCENTUALE CUMULATIVA SFARFALLAMENTO (II VOLO)



EULIA - PERCENTUALE CUMULATIVA DI OVIDEPOSIZIONE (II GENERAZIONE)



BOLOGNA

15 giugno - **LARVE:** presenti larve di prima generazione (9-27%); è iniziata la nascita delle larve di seconda generazione nella zona più calda (1%). **ADULTI:** prosegue il secondo volo (17-54%). **UOVA:** in tutte le zone è iniziata l'ovideposizione di seconda generazione (5-22%); con le temperature previste il tempo di sviluppo delle uova è di circa 8 giorni.

Differenze di sviluppo rispetto allo scorso anno: circa 10 giorni di ritardo.

EULIA	UOVA			LARVE			PUPE			ADULTI		
	GEN	CUM	PRE	GEN	CUM	PRE	GEN	CUM	PRE	GEN	CUM	PRE
Altedo	2	11	11	1	0	11	1	89	50	1	39	38
Bubano	2	13	12	1	0	10	1	91	48	1	43	41
Calderino	2	12	11	1	0	10	1	91	47	1	44	42
Castel Bolognese	2	15	14	1	0	8	1	92	44	1	48	46
Castel San Pietro	2	14	13	1	0	9	1	91	46	1	45	43
Sant' Agata Bolognese	2	3	3	1	0	27	1	73	56	1	17	17
Sala Bolognese	2	5	5	1	0	21	1	79	56	1	23	22
Santa Maria Codifume	2	8	7	1	0	15	1	85	53	1	32	31
San Pietro in Casale N.	2	12	12	1	0	11	1	90	49	1	41	39
Zola Predosa	2	22	21	2	1	6	1	95	37	1	59	54

FERRARA

15 giugno - **LARVE:** presenti larve di prima generazione (9-17%); la nascita delle larve di seconda generazione è prevista tra la metà e la fine della settimana in corso a seconda delle zone. **ADULTI:** prosegue il secondo volo (28-45%).

UOVA: in tutte le zone è iniziata l'ovideposizione di seconda generazione (6-14%); con le temperature previste il tempo di sviluppo delle uova è di circa 8 giorni. **Differenze di sviluppo rispetto allo scorso anno:** circa 11 giorni di ritardo.

EULIA	UOVA			LARVE			PUPE			ADULTI		
	GEN	CUM	PRE	GEN	CUM	PRE	GEN	CUM	PRE	GEN	CUM	PRE
Bondeno	2	11	11	1	0	12	1	89	50	1	39	38
Casaglia	2	14	13	1	0	9	1	91	46	1	45	43
Cona	2	8	8	1	0	14	1	86	53	1	33	33
Copparo	2	6	5	1	0	17	1	83	55	1	28	28
Ospital Monacale	2	10	10	1	0	12	1	88	50	1	38	37
S.Bartolomeo in Bosco	2	7	7	1	0	16	1	84	54	1	30	29

RAVENNA

15 giugno - **LARVE:** presenti larve di prima generazione (9-17%); la nascita delle larve di seconda generazione è prevista dopo la metà della settimana in corso. **ADULTI:** prosegue il secondo volo (28-45%). **UOVA:** in tutte le zone è iniziata l'ovideposizione di seconda generazione (34-54%); con le temperature previste il tempo di sviluppo delle uova è di circa 8 giorni. **Differenze di sviluppo rispetto allo scorso anno:** circa 8 giorni di ritardo.

EULIA	UOVA			LARVE			PUPE			ADULTI		
	GEN	CUM	PRE	GEN	CUM	PRE	GEN	CUM	PRE	GEN	CUM	PRE
Alfonsine	2	9	9	1	0	11	1	89	51	1	39	38
Faenza	2	15	14	1	0	8	1	93	43	1	50	48
Massa Lombarda	2	14	13	1	0	9	1	91	46	1	46	44
Savarna Nord	2	7	7	1	0	13	1	87	53	1	34	33
S.Pietro In Trento	2	7	7	1	0	13	1	87	53	1	35	34

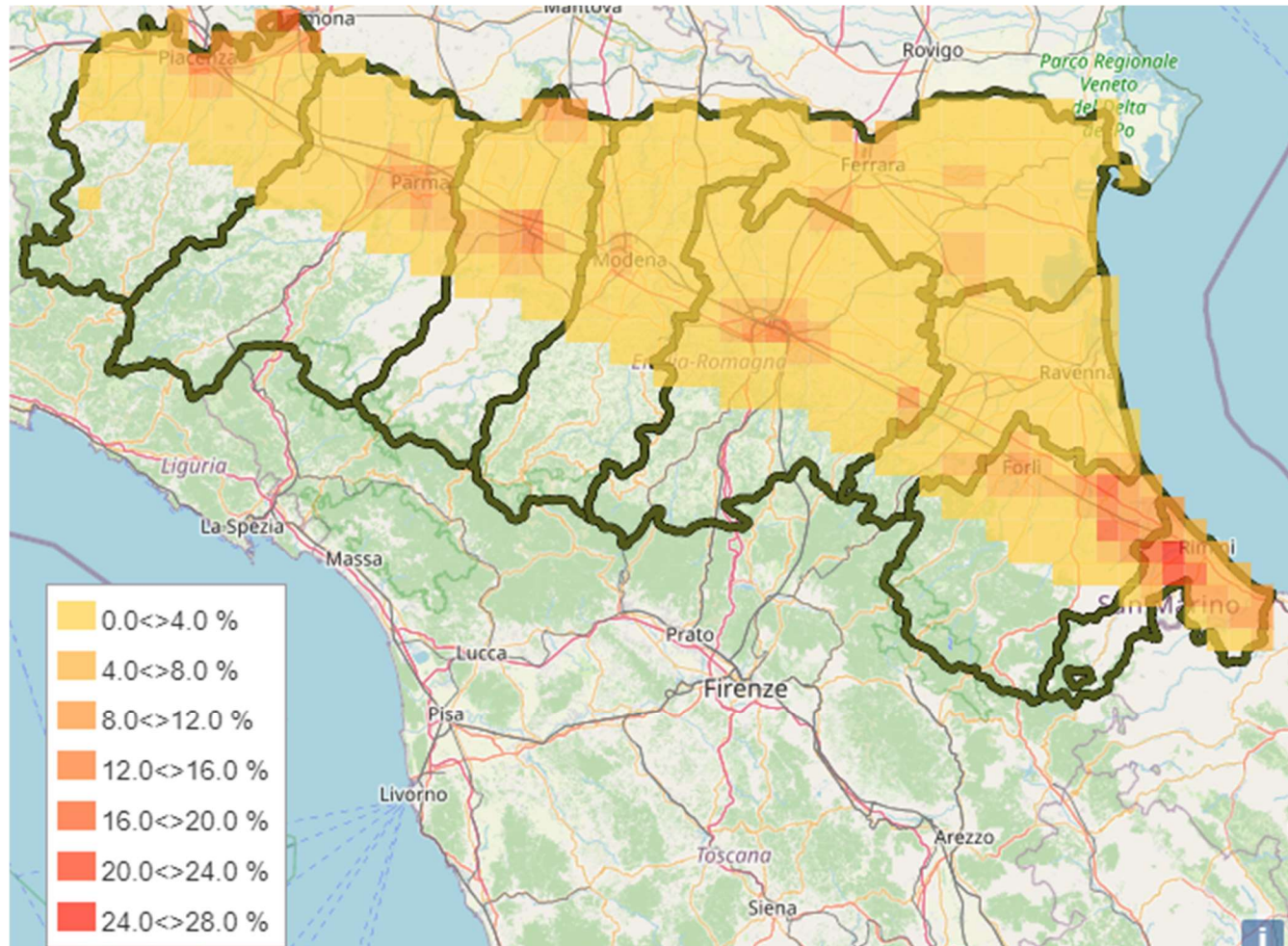
FORLI' CESENA

15 giugno - **LARVE:** presenti larve di prima generazione (5-13%); è iniziata la nascita delle larve di seconda generazione nelle zone più calde (1%). **ADULTI:** prosegue il secondo volo (17-54%). **UOVA:** in tutte le zone è iniziata l'ovideposizione di seconda generazione (1-10%); con le temperature previste il tempo di sviluppo delle uova è di circa 8 giorni. **Differenze di sviluppo rispetto allo scorso anno:** circa 7 giorni di ritardo.

EULIA	UOVA			LARVE			PUPE			ADULTI		
	GEN	CUM	PRE	GEN	CUM	PRE	GEN	CUM	PRE	GEN	CUM	PRE
Bulgarno'	2	33	29	2	3	5	1	98	25	1	73	64
Calisese	2	44	37	2	6	7	1	99	17	1	82	66
Carpinello	2	19	18	2	1	6	1	95	37	1	58	54
Coriano	2	33	29	2	3	5	1	98	24	1	74	65
Fratte Terme	2	16	16	1	0	7	1	94	41	1	54	51
Martorano	2	31	28	2	3	5	1	98	26	1	72	63
Polenta	2	7	7	1	0	13	1	87	53	1	35	34
S.Martino in Strada	2	24	22	2	1	5	1	96	33	1	63	58
S.Martino in Villafranca	2	16	15	1	0	7	1	94	41	1	53	50
S.Paolo	2	54	44	2	10	11	1	99	11	1	88	64
Villagrappa	2	22	20	2	1	6	1	96	35	1	60	56

CARPOCAPSA *Cydia pomonella*

CARPOCAPSA – PERCENTUALE CUMULATIVA INCRISALIDAMENTO (I GENERAZIONE)



BOLOGNA

15 giugno - **ADULTI**: primo volo in calo/termine. Il secondo volo, se le temperature previste a medio termine saranno confermate, è previsto a partire dalla seconda metà della prossima settimana nelle zone più anticipate. **LARVE**: terminata la nascita delle larve della prima generazione; presenti larve di tutte le età. **PUPE**: è iniziato l'incrisalidamento. **Differenze di sviluppo rispetto allo scorso anno**: circa 9 giorni di ritardo.

CARPOCAPSA	UOVA			LARVE			PUPE			ADULTI		
	GEN	CUM	PRE	GEN	CUM	PRE	GEN	CUM	PRE	GEN	CUM	PRE
Altedo	1	100	0	1	99	96	1	3	3	0	0	10
Bubano	1	100	0	1	99	96	1	4	4	0	0	8
Calderino	1	100	0	1	99	97	1	2	2	0	0	11
Castel Bolognese	1	100	0	1	100	95	1	4	4	0	0	6
Castel San Pietro	1	100	0	1	99	95	1	4	4	0	0	7
Sant' Agata Bolognese	1	100	2	1	98	97	0	0	0	0	0	30
Sala Bolognese	1	100	2	1	98	97	0	0	0	0	0	24
Santa Maria Codifiume	1	100	0	1	99	97	1	2	2	0	0	15
San Pietro in Casale N.	1	100	0	1	99	96	1	4	4	0	0	9
Zola Predosa	1	100	0	1	100	93	1	7	7	0	0	5

FERRARA

15 giugno - **ADULTI**: primo volo in calo/termine. Il secondo volo, se le temperature previste a medio termine saranno confermate, è previsto a partire dalla seconda metà della prossima settimana nelle zone più anticipate. **LARVE**: terminata la nascita delle larve della prima generazione; presenti larve di tutte le età. **PUPE**: è iniziato l'incrisalidamento. **Differenze di sviluppo rispetto allo scorso anno**: circa 8 giorni di ritardo.

CARPOCAPSA	UOVA			LARVE			PUPE			ADULTI		
	GEN	CUM	PRE	GEN	CUM	PRE	GEN	CUM	PRE	GEN	CUM	PRE
Bondeno	1	100	0	1	99	96	1	4	4	0	0	11
Casaglia	1	100	0	1	99	95	1	5	5	0	0	9
Cona	1	100	0	1	99	97	1	2	2	0	0	16
Copparo	1	100	1	1	98	97	1	1	1	0	0	21
Ospital Monacale	1	100	0	1	99	96	1	3	3	0	0	11
S.Bartolomeo in Bosco	1	100	0	1	99	97	1	2	2	0	0	16

RAVENNA

15 giugno - **ADULTI**: primo volo in calo/termine. Il secondo volo, se le temperature previste a medio termine saranno confermate, è previsto a partire dalla seconda metà della prossima settimana nelle zone più anticipate. **LARVE**: terminata la nascita delle larve della prima generazione; presenti larve di tutte le età. **PUPE**: è iniziato l'incrisolidamento. **Differenze di sviluppo rispetto allo scorso anno**: circa 4 giorni di ritardo.

CARPOCAPSA	UOVA			LARVE			PUPE			ADULTI		
	GEN	CUM	PRE	GEN	CUM	PRE	GEN	CUM	PRE	GEN	CUM	PRE
Alfonsine	1	100	0	1	99	97	1	2	2	0	0	13
Faenza	1	100	0	1	99	95	1	5	4	0	0	7
Massa Lombarda	1	100	0	1	99	95	1	4	4	0	0	8
Savarna Nord	1	100	1	1	99	97	1	1	1	0	0	16
S.Pietro In Trento	1	100	0	1	99	97	1	2	2	0	0	14

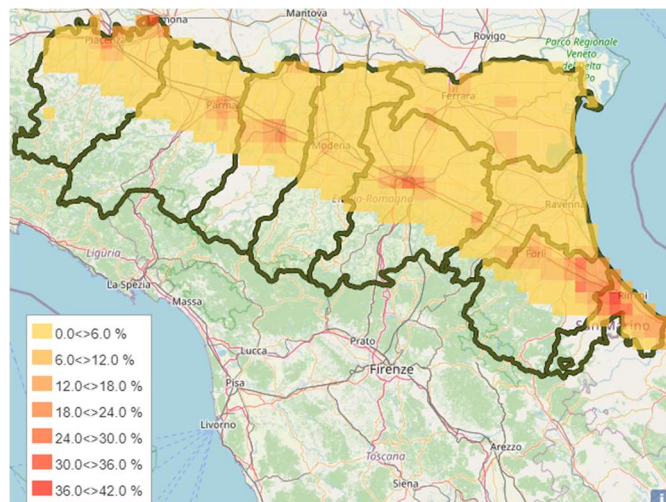
FORLI' CESENA

15 giugno - **ADULTI**: primo volo in calo/termine. Il secondo volo, se le temperature previste a medio termine saranno confermate, è previsto a partire dal fine settimana nelle zone più anticipate (San Paolo e Calisese), mentre nelle altre zone da metà della settimana prossima. **LARVE**: terminata la nascita delle larve della prima generazione; presenti larve di tutte le età. **PUPE**: è iniziato l'incrisolidamento. **Differenze di sviluppo rispetto allo scorso anno**: circa 3 giorni di ritardo

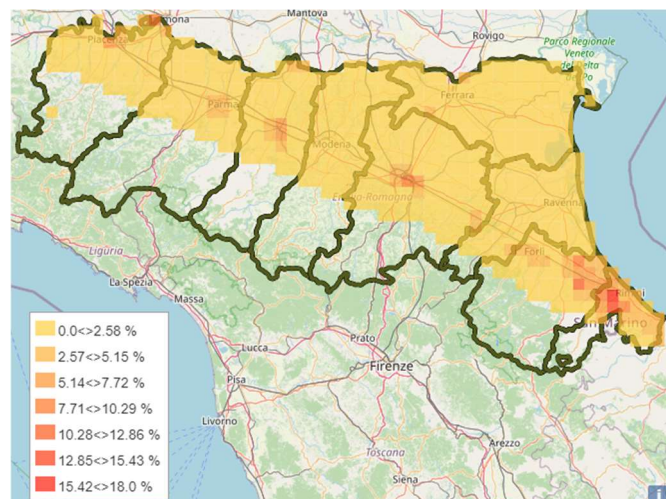
CARPOCAPSA	UOVA			LARVE			PUPE			ADULTI		
	GEN	CUM	PRE	GEN	CUM	PRE	GEN	CUM	PRE	GEN	CUM	PRE
Bulgarno'	1	100	0	1	100	88	1	12	12	0	0	2
Calisese	1	100	0	1	100	82	1	18	18	0	0	0
Carpinello	1	100	0	1	100	94	1	6	6	0	0	4
Coriano	1	100	0	1	100	91	1	9	9	0	0	2
Fratta Terme	1	100	0	1	100	95	1	5	5	0	0	6
Martorano	1	100	0	1	100	89	1	11	11	0	0	2
Polenta	1	100	1	1	99	98	1	1	1	0	0	15
S.Martino in Strada	1	100	0	1	100	92	1	8	8	0	0	3
S.Martino in Villafranca	1	100	0	1	100	95	1	5	5	0	0	6
S.Paolo	1	100	0	1	100	76	1	24	24	0	0	0
Villagrappa	1	100	0	1	100	93	1	7	7	0	0	4

CIDIA DEL SUSINO *Cydia funebrana*

CIDIA DEL SUSINO – PERCENTUALE CUMULATIVA DI SFARFALLAMENTO (II VOLO)



CIDIA DEL SUSINO – PERCENTUALE CUMULATIVA DI OVIDEPOSIZIONE (II GENERAZIONE)



BOLOGNA

15 giugno - **ADULTI**: è iniziato il secondo volo in quasi tutte le zone. **UOVA**: nelle zone più calde è iniziata l'ovideposizione della seconda generazione (1-3%); con le temperature previste il tempo di sviluppo delle uova è di circa 5-6 giorni. **LARVE**: presenza di larve di prima generazione; la nascita delle larve di seconda generazione è prevista a partire dal fine settimana **Differenze di sviluppo rispetto allo scorso anno**: circa 8 giorni di ritardo.

CIDIA DEL SUSINO	UOVA			LARVE			PUPE			ADULTI		
	GEN	CUM	PRE	GEN	CUM	PRE	GEN	CUM	PRE	GEN	CUM	PRE
Altedo	1	0	0	1	0	46	1	55	51	1	4	4
Bubano	2	1	0	1	0	41	1	60	55	1	5	5
Calderino	2	1	0	1	0	45	1	56	52	1	4	4
Castel Bolognese	2	2	1	1	0	36	1	64	58	1	7	6
Castel San Pietro	2	2	1	1	0	39	1	62	56	1	6	6
Sant' Agata Bolognese	1	0	0	1	0	71	1	29	28	0	0	0
Sala Bolognese	1	0	0	1	0	65	1	35	34	0	0	1
Santa Maria Codifume	1	0	0	1	0	52	1	48	46	1	2	2
San Pietro in Casale N.	2	1	0	1	0	44	1	57	53	1	4	4
Zola Predosa	2	3	2	1	0	31	1	70	61	1	9	9

FERRARA

15 giugno - **ADULTI**: è iniziato il secondo volo (1-4 %). **UOVA**: nelle zone più calde è iniziata l'ovideposizione della seconda generazione (1-2%); con le temperature previste il tempo di sviluppo delle uova è di circa 5-6 giorni. **LARVE**: presenza di larve di prima generazione; la nascita delle larve di seconda generazione è prevista a partire dal fine settimana. **Differenze di sviluppo rispetto allo scorso anno**: circa 9 giorni di ritardo.

CIDIA DEL SUSINO	UOVA			LARVE			PUPE			ADULTI		
	GEN	CUM	PRE	GEN	CUM	PRE	GEN	CUM	PRE	GEN	CUM	PRE
Bondeno	2	1	0	1	0	44	1	56	52	1	4	4
Casaglia	2	1	1	1	0	39	1	61	56	1	6	5
Cona	1	0	0	1	0	52	1	48	46	1	2	2
Copparo	1	0	0	1	0	59	1	42	40	1	1	2
Ospital Monacale	2	1	0	1	0	46	1	55	51	1	4	4
S.Bartolomeo in Bosco	1	0	0	1	0	55	1	46	44	1	2	2

RAVENNA

15 giugno - **ADULTI**: è iniziato il secondo volo (2-6 %). **UOVA**: nelle zone più calde è iniziata l'ovideposizione della seconda generazione (1-2%); con le temperature previste il tempo di sviluppo delle uova è di circa 5-6 giorni. **LARVE**: presenza di larve di prima generazione; la nascita delle larve di seconda generazione è prevista a partire dal fine settimana. **Differenze di sviluppo rispetto allo scorso anno**: circa 6 giorni di ritardo.

CIDIA DEL SUSINO	UOVA			LARVE			PUPE			ADULTI		
	GEN	CUM	PRE	GEN	CUM	PRE	GEN	CUM	PRE	GEN	CUM	PRE
Alfonsine	1	0	0	1	0	50	1	51	48	1	3	3
Faenza	2	2	1	1	0	37	1	64	57	1	6	6
Massa Lombarda	2	1	1	1	0	39	1	62	56	1	6	6
Savarna Nord	1	0	0	1	0	55	1	46	44	1	2	2
S.Pietro In Trento	1	0	0	1	0	52	1	48	46	1	2	2

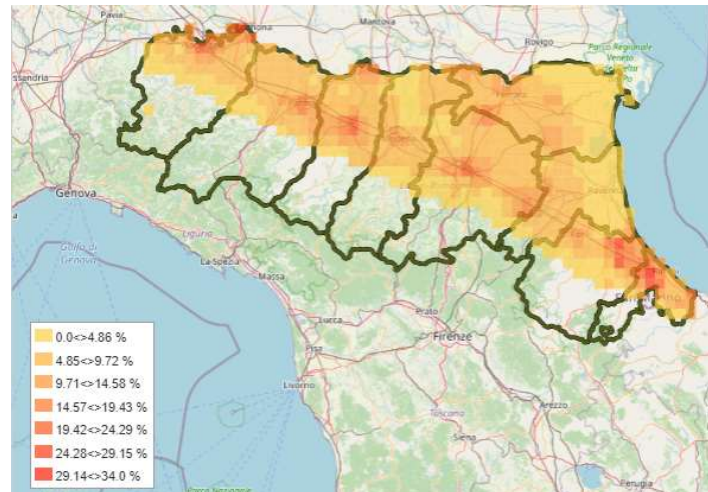
FORLI' CESENA

15 giugno - **ADULTI**: è iniziato il secondo volo in tutte le zone (2-36 %). **UOVA**: è iniziata l'ovideposizione della seconda generazione in tutte le zone tranne (2-15%) tranne che nella località di Polenta; con le temperature previste il tempo di sviluppo delle uova è di circa 5-6 giorni. **LARVE**: presenza di larve di prima generazione; la nascita delle larve di seconda generazione è iniziata (1%) nelle zone più anticipate di Calisese e San Paolo (1-2%). **Differenze di sviluppo rispetto allo scorso anno**: circa 4 giorni di ritardo.

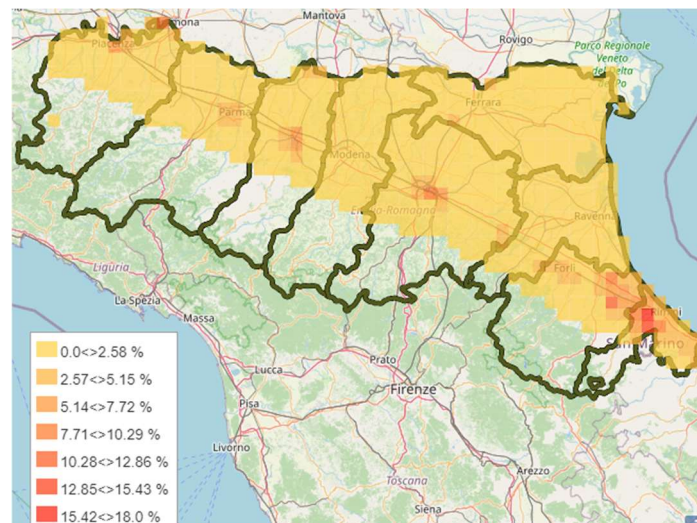
CIDIA DEL SUSINO	UOVA			LARVE			PUPE			ADULTI		
	GEN	CUM	PRE	GEN	CUM	PRE	GEN	CUM	PRE	GEN	CUM	PRE
Bulgarno'	2	6	5	1	0	20	1	81	63	1	18	18
Calisese	2	11	10	2	1	13	1	89	58	1	30	30
Carpinello	2	2	2	1	0	30	1	70	61	1	9	9
Coriano	2	4	3	1	0	24	1	77	63	1	14	13
Fratta Terme	2	2	1	1	0	35	1	65	58	1	7	7
Martorano	2	5	4	1	0	21	1	80	63	1	17	17
Polenta	1	0	0	1	0	56	1	45	43	1	2	2
S.Martino in Strada	2	3	3	1	0	26	1	75	63	1	12	12
S.Martino in Villafranca	2	2	1	1	0	35	1	66	59	1	7	7
S.Paolo	2	15	12	2	2	11	1	91	55	1	36	36
Villagrappa	2	3	2	1	0	29	1	72	62	1	10	10

TIGNOLETTA DELLA VITE *Lobesia botrana*

TIGNOLETTA VITE – PERCENTUALE CUMULATIVA DI SFARFALLAMENTO (II VOLO)



CIDIA DEL SUSINO – PERCENTUALE CUMULATIVA DI OVIDEPOSIZIONE (II GENERAZIONE)



BOLOGNA

15 giugno - **ADULTI**: è iniziato il secondo volo in tutte le zone (1-9 %). **UOVA**: l'ovideposizione di seconda generazione è iniziata nelle zone più anticipate (1-2%); con le temperature previste il tempo di sviluppo delle uova è di circa 5-6 giorni. **LARVE**: presenza di larve di prima generazione; la nascita delle larve di seconda generazione è prevista a partire dal fine settimana. **Differenze di sviluppo rispetto allo scorso anno**: circa 7 giorni di ritardo.

TIGNOLETTA VITE	UOVA			LARVE			PUPE			ADULTI		
	GEN	CUM	PRE	GEN	CUM	PRE	GEN	CUM	PRE	GEN	CUM	PRE
Altedo	2	2	1	1	0	49	1	52	46	1	6	8
Bubano	2	2	1	1	0	48	1	53	46	1	6	9
Calderino	1	0	1	1	100	61	1	39	36	1	2	6
Castel Bolognese	2	2	1	1	0	48	1	53	46	1	7	9
Castel San Pietro	2	2	1	1	0	49	1	51	46	1	6	8
Sant' Agata Bolognese	1	0	1	1	99	66	1	34	32	1	1	6
Sala Bolognese	1	0	1	1	100	63	1	37	35	1	2	6
Santa Maria Codifume	2	1	1	1	0	53	1	47	43	1	4	7
San Pietro in Casale N.	2	2	1	1	0	45	1	55	48	1	7	9
Zola Predosa	2	2	2	1	0	43	1	58	49	1	9	11

FERRARA

15 giugno - **ADULTI**: è iniziato il secondo volo in tutte le zone (3-8 %). **UOVA**: l'ovideposizione di seconda generazione è iniziata in tutte le zone (1-2%); con le temperature previste il tempo di sviluppo delle uova è di circa 5-6 giorni. **LARVE**: presenza di larve di prima generazione; la nascita delle larve di seconda generazione è prevista a partire dal fine settimana. **Differenze di sviluppo rispetto allo scorso anno**: circa 7 giorni di ritardo.

TIGNOLETTA VITE	UOVA			LARVE			PUPE			ADULTI		
	GEN	CUM	PRE	GEN	CUM	PRE	GEN	CUM	PRE	GEN	CUM	PRE
Bondeno	2	2	1	1	0	47	1	53	47	1	7	9
Casaglia	2	2	2	1	0	44	1	56	48	1	8	10
Cona	2	1	1	1	0	55	1	46	42	1	4	7
Copparo	2	1	1	1	100	60	1	41	38	1	3	7
Ospital Monacale	2	2	1	1	0	49	1	52	46	1	6	9
S.Bartolomeo in Bosco	2	1	1	1	0	55	1	45	41	1	4	7

RAVENNA

15 giugno - **ADULTI**: è iniziato il secondo volo in tutte le zone (2-7 %). **UOVA**: l'ovideposizione di seconda generazione è iniziata in quasi tutte le zone (1-2%); con le temperature previste il tempo di sviluppo delle uova è di circa 5-6 giorni.

LARVE: presenza di larve di prima generazione; la nascita delle larve di seconda generazione è prevista a partire dal fine settimana. **Differenze di sviluppo rispetto allo scorso anno**: circa 3 giorni di ritardo.

TIGNOLETTA VITE	UOVA			LARVE			PUPE			ADULTI		
	GEN	CUM	PRE	GEN	CUM	PRE	GEN	CUM	PRE	GEN	CUM	PRE
Alfonsine	2	1	1	1	100	59	1	41	38	1	3	7
Faenza	2	2	1	1	0	50	1	51	45	1	6	8
Massa Lombarda	2	2	1	1	0	47	1	54	47	1	7	9
Savarna Nord	1	0	1	1	100	64	1	36	34	1	2	6
S.Pietro In Trento	1	0	1	1	100	61	1	39	37	1	2	7

FORLI' CESENA

15 giugno - **ADULTI**: è iniziato il secondo volo in tutte le zone (1-24 %). **UOVA**: l'ovideposizione di seconda generazione è iniziata in tutte le zone (1-6%) tranne che a Polenta; con le temperature previste il tempo di sviluppo delle uova è di circa 5-6 giorni. **LARVE**: presenza di larve di prima generazione; la nascita delle larve di seconda generazione è iniziata nelle zone più anticipate di Calisese e San Paolo. **Differenze di sviluppo rispetto allo scorso anno**: circa 4 giorni di ritardo.

TIGNOLETTA VITE	UOVA			LARVE			PUPE			ADULTI		
	GEN	CUM	PRE	GEN	CUM	PRE	GEN	CUM	PRE	GEN	CUM	PRE
Bulgarno'	2	3	2	1	0	37	1	64	51	1	13	15
Calisese	2	5	4	2	1	30	1	71	51	1	20	21
Carpinello	2	2	1	1	0	48	1	52	46	1	6	9
Coriano	2	2	1	1	0	48	1	53	46	1	7	9
Fratta Terme	2	1	1	1	0	53	1	47	43	1	4	7
Martorano	2	3	2	1	0	38	1	63	50	1	12	14
Polenta	1	0	1	1	99	68	1	32	30	1	1	6
S.Martino in Strada	2	2	2	1	0	45	1	55	48	1	8	10
S.Martino in Villafranca	2	2	1	1	0	50	1	51	45	1	6	8
S.Paolo	2	6	5	2	2	27	1	74	51	1	24	24
Villagrappa	2	2	1	1	0	47	1	53	47	1	7	9