

SERVIZIO FITOSANITARIO

REGIONE EMILIA-ROMAGNA

Bollettino N° 17 - MODELLI PREVISIONALI INSETTI

Situazione fitosanitaria al 29 giugno 2021

I modelli fenologici MRV per gli insetti calcolano la percentuale di sviluppo di uova, larve, pupe e adulti di ciascuna generazione sulla base delle temperature orarie forniti da Idro-Meteo-Clima Arpae Emilia-Romagna. Nelle tabelle sono riportati i dati di elaborazione su una selezione di località suddivise per provincia. I valori in tabella e i valori rappresentati nella mappa regionale si riferiscono alla data riportata sul bollettino.

Come leggere i dati: **GEN**= generazione (Sv: generazione svernante; 1: prima generazione ecc.); **CUM**=percentuale cumulata di uova, larve, pupe e adulti che hanno raggiunto quel determinato stadio; **PRE**= percentuale di uova, larve, pupe e adulti che sono presenti in quel determinato stadio.

Per approfondimenti consultare: <https://agricoltura.regione.emilia-romagna.it/fitosanitario/temi/difesa-sostenibile-delle-produzioni/previsione>

MODELLI

MRV Cydia molesta

MRV Eulia

MRV Carpocapsa

MRV Cydia funebrana










MRV Lobesia botrana

MRV Anarsia lineatella

MRV Psilla del pero

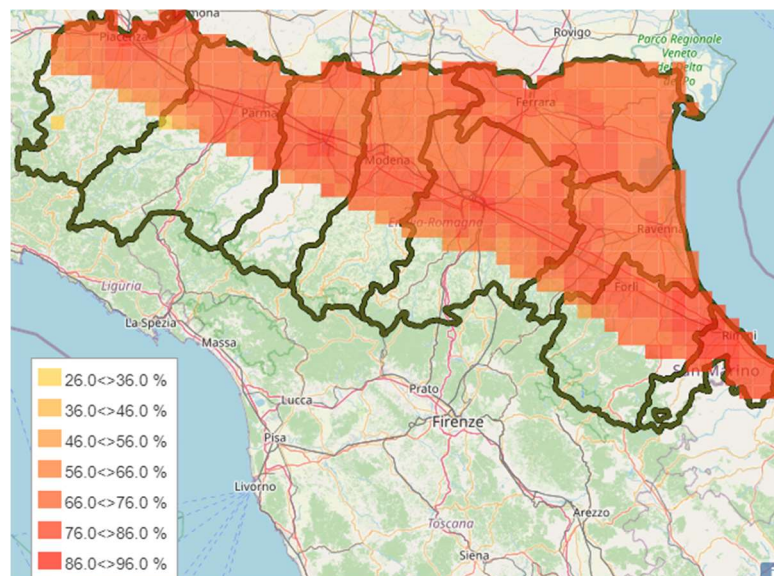
elaborazione terminata al 15 giugno

**TEMPERATURE MASSIME E MINIME PREVISTE
DAL 28 GIUGNO AL 5 LUGLIO 2021**

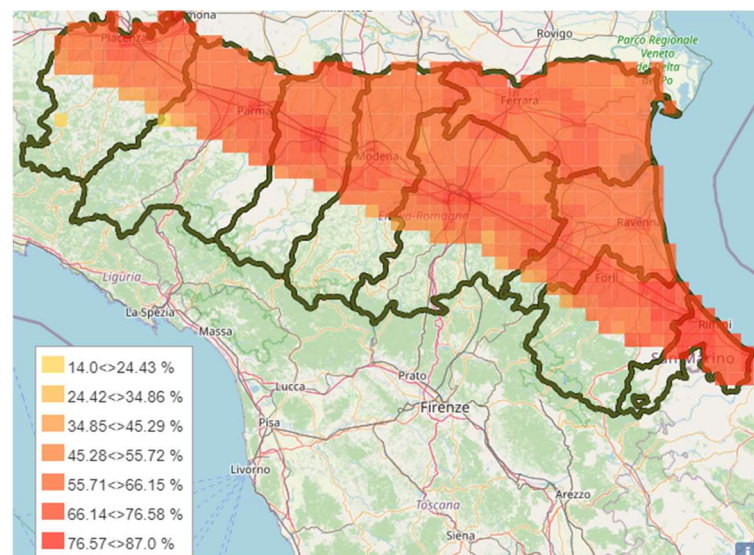
	lun	mar	mer	gio	ven	sab	dom	lun
BOLOGNA	 36° 21°	 36° 20°	 33° 19°	 32° 18°	 31° 19°	 33° 21°	 31° 19°	 32° 21°
FERRARA	 35° 21°	 37° 19°	 35° 18°	 33° 19°	 31° 19°	 33° 21°	 31° 19°	 32° 20°
RAVENNA	 30° 20°	 34° 21°	 32° 19°	 31° 19°	 28° 19°	 29° 20°	 29° 19°	 29° 19°
FORLI' CESENA	 32° 20°	 32° 19°	 28° 17°	 28° 16°	 28° 16°	 29° 18°	 28° 17°	 28° 18°

Cydia molesta

CYDIA MOLESTA - PERCENTUALE CUMULATIVA DI OVIDEPOSIZIONE (II GENERAZIONE)



CYDIA MOLESTA - PERCENTUALE CUMULATIVA DI NASCITA LARVE (II GENERAZIONE)



BOLOGNA

29 giugno - **ADULTI**: lo sfarfallamento è prossimo al termine (90%-100%), ma sono presenti ancora adulti del secondo volo. Il modello segnala l'inizio del terzo volo nella zona più anticipata di Zola Predosa (4%). **UOVA**: prosegue l'ovideposizione di seconda generazione (68-84%); con le temperature previste il tempo di sviluppo delle uova è di circa 3-4 giorni. **LARVE**: prosegue la nascita delle larve di seconda generazione (54-74%). **Differenze di sviluppo rispetto allo scorso anno**: circa 3 giorni di ritardo

CYDIA MOLESTA	UOVA			LARVE			PUPE			ADULTI		
	GEN	CUM	PRE	GEN	CUM	PRE	GEN	CUM	PRE	GEN	CUM	PRE
Altedo	2	78	11	2	66	53	2	13	16	1	97	15
Bubano	2	78	11	2	67	54	2	13	15	1	98	15
Calderino	2	77	10	2	66	53	2	13	16	1	97	15
Castel Bolognese	2	80	10	2	70	54	2	16	16	1	100	15
Castel San Pietro	2	80	10	2	69	54	2	15	16	1	99	15
Sant' Agata Bolognese	2	68	14	2	54	51	2	3	14	1	90	18
Sala Bolognese	2	71	14	2	58	52	2	6	14	1	92	17
Santa Maria Codifiume	2	75	12	2	63	53	2	10	15	1	95	16
San Pietro in Casale N.	2	79	11	2	68	53	2	14	16	1	98	15
Zola Predosa	2	84	9	2	74	53	2	22	18	2	4	15

FERRARA

29 giugno - **ADULTI**: lo sfarfallamento è prossimo al termine (93%-99%), ma sono presenti ancora adulti del secondo volo. E' previsto l'inizio del terzo volo nei prossimi giorni. **UOVA**: prosegue l'ovideposizione di seconda generazione (72-81%); con le temperature previste il tempo di sviluppo delle uova è di circa 3-4 giorni. **LARVE**: prosegue la nascita delle larve di seconda generazione (60-70%). **Differenze di sviluppo rispetto allo scorso anno**: circa 4 giorni di ritardo

CYDIA MOLESTA	UOVA			LARVE			PUPE			ADULTI		
	GEN	CUM	PRE	GEN	CUM	PRE	GEN	CUM	PRE	GEN	CUM	PRE
Bondeno	2	79	11	2	68	53	2	15	16	1	99	15
Casaglia	2	81	10	2	70	53	2	17	17	1	0	15
Cona	2	76	11	2	65	53	2	12	15	1	96	16
Copparo	2	72	12	2	60	52	2	8	15	1	93	17
Ospital Monacale	2	78	11	2	66	53	2	13	16	1	97	15
S.Bartolomeo in Bosco	2	75	12	2	63	53	2	10	15	1	95	16

RAVENNA

29 giugno - **ADULTI**: lo sfarfallamento è prossimo al termine (93-100%), ma sono presenti ancora adulti del secondo volo. E' previsto l'inizio del terzo volo nei prossimi giorni. **UOVA**: prosegue l'ovideposizione di seconda generazione (72-80%); con le temperature previste il tempo di sviluppo delle uova è di circa 3-4 giorni. **LARVE**: prosegue la nascita delle larve di seconda generazione (60-70%). **Differenze di sviluppo rispetto allo scorso anno**: circa 2 giorni di ritardo

CYDIA MOLESTA	UOVA			LARVE			PUPE			ADULTI		
	GEN	CUM	PRE	GEN	CUM	PRE	GEN	CUM	PRE	GEN	CUM	PRE
Alfonsine	2	74	12	2	63	53	2	10	15	1	94	16
Faenza	2	80	10	2	70	54	2	16	16	1	100	15
Massa Lombarda	2	78	11	2	67	54	2	13	15	1	98	15
Savarna Nord	2	72	12	2	60	52	2	8	15	1	93	17
S.Pietro In Trento	2	74	12	2	62	53	2	9	15	1	94	16

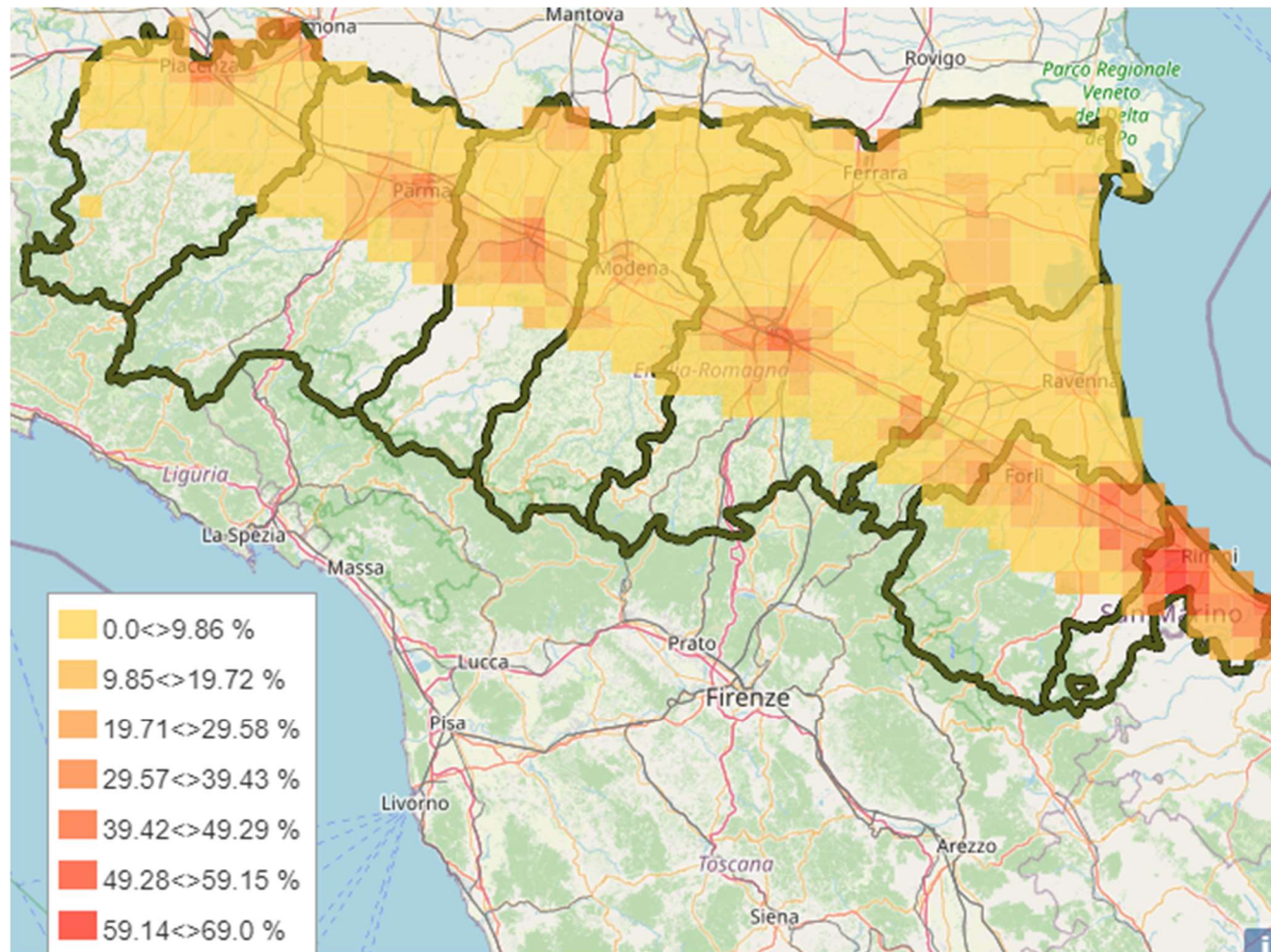
FORLI' CESENA

29 giugno - **ADULTI**: E' iniziato il terzo volo in molte zone e sono ancora contemporaneamente presenti adulti del secondo volo. **UOVA**: prosegue la deposizione delle uova (72%-94%) da parte degli adulti di secondo volo ancora presenti. Con le temperature previste il tempo di sviluppo delle uova è di circa 3-4 giorni. **LARVE**: prosegue la nascita delle larve di seconda generazione (61-85%). **Differenze di sviluppo rispetto allo scorso anno**: in molte zone lo sviluppo è pari a quello dello scorso anno e nelle zone più calde è in anticipo di qualche giorno.

CYDIA MOLESTA	UOVA			LARVE			PUPE			ADULTI		
	GEN	CUM	PRE	GEN	CUM	PRE	GEN	CUM	PRE	GEN	CUM	PRE
Bulgarno'	2	86	9	2	77	52	2	25	19	2	6	14
Calisese	2	90	9	2	81	50	2	30	20	2	10	15
Carpinello	2	82	10	2	72	54	2	18	17	2	1	15
Coriano	2	84	9	2	76	54	2	22	18	2	4	14
Fratta Terme	2	80	10	2	70	54	2	17	17	1	100	15
Martorano	2	86	9	2	77	52	2	24	19	2	5	14
Polenta	2	72	12	2	61	53	2	8	15	1	93	16
S.Martino in Strada	2	84	9	2	74	53	2	21	18	2	4	15
S.Martino in Villafranca	2	80	10	2	70	54	2	16	17	1	100	15
S.Paolo	2	94	9	2	85	49	2	36	20	2	15	16
Villagrappa	2	83	9	2	73	53	2	20	17	2	3	15

Anarsia lineatella

ANARSIA LINEATELLA - PERCENTUALE CUMULATIVA DI SFARFALLAMENTO ADULTI (II VOLO)



BOLOGNA

29 giugno - **ADULTI**: è iniziato il secondo volo in quasi tutte le zone (1%-20%) eccetto Sant'Agata Bolognese. **UOVA**: iniziata la deposizione delle uova di seconda generazione nella zona più anticipata di Zola Predosa (2%). **LARVE**: il tempo di sviluppo delle uova con le temperature del periodo è di circa 5-6 giorni. La nascita larvale è prevista a partire dal fine settimana. **Differenze di sviluppo rispetto allo scorso anno**: circa 3 giorni di ritardo.

ANARSIA	UOVA			LARVE			PUPE			ADULTI		
	GEN	CUM	PRE	GEN	CUM	PRE	GEN	CUM	PRE	GEN	CUM	PRE
Altedo	1	0	0	1	0	42	1	59	52	1	7	7
Bubano	1	0	0	1	0	41	1	59	52	1	7	7
Calderino	1	0	0	1	0	36	1	65	55	1	9	9
Castel Bolognese	1	0	0	1	0	34	1	66	55	1	11	11
Castel San Pietro	1	0	0	1	0	35	1	66	55	1	10	10
Sant' Agata Bolognese	1	0	0	1	0	73	1	27	26	0	0	0
Sala Bolognese	1	0	0	1	0	65	1	35	33	1	1	1
Santa Maria Codifume	1	0	0	1	0	53	1	48	44	1	3	3
San Pietro in Casale N.	1	0	0	1	0	39	1	61	53	1	8	8
Zola Predosa	2	2	2	1	0	22	1	78	58	1	20	20

FERRARA

29 giugno - **ADULTI**: è iniziato il secondo volo (2%-11%). **Differenze di sviluppo rispetto allo scorso anno**: circa 4 giorni di ritardo.

ANARSIA	UOVA			LARVE			PUPE			ADULTI		
	GEN	CUM	PRE	GEN	CUM	PRE	GEN	CUM	PRE	GEN	CUM	PRE
Bondeno	1	0	0	1	0	41	1	59	52	1	7	7
Casaglia	1	0	0	1	0	34	1	66	55	1	11	10
Cona	1	0	0	1	0	50	1	50	46	1	4	4
Copparo	1	0	0	1	0	59	1	41	39	1	2	2
Ospital Monacale	1	0	0	1	0	46	1	55	49	1	5	5
S.Bartolomeo in Bosco	1	0	0	1	0	55	1	45	42	1	3	3

RAVENNA

29 giugno - **ADULTI**: è iniziato il secondo volo (3%-11%). **Differenze di sviluppo rispetto allo scorso anno**: circa 2 giorni di ritardo.

ANARSIA	UOVA			LARVE			PUPE			ADULTI		
	GEN	CUM	PRE	GEN	CUM	PRE	GEN	CUM	PRE	GEN	CUM	PRE
Alfonsine	1	0	0	1	0	47	1	54	49	1	5	5
Faenza	1	0	0	1	0	35	1	66	55	1	11	10
Massa Lombarda	1	0	0	1	0	41	1	59	52	1	7	7
Savarna Nord	1	0	0	1	0	54	1	47	44	1	3	3
S.Pietro In Trento	1	0	0	1	0	51	1	49	45	1	4	4

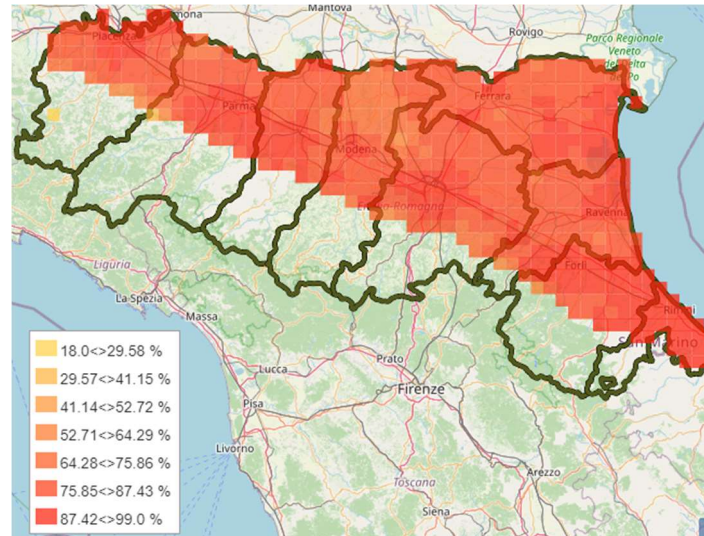
FORLI' CESENA

29 giugno - **ADULTI**: è iniziato il secondo volo in tutte le zone (4% - 64%). **UOVA**: nella maggior parte delle zone è iniziata la deposizione (1%-13%). **LARVE**: il tempo di sviluppo delle uova con le temperature del periodo è di circa 5-6 giorni. La nascita larvale è iniziata nella zona anticipata di S.Paolo. **Differenze di sviluppo rispetto allo scorso anno**: da 1 giorno di ritardo a 2 giorni di anticipo a seconda delle zone.

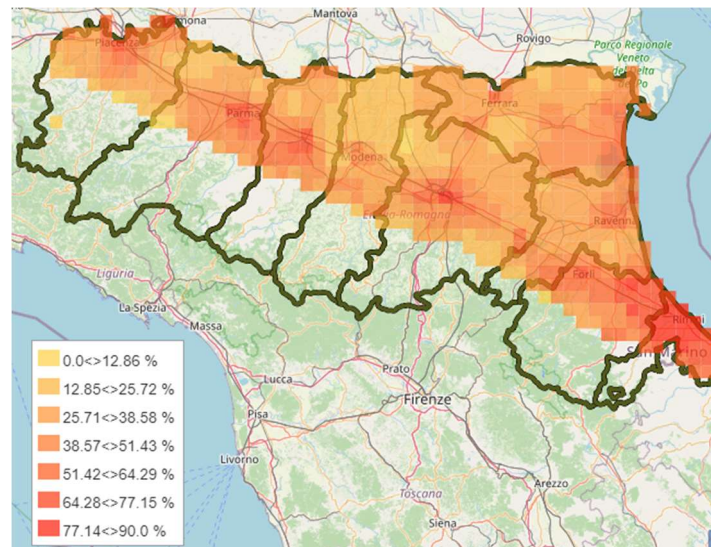
ANARSIA	UOVA			LARVE			PUPE			ADULTI		
	GEN	CUM	PRE	GEN	CUM	PRE	GEN	CUM	PRE	GEN	CUM	PRE
Bulgarno'	2	3	3	1	0	13	1	87	55	1	33	32
Calisese	2	7	6	1	0	7	1	93	47	1	46	46
Carpinello	2	1	1	1	0	25	1	75	58	1	17	17
Coriano	2	3	3	1	0	12	1	88	55	1	34	33
Fratte Terme	1	0	0	1	0	29	1	72	57	1	14	14
Martorano	2	3	3	1	0	15	1	86	56	1	30	29
Polenta	1	0	0	1	0	51	1	50	46	1	4	3
S.Martino in Strada	2	2	2	1	0	20	1	81	58	1	23	23
S.Martino in Villafranca	1	0	0	1	0	30	1	70	57	1	13	13
S.Paolo	2	13	12	2	1	4	1	97	33	1	64	64
Villagrappa	2	2	1	1	0	23	1	78	58	1	19	19

EULIA *Argyrotaenia pulchellana*

EULIA - PERCENTUALE CUMULATIVA DI OVIDEPOSIZIONE (II GENERAZIONE)



EULIA - PERCENTUALE CUMULATIVA DI NASCITA LARVE (II GENERAZIONE)



BOLOGNA

29 giugno - **ADULTI:** lo sfarfallamento degli adulti di secondo volo è quasi al termine (85-99%). Curva di volo in calo.
UOVA: prosegue l'ovideposizione di seconda generazione (72-93%); con le temperature previste il tempo di sviluppo delle uova è di circa 8 giorni. **LARVE:** in tutte le zone è iniziata la nascita delle larve di seconda generazione (11%-56%).

Differenze di sviluppo rispetto allo scorso anno: circa 7 giorni di ritardo.

EULIA	UOVA			LARVE			PUPE			ADULTI		
	GEN	CUM	PRE	GEN	CUM	PRE	GEN	CUM	PRE	GEN	CUM	PRE
Altedo	2	86	51	2	36	36	1	100	3	1	97	26
Bubano	2	85	50	2	35	35	1	100	4	1	96	27
Calderino	2	91	43	2	47	47	1	100	2	1	98	22
Castel Bolognese	2	89	47	2	42	42	1	100	2	1	98	22
Castel San Pietro	2	88	46	2	42	42	1	100	3	1	97	24
Sant' Agata Bolognese	2	64	52	2	11	12	1	99	14	1	85	44
Sala Bolognese	2	72	55	2	16	17	1	99	10	1	90	40
Santa Maria Codifume	2	77	54	2	23	23	1	100	7	1	93	35
San Pietro in Casale N.	2	86	51	2	35	35	1	100	3	1	96	26
Zola Predosa	2	93	38	2	56	55	1	100	1	1	99	15

FERRARA

29 giugno - **ADULTI:** lo sfarfallamento degli adulti di secondo volo è quasi al termine (92-97%). Curva di volo in calo.
UOVA: prosegue l'ovideposizione di seconda generazione (76-87%); con le temperature previste il tempo di sviluppo delle uova è di circa 8 giorni. **LARVE:** in tutte le zone è iniziata la nascita delle larve di seconda generazione (22%-38%).

Differenze di sviluppo rispetto allo scorso anno: circa 9 giorni di ritardo.

EULIA	UOVA			LARVE			PUPE			ADULTI		
	GEN	CUM	PRE	GEN	CUM	PRE	GEN	CUM	PRE	GEN	CUM	PRE
Bondeno	2	83	53	2	30	30	1	100	5	1	95	28
Casaglia	2	87	49	2	38	37	1	100	3	1	97	24
Cona	2	79	53	2	26	26	1	100	6	1	94	33
Copparo	2	76	53	2	23	23	1	100	7	1	93	38
Ospital Monacale	2	80	53	2	28	28	1	100	6	1	94	31
S.Bartolomeo in Bosco	2	76	54	2	22	22	1	100	7	1	92	36

RAVENNA

29 giugno - **ADULTI**: lo sfarfallamento degli adulti di secondo volo è quasi al termine (95-98%). Curva di volo in calo. **UOVA**: prosegue l'ovideposizione di seconda generazione (80-90%); con le temperature previste il tempo di sviluppo delle uova è di circa 8 giorni. **LARVE**: prosegue la nascita delle larve di seconda generazione (30%-45%). **Differenze di sviluppo rispetto allo scorso anno**: circa 6 giorni di ritardo.

EULIA	UOVA			LARVE			PUPE			ADULTI		
	GEN	CUM	PRE	GEN	CUM	PRE	GEN	CUM	PRE	GEN	CUM	PRE
Alfonsine	2	85	50	2	35	35	1	100	3	1	97	29
Faenza	2	90	46	2	45	44	1	100	2	1	98	21
Massa Lombarda	2	85	51	2	34	34	1	100	4	1	96	26
Savarna Nord	2	83	50	2	33	33	1	100	3	1	97	33
S.Pietro In Trento	2	80	51	2	30	30	1	100	5	1	95	34

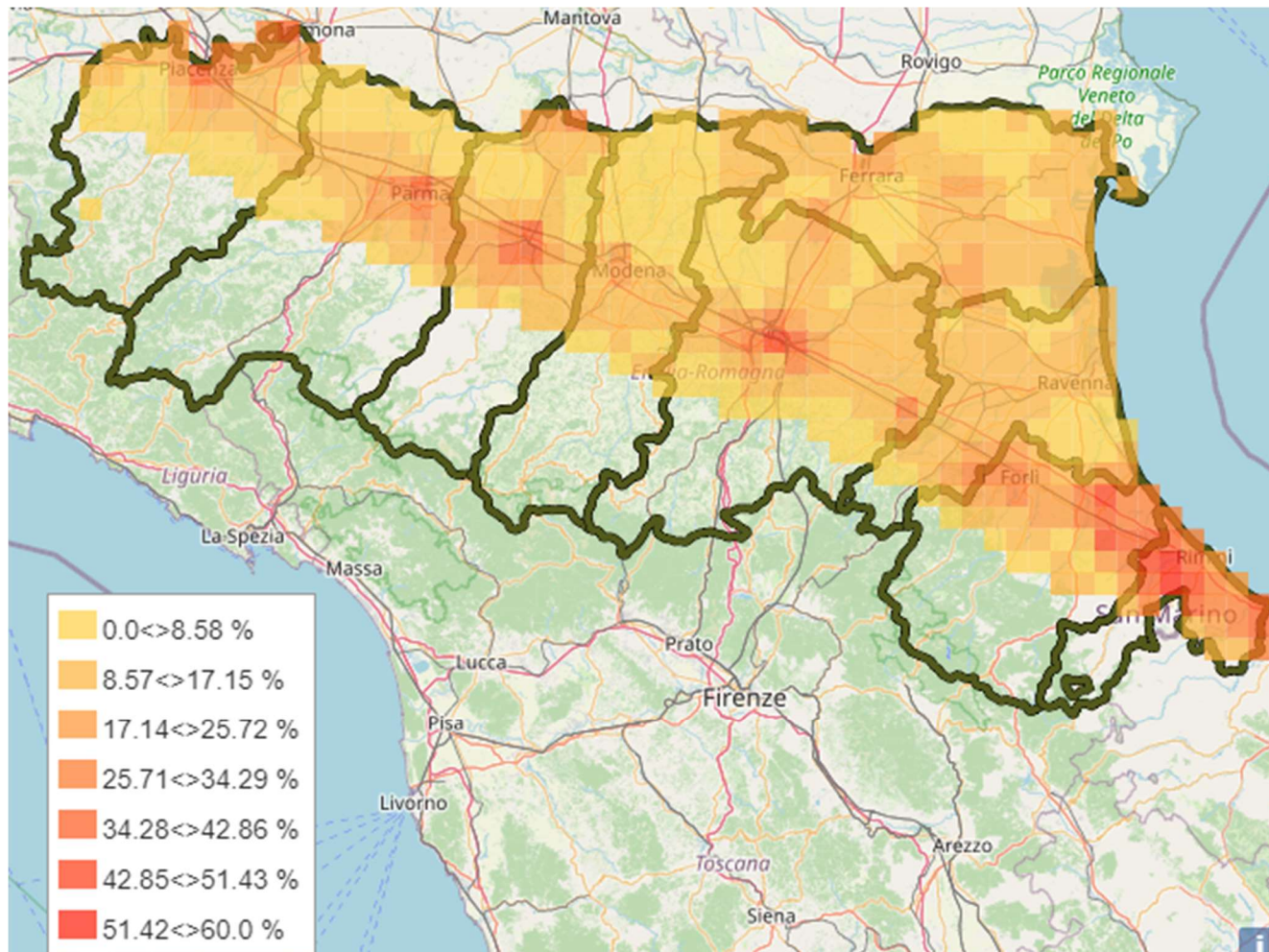
FORLI' CESENA

29 giugno - **ADULTI**: lo sfarfallamento degli adulti di secondo volo è terminato. Curva di volo in esaurimento. **UOVA**: l'ovideposizione di seconda generazione e quasi terminata (85-99%) sono ancora presenti uova in sviluppo; con le temperature previste il tempo di sviluppo delle uova è di circa 8 giorni. **LARVE**: prosegue la nascita delle larve di seconda generazione (51%-88%). **Differenze di sviluppo rispetto allo scorso anno**: tra 2 e 4 giorni di ritardo.

EULIA	UOVA			LARVE			PUPE			ADULTI		
	GEN	CUM	PRE	GEN	CUM	PRE	GEN	CUM	PRE	GEN	CUM	PRE
Bulgarno'	2	97	25	2	72	71	1	0	0	1	100	9
Calisese	2	98	16	2	82	81	1	0	0	1	100	5
Carpinello	2	94	35	2	59	58	1	0	0	1	99	15
Coriano	2	98	20	2	78	77	1	0	0	1	100	7
Fratta Terme	2	92	39	2	53	53	1	0	1	1	99	18
Martorano	2	96	27	2	70	69	1	0	0	1	100	9
Polenta	2	85	46	2	39	39	1	0	2	1	98	32
S.Martino in Strada	2	95	31	2	65	64	1	0	0	1	99	12
S.Martino in Villafranca	2	92	41	2	51	51	1	0	1	1	99	18
S.Paolo	2	99	11	2	88	87	2	2	2	1	100	3
Villagrappa	2	94	35	2	60	60	1	0	0	1	99	14

CARPOCAPSA *Cydia pomonella*

CARPOCAPSA – PERCENTUALE CUMULATIVA SFARFALLAMENTO ADULTI (II VOLO)



BOLOGNA

29 giugno - **ADULTI**: primo volo iniziato in tutte le zone (2-23%). **UOVA**: nelle zone più anticipate è iniziata la deposizione delle uova di seconda generazione (1-4%); con le temperature previste il tempo di sviluppo delle uova è di 6 giorni. **LARVE**: l'inizio della nascita delle larve è prevista a partire dal 2 luglio; sono presenti larve di prima generazione. **Differenze di sviluppo rispetto allo scorso anno**: circa 2 giorni di ritardo.

CARPOCAPSA	UOVA			LARVE			PUPE			ADULTI		
	GEN	CUM	PRE	GEN	CUM	PRE	GEN	CUM	PRE	GEN	CUM	PRE
Altedo	2	1	1	1	0	26	1	74	63	1	11	11
Bubano	2	2	2	1	0	24	1	76	63	1	13	13
Calderino	2	2	2	1	0	22	1	79	64	1	14	14
Castel Bolognese	2	2	2	1	0	20	1	81	63	1	17	17
Castel San Pietro	2	2	2	1	0	21	1	79	64	1	16	16
Sant' Agata Bolognese	1	0	0	1	0	50	1	50	47	1	2	3
Sala Bolognese	1	0	0	1	0	44	1	57	53	1	4	4
Santa Maria Codifume	1	0	0	1	0	34	1	66	59	1	8	7
San Pietro in Casale N.	2	2	2	1	0	25	1	75	63	1	12	12
Zola Predosa	2	4	4	1	0	15	1	85	62	1	23	23

FERRARA

29 giugno - **ADULTI**: primo volo iniziato in tutte le zone (7-15%). **UOVA**: nelle zone più anticipate è iniziata la deposizione delle uova di seconda generazione (1-2%); con le temperature previste il tempo di sviluppo delle uova è di circa 6 giorni. **LARVE**: l'inizio della nascita delle larve è prevista a partire dal 3 luglio; sono presenti larve di prima generazione. **Differenze di sviluppo rispetto allo scorso anno**: circa 4 giorni di ritardo.

CARPOCAPSA	UOVA			LARVE			PUPE			ADULTI		
	GEN	CUM	PRE	GEN	CUM	PRE	GEN	CUM	PRE	GEN	CUM	PRE
Bondeno	2	2	2	1	0	26	1	74	63	1	12	11
Casaglia	2	2	2	1	0	22	1	78	63	1	15	15
Cona	1	0	0	1	100	32	1	68	60	1	8	8
Copparo	1	0	0	1	100	38	1	63	57	1	6	6
Ospital Monacale	2	1	1	1	0	28	1	72	61	1	10	10
S.Bartolomeo in Bosco	1	0	0	1	100	35	1	65	58	1	7	7

RAVENNA

29 giugno - **ADULTI**: primo volo iniziato in tutte le zone (7-18%). **UOVA**: nelle zone più anticipate è iniziata la deposizione delle uova di seconda generazione (1-3%); con le temperature previste il tempo di sviluppo delle uova è di circa 6 giorni. **LARVE**: l'inizio della nascita delle larve è prevista a partire dal 3-4 luglio; sono presenti larve di prima generazione. **Differenze di sviluppo rispetto allo scorso anno**: circa 4 giorni di ritardo.

CARPOCAPSA	UOVA			LARVE			PUPE			ADULTI		
	GEN	CUM	PRE	GEN	CUM	PRE	GEN	CUM	PRE	GEN	CUM	PRE
Alfonsine	2	1	1	1	0	28	1	72	63	1	9	9
Faenza	2	3	2	1	0	19	1	81	63	1	18	18
Massa Lombarda	2	2	2	1	0	25	1	76	62	1	13	13
Savarna Nord	1	0	0	1	0	33	1	67	60	1	7	7
S.Pietro In Trento	1	0	0	1	0	31	1	69	61	1	8	8

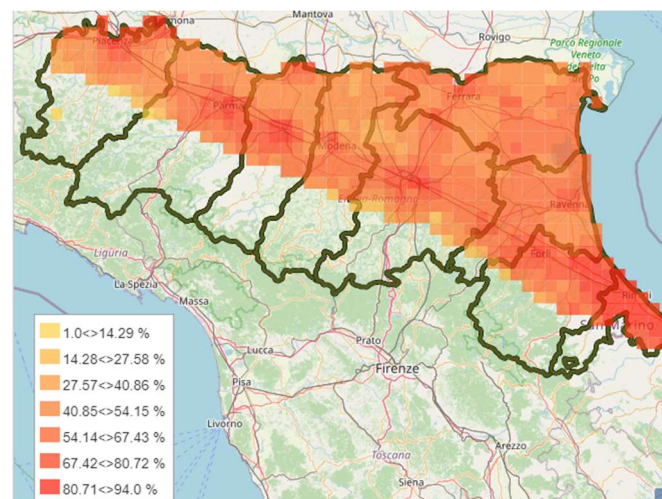
FORLI' CESENA

29 giugno - **ADULTI**: primo volo iniziato in tutte le zone (7-57%). **UOVA**: in quasi tutte nelle zone è iniziata la deposizione delle uova di seconda generazione (3-17%); con le temperature previste il tempo di sviluppo delle uova è di circa 6 giorni. **LARVE**: nelle zone più anticipate è iniziata la nascita delle larve (1-3%). **Differenze di sviluppo rispetto allo scorso anno**: da nessuna differenza fino a 2 giorni di ritardo a seconda delle zone

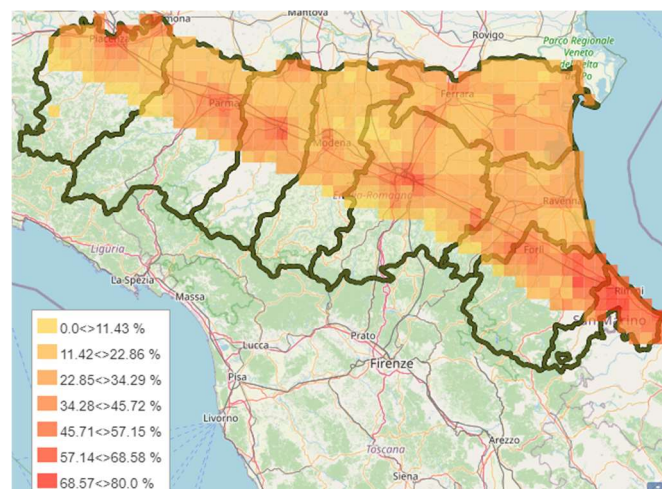
CARPOCAPSA	UOVA			LARVE			PUPE			ADULTI		
	GEN	CUM	PRE	GEN	CUM	PRE	GEN	CUM	PRE	GEN	CUM	PRE
Bulgarno'	2	7	6	1	0	10	1	91	57	1	34	33
Calisese	2	11	10	2	1	7	1	94	51	1	44	43
Carpinello	2	4	4	1	0	14	1	86	63	1	23	23
Coriano	2	6	6	1	0	10	1	91	58	1	33	33
Fratta Terme	2	3	3	1	0	17	1	83	64	1	19	19
Martorano	2	7	6	1	0	10	1	90	58	1	32	32
Polenta	1	0	0	1	0	32	1	69	62	1	7	7
S.Martino in Strada	2	5	5	1	0	12	1	89	60	1	28	28
S.Martino in Villafranca	2	3	3	1	0	17	1	83	64	1	19	19
S.Paolo	2	17	14	2	3	6	1	97	40	1	57	57
Villagrappa	2	4	4	1	0	13	1	87	61	1	26	26

CIDIA DEL SUSINO *Cydia funebrana*

CIDIA DEL SUSINO – PERCENTUALE CUMULATIVA DI OVIDEPOSIZIONE (II GENERAZIONE)



CIDIA DEL SUSINO – PERCENTUALE CUMULATIVA DI NASCITA LARVALE (II GENERAZIONE)



BOLOGNA

29 giugno - **ADULTI**: prosegue il secondo volo (53-91 %). **UOVA**: prosegue l'ovideposizione di seconda generazione (31-75%); con le temperature previste il tempo di sviluppo delle uova è di circa 5 giorni. **LARVE**: prosegue la nascita delle larve (7-43%). **Differenze di sviluppo rispetto allo scorso anno**: circa 4 giorni di ritardo.

CIDIA DEL SUSINO	UOVA			LARVE			PUPE			ADULTI		
	GEN	CUM	PRE	GEN	CUM	PRE	GEN	CUM	PRE	GEN	CUM	PRE
Altedo	2	60	35	2	25	26	1	99	19	1	81	80
Bubano	2	61	33	2	28	28	1	99	18	1	82	80
Calderino	2	65	33	2	33	33	1	100	14	1	86	85
Castel Bolognese	2	68	32	2	36	36	1	100	13	1	87	85
Castel San Pietro	2	66	34	2	33	33	1	100	14	1	86	84
Sant' Agata Bolognese	2	31	24	2	7	12	1	95	43	1	53	53
Sala Bolognese	2	38	28	2	11	14	1	97	36	1	61	60
Santa Maria Codifume	2	48	31	2	17	19	1	98	28	1	70	70
San Pietro in Casale N.	2	61	35	2	26	26	1	99	19	1	81	80
Zola Predosa	2	75	32	2	43	43	1	100	9	1	91	88

FERRARA

29 giugno - **ADULTI**: prosegue il secondo volo (68-83 %). **UOVA**: prosegue l'ovideposizione di seconda generazione (44-64%); con le temperature previste il tempo di sviluppo delle uova è di circa 5 giorni. **LARVE**: prosegue la nascita delle larve (14-30%). **Differenze di sviluppo rispetto allo scorso anno**: circa 5 giorni di ritardo.

CIDIA DEL SUSINO	UOVA			LARVE			PUPE			ADULTI		
	GEN	CUM	PRE	GEN	CUM	PRE	GEN	CUM	PRE	GEN	CUM	PRE
Bondeno	2	58	34	2	24	25	1	99	21	1	79	78
Casaglia	2	64	34	2	30	30	1	99	17	1	83	82
Cona	2	50	31	2	19	20	1	99	26	1	73	72
Copparo	2	44	30	2	14	16	1	98	30	1	68	67
Ospital Monacale	2	54	32	2	22	23	1	99	23	1	76	75
S.Bartolomeo in Bosco	2	47	31	2	16	18	1	98	29	1	69	69

RAVENNA

29 giugno - **ADULTI**: prosegue il secondo volo (76-87 %). **UOVA**: prosegue l'ovideposizione di seconda generazione (51-68%); con le temperature previste il tempo di sviluppo delle uova è di circa 5 giorni. **LARVE**: prosegue la nascita delle larve (19-35%). **Differenze di sviluppo rispetto allo scorso anno**: circa 3 giorni di ritardo.

CIDIA DEL SUSINO	UOVA			LARVE			PUPE			ADULTI		
	GEN	CUM	PRE	GEN	CUM	PRE	GEN	CUM	PRE	GEN	CUM	PRE
Alfonsine	2	56	33	2	23	23	1	99	20	1	79	79
Faenza	2	68	33	2	35	35	1	100	13	1	87	85
Massa Lombarda	2	61	33	2	28	28	1	99	18	1	81	80
Savarna Nord	2	51	32	2	19	20	1	99	23	1	76	75
S.Pietro In Trento	2	51	32	2	19	20	1	99	23	1	76	75

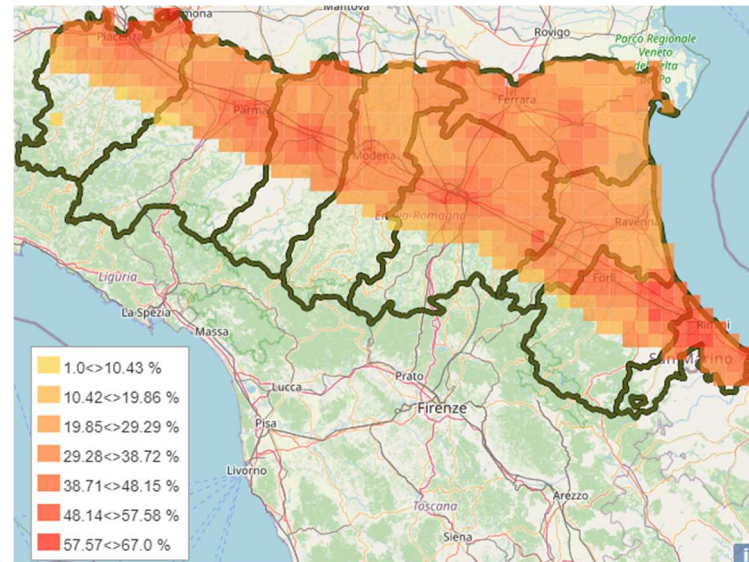
FORLI' CESENA

29 giugno - **ADULTI**: prosegue il secondo volo (78-99%). **UOVA**: prosegue l'ovideposizione di seconda generazione (54-94%); con le temperature previste il tempo di sviluppo delle uova è di circa 5 giorni **LARVE**: prosegue la nascita delle larve (39-77%). **Differenze di sviluppo rispetto allo scorso anno**: nessuna differenza.

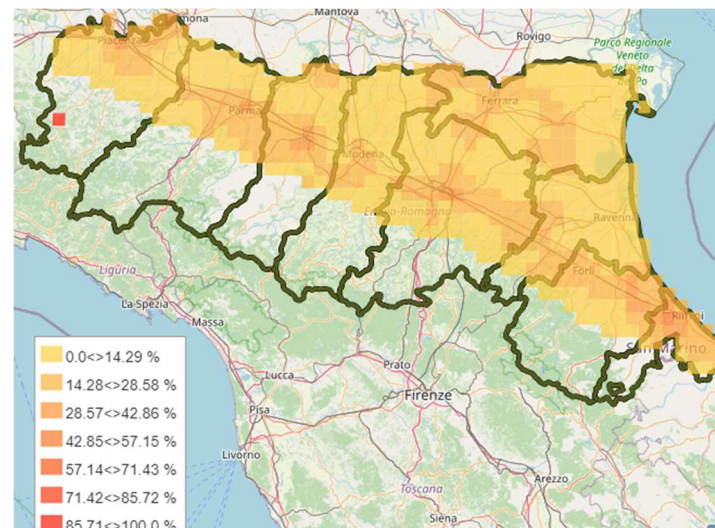
CIDIA DEL SUSINO	UOVA			LARVE			PUPE			ADULTI		
	GEN	CUM	PRE	GEN	CUM	PRE	GEN	CUM	PRE	GEN	CUM	PRE
Bulgarno'	2	84	27	2	57	56	1	0	5	1	96	89
Calisese	2	91	21	2	69	69	1	0	2	1	98	86
Carpinello	2	76	32	2	44	44	1	0	8	1	92	89
Coriano	2	84	28	2	56	56	1	0	4	1	96	91
Fratte Terme	2	71	32	2	39	39	1	0	10	1	90	88
Martorano	2	83	28	2	55	54	1	0	5	1	95	90
Polenta	2	54	33	2	21	21	1	0	21	1	78	78
S.Martino in Strada	2	80	29	2	51	51	1	0	6	1	94	90
S.Martino in Villafranca	2	71	33	2	39	39	1	0	11	1	89	87
S.Paolo	2	94	16	2	77	77	1	0	1	1	99	81
Villagrappa	2	77	30	2	47	47	1	0	8	1	93	89

TIGNOLETTA DELLA VITE *Lobesia botrana*

TIGNOLETTA VITE – PERCENTUALE CUMULATIVA DI OVIDEPOSIZIONE (II GENERAZIONE)



TIGNOLETTA VITE – PERCENTUALE CUMULATIVA DI NASCITA LARVALE (II GENERAZIONE)



BOLOGNA

29 giugno - **ADULTI**: prosegue il secondo volo (51-80%). **UOVA**: prosegue l'ovideposizione (21-45%); con le temperature previste il tempo di sviluppo delle uova è di circa 5 giorni. **LARVE**: in tutte le zone è iniziata la nascita delle larve di seconda generazione (6-22%). **Differenze di sviluppo rispetto allo scorso anno**: circa 4 giorni di ritardo.

TIGNOLETTA VITE	UOVA			LARVE			PUPE			ADULTI		
	GEN	CUM	PRE	GEN	CUM	PRE	GEN	CUM	PRE	GEN	CUM	PRE
Altedo	2	38	22	2	16	19	1	96	24	1	72	65
Bubano	2	37	21	2	16	19	1	97	25	1	72	65
Calderino	2	32	19	2	14	18	1	96	26	1	70	65
Castel Bolognese	2	40	22	2	18	21	1	97	22	1	76	68
Castel San Pietro	2	39	22	2	16	20	1	97	23	1	74	67
Sant' Agata Bolognese	2	21	15	2	6	15	1	91	40	1	51	49
Sala Bolognese	2	25	17	2	8	15	1	93	37	1	56	53
Santa Maria Codifiume	2	31	19	2	12	17	1	95	30	1	65	60
San Pietro in Casale N.	2	40	23	2	17	20	1	97	23	1	74	66
Zola Predosa	2	45	23	2	22	24	1	98	18	1	80	70

FERRARA

29 giugno - **ADULTI**: prosegue il secondo volo (27-41%). **UOVA**: prosegue l'ovideposizione (27-41%); con le temperature previste il tempo di sviluppo delle uova è di circa 5 giorni. **LARVE**: in tutte le zone è iniziata la nascita delle larve di seconda generazione (10-18%). **Differenze di sviluppo rispetto allo scorso anno**: circa 5 giorni di ritardo.

TIGNOLETTA VITE	UOVA			LARVE			PUPE			ADULTI		
	GEN	CUM	PRE	GEN	CUM	PRE	GEN	CUM	PRE	GEN	CUM	PRE
Bondeno	2	38	22	2	16	19	1	97	25	1	72	64
Casaglia	2	41	22	2	18	21	1	97	22	1	75	66
Cona	2	32	19	2	12	17	1	95	29	1	66	61
Copparo	2	27	18	2	10	16	1	94	32	1	62	58
Ospital Monacale	2	35	20	2	14	18	1	96	27	1	70	63
S.Bartolomeo in Bosco	2	30	19	2	11	16	1	95	31	1	64	59

RAVENNA

29 giugno - **ADULTI**: prosegue il secondo volo (62-75%). **UOVA**: prosegue l'ovideposizione (26-38%); con le temperature previste il tempo di sviluppo delle uova è di circa 5 giorni. **LARVE**: in tutte le zone è iniziata la nascita delle larve di seconda generazione (9-17%). **Differenze di sviluppo rispetto allo scorso anno**: circa 3 giorni di ritardo.

TIGNOLETTA VITE	UOVA			LARVE			PUPE			ADULTI		
	GEN	CUM	PRE	GEN	CUM	PRE	GEN	CUM	PRE	GEN	CUM	PRE
Alfonsine	2	31	19	2	12	17	1	95	28	1	67	63
Faenza	2	38	21	2	17	20	1	97	23	1	75	67
Massa Lombarda	2	37	21	2	16	19	1	97	25	1	72	64
Savarna Nord	2	26	17	2	9	16	1	94	32	1	62	59
S.Pietro In Trento	2	28	17	2	10	16	1	94	31	1	64	60

FORLI' CESENA

29 giugno - **ADULTI**: prosegue il secondo volo (62-92 %). **UOVA**: prosegue l'ovideposizione (26-63%); con le temperature previste il tempo di sviluppo delle uova è di circa 5 giorni. **LARVE**: in tutte le zone è iniziata la nascita delle larve di seconda generazione (15-41%). **Differenze di sviluppo rispetto allo scorso anno**: da nessuna differenza a 1 giorno di ritardo.

TIGNOLETTA VITE	UOVA			LARVE			PUPE			ADULTI		
	GEN	CUM	PRE	GEN	CUM	PRE	GEN	CUM	PRE	GEN	CUM	PRE
Bulgarno'	2	51	23	2	28	29	1	99	14	1	85	72
Calisese	2	58	23	2	35	35	1	100	10	1	90	72
Carpinello	2	42	22	2	20	22	1	98	19	1	79	70
Coriano	2	45	22	2	23	25	1	98	16	1	82	72
Fratta Terme	2	37	21	2	17	20	1	97	22	1	75	68
Martorano	2	50	23	2	27	28	1	99	14	1	85	72
Polenta	2	26	17	2	9	15	1	93	32	1	62	59
S.Martino in Strada	2	45	22	2	23	24	1	98	17	1	81	71
S.Martino in Villafranca	2	39	21	2	18	21	1	97	21	1	76	68
S.Paolo	2	63	22	2	41	41	1	0	8	1	92	71
Villagrappa	2	43	22	2	21	23	1	98	19	1	79	70