

## SERVIZIO FITOSANITARIO

## REGIONE EMILIA-ROMAGNA

**Bollettino N° 18 - MODELLI PREVISIONALI INSETTI**

Situazione fitosanitaria al 6 luglio 2021

I modelli fenologici MRV per gli insetti calcolano la percentuale di sviluppo di uova, larve, pupe e adulti di ciascuna generazione sulla base delle temperature orarie forniti da Idro-Meteo-Clima Arpae Emilia-Romagna. Nelle tabelle sono riportati i dati di elaborazione su una selezione di località suddivise per provincia. I valori in tabella e i valori rappresentati nella mappa regionale si riferiscono alla data riportata sul bollettino.

**Come leggere i dati:** **GEN**= generazione (Sv: generazione svernante; 1: prima generazione ecc.); **CUM**=percentuale cumulata di uova, larve, pupe e adulti che hanno raggiunto quel determinato stadio; **PRE**= percentuale di uova, larve, pupe e adulti che sono presenti in quel determinato stadio.

**Per approfondimenti** consultare: <https://agricoltura.regione.emilia-romagna.it/fitosanitario/temi/difesa-sostenibile-delle-produzioni/previsione>

**MODELLI**

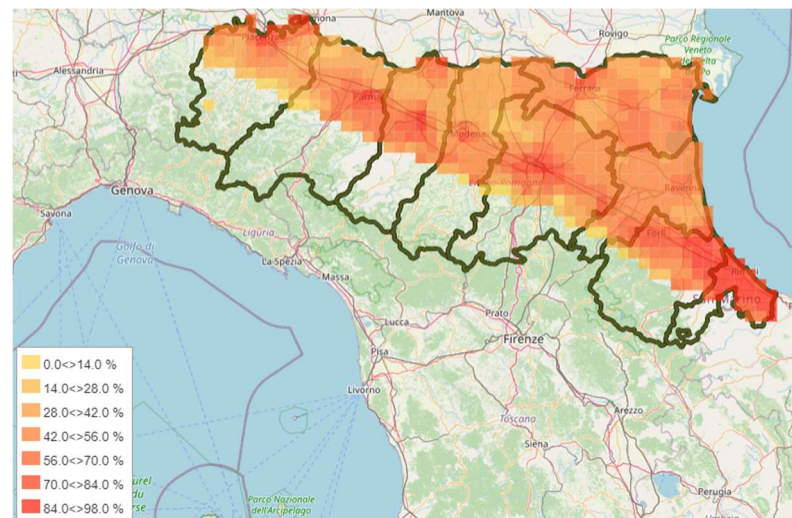
MRV Cydia molesta	elaborazione terminata al 29 giugno
MRV Eulia	
MRV Carpocapsa	
MRV Cydia funebrana	
MRV Lobesia botrana	
MRV Anarsia lineatella	
MRV Psilla del pero	elaborazione terminata al 15 giugno

**TEMPERATURE MASSIME E MINIME PREVISTE  
DAL 5 luglio AL 12 luglio 2021**

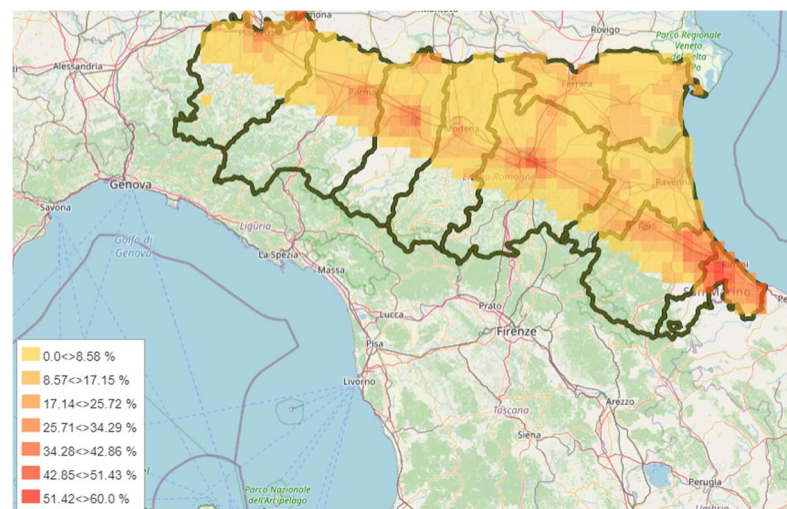
	lun	mar	mer	gio	ven	sab	dom	lun
<b>BOLOGNA</b>	 32° 19°	 35° 21°	 37° 22°	 34° 21°	 33° 20°	 33° 21°	 34° 21°	 34° 21°
<b>FERRARA</b>	 32° 19°	 34° 21°	 37° 22°	 36° 21°	 34° 20°	 33° 21°	 34° 21°	 34° 20°
<b>RAVENNA</b>	 28° 20°	 29° 21°	 32° 22°	 32° 21°	 31° 20°	 30° 21°	 29° 21°	 31° 21°
<b>FORLI' CESENA</b>	 30° 18°	 33° 20°	 36° 21°	 35° 21°	 33° 19°	 32° 19°	 33° 20°	 33° 20°

# *Anarsia lineatella*

ANARSIA LINEATELLA - PERCENTUALE CUMULATIVA DI SFARFALLAMENTO ADULTI (II VOLO)



ANARSIA LINEATELLA - PERCENTUALE CUMULATIVA DI DEPOSIZIONE UOVA (II GENERAZIONE)



**BOLOGNA**

6 luglio - **ADULTI**: prosegue il secondo volo (22%-76%). **UOVA**: iniziata la deposizione delle uova di seconda generazione in tutte le zone(2%-23%). Il tempo di sviluppo delle uova con le temperature del periodo è di circa 5-6 giorni. **LARVE**: è iniziata la nascita larvale nelle zone più anticipate.

ANARSIA	UOVA			LARVE			PUPE			ADULTI		
	GEN	CUM	PRE	GEN	CUM	PRE	GEN	CUM	PRE	GEN	CUM	PRE
Altedo	2	11	7	1	0	6	1	96	45	1	56	56
Bubano	2	11	7	1	0	7	1	96	45	1	56	55
Calderino	2	12	8	2	1	5	1	97	43	1	60	60
Castel Bolognese	2	14	9	2	1	5	1	97	41	1	62	61
Castel San Pietro	2	14	9	2	2	5	1	97	40	1	63	63
Sant' Agata Bolognese	2	2	0	1	0	25	1	80	58	1	22	21
Sala Bolognese	2	6	3	1	0	12	1	92	54	1	42	41
Santa Maria Codifume	2	12	7	2	1	6	1	96	43	1	58	58
San Pietro in Casale N.	2	3	2	1	0	19	1	85	58	1	29	28
Zola Predosa	2	23	15	2	4	4	1	99	28	1	76	75

**FERRARA**

6 luglio - **ADULTI**: prosegue il secondo volo (36%-62%). **UOVA**: iniziata la deposizione delle uova di seconda generazione in tutte le zone (4%-14%). Il tempo di sviluppo delle uova con le temperature del periodo è di circa 5-6 giorni. **LARVE**: è iniziata la nascita larvale nella zona di Casaglia.

ANARSIA	UOVA			LARVE			PUPE			ADULTI		
	GEN	CUM	PRE	GEN	CUM	PRE	GEN	CUM	PRE	GEN	CUM	PRE
Bondeno	2	11	7	1	0	7	1	95	45	1	55	55
Casaglia	2	14	9	2	1	5	1	97	40	1	62	62
Cona	2	7	4	1	0	11	1	92	53	1	44	43
Copparo	2	4	2	1	0	15	1	89	56	1	36	36
Ospital Monacale	2	8	5	1	0	9	1	94	50	1	48	48
S.Bartolomeo in Bosco	2	5	3	1	0	13	1	91	54	1	40	39

**RAVENNA**

6 luglio - **ADULTI**: prosegue il secondo volo (44%-63%). **UOVA**: iniziata la deposizione delle uova di seconda generazione (5%-14%). Il tempo di sviluppo delle uova con le temperature del periodo è di circa 5-6 giorni. **LARVE**: è iniziata la nascita larvale nelle zone di Faenza e Massa Lombarda.

ANARSIA	UOVA			LARVE			PUPE			ADULTI		
	GEN	CUM	PRE	GEN	CUM	PRE	GEN	CUM	PRE	GEN	CUM	PRE
Alfonsine	2	8	5	1	0	8	1	95	49	1	52	52
Faenza	2	14	9	2	1	5	1	97	41	1	63	62
Massa Lombarda	2	11	7	2	1	7	1	96	45	1	57	56
Savarna Nord	2	6	3	1	0	11	1	93	53	1	46	45
S.Pietro In Trento	2	5	3	1	0	11	1	93	55	1	44	44

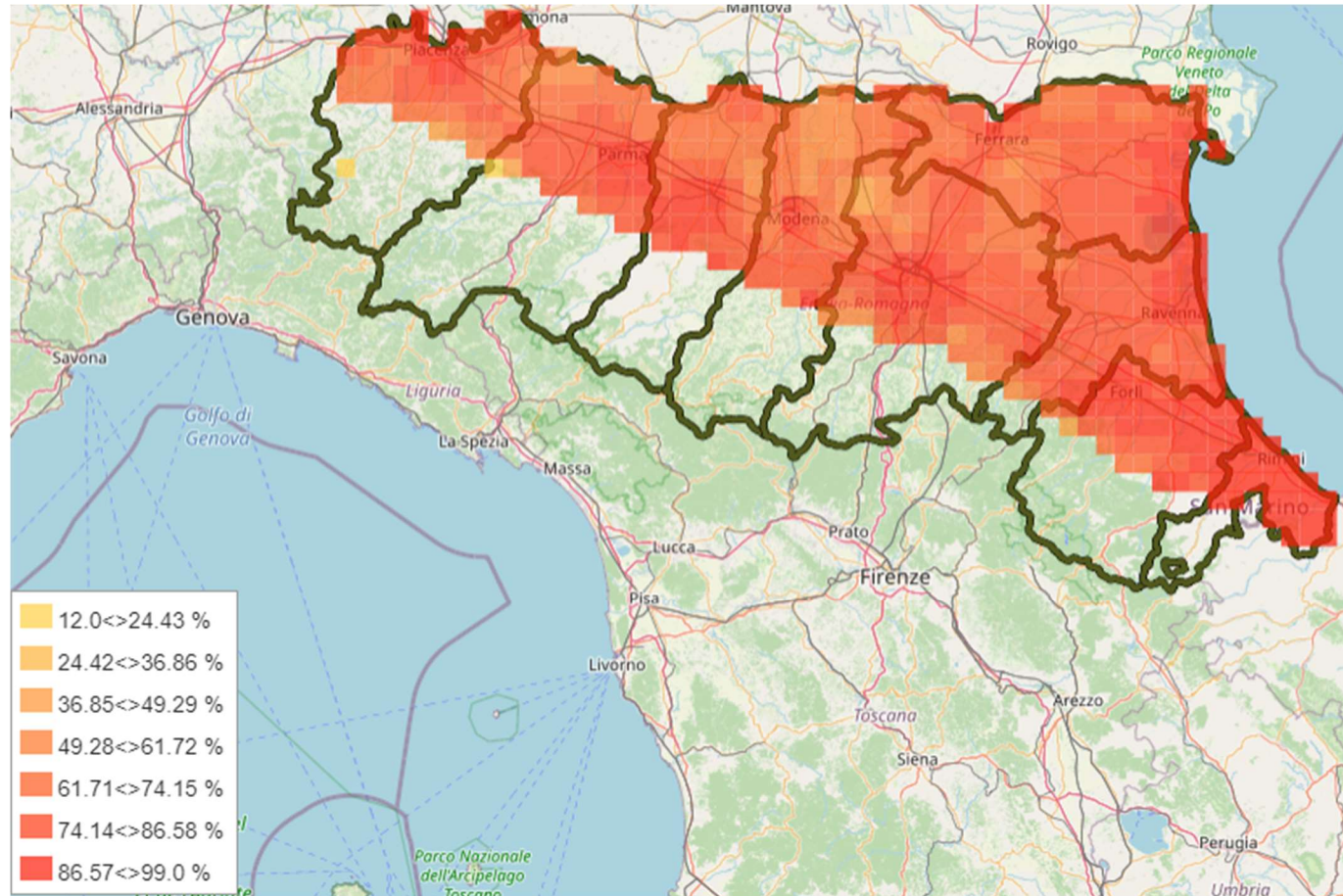
**FORLI' CESENA**

6 luglio - **ADULTI**: prosegue il secondo volo (45% - 97%). **UOVA**: iniziata in tutte le zone la deposizione delle uova di seconda generazione (5%-57%). Il tempo di sviluppo delle uova con le temperature del periodo è di circa 5-6 giorni. **LARVE**: la nascita larvale è iniziata nella quasi totalità delle zone (2-24%).

ANARSIA	UOVA			LARVE			PUPE			ADULTI		
	GEN	CUM	PRE	GEN	CUM	PRE	GEN	CUM	PRE	GEN	CUM	PRE
Bulgarno'	2	31	20	2	7	5	1	100	18	1	87	85
Calisese	2	42	26	2	12	8	1	100	11	1	93	88
Carpinello	2	20	13	2	3	4	1	99	30	1	76	75
Coriano	2	33	21	2	8	5	1	100	15	1	89	87
Fratta Terme	2	16	10	2	2	4	1	98	36	1	69	68
Martorano	2	30	19	2	7	5	1	100	19	1	86	84
Polenta	2	5	3	1	0	10	1	94	55	1	45	45
S.Martino in Strada	2	25	16	2	4	4	1	99	25	1	80	79
S.Martino in Villafranca	2	16	10	2	2	4	1	98	35	1	69	69
S.Paolo	2	57	32	2	24	17	1	0	5	1	97	85
Villagrappa	2	22	14	2	3	4	1	99	29	1	76	74

# EULIA *Argyrotaenia pulchellana*

EULIA - PERCENTUALE CUMULATIVA DI NASCITA LARVE (II GENERAZIONE)



**BOLOGNA**

6 luglio - **ADULTI:** lo sfarfallamento degli adulti di secondo volo è terminato. Curva di volo in esaurimento. **UOVA:** deposizione al termine con presenza di uova in fase di sviluppo. Con le temperature previste il tempo di sviluppo delle uova è di circa 8 giorni. **LARVE:** prosegue la nascita delle larve di seconda generazione (49%-90%).

EULIA	UOVA			LARVE			PUPE			ADULTI		
	GEN	CUM	PRE	GEN	CUM	PRE	GEN	CUM	PRE	GEN	CUM	PRE
Altedo	2	98	19	2	81	77	1	0	0	1	100	6
Bubano	2	97	20	2	80	76	1	0	0	1	100	7
Calderino	2	99	14	2	87	83	2	2	1	1	100	4
Castel Bolognese	2	98	16	2	85	81	1	0	0	1	100	5
Castel San Pietro	2	98	17	2	83	80	1	0	0	1	100	5
Sant' Agata Bolognese	2	88	41	2	49	44	1	100	3	1	97	22
Sala Bolognese	2	94	29	2	68	64	1	0	1	1	99	13
Santa Maria Codifiume	2	97	21	2	80	76	1	0	0	1	100	7
San Pietro in Casale N.	2	92	37	2	59	53	1	0	2	1	98	16
Zola Predosa	2	99	11	2	90	86	2	2	1	1	100	3

**FERRARA**

6 luglio - **ADULTI:** lo sfarfallamento degli adulti di secondo volo è terminato. Curva di volo in esaurimento. **UOVA:** deposizione al termine; sono ancora presenti uova in fase di sviluppo; con le temperature previste il tempo di sviluppo delle uova è di circa 8 giorni. **LARVE:** prosegue la nascita delle larve di seconda generazione (67%-79%).

EULIA	UOVA			LARVE			PUPE			ADULTI		
	GEN	CUM	PRE	GEN	CUM	PRE	GEN	CUM	PRE	GEN	CUM	PRE
Bondeno	2	96	24	2	75	71	1	0	0	1	99	9
Casaglia	2	97	21	2	79	75	1	0	0	1	100	6
Cona	2	95	28	2	70	66	1	0	1	1	99	11
Copparo	2	95	29	2	68	63	1	0	1	1	99	13
Ospital Monacale	2	95	26	2	73	68	1	0	1	1	99	11
S.Bartolomeo in Bosco	2	94	30	2	67	62	1	0	1	1	99	13

**RAVENNA**

6 luglio - **ADULTI**: lo sfarfallamento degli adulti di secondo volo è terminato. Curva di volo in esaurimento. **UOVA**: deposizione quasi terminata; sono ancora presenti di uova in fase di sviluppo; con le temperature previste il tempo di sviluppo delle uova è di circa 8 giorni **LARVE**: prosegue la nascita delle larve di seconda generazione (75%-86%).

EULIA	UOVA			LARVE			PUPE			ADULTI		
	GEN	CUM	PRE	GEN	CUM	PRE	GEN	CUM	PRE	GEN	CUM	PRE
Alfonsine	2	98	19	2	81	77	1	0	0	1	100	7
Faenza	2	99	14	2	86	83	2	1	0	1	100	4
Massa Lombarda	2	97	20	2	79	75	1	0	0	1	100	8
Savarna Nord	2	96	25	2	75	70	1	0	0	1	100	10
S.Pietro In Trento	2	98	22	2	80	74	1	0	0	1	100	7

**FORLI' CESENA**

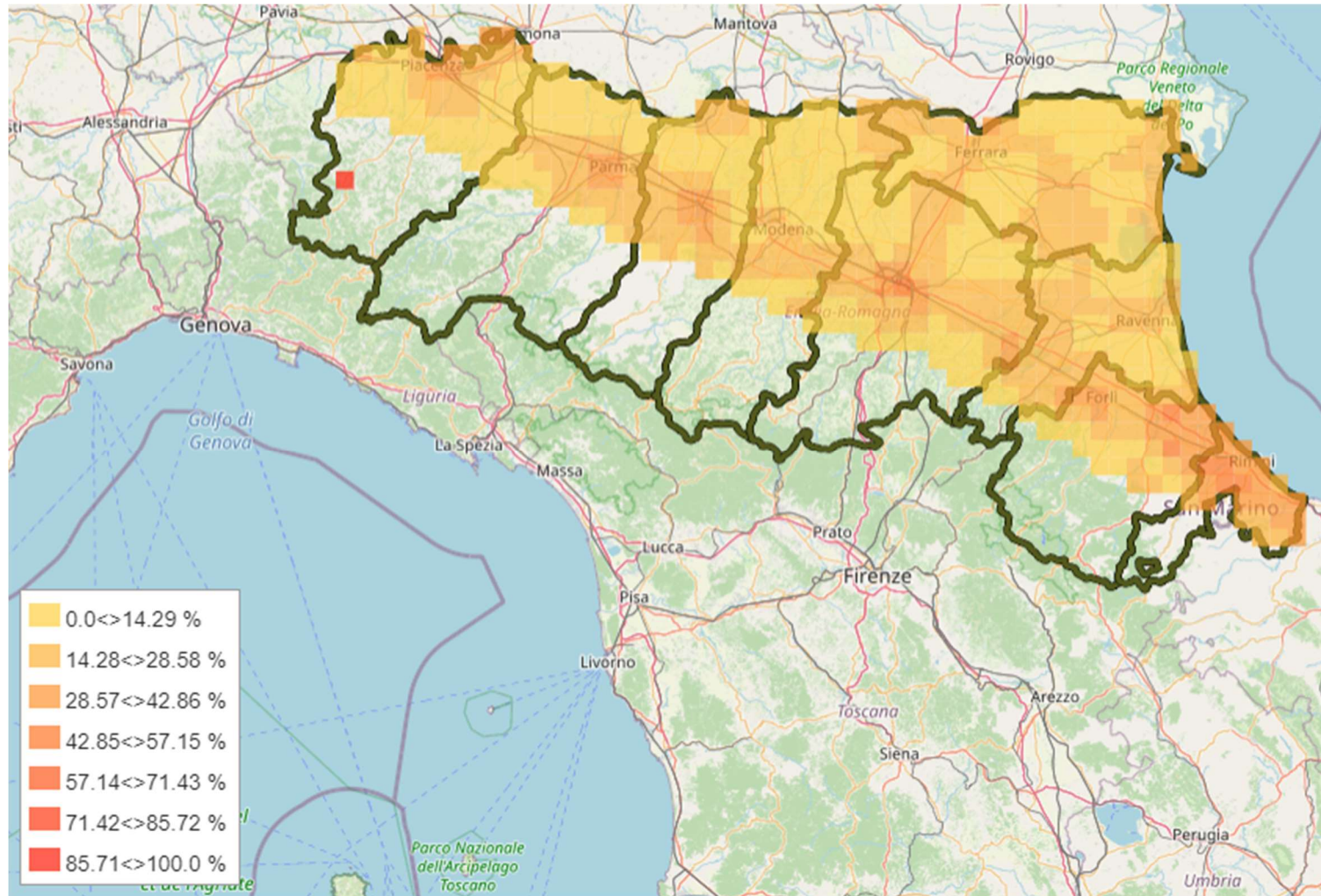
6 luglio - **ADULTI**: lo sfarfallamento degli adulti di secondo volo è terminato. Curva di volo in esaurimento. **UOVA**: deposizione quasi terminata; sono ancora presenti uova in fase di sviluppo; con le temperature previste il tempo di sviluppo delle uova è di circa 8 giorni. **LARVE**: prosegue la nascita delle larve di seconda generazione (90%-99%).

EULIA	UOVA			LARVE			PUPE			ADULTI		
	GEN	CUM	PRE	GEN	CUM	PRE	GEN	CUM	PRE	GEN	CUM	PRE
Bulgarno'	2	100	5	2	96	91	2	5	4	1	100	1
Calisese	2	100	3	2	98	89	2	10	8	1	100	1
Carpinello	2	100	9	2	92	88	2	3	2	1	100	2
Coriano	2	100	4	2	97	88	2	10	8	1	100	1
Fratta Terme	2	99	12	2	90	86	2	2	1	1	100	3
Martorano	2	100	6	2	95	90	2	5	3	1	100	1
Polenta	2	98	21	2	81	76	2	1	0	1	100	6
S.Martino in Strada	2	100	7	2	94	89	2	4	3	1	100	2
S.Martino in Villafranca	2	99	11	2	90	86	2	2	1	1	100	3
S.Paolo	2	100	2	2	99	89	2	12	9	1	100	1
Villagrappa	2	100	8	2	93	89	2	3	2	1	100	2



# CARPOCAPSA *Cydia pomonella*

CARPOCAPSA – PERCENTUALE CUMULATIVA DI OVIDEPOSIZIONE (II GENERAZIONE)



**BOLOGNA**

6 luglio - **ADULTI**: prosegue il secondo volo (27-70%). **UOVA**: è iniziata in tutte le zone la deposizione delle uova di seconda generazione (5-28%); con le temperature previste il tempo di sviluppo delle uova è di 5-6 giorni. **LARVE**: è iniziata in quasi tutte le zone la nascita delle larve di seconda generazione.

CARPOCAPSA	UOVA			LARVE			PUPE			ADULTI		
	GEN	CUM	PRE	GEN	CUM	PRE	GEN	CUM	PRE	GEN	CUM	PRE
Altedo	2	17	11	2	2	7	1	96	47	1	53	53
Bubano	2	17	12	2	3	7	1	96	46	1	55	55
Calderino	2	18	13	2	3	7	1	96	45	1	58	57
Castel Bolognese	2	21	14	2	4	7	1	97	41	1	61	61
Castel San Pietro	2	21	14	2	4	7	1	97	42	1	60	60
Sant' Agata Bolognese	2	5	3	1	0	17	1	86	61	1	27	27
Sala Bolognese	2	12	8	2	1	10	1	93	54	1	43	43
Santa Maria Codifume	2	17	12	2	3	7	1	96	46	1	55	54
San Pietro in Casale N.	2	8	5	1	0	14	1	89	59	1	34	33
Zola Predosa	2	28	18	2	6	7	1	98	33	1	70	70

**FERRARA**

6 luglio - **ADULTI**: prosegue il secondo volo (38-59%). **UOVA**: è iniziata in tutte le zone la deposizione delle uova di seconda generazione (9-20%); con le temperature previste il tempo di sviluppo delle uova è di 5-6 giorni. **LARVE**: è iniziata in quasi tutte le zone la nascita delle larve di seconda generazione.

CARPOCAPSA	UOVA			LARVE			PUPE			ADULTI		
	GEN	CUM	PRE	GEN	CUM	PRE	GEN	CUM	PRE	GEN	CUM	PRE
Bondeno	2	17	11	2	3	8	1	95	47	1	54	53
Casaglia	2	20	13	2	4	7	1	96	42	1	59	59
Cona	2	12	8	2	2	9	1	93	53	1	45	44
Copparo	2	9	6	1	0	11	1	91	58	1	38	38
Ospital Monacale	2	14	10	2	2	9	1	94	50	1	49	48
S.Bartolomeo in Bosco	2	11	7	2	1	10	1	92	56	1	41	40

**RAVENNA**

6 luglio - **ADULTI**: prosegue il secondo volo (43-62%). **UOVA**: è iniziata in tutte le zone la deposizione delle uova di seconda generazione (11-22%); con le temperature previste il tempo di sviluppo delle uova è di 5-6 giorni. **LARVE**: è iniziata in tutte le zone la nascita delle larve di seconda generazione (1-4%).

CARPOCAPSA	UOVA			LARVE			PUPE			ADULTI		
	GEN	CUM	PRE	GEN	CUM	PRE	GEN	CUM	PRE	GEN	CUM	PRE
Alfonsine	2	14	9	2	2	8	1	95	51	1	50	50
Faenza	2	22	14	2	4	7	1	97	41	1	62	62
Massa Lombarda	2	18	12	2	3	7	1	96	45	1	57	56
Savarna Nord	2	12	8	2	2	9	1	94	54	1	46	46
S.Pietro In Trento	2	11	7	2	1	9	1	94	56	1	43	43

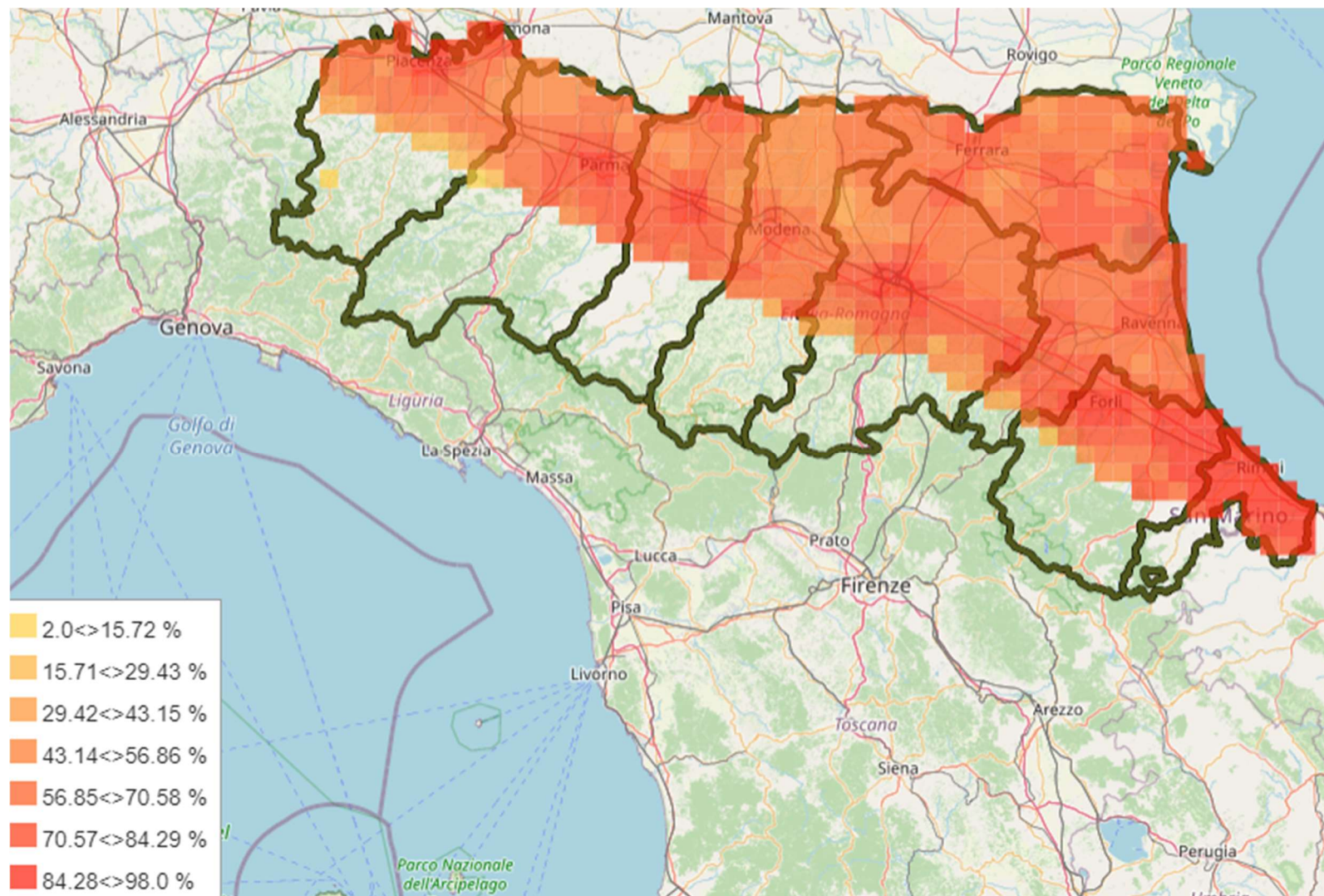
**FORLI' CESENA**

6 luglio - **ADULTI**: prosegue il secondo volo (44-92%). **UOVA**: in tutte nelle zone è iniziata la deposizione delle uova di seconda generazione (11-55%); con le temperature previste il tempo di sviluppo delle uova è di circa 5-6 giorni. **LARVE**: è iniziata in tutte le zone la nascita delle larve di seconda generazione (1-24%)

CARPOCAPSA	UOVA			LARVE			PUPE			ADULTI		
	GEN	CUM	PRE	GEN	CUM	PRE	GEN	CUM	PRE	GEN	CUM	PRE
Bulgarno'	2	36	23	2	11	9	1	99	25	1	80	79
Calisese	2	44	27	2	16	12	1	99	19	1	85	85
Carpinello	2	27	18	2	7	7	1	98	34	1	71	71
Coriano	2	36	23	2	10	8	1	99	25	1	80	80
Fratte Terme	2	23	15	2	5	6	1	98	39	1	65	65
Martorano	2	36	23	2	11	9	1	99	25	1	79	79
Polenta	2	11	7	2	1	9	1	94	56	1	44	44
S.Martino in Strada	2	32	21	2	9	8	1	99	29	1	75	75
S.Martino in Villafranca	2	24	16	2	5	6	1	98	38	1	66	66
S.Paolo	2	55	30	2	24	19	1	100	11	1	92	91
Villagrappa	2	29	19	2	8	7	1	98	32	1	73	72

# CIDIA DEL SUSINO *Cydia funebrana*

CIDIA DEL SUSINO – PERCENTUALE CUMULATIVA DI NASCITA LARVALE (II GENERAZIONE)



**BOLOGNA**

6 luglio - **ADULTI**: lo sfarfallamento degli adulti di secondo volo è quasi al termine; il volo è in fase calante. **UOVA**: prosegue l'ovideposizione di seconda generazione (72-96%); con le temperature previste il tempo di sviluppo delle uova è di circa 5 giorni. **LARVE**: prosegue la nascita delle larve (41-83%).

CIDIA DEL SUSINO	UOVA			LARVE			PUPE			ADULTI		
	GEN	CUM	PRE	GEN	CUM	PRE	GEN	CUM	PRE	GEN	CUM	PRE
Altedo	2	91	22	2	71	65	1	0	3	1	98	84
Bubano	2	91	21	2	72	66	1	0	3	1	98	82
Calderino	2	93	19	2	76	71	1	0	2	1	99	81
Castel Bolognese	2	94	18	2	78	73	1	0	2	1	99	78
Castel San Pietro	2	93	19	2	77	72	1	0	2	1	99	79
Sant' Agata Bolognese	2	72	31	2	41	36	1	100	13	1	89	86
Sala Bolognese	2	84	27	2	58	52	1	0	6	1	95	87
Santa Maria Codifume	2	91	22	2	71	66	1	0	3	1	98	83
San Pietro in Casale N.	2	78	29	2	48	43	1	0	10	1	92	87
Zola Predosa	2	96	14	2	83	79	1	0	1	1	99	71

**FERRARA**

6 luglio - **ADULTI**: lo sfarfallamento degli adulti di secondo volo è quasi al termine; il volo è in fase calante. **UOVA**: prosegue l'ovideposizione di seconda generazione (82-92%); con le temperature previste il tempo di sviluppo delle uova è di circa 5 giorni. **LARVE**: prosegue la nascita delle larve (55-73%).

CIDIA DEL SUSINO	UOVA			LARVE			PUPE			ADULTI		
	GEN	CUM	PRE	GEN	CUM	PRE	GEN	CUM	PRE	GEN	CUM	PRE
Bondeno	2	89	23	2	68	63	1	0	4	1	98	83
Casaglia	2	92	20	2	73	68	1	0	3	1	98	80
Cona	2	85	26	2	61	55	1	0	6	1	96	87
Copparo	2	82	29	2	55	49	1	0	7	1	95	89
Ospital Monacale	2	87	25	2	64	58	1	0	5	1	97	85
S.Bartolomeo in Bosco	2	83	28	2	57	51	1	0	6	1	95	87

**RAVENNA**

6 luglio - **ADULTI**: lo sfarfallamento degli adulti di secondo volo è quasi al termine; il volo è in fase calante. **UOVA**: prosegue l'ovideposizione di seconda generazione (87-91%); con le temperature previste il tempo di sviluppo delle uova è di circa 5 giorni. **LARVE**: prosegue la nascita delle larve (64-78%).

CIDIA DEL SUSINO	UOVA			LARVE			PUPE			ADULTI		
	GEN	CUM	PRE	GEN	CUM	PRE	GEN	CUM	PRE	GEN	CUM	PRE
Alfonsine	2	90	24	2	69	62	1	0	3	1	98	86
Faenza	2	94	18	2	78	73	1	0	2	1	99	78
Massa Lombarda	2	91	21	2	72	66	1	0	3	1	98	82
Savarna Nord	2	87	26	2	64	56	1	0	5	1	97	88
S.Pietro In Trento	2	87	26	2	64	57	1	0	4	1	97	88

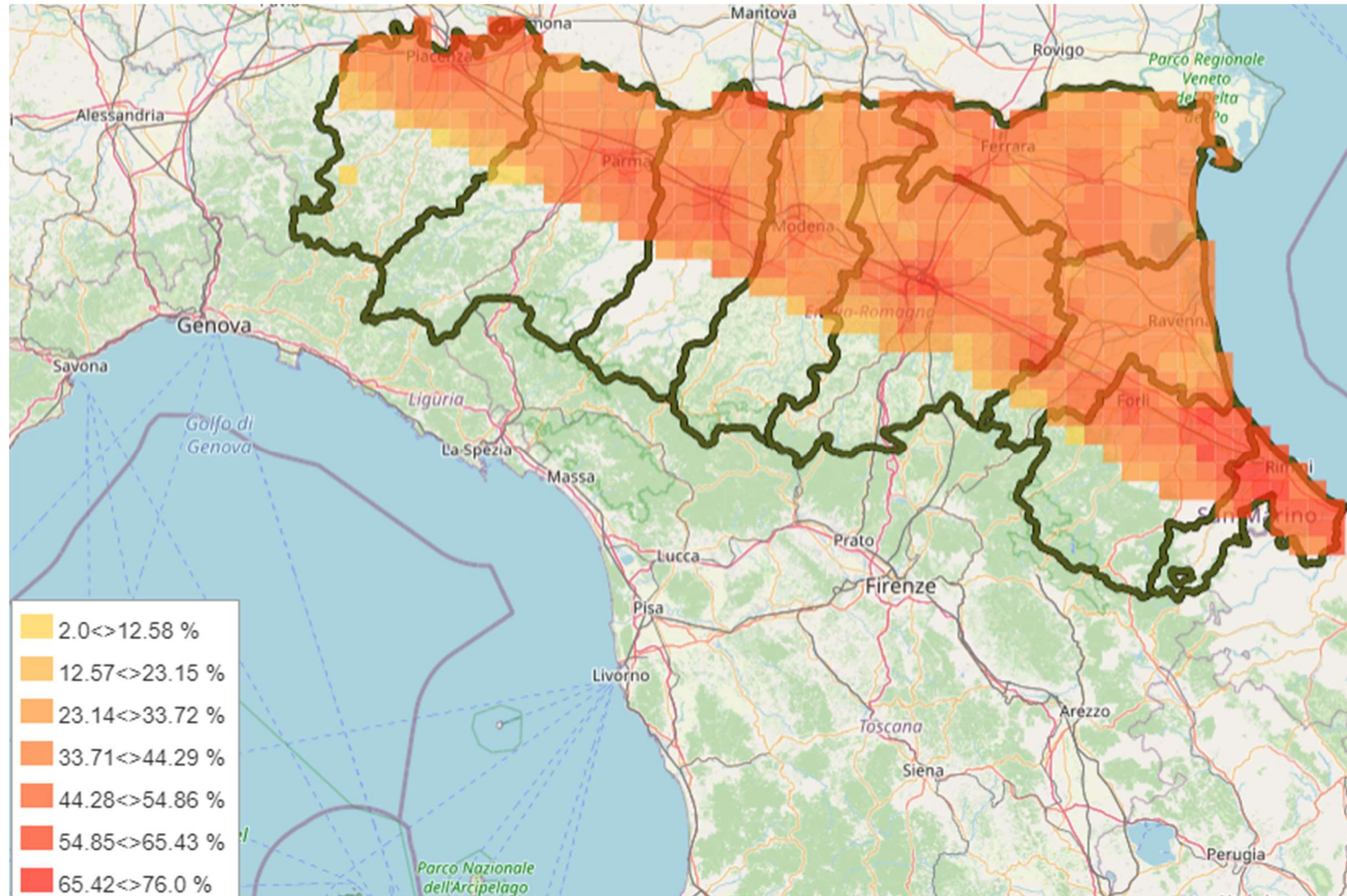
**FORLI' CESENA**

6 luglio - **ADULTI**: lo sfarfallamento degli adulti di secondo volo è quasi al termine; il volo è in fase calante. **UOVA**: l'ovideposizione di seconda generazione è quasi al termine; con le temperature previste il tempo di sviluppo delle uova è di circa 5 giorni. **LARVE**: prosegue la nascita delle larve (66-97%).

CIDIA DEL SUSINO	UOVA			LARVE			PUPE			ADULTI		
	GEN	CUM	PRE	GEN	CUM	PRE	GEN	CUM	PRE	GEN	CUM	PRE
Bulgarno'	2	98	9	2	91	86	2	2	1	1	100	59
Calisese	2	100	6	2	95	90	2	4	3	1	100	47
Carpinello	2	97	14	2	86	81	2	1	1	1	100	71
Coriano	2	99	9	2	92	87	2	2	1	1	100	61
Frattra Terme	2	95	17	2	81	76	1	0	2	1	99	77
Martorano	2	98	10	2	90	86	2	2	1	1	100	61
Polenta	2	88	25	2	66	59	1	0	4	1	98	88
S.Martino in Strada	2	98	11	2	89	84	2	1	1	1	100	65
S.Martino in Villafranca	2	95	16	2	82	77	1	0	2	1	99	76
S.Paolo	2	100	4	2	97	92	2	6	4	1	100	36
Villagrappa	2	97	13	2	86	82	2	1	1	1	100	69

# TIGNOLETTA DELLA VITE *Lobesia botrana*

TIGNOLETTA VITE – PERCENTUALE CUMULATIVA DI NASCITA LARVALE (II GENERAZIONE)



**BOLOGNA**

6 luglio - **ADULTI:** prosegue lo sfarfallamento degli adulti di secondo volo (84-96%); volo in calo. **UOVA:** prosegue l'ovideposizione (50-74%); con le temperature previste il tempo di sviluppo delle uova è di circa 5 giorni. **LARVE:** prosegue la nascita delle larve di seconda generazione (27-74%).

TIGNOLETTA VITE	UOVA			LARVE			PUPE			ADULTI		
	GEN	CUM	PRE	GEN	CUM	PRE	GEN	CUM	PRE	GEN	CUM	PRE
Altedo	2	68	22	2	45	41	1	0	8	1	94	67
Bubano	2	67	22	2	45	40	1	0	8	1	94	68
Calderino	2	64	22	2	42	37	1	0	9	1	93	70
Castel Bolognese	2	70	22	2	48	43	2	1	7	1	95	66
Castel San Pietro	2	69	22	2	47	42	1	0	7	1	95	67
Sant' Agata Bolognese	2	50	22	2	27	25	1	99	17	1	84	71
Sala Bolognese	2	61	22	2	37	34	1	0	11	1	91	70
Santa Maria Codifiume	2	69	22	2	47	43	1	0	7	1	94	66
San Pietro in Casale N.	2	54	22	2	30	28	1	99	15	1	87	71
Zola Predosa	2	74	20	2	54	49	2	2	6	1	96	63

**FERRARA**

6 luglio - **ADULTI:** prosegue lo sfarfallamento degli adulti di secondo volo (90-95%); volo in calo. **UOVA:** prosegue l'ovideposizione (58-70%); con le temperature previste il tempo di sviluppo delle uova è di circa 5 giorni. **LARVE:** prosegue la nascita delle larve di seconda generazione (34-48%).

TIGNOLETTA VITE	UOVA			LARVE			PUPE			ADULTI		
	GEN	CUM	PRE	GEN	CUM	PRE	GEN	CUM	PRE	GEN	CUM	PRE
Bondeno	2	67	21	2	45	41	1	0	8	1	94	67
Casaglia	2	70	21	2	48	44	2	1	7	1	95	66
Cona	2	61	22	2	38	35	1	0	10	1	91	70
Copparo	2	58	22	2	34	31	1	100	12	1	90	72
Ospital Monacale	2	64	22	2	41	37	1	0	9	1	92	69
S.Bartolomeo in Bosco	2	60	22	2	36	33	1	100	11	1	90	71



**RAVENNA**

6 luglio - **ADULTI:** prosegue lo sfarfallamento degli adulti di secondo volo (91-95%); volo in calo. **UOVA:** prosegue l'ovideposizione (58-69%); con le temperature previste il tempo di sviluppo delle uova è di circa 5 giorni. **LARVE:** prosegue la nascita delle larve di seconda generazione (35-47%).

TIGNOLETTA VITE	UOVA			LARVE			PUPE			ADULTI		
	GEN	CUM	PRE	GEN	CUM	PRE	GEN	CUM	PRE	GEN	CUM	PRE
Alfonsine	2	62	23	2	40	35	1	0	10	1	92	71
Faenza	2	69	22	2	47	42	1	0	7	1	95	67
Massa Lombarda	2	67	22	2	45	41	1	0	8	1	94	68
Savarna Nord	2	59	22	2	37	32	1	100	11	1	91	72
S.Pietro In Trento	2	58	23	2	35	31	1	100	12	1	90	73

**FORLI' CESENA**

6 luglio - **ADULTI:** lo sfarfallamento degli adulti di secondo volo è al termine (89 -95%); volo in calo. **UOVA:** prosegue l'ovideposizione (57-87%); con le temperature previste il tempo di sviluppo delle uova è di circa 5 giorni. **LARVE:** prosegue la nascita delle larve di seconda generazione (34-73%).

TIGNOLETTA VITE	UOVA			LARVE			PUPE			ADULTI		
	GEN	CUM	PRE	GEN	CUM	PRE	GEN	CUM	PRE	GEN	CUM	PRE
Bulgarno'	2	79	19	2	61	54	2	3	5	1	98	59
Calisese	2	83	17	2	67	59	2	4	5	1	99	54
Carpinello	2	73	21	2	53	47	2	2	6	1	96	65
Coriano	2	75	20	2	56	50	2	2	5	1	97	63
Frattra Terme	2	68	22	2	47	42	1	0	7	1	95	68
Martorano	2	78	19	2	60	53	2	3	5	1	98	60
Polenta	2	57	22	2	34	30	1	100	12	1	89	72
S.Martino in Strada	2	75	20	2	56	49	2	2	6	1	97	63
S.Martino in Villafranca	2	71	22	2	50	44	2	1	7	1	95	67
S.Paolo	2	87	15	2	73	63	2	7	6	1	100	49
Villagrappa	2	73	21	2	53	47	2	1	6	1	96	64