

SERVIZIO FITOSANITARIO

REGIONE EMILIA-ROMAGNA

Bollettino N° 9 - MODELLI PREVISIONALI INSETTI

Situazione fitosanitaria al 4 maggio 2021

I modelli fenologici MRV per gli insetti calcolano la percentuale di sviluppo di uova, larve, pupe e adulti di ciascuna generazione sulla base delle temperature orarie forniti da Idro-Meteo-Clima Arpae Emilia-Romagna. Nelle tabelle sono riportati i dati di elaborazione su una selezione di località suddivise per provincia. I valori in tabella e i valori rappresentati nella mappa regionale si riferiscono alla data riportata sul bollettino.

Come leggere i dati: **GEN**= generazione (Sv: generazione svernante; 1: prima generazione ecc.); **CUM**=percentuale cumulata di uova, larve, pupe e adulti che hanno raggiunto quel determinato stadio; **PRE**= percentuale di uova, larve, pupe e adulti che sono presenti in quel determinato stadio.

Per approfondimenti consultare: <https://agricoltura.regione.emilia-romagna.it/fitosanitario/temi/difesa-sostenibile-delle-produzioni/previsione>

MODELLI

TEMPERATURA MIN E MAX 03.05 – 10.05

MRV *Cydia molesta*
MRV *Eulia*
MRV *Carpocapsa*
MRV *Cydia funebrana*
MRV *Lobesia botrana*

BOLOGNA



RAVENNA



FERRARA

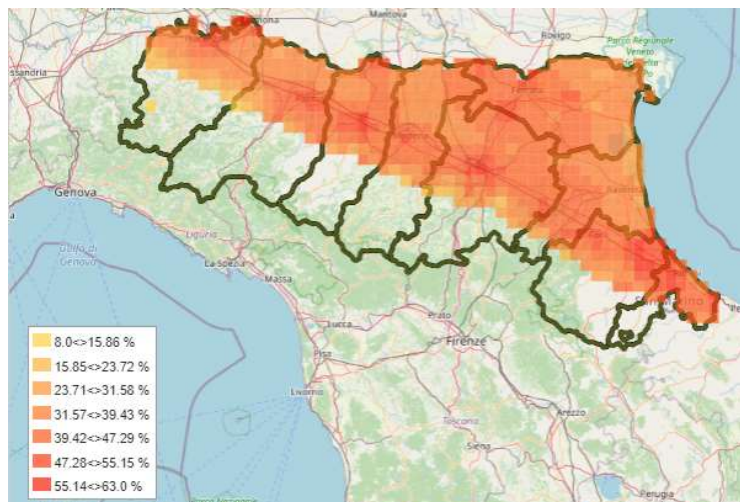


FORLI'-CESENA

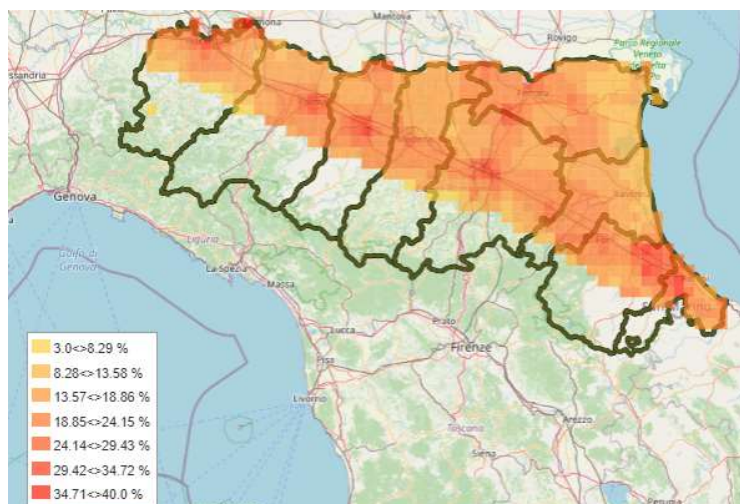


Cydia molesta

CYDIA MOLESTA - PERCENTUALE CUMULATIVA UOVA DEPOSTE



CYDIA MOLESTA - PERCENTUALE CUMULATIVA NASCITA LARVE



BOLOGNA

4 maggio - **ADULTI**: prosegue il primo volo (95-99%), continua la fase calante. **UOVA**: prosegue l'ovideposizione (34-46%). **LARVE**: prosegue la nascita delle larve (13-24%). **Differenze di sviluppo rispetto allo scorso anno**: circa 13 giorni di ritardo

CYDIA MOLESTA	UOVA			LARVE			PUPE			ADULTI		
	GEN	CUM	PRE	GEN	CUM	PRE	GEN	CUM	PRE	GEN	CUM	PRE
Altedo	1	45	23	1	22	22	0	0	3	0	98	64
Bubano	1	43	23	1	21	20	0	0	3	0	98	66
Calderino	1	38	20	1	18	18	0	0	3	0	98	72
Castel Bolognese	1	45	22	1	23	23	0	0	3	0	98	64
Castel San Pietro	1	45	23	1	22	21	0	0	3	0	98	65
Sant' Agata Bolognese	1	34	21	1	13	13	0	0	5	0	95	72
Sala Bolognese	1	36	21	1	15	15	0	0	4	0	96	72
Santa Maria Codifiume	1	40	22	1	18	18	0	0	4	0	97	68
San Pietro in Casale N.	1	46	23	1	23	23	0	0	3	0	98	63
Zola Predosa	1	46	23	1	24	23	0	0	2	0	99	64

FERRARA

4 maggio - **ADULTI**: prosegue il primo volo (97-98%), continua la fase calante. **UOVA**: prosegue l'ovideposizione (38-47%). **LARVE**: prosegue la nascita delle larve (16-24%). **Differenze di sviluppo rispetto allo scorso anno**: circa 12 giorni di ritardo

CYDIA MOLESTA	UOVA			LARVE			PUPE			ADULTI		
	GEN	CUM	PRE	GEN	CUM	PRE	GEN	CUM	PRE	GEN	CUM	PRE
Bondeno	1	45	22	1	23	23	0	0	3	0	98	64
Casaglia	1	47	22	1	24	24	0	0	3	0	98	63
Cona	1	42	23	1	19	19	0	0	3	0	97	67
Copparo	1	38	22	1	16	16	0	0	4	0	97	70
Ospital Monacale	1	43	22	1	21	21	0	0	3	0	97	66
S.Bartolomeo in Bosco	1	40	22	1	18	18	0	0	3	0	97	68

RAVENNA

4 maggio - **ADULTI**: prosegue il primo volo (97-98%), continua la fase calante. **UOVA**: prosegue l'ovideposizione (36-45%). **LARVE**: prosegue la nascita delle larve (15-22%). **Differenze di sviluppo rispetto allo scorso anno**: circa 12 giorni di ritardo

CYDIA MOLESTA	UOVA			LARVE			PUPE			ADULTI		
	GEN	CUM	PRE	GEN	CUM	PRE	GEN	CUM	PRE	GEN	CUM	PRE
Alfonsine	1	37	22	1	15	15	0	0	3	0	97	72
Faenza	1	45	23	1	22	21	0	0	2	0	98	65
Massa Lombarda	1	41	22	1	19	19	0	0	3	0	97	67
Savarna Nord	1	36	21	1	15	15	0	0	3	0	97	73
S.Pietro In Trento	1	37	21	1	16	16	0	0	3	0	97	71

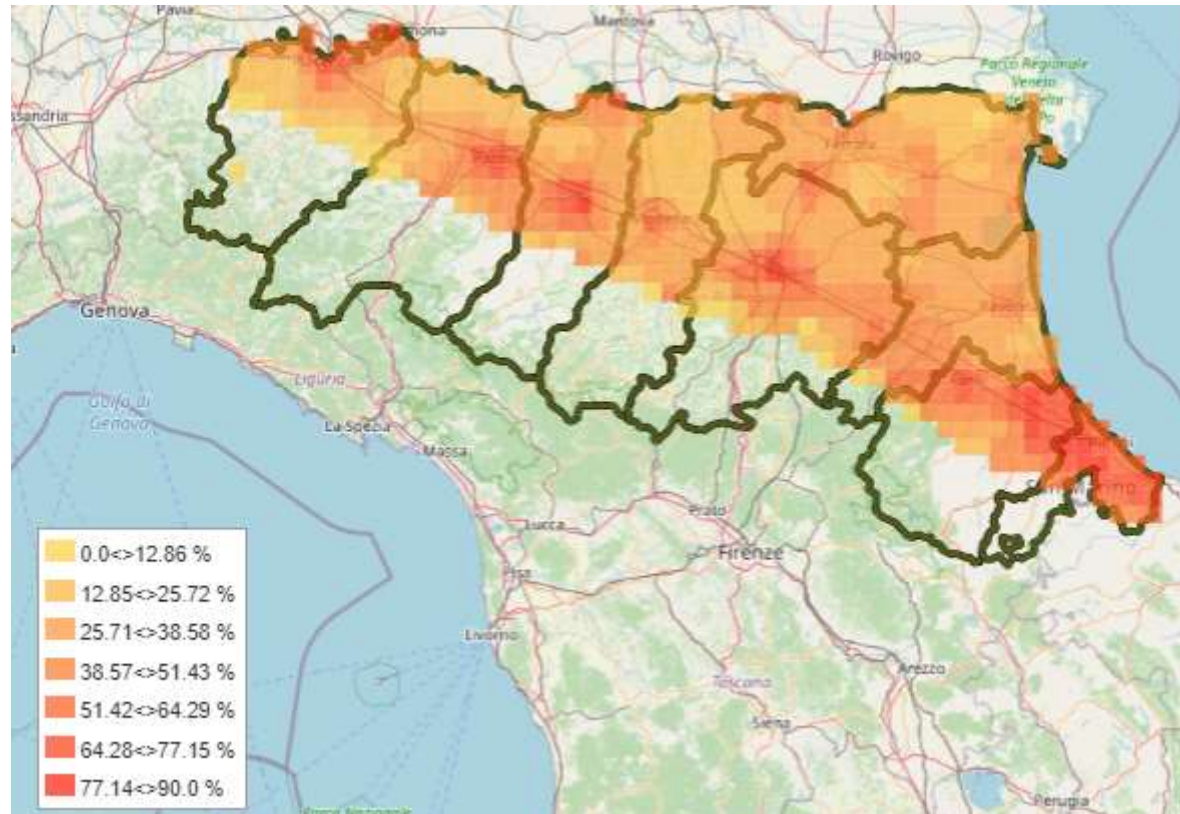
FORLI' CESENA

4 maggio - **ADULTI**: lo sfarfallamento è al termine; prosegue il primo volo nella fase calante. **UOVA**: prosegue l'ovideposizione (36-60%). **LARVE**: prosegue la nascita delle larve (16-39%). **Differenze di sviluppo rispetto allo scorso anno**: circa 11 giorni di ritardo

CYDIA MOLESTA	UOVA			LARVE			PUPE			ADULTI		
	GEN	CUM	PRE	GEN	CUM	PRE	GEN	CUM	PRE	GEN	CUM	PRE
Bulgarno'	1	53	23	1	30	29	1	1	2	0	99	57
Calisese	1	60	21	1	39	36	1	3	3	0	100	50
Carpinello	1	46	22	1	24	23	0	0	2	0	99	64
Coriano	1	42	23	1	19	18	0	0	2	0	99	69
Fratte Terme	1	43	21	1	22	21	0	0	2	0	98	67
Martorano	1	52	23	1	29	28	1	1	2	0	99	58
Polenta	1	36	20	1	16	15	0	0	3	0	98	73
S.Martino in Strada	1	48	22	1	26	25	1	1	2	0	99	63
S.Martino in Villafranca	1	44	22	1	22	21	0	0	2	0	98	66
S.Paolo	1	57	22	1	35	33	1	2	3	0	99	53
Villagrappa	1	47	22	1	25	24	0	0	2	0	99	63

EULIA Argyrotaenia pulchellana

EULIA - PERCENTUALE CUMULATIVA NASCITA LARVE



BOLOGNA

4 maggio - **ADULTI**: lo sfarfallamento è terminato; la presenza di adulti si sta azzerando in tutte le zone. **UOVA**: la deposizione delle uova è terminata. **LARVE**: prosegue la nascita delle larve (15-48%). **Differenze di sviluppo rispetto allo scorso anno**: circa 9 giorni di ritardo

EULIA	UOVA			LARVE			PUPE			ADULTI		
	GEN	CUM	PRE	GEN	CUM	PRE	GEN	CUM	PRE	GEN	CUM	PRE
Altedo	1	100	61	1	39	39	0	0	0	0	0	1
Bubano	1	100	59	1	41	41	0	0	0	0	0	0
Calderino	1	100	54	1	46	46	0	0	0	0	0	0
Castel Bolognese	1	0	52	1	48	48	0	0	0	0	0	0
Castel San Pietro	1	100	53	1	48	47	0	0	0	0	0	0
Sant' Agata Bolognese	1	99	84	1	15	15	0	0	0	0	100	11
Sala Bolognese	1	99	80	1	19	19	0	0	0	0	100	8
Santa Maria Codifume	1	100	75	1	25	24	0	0	0	0	0	5
San Pietro in Casale N.	1	100	62	1	38	38	0	0	0	0	0	1
Zola Predosa	1	0	47	1	54	53	0	0	0	0	0	0

FERRARA

4 maggio - **ADULTI**: lo sfarfallamento è terminato; la presenza di adulti si sta azzerando in tutte le zone. **UOVA**: la deposizione delle uova è terminata. **LARVE**: in tutte le zone è iniziata la nascita delle larve, a partire dal 25 aprile nelle zone più calde (valori attuali: 23-39%). **Differenze di sviluppo rispetto allo scorso anno**: circa 9 giorni di ritardo.

EULIA	UOVA			LARVE			PUPE			ADULTI		
	GEN	CUM	PRE	GEN	CUM	PRE	GEN	CUM	PRE	GEN	CUM	PRE
Bondeno	1	100	65	1	35	35	0	0	0	0	0	2
Casaglia	1	100	61	1	39	39	0	0	0	0	0	1
Cona	1	100	73	1	27	27	0	0	0	0	0	4
Copparo	1	100	77	1	23	23	0	0	0	0	100	6
Ospital Monacale	1	100	68	1	32	31	0	0	0	0	0	3
S.Bartolomeo in Bosco	1	100	75	1	25	24	0	0	0	0	0	5

RAVENNA

4 maggio - **ADULTI**: lo sfarfallamento è terminato; la presenza di adulti si sta azzerando in tutte le zone. **UOVA**: la deposizione delle uova è terminata. **LARVE**: è iniziata la nascita delle larve in tutte le zone, a partire dal 24 aprile nelle zone più calde (valori attuali: 32-46%) **Differenze di sviluppo rispetto allo scorso anno**: circa 8 giorni di ritardo.

EULIA	UOVA			LARVE			PUPE			ADULTI		
	GEN	CUM	PRE	GEN	CUM	PRE	GEN	CUM	PRE	GEN	CUM	PRE
Alfonsine	1	100	68	1	32	32	0	0	0	0	0	2
Faenza	1	100	54	1	46	46	0	0	0	0	0	0
Massa Lombarda	1	100	59	1	41	41	0	0	0	0	0	0
Savarna Nord	1	100	71	1	29	29	0	0	0	0	0	3
S.Pietro In Trento	1	100	72	1	28	28	0	0	0	0	0	3
S.Bartolomeo In Bosco	1	100	68	1	32	32	0	0	0	0	0	2

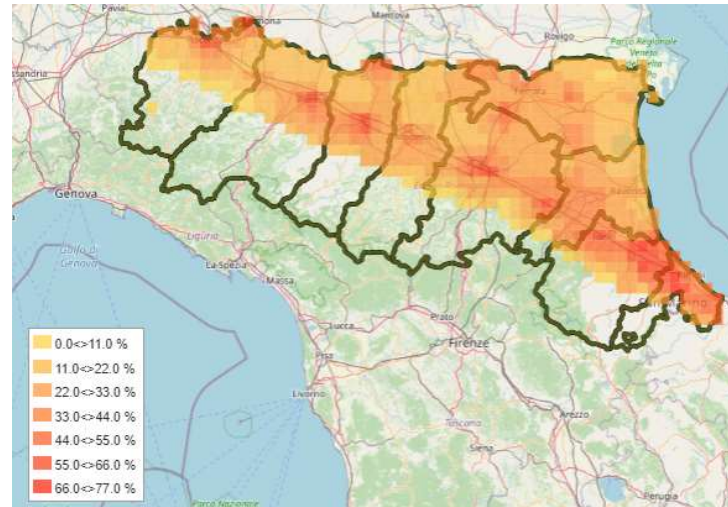
FORLI' CESENA

4 maggio - **ADULTI**: il volo è terminato. **UOVA**: presenza di uova in sviluppo. **LARVE**: prosegue la nascita delle larve, iniziata il 10 aprile nella zona più anticipata di Calisese (valori attuali: 34-87%). **Differenze di sviluppo rispetto allo scorso anno**: circa 10 giorni di ritardo

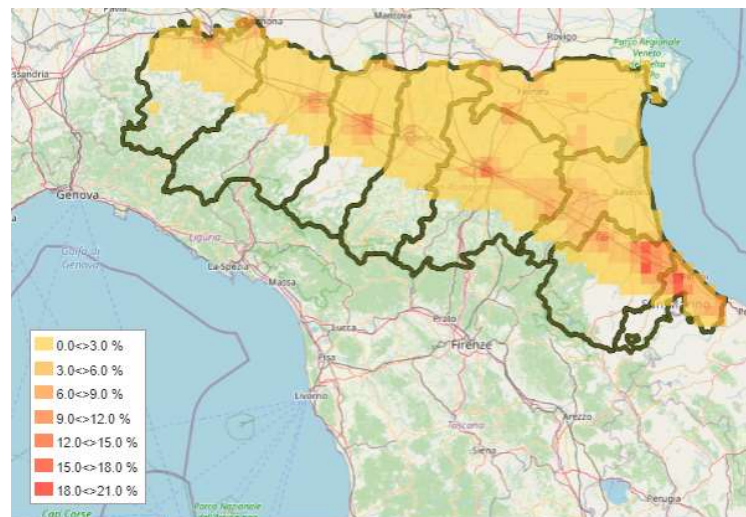
EULIA	UOVA			LARVE			PUPE			ADULTI		
	GEN	CUM	PRE	GEN	CUM	PRE	GEN	CUM	PRE	GEN	CUM	PRE
Bulgarno'	1	0	29	1	71	71	0	0	0	0	0	0
Calisese	1	0	13	1	87	87	0	0	0	0	0	0
Carpinello	1	0	43	1	57	57	0	0	0	0	0	0
Coriano	1	0	34	1	66	66	0	0	0	0	0	0
Fratte Terme	1	100	52	1	48	48	0	0	0	0	0	0
Martorano	1	0	29	1	71	71	0	0	0	0	0	0
Polenta	1	100	67	1	34	33	0	0	0	0	0	2
S.Martino in Strada	1	0	36	1	65	64	0	0	0	0	0	0
S.Martino in Villafranca	1	0	50	1	50	50	0	0	0	0	0	0
S.Paolo	1	0	13	1	87	87	0	0	0	0	0	0
Villagrappa	1	0	40	1	60	60	0	0	0	0	0	0

CARPOCAPSA *Cydia pomonella*

CARPOCAPSA – PERCENTUALE CUMULATIVA ADULTI SFARFALLATI



CARPOCAPSA – PERCENTUALE CUMULATIVA DI UOVA DEPOSTE



BOLOGNA

4 maggio - **ADULTI**: prosegue il volo, iniziato a partire dal 22 aprile nelle zone più calde (valori attuali: 15-44%). **UOVA**: in tutte le zone, tranne Sant'Agata Bolognese, è iniziata l'ovideposizione (nella zona più calda a partire dal 30 aprile). **LARVE**: con le temperature previste l'inizio della nascita delle larve potrebbe verificarsi tra il 10 e l'11 di maggio nella zona più calda. **Differenze di sviluppo rispetto allo scorso anno**: circa 10 giorni di ritardo.

CARPOCAPSA	UOVA			LARVE			PUPE			ADULTI		
	GEN	CUM	PRE	GEN	CUM	PRE	GEN	CUM	PRE	GEN	CUM	PRE
Altedo	1	3	3	0	0	0	0	100	64	0	36	35
Bubano	1	4	4	0	0	0	0	100	60	0	40	39
Calderino	1	2	2	0	0	0	0	100	73	0	27	27
Castel Bolognese	1	5	5	0	0	0	0	100	56	0	44	44
Castel San Pietro	1	5	5	0	0	0	0	100	59	0	41	41
Sant' Agata Bolognese	0	0	0	0	0	0	0	100	84	0	15	15
Sala Bolognese	1	1	1	0	0	0	0	100	82	0	18	18
Santa Maria Codifume	1	2	2	0	0	0	0	100	74	0	26	26
San Pietro in Casale N.	1	3	3	0	0	0	0	100	63	0	37	37
Zola Predosa	1	4	4	0	0	0	0	100	63	0	37	37

FERRARA

4 maggio - **ADULTI**: prosegue il volo, iniziato a partire dal 24 aprile nelle zone più calde (valori attuali: 20-36%). **UOVA**: in tutte le zone, tra l'1 e il 4 maggio è iniziata l'ovideposizione. **LARVE**: con le temperature previste l'inizio della nascita delle larve potrebbe verificarsi tra il 11 e il 12 di maggio nella zona più calda. **Differenze di sviluppo rispetto allo scorso anno**: circa 8 giorni di ritardo.

CARPOCAPSA	UOVA			LARVE			PUPE			ADULTI		
	GEN	CUM	PRE	GEN	CUM	PRE	GEN	CUM	PRE	GEN	CUM	PRE
Bondeno	1	3	3	0	0	0	0	100	66	0	35	34
Casaglia	1	3	3	0	0	0	0	100	64	0	36	36
Cona	1	2	2	0	0	0	0	100	74	0	26	25
Copparo	1	1	1	0	0	0	0	100	80	0	20	20
Ospital Monacale	1	3	3	0	0	0	0	100	67	0	33	33
S.Bartolomeo in Bosco	1	2	2	0	0	0	0	100	74	0	26	26

RAVENNA

4 maggio - **ADULTI**: prosegue il volo, iniziato a partire dal 23 aprile nelle zone più calde. **UOVA**: in tutte le zone, tra l'1 e il 4 maggio è iniziata l'ovideposizione. **LARVE**: con le temperature previste l'inizio della nascita delle larve potrebbe verificarsi tra il 11 e il 12 di maggio nella zona più calda. **Differenze di sviluppo rispetto allo scorso anno**: 7-8 giorni di ritardo.

CARPOCAPSA	UOVA			LARVE			PUPE			ADULTI		
	GEN	CUM	PRE	GEN	CUM	PRE	GEN	CUM	PRE	GEN	CUM	PRE
Alfonsine	1	2	2	0	0	0	0	100	73	0	27	27
Faenza	1	4	4	0	0	0	0	100	61	0	39	39
Massa Lombarda	1	4	4	0	0	0	0	100	60	0	41	40
Savarna Nord	1	1	1	0	0	0	0	100	77	0	23	23
S.Pietro In Trento	1	2	2	0	0	0	0	100	70	0	30	30
S.Bartolomeo In Bosco	1	2	2	0	0	0	0	100	73	0	27	27

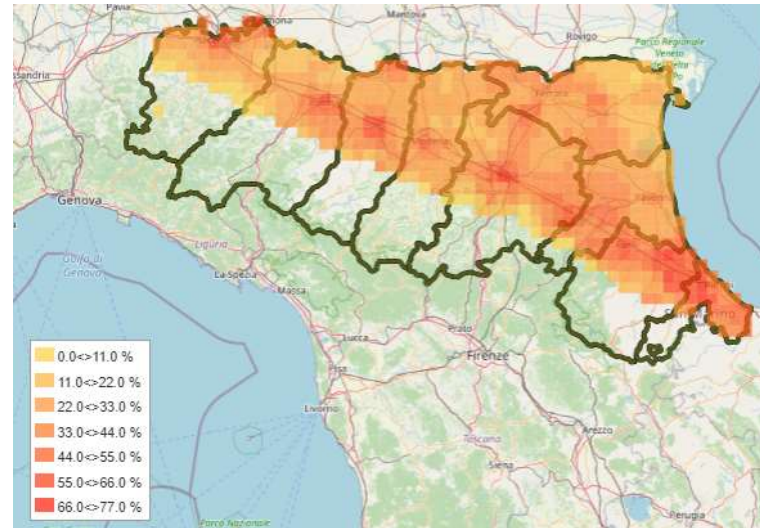
FORLI' CESENA

4 maggio - **ADULTI**: prosegue il volo, iniziato a partire dal 10 aprile nelle zone più calde (valori attuali: 23-74%). **UOVA**: in tutte le zone, tra il 24 aprile e il 3 maggio, è iniziata l'ovideposizione. **LARVE**: con le temperature previste l'inizio della nascita delle larve potrebbe verificarsi alla fine di questa settimana nella zona più calda. **Differenze di sviluppo rispetto allo scorso anno**: 7-8 giorni di ritardo.

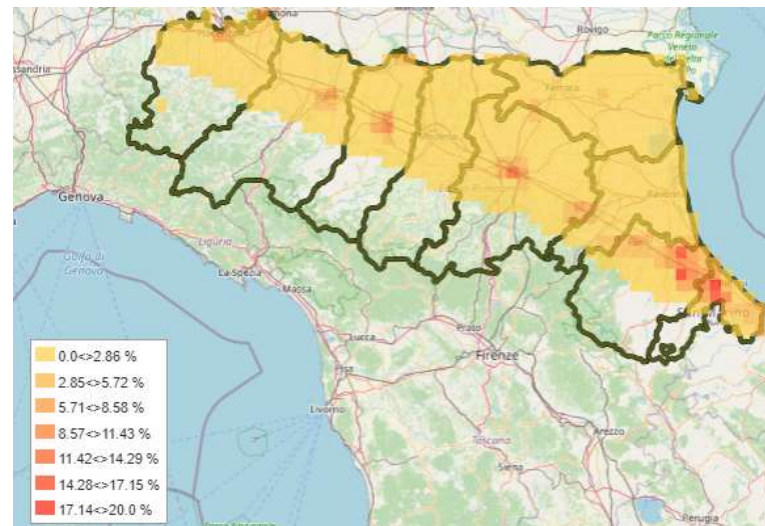
CARPOCAPSA	UOVA			LARVE			PUPE			ADULTI		
	GEN	CUM	PRE	GEN	CUM	PRE	GEN	CUM	PRE	GEN	CUM	PRE
Bulgarno'	1	10	10	0	0	0	0	100	41	0	59	59
Calisese	1	19	18	0	0	0	0	100	26	0	74	74
Carpinello	1	6	6	0	0	0	0	100	53	0	48	47
Coriano	1	6	6	0	0	0	0	100	55	0	45	45
Fratta Terme	1	4	4	0	0	0	0	100	60	0	40	40
Martorano	1	10	10	0	0	0	0	100	41	0	60	59
Polenta	1	2	2	0	0	0	0	100	77	0	23	23
S.Martino in Strada	1	8	8	0	0	0	0	100	48	0	53	52
S.Martino in Villafranca	1	5	5	0	0	0	0	100	58	0	42	42
S.Paolo	1	18	18	0	0	0	0	100	27	0	73	73
Villagrappa	1	6	6	0	0	0	0	100	52	0	48	47

CIDIA DEL SUSINO / *Cydia funebrana*

CIDIA DEL SUSINO – PERCENTUALE CUMULATIVA UOVA DEPOSTE



CIDIA DEL SUSINO – PERCENTUALE CUMULATIVA NASCITA LARVE



BOLOGNA

4 maggio - **ADULTI**: il volo prosegue ed è in fase crescente (67-91%). **UOVA**: prosegue la deposizione delle uova (20-48%). **LARVE**: nelle zone più calde è iniziata la nascita delle larve a partire dal 2 maggio. **Differenze di sviluppo rispetto allo scorso anno**: circa 10 giorni di ritardo

CIDIA DEL SUSINO	UOVA			LARVE			PUPE			ADULTI		
	GEN	CUM	PRE	GEN	CUM	PRE	GEN	CUM	PRE	GEN	CUM	PRE
Altedo	1	38	37	1	1	1	0	100	14	0	86	86
Bubano	1	42	40	1	2	2	0	100	12	0	88	88
Calderino	1	36	34	1	1	1	0	100	17	0	83	83
Castel Bolognese	1	48	45	1	3	3	0	100	9	0	91	91
Castel San Pietro	1	45	43	1	2	2	0	100	10	0	90	90
Sant' Agata Bolognese	1	20	19	0	0	0	0	100	34	0	67	66
Sala Bolognese	1	22	22	0	0	0	0	100	30	0	71	70
Santa Maria Codifume	1	30	29	0	0	0	0	100	21	0	79	79
San Pietro in Casale N.	1	39	37	1	1	1	0	100	13	0	87	87
Zola Predosa	1	43	41	1	2	2	0	100	11	0	89	89

FERRARA

4 maggio - **ADULTI**: il volo prosegue ed è in fase crescente (73-87%). **UOVA**: prosegue la deposizione delle uova (25-40%). **LARVE**: nelle zone più calde è iniziata la nascita delle larve a partire dal 4 maggio. **Differenze di sviluppo rispetto allo scorso anno**: circa 9 giorni di ritardo.

CIDIA DEL SUSINO	UOVA			LARVE			PUPE			ADULTI		
	GEN	CUM	PRE	GEN	CUM	PRE	GEN	CUM	PRE	GEN	CUM	PRE
Bondeno	1	37	36	1	1	1	0	100	14	0	86	86
Casaglia	1	40	39	1	1	1	0	100	13	0	87	87
Cona	1	30	30	0	0	0	0	100	20	0	80	80
Copparo	1	25	24	0	0	0	0	100	27	0	73	73
Ospital Monacale	1	36	35	1	1	0	0	100	16	0	84	84
S.Bartolomeo in Bosco	1	29	29	0	0	0	0	100	22	0	78	78

RAVENNA

4 maggio - **ADULTI**: il volo prosegue ed è in fase crescente (77-89%). **UOVA**: prosegue la deposizione delle uova (27-43%). **LARVE**: nelle zone più calde è iniziata la nascita delle larve a partire dal 3 maggio. **Differenze di sviluppo rispetto allo scorso anno**: circa 8 giorni di ritardo

CIDIA DEL SUSINO	UOVA			LARVE			PUPE			ADULTI		
	GEN	CUM	PRE	GEN	CUM	PRE	GEN	CUM	PRE	GEN	CUM	PRE
Alfonsine	1	30	29	0	0	0	0	100	20	0	80	80
Faenza	1	42	40	1	2	2	0	100	11	0	89	89
Massa Lombarda	1	43	41	1	2	2	0	100	11	0	89	89
Savarna Nord	1	27	27	0	0	0	0	100	23	0	77	77
S.Pietro In Trento	1	32	31	0	0	0	0	100	19	0	81	81
S.Bartolomeo In Bosco	1	30	29	0	0	0	0	100	20	0	80	80

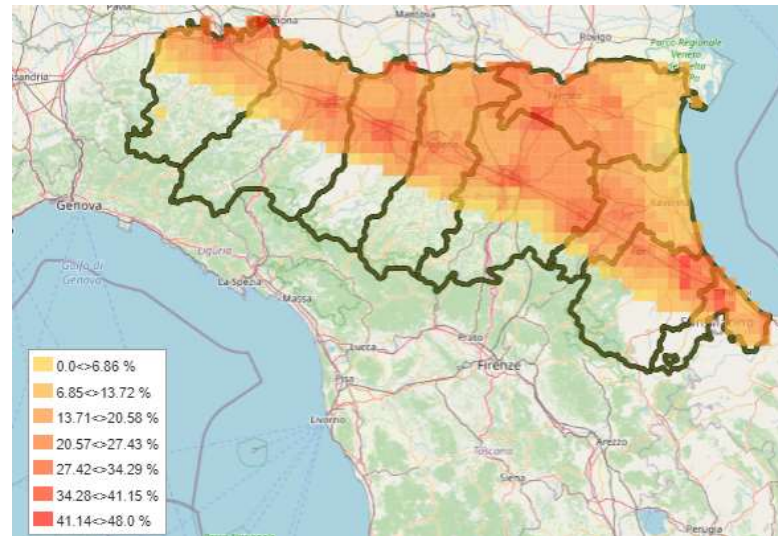
FORLI' CESENA

4 maggio - **ADULTI**: prosegue il volo ed è in fase crescente (valori attuali: 77-99%). **UOVA**: prosegue l'ovideposizione (29-75%) **LARVE**: in tutte le zone, tranne Polenta è iniziata la nascita delle larve; nella zona più calda a partire dal 27 aprile. **Differenze di sviluppo rispetto allo scorso anno**: circa 8 giorni di ritardo

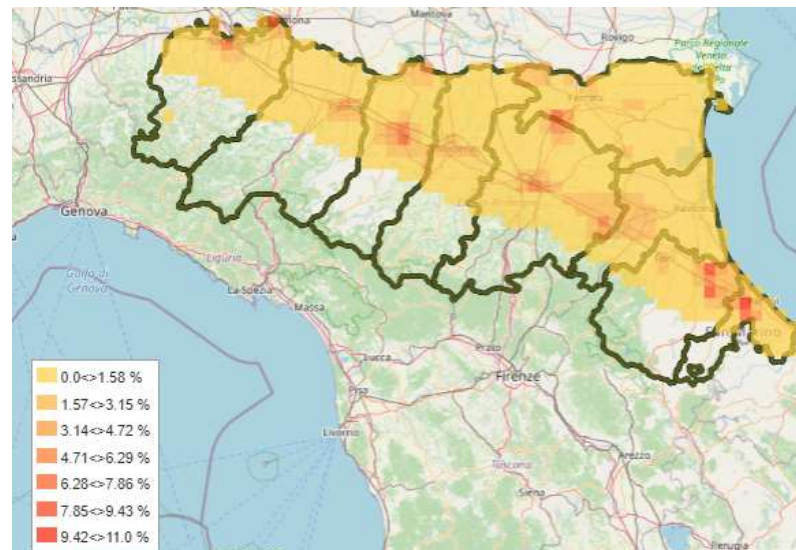
CIDIA DEL SUSINO	UOVA			LARVE			PUPE			ADULTI		
	GEN	CUM	PRE	GEN	CUM	PRE	GEN	CUM	PRE	GEN	CUM	PRE
Bulgarno'	1	60	53	1	7	7	0	100	4	0	96	96
Calisese	1	75	55	1	20	20	0	100	1	0	99	99
Carpinello	1	50	46	1	4	3	0	100	8	0	92	92
Coriano	1	46	43	1	3	3	0	100	9	0	91	91
Fratta Terme	1	43	41	1	2	2	0	100	11	0	89	89
Martorano	1	59	52	1	7	7	0	100	5	0	95	95
Polenta	1	29	28	0	0	0	0	100	24	0	77	76
S.Martino in Strada	1	55	50	1	5	5	0	100	6	0	94	94
S.Martino in Villafranca	1	45	42	1	2	2	0	100	10	0	90	90
S.Paolo	1	73	57	1	16	16	0	100	1	0	99	98
Villagrappa	1	50	46	1	4	4	0	100	8	0	92	92

TIGNOLETTA VITE / *Lobesia botrana*

TIGNOLETTA VITE – PERCENTUALE CUMULATIVA UOVA DEPOSTE



TIGNOLETTA VITE – PERCENTUALE CUMULATIVA NASCITA LARVE



BOLOGNA

4 maggio - **ADULTI**: prosegue il volo, che è iniziato nelle zone più calde a partire dal 3 aprile. I valori attuali di sfarfallamento sono compresi tra 81 e 95%. **UOVA**: prosegue la deposizione delle uova, iniziata tra il 20 ed il 27 aprile (valori attuali: 16-31%). **LARVE**: nelle zone più calde è iniziata la nascita delle larve a partire dal 1 maggio. **Differenze di sviluppo rispetto allo scorso anno**: circa 10 giorni di ritardo.

TIGNOLETTA VITE	UOVA			LARVE			PUPE			ADULTI		
	GEN	CUM	PRE	GEN	CUM	PRE	GEN	CUM	PRE	GEN	CUM	PRE
Altedo	1	28	26	1	2	2	0	0	7	0	93	92
Bubano	1	28	26	1	2	2	0	0	6	0	94	93
Calderino	1	12	12	0	0	0	0	0	31	0	69	69
Castel Bolognese	1	28	26	1	3	3	0	0	7	0	93	92
Castel San Pietro	1	26	24	1	2	2	0	0	8	0	92	91
Sant' Agata Bolognese	1	16	15	0	0	0	0	0	19	0	81	80
Sala Bolognese	1	17	16	0	0	0	0	0	19	0	81	81
Santa Maria Codifume	1	23	22	1	1	1	0	0	10	0	90	89
San Pietro in Casale N.	1	31	28	1	3	3	0	0	5	0	95	94
Zola Predosa	1	24	23	1	1	1	0	0	9	0	91	90

FERRARA

4 maggio - **ADULTI**: prosegue il volo che presenta attualmente valori compresi tra 85 e 94%. **UOVA**: prosegue la deposizione delle uova, iniziata a partire dal 23 aprile nelle zone più calde (valori attuali: 18-28%). **LARVE**: nelle zone più calde è iniziata la nascita delle larve a partire dal 3 maggio. **Differenze di sviluppo rispetto allo scorso anno**: circa 9 giorni di ritardo.

TIGNOLETTA VITE	UOVA			LARVE			PUPE			ADULTI		
	GEN	CUM	PRE	GEN	CUM	PRE	GEN	CUM	PRE	GEN	CUM	PRE
Bondeno	1	28	26	1	2	2	0	0	6	0	94	93
Casaglia	1	28	26	1	2	2	0	0	6	0	94	93
Cona	1	21	20	0	0	0	0	0	11	0	89	88
Copparo	1	18	18	0	0	0	0	0	15	0	85	85
Ospital Monacale	1	27	25	1	2	2	0	0	7	0	93	92
S.Bartolomeo in Bosco	1	22	21	0	0	0	0	0	11	0	89	88

RAVENNA

4 maggio - **ADULTI**: prosegue il volo che presenta attualmente valori compresi tra 73 e 94%; **UOVA**: prosegue la deposizione delle uova, iniziata a partire dal 21 aprile nelle zone più calde (valori attuali: 13-28%). **LARVE**: nelle zone più calde è iniziata la nascita delle larve a partire dal 2 maggio. **Differenze di sviluppo rispetto allo scorso anno**: circa 8 giorni di ritardo

TIGNOLETTA VITE	UOVA			LARVE			PUPE			ADULTI		
	GEN	CUM	PRE	GEN	CUM	PRE	GEN	CUM	PRE	GEN	CUM	PRE
Alfonsine	1	16	15	0	0	0	0	0	20	0	80	80
Faenza	1	23	21	1	1	1	0	0	10	0	90	89
Massa Lombarda	1	28	26	1	2	2	0	0	6	0	94	93
Savarna Nord	1	13	12	0	0	0	0	0	27	0	73	73
S.Pietro In Trento	1	17	16	0	0	0	0	0	18	0	82	82
S.Bartolomeo In Bosco	1	16	15	0	0	0	0	0	20	0	80	80

FORLI' CESENA

4 maggio - **ADULTI**: prosegue il volo che presenta attualmente valori compresi tra 64 e 98%. **UOVA**: prosegue la deposizione delle uova, iniziata tra il 12 ed il 27 aprile (valori attuali: 10-42%). **LARVE**: nelle zone più calde è iniziata la nascita delle larve (a partire dal 28 aprile nella zona più calda). **Differenze di sviluppo rispetto allo scorso anno**: circa 8-9 giorni di ritardo.

TIGNOLETTA VITE	UOVA			LARVE			PUPE			ADULTI		
	GEN	CUM	PRE	GEN	CUM	PRE	GEN	CUM	PRE	GEN	CUM	PRE
Bulgarno'	1	32	29	1	3	3	0	0	4	0	96	95
Calisese	1	42	34	1	9	8	0	0	2	0	98	94
Carpinello	1	23	22	1	1	1	0	0	10	0	90	89
Coriano	1	15	14	0	0	0	0	0	22	0	78	78
Fratta Terme	1	18	17	0	0	0	0	0	17	0	83	83
Martorano	1	32	28	1	3	3	0	0	4	0	96	94
Polenta	1	10	10	0	0	0	0	0	36	0	64	64
S.Martino in Strada	1	25	23	1	2	2	0	0	9	0	91	90
S.Martino in Villafranca	1	23	21	1	1	1	0	0	10	0	90	89
S.Paolo	1	40	33	1	7	6	0	0	2	0	98	95
Villagrappa	1	22	21	1	1	1	0	0	11	0	89	88