


**SERVIZIO FITOSANITARIO  
REGIONE EMILIA-ROMAGNA**

**Bollettino N° 63 - MODELLI PREVISIONALI PATOGENI**

Situazione fitosanitaria al 27 agosto 2021

Meteo

Bologna	ven  19° 15°	sab  24° 13°	dom  25° 13°	lun  27° 16°	mar  26° 16°	mer  27° 15°	gio  27° 16°	ven  27° 15°
Ravenna	ven  21° 16°	sab  22° 14°	dom  23° 13°	lun  26° 16°	mar  26° 16°	mer  25° 17°	gio  25° 17°	ven  24° 16°
Ferrara	ven  22° 16°	sab  25° 13°	dom  26° 13°	lun  29° 15°	mar  28° 16°	mer  27° 16°	gio  28° 16°	ven  28° 16°
Forlì- Cesena	ven  20° 14°	sab  19° 11°	dom  22° 12°	lun  25° 14°	mar  24° 14°	mer  24° 14°	gio  24° 14°	ven  24° 13°
Rimini	ven  22° 17°	sab  21° 14°	dom  23° 14°	lun  26° 16°	mar  26° 17°	mer  24° 17°	gio  25° 17°	ven  24° 16°
Modena	ven  20° 16°	sab  24° 13°	dom  26° 14°	lun  27° 16°	mar  26° 17°	mer  27° 16°	gio  27° 16°	ven  27° 16°

**Riduzione della temperatura. Piogge e temporali.**

**Periodo mediamente importante dal punto di vista fitosanitario per le seguenti avversità:**

Maculatura bruna del pero

Peronospora del pomodoro

Brusone del riso

## Monitoraggio Aerobiologico

### Captaspore CODREA PatFRUT

08-ago	0
09-ago	2
10-ago	0
11-ago	1
12-ago	0
13-ago	1
14-ago	1
15-ago	1
16-ago	3
17-ago	7
18-ago	2

### Captaspore di Modena

03-ago	15
04-ago	4
05-ago	14
06-ago	9
07-ago	6
08-ago	4
09-ago	2
10-ago	1
11-ago	3

### Captaspore monitoraggio (FE)

01-ago	3,71
02-ago	1,06
03-ago	1,06
04-ago	1,06
05-ago	0
06-ago	0
07-ago	0
08-ago	0
<b>09-ago</b>	1,06

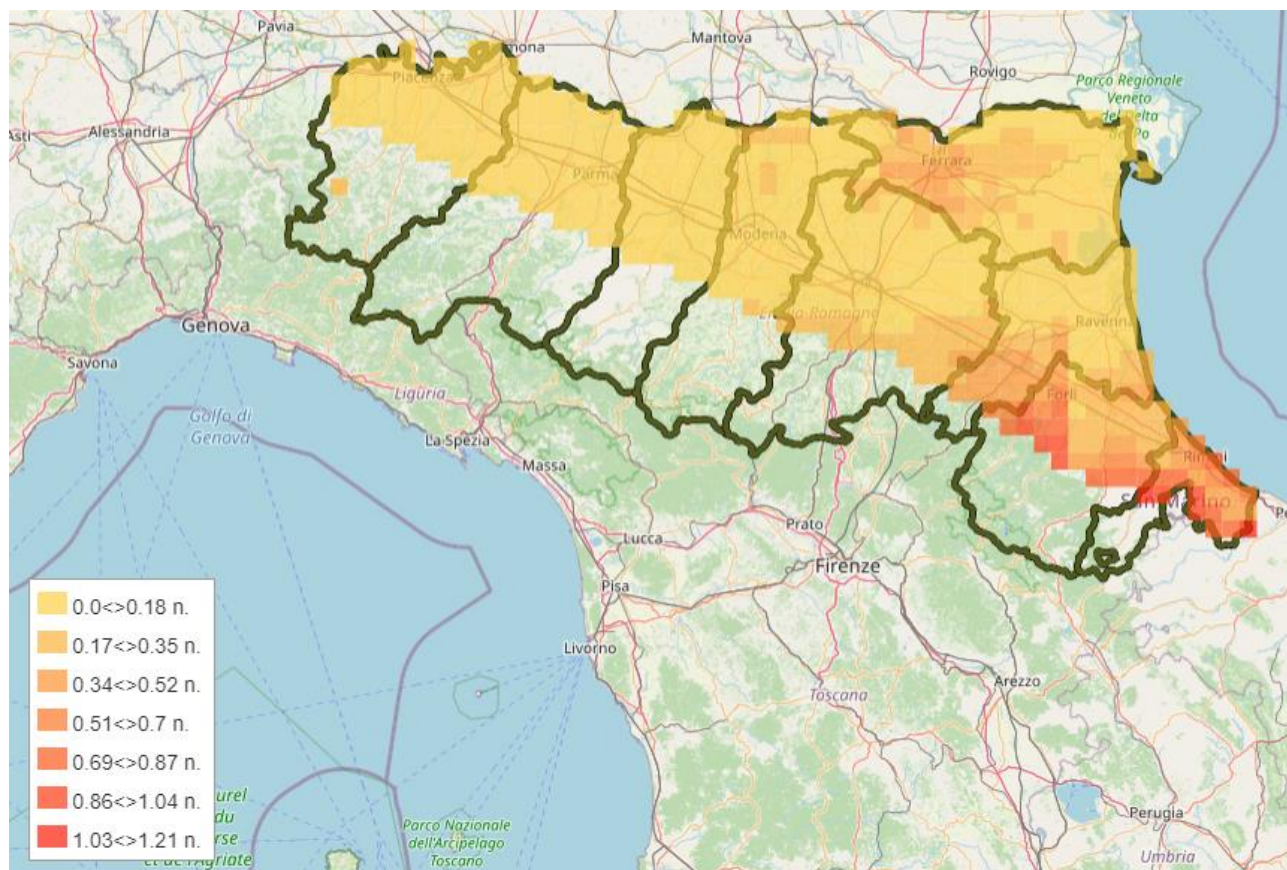
# Pero

## Maculatura bruna del pero

In assenza di piogge le condizioni per la sporulazione di *S. vesicarium* si riducono.

Rischio infettivo Nullo <0,2; Basso (0,2-0,4); Medio (0,4 – 0,6); Elevato >0,6

**Rischio infettivo: MEDIO -ALTO**



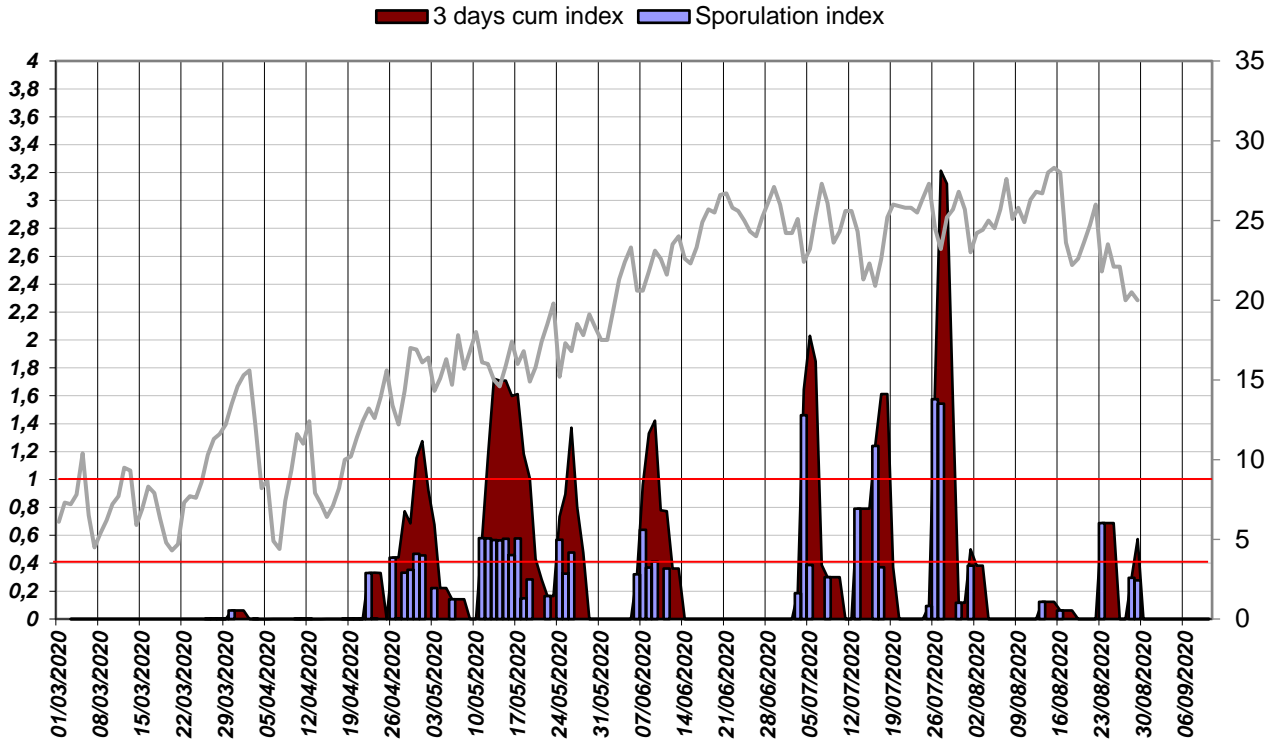
**Indice di sporulazione MEDIO-BASSO**

**Durante la riunione di Coordinamento di Modena del lunedì, vengono forniti gli aggiornamenti di altri tre punti elaborati per la provincia**

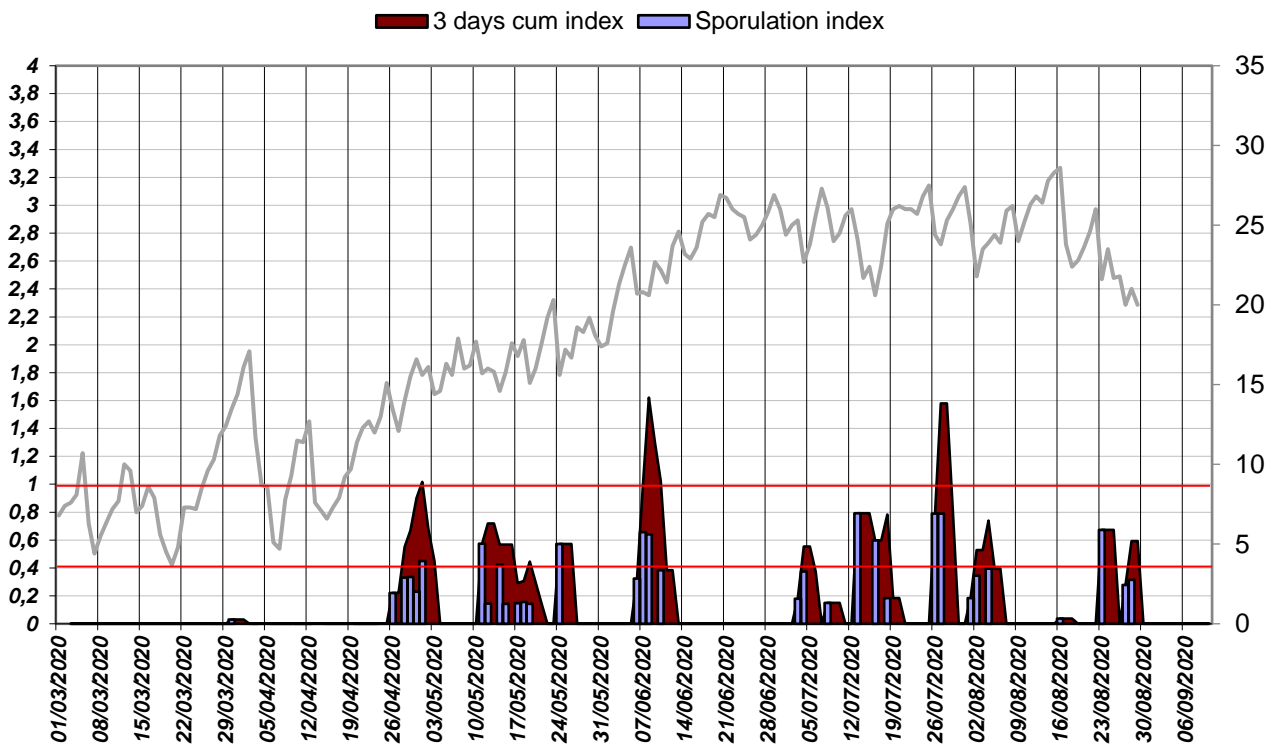
L'incremento del numero di conidi si ha in seguito ad una pioggia.

Dopo la pioggia la quantità di conidi raggiunge il suo picco massimo nei 2 giorni successivi e l'infettività si dimezza nei 3 giorni successivi fino ad azzerarsi il 5° e 6° giorno dopo l'evento di sporulazione.

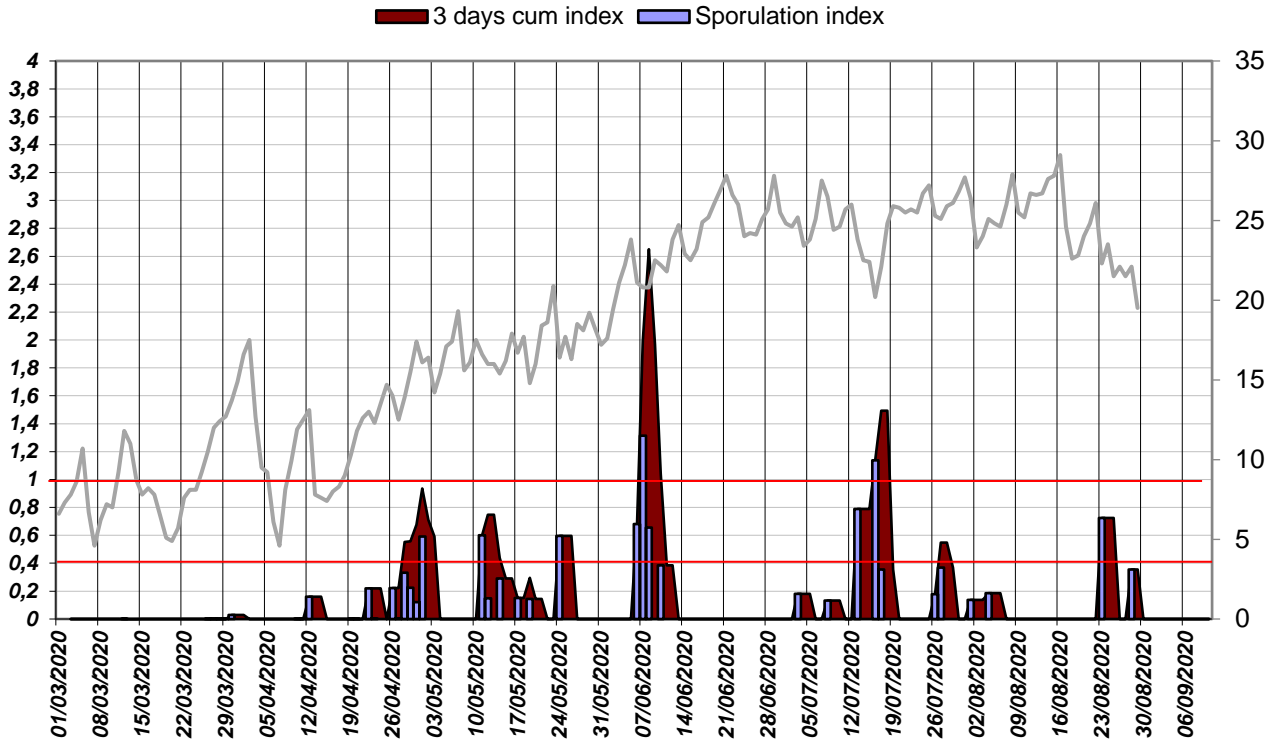
### Copparo 2021



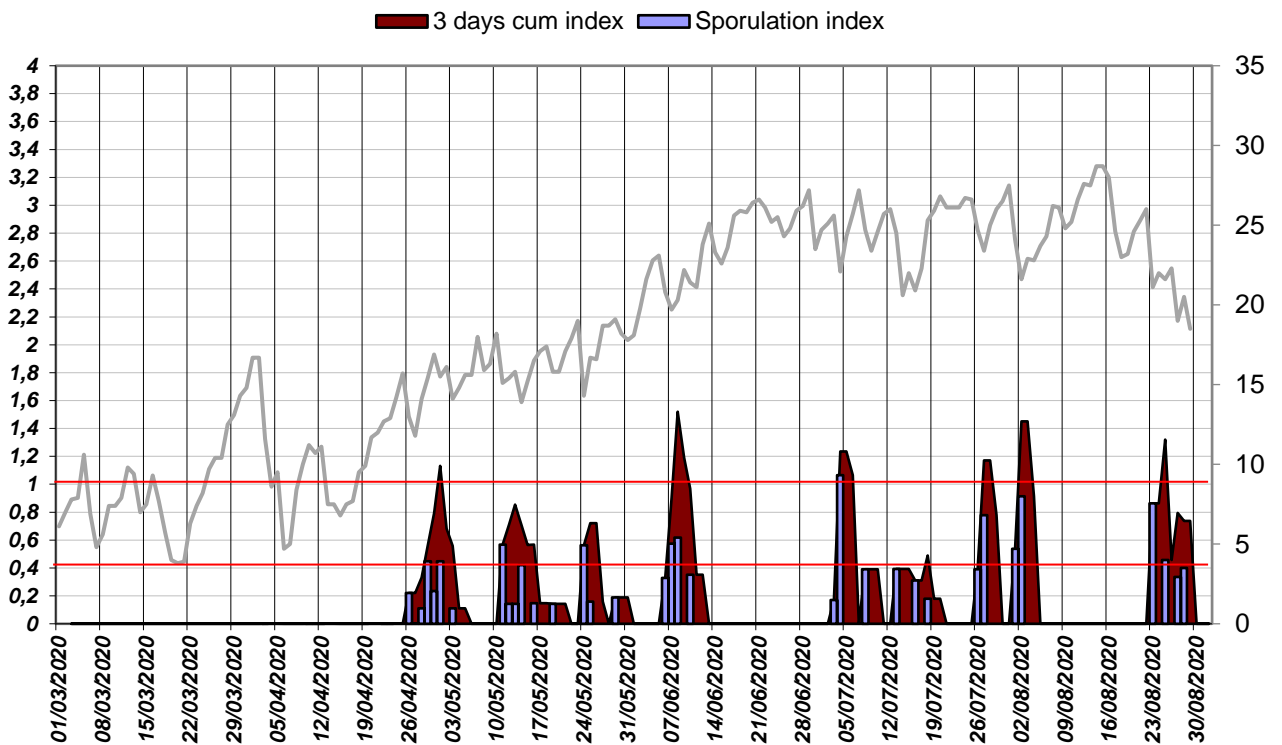
### San Bartolomeo 2021



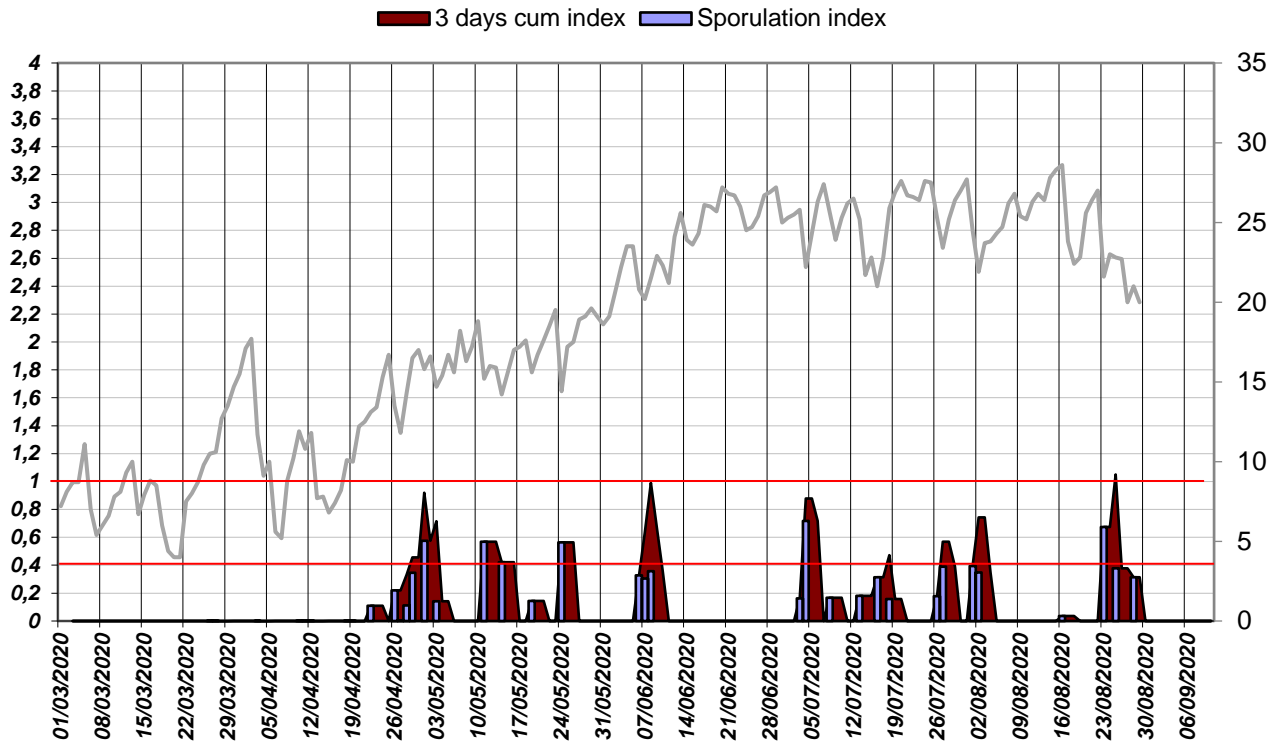
### Alfonsine 2021



### Bomporto 2021



## Finale Emilia 2021



## Patata & Pomodoro

### Peronospora

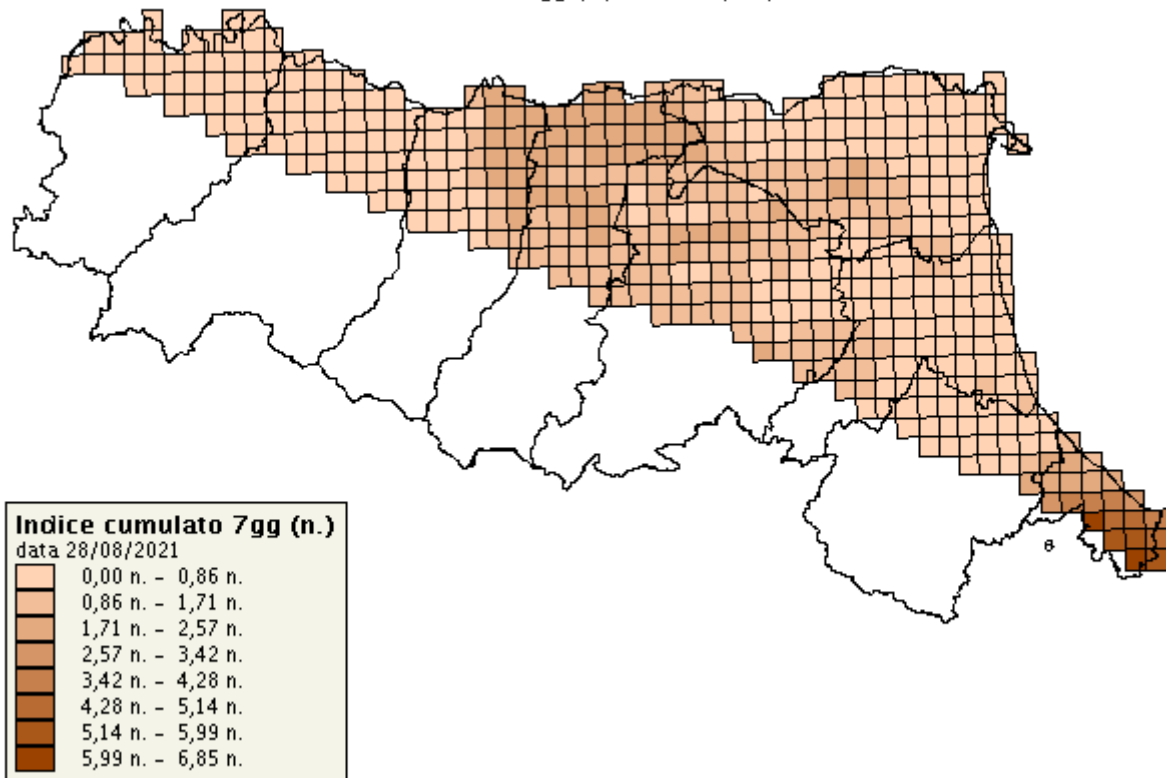
L'indice di pressione infettiva al di sotto della soglia del valore 2,56 indica quando è possibile allungare gli intervalli fra gli interventi.

**Rischio infezione MEDIO-BASSO**

**Pressione infettiva MEDIO-BASSA**

## POMODORO, Peronospora del pomodoro – potenziale infettivo [IPI]

Indice cumulato 7gg (n.): data 28/08/2021



## Riso

### Brusone (*Pyricularia oryzae*)

Rischio sporulazione e infezione fino ad oggi BASSO

Presenza di spore monitorate BASSA

Con 19 ore di bagnatura ma temperatura di 19,3°C (ottimale di 24°C) il rischio infettivo il giorno 23 agosto è stato BASSO

Per le varietà che sono in Botticella e pertanto a maggiore rischio fenologico infettivo:

**Rischio infettivo MEDIO-BASSO.**