

SERVIZIO FITOSANITARIO
REGIONE EMILIA-ROMAGNA

Bollettino N° 15 - MODELLI PREVISIONALI INSETTI

Situazione fitosanitaria al 23 giugno 2022

I modelli fenologici MRV per gli insetti calcolano la percentuale di sviluppo di uova, larve, pupe e adulti di ciascuna generazione sulla base delle temperature orarie forniti da Idro-Meteo-Clima Arpae Emilia-Romagna. Nelle tabelle sono riportati i dati di elaborazione su una selezione di località suddivise per provincia. I valori in tabella e i valori rappresentati nella mappa regionale si riferiscono alla data riportata sul bollettino.

Come leggere i dati: **GEN** = generazione (Sv: generazione svernante; 1: prima generazione ecc.); **CUM** = percentuale cumulata di uova, larve, pupe e adulti che hanno raggiunto quel determinato stadio; **PRE** = percentuale di uova, larve, pupe e adulti che sono presenti in quel determinato stadio.

Per approfondimenti consultare: <https://agricoltura.regione.emilia-romagna.it/fitosanitario/temi/difesa-sostenibile-delle-produzioni/previsione>

MODELLI

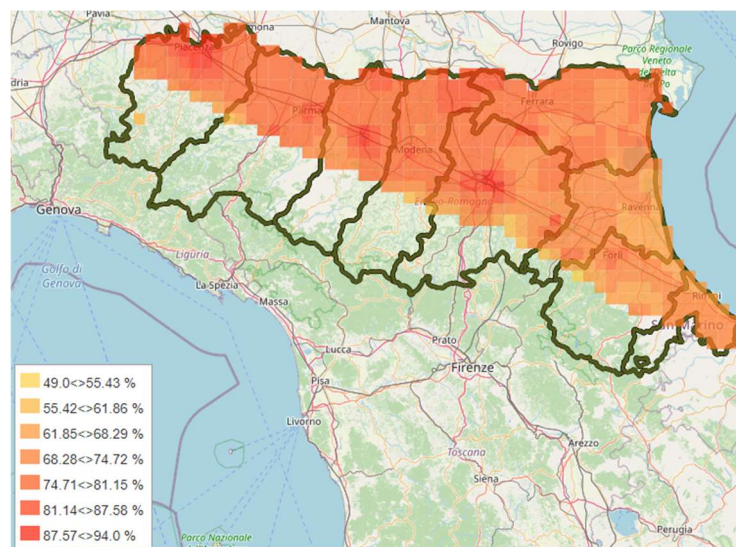
TEMPERATURE MIN E MAX, 23.06 – 30.06

	gio 23	ven 24	sab 25	dom 26	lun 27	mar 28	mer 29	gio 30
BOLOGNA	 24 ° 37 °	 24 ° 37 °	 23 ° 35 °	 23 ° 37 °	 23 ° 36 °	 24 ° 36 °	 24 ° 36 °	 22 ° 34 °
FERRARA	 22 ° 36 °	 23 ° 37 °	 24 ° 36 °	 21 ° 37 °	 21 ° 36 °	 23 ° 36 °	 25 ° 35 °	 23 ° 36 °
RAVENNA	 21 ° 36 °	 22 ° 35 °	 24 ° 34 °	 22 ° 34 °	 20 ° 31 °	 24 ° 34 °	 25 ° 30 °	 22 ° 32 °
FORLÌ-CESENA	 23 ° 36 °	 22 ° 35 °	 23 ° 33 °	 22 ° 36 °	 22 ° 35 °	 24 ° 36 °	 22 ° 32 °	 22 ° 33 °

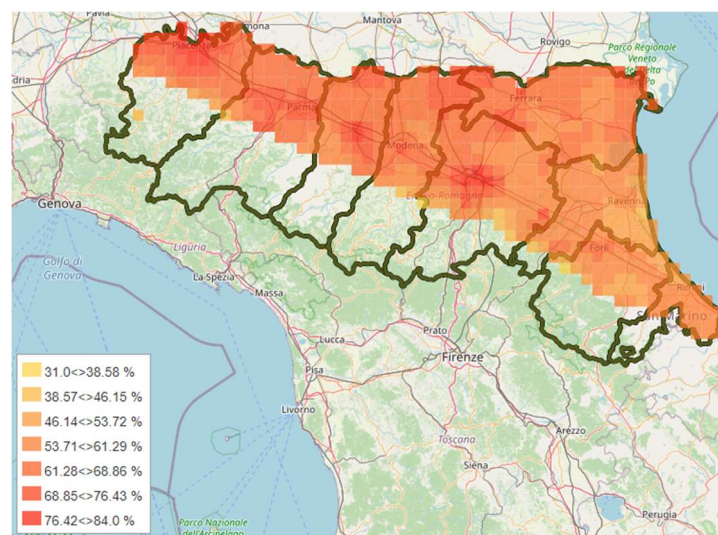
MRV *Cydia molesta*
MRV *Anarsia lineatella*
MRV *Eulia (Argyrotaenia pulchellana)*
MRV *Carpocapsa (Cydia pomonella)*
MRV *Cydia funebrana*
MRV *Lobesia botrana*

Cydia molesta

CYDIA MOLESTA - PERCENTUALE CUMULATIVA UOVA 2^a GEN.



CYDIA MOLESTA - PERCENTUALE CUMULATIVA LARVE 2^a GEN.



BOLOGNA

23 giugno - **ADULTI**: lo sfarfallamento degli adulti di secondo volo sta per terminare (94-99%); nel quadrante più caldo (Zola Predosa) è cominciata la nascita degli adulti di terzo volo. **UOVA**: prosegue l'ovideposizione di seconda generazione (73-85%). Con le temperature previste le uova deposte in questi giorni si sviluppano in circa 2-3 giorni. **LARVE**: prosegue la nascita delle larve di seconda generazione (59-74%). **PUPE**: è iniziato l'impupamento delle larve di seconda generazione (8-22%), che ora interessa tutte le zone della provincia.

CYDIA MOLESTA	UOVA			LARVE			PUPE			ADULTI		
	GEN	CUM	PRE	GEN	CUM	PRE	GEN	CUM	PRE	GEN	CUM	PRE
Altedo	2	76	14	2	62	52	2	10	14	1	96	16
Bubano	2	74	14	2	60	51	2	8	13	1	95	18
Calderino	2	78	12	2	66	53	2	13	14	1	99	17
Castel Bolognese	2	74	13	2	61	51	2	9	13	1	96	18
Castel San Pietro	2	74	14	2	60	51	2	9	13	1	95	18
Sant'Agata Bolognese	2	76	14	2	62	52	2	10	14	1	96	16
Santa Maria Codifiume	2	73	15	2	59	51	2	8	13	1	94	17
San Pietro in Casale N.	2	79	13	2	66	53	2	13	14	1	99	15
Sala Bolognese	2	76	14	2	63	52	2	11	14	1	97	16
Zola Predosa	2	85	11	2	74	52	2	22	16	2	6	15

FERRARA

23 giugno - **ADULTI**: lo sfarfallamento degli adulti di secondo volo sta per terminare (95-100%); nel quadrante più caldo (Bondeno) è cominciata la nascita degli adulti di terzo volo. **UOVA**: prosegue l'ovideposizione di seconda generazione (74-82%). Con le temperature previste le uova deposte in questi giorni si sviluppano in circa 2-3 giorni. **LARVE**: prosegue la nascita delle larve di seconda generazione (60-70%). **PUPE**: è iniziato l'impupamento delle larve di seconda generazione (8-17%) in tutte le zone della provincia.

CYDIA MOLESTA	UOVA			LARVE			PUPE			ADULTI		
	GEN	CUM	PRE	GEN	CUM	PRE	GEN	CUM	PRE	GEN	CUM	PRE
Bondeno	2	82	12	2	70	53	2	17	15	2	2	15
Casaglia	2	80	12	2	68	53	2	15	15	1	100	16
Cona	2	76	13	2	63	52	2	11	14	1	97	17
Copparo	2	77	12	2	65	53	2	12	14	1	98	16
Ospital Monacale	2	74	14	2	60	51	2	8	13	1	95	17
S. Bartolomeo in Bosco	2	77	13	2	63	52	2	11	14	1	97	16

RAVENNA

23 giugno - **ADULTI:** lo sfarfallamento degli adulti di secondo volo sta per terminare (91-95%). **UOVA:** prosegue l'ovideposizione di seconda generazione (68-74%). Con le temperature previste le uova deposte in questi giorni si sviluppano in circa 2-3 giorni. **LARVE:** prosegue la nascita delle larve di seconda generazione (53-60%). **PUPE:** è iniziato l'impupamento delle larve di seconda generazione (3-9%) in tutte le zone della provincia.

CYDIA MOLESTA	UOVA			LARVE			PUPE			ADULTI		
	GEN	CUM	PRE	GEN	CUM	PRE	GEN	CUM	PRE	GEN	CUM	PRE
Alfonsine	2	69	15	2	54	50	2	4	13	1	91	19
Faenza	2	73	13	2	60	51	2	8	13	1	95	18
Massa Lombarda	2	74	14	2	60	51	2	9	13	1	95	18
S. Pietro in Trento	2	68	15	2	53	49	2	3	13	1	91	20
Savarna Nord	2	69	15	2	54	50	2	4	13	1	91	19

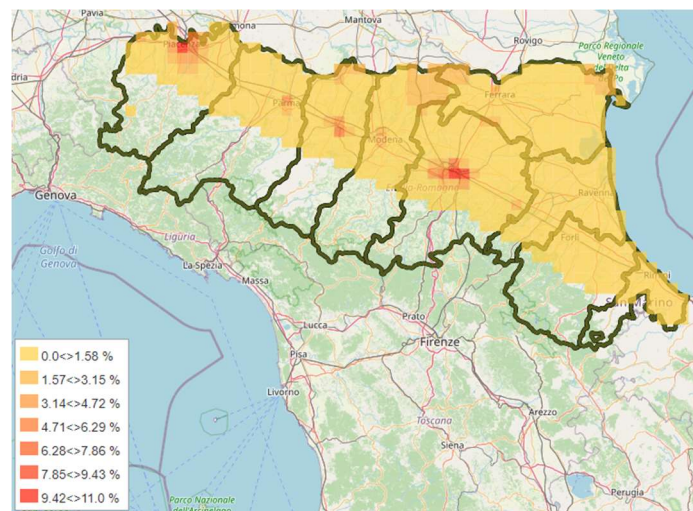
FORLÌ - CESENA

23 giugno - **ADULTI:** lo sfarfallamento degli adulti di secondo volo sta per terminare (89-97%). **UOVA:** prosegue l'ovideposizione di seconda generazione (65-75%). Con le temperature previste le uova deposte in questi giorni si sviluppano in circa 2-3 giorni. **LARVE:** prosegue la nascita delle larve di seconda generazione (49-63%). **PUPE:** è iniziato l'impupamento delle larve di seconda generazione (2-11%) in tutte le zone della provincia.

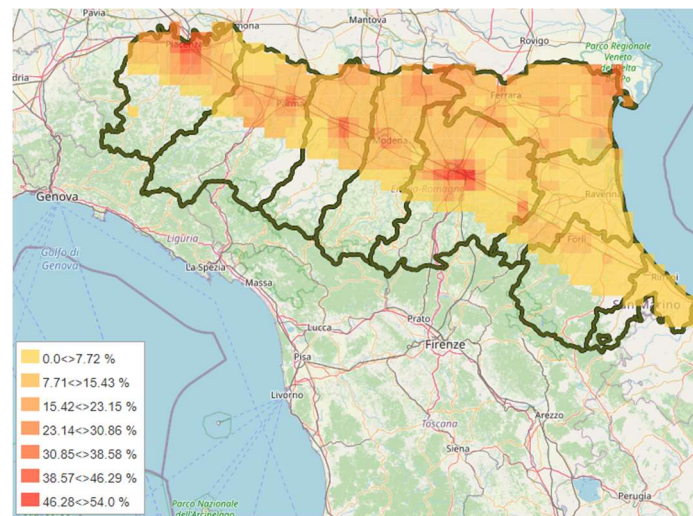
CYDIA MOLESTA	UOVA			LARVE			PUPE			ADULTI		
	GEN	CUM	PRE	GEN	CUM	PRE	GEN	CUM	PRE	GEN	CUM	PRE
Bulgarnò	2	70	14	2	57	51	2	6	13	1	93	19
Calisese	2	71	14	2	57	50	2	6	13	1	93	19
Carpinello	2	75	13	2	62	52	2	10	14	1	96	18
Coriano	2	72	14	2	58	51	2	7	13	1	94	19
Fratta Terme	2	72	14	2	58	51	2	7	13	1	94	19
Martorano	2	73	14	2	59	51	2	8	13	1	94	18
Polenta	2	65	15	2	49	48	2	2	12	1	89	22
S. Martino in Strada	2	75	12	2	63	52	2	11	14	1	97	18
S. Martino in Villafranca	2	72	14	2	59	51	2	7	13	1	94	18
S. Paolo	2	71	14	2	57	51	2	6	13	1	94	19
Villagrappa	2	74	13	2	62	52	2	10	14	1	96	18

Anarsia lineatella

ANARSIA LINEATELLA - PERCENTUALE CUMULATIVA UOVA 2^a GEN.



ANARSIA LINEATELLA - PERCENTUALE ADULTI 2^o VOLO.



BOLOGNA

23 giugno - **ADULTI**: lo sfarfallamento degli adulti di secondo volo è iniziato in tutte le zone della provincia (6-31%). **UOVA**: è iniziata l'ovideposizione di seconda generazione nei quadranti più caldi della provincia (S. Pietro in Casale e Zola Predosa) (1-4%). Con le temperature previste le uova deposte in questi giorni si sviluppano in circa 4-5 giorni. **LARVE**: è terminata la nascita delle larve di prima generazione, la presenza è in fase calante. **PUPE**: prosegue l'impupamento (57-85%) che ora interessa tutte le zone della provincia.

ANARSIA LINEATELLA	UOVA			LARVE			PUPE			ADULTI		
	GEN	CUM	PRE	GEN	CUM	PRE	GEN	CUM	PRE	GEN	CUM	PRE
Altedo	1	100	0	1	100	40	1	61	52	1	9	8
Bubano	1	100	0	1	100	43	1	57	50	1	7	7
Calderino	1	100	0	1	100	31	1	70	56	1	13	13
Castel Bolognese	1	100	0	1	100	39	1	61	52	1	9	9
Castel San Pietro	1	100	0	1	100	43	1	57	50	1	7	7
Sant'Agata Bolognese	1	100	0	1	100	38	1	62	53	1	10	9
Santa Maria Codifiume	1	100	0	1	100	44	1	56	49	1	6	6
San Pietro in Casale N.	2	1	0	1	100	33	1	68	55	1	13	13
Sala Bolognese	1	100	0	1	100	37	1	64	53	1	10	10
Zola Predosa	2	4	3	1	100	16	1	85	53	1	31	31

FERRARA

23 giugno - **ADULTI**: lo sfarfallamento di secondo volo è iniziato in tutte le zone della provincia (7-18%). **UOVA**: è iniziata l'ovideposizione di seconda generazione nei quadranti più caldi della provincia (1-2%). Con le temperature previste le uova deposte in questi giorni si sviluppano in circa 4-5 giorni. **LARVE**: è terminata la nascita delle larve di prima generazione, la presenza è in fase calante. **PUPE**: prosegue l'impupamento (56-74%) che ora interessa tutte le zone della provincia.

ANARSIA LINEATELLA	UOVA			LARVE			PUPE			ADULTI		
	GEN	CUM	PRE	GEN	CUM	PRE	GEN	CUM	PRE	GEN	CUM	PRE
Bondeno	2	2	1	1	100	27	1	74	55	1	18	18
Casaglia	2	1	1	1	100	30	1	70	55	1	15	14
Cona	1	100	0	1	100	40	1	61	52	1	9	9
Copparo	1	100	0	1	100	31	1	70	56	1	14	13
Ospital Monacale	1	100	0	1	100	45	1	56	49	1	7	6
S. Bartolomeo in Bosco	1	100	0	1	100	38	1	63	53	1	10	10

RAVENNA

23 giugno - **ADULTI**: lo sfarfallamento degli adulti di secondo volo è iniziato in tutte le zone della provincia (3-8%). **UOVA**: l'ovideposizione di prima generazione è terminata. Con le temperature previste le prime ovideposizioni di seconda generazione potrebbero avvenire a partire dal 25 giugno. **LARVE**: è terminata la nascita delle larve di prima generazione, la presenza è in fase calante. **PUPE**: prosegue l'impupamento (43-60%), che ora interessa tutte le zone della provincia.

ANARSIA LINEATELLA	UOVA			LARVE			PUPE			ADULTI		
	GEN	CUM	PRE	GEN	CUM	PRE	GEN	CUM	PRE	GEN	CUM	PRE
Alfonsine	1	100	0	1	100	50	1	50	46	1	4	4
Faenza	1	100	0	1	100	41	1	60	51	1	8	8
Massa Lombarda	1	100	0	1	100	41	1	59	51	1	8	8
S. Pietro in Trento	1	100	0	1	100	57	1	43	40	1	3	3
Savarna Nord	1	100	0	1	100	51	1	50	46	1	4	4

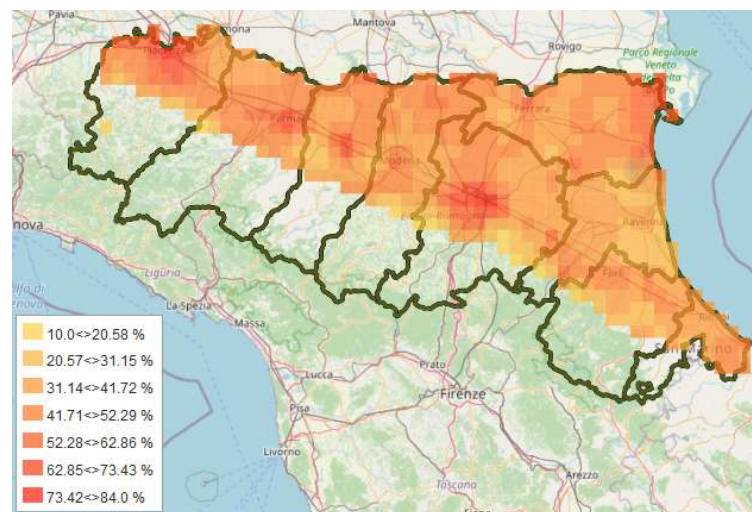
FORLÌ - CESENA

23 giugno - **ADULTI**: lo sfarfallamento degli adulti di secondo volo è iniziato in tutte le zone della provincia (2-11%). **UOVA**: l'ovideposizione di prima generazione è terminata. Con le temperature previste le prime ovideposizioni di seconda generazione potrebbero avvenire a partire dal 25 giugno. **LARVE**: è terminata la nascita delle larve di prima generazione, la presenza è in fase calante. **PUPE**: prosegue l'impupamento (37-66%) che ora interessa tutte le zone della provincia.

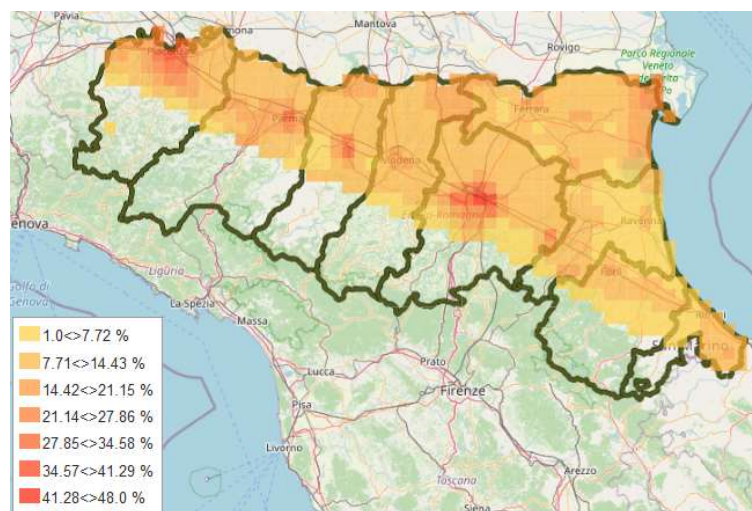
ANARSIA LINEATELLA	UOVA			LARVE			PUPE			ADULTI		
	GEN	CUM	PRE	GEN	CUM	PRE	GEN	CUM	PRE	GEN	CUM	PRE
Bulgarnò	1	100	0	1	100	50	1	51	46	1	4	4
Calisese	1	100	0	1	100	51	1	50	45	1	4	4
Carpinello	1	100	0	1	100	38	1	63	53	1	9	9
Coriano	1	100	0	1	100	49	1	51	46	1	5	4
Fratta Terme	1	100	0	1	100	45	1	55	49	1	6	6
Martorano	1	100	0	1	100	44	1	56	50	1	6	6
Polenta	1	100	0	1	100	64	1	37	35	1	2	1
S. Martino in Strada	1	100	0	1	100	35	1	66	54	1	11	11
S. Martino in Villafranca	1	100	0	1	100	45	1	55	49	1	6	6
S. Paolo	1	100	0	1	100	54	1	46	42	1	4	4
Villagrappa	1	100	0	1	100	38	1	62	53	1	9	9

Eulia (*Argyrotaenia pulchellana*)

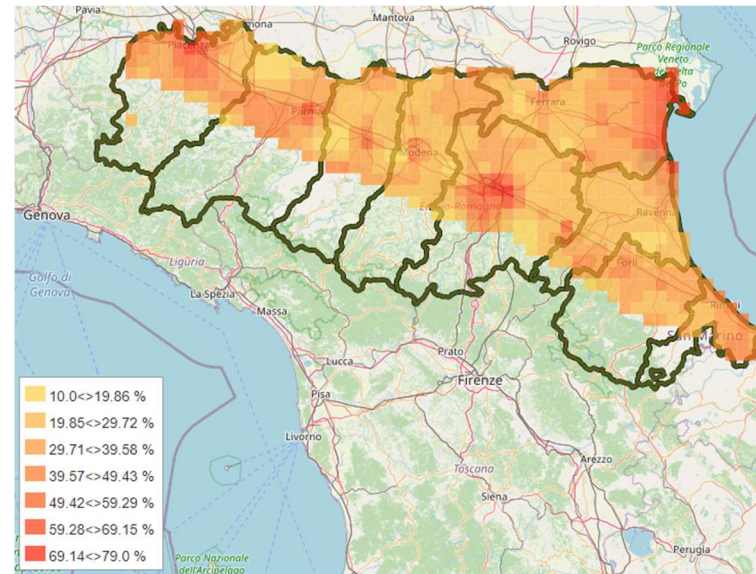
EULIA - PERCENTUALE CUMULATIVA ADULTI SFARFALLATI 2° VOLO



EULIA - PERCENTUALE CUMULATIVA UOVA 2ª GEN.



EULIA - PERCENTUALE CUMULATIVA LARVE 2ª GEN.



BOLOGNA

23 giugno – **ADULTI**: lo sfarfallamento degli adulti di secondo volo sta per terminare (93-99%). **UOVA**: prosegue l’ovideposizione di seconda generazione (78-95%). Con le temperature previste le uova deposte in questi giorni si sviluppano in circa 7-8 giorni. **LARVE**: è iniziata la nascita delle larve di seconda generazione in tutte le zone della provincia (23-59%). **PUPE**: l’impupamento è terminato in tutti i quadranti, la presenza di pupe è in fase calante.

EULIA	UOVA			LARVE			PUPE			ADULTI		
	GEN	CUM	PRE	GEN	CUM	PRE	GEN	CUM	PRE	GEN	CUM	PRE
Altedo	2	84	54	2	30	30	1	100	4	1	95	29
Bubano	2	82	54	2	28	28	1	100	5	1	95	33
Calderino	2	94	41	2	52	52	1	100	1	1	99	16
Castel Bolognese	2	84	52	2	32	32	1	100	4	1	96	31
Castel San Pietro	2	84	52	2	32	31	1	100	4	1	96	31
Sant'Agata Bolognese	2	80	56	2	24	25	1	100	6	1	93	33
Santa Maria Codifiume	2	78	56	2	23	23	1	100	7	1	93	36
San Pietro in Casale N.	2	83	56	2	28	28	1	100	5	1	94	27
Sala Bolognese	2	84	54	2	30	30	1	100	5	1	95	28
Zola Predosa	2	95	37	2	59	59	1	100	0	1	99	11

FERRARA

23 giugno – **ADULTI**: lo sfarfallamento degli adulti di secondo volo sta per terminare (90-95%). **UOVA**: prosegue l'ovideposizione di seconda generazione (73-83%). Con le temperature previste le uova deposte in questi giorni si sviluppano in circa 7-8 giorni. **LARVE**: è iniziata la nascita delle larve di seconda generazione in tutte le zone della provincia (18-31%). **PUPE**: l'impupamento è terminato o sta per terminare, la presenza di pupe è in fase calante.

EULIA	UOVA			LARVE			PUPE			ADULTI		
	GEN	CUM	PRE	GEN	CUM	PRE	GEN	CUM	PRE	GEN	CUM	PRE
Bondeno	2	83	54	2	29	29	1	100	6	1	94	27
Casaglia	2	83	54	2	29	29	1	100	5	1	94	29
Cona	2	79	56	2	24	24	1	100	7	1	93	33
Copparo	2	83	52	2	31	31	1	100	5	1	95	31
Ospital Monacale	2	73	55	2	18	19	1	99	9	1	90	39
S. Bartolomeo in Bosco	2	81	56	2	25	25	1	100	6	1	94	32

RAVENNA

23 giugno – **ADULTI**: lo sfarfallamento degli adulti di secondo volo sta per terminare (92-96%). **UOVA**: prosegue l'ovideposizione di seconda generazione (73-84%). Con le temperature previste le uova deposte in questi giorni si sviluppano in circa 7-8 giorni. **LARVE**: è iniziata la nascita delle larve di seconda generazione in tutte le zone della provincia (19-32%). **PUPE**: l'impupamento è terminato in tutti i quadranti, la presenza di pupe è in fase calante.

EULIA	UOVA			LARVE			PUPE			ADULTI		
	GEN	CUM	PRE	GEN	CUM	PRE	GEN	CUM	PRE	GEN	CUM	PRE
Alfonsine	2	83	54	2	29	29	1	100	4	1	96	36
Faenza	2	84	52	2	32	32	1	100	4	1	96	32
Massa Lombarda	2	81	53	2	28	28	1	100	5	1	95	34
S. Pietro In Trento	2	73	54	2	19	19	1	100	8	1	92	44
Savarna Nord	2	82	54	2	28	28	1	100	4	1	96	37

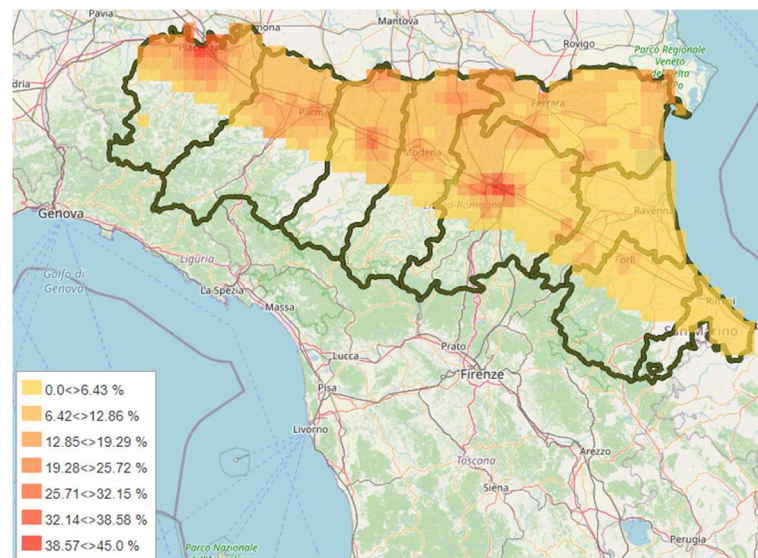
FORLÌ - CESENA

23 giugno – **ADULTI**: lo sfarfallamento degli adulti di secondo volo sta per terminare (94-98%). **UOVA**: prosegue l'ovideposizione di seconda generazione (77-89%). Con le temperature previste le uova deposte in questi giorni si sviluppano in circa 6-7 giorni. **LARVE**: è iniziata la nascita delle larve di seconda generazione in tutte le zone della provincia (25-41%). **PUPE**: l'impupamento è terminato in tutti i quadranti, la presenza di pupe è in fase calante.

<i>EULIA</i>	UOVA			LARVE			PUPE			ADULTI		
	GEN	CUM	PRE	GEN	CUM	PRE	GEN	CUM	PRE	GEN	CUM	PRE
Bulgarnò	2	85	51	2	35	34	1	100	3	1	97	33
Calisese	2	87	50	2	37	37	1	100	2	1	98	30
Carpinello	2	87	49	2	38	38	1	100	3	1	97	28
Coriano	2	87	49	2	39	39	1	100	2	1	98	29
Fratta Terme	2	85	50	2	35	34	1	100	3	1	97	32
Martorano	2	88	50	2	38	38	1	100	2	1	98	28
Polenta	2	79	54	2	25	25	1	100	5	1	95	42
S. Martino in Strada	2	89	48	2	41	41	1	100	2	1	98	26
S. Martino in Villafranca	2	82	53	2	30	29	1	100	4	1	96	35
S. Paolo	2	77	52	2	25	25	1	100	6	1	94	39
Villagrappa	2	87	49	2	38	37	1	100	3	1	97	29

Carpocapsa (*Cydia pomonella*)

CARPOCAPSA - PERCENTUALE CUMULATIVA ADULTI 2° VOLO



BOLOGNA

23 giugno - **ADULTI**: è iniziato lo sfarfallamento degli adulti di secondo volo in tutte le zone della provincia (5-22%). **UOVA**: le ovideposizioni di prima generazione sono terminate, nei quadranti più caldi sono iniziate le ovideposizioni di seconda generazione (1-5%). Con le temperature previste le uova deposte in questi giorni si sviluppano in circa 4-5 giorni. **LARVE**: è terminata la nascita delle larve di prima generazione, la presenza è in fase calante. **PUPE**: prosegue l'impupamento (57-80%).

CARPOCAPSA	UOVA			LARVE			PUPE			ADULTI		
	GEN	CUM	PRE	GEN	CUM	PRE	GEN	CUM	PRE	GEN	CUM	PRE
Altedo	1	100	0	1	100	41	1	59	53	1	7	7
Bubano	1	100	0	1	100	43	1	57	51	1	6	6
Calderino	2	1	1	1	100	33	1	68	57	1	10	10
Castel Bolognese	1	100	0	1	100	40	1	61	53	1	7	7
Castel San Pietro	1	100	0	1	100	43	1	57	51	1	6	6
Sant'Agata Bolognese	1	100	0	1	100	39	1	61	53	1	7	7
Santa Maria Codifume	1	100	0	1	100	44	1	56	50	1	5	5
San Pietro in Casale N.	2	2	2	1	100	35	1	66	55	1	10	10
Sala Bolognese	2	1	1	1	100	38	1	62	54	1	8	8
Zola Predosa	2	5	4	1	100	20	1	80	58	1	22	22

FERRARA

23 giugno - **ADULTI**: è iniziato lo sfarfallamento degli adulti di secondo volo in tutte le zone della provincia (5-14%). **UOVA**: le ovideposizioni di prima generazione sono terminate, nei quadranti più caldi sono iniziate le ovideposizioni di seconda generazione (1-3%). Con le temperature previste le uova deposte in questi giorni si sviluppano in circa 4-5 giorni. **LARVE**: è terminata la nascita delle larve di prima generazione, la presenza è in fase calante. **PUPE**: prosegue l'impupamento (55-71%).

CARPOCAPSA	UOVA			LARVE			PUPE			ADULTI		
	GEN	CUM	PRE	GEN	CUM	PRE	GEN	CUM	PRE	GEN	CUM	PRE
Bondeno	2	3	2	1	100	29	1	71	57	1	14	14
Casaglia	2	2	2	1	100	33	1	67	56	1	11	11
Cona	1	100	0	1	100	41	1	59	52	1	7	7
Copparo	2	1	1	1	100	37	1	63	55	1	8	8
Ospital Monacale	1	100	0	1	100	45	1	55	50	1	5	5
S. Bartolomeo in Bosco	2	1	1	1	100	38	1	62	54	1	8	8

RAVENNA

23 giugno - **ADULTI**: è iniziato lo sfarfallamento degli adulti di secondo volo in tutte le zone della provincia (2-6%). **UOVA**: le ovideposizioni di prima generazione sono terminate. Con le temperature previste le prime ovideposizioni di seconda generazione potrebbero avvenire a partire dal 24 giugno. **LARVE**: è terminata la nascita delle larve di prima generazione, la presenza è in fase calante. **PUPE**: prosegue l'impupamento (45-59%).

CARPOCAPSA	UOVA			LARVE			PUPE			ADULTI		
	GEN	CUM	PRE	GEN	CUM	PRE	GEN	CUM	PRE	GEN	CUM	PRE
Alfonsine	1	100	0	1	100	52	1	48	45	1	3	3
Faenza	1	100	0	1	100	41	1	59	53	1	6	6
Massa Lombarda	1	100	0	1	100	42	1	58	52	1	6	6
S. Pietro In Trento	1	100	0	1	100	55	1	45	42	1	2	3
Savarna Nord	1	100	0	1	100	53	1	47	45	1	2	2

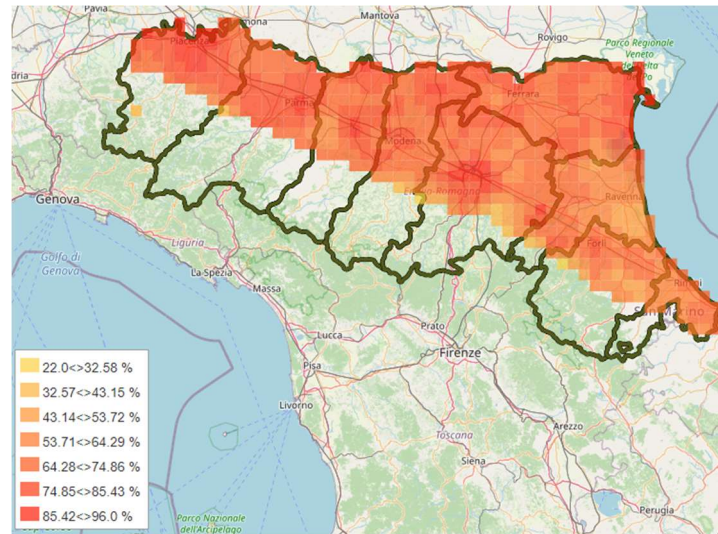
FORLÌ - CESENA

23 giugno - **ADULTI**: è iniziato lo sfarfallamento degli adulti di secondo volo in tutte le zone della provincia (2-7%). **UOVA**: le ovideposizioni di prima generazione sono terminate. Con le temperature previste le prime ovideposizioni di seconda generazione potrebbero avvenire a partire dal 24 giugno. **LARVE**: è terminata la nascita delle larve di prima generazione, la presenza è in fase calante. **PUPE**: prosegue l'impupamento (41-62%).

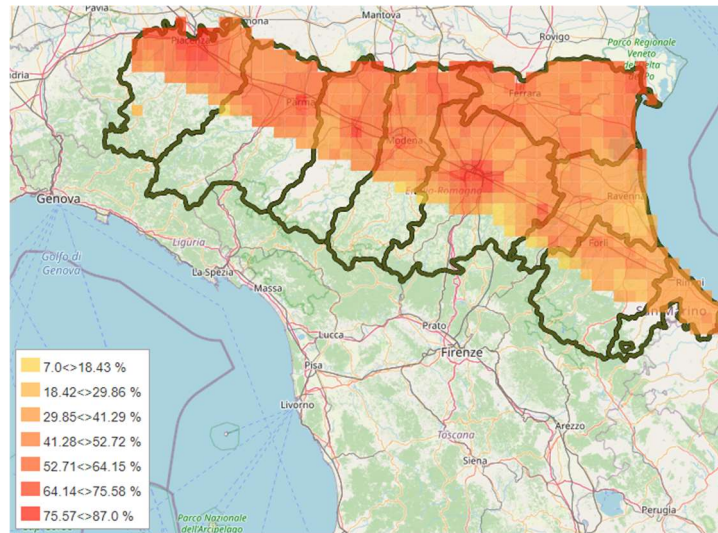
CARPOCAPSA	UOVA			LARVE			PUPE			ADULTI		
	GEN	CUM	PRE	GEN	CUM	PRE	GEN	CUM	PRE	GEN	CUM	PRE
Bulgarnò	1	100	0	1	100	48	1	52	48	1	3	4
Calisese	1	100	0	1	100	48	1	53	49	1	4	4
Carpinello	1	100	0	1	100	40	1	60	53	1	7	7
Coriano	1	100	0	1	100	47	1	54	50	1	4	4
Fratte Terme	1	100	0	1	100	45	1	55	50	1	4	4
Martorano	1	100	0	1	100	44	1	57	51	1	5	5
Polenta	1	100	0	1	100	59	1	41	40	1	2	2
S. Martino in Strada	1	100	0	1	100	38	1	62	55	1	7	7
S. Martino in Villafranca	1	100	0	1	100	46	1	55	50	1	5	5
S. Paolo	1	100	0	1	100	53	1	48	45	1	3	3
Villagrapa	1	100	0	1	100	40	1	60	54	1	6	6

Cydia funebrana

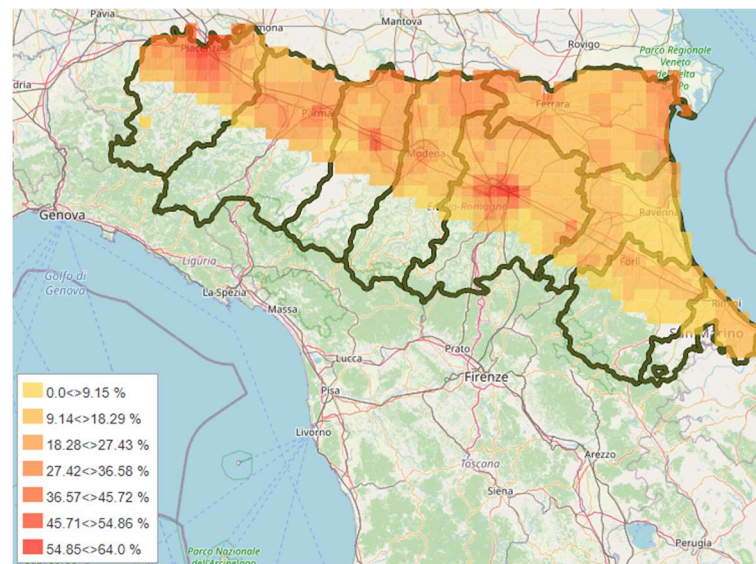
CYDIA FUNEBRANA - PERCENTUALE CUMULATIVA ADULTI 2° VOLO



CYDIA FUNEBRANA - PERCENTUALE CUMULATIVA UOVA 2^a GENERAZIONE



CYDIA FUNEBRANA - PERCENTUALE CUMULATIVA LARVE 2ª GENERAZIONE



BOLOGNA

23 giugno – **ADULTI**: prosegue il secondo volo (66-90%). **UOVA**: le ovideposizioni di seconda generazione sono iniziate in tutte le zone della provincia (44-74%). Con le temperature previste le uova deposte in questi giorni si sviluppano in circa 4 giorni. **LARVE**: è iniziata la nascita delle larve di seconda generazione in tutte le zone della provincia (13-39%). **PUPE**: l'impupamento di prima generazione sta per terminare o è terminato (98-100%).

CYDIA FUNEBRANA	UOVA			LARVE			PUPE			ADULTI		
	GEN	CUM	PRE	GEN	CUM	PRE	GEN	CUM	PRE	GEN	CUM	PRE
Altedo	2	49	33	2	16	18	1	98	28	1	71	70
Bubano	2	44	30	2	14	16	1	98	30	1	68	67
Calderino	2	58	34	2	24	25	1	99	19	1	80	79
Castel Bolognese	2	47	30	2	16	18	1	98	27	1	71	71
Castel San Pietro	2	45	31	2	14	16	1	98	30	1	68	68
Sant'Agata Bolognese	2	50	33	2	17	18	1	98	27	1	72	71
Santa Maria Codifume	2	44	31	2	13	15	1	98	31	1	66	66
San Pietro in Casale N.	2	55	34	2	21	22	1	99	24	1	75	74
Sala Bolognese	2	52	34	2	18	19	1	98	25	1	74	73
Zola Predosa	2	74	35	2	39	39	1	100	10	1	90	87

FERRARA

23 giugno – **ADULTI**: prosegue il secondo volo (65-80%). **UOVA**: le ovideposizioni di seconda generazione sono iniziate in tutte le zone della provincia (42-61%). Con le temperature previste le uova deposte in questi giorni si sviluppano in circa 4 giorni. **LARVE**: è iniziata la nascita delle larve di seconda generazione in tutte le zone della provincia (12-26%). **PUPE**: l'impupamento di prima generazione sta per terminare (97-99%).

CYDIA FUNEBRANA	UOVA			LARVE			PUPE			ADULTI		
	GEN	CUM	PRE	GEN	CUM	PRE	GEN	CUM	PRE	GEN	CUM	PRE
Bondeno	2	61	35	2	26	27	1	99	19	1	80	79
Casaglia	2	56	34	2	22	23	1	99	22	1	77	76
Cona	2	48	32	2	16	17	1	98	28	1	70	69
Copparo	2	52	33	2	18	20	1	99	24	1	75	74
Ospital Monacale	2	42	30	2	12	15	1	97	33	1	65	65
S. Bartolomeo in Bosco	2	50	33	2	17	19	1	98	26	1	72	71

RAVENNA

23 giugno – **ADULTI**: prosegue il secondo volo (54-70%). **UOVA**: le ovideposizioni di seconda generazione sono iniziate in tutte le zone della provincia (30-47%). Con le temperature previste le uova deposte in questi giorni si sviluppano in circa 4 giorni. **LARVE**: è iniziata la nascita delle larve di seconda generazione in tutte le zone della provincia (7-15%). **PUPE**: l'impupamento di prima generazione sta per terminare (95-98%).

CYDIA FUNEBRANA	UOVA			LARVE			PUPE			ADULTI		
	GEN	CUM	PRE	GEN	CUM	PRE	GEN	CUM	PRE	GEN	CUM	PRE
Alfonsine	2	37	27	2	9	12	1	97	36	1	61	60
Faenza	2	45	30	2	15	17	1	98	28	1	70	69
Massa Lombarda	2	47	32	2	15	17	1	98	28	1	70	70
S. Pietro In Trento	2	30	23	2	7	12	1	95	42	1	54	54
Savarna Nord	2	36	27	2	9	12	1	97	36	1	61	60

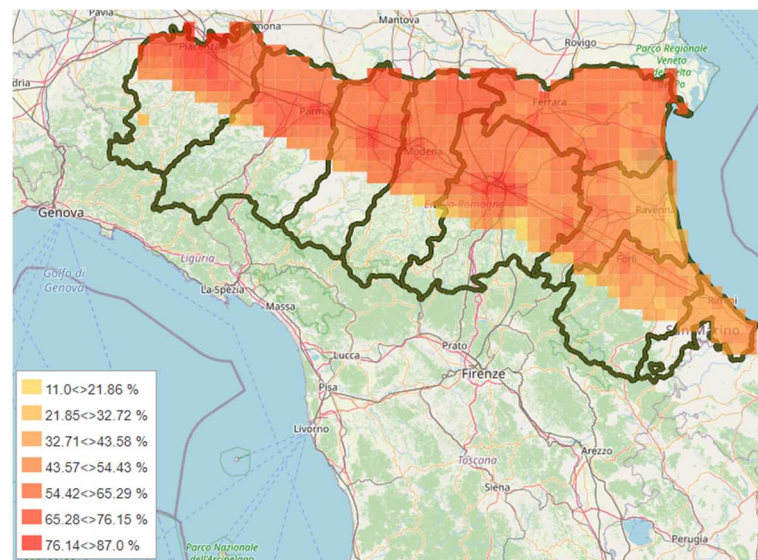
FORLÌ – CESENA

23 giugno – **ADULTI**: prosegue il secondo volo (51-75%). **UOVA**: le ovideposizioni di seconda generazione sono iniziate in tutte le zone della provincia (32-51%). Con le temperature previste le uova deposte in questi giorni si sviluppano in circa 4 giorni. **LARVE**: è iniziata la nascita delle larve di seconda generazione in tutte le zone della provincia (6-18%). **PUPE**: l'impupamento di prima generazione sta per terminare (95-99%).

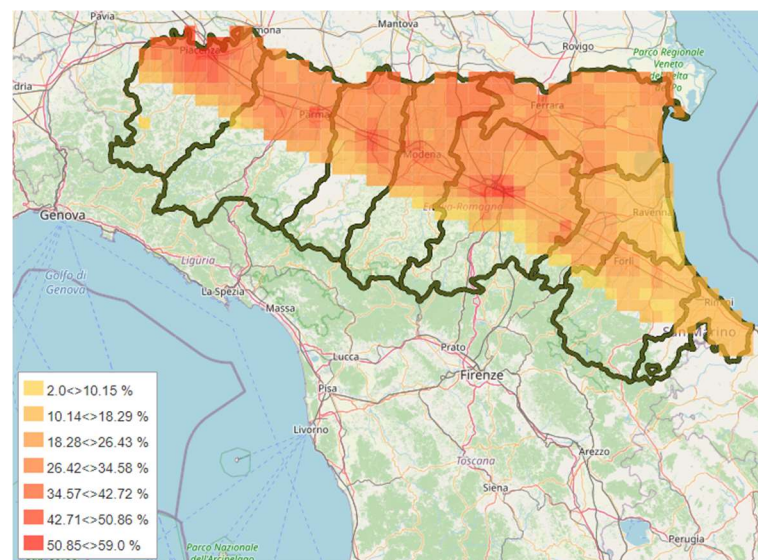
<i>CYDIA FUNEBRANA</i>	UOVA			LARVE			PUPE			ADULTI		
	GEN	CUM	PRE	GEN	CUM	PRE	GEN	CUM	PRE	GEN	CUM	PRE
Bulgarnò	2	39	27	2	11	14	1	97	33	1	65	64
Calisese	2	39	28	2	11	14	1	97	33	1	65	64
Carpinello	2	48	32	2	16	18	1	98	27	1	72	71
Coriano	2	40	28	2	12	14	1	98	31	1	66	66
Fratta Terme	2	40	28	2	12	14	1	98	31	1	66	66
Martorano	2	45	31	2	14	16	1	98	29	1	69	69
Polenta	2	26	21	2	6	11	1	95	44	1	51	51
S. Martino in Strada	2	51	32	2	18	19	1	99	24	1	75	75
S. Martino in Villafranca	2	41	29	2	12	15	1	97	32	1	66	65
S. Paolo	2	32	24	2	8	12	1	96	39	1	57	57
Villagrappa	2	47	31	2	16	18	1	98	27	1	72	71

Lobesia botrana

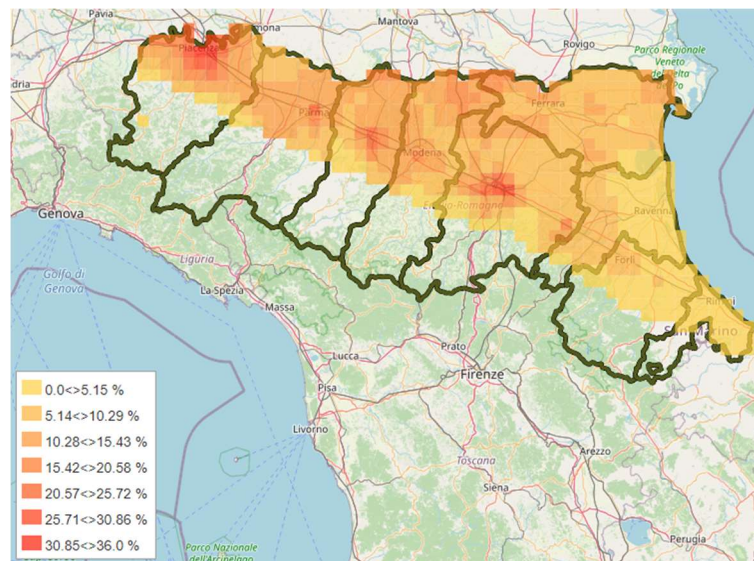
LOBESIA BOTRANA - PERCENTUALE CUMULATIVA ADULTI 2° VOLO



LOBESIA BOTRANA - PERCENTUALE CUMULATIVA UOVA 2^a GEN.



LOBESIA BOTRANA - PERCENTUALE CUMULATIVA LARVE 2ª GEN.



BOLOGNA

23 giugno - **ADULTI**: prosegue il secondo volo (53-75%). **UOVA**: proseguono le ovideposizioni di seconda generazione (23-42%). Con le temperature previste le uova deposte in questi giorni si sviluppano in circa 4 giorni. **LARVE**: è iniziata la nascita delle larve di seconda generazione in tutte le zone della provincia (7-19%). **PUPE**: prosegue l'impupamento (90-96%).

LOBESIA BOTRANA	UOVA			LARVE			PUPE			ADULTI		
	GEN	CUM	PRE	GEN	CUM	PRE	GEN	CUM	PRE	GEN	CUM	PRE
Altedo	2	26	18	2	9	17	1	91	34	1	57	53
Bubano	2	23	16	2	7	17	1	90	36	1	54	51
Calderino	2	25	17	2	8	18	1	91	34	1	57	53
Castel Bolognese	2	24	15	2	8	17	1	91	35	1	56	53
Castel San Pietro	2	23	15	2	7	17	1	90	37	1	53	51
Sant'Agata Bolognese	2	28	18	2	10	18	1	92	33	1	60	55
Santa Maria Codifiume	2	24	17	2	8	17	1	90	36	1	55	52
San Pietro in Casale N.	2	31	19	2	11	18	1	93	31	1	62	57
Sala Bolognese	2	29	18	2	10	18	1	92	32	1	60	56
Zola Predosa	2	42	23	2	19	23	1	96	22	1	75	65

FERRARA

23 giugno - **ADULTI**: prosegue il secondo volo (55-68%). **UOVA**: proseguono le ovideposizioni di seconda generazione (24-35%). Con le temperature previste le uova deposte in questi giorni si sviluppano in circa 4 giorni. **LARVE**: è iniziata la nascita delle larve di seconda generazione in tutte le zone della provincia (8-15%). **PUPE**: prosegue l'impupamento (90-95%).

<i>LOBESIA BOTRANA</i>	UOVA			LARVE			PUPE			ADULTI		
	GEN	CUM	PRE	GEN	CUM	PRE	GEN	CUM	PRE	GEN	CUM	PRE
Bondeno	2	35	21	2	15	20	1	95	27	1	68	60
Casaglia	2	33	20	2	12	18	1	94	29	1	65	59
Cona	2	27	18	2	9	17	1	92	33	1	59	55
Copparo	2	28	18	2	10	17	1	92	31	1	61	57
Ospital Monacale	2	24	16	2	8	17	1	90	36	1	55	52
S. Bartolomeo in Bosco	2	28	19	2	10	18	1	92	32	1	60	56

RAVENNA

23 giugno - **ADULTI**: prosegue il secondo volo (39-57%), che ora interessa tutte le zone della provincia. **UOVA**: proseguono le ovideposizioni di seconda generazione (13-25%). Con le temperature previste le uova deposte in questi giorni si sviluppano in circa 4 giorni. **LARVE**: è iniziata la nascita delle larve di seconda generazione in tutte le zone della provincia (3-8%). **PUPE**: prosegue l'impupamento (83-91%).

<i>LOBESIA BOTRANA</i>	UOVA			LARVE			PUPE			ADULTI		
	GEN	CUM	PRE	GEN	CUM	PRE	GEN	CUM	PRE	GEN	CUM	PRE
Alfonsine	2	15	11	2	4	19	1	85	43	1	42	41
Faenza	2	22	14	2	7	17	1	90	37	1	54	51
Massa Lombarda	2	25	17	2	8	17	1	91	34	1	57	54
S. Pietro In Trento	2	15	11	2	4	19	1	85	43	1	42	41
Savarna Nord	2	13	10	2	3	20	1	83	44	1	39	38

FORLÌ - CESENA

23 giugno - **ADULTI**: prosegue il secondo volo (33-55%). **UOVA**: proseguono le ovideposizioni di seconda generazione (10-22%). Con le temperature previste le uova deposte in questi giorni si sviluppano in circa 4 giorni. **LARVE**: è iniziata la nascita delle larve di seconda generazione in tutte le zone della provincia (3-8%). **PUPE**: prosegue l'impupamento (81-90%).

<i>LOBESIA BOTRANA</i>	UOVA			LARVE			PUPE			ADULTI		
	GEN	CUM	PRE	GEN	CUM	PRE	GEN	CUM	PRE	GEN	CUM	PRE
Bulgarnò	2	16	11	2	4	18	1	86	42	1	44	43
Calisese	2	16	11	2	4	19	1	86	42	1	44	43
Carpinello	2	21	15	2	7	17	1	89	37	1	52	50
Coriano	2	14	11	2	4	19	1	85	43	1	42	41
Fratta Terme	2	17	12	2	5	18	1	88	40	1	48	46
Martorano	2	19	13	2	5	18	1	88	40	1	48	47
Polenta	2	10	7	2	3	22	1	81	48	1	33	33
S. Martino in Strada	2	22	14	2	8	17	1	90	36	1	55	52
S. Martino in Villafranca	2	19	13	2	6	18	1	88	40	1	49	47
S. Paolo	2	13	10	2	4	19	1	84	44	1	40	39
Villagrappa	2	21	14	2	7	17	1	90	37	1	53	51