

**SERVIZIO FITOSANITARIO
REGIONE EMILIA-ROMAGNA**

Bollettino N°43 - MODELLI PREVISIONALI PATOGENI

Situazione fitosanitaria al 22 luglio 2022

Meteo

	ven	sab	dom	lun	mar	mer	gio	ven
Bologna	 40° 23°	 42° 24°	 37° 24°	 38° 24°	 34° 22°	 31° 21°	 34° 21°	 34° 21°
Ravenna	 36° 22°	 38° 23°	 33° 23°	 33° 23°	 32° 21°	 29° 20°	 31° 21°	 32° 20°
Ferrara	 42° 21°	 43° 24°	 37° 23°	 39° 24°	 34° 22°	 32° 21°	 34° 21°	 36° 21°
Forlì-Cesena	 39° 22°	 39° 24°	 37° 22°	 37° 23°	 35° 21°	 31° 19°	 33° 20°	 34° 20°
Rimini	 33° 23°	 33° 24°	 32° 23°	 32° 23°	 32° 22°	 28° 21°	 29° 21°	 31° 21°
Modena	 41° 23°	 43° 26°	 38° 25°	 38° 26°	 34° 23°	 30° 22°	 33° 23°	 34° 22°

piogge a carattere temporalesco previste per il la prossima settimana. Annuvolamenti irregolari.
Temperatura minima in leggera discesa nella prossima settimana.

Periodo mediamente importante dal punto di vista fitosanitario per le seguenti avversità:

Peronospora della patata

Peronospora del pomodoro

Peronospora della vite

Oidio vite

Maculatura bruna del pero

Brusone del riso

Pero

Accrescimento frutti

Maculatura bruna

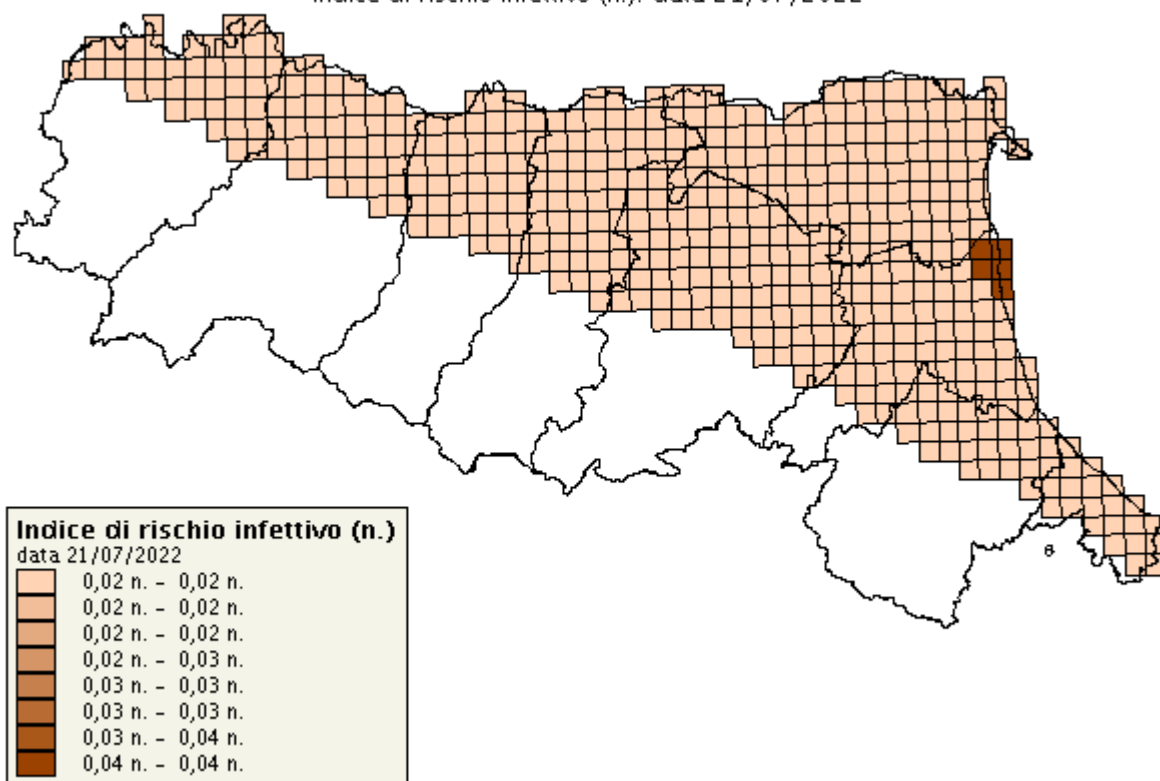
Monitoraggio aerobiologico:

Al momento, Bassa Presenza di conidi aerodiffusi, ma in incremento dopo le piogge previste.

Rischio INFETTIVO al 24 luglio: BASSO

PERO, Maculatura bruna [Maculatura Bruna – BSP Cast]

Indice di rischio infettivo (n.): data 21/07/2022

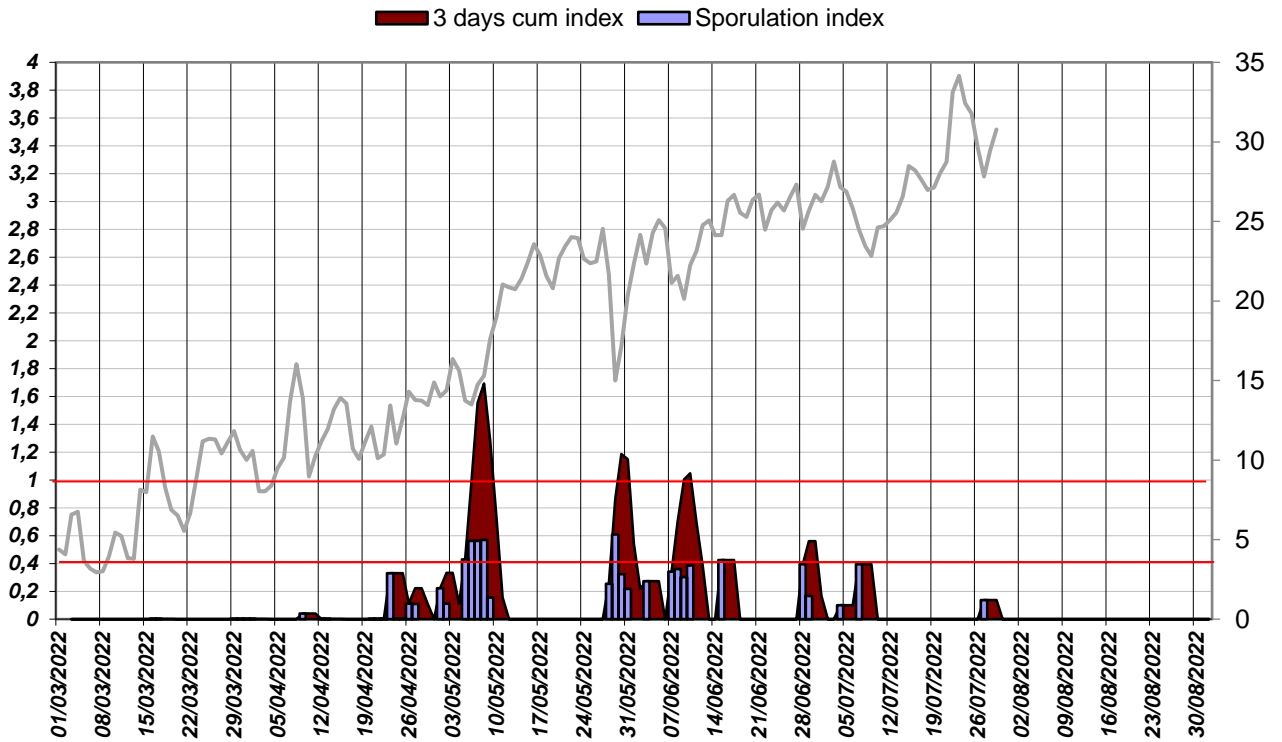


Rischio infettivo Nullo <0,2; Basso (0,2-0,4); Medio (0,4 – 0,6); Elevato >0,6

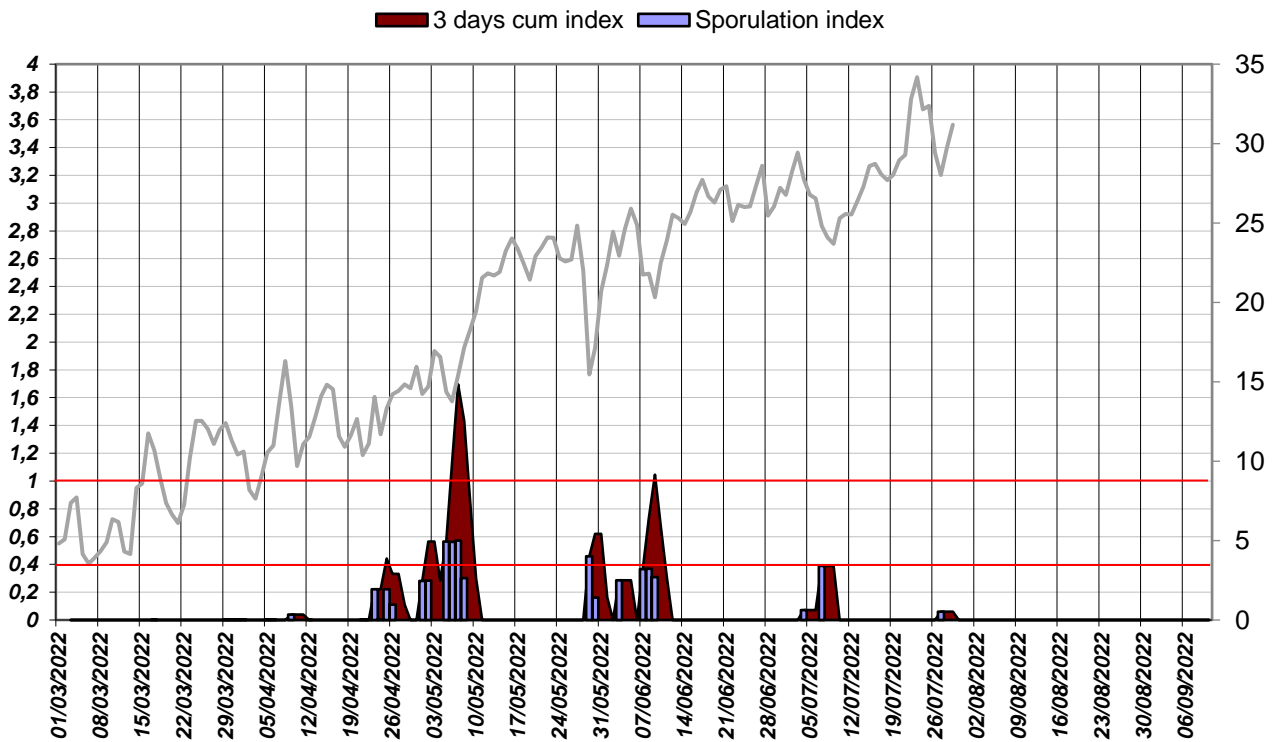
Rischio Sporulazione al 24 luglio: NULLO (previsto un leggero aumento della sporulazione in seguito ai temporali previsti per martedì-mercoledì prossimo)

Rischio complessivo per la maculatura bruna: BASSO (Medio-Basso in seguito alle piogge previste per la prossima settimana)

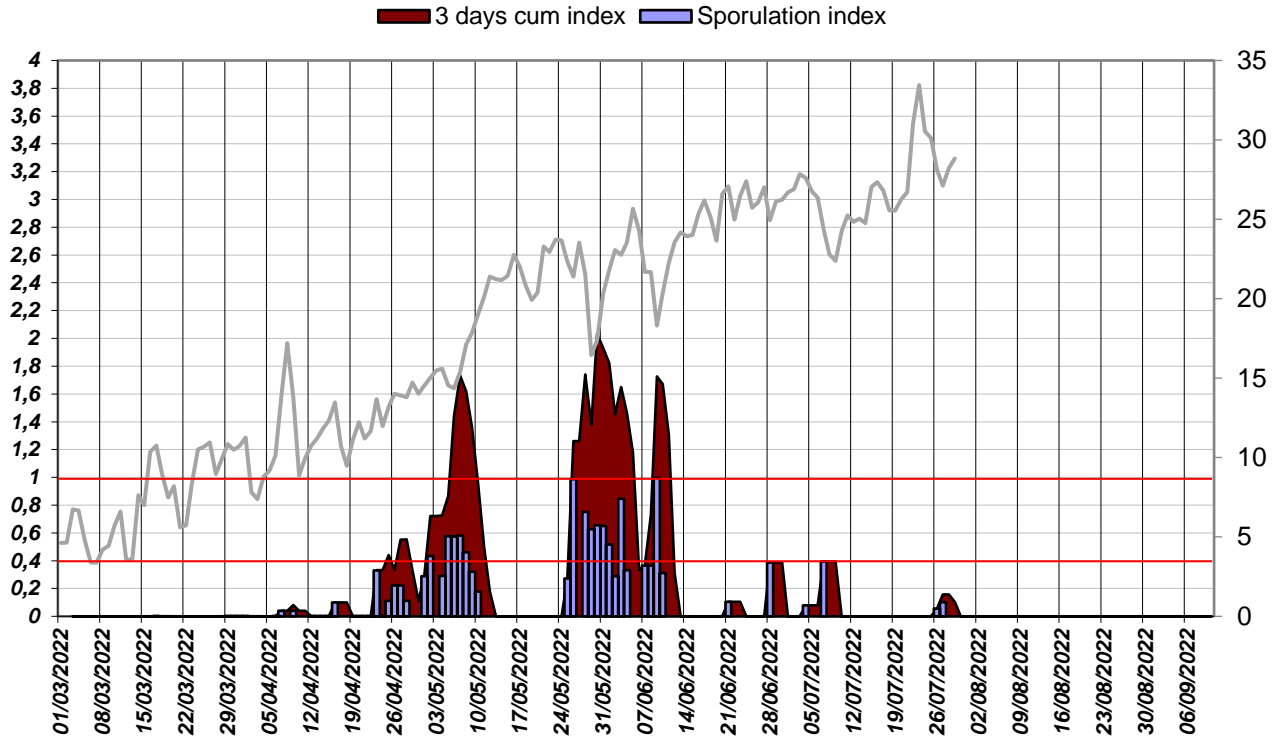
Bomporto 2022



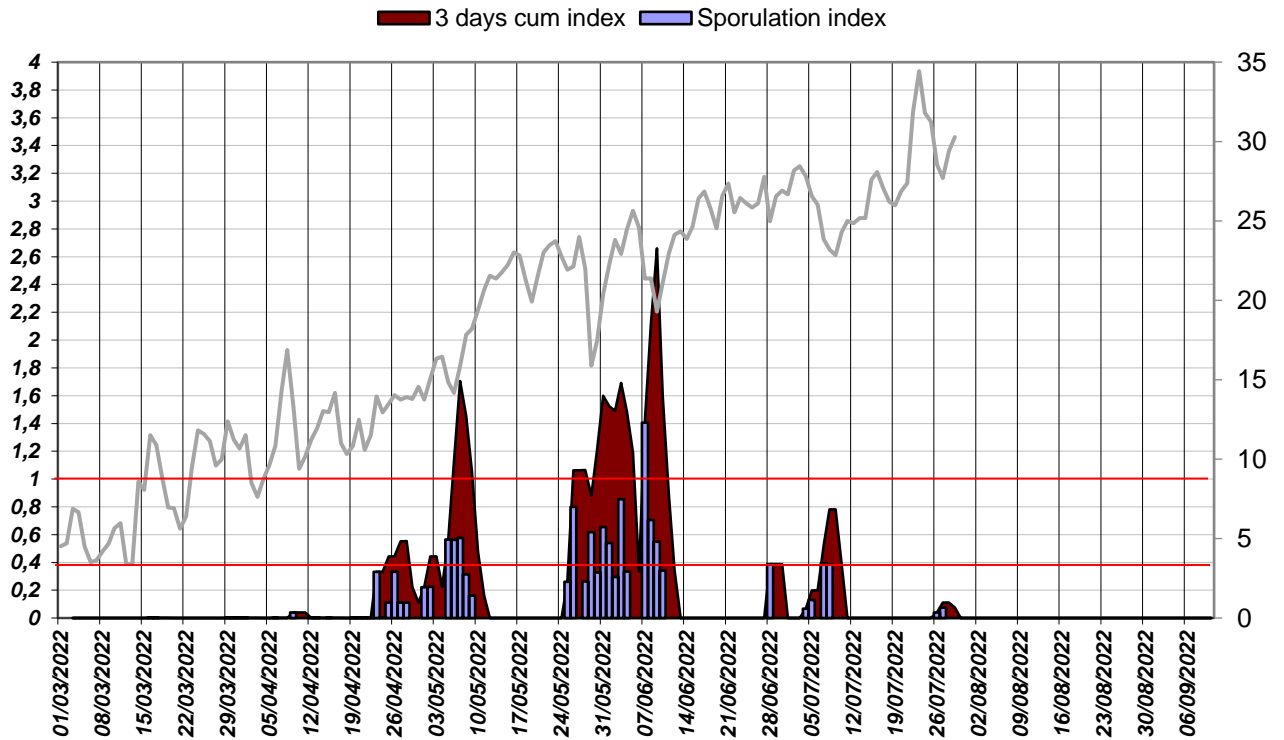
Finale Emilia 2022



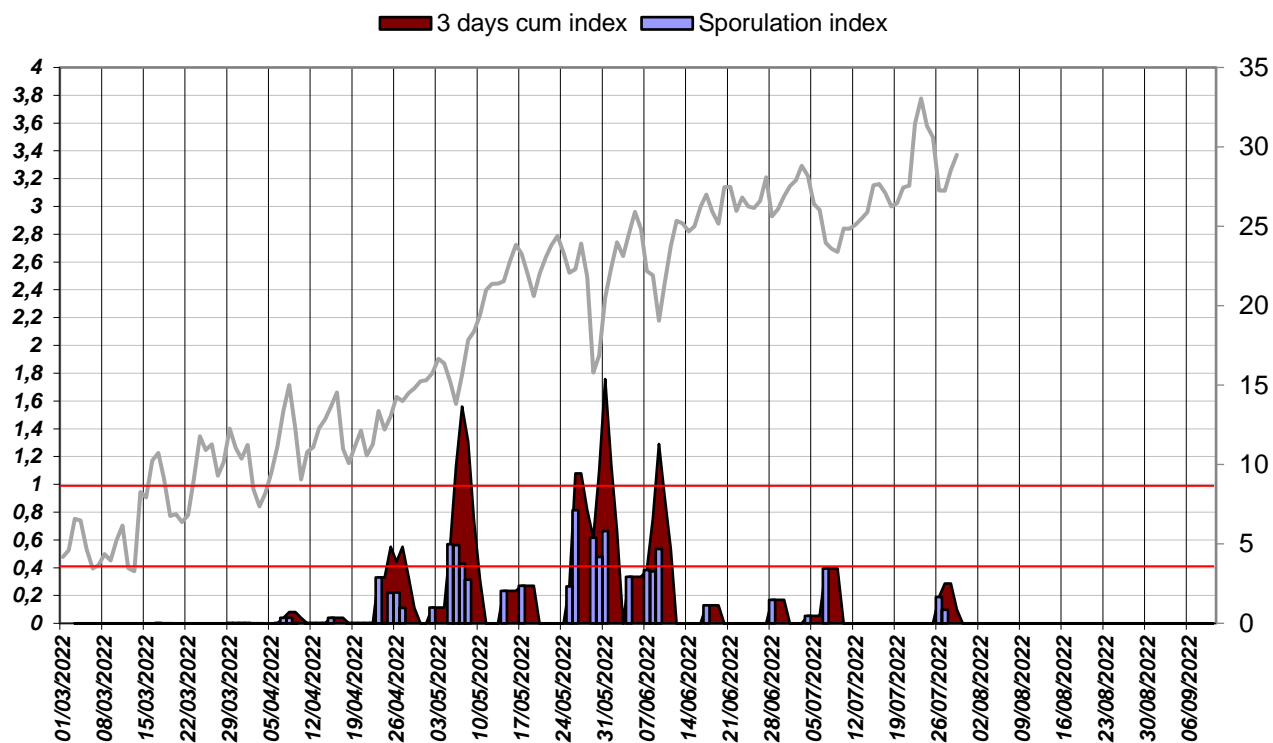
Alfonsine 2022



San Bartolomeo 2022



Copparo 2022



POMODORO

Pomodoro (trapianti di metà aprile)

Pressione infettiva al 24 luglio: BASSA

VITE

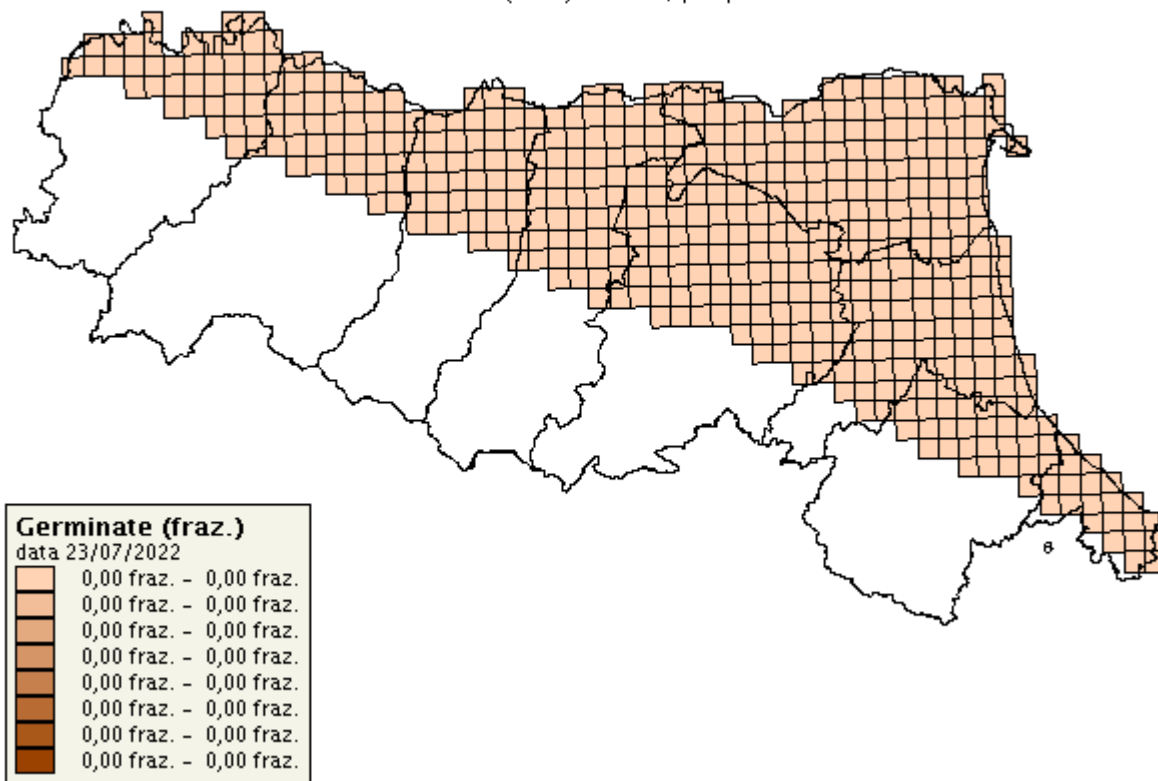
Invaiatura

Peronospora

La maturazione delle oospore va dal 94% (province occidentali) al 100% (province orientali)

Famiglie di oospore germinate e suscettibili di intercettare eventuali piogge nei prossimi 1-2 giorni In assenza di pioggia non daranno origine ad infezioni

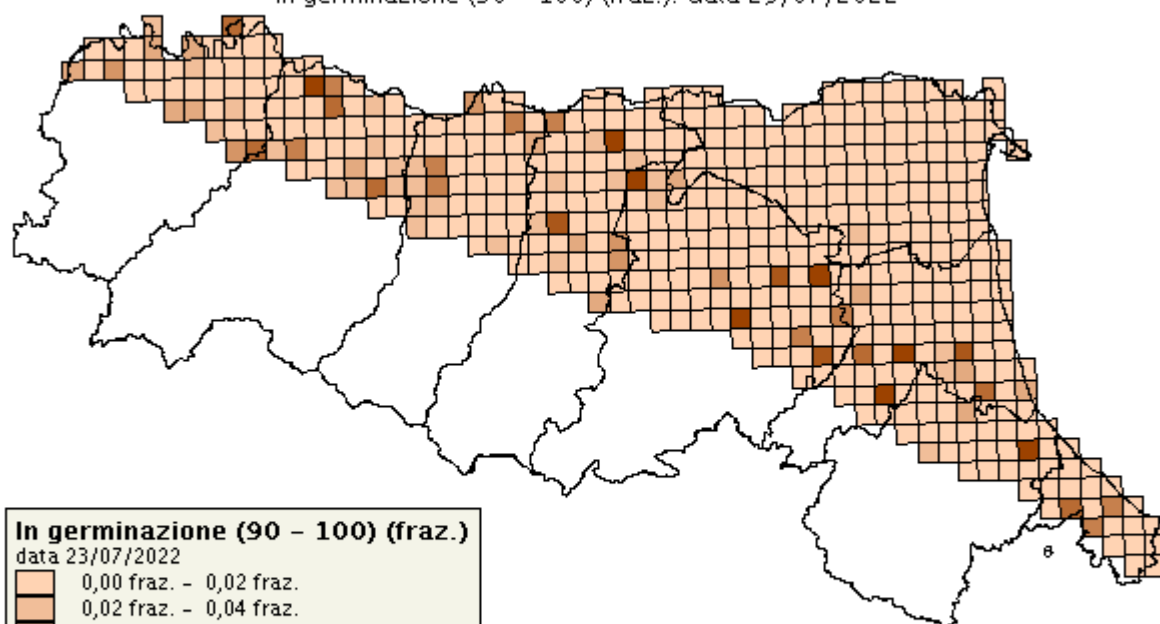
VITE, Peronospora [DOWGRAPRI – © Horta S.r.l.]
Germinate (fraz.): data 23/07/2022



Vi sono poche famiglie di oospore dal 90 al 100% della germinazione che potrebbero intercettare eventuali piogge fra 3-4 giorni.

VITE, Peronospora [DOWGRAPRI - © Horta S.r.l.]

In germinazione (90 - 100) (fraz.): data 23/07/2022



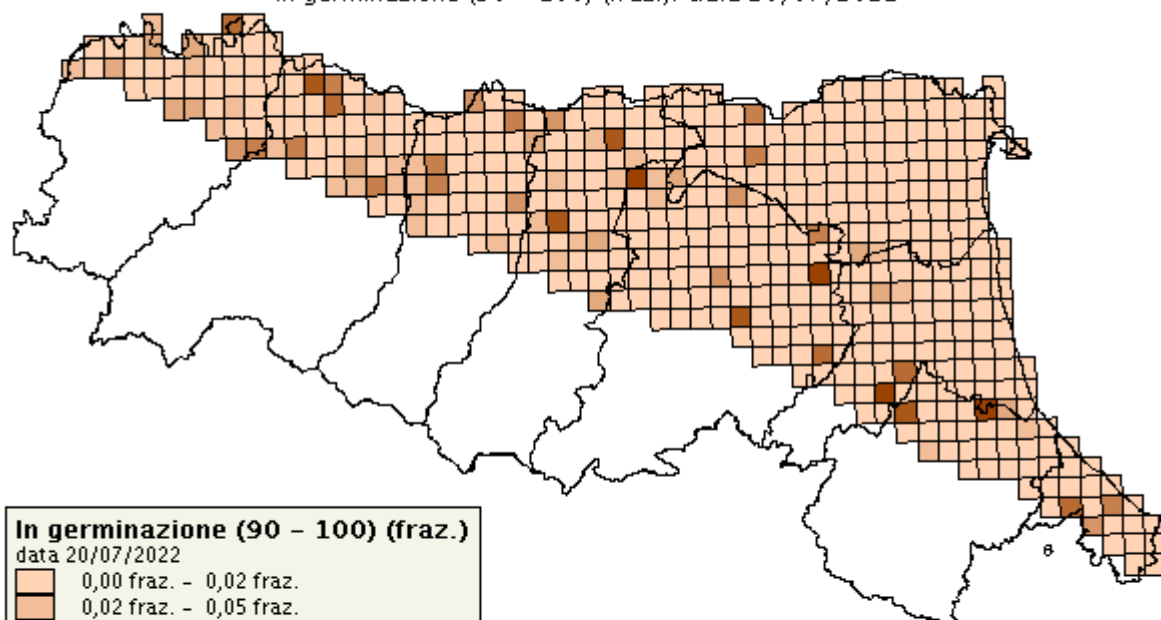
In germinazione (90 - 100) (fraz.)

data 23/07/2022

	0,00 fraz. - 0,02 fraz.
	0,02 fraz. - 0,04 fraz.
	0,04 fraz. - 0,07 fraz.
	0,07 fraz. - 0,09 fraz.
	0,09 fraz. - 0,11 fraz.
	0,11 fraz. - 0,13 fraz.
	0,13 fraz. - 0,15 fraz.
	0,15 fraz. - 0,18 fraz.

VITE, Peronospora [DOWGRAPRI - © Horta S.r.l.]

In germinazione (90 - 100) (fraz.): data 20/07/2022



In germinazione (90 - 100) (fraz.)

data 20/07/2022

	0,00 fraz. - 0,02 fraz.
	0,02 fraz. - 0,05 fraz.
	0,05 fraz. - 0,07 fraz.
	0,07 fraz. - 0,09 fraz.
	0,09 fraz. - 0,11 fraz.
	0,11 fraz. - 0,14 fraz.
	0,14 fraz. - 0,16 fraz.
	0,16 fraz. - 0,18 fraz.

Rischio infettivo al 20 luglio: NULLO

Oidio

La maturazione delle ascospore è terminata

Si ricorda che al persistere di condizioni climatiche asciutte per 10-14 giorni è possibile l'inizio della fase epidemica di oidio. Le piogge al contrario sono sfavorevoli e tendono a rallentare lo sviluppo epidemico della malattia

Rischio infettivo conidico: ALTO

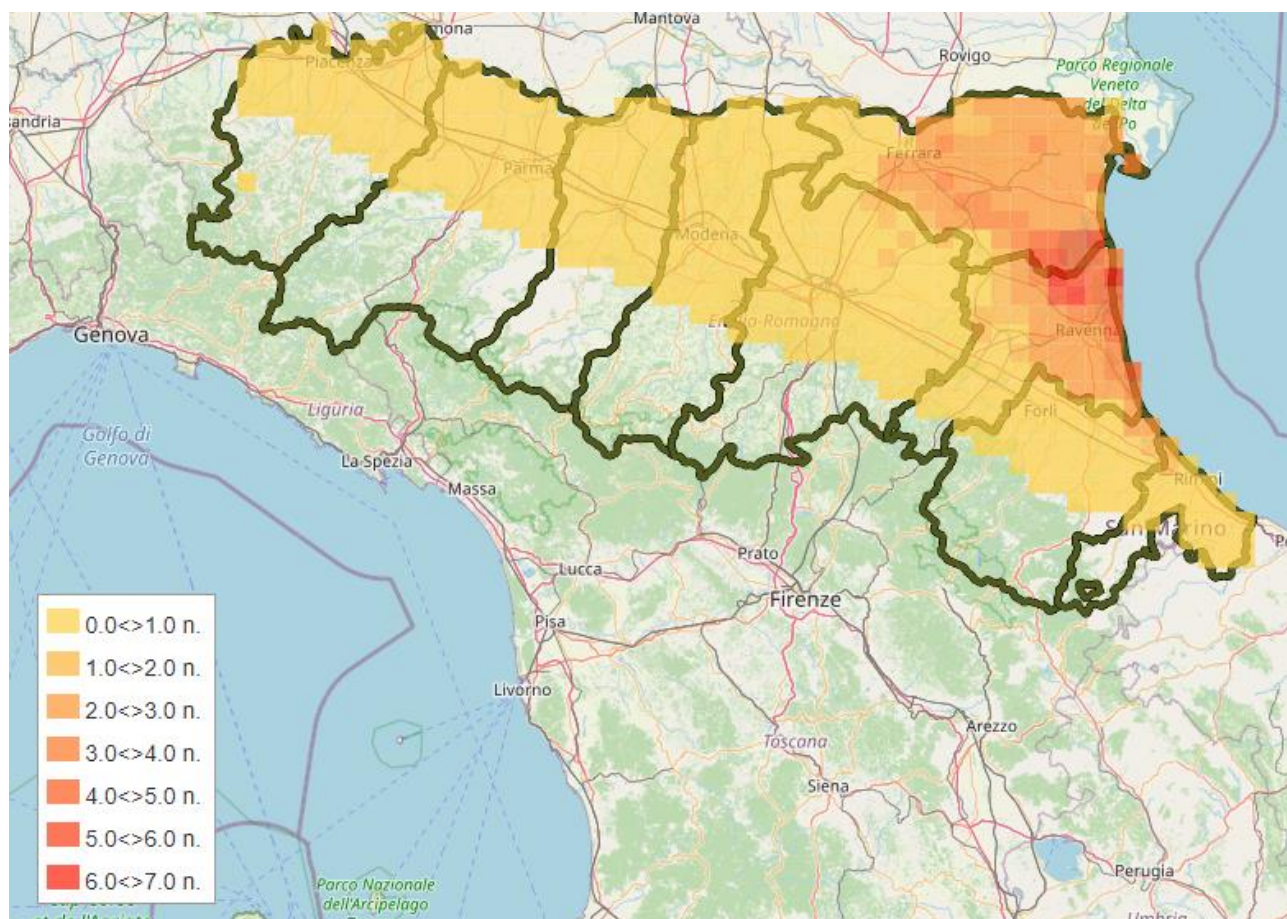
Barbabetola da zucchero

Rischio ALTO = >3

Rischio MEDIO = da 2 a 3

Rischio BASSO = 0-2

Rischio epidemico al 24 luglio: complessivamente BASSO (Elevato a Ferrara e Ravenna)



Riso

Fase fenologica: levata

Brusone del riso (*Pyricularia oryzae*)

Sporulazione: sulle graminacee spontanee, semente e residui colturali infetti, con temperatura di 25-28°C e elevata umidità relativa o prolungate bagnature, vengono prodotte le spore asessuate (conidi) la cui dispersione viene favorita da vento e pioggia o rugiada la cui durata superi le 10-12 ore con temperatura di 21°C circa.

L'infezione: avviene quando i conidi si depositano sui tessuti vegetali suscettibili e, durante le ore notturne con temperatura ottimale di 25-28°C e saturazione dell'aria, germinano producendo un tubetto germinativo e un appressorio. La penetrazione del fungo avviene con temperature ottimali di (24°C) e da periodi prolungati di elevata umidità (più di 12 ore con $Ur > 90\%$), condizioni facilmente raggiungibili in risaie allagate.

Rischio sporulazione: BASSO

Rischio infettivo al 24 luglio: BASSO