

SERVIZIO FITOSANITARIO
REGIONE EMILIA-ROMAGNA

Bollettino N° 16 - MODELLI PREVISIONALI INSETTI

Situazione fitosanitaria al 29 giugno 2023

I modelli fenologici MRV per gli insetti calcolano la percentuale di sviluppo di uova, larve, pupe e adulti di ciascuna generazione sulla base delle temperature orarie forniti da Idro-Meteo-Clima Arpae Emilia-Romagna. Nelle tabelle sono riportati i dati di elaborazione su una selezione di località suddivise per provincia. I valori in tabella e i valori rappresentati nella mappa regionale si riferiscono alla data riportata sul bollettino.

Come leggere i dati: **GEN**= generazione (Sv: generazione svernante; 1: prima generazione ecc.); **CUM**=percentuale cumulata di uova, larve, pupe e adulti che hanno raggiunto quel determinato stadio; **PRE**= percentuale di uova, larve, pupe e adulti che sono presenti in quel determinato stadio.

Per approfondimenti consultare: <https://agricoltura.regione.emilia-romagna.it/fitosanitario/temi/difesa-sostenibile-delle-produzioni/previsione>

MODELLI

MRV *Cydia molesta*
MRV *Anarsia lineatella*
MRV *Eulia (Argyrotaenia pulchellana)*
MRV *Carpocapsa (Cydia pomonella)*
MRV *Cydia funebrana*
MRV *Lobesia botrana*

BOLOGNA

FERRARA

RAVENNA

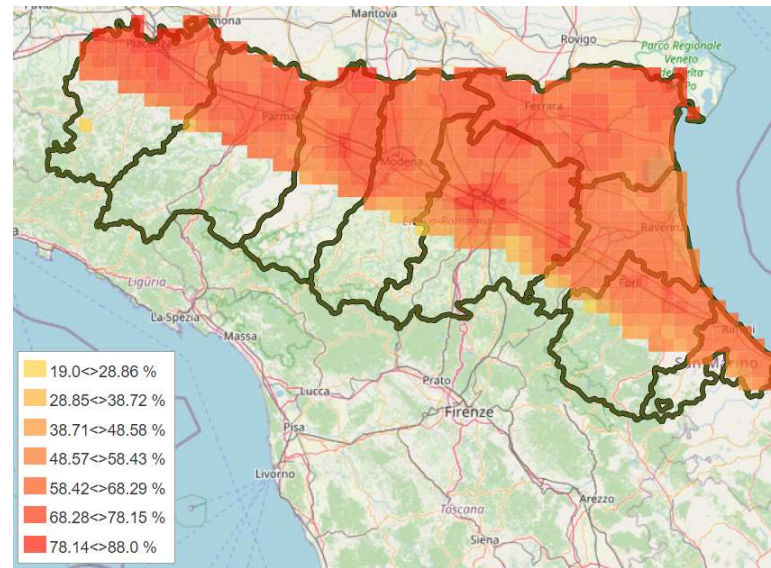
FORLÌ-CESENA

TEMPERATURE MIN E MAX, 29.06 – 06.07

gio 29	ven 30	sab 01	dom 02	lun 03	mar 04	mer 05	gio 06
 19 ° 29 °	 20 ° 27 °	 19 ° 25 °	 17 ° 31 °	 18 ° 33 °	 21 ° 30 °	 21 ° 29 °	 20 ° 27 °
 19 ° 29 °	 20 ° 27 °	 19 ° 25 °	 17 ° 31 °	 20 ° 33 °	 21 ° 31 °	 22 ° 31 °	 20 ° 27 °
 22 ° 29 °	 22 ° 28 °	 20 ° 26 °	 19 ° 30 °	 20 ° 32 °	 21 ° 33 °	 22 ° 32 °	 20 ° 25 °
 20 ° 29 °	 20 ° 29 °	 18 ° 26 °	 18 ° 32 °	 19 ° 34 °	 21 ° 32 °	 22 ° 31 °	 18 ° 26 °

Cydia molesta

CYDIA MOLESTA - PERCENTUALE CUMULATIVA LARVE II GEN.



BOLOGNA

29 giugno - **ADULTI**: lo sfarfallamento di secondo volo è al termine (94-100%); nelle zone più calde vi è un inizio di terzo volo che si sovrappone al precedente. **UOVA**: prosegue l'ovideposizione di seconda generazione (74-89%). Con le temperature previste le uova deposte in questi giorni schiudono in circa 4 giorni. **LARVE**: prosegue la nascita delle larve di seconda generazione (63-79%). **PUPE**: in tutte le zone è iniziato l'incrisalidamento delle larve di seconda generazione (12-29%).

CYDIA MOLESTA	UOVA			LARVE			PUPE			ADULTI		
	GEN	CUM	PRE	GEN	CUM	PRE	GEN	CUM	PRE	GEN	CUM	PRE
Altedo	2	83	10	2	72	51	2	21	19	2	3	15
Bubano	2	80	10	2	69	51	2	18	18	1	100	15
Calderino	2	74	11	2	63	52	2	12	17	1	94	16
Castel Bolognese	2	79	10	2	69	51	2	17	18	1	99	15
Castel San Pietro	2	79	11	2	68	52	2	17	18	1	99	15
Sant'Agata Bolognese	2	75	12	2	64	52	2	12	16	1	95	16
Sala Bolognese	2	79	11	2	69	52	2	17	18	1	99	15
Santa Maria Codifiume	2	88	10	2	78	50	2	28	20	2	8	15
San Pietro in Casale N.	2	79	11	2	68	52	2	16	17	1	98	15
Zola Predosa	2	89	9	2	79	50	2	29	20	2	9	15

FERRARA

29 giugno - **ADULTI**: lo sfarfallamento di secondo volo è al termine (98-100%); nelle zone più calde vi è un inizio di terzo volo che si sovrappone al precedente. **UOVA**: prosegue l'ovideposizione di seconda generazione (79-85%). Con le temperature previste le uova deposte in questi giorni schiudono in circa 4 giorni. **LARVE**: prosegue la nascita delle larve di seconda generazione (68-75%). **PUPE**: in tutte le zone è iniziato l'incrisalidamento delle larve di seconda generazione (16-24%).

CYDIA MOLESTA	UOVA			LARVE			PUPE			ADULTI		
	GEN	CUM	PRE	GEN	CUM	PRE	GEN	CUM	PRE	GEN	CUM	PRE
Bondeno	2	85	10	2	75	51	2	24	19	2	5	15
Casaglia	2	82	10	2	72	52	2	20	18	2	2	15
Cona	2	80	10	2	70	51	2	19	18	1	100	15
Copparo	2	79	11	2	68	52	2	16	18	1	98	15
Ospital Monacale	2	83	10	2	73	51	2	22	19	2	3	15
S. Bartolomeo in Bosco	2	82	10	2	72	51	2	21	19	2	2	15

RAVENNA

29 giugno - **ADULTI**: prosegue lo sfarfallamento di secondo volo (92-99%); con le temperature previste nelle zone più calde si prevede l'inizio del terzo volo a partire dal 1 luglio. **UOVA**: prosegue l'ovideposizione di seconda generazione (71-79%). Con le temperature previste le uova deposte in questi giorni schiudono in circa 4 giorni. **LARVE**: prosegue la nascita delle larve di seconda generazione (59-69%). **PUPE**: in tutte le zone è iniziato l'incrisalidamento delle larve di seconda generazione (9-17%).

CYDIA MOLESTA	UOVA			LARVE			PUPE			ADULTI		
	GEN	CUM	PRE	GEN	CUM	PRE	GEN	CUM	PRE	GEN	CUM	PRE
Alfonsine	2	71	12	2	59	51	2	9	17	1	92	17
Faenza	2	77	11	2	66	51	2	14	18	1	97	15
Massa Lombarda	2	79	10	2	69	51	2	17	18	1	99	15
S. Pietro In Trento	2	75	11	2	64	51	2	13	18	1	95	16
Savarna Nord	2	72	12	2	60	50	2	9	17	1	92	16

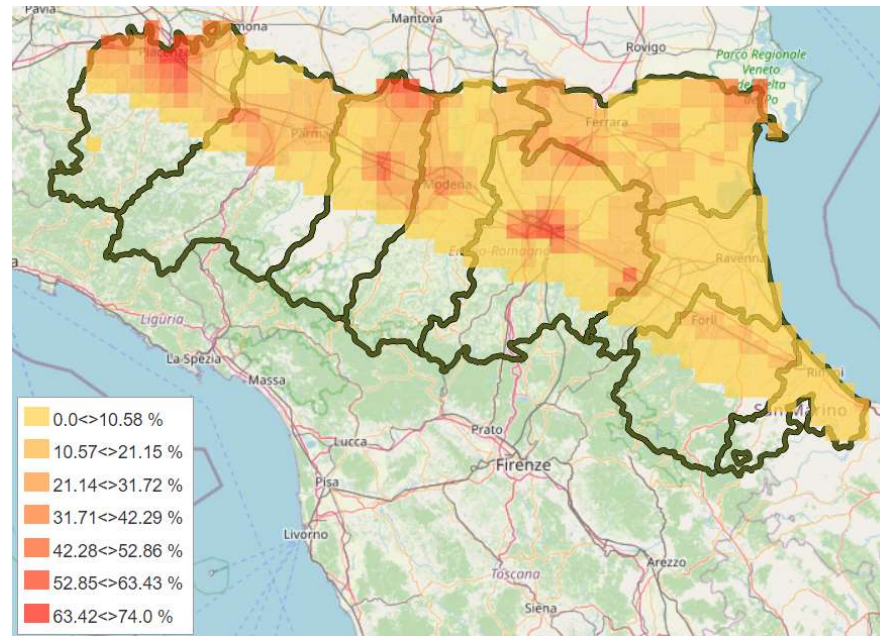
FORLÌ-CESENA

29 giugno - **ADULTI**: lo sfarfallamento di secondo volo è terminato nelle zone più calde; nelle rimanenti ha raggiunto valori tra l'85 e il 99%; con le temperature previste nelle zone più calde l'inizio del terzo volo è imminente. **UOVA**: prosegue l'ovideposizione di seconda generazione (63-80%). Con le temperature previste le uova deposte in questi giorni schiudono in circa 4 giorni. **LARVE**: prosegue la nascita delle larve di seconda generazione (49-70%). **PUPE**: in tutte le zone è iniziato l'incrisalidamento delle larve di seconda generazione (2-19%)

CYDIA MOLESTA	UOVA			LARVE			PUPE			ADULTI		
	GEN	CUM	PRE	GEN	CUM	PRE	GEN	CUM	PRE	GEN	CUM	PRE
Bulgarnò	2	78	11	2	67	51	2	16	18	1	97	15
Calisese	2	74	12	2	62	51	2	11	18	1	94	16
Carpinello	2	80	11	2	70	51	2	18	19	1	100	15
Coriano	2	74	12	2	62	51	2	11	17	1	94	16
Fratta Terme	2	74	11	2	63	51	2	12	17	1	94	16
Martorano	2	80	11	2	70	51	2	19	19	1	100	15
Polenta	2	63	14	2	49	48	2	2	17	1	85	19
S. Martino in Strada	2	79	11	2	68	51	2	17	18	1	99	15
S. Martino in Villafranca	2	77	11	2	66	51	2	15	18	1	97	15
S. Paolo	2	74	12	2	63	51	2	11	17	1	94	15
Villagrappa	2	78	11	2	67	51	2	16	18	1	98	15

Anarsia lineatella

ANARSIA LINEATELLA - PERCENTUALE CUMULATIVA ADULTI II VOLO



BOLOGNA

29 giugno - **ADULTI**: in tutte le zone è iniziato lo sfarfallamento degli adulti di secondo volo (5-41%). **UOVA**: nelle zone più calde è iniziata l'ovideposizione di seconda generazione. Con le temperature previste le uova deposte in questi giorni schiudono in circa 7 giorni. **LARVE**: la presenza delle larve di prima generazione è in calo; con le temperature previste, nella zona più calda, l'inizio della nascita delle prime larve di seconda generazione potrebbe verificarsi a partire dal 3 luglio. **PUPE**: l'incrisalidamento prosegue (54-91%).

ANARSIA LINEATELLA	UOVA			LARVE			PUPE			ADULTI		
	GEN	CUM	PRE	GEN	CUM	PRE	GEN	CUM	PRE	GEN	CUM	PRE
Altedo	2	2	1	1	0	23	1	77	58	1	19	19
Bubano	2	1	1	1	0	26	1	75	58	1	17	17
Calderino	1	0	0	1	0	37	1	63	56	1	8	8
Castel Bolognese	2	1	1	1	0	25	1	75	59	1	16	16
Castel San Pietro	1	0	0	1	0	28	1	73	58	1	15	14
Sant'Agata Bolognese	1	0	0	1	0	47	1	54	48	1	5	5
Santa Maria Codifiume	1	0	0	1	0	32	1	69	56	1	12	12
San Pietro in Casale N.	2	4	3	1	0	14	1	86	54	1	32	32
Sala Bolognese	1	0	0	1	0	33	1	67	56	1	11	11
Zola Predosa	2	6	5	1	0	9	1	91	50	1	41	41

FERRARA

29 giugno - **ADULTI**: in tutte le zone è iniziato lo sfarfallamento degli adulti di secondo volo (11-23%). **UOVA**: nelle zone più calde è iniziata l'ovideposizione di seconda generazione. Con le temperature previste le uova deposte in questi giorni schiudono in circa 7 giorni. **LARVE**: la presenza delle larve di prima generazione è in calo; con le temperature previste, nella zona più calda, l'inizio della nascita delle prime larve di seconda generazione potrebbe verificarsi a partire dal 4 luglio. **PUPE**: l'incrisalidamento prosegue (69-80%).

ANARSIA LINEATELLA	UOVA			LARVE			PUPE			ADULTI		
	GEN	CUM	PRE	GEN	CUM	PRE	GEN	CUM	PRE	GEN	CUM	PRE
Bondeno	2	2	2	1	0	20	1	80	57	1	23	23
Casaglia	2	1	1	1	0	26	1	74	58	1	16	16
Cona	1	0	0	1	0	30	1	70	57	1	13	13
Copparo	1	0	0	1	0	32	1	69	57	1	11	11
Ospital Monacale	2	1	1	1	0	25	1	75	57	1	18	18
S. Bartolomeo in Bosco	2	1	1	1	0	26	1	74	58	1	17	17

RAVENNA

29 giugno - **ADULTI**: in tutte le zone è iniziato lo sfarfallamento degli adulti di secondo volo (4-13%). **UOVA**: si prevede che l'ovideposizione di seconda generazione inizierà tra il 30 giugno e il 4 luglio a seconda delle zone. Con le temperature previste le uova deposte in questi giorni schiudono in circa 7 giorni. **LARVE**: la presenza delle larve di prima generazione è in calo; con le temperature previste, nella zona più calda, l'inizio della nascita delle prime larve di seconda generazione potrebbe verificarsi a partire dal 7 luglio **PUPE**: l'incrisalidamento prosegue (52-70%).

ANARSIA LINEATELLA	UOVA			LARVE			PUPE			ADULTI		
	GEN	CUM	PRE	GEN	CUM	PRE	GEN	CUM	PRE	GEN	CUM	PRE
Alfonsine	1	0	0	1	0	48	1	52	48	1	4	4
Faenza	1	0	0	1	0	32	1	69	57	1	11	11
Massa Lombarda	1	0	0	1	0	31	1	70	57	1	13	12
S. Pietro In Trento	1	0	0	1	0	42	1	59	52	1	7	6
Savarna Nord	1	0	0	1	0	48	1	52	48	1	4	3

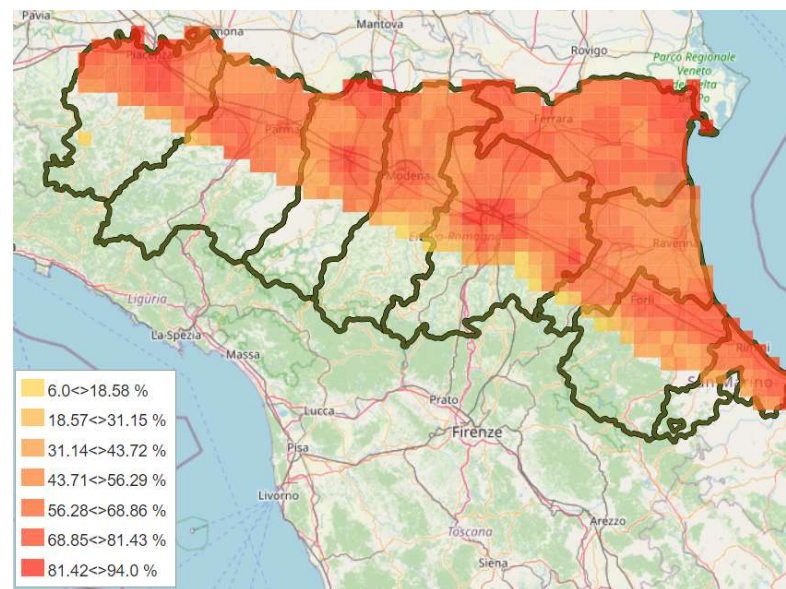
FORLÌ-CESENA

29 giugno - **ADULTI**: in tutte le zone, tranne quella più fredda, è iniziato lo sfarfallamento degli adulti di secondo volo (6-17%). **UOVA**: nelle zone più calde è iniziata l'ovideposizione di seconda generazione. Con le temperature previste le uova deposte in questi giorni schiudono in circa 7 giorni. **LARVE**: la presenza delle larve di prima generazione è in calo; con le temperature previste, nella zona più calda, l'inizio della nascita delle prime larve di seconda generazione potrebbe verificarsi a partire dal 6 luglio. **PUPE**: l'incrisalidamento prosegue (33-76%).

ANARSIA LINEATELLA	UOVA			LARVE			PUPE			ADULTI		
	GEN	CUM	PRE	GEN	CUM	PRE	GEN	CUM	PRE	GEN	CUM	PRE
Bulgarnò	1	0	0	1	0	29	1	71	59	1	12	12
Calisese	1	0	0	1	0	39	1	61	54	1	7	7
Carpinello	2	1	1	1	0	25	1	75	59	1	16	16
Coriano	1	0	0	1	0	39	1	62	55	1	7	7
Frattra Terme	1	0	0	1	0	38	1	62	54	1	7	7
Martorano	2	1	1	1	0	24	1	76	60	1	17	16
Polenta	1	0	0	1	0	67	1	33	32	0	100	0
S. Martino in Strada	1	0	0	1	0	27	1	73	59	1	14	14
S. Martino in Villafranca	1	0	0	1	0	33	1	67	57	1	11	11
S. Paolo	1	0	0	1	0	42	1	58	53	1	6	6
Villagrappa	1	0	0	1	0	30	1	71	58	1	13	12

EULIA *Argyrotaenia pulchellana*

EULIA - PERCENTUALE CUMULATIVA LARVE II GEN.



BOLOGNA

29 giugno – **ADULTI**: lo sfarfallamento di secondo volo è al termine; è presente la coda del volo. **UOVA**: prosegue l’ovideposizione di seconda generazione (88-99%). Con le temperature previste le uova deposte in questi giorni si sviluppano in circa 8 giorni. **LARVE**: la nascita delle larve di seconda generazione prosegue (47-87%). **PUPE**: nella zona più calda è iniziato l’incrisalidamento delle larve di seconda generazione.

EULIA	UOVA			LARVE			PUPE			ADULTI		
	GEN	CUM	PRE	GEN	CUM	PRE	GEN	CUM	PRE	GEN	CUM	PRE
Altedo	2	96	24	2	72	72	1	100	0	1	100	9
Bubano	2	96	27	2	69	69	1	100	0	1	100	12
Calderino	2	95	29	2	67	66	1	100	0	1	100	13
Castel Bolognese	2	96	26	2	70	70	1	100	0	1	100	11
Castel San Pietro	2	95	28	2	67	66	1	100	0	1	100	13
Sant'Agata Bolognese	2	88	41	2	47	47	1	100	2	1	98	25
Sala Bolognese	2	94	31	2	64	63	1	100	0	1	99	14
Santa Maria Codifiume	2	98	19	2	79	79	1	100	0	1	100	6
San Pietro in Casale N.	2	93	33	2	61	61	1	100	0	1	99	16
Zola Predosa	2	99	12	2	87	85	2	2	2	1	100	3

FERRARA

29 giugno – **ADULTI**: lo sfarfallamento di secondo volo è al termine; è presente la coda del volo. **UOVA**: prosegue l’ovideposizione di seconda generazione (95-96%). Con le temperature previste le uova deposte in questi giorni si sviluppano in circa 8 giorni. **LARVE**: la nascita delle larve di seconda generazione prosegue (66-72%).

EULIA	UOVA			LARVE			PUPE			ADULTI		
	GEN	CUM	PRE	GEN	CUM	PRE	GEN	CUM	PRE	GEN	CUM	PRE
Bondeno	2	96	25	2	72	71	1	0	0	1	100	9
Casaglia	2	95	28	2	67	66	1	0	0	1	99	12
Cona	2	95	29	2	66	65	1	0	0	1	99	13
Copparo	2	95	28	2	68	67	1	0	0	1	100	13
Ospital Monacale	2	95	27	2	69	68	1	0	0	1	99	12
S. Bartolomeo in Bosco	2	95	27	2	68	68	1	0	0	1	99	11

RAVENNA

29 giugno – **ADULTI**: lo sfarfallamento di secondo volo è al termine; è presente la coda del volo. **UOVA**: prosegue l'ovideposizione di seconda generazione (91-95%). Con le temperature previste le uova deposte in questi giorni si sviluppano in circa 8 giorni. **LARVE**: la nascita delle larve di seconda generazione prosegue (57-65%).

EULIA	UOVA			LARVE			PUPE			ADULTI		
	GEN	CUM	PRE	GEN	CUM	PRE	GEN	CUM	PRE	GEN	CUM	PRE
Alfonsine	2	92	35	2	57	57	1	0	0	1	99	21
Faenza	2	95	29	2	65	65	1	0	0	1	99	14
Massa Lombarda	2	94	29	2	65	64	1	0	0	1	99	15
S. Pietro In Trento	2	91	34	2	57	57	1	0	1	1	99	20
Savarna Nord	2	92	34	2	59	58	1	0	0	1	99	20

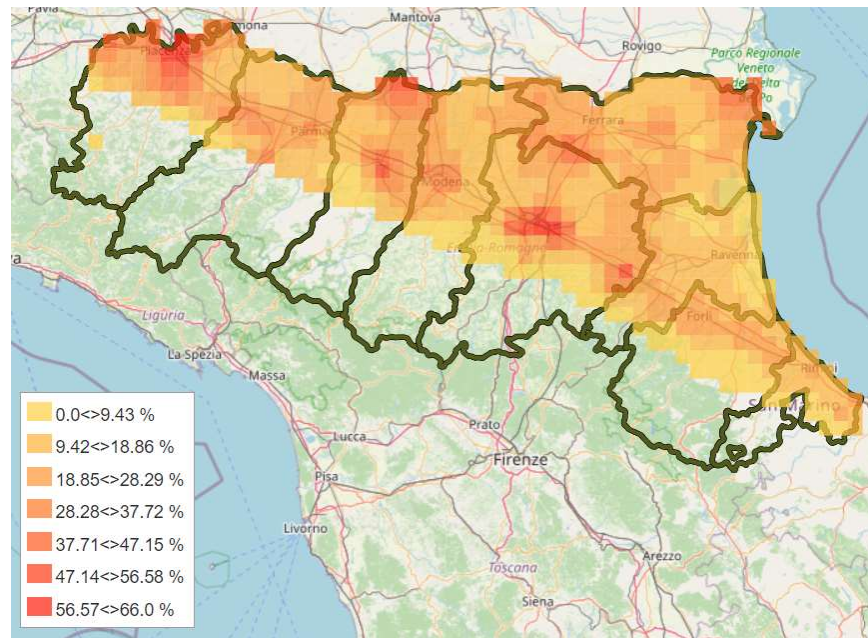
FORLÌ-CESENA

29 giugno – **ADULTI**: lo sfarfallamento di secondo volo è al termine; è presente la coda del volo. **UOVA**: prosegue l'ovideposizione di seconda generazione (67-97%). Con le temperature previste le uova deposte in questi giorni si sviluppano in circa 8 giorni. **LARVE**: la nascita delle larve di seconda generazione prosegue (45-76%).

EULIA	UOVA			LARVE			PUPE			ADULTI		
	GEN	CUM	PRE	GEN	CUM	PRE	GEN	CUM	PRE	GEN	CUM	PRE
Bulgarnò	2	97	21	2	76	75	1	0	0	1	100	9
Calisese	2	95	29	2	66	65	1	0	0	1	100	15
Carpinello	2	96	22	2	74	74	1	0	0	1	100	10
Coriano	2	96	27	2	68	68	1	0	0	1	100	13
Frattra Terme	2	94	29	2	66	65	1	0	0	1	99	15
Martorano	2	97	21	2	76	75	1	0	0	1	100	9
Polenta	2	87	42	2	45	44	1	0	2	1	98	31
S. Martino in Strada	2	96	23	2	73	73	1	0	0	1	100	10
S. Martino in Villafranca	2	94	28	2	67	66	1	0	0	1	99	14
S. Paolo	2	94	31	2	63	63	1	0	0	1	99	16
Villagrappa	2	96	25	2	70	70	1	0	0	1	100	11

Cydia pomonella

CARPOCAPSA - PERCENTUALE CUMULATIVA ADULTI II VOLO



BOLOGNA

29 giugno - **ADULTI**: lo sfarfallamento degli adulti di secondo volo è iniziato (12-45%) in tutte le zone. **UOVA**: in tutte le zone è iniziata l'ovideposizione di seconda generazione (2-13%). Con le temperature previste le uova deposte in questi giorni si sviluppano in circa 7 giorni. **LARVE**: nella zona più calda è iniziata la nascita delle larve di seconda generazione; sono presenti larve di prima generazione in fase discendente. **PUPE**: l'incrisalidamento prosegue (74-94%).

CARPOCAPSA	UOVA			LARVE			PUPE			ADULTI		
	GEN	CUM	PRE	GEN	CUM	PRE	GEN	CUM	PRE	GEN	CUM	PRE
Altedo	2	5	5	1	0	15	1	86	60	1	26	25
Bubano	2	5	5	1	0	14	1	87	61	1	26	26
Calderino	2	3	2	1	0	20	1	80	64	1	16	16
Castel Bolognese	2	5	5	1	0	13	1	87	61	1	26	26
Castel San Pietro	2	5	4	1	0	15	1	85	62	1	24	24
Sant'Agata Bolognese	2	2	2	1	0	27	1	74	62	1	12	12
Sala Bolognese	2	3	3	1	0	19	1	81	62	1	19	18
Santa Maria Codifiume	2	9	8	1	0	10	1	91	54	1	36	36
San Pietro in Casale N.	2	3	3	1	0	20	1	81	62	1	18	18
Zola Predosa	2	13	11	2	1	8	1	94	49	1	45	45

FERRARA

29 giugno - **ADULTI**: lo sfarfallamento degli adulti di secondo volo è iniziato (17-28%) in tutte le zone. **UOVA**: in tutte le zone è iniziata l'ovideposizione di seconda generazione (3-6%). Con le temperature previste le uova deposte in questi giorni si sviluppano in circa 7 giorni. **LARVE**: con le temperature previste, nella zona più calda, l'inizio della nascita delle prime larve di seconda generazione potrebbe verificarsi a partire dal 2 luglio; sono presenti larve di prima generazione in fase discendente. **PUPE**: l'incrisalidamento prosegue (80-87%),

CARPOCAPSA	UOVA			LARVE			PUPE			ADULTI		
	GEN	CUM	PRE	GEN	CUM	PRE	GEN	CUM	PRE	GEN	CUM	PRE
Bondeno	2	6	5	1	0	14	1	87	58	1	28	28
Casaglia	2	4	4	1	0	18	1	83	62	1	21	21
Cona	2	3	3	1	0	19	1	81	62	1	19	19
Copparo	2	3	3	1	0	20	1	80	63	1	17	17
Ospital Monacale	2	5	4	1	0	16	1	84	60	1	24	24
S. Bartolomeo in Bosco	2	5	4	1	0	16	1	84	61	1	24	24

RAVENNA

29 giugno - **ADULTI**: lo sfarfallamento degli adulti di secondo volo è iniziato (10-22%) in tutte le zone. **UOVA**: in tutte le zone è iniziata l'ovideposizione di seconda generazione (1-4%). Con le temperature previste le uova deposte in questi giorni si sviluppano in circa 7 giorni. **LARVE**: con le temperature previste, nella zona più calda, l'inizio della nascita delle prime larve di seconda generazione potrebbe verificarsi a partire dal 3 luglio; sono presenti larve di prima generazione in fase discendente. **PUPE**: l'incrisalidamento prosegue (73-85%).

CARPOCAPSA	UOVA			LARVE			PUPE			ADULTI		
	GEN	CUM	PRE	GEN	CUM	PRE	GEN	CUM	PRE	GEN	CUM	PRE
Alfonsine	2	1	1	1	0	28	1	73	62	1	10	10
Faenza	2	4	4	1	0	16	1	85	63	1	22	22
Massa Lombarda	2	4	4	1	0	17	1	84	62	1	21	21
S. Pietro In Trento	2	2	2	1	0	24	1	76	63	1	13	13
Savarna Nord	2	2	2	1	0	27	1	73	63	1	11	11

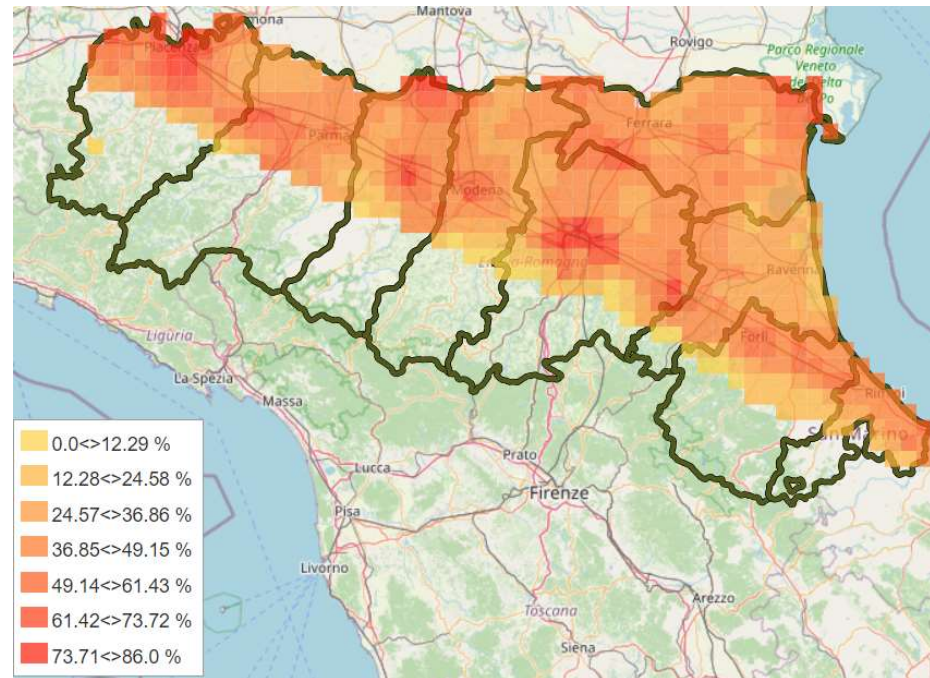
FORLÌ-CESENA

29 giugno - **ADULTI**: lo sfarfallamento degli adulti di secondo volo è iniziato (5-27%) in tutte le zone. **UOVA**: in tutte le zone, tranne quella più fredda, è iniziata l'ovideposizione di seconda generazione (2-6%). Con le temperature previste le uova deposte in questi giorni si sviluppano in circa 7 giorni. **LARVE**: con le temperature previste, nella zona più calda, l'inizio della nascita delle prime larve di seconda generazione potrebbe verificarsi a partire dal 2 luglio; sono presenti larve di prima generazione in fase discendente. **PUPE**: l'incrisalidamento prosegue (63-88%).

CARPOCAPSA	UOVA			LARVE			PUPE			ADULTI		
	GEN	CUM	PRE	GEN	CUM	PRE	GEN	CUM	PRE	GEN	CUM	PRE
Bulgarnò	2	4	4	1	0	15	1	85	64	1	21	21
Calisese	2	3	2	1	0	21	1	80	65	1	15	15
Carpinello	2	6	5	1	0	13	1	88	61	1	27	26
Coriano	2	3	3	1	0	20	1	80	65	1	16	15
Fratta Terme	2	3	3	1	0	18	1	82	64	1	17	17
Martorano	2	5	5	1	0	14	1	87	62	1	25	25
Polenta	1	0	0	1	0	37	1	63	58	1	5	5
S. Martino in Strada	2	5	5	1	0	13	1	87	62	1	26	25
S. Martino in Villafranca	2	4	3	1	0	17	1	83	63	1	20	20
S. Paolo	2	2	2	1	0	22	1	78	64	1	13	13
Villagrappa	2	5	4	1	0	14	1	86	62	1	24	23

Cydia funebrana

CYDIA FUNEBRANA - PERCENTUALE CUMULATIVA LARVE II GENERAZIONE



BOLOGNA

29 giugno – **ADULTI**: il secondo volo è al picco/inizio calo. **UOVA**: prosegue l’ovideposizione di seconda generazione (60-92%). Con le temperature previste le uova deposte in questi giorni si sviluppano in circa 5-6 giorni. **LARVE**: prosegue la nascita delle larve di seconda generazione (27-73%).

<i>CYDIA FUNEBRANA</i>	UOVA			LARVE			PUPE			ADULTI		
	GEN	CUM	PRE	GEN	CUM	PRE	GEN	CUM	PRE	GEN	CUM	PRE
Altedo	2	79	29	2	50	50	1	0	6	1	94	90
Bubano	2	80	29	2	51	51	1	0	5	1	95	90
Calderino	2	75	33	2	42	42	1	0	8	1	92	90
Castel Bolognese	2	82	28	2	53	53	1	0	5	1	95	90
Castel San Pietro	2	79	30	2	49	49	1	0	6	1	94	90
Sant'Agata Bolognese	2	60	32	2	27	28	1	100	16	1	84	83
Santa Maria Codifume	2	72	32	2	40	40	1	100	9	1	91	89
San Pietro in Casale N.	2	86	25	2	61	61	1	0	4	1	97	88
Sala Bolognese	2	71	32	2	39	38	1	100	10	1	90	88
Zola Predosa	2	92	19	2	73	72	1	0	2	1	99	84

FERRARA

29 giugno – **ADULTI**: il secondo volo è al picco/inizio calo. **UOVA**: prosegue l’ovideposizione di seconda generazione (71-79%). Con le temperature previste le uova deposte in questi giorni si sviluppano in circa 5-6 giorni. **LARVE**: prosegue la nascita delle larve di seconda generazione (38-50%).

<i>CYDIA FUNEBRANA</i>	UOVA			LARVE			PUPE			ADULTI		
	GEN	CUM	PRE	GEN	CUM	PRE	GEN	CUM	PRE	GEN	CUM	PRE
Bondeno	2	79	29	2	50	50	1	0	6	1	94	90
Casaglia	2	74	31	2	43	43	1	0	9	1	92	89
Cona	2	72	32	2	40	40	1	0	9	1	91	89
Copparo	2	71	33	2	38	38	1	100	10	1	90	89
Ospital Monacale	2	76	30	2	46	46	1	0	7	1	93	89
S. Bartolomeo in Bosco	2	76	30	2	46	45	1	0	7	1	93	89

RAVENNA

29 giugno – **ADULTI**: il secondo volo è al picco/inizio calo. **UOVA**: prosegue l'ovideposizione di seconda generazione (62-78%). Con le temperature previste le uova deposte in questi giorni si sviluppano in circa 5-6 giorni. **LARVE**: prosegue la nascita delle larve di seconda generazione (28-47%).

<i>CYDIA FUNEBRANA</i>	UOVA			LARVE			PUPE			ADULTI		
	GEN	CUM	PRE	GEN	CUM	PRE	GEN	CUM	PRE	GEN	CUM	PRE
Alfonsine	2	62	34	2	28	28	1	100	14	1	86	85
Faenza	2	78	31	2	47	47	1	0	6	1	94	90
Massa Lombarda	2	76	30	2	46	46	1	0	7	1	93	90
S. Pietro In Trento	2	66	33	2	33	33	1	100	12	1	88	87
Savarna Nord	2	64	34	2	30	30	1	100	13	1	87	86

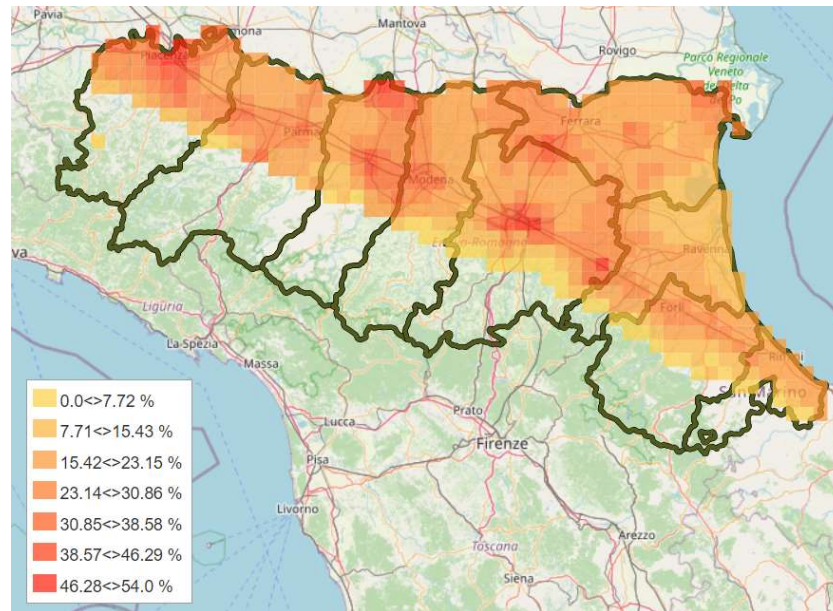
FORLÌ-CESENA

29 giugno – **ADULTI**: il secondo volo è al picco/inizio calo. **UOVA**: prosegue l'ovideposizione di seconda generazione (54-83%). Con le temperature previste le uova deposte in questi giorni si sviluppano in circa 5-6 giorni. **LARVE**: prosegue la nascita delle larve di seconda generazione (20-54%).

<i>CYDIA FUNEBRANA</i>	UOVA			LARVE			PUPE			ADULTI		
	GEN	CUM	PRE	GEN	CUM	PRE	GEN	CUM	PRE	GEN	CUM	PRE
Bulgarnò	2	81	30	2	51	51	1	0	5	1	95	91
Calisese	2	75	33	2	42	41	1	0	7	1	93	90
Carpinello	2	82	28	2	54	53	1	0	4	1	96	91
Coriano	2	76	33	2	44	43	1	0	7	1	93	91
Frattra Terme	2	76	32	2	44	43	1	0	7	1	93	90
Martorano	2	83	29	2	54	54	1	0	4	1	96	91
Polenta	2	54	34	2	20	21	1	99	19	1	80	80
S. Martino in Strada	2	82	29	2	54	53	1	0	5	1	96	91
S. Martino in Villafranca	2	77	31	2	46	45	1	0	7	1	94	90
S. Paolo	2	71	34	2	37	37	1	0	9	1	91	89
Villagrappa	2	81	29	2	51	51	1	0	5	1	95	91

Lobesia botrana

LOBESIA BOTRANA - PERCENTUALE CUMULATIVA LARVE II GEN.



BOLOGNA

29 giugno – **ADULTI**: prosegue lo sfarfallamento del secondo volo (73-91%). **UOVA**: prosegue l’ovideposizione di seconda generazione (35-61%). Con le temperature previste le uova deposte in questi giorni si sviluppano in circa 5-6 giorni. **LARVE**: prosegue la nascita delle larve di seconda generazione (15-39%).

<i>LOBESIA BOTRANA</i>	UOVA			LARVE			PUPE			ADULTI		
	GEN	CUM	PRE	GEN	CUM	PRE	GEN	CUM	PRE	GEN	CUM	PRE
Altedo	2	50	22	2	27	28	1	99	14	1	84	72
Bubano	2	51	22	2	29	29	1	99	13	1	86	72
Calderino	2	36	20	2	16	19	1	96	22	1	74	68
Castel Bolognese	2	53	23	2	30	31	1	99	13	1	87	72
Castel San Pietro	2	50	22	2	27	28	1	99	14	1	85	72
Sant'Agata Bolognese	2	35	20	2	15	19	1	96	24	1	73	67
Santa Maria Codifiume	2	42	21	2	21	23	1	98	18	1	80	70
San Pietro in Casale N.	2	58	22	2	35	36	1	100	10	1	89	71
Sala Bolognese	2	43	22	2	21	23	1	98	18	1	80	70
Zola Predosa	2	61	22	2	39	38	1	0	9	1	91	71

FERRARA

29 giugno – **ADULTI**: prosegue lo sfarfallamento del secondo volo (78-86%). **UOVA**: prosegue l’ovideposizione di seconda generazione (40-52%). Con le temperature previste le uova deposte in questi giorni si sviluppano in circa 5-6 giorni. **LARVE**: prosegue la nascita delle larve di seconda generazione (19-29%).

<i>LOBESIA BOTRANA</i>	UOVA			LARVE			PUPE			ADULTI		
	GEN	CUM	PRE	GEN	CUM	PRE	GEN	CUM	PRE	GEN	CUM	PRE
Bondeno	2	52	22	2	29	30	1	99	14	1	86	71
Casaglia	2	45	21	2	24	25	1	98	17	1	81	71
Cona	2	43	21	2	21	24	1	98	18	1	79	70
Copparo	2	40	21	2	19	22	1	97	20	1	78	70
Ospital Monacale	2	47	22	2	26	27	1	99	15	1	83	71
S. Bartolomeo in Bosco	2	46	22	2	25	26	1	98	16	1	83	71

RAVENNA

29 giugno – **ADULTI**: prosegue lo sfarfallamento del secondo volo (69-84%). **UOVA**: prosegue l’ovideposizione di seconda generazione (30-48%). Con le temperature previste le uova deposte in questi giorni si sviluppano in circa 5-6 giorni. **LARVE**: prosegue la nascita delle larve di seconda generazione (12-26%).

LOBESIA BOTRANA	UOVA			LARVE			PUPE			ADULTI		
	GEN	CUM	PRE	GEN	CUM	PRE	GEN	CUM	PRE	GEN	CUM	PRE
Alfonsine	2	30	18	2	12	17	1	95	27	1	69	64
Faenza	2	47	22	2	25	26	1	99	15	1	83	72
Massa Lombarda	2	48	22	2	26	27	1	99	15	1	84	72
S. Pietro In Trento	2	40	21	2	19	22	1	97	19	1	78	70
Savarna Nord	2	31	19	2	13	17	1	95	26	1	70	65

FORLÌ-CESENA

29 giugno – **ADULTI**: prosegue lo sfarfallamento del secondo volo (64-85%). **UOVA**: prosegue l’ovideposizione di seconda generazione (27-50%). Con le temperature previste le uova deposte in questi giorni si sviluppano in circa 5-6 giorni. **LARVE**: prosegue la nascita delle larve di seconda generazione (10-27%).

LOBESIA BOTRANA	UOVA			LARVE			PUPE			ADULTI		
	GEN	CUM	PRE	GEN	CUM	PRE	GEN	CUM	PRE	GEN	CUM	PRE
Bulgarnò	2	44	22	2	21	23	1	98	17	1	81	72
Calisese	2	42	22	2	20	22	1	98	19	1	79	71
Carpinello	2	50	23	2	27	28	1	99	14	1	85	73
Coriano	2	37	21	2	16	19	1	97	22	1	75	69
Fratte Terme	2	42	22	2	21	23	1	98	18	1	80	71
Martorano	2	50	23	2	27	28	1	99	13	1	85	73
Polenta	2	27	17	2	10	16	1	94	30	1	64	60
S. Martino in Strada	2	49	23	2	27	28	1	99	14	1	85	72
S. Martino in Villafranca	2	44	22	2	22	24	1	98	17	1	81	72
S. Paolo	2	39	21	2	18	21	1	97	21	1	77	69
Villagrappa	2	47	22	2	25	26	1	99	15	1	83	72