

SERVIZIO FITOSANITARIO  
REGIONE EMILIA-ROMAGNA

**Bollettino N° 1 - MODELLI PREVISIONALI INSETTI**

Situazione fitosanitaria al 16 marzo 2023

I modelli fenologici MRV per gli insetti calcolano la percentuale di sviluppo di uova, larve, pupe e adulti di ciascuna generazione sulla base delle temperature orarie forniti da Idro-Meteo-Clima Arpae Emilia-Romagna. Nelle tabelle sono riportati i dati di elaborazione su una selezione di località suddivise per provincia. I valori in tabella e i valori rappresentati nella mappa regionale si riferiscono alla data riportata sul bollettino.

**Come leggere i dati:** **GEN**= generazione (Sv: generazione svernante; 1: prima generazione ecc.); **CUM**=percentuale cumulata di uova, larve, pupe e adulti che hanno raggiunto quel determinato stadio; **PRE**= percentuale di uova, larve, pupe e adulti che sono presenti in quel determinato stadio.

**Per approfondimenti** consultare: <https://agricoltura.regione.emilia-romagna.it/fitosanitario/temi/difesa-sostenibile-delle-produzioni/previsione>

MODELLI

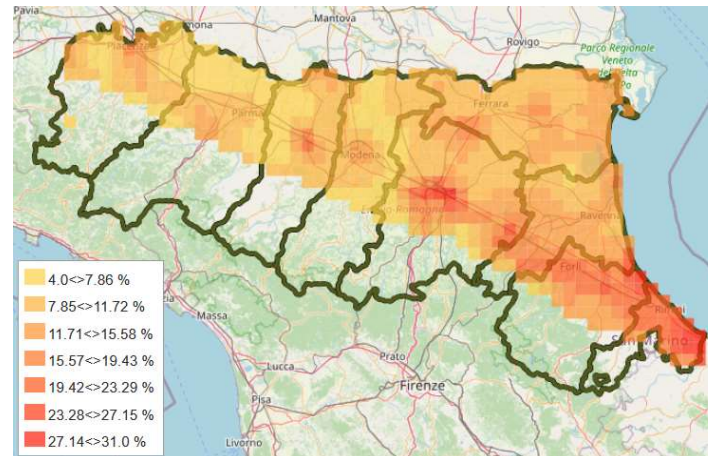
MRV *Cydia molesta*  
MRV *Eulia*

TEMPERATURE MIN E MAX, 16.03 – 23.03

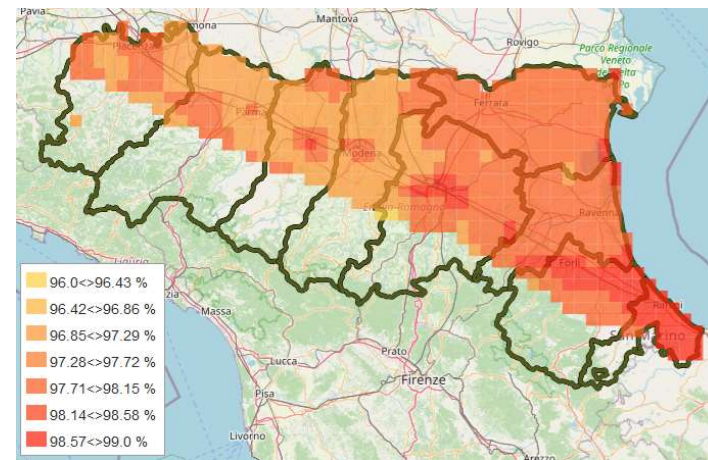
	gio 16	ven 17	sab 18	dom 19	lun 20	mar 21	mer 22	gio 23
BOLOGNA	6 ° 14 °	6 ° 16 °	4 ° 17 °	9 ° 15 °	8 ° 18 °	11 ° 19 °	10 ° 16 °	9 ° 19 °
RAVENNA	4 ° 14 °	3 ° 16 °	4 ° 18 °	5 ° 15 °	6 ° 19 °	12 ° 16 °	10 ° 17 °	7 ° 19 °
FERRARA	4 ° 13 °	5 ° 15 °	9 ° 17 °	10 ° 15 °	10 ° 18 °	11 ° 16 °	11 ° 21 °	9 ° 15 °
FORLI'-CESENA	3 ° 13 °	5 ° 15 °	4 ° 18 °	9 ° 16 °	9 ° 19 °	11 ° 18 °	11 ° 17 °	8 ° 17 °

# *Cydia molesta*

## CYDIA MOLESTA - PERCENTUALE CUMULATIVA ADULTI SFARFALLATI



## CYDIA MOLESTA - PERCENTUALE CUMULATIVA PUPE



## BOLOGNA

16 marzo - **ADULTI**: il volo è iniziato (6-23%) in tutte le zone della provincia.

CYDIA MOLESTA	UOVA			LARVE			PUPE			ADULTI		
	GEN	CUM	PRE	GEN	CUM	PRE	GEN	CUM	PRE	GEN	CUM	PRE
Altedo	0	0	0	0	0	2	0	98	85	0	13	13
Bubano	0	0	0	0	0	2	0	98	82	0	16	16
Calderino	0	0	0	0	0	2	0	98	83	0	16	16
Castel Bolognese	0	0	0	0	0	2	0	98	80	0	18	18
Castel San Pietro	0	0	0	0	0	2	0	98	82	0	16	16
Sant'Agata Bolognese	0	0	0	0	0	3	0	97	91	0	6	6
Sala Bolognese	0	0	0	0	0	2	0	98	88	0	9	9
Santa Maria Codifiume	0	0	0	0	0	2	0	98	83	0	15	15
San Pietro in Casale N.	0	0	0	0	0	3	0	97	89	0	8	8
Zola Predosa	0	0	0	0	0	1	0	99	75	0	23	23

## FERRARA

16 marzo - **ADULTI**: il volo è iniziato (8-11%) in tutte le zone della provincia.

CYDIA MOLESTA	UOVA			LARVE			PUPE			ADULTI		
	GEN	CUM	PRE	GEN	CUM	PRE	GEN	CUM	PRE	GEN	CUM	PRE
Bondeno	0	0	0	0	0	2	0	98	87	0	11	11
Casaglia	0	0	0	0	0	2	0	98	88	0	9	9
Cona	0	0	0	0	0	2	0	98	87	0	11	11
Copparo	0	0	0	0	0	2	0	98	90	0	8	8
Ospital Monacale	0	0	0	0	0	2	0	98	87	0	11	11
S. Bartolomeo in Bosco	0	0	0	0	0	2	0	98	87	0	11	11

## RAVENNA

16 marzo - **ADULTI**: il volo è iniziato (8-16%) in tutte le zone della provincia.

CYDIA MOLESTA	UOVA			LARVE			PUPE			ADULTI		
	GEN	CUM	PRE	GEN	CUM	PRE	GEN	CUM	PRE	GEN	CUM	PRE
Alfonsine	0	0	0	0	0	2	0	98	89	0	8	8
Faenza	0	0	0	0	0	2	0	98	82	0	16	16
Massa Lombarda	0	0	0	0	0	2	0	98	83	0	15	15
Savarna Nord	0	0	0	0	0	2	0	98	85	0	13	13
S. Pietro In Trento	0	0	0	0	0	2	0	98	89	0	9	9

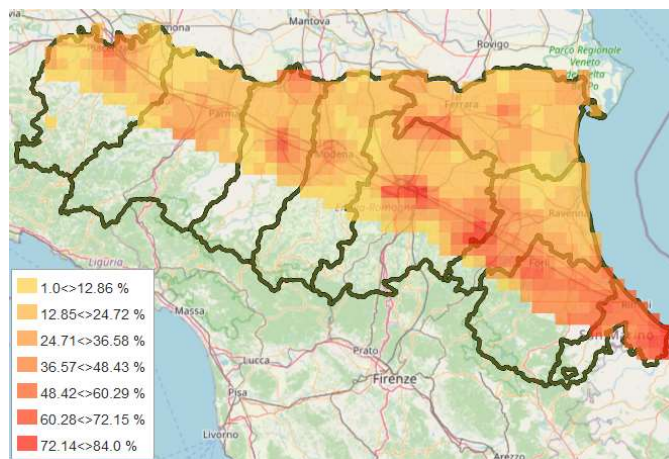
## FORLI' CESENA

16 marzo - **ADULTI**: il volo è iniziato (14-25%) in tutte le zone della provincia.

CYDIA MOLESTA	UOVA			LARVE			PUPE			ADULTI		
	GEN	CUM	PRE	GEN	CUM	PRE	GEN	CUM	PRE	GEN	CUM	PRE
Bulgarnò	0	0	0	0	0	1	0	99	77	0	22	21
Calisese	0	0	0	0	0	1	0	99	77	0	22	22
Carpinello	0	0	0	0	0	1	0	99	79	0	20	20
Coriano	0	0	0	0	0	1	0	99	74	0	25	25
Fratta Terme	0	0	0	0	0	1	0	99	79	0	20	20
Martorano	0	0	0	0	0	1	0	99	78	0	21	20
Polenta	0	0	0	0	0	2	0	98	84	0	14	14
S. Martino in Strada	0	0	0	0	0	1	0	99	76	0	22	22
S. Martino in Villafranca	0	0	0	0	0	2	0	98	81	0	17	17
S. Paolo	0	0	0	0	0	1	0	99	76	0	23	22
Villagrapa	0	0	0	0	0	1	0	99	78	0	21	21

# EULIA *Argyrotaenia pulchellana*

EULIA - PERCENTUALE CUMULATIVA ADULTI SFARFALLATI



## BOLOGNA

16 marzo - **ADULTI**: il volo è iniziato (8-65%) in tutte le zone della provincia. **UOVA**: è iniziata l'ovideposizione (2%), al momento solo nelle zone più calde.

EULIA	UOVA			LARVE			PUPE			ADULTI		
	GEN	CUM	PRE	GEN	CUM	PRE	GEN	CUM	PRE	GEN	CUM	PRE
Altedo	0	0	0	0	0	0	0	0	68	0	32	32
Bubano	0	0	0	0	0	0	0	0	52	0	48	48
Calderino	0	0	0	0	0	0	0	0	66	0	34	34
Castel Bolognese	1	1	1	0	0	0	0	0	38	0	62	62
Castel San Pietro	0	0	0	0	0	0	0	0	55	0	45	45
Sant'Agata Bolognese	0	0	0	0	0	0	0	0	92	0	8	8
Sala Bolognese	0	0	0	0	0	0	0	0	83	0	17	17
Santa Maria Codifiume	0	0	0	0	0	0	0	0	53	0	47	47
San Pietro in Casale N.	0	0	0	0	0	0	0	0	84	0	16	16
Zola Predosa	1	2	2	0	0	0	0	0	35	0	65	65

## FERRARA

16 marzo - **ADULTI**: il volo è iniziato (11-28%) in tutte le zone della provincia. **UOVA**: con le temperature previste le ovideposizioni potrebbero iniziare dal 21 marzo nelle zone più calde.

EULIA	UOVA			LARVE			PUPE			ADULTI		
	GEN	CUM	PRE	GEN	CUM	PRE	GEN	CUM	PRE	GEN	CUM	PRE
Bondeno	0	0	0	0	0	0	0	0	72	0	28	28
Casaglia	0	0	0	0	0	0	0	0	84	0	16	16
Cona	0	0	0	0	0	0	0	0	81	0	19	19
Copparo	0	0	0	0	0	0	0	0	89	0	11	11
Ospital Monacale	0	0	0	0	0	0	0	0	74	0	26	26
S. Bartolomeo in Bosco	0	0	0	0	0	0	0	0	77	0	23	23

## RAVENNA

16 marzo - **ADULTI**: il volo è iniziato (6-43%) in tutte le zone della provincia. **UOVA**: con le temperature previste le ovideposizioni potrebbero iniziare dal 19 marzo nelle zone più calde.

EULIA	UOVA			LARVE			PUPE			ADULTI		
	GEN	CUM	PRE	GEN	CUM	PRE	GEN	CUM	PRE	GEN	CUM	PRE
Alfonsine	0	0	0	0	0	0	0	0	94	0	6	6
Faenza	0	0	0	0	0	0	0	0	57	0	43	43
Massa Lombarda	0	0	0	0	0	0	0	0	58	0	42	42
Savarna Nord	0	0	0	0	0	0	0	0	72	0	28	28
S. Pietro In Trento	0	0	0	0	0	0	0	0	93	0	7	7

## FORLI' CESENA

16 marzo - **ADULTI**: il volo è iniziato (40-63%) in tutte le zone della provincia. **UOVA**: nelle zone più calde è iniziata l'ovideposizione.

EULIA	UOVA			LARVE			PUPE			ADULTI		
	GEN	CUM	PRE	GEN	CUM	PRE	GEN	CUM	PRE	GEN	CUM	PRE
Bulgarnò	0	0	0	0	0	0	0	0	51	0	49	49
Calisese	1	1	1	0	0	0	0	0	43	0	57	57
Carpinello	0	0	0	0	0	0	0	0	52	0	48	48
Coriano	1	1	1	0	0	0	0	0	42	0	58	58
Fratta Terme	1	1	1	0	0	0	0	0	45	0	55	55
Martorano	0	0	0	0	0	0	0	0	50	0	50	50
Polenta	0	0	0	0	0	0	0	0	57	0	43	43
S. Martino in Strada	1	2	2	0	0	0	0	0	37	0	63	63
S. Martino in Villafranca	0	0	0	0	0	0	0	0	60	0	40	40
S. Paolo	1	1	1	0	0	0	0	0	40	0	60	60
Villagrappa	1	1	1	0	0	0	0	0	43	0	57	57