

SERVIZIO FITOSANITARIO
REGIONE EMILIA-ROMAGNA

Bollettino N° 14 - MODELLI PREVISIONALI INSETTI

Situazione fitosanitaria al 15 giugno 2023

I modelli fenologici MRV per gli insetti calcolano la percentuale di sviluppo di uova, larve, pupe e adulti di ciascuna generazione sulla base delle temperature orarie forniti da Idro-Meteo-Clima Arpae Emilia-Romagna. Nelle tabelle sono riportati i dati di elaborazione su una selezione di località suddivise per provincia. I valori in tabella e i valori rappresentati nella mappa regionale si riferiscono alla data riportata sul bollettino.

Come leggere i dati: **GEN**= generazione (Sv: generazione svernante; 1: prima generazione ecc.); **CUM**=percentuale cumulata di uova, larve, pupe e adulti che hanno raggiunto quel determinato stadio; **PRE**= percentuale di uova, larve, pupe e adulti che sono presenti in quel determinato stadio.

Per approfondimenti consultare: <https://agricoltura.regione.emilia-romagna.it/fitosanitario/temi/difesa-sostenibile-delle-produzioni/previsione>

MODELLI

MRV *Cydia molesta*
MRV *Anarsia lineatella*
MRV *Eulia (Argyrotaenia pulchellana)*
MRV *Carpocapsa (Cydia pomonella)*
MRV *Cydia funebrana*
MRV *Lobesia botrana*














BOLOGNA

FERRARA

RAVENNA

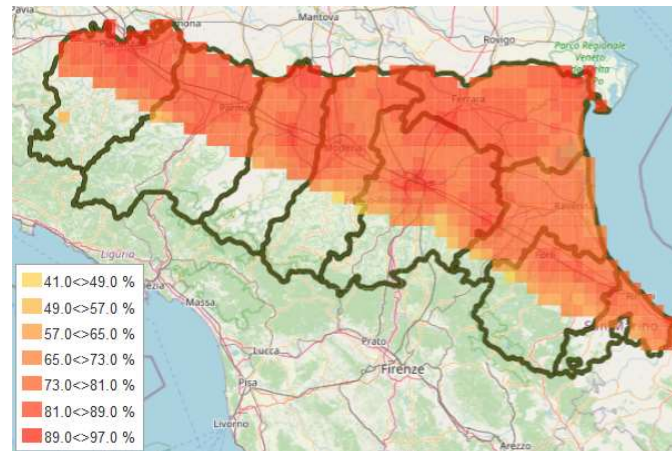
FORLÌ-CESENA

TEMPERATURE MIN E MAX, 08.06 – 15.06

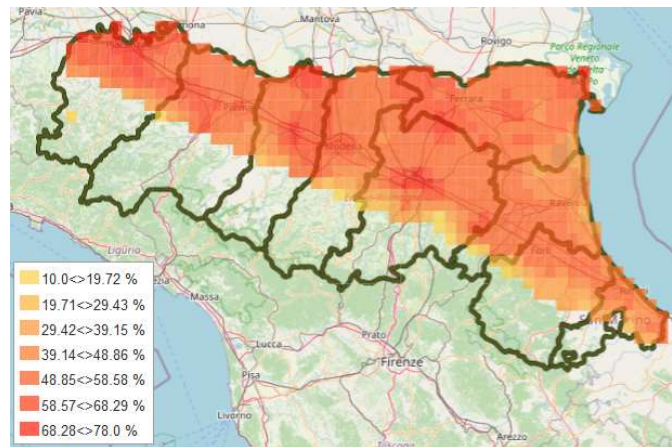
gio 15  18 ° 28 °	ven 16  17 ° 28 °	sab 17  17 ° 31 °	dom 18  18 ° 31 °	lun 19  20 ° 31 °	mar 20  20 ° 30 °	mer 21  22 ° 32 °	gio 22  23 ° 33 °
gio 15  16 ° 28 °	ven 16  17 ° 31 °	sab 17  16 ° 33 °	dom 18  17 ° 33 °	lun 19  18 ° 33 °	mar 20  20 ° 33 °	mer 21  21 ° 35 °	gio 22  22 ° 35 °
gio 15  19 ° 28 °	ven 16  18 ° 29 °	sab 17  17 ° 30 °	dom 18  19 ° 30 °	lun 19  17 ° 29 °	mar 20  20 ° 32 °	mer 21  20 ° 30 °	gio 22  22 ° 30 °
gio 08  17 ° 27 °	ven 09  18 ° 31 °	sab 10  20 ° 28 °	dom 11  19 ° 25 °	lun 12  19 ° 30 °	mar 13  18 ° 27 °	mer 14  19 ° 25 °	gio 15  18 ° 21 °

Cydia molesta

CYDIA MOLESTA - PERCENTUALE CUMULATIVA PUPE



CYDIA MOLESTA - PERCENTUALE CUMULATIVA ADULTI SFARFALLATI II VOLO



BOLOGNA

15 giugno - **ADULTI**: prosegue lo sfarfallamento di secondo volo (46-67%). **UOVA**: prosegue l'ovideposizione di seconda generazione (21-41%). Con le temperature previste le uova deposte in questi giorni schiudono in circa 4 giorni. **LARVE**: prosegue la nascita delle larve di seconda generazione (11-28%), che ora interessa tutte le zone della provincia. **PUPE**: l'incrisalidamento prosegue (76-89%) in tutte le zone della provincia.

CYDIA MOLESTA	UOVA			LARVE			PUPE			ADULTI		
	GEN	CUM	PRE	GEN	CUM	PRE	GEN	CUM	PRE	GEN	CUM	PRE
Altedo	2	33	13	2	20	36	1	84	25	1	59	25
Bubano	2	31	12	2	18	36	1	83	26	1	57	25
Calderino	2	21	10	2	11	34	1	76	31	1	46	23
Castel Bolognese	2	30	12	2	18	35	1	82	26	1	56	25
Castel San Pietro	2	28	12	2	16	35	1	81	27	1	54	25
Sant'Agata Bolognese	2	22	11	2	11	34	1	77	29	1	48	24
Sala Bolognese	2	29	12	2	17	35	1	82	27	1	55	25
Santa Maria Codifiume	2	41	13	2	28	39	1	89	22	1	67	24
San Pietro in Casale N.	2	27	12	2	15	34	1	81	27	1	54	25
Zola Predosa	2	41	13	2	28	39	1	89	23	1	66	24

FERRARA

15 giugno - **ADULTI**: prosegue lo sfarfallamento di secondo volo (54-62%). **UOVA**: prosegue l'ovideposizione di seconda generazione (28-36%). Con le temperature previste le uova deposte in questi giorni schiudono in circa 4 giorni. **LARVE**: prosegue la nascita delle larve di seconda generazione (16-23%) in tutte le zone della provincia. **PUPE**: l'incrisalidamento prosegue (81-86%).

CYDIA MOLESTA	UOVA			LARVE			PUPE			ADULTI		
	GEN	CUM	PRE	GEN	CUM	PRE	GEN	CUM	PRE	GEN	CUM	PRE
Bondeno	2	36	13	2	23	37	1	86	24	1	62	25
Casaglia	2	32	13	2	19	35	1	84	25	1	59	25
Cona	2	31	12	2	19	36	1	83	26	1	57	25
Copparo	2	28	12	2	16	35	1	81	28	1	54	24
Ospital Monacale	2	35	13	2	22	37	1	85	24	1	61	25
S. Bartolomeo in Bosco	2	33	13	2	21	36	1	84	25	1	60	25

RAVENNA

15 giugno - **ADULTI**: prosegue lo sfarfallamento di secondo volo (42-56%). **UOVA**: prosegue l'ovideposizione di seconda generazione (18-30%). Con le temperature previste le uova deposte in questi giorni schiudono in circa 4 giorni. **LARVE**: prosegue la nascita delle larve di seconda generazione (8-18%), che ora interessa tutte le zone della provincia. **PUPE**: l'incrisalidamento prosegue (74-82%) in tutte le zone della provincia.

CYDIA MOLESTA	UOVA			LARVE			PUPE			ADULTI		
	GEN	CUM	PRE	GEN	CUM	PRE	GEN	CUM	PRE	GEN	CUM	PRE
Alfonsine	2	18	9	2	8	35	1	74	32	1	42	22
Faenza	2	26	12	2	15	35	1	80	28	1	52	25
Massa Lombarda	2	30	12	2	18	36	1	82	26	1	56	25
S. Pietro In Trento	2	25	11	2	14	35	1	79	28	1	51	25
Savarna Nord	2	19	10	2	10	35	1	75	31	1	44	23

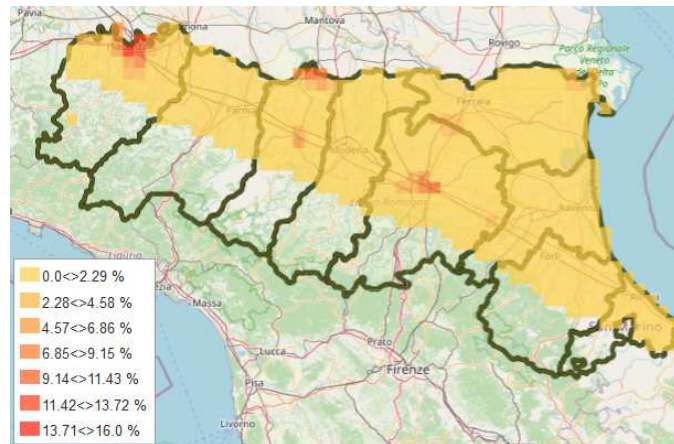
FORLÌ-CESENA

15 giugno - **ADULTI**: prosegue lo sfarfallamento di secondo volo (34-56%). **UOVA**: prosegue l'ovideposizione di seconda generazione (12-30%). Con le temperature previste le uova deposte in questi giorni schiudono in circa 4 giorni. **LARVE**: prosegue la nascita delle larve di seconda generazione (4-19%), che ora interessa tutte le zone della provincia. **PUPE**: l'incrisalidamento prosegue (67-83%) in tutte le zone della provincia.

CYDIA MOLESTA	UOVA			LARVE			PUPE			ADULTI		
	GEN	CUM	PRE	GEN	CUM	PRE	GEN	CUM	PRE	GEN	CUM	PRE
Bulgarnò	2	27	11	2	16	35	1	81	29	1	52	24
Calisese	2	23	10	2	12	35	1	78	30	1	48	24
Carpinello	2	30	12	2	18	36	1	82	27	1	56	25
Coriano	2	21	10	2	11	34	1	77	31	1	46	24
Fratte Terme	2	23	11	2	13	35	1	78	29	1	49	24
Martorano	2	30	11	2	19	36	1	83	27	1	56	25
Polenta	2	12	8	2	4	37	1	67	33	1	34	21
S. Martino in Strada	2	29	12	2	17	35	1	82	27	1	55	25
S. Martino in Villafranca	2	27	11	2	15	35	1	80	28	1	53	25
S. Paolo	2	22	10	2	12	34	1	78	30	1	47	24
Villagrappa	2	28	12	2	17	35	1	81	27	1	54	25

Anarsia lineatella

ANARSIA LINEATELLA - PERCENTUALE CUMULATIVA PUPE I GEN.



BOLOGNA

15 giugno - **ADULTI**: la presenza di adulti è terminata o sta per terminare. **UOVA**: l'ovideposizione è terminata, rimangono presenti piccole percentuali di uova (2-16%). **LARVE**: prosegue la nascita delle larve di prima generazione (83-98%). **PUPE**: l'incrisalidamento è iniziato (2-3%), al momento solo nelle zone più calde della provincia.

<i>ANARSIA LINEATELLA</i>	UOVA			LARVE			PUPE			ADULTI		
	GEN	CUM	PRE	GEN	CUM	PRE	GEN	CUM	PRE	GEN	CUM	PRE
Altedo	1	100	6	1	94	94	0	0	0	0	0	1
Bubano	1	100	7	1	94	93	0	0	0	0	0	1
Calderino	1	100	16	1	84	84	0	0	0	0	0	5
Castel Bolognese	1	100	7	1	93	93	0	0	0	0	0	1
Castel San Pietro	1	100	8	1	92	91	0	0	0	0	0	2
Sant'Agata Bolognese	1	100	16	1	83	83	0	0	0	0	0	7
Santa Maria Codifiume	1	100	9	1	91	91	0	0	0	0	0	2
San Pietro in Casale N.	1	100	2	1	98	95	1	2	2	0	0	0
Sala Bolognese	1	100	10	1	90	90	0	0	0	0	0	3
Zola Predosa	1	100	2	1	98	96	1	3	3	0	0	0

FERRARA

15 giugno - **ADULTI**: la presenza di adulti è terminata o sta per terminare. **UOVA**: l'ovideposizione è terminata, rimangono presenti piccole percentuali di uova (4-10%). **LARVE**: prosegue la nascita delle larve di prima generazione (90-96%). **PUPE**: l'incrisalidamento è iniziato (1%), al momento solo nella zona più calda della provincia.

<i>ANARSIA LINEATELLA</i>	UOVA			LARVE			PUPE			ADULTI		
	GEN	CUM	PRE	GEN	CUM	PRE	GEN	CUM	PRE	GEN	CUM	PRE
Bondeno	1	100	4	1	96	95	1	1	1	0	0	0
Casaglia	1	100	7	1	94	93	0	0	0	0	0	1
Cona	1	100	8	1	92	92	0	0	0	0	0	2
Copparo	1	100	10	1	90	90	0	0	0	0	0	3
Ospital Monacale	1	100	5	1	95	94	0	0	0	0	0	0
S. Bartolomeo in Bosco	1	100	6	1	94	93	0	0	0	0	0	1

RAVENNA

15 giugno - **ADULTI**: la presenza di adulti si avvia al termine. **UOVA**: l'ovideposizione è terminata o sta per terminare, rimangono presenti in campo percentuali di uova comprese tra 9 e 22%. **LARVE**: prosegue la nascita delle larve di prima generazione (78-91%). **PUPE**: con le temperature previste, l'incrisalidamento potrebbe iniziare a partire dal 17 giugno nelle zone più calde della provincia.

<i>ANARSIA LINEATELLA</i>	UOVA			LARVE			PUPE			ADULTI		
	GEN	CUM	PRE	GEN	CUM	PRE	GEN	CUM	PRE	GEN	CUM	PRE
Alfonsine	1	99	22	1	78	77	0	0	0	0	0	10
Faenza	1	100	9	1	90	90	0	0	0	0	0	3
Massa Lombarda	1	100	9	1	91	91	0	0	0	0	0	2
S. Pietro In Trento	1	100	15	1	85	85	0	0	0	0	0	5
Savarna Nord	1	99	20	1	79	79	0	0	0	0	0	9

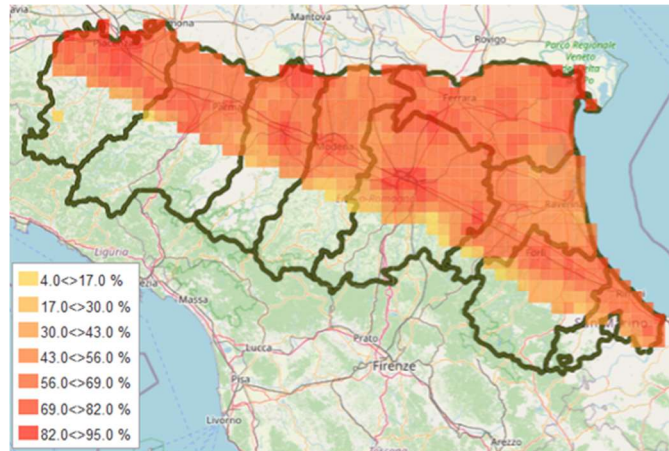
FORLÌ-CESENA

15 giugno - **ADULTI**: la presenza di adulti si avvia al termine. **UOVA**: l'ovideposizione è terminata o sta per terminare, rimangono presenti in campo percentuali di uova comprese tra 8 e 33%. **LARVE**: prosegue la nascita delle larve di prima generazione (65-92%). **PUPE**: con le temperature previste, l'incrisalidamento potrebbe iniziare a partire dal 17 giugno nelle zone più calde della provincia.

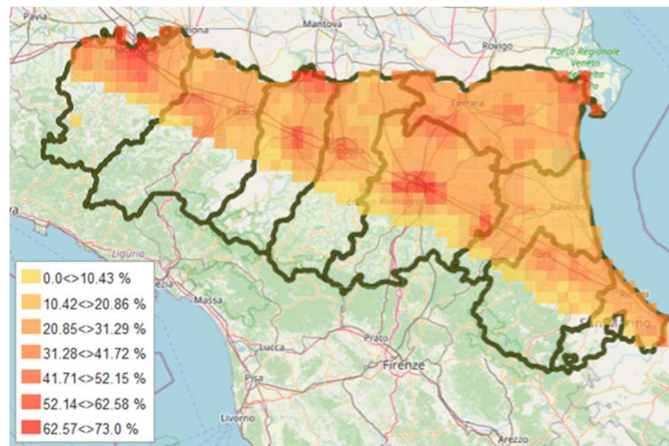
<i>ANARSIA LINEATELLA</i>	UOVA			LARVE			PUPE			ADULTI		
	GEN	CUM	PRE	GEN	CUM	PRE	GEN	CUM	PRE	GEN	CUM	PRE
Bulgarnò	1	100	10	1	90	89	0	0	0	0	0	3
Calisese	1	100	14	1	86	85	0	0	0	0	0	5
Carpinello	1	100	8	1	92	92	0	0	0	0	0	2
Coriano	1	100	16	1	84	84	0	0	0	0	0	5
Fratte Terme	1	100	13	1	86	86	0	0	0	0	0	4
Martorano	1	100	8	1	92	92	0	0	0	0	0	2
Polenta	1	98	33	1	65	65	0	0	0	0	100	22
S. Martino in Strada	1	100	8	1	92	92	0	0	0	0	0	2
S. Martino in Villafranca	1	100	10	1	90	90	0	0	0	0	0	3
S. Paolo	1	100	16	1	84	84	0	0	0	0	0	5
Villagrappa	1	100	8	1	92	91	0	0	0	0	0	2

EULIA *Argyrotaenia pulchellana*

EULIA - PERCENTUALE CUMULATIVA ADULTI SFARFALLATI II VOLO



EULIA - PERCENTUALE CUMULATIVA UOVA II GEN.



BOLOGNA

15 giugno – **ADULTI**: prosegue il secondo volo (48-86%). **UOVA**: prosegue l’ovideposizione di seconda generazione (14-53%). Con le temperature previste le uova deposte in questi giorni si sviluppano in circa 9 giorni. **LARVE**: la nascita delle larve di seconda generazione è iniziata (1-9%) in tutte le zone eccetto la più fredda; la presenza di larve di prima generazione prosegue in fase calante. **PUPE**: prosegue l’incrisalidamento (92-99%).

EULIA	UOVA			LARVE			PUPE			ADULTI		
	GEN	CUM	PRE	GEN	CUM	PRE	GEN	CUM	PRE	GEN	CUM	PRE
Altedo	2	33	30	2	3	5	1	98	26	1	71	62
Bubano	2	30	27	2	2	5	1	97	29	1	68	60
Calderino	2	23	22	2	1	6	1	95	35	1	60	55
Castel Bolognese	2	31	28	2	2	5	1	97	29	1	69	60
Castel San Pietro	2	26	24	2	2	5	1	96	33	1	64	57
Sant'Agata Bolognese	2	14	14	1	0	8	1	92	45	1	48	45
Sala Bolognese	2	26	24	2	2	5	1	96	32	1	64	58
Santa Maria Codifume	2	44	38	2	6	7	1	99	18	1	80	64
San Pietro in Casale N.	2	22	21	2	1	6	1	95	36	1	60	55
Zola Predosa	2	53	44	2	9	10	1	99	13	1	86	62

FERRARA

15 giugno – **ADULTI**: prosegue il secondo volo (64-74%). **UOVA**: prosegue l’ovideposizione di seconda generazione (26-36%). Con le temperature previste le uova deposte in questi giorni si sviluppano in circa 9 giorni. **LARVE**: la nascita delle larve di seconda generazione è iniziata (1-3%) in tutte le zone; la presenza di larve di prima generazione prosegue in fase calante. **PUPE**: prosegue l’incrisalidamento (96-98%).

EULIA	UOVA			LARVE			PUPE			ADULTI		
	GEN	CUM	PRE	GEN	CUM	PRE	GEN	CUM	PRE	GEN	CUM	PRE
Bondeno	2	36	32	2	3	5	1	98	24	1	74	63
Casaglia	2	29	27	2	2	5	1	97	29	1	68	60
Cona	2	27	25	2	2	5	1	97	31	1	66	59
Copparo	2	26	24	2	1	5	1	96	32	1	64	58
Ospital Monacale	2	32	29	2	2	5	1	97	28	1	70	61
S. Bartolomeo in Bosco	2	31	28	2	2	5	1	97	28	1	70	61

RAVENNA

15 giugno – **ADULTI**: prosegue il secondo volo (49-63%). **UOVA**: prosegue l’ovideposizione di seconda generazione (15-25%). Con le temperature previste le uova deposte in questi giorni si sviluppano in circa 9 giorni. **LARVE**: la nascita delle larve di seconda generazione è iniziata (1%) nelle zone più calde; la presenza di larve di prima generazione prosegue in fase calante. **PUPE**: prosegue l’incrisalidamento (93-96%).

EULIA	UOVA			LARVE			PUPE			ADULTI		
	GEN	CUM	PRE	GEN	CUM	PRE	GEN	CUM	PRE	GEN	CUM	PRE
Alfonsine	2	15	14	1	0	8	1	93	44	1	49	46
Faenza	2	25	23	2	1	5	1	96	34	1	62	56
Massa Lombarda	2	25	24	2	1	5	1	96	33	1	63	57
S. Pietro In Trento	2	19	18	1	0	7	1	94	40	1	54	50
Savarna Nord	2	16	16	1	0	7	1	93	43	1	51	48

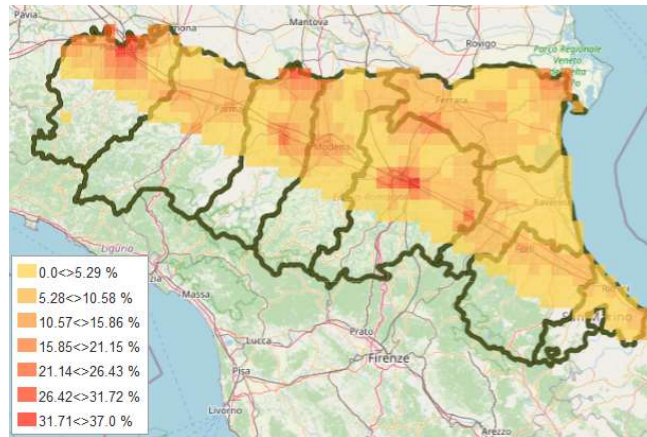
FORLÌ-CESENA

15 giugno – **ADULTI**: prosegue il secondo volo (38-71%). **UOVA**: prosegue l’ovideposizione di seconda generazione (10-32%). Con le temperature previste le uova deposte in questi giorni si sviluppano in circa 9 giorni. **LARVE**: la nascita delle larve di seconda generazione è iniziata (1-3%) in tutte le zone eccetto la più fredda; la presenza di larve di prima generazione prosegue in fase calante. **PUPE**: prosegue l’incrisalidamento (89-97%).

EULIA	UOVA			LARVE			PUPE			ADULTI		
	GEN	CUM	PRE	GEN	CUM	PRE	GEN	CUM	PRE	GEN	CUM	PRE
Bulgarnò	2	31	29	2	2	5	1	97	28	1	69	61
Calisese	2	24	22	2	1	6	1	95	35	1	60	55
Carpinello	2	32	29	2	2	5	1	97	28	1	70	61
Coriano	2	24	23	2	1	6	1	96	35	1	61	55
Fratta Terme	2	24	23	2	1	6	1	96	35	1	61	55
Martorano	2	32	30	2	2	5	1	97	27	1	71	61
Polenta	2	10	10	1	0	12	1	89	50	1	38	37
S. Martino in Strada	2	32	29	2	3	5	1	97	27	1	70	61
S. Martino in Villafranca	2	25	24	2	1	5	1	96	33	1	63	57
S. Paolo	2	22	21	2	1	6	1	95	37	1	58	53
Villagrappa	2	30	28	2	2	5	1	97	29	1	68	60

Cydia pomonella

CARPOCAPSA - PERCENTUALE CUMULATIVA PUPE



BOLOGNA

15 giugno - **ADULTI**: la presenza di adulti è terminata o sta per terminare. Con le temperature previste il secondo volo potrebbe iniziare a partire dal 21 giugno. **UOVA**: non si riscontrano più uova in campo. **LARVE**: la nascita delle larve è terminata o sta per terminare (99-100%). **PUPE**: l'incrisalidamento prosegue (3-19%), interessando ora tutte le zone.

CARPOCAPSA	UOVA			LARVE			PUPE			ADULTI		
	GEN	CUM	PRE	GEN	CUM	PRE	GEN	CUM	PRE	GEN	CUM	PRE
Altedo	1	100	0	1	100	91	1	8	8	0	0	3
Bubano	1	100	0	1	100	90	1	9	9	0	0	2
Calderino	1	100	0	1	100	96	1	4	4	0	0	4
Castel Bolognese	1	100	0	1	100	90	1	10	10	0	0	2
Castel San Pietro	1	100	0	1	100	92	1	8	8	0	0	3
Sant'Agata Bolognese	1	100	0	1	99	96	1	3	3	0	0	9
Sala Bolognese	1	100	0	1	99	94	1	6	6	0	0	5
Santa Maria Codifiume	1	100	0	1	100	85	1	15	15	0	0	2
San Pietro in Casale N.	1	100	0	1	99	94	1	5	5	0	0	5
Zola Predosa	1	100	0	1	100	81	1	19	18	0	0	0

FERRARA

15 giugno - **ADULTI**: la presenza di adulti si avvia al termine. Con le temperature previste il secondo volo potrebbe iniziare a partire dal 21 giugno nelle zone più calde. **UOVA**: non si riscontrano più uova in campo. **LARVE**: la nascita delle larve è terminata o sta per terminare (99-100%). **PUPE**: l'incrisalidamento è iniziato (5-10%) in tutte le zone della provincia.

CARPOCAPSA	UOVA			LARVE			PUPE			ADULTI		
	GEN	CUM	PRE	GEN	CUM	PRE	GEN	CUM	PRE	GEN	CUM	PRE
Bondeno	1	100	0	1	100	90	1	10	10	0	0	3
Casaglia	1	100	0	1	100	93	1	7	7	0	0	4
Cona	1	100	0	1	99	93	1	6	6	0	0	5
Copparo	1	100	0	1	99	94	1	5	5	0	0	6
Ospital Monacale	1	100	0	1	100	91	1	9	9	0	0	4
S. Bartolomeo in Bosco	1	100	0	1	100	91	1	8	8	0	0	4

RAVENNA

15 giugno - **ADULTI**: la presenza di adulti si avvia al termine. In base alle temperature previsionali al 22 giugno non si prevede ancora l'inizio del secondo volo. **UOVA**: non si riscontrano più uova in campo. **LARVE**: la nascita delle larve è terminata o sta per terminare (99-100%). **PUPE**: l'incrisalidamento è iniziato (2-8%) in tutte le zone della provincia.

CARPOCAPSA	UOVA			LARVE			PUPE			ADULTI		
	GEN	CUM	PRE	GEN	CUM	PRE	GEN	CUM	PRE	GEN	CUM	PRE
Alfonsine	1	100	0	1	99	97	1	2	2	0	0	8
Faenza	1	100	0	1	100	92	1	8	8	0	0	2
Massa Lombarda	1	100	0	1	100	93	1	7	7	0	0	3
S. Pietro In Trento	1	100	0	1	99	96	1	4	4	0	0	6
Savarna Nord	1	100	0	1	99	97	1	3	3	0	0	7

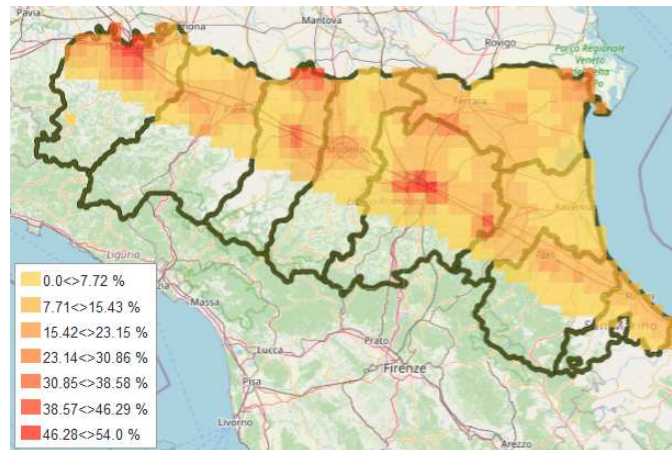
FORLÌ-CESENA

15 giugno - **ADULTI**: la presenza di adulti si avvia al termine. In base alle temperature previsionali al 22 giugno non si prevede ancora l'inizio del secondo volo. **UOVA**: non si riscontrano più uova in campo. **LARVE**: la nascita delle larve è terminata o sta per terminare (99-100%). **PUPE**: l'incrisalidamento è iniziato (1-9%) in tutte le zone della provincia.

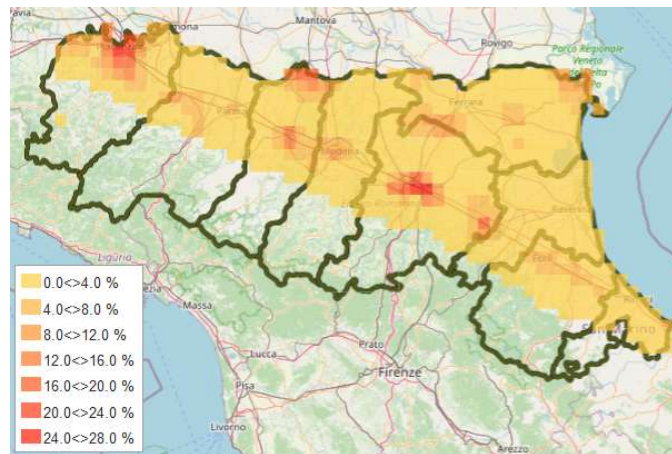
CARPOCAPSA	UOVA			LARVE			PUPE			ADULTI		
	GEN	CUM	PRE	GEN	CUM	PRE	GEN	CUM	PRE	GEN	CUM	PRE
Bulgarnò	1	100	0	1	100	93	1	7	7	0	0	2
Calisese	1	100	0	1	100	95	1	5	5	0	0	3
Carpinello	1	100	0	1	100	91	1	9	9	0	0	1
Coriano	1	100	0	1	100	95	1	4	4	0	0	3
Fratta Terme	1	100	0	1	100	94	1	6	5	0	0	2
Martorano	1	100	0	1	100	92	1	8	8	0	0	2
Polenta	1	100	0	1	99	98	1	1	1	0	0	9
S. Martino in Strada	1	100	0	1	100	91	1	9	9	0	0	1
S. Martino in Villafranca	1	100	0	1	100	93	1	7	7	0	0	2
S. Paolo	1	100	0	1	100	96	1	4	4	0	0	3
Villagrappa	1	100	0	1	100	91	1	8	8	0	0	2

Cydia funebrana

CYDIA FUNEBRANA - PERCENTUALE CUMULATIVA ADULTI II VOLO



CYDIA FUNEBRANA - PERCENTUALE CUMULATIVA UOVA II GENERAZIONE



BOLOGNA

15 giugno – **ADULTI**: il secondo volo prosegue (4-33%), interessando ora tutte le zone della provincia. **UOVA**: prosegue l’ovideposizione di seconda generazione (1-14%), che ora interessa tutte le zone. Con le temperature previste le uova deposte in questi giorni si sviluppano in circa 6 giorni. **LARVE**: è iniziata la nascita delle larve di seconda generazione (1-2%); la presenza di larve di prima generazione prosegue nella sua fase discendente. **PUPE**: prosegue l’incrisalidamento (59-91%).

<i>CYDIA FUNEBRANA</i>	UOVA			LARVE			PUPE			ADULTI		
	GEN	CUM	PRE	GEN	CUM	PRE	GEN	CUM	PRE	GEN	CUM	PRE
Altedo	2	4	4	1	0	22	1	78	65	1	14	14
Bubano	2	5	4	1	0	20	1	80	65	1	15	15
Calderino	2	2	2	1	0	30	1	70	62	1	8	8
Castel Bolognese	2	6	5	1	0	19	1	82	65	1	16	16
Castel San Pietro	2	4	4	1	0	22	1	78	65	1	13	13
Sant'Agata Bolognese	2	1	0	1	0	42	1	59	55	1	4	4
Santa Maria Codifiume	2	2	2	1	0	30	1	71	63	1	8	8
San Pietro in Casale N.	2	8	7	2	1	15	1	86	63	1	23	23
Sala Bolognese	2	2	2	1	0	31	1	70	62	1	8	8
Zola Predosa	2	14	12	2	2	11	1	91	58	1	33	33

FERRARA

15 giugno – **ADULTI**: il secondo volo è iniziato (7-14%) in tutte le zone della provincia. **UOVA**: le ovideposizioni di seconda generazione sono iniziate (2-4%) in tutte le zone. Con le temperature previste le uova deposte in questi giorni si sviluppano in circa 6 giorni **LARVE**: La presenza di larve di prima generazione prosegue nella sua fase discendente. Con le temperature previste le prime larve di seconda generazione potrebbero nascere a partire dal 17 giugno nelle zone più calde. **PUPE**: prosegue l'incrisalidamento (25-37%).

<i>CYDIA FUNEBRANA</i>	UOVA			LARVE			PUPE			ADULTI		
	GEN	CUM	PRE	GEN	CUM	PRE	GEN	CUM	PRE	GEN	CUM	PRE
Bondeno	2	4	4	1	0	22	1	79	65	1	14	14
Casaglia	2	3	3	1	0	27	1	73	63	1	10	10
Cona	2	3	2	1	0	29	1	72	63	1	9	9
Copparo	2	2	2	1	0	33	1	68	61	1	7	7
Ospital Monacale	2	4	4	1	0	23	1	77	65	1	13	13
S. Bartolomeo in Bosco	2	4	3	1	0	24	1	76	64	1	12	12

RAVENNA

15 giugno – **ADULTI**: il secondo volo è iniziato (3-13%) in tutte le zone della provincia. **UOVA**: le ovideposizioni di seconda generazione sono iniziate (2-4%) in tutte le zone eccetto la più fredda. Con le temperature previste le uova deposte in questi giorni si sviluppano in circa 6 giorni **LARVE**: la presenza di larve di prima generazione prosegue nella sua fase discendente. Con le temperature previste le prime larve di seconda generazione potrebbero nascere a partire dal 18 giugno nelle zone più calde. **PUPE**: prosegue l'incrisalidamento (56-66%).

<i>CYDIA FUNEBRANA</i>	UOVA			LARVE			PUPE			ADULTI		
	GEN	CUM	PRE	GEN	CUM	PRE	GEN	CUM	PRE	GEN	CUM	PRE
Alfonsine	1	0	0	1	0	45	1	56	53	1	3	3
Faenza	2	4	4	1	0	23	1	78	65	1	13	13
Massa Lombarda	2	4	3	1	0	23	1	77	65	1	12	12
S. Pietro In Trento	2	2	1	1	0	35	1	66	60	1	6	6
Savarna Nord	2	1	0	1	0	41	1	60	56	1	4	4

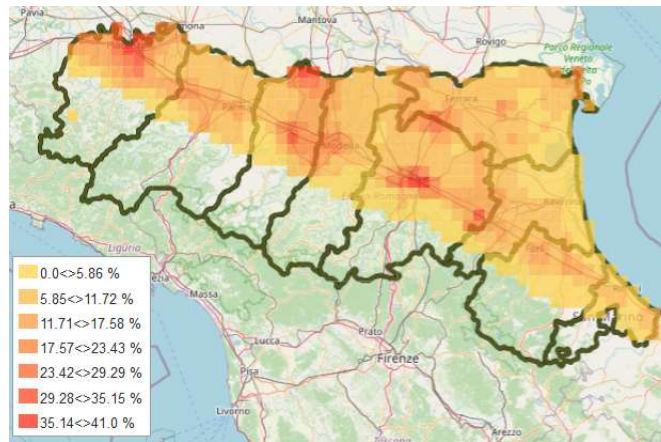
FORLÌ-CESENA

15 giugno – **ADULTI**: il secondo volo è iniziato (2-17%) in tutte le zone della provincia. **UOVA**: le ovideposizioni di seconda generazione sono iniziate (2-6%) in tutte le zone eccetto la più fredda. Con le temperature previste le uova deposte in questi giorni si sviluppano in circa 6 giorni **LARVE**: la presenza di larve di prima generazione prosegue nella sua fase discendente. Con le temperature previste le prime larve di seconda generazione potrebbero nascere a partire dal 17 giugno nelle zone più calde. **PUPE**: prosegue l'incrisalidamento (51-82%).

<i>CYDIA FUNEBRANA</i>	UOVA			LARVE			PUPE			ADULTI		
	GEN	CUM	PRE	GEN	CUM	PRE	GEN	CUM	PRE	GEN	CUM	PRE
Bulgarnò	2	4	4	1	0	22	1	79	65	1	13	13
Calisese	2	3	2	1	0	27	1	73	64	1	9	9
Carpinello	2	5	5	1	0	19	1	82	65	1	16	16
Coriano	2	3	2	1	0	28	1	73	64	1	9	9
Fratta Terme	2	3	3	1	0	25	1	76	65	1	11	11
Martorano	2	5	4	1	0	20	1	81	66	1	15	15
Polenta	1	0	0	1	0	50	1	51	48	1	2	2
S. Martino in Strada	2	6	5	1	0	18	1	82	65	1	17	17
S. Martino in Villafranca	2	4	3	1	0	24	1	77	65	1	12	12
S. Paolo	2	2	2	1	0	32	1	69	62	1	7	7
Villagrappa	2	5	5	1	0	19	1	81	66	1	16	16

Lobesia botrana

LOBESIA BOTRANA - PERCENTUALE CUMULATIVA ADULTI II VOLO



BOLOGNA

15 giugno – **ADULTI**: prosegue il secondo volo (4-22%), che interessa ora tutte le zone della provincia. **UOVA**: proseguono le ovideposizioni di seconda generazione (1-7%), che interessano ora tutte le zone della provincia. Con le temperature previste le uova deposte in questi giorni si sviluppano in circa 6 giorni. **LARVE**: la nascita delle larve di prima generazione è terminata; nelle zone più calde è iniziata la nascita delle larve di seconda generazione (1-2%). **PUPE**: prosegue l'incrisalidamento (46-75%).

<i>LOBESIA BOTRANA</i>	UOVA			LARVE			PUPE			ADULTI		
	GEN	CUM	PRE	GEN	CUM	PRE	GEN	CUM	PRE	GEN	CUM	PRE
Altedo	2	4	3	1	0	36	1	65	52	1	13	14
Bubano	2	4	3	2	1	33	1	68	53	1	15	16
Calderino	2	1	1	1	0	54	1	46	42	1	4	6
Castel Bolognese	2	5	3	2	1	32	1	70	53	1	16	17
Castel San Pietro	2	4	3	1	0	36	1	66	53	1	13	14
Sant'Agata Bolognese	2	2	1	1	0	51	1	50	45	1	5	7
Santa Maria Codifiume	2	2	2	1	0	43	1	58	50	1	8	10
San Pietro in Casale N.	2	6	5	2	2	27	1	74	53	1	21	22
Sala Bolognese	2	2	2	1	0	42	1	59	50	1	8	10
Zola Predosa	2	7	5	2	2	27	1	75	53	1	22	23

FERRARA

15 giugno – **ADULTI**: prosegue il secondo volo (6-15%), che interessa ora tutte le zone della provincia. **UOVA**: le ovideposizioni di seconda generazione sono iniziate (2-4%) in tutte le zone della provincia. Con le temperature previste le uova deposte in questi giorni si sviluppano in circa 6 giorni. **LARVE**: la nascita delle larve di prima generazione è terminata; nella zona più calda è iniziata la nascita delle larve di seconda generazione (1%). **PUPE**: prosegue l'incrisalidamento (53-67%).

<i>LOBESIA BOTRANA</i>	UOVA			LARVE			PUPE			ADULTI		
	GEN	CUM	PRE	GEN	CUM	PRE	GEN	CUM	PRE	GEN	CUM	PRE
Bondeno	2	4	3	2	1	34	1	67	53	1	15	16
Casaglia	2	3	2	1	0	40	1	61	51	1	10	11
Cona	2	2	2	1	0	42	1	58	50	1	8	10
Copparo	2	2	1	1	0	47	1	53	47	1	6	8
Ospital Monacale	2	4	3	1	0	36	1	65	53	1	13	14
S. Bartolomeo in Bosco	2	3	2	1	0	38	1	63	52	1	11	13

RAVENNA

15 giugno – **ADULTI**: prosegue il secondo volo (2-13%), che interessa ora tutte le zone della provincia. **UOVA**: le ovideposizioni di seconda generazione sono iniziate (1-4%) in tutte le zone della provincia. Con le temperature previste le uova deposte in questi giorni si sviluppano in circa 6 giorni. **LARVE**: la nascita delle larve di prima generazione è terminata. Con le temperature previsionali la nascita delle larve di seconda generazione potrebbe iniziare a partire dal 16 giugno nelle zone più calde. **PUPE**: prosegue l'incrisalidamento (39-66%).

<i>LOBESIA BOTRANA</i>	UOVA			LARVE			PUPE			ADULTI		
	GEN	CUM	PRE	GEN	CUM	PRE	GEN	CUM	PRE	GEN	CUM	PRE
Alfonsine	2	1	1	1	100	61	1	39	37	1	2	6
Faenza	2	3	2	1	100	37	1	64	52	1	11	12
Massa Lombarda	2	4	3	1	100	35	1	66	53	1	13	14
S. Pietro In Trento	2	2	2	1	100	44	1	57	49	1	7	9
Savarna Nord	2	1	1	1	100	58	1	42	39	1	2	6

FORLÌ-CESENA

15 giugno – **ADULTI**: prosegue il secondo volo (2-13%), che interessa ora tutte le zone della provincia. **UOVA**: le ovideposizioni di seconda generazione sono iniziate (1-4%) in tutte le zone della provincia. Con le temperature previste le uova deposte in questi giorni si sviluppano in circa 6 giorni. **LARVE**: la nascita delle larve di prima generazione è terminata. Con le temperature previsionali la nascita delle larve di seconda generazione potrebbe iniziare a partire dal 16 giugno nelle zone più calde. **PUPE**: prosegue l'incrisalidamento (38-66%).

<i>LOBESIA BOTRANA</i>	UOVA			LARVE			PUPE			ADULTI		
	GEN	CUM	PRE	GEN	CUM	PRE	GEN	CUM	PRE	GEN	CUM	PRE
Bulgarnò	2	2	2	1	0	44	1	57	50	1	8	9
Calisese	2	2	2	1	0	44	1	57	49	1	8	9
Carpinello	2	4	3	1	0	36	1	65	53	1	12	13
Coriano	2	2	1	1	0	51	1	50	45	1	5	7
Fratta Terme	2	3	2	1	0	43	1	58	50	1	8	10
Martorano	2	4	3	1	0	36	1	65	53	1	12	13
Polenta	2	1	1	1	100	62	1	38	36	1	2	5
S. Martino in Strada	2	4	3	1	0	35	1	66	53	1	13	14
S. Martino in Villafranca	2	3	2	1	0	41	1	60	51	1	9	11
S. Paolo	2	2	2	1	0	47	1	54	47	1	6	8
Villagrappa	2	3	2	1	0	37	1	64	52	1	11	13