

SERVIZIO FITOSANITARIO
REGIONE EMILIA-ROMAGNA

Bollettino N° 19 - MODELLI PREVISIONALI INSETTI

Situazione fitosanitaria al 20 luglio 2023

I modelli fenologici MRV per gli insetti calcolano la percentuale di sviluppo di uova, larve, pupe e adulti di ciascuna generazione sulla base delle temperature orarie forniti da Idro-Meteo-Clima Arpae Emilia-Romagna. Nelle tabelle sono riportati i dati di elaborazione su una selezione di località suddivise per provincia. I valori in tabella e i valori rappresentati nella mappa regionale si riferiscono alla data riportata sul bollettino.

Come leggere i dati: **GEN**= generazione (Sv: generazione svernante; 1: prima generazione ecc.); **CUM**=percentuale cumulata di uova, larve, pupe e adulti che hanno raggiunto quel determinato stadio; **PRE**= percentuale di uova, larve, pupe e adulti che sono presenti in quel determinato stadio.

Per approfondimenti consultare: <https://agricoltura.regione.emilia-romagna.it/fitosanitario/temi/difesa-sostenibile-delle-produzioni/previsione>

MODELLI

MRV *Anarsia lineatella*
MRV *Eulia (Argyrotaenia pulchellana)*
MRV *Carpocapsa (Cydia pomonella)*
MRV *Cydia funebrana*
MRV *Lobesia botrana*

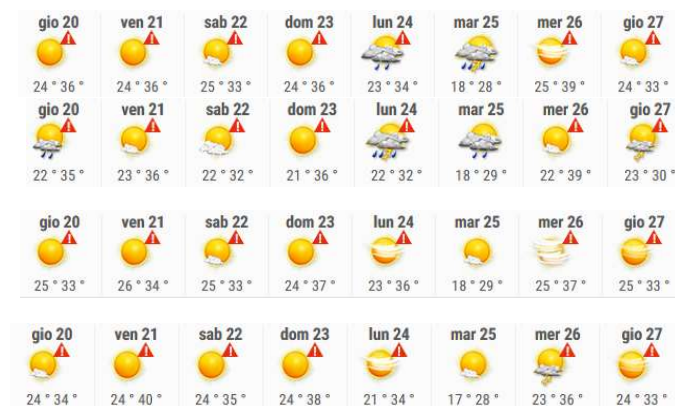
BOLOGNA

FERRARA

RAVENNA

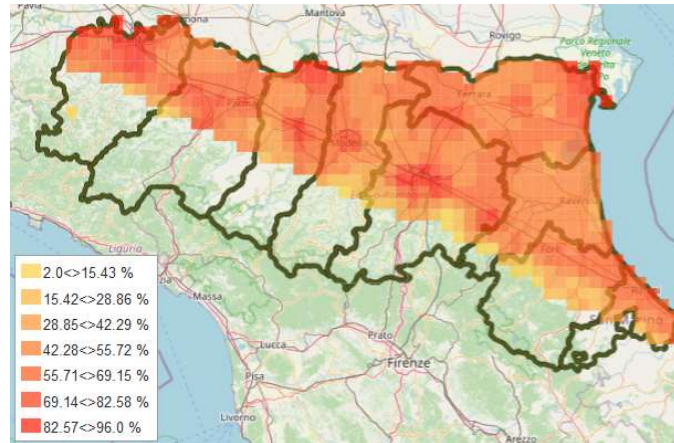
FORLÌ-CESENA

TEMPERATURE MIN E MAX, 20.07 – 27.07



Anarsia lineatella

ANARSIA LINEATELLA - PERCENTUALE CUMULATIVA LARVE II GEN.



BOLOGNA

20 luglio - **ADULTI**: lo sfarfallamento degli adulti di secondo volo si è concluso; la presenza degli adulti è in calo. **UOVA**: prosegue in tutte le zone l'ovideposizione di seconda generazione (78-98%). Con le temperature previste le uova deposte in questi giorni schiudono in circa 5-6 giorni. **LARVE**: la nascita delle larve di seconda generazione prosegue (39-84%). **PUPE**: nella zona più calda è iniziato l'incrisolidamento di seconda generazione.

<i>ANARSIA LINEATELLA</i>	UOVA			LARVE			PUPE			ADULTI		
	GEN	CUM	PRE	GEN	CUM	PRE	GEN	CUM	PRE	GEN	CUM	PRE
Altedo	2	92	28	2	63	63	1	0	0	1	0	35
Bubano	2	90	30	2	60	60	1	0	0	1	100	39
Calderino	2	88	33	2	56	55	1	0	0	1	100	48
Castel Bolognese	2	90	29	2	61	61	1	0	0	1	100	38
Castel San Pietro	2	90	30	2	60	59	1	0	0	1	100	39
Sant'Agata Bolognese	2	78	39	2	39	39	1	0	0	1	99	62
Santa Maria Codifiume	2	86	34	2	52	51	1	0	0	1	100	49
San Pietro in Casale N.	2	95	22	2	73	72	1	0	0	1	0	24
Sala Bolognese	2	86	35	2	52	51	1	0	0	1	100	47
Zola Predosa	2	98	14	2	84	82	2	2	2	1	0	13

FERRARA

20 luglio - **ADULTI**: lo sfarfallamento degli adulti di secondo volo si è concluso; la presenza degli adulti è in calo. **UOVA**: prosegue in tutte le zone l'ovideposizione di seconda generazione (85-93%). Con le temperature previste le uova deposte in questi giorni schiudono in circa 5-6 giorni. **LARVE**: la nascita delle larve di seconda generazione prosegue (52-68%).

<i>ANARSIA LINEATELLA</i>	UOVA			LARVE			PUPE			ADULTI		
	GEN	CUM	PRE	GEN	CUM	PRE	GEN	CUM	PRE	GEN	CUM	PRE
Bondeno	2	93	25	2	68	67	1	0	0	1	0	31
Casaglia	2	89	30	2	59	58	1	0	0	1	100	41
Cona	2	85	33	2	52	52	1	0	0	1	100	49
Copparo	2	87	34	2	54	53	1	0	0	1	100	49
Ospital Monacale	2	88	30	2	58	57	1	0	0	1	100	42
S. Bartolomeo in Bosco	2	88	31	2	57	56	1	0	0	1	100	44

RAVENNA

20 luglio - **ADULTI**: lo sfarfallamento degli adulti di secondo volo si è concluso; la presenza degli adulti è in calo. **UOVA**: prosegue in tutte le zone l'ovideposizione di seconda generazione (80-87%). Con le temperature previste le uova deposte in questi giorni schiudono in circa 5-6 giorni. **LARVE**: la nascita delle larve di seconda generazione prosegue (45-55%).

<i>ANARSIA LINEATELLA</i>	UOVA			LARVE			PUPE			ADULTI		
	GEN	CUM	PRE	GEN	CUM	PRE	GEN	CUM	PRE	GEN	CUM	PRE
Alfonsine	2	83	37	2	47	46	1	0	0	1	100	60
Faenza	2	87	33	2	55	55	1	0	0	1	100	46
Massa Lombarda	2	86	33	2	53	53	1	0	0	1	100	47
S. Pietro In Trento	2	80	36	2	45	44	1	0	0	1	100	60
Savarna Nord	2	83	35	2	49	48	1	0	0	1	100	60

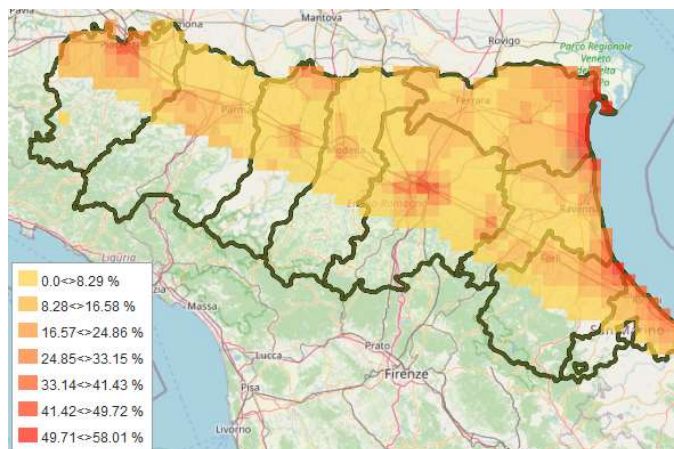
FORLÌ-CESENA

20 luglio - **ADULTI**: lo sfarfallamento degli adulti di secondo volo si è concluso; la presenza degli adulti è in calo. **UOVA**: prosegue in tutte le zone l'ovideposizione di seconda generazione (68-92%). Con le temperature previste le uova deposte in questi giorni schiudono in circa 5-6 giorni. **LARVE**: la nascita delle larve di seconda generazione prosegue in tutte le zone (27-67%).

<i>ANARSIA LINEATELLA</i>	UOVA			LARVE			PUPE			ADULTI		
	GEN	CUM	PRE	GEN	CUM	PRE	GEN	CUM	PRE	GEN	CUM	PRE
Bulgarnò	2	91	26	2	65	65	1	0	0	1	0	40
Calisese	2	85	33	2	51	51	1	0	0	1	100	56
Carpinello	2	91	27	2	64	63	1	0	0	1	0	37
Coriano	2	86	31	2	55	55	1	0	0	1	0	54
Fratta Terme	2	85	35	2	50	50	1	0	0	1	100	55
Martorano	2	92	25	2	67	66	1	0	0	1	0	35
Polenta	2	68	41	2	27	26	1	0	0	1	99	81
S. Martino in Strada	2	90	30	2	61	60	1	0	0	1	0	41
S. Martino in Villafranca	2	86	33	2	53	53	1	0	0	1	100	50
S. Paolo	2	83	33	2	50	50	1	0	0	1	100	58
Villagrappa	2	88	32	2	57	56	1	0	0	1	100	45

EULIA *Argyrotaenia pulchellana*

EULIA - PERCENTUALE CUMULATIVA ADULTI III VOLO



BOLOGNA

20 luglio – **ADULTI**: lo sfarfallamento di terzo volo prosegue (2-28%). **UOVA**: l'ovideposizione di terza generazione è iniziata (2-13%) in tutte le zone eccetto la più fredda. Con le temperature previste le uova deposte in questi giorni schiudono in circa 8 giorni. **LARVE**: la nascita delle larve di seconda generazione è terminata; nella zona più calda è iniziata la nascita delle larve di terza generazione (1%). **PUPE**: l'incrisalidamento delle larve di seconda generazione prosegue (23-69%).

EULIA	UOVA			LARVE			PUPE			ADULTI		
	GEN	CUM	PRE	GEN	CUM	PRE	GEN	CUM	PRE	GEN	CUM	PRE
Altedo	3	4	4	2	0	54	2	47	36	2	11	10
Bubano	3	3	3	2	0	58	2	43	33	2	9	8
Calderino	3	6	6	2	0	47	2	53	38	2	16	14
Castel Bolognese	3	3	3	2	0	56	2	45	35	2	10	9
Castel San Pietro	3	3	3	2	0	60	2	40	32	2	8	7
Sant'Agata Bolognese	2	0	1	2	99	77	2	23	20	2	2	2
Sala Bolognese	3	2	2	2	0	61	2	39	31	2	8	7
Santa Maria Codifume	3	5	5	2	0	51	2	50	37	2	12	11
San Pietro in Casale N.	3	2	2	2	100	66	2	34	28	2	5	5
Zola Predosa	3	13	12	3	1	33	2	69	41	2	28	23

FERRARA

20 luglio – **ADULTI**: lo sfarfallamento di terzo volo prosegue (6-12%). **UOVA**: l'ovideposizione di terza generazione è iniziata (2-4%) in tutte le zone. Con le temperature previste le uova deposte in questi giorni schiudono in circa 8 giorni. **LARVE**: la nascita delle larve di seconda generazione è terminata. **PUPE**: l'incrisalidamento delle larve di seconda generazione prosegue (35-49%).

EULIA	UOVA			LARVE			PUPE			ADULTI		
	GEN	CUM	PRE	GEN	CUM	PRE	GEN	CUM	PRE	GEN	CUM	PRE
Bondeno	3	4	3	2	0	54	2	47	36	2	10	9
Casaglia	3	2	2	2	100	61	2	39	32	2	7	6
Cona	3	2	2	2	100	61	2	39	32	2	7	6
Copparo	3	4	4	2	0	51	2	49	37	2	12	11
Ospital Monacale	3	2	2	2	100	65	2	35	29	2	6	5
S. Bartolomeo in Bosco	3	3	2	2	0	59	2	41	33	2	8	7

RAVENNA

20 luglio – **ADULTI**: lo sfarfallamento di terzo volo prosegue (5-13%). **UOVA**: l'ovideposizione di terza generazione è iniziata (1-4%) in tutte le zone. Con le temperature previste le uova deposte in questi giorni schiudono in circa 8 giorni. **LARVE**: la nascita delle larve di seconda generazione è terminata. **PUPE**: l'incrisalidamento delle larve di seconda generazione prosegue (34-52%).

EULIA	UOVA			LARVE			PUPE			ADULTI		
	GEN	CUM	PRE	GEN	CUM	PRE	GEN	CUM	PRE	GEN	CUM	PRE
Alfonsine	3	4	4	2	0	51	2	49	37	2	12	11
Faenza	3	3	3	2	0	57	2	43	34	2	9	8
Massa Lombarda	3	2	2	2	100	63	2	37	30	2	6	6
S. Pietro In Trento	3	1	2	2	100	66	2	34	28	2	5	5
Savarna Nord	3	4	4	2	0	48	2	52	39	2	13	12

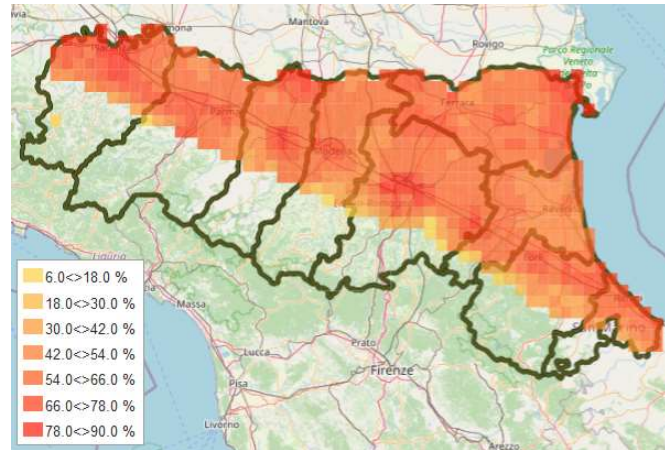
FORLÌ-CESENA

20 luglio – **ADULTI**: lo sfarfallamento di terzo volo prosegue (7-25%). **UOVA**: l'ovideposizione di terza generazione è iniziata (2-11%) in tutte le zone. Con le temperature previste le uova deposte in questi giorni schiudono in circa 8 giorni. **LARVE**: la nascita delle larve di seconda generazione è terminata. **PUPE**: l'incrisalidamento delle larve di seconda generazione prosegue (36-66%).

EULIA	UOVA			LARVE			PUPE			ADULTI		
	GEN	CUM	PRE	GEN	CUM	PRE	GEN	CUM	PRE	GEN	CUM	PRE
Bulgarnò	3	11	10	2	0	35	2	66	41	2	25	22
Calisese	3	5	5	2	0	50	2	50	36	2	14	12
Carpinello	3	6	5	2	0	46	2	55	39	2	15	14
Coriano	3	7	7	2	0	44	2	57	38	2	19	16
Frattra Terme	3	4	4	2	0	53	2	48	36	2	12	11
Martorano	3	7	7	2	0	41	2	60	41	2	19	17
Polenta	3	2	2	2	100	65	2	36	28	2	7	7
S. Martino in Strada	3	5	5	2	0	47	2	54	39	2	15	13
S. Martino in Villafranca	3	3	3	2	0	56	2	44	35	2	9	8
S. Paolo	3	3	3	2	0	56	2	45	34	2	10	9
Villagrappa	3	4	4	2	0	51	2	49	37	2	12	11

Cydia pomonella

CARPOCAPSA - PERCENTUALE CUMULATIVA LARVE II GEN.



BOLOGNA

20 luglio - **ADULTI**: lo sfarfallamento degli adulti di secondo volo è terminato o sta per terminare (96-100%). **UOVA**: prosegue l'ovideposizione di seconda generazione (76-94%). Con le temperature previste le uova deposte in questi giorni si sviluppano in circa 5-6 giorni. **LARVE**: prosegue la nascita delle larve di seconda generazione (49-81%). **PUPE**: nella zona più calda è iniziato l'incrisalidamento di seconda generazione.

CARPOCAPSA	UOVA			LARVE			PUPE			ADULTI		
	GEN	CUM	PRE	GEN	CUM	PRE	GEN	CUM	PRE	GEN	CUM	PRE
Altedo	2	87	21	2	66	65	1	0	2	1	99	87
Bubano	2	86	21	2	65	65	1	0	1	1	99	88
Calderino	2	84	22	2	61	61	1	0	2	1	99	91
Castel Bolognese	2	87	20	2	67	67	1	0	1	1	99	88
Castel San Pietro	2	86	21	2	64	64	1	0	2	1	99	88
Sant'Agata Bolognese	2	76	27	2	49	48	1	100	4	1	96	92
Sala Bolognese	2	82	24	2	58	57	1	0	2	1	98	90
Santa Maria Codifume	2	90	17	2	73	72	1	0	1	1	99	81
San Pietro in Casale N.	2	82	25	2	57	57	1	0	2	1	98	90
Zola Predosa	2	94	12	2	81	80	2	1	2	1	100	74

FERRARA

20 luglio - **ADULTI**: lo sfarfallamento degli adulti di secondo volo sta per terminare (98-99%). **UOVA**: prosegue l'ovideposizione di seconda generazione (82-87%). Con le temperature previste le uova deposte in questi giorni si sviluppano in circa 5-6 giorni. **LARVE**: prosegue la nascita delle larve di seconda generazione (58-68%). **PUPE**: l'incrisalidamento di prima generazione si è concluso.

CARPOCAPSA	UOVA			LARVE			PUPE			ADULTI		
	GEN	CUM	PRE	GEN	CUM	PRE	GEN	CUM	PRE	GEN	CUM	PRE
Bondeno	2	87	20	2	68	67	1	0	2	1	99	85
Casaglia	2	83	22	2	61	61	1	0	2	1	98	89
Cona	2	82	24	2	58	57	1	0	3	1	98	90
Copparo	2	82	24	2	59	58	1	0	2	1	98	90
Ospital Monacale	2	84	22	2	61	61	1	0	2	1	98	88
S. Bartolomeo in Bosco	2	87	20	2	67	67	1	0	2	1	99	86

RAVENNA

20 luglio - **ADULTI**: lo sfarfallamento degli adulti di secondo volo sta per terminare (97-99%). **UOVA**: prosegue l'ovideposizione di seconda generazione (77-85%). Con le temperature previste le uova deposte in questi giorni si sviluppano in circa 5-6 giorni. **LARVE**: prosegue la nascita delle larve di seconda generazione (52-64%). **PUPE**: l'incrisalidamento di prima generazione si è concluso.

CARPOCAPSA	UOVA			LARVE			PUPE			ADULTI		
	GEN	CUM	PRE	GEN	CUM	PRE	GEN	CUM	PRE	GEN	CUM	PRE
Alfonsine	2	78	26	2	52	52	1	0	2	1	98	93
Faenza	2	85	22	2	64	63	1	0	1	1	99	90
Massa Lombarda	2	83	23	2	61	60	1	0	2	1	98	90
S. Pietro In Trento	2	77	25	2	52	52	1	100	3	1	97	93
Savarna Nord	2	79	24	2	54	54	1	0	2	1	98	93

FORLÌ-CESENA

20 luglio - **ADULTI**: lo sfarfallamento degli adulti di secondo volo sta per terminare (96-99%). **UOVA**: prosegue l'ovideposizione di seconda generazione (69-88%). Con le temperature previste le uova deposte in questi giorni si sviluppano in circa 5-6 giorni. **LARVE**: prosegue la nascita delle larve di seconda generazione (40-69%). **PUPE**: l'incrisalidamento di prima generazione si è concluso.

CARPOCAPSA	UOVA			LARVE			PUPE			ADULTI		
	GEN	CUM	PRE	GEN	CUM	PRE	GEN	CUM	PRE	GEN	CUM	PRE
Bulgarnò	2	87	19	2	67	67	1	0	1	1	99	89
Calisese	2	82	23	2	59	58	1	0	2	1	98	92
Carpinello	2	88	19	2	69	69	1	0	1	1	99	87
Coriano	2	82	21	2	62	61	1	0	1	1	99	92
Frattra Terme	2	83	23	2	60	60	1	0	2	1	99	91
Martorano	2	88	18	2	69	69	1	0	1	1	99	87
Polenta	2	69	28	2	40	40	1	100	4	1	96	94
S. Martino in Strada	2	87	19	2	68	67	1	0	1	1	99	88
S. Martino in Villafranca	2	84	22	2	62	61	1	0	2	1	99	91
S. Paolo	2	47	26	2	22	22	1	99	14	1	86	85
Villagrappa	2	58	29	2	30	30	1	100	9	1	91	90

Cydia funebrana

BOLOGNA

20 luglio – **ADULTI**: il terzo volo è iniziato (2-14%) in tutte le zone eccetto la più fredda. **UOVA**: l'ovideposizione di terza generazione è iniziata (1-7%) in tutte le zone eccetto la più fredda. Con le temperature previste le uova deposte in questi giorni si sviluppano in circa 5 giorni. **LARVE**: la nascita delle larve di seconda generazione si è conclusa; inizia nella zona più calda la nascita delle larve di terza (2%). **PUPE**: prosegue l'incrisolidamento di seconda generazione (15-58%).

<i>CYDIA FUNEBRANA</i>	UOVA			LARVE			PUPE			ADULTI		
	GEN	CUM	PRE	GEN	CUM	PRE	GEN	CUM	PRE	GEN	CUM	PRE
Altedo	3	2	1	2	0	67	2	34	30	2	4	7
Bubano	3	2	1	2	0	67	2	34	30	2	4	7
Calderino	3	2	1	2	0	67	2	34	30	2	4	8
Castel Bolognese	3	2	1	2	0	66	2	35	31	2	4	7
Castel San Pietro	3	2	1	2	0	69	2	32	28	2	4	7
Sant'Agata Bolognese	2	0	1	2	100	85	2	15	14	1	0	12
Santa Maria Codifiume	3	1	0	2	0	75	2	25	23	2	2	9
San Pietro in Casale N.	3	3	2	2	0	60	2	41	35	2	6	8
Sala Bolognese	3	1	0	2	0	77	2	23	21	2	2	8
Zola Predosa	3	7	5	3	2	44	2	58	44	2	14	14

FERRARA

20 luglio – **ADULTI**: il terzo volo è iniziato (2-4%) in tutte le zone. **UOVA**: l'ovideposizione di terza generazione è iniziata (1-2%) nelle zone più calde. Con le temperature previste le uova deposte in questi giorni si sviluppano in circa 5 giorni. **LARVE**: la nascita delle larve di seconda generazione si è conclusa. **PUPE**: prosegue l'incrisalidamento di seconda generazione (25-35%).

CYDIA FUNEBRANA	UOVA			LARVE			PUPE			ADULTI		
	GEN	CUM	PRE	GEN	CUM	PRE	GEN	CUM	PRE	GEN	CUM	PRE
Bondeno	3	2	1	2	0	66	2	35	30	2	4	7
Casaglia	3	1	0	2	0	73	2	27	25	2	2	8
Cona	3	1	0	2	0	76	2	25	22	2	2	9
Copparo	3	2	1	2	0	72	2	29	26	2	3	9
Ospital Monacale	3	1	0	2	0	75	2	26	24	2	2	8
S. Bartolomeo in Bosco	3	2	1	2	0	72	2	28	25	2	3	8

RAVENNA

20 luglio – **ADULTI**: il terzo volo è iniziato (2-4%) in tutte le zone eccetto la più fredda. **UOVA**: l'ovideposizione di terza generazione è iniziata (1-2%) in tutte le zone eccetto la più fredda. Con le temperature previste le uova deposte in questi giorni si sviluppano in circa 5 giorni. **LARVE**: la nascita delle larve di seconda generazione si è conclusa. **PUPE**: prosegue in tutte le zone l'incrisalidamento di seconda generazione (21-33%).

CYDIA FUNEBRANA	UOVA			LARVE			PUPE			ADULTI		
	GEN	CUM	PRE	GEN	CUM	PRE	GEN	CUM	PRE	GEN	CUM	PRE
Alfonsine	3	2	1	2	0	74	2	26	24	2	3	11
Faenza	3	2	1	2	0	68	2	33	29	2	4	8
Massa Lombarda	3	2	1	2	0	72	2	29	26	2	3	8
S. Pietro In Trento	3	1	0	2	0	79	2	21	19	2	2	10
Savarna Nord	3	2	1	2	0	72	2	29	26	2	3	10

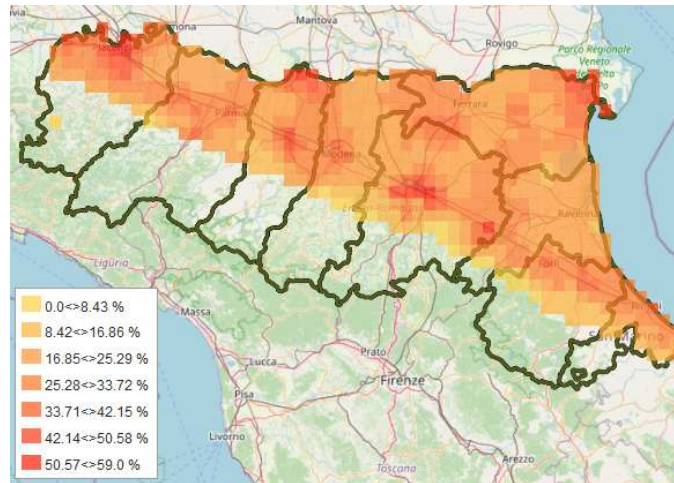
FORLÌ-CESENA

20 luglio – **ADULTI**: il terzo volo è iniziato (1-8%) in tutte le zone. **UOVA**: l’ovideposizione di terza generazione è iniziata (1-4%) nelle zone più calde. Con le temperature previste le uova deposte in questi giorni si sviluppano in circa 5 giorni. **LARVE**: nelle zone più calde è iniziata la nascita delle larve di terza generazione (1%). **PUPE**: prosegue l’incrisalidamento di seconda generazione (18-46%).

<i>CYDIA FUNEBRANA</i>	UOVA			LARVE			PUPE			ADULTI		
	GEN	CUM	PRE	GEN	CUM	PRE	GEN	CUM	PRE	GEN	CUM	PRE
Bulgarnò	3	1	1	2	100	82	2	18	16	2	1	14
Calisese	3	2	1	2	0	69	2	32	28	2	3	8
Carpinello	3	2	1	2	0	74	2	27	24	2	3	8
Coriano	3	2	1	2	0	67	2	34	30	2	4	9
Fratta Terme	3	2	1	2	0	67	2	34	29	2	4	8
Martorano	3	2	2	2	0	65	2	36	31	2	5	8
Polenta	3	2	2	2	0	64	2	37	32	2	5	8
S. Martino in Strada	3	3	2	2	0	59	2	42	35	2	6	9
S. Martino in Villafranca	3	3	2	2	0	60	2	41	35	2	6	8
S. Paolo	3	4	3	3	1	55	2	47	38	2	8	11
Villagrappa	3	4	3	3	1	56	2	46	38	2	8	10

Lobesia botrana

LOBESIA BOTRANA - PERCENTUALE CUMULATIVA PUPE II GEN.



BOLOGNA

20 luglio – **ADULTI**: lo sfarfallamento di terzo volo è iniziato (2-11%) in tutte le zone della provincia. **UOVA**: l’ovideposizione di seconda generazione è terminata o sta per terminare; nelle zone più calde è iniziata l’ovideposizione di terza generazione (1-4%) Con le temperature previste le uova deposte in questi giorni si sviluppano in circa 5 giorni. **LARVE**: prosegue la nascita delle larve di seconda generazione (88-99%). **PUPE**: l’incrisalidamento di seconda generazione prosegue in tutte le zone (17-43%).

LOBESIA BOTRANA	UOVA			LARVE			PUPE			ADULTI		
	GEN	CUM	PRE	GEN	CUM	PRE	GEN	CUM	PRE	GEN	CUM	PRE
Altedo	2	0	7	2	94	65	2	30	24	2	5	20
Bubano	2	0	6	2	95	65	2	30	25	2	6	20
Calderino	2	99	8	2	91	69	2	22	19	2	3	24
Castel Bolognese	3	1	6	2	95	64	2	31	25	2	6	19
Castel San Pietro	2	0	6	2	95	66	2	29	24	2	5	20
Sant'Agata Bolognese	2	97	9	2	88	72	2	17	15	2	2	25
Santa Maria Codifiume	2	99	8	2	91	69	2	23	19	2	3	23
San Pietro in Casale N.	3	3	6	2	97	60	2	36	29	2	8	19
Sala Bolognese	2	99	8	2	92	69	2	22	19	2	3	22
Zola Predosa	3	4	6	2	99	56	2	43	32	2	11	20

FERRARA

20 luglio – **ADULTI**: lo sfarfallamento di terzo volo è iniziato (3-6%) in tutte le zone della provincia. **UOVA**: l’ovideposizione di seconda generazione è terminata o sta per terminare; nella zona più calda è iniziata l’ovideposizione di terza generazione (1%) Con le temperature previste le uova deposte in questi giorni si sviluppano in circa 5 giorni. **LARVE**: prosegue la nascita delle larve di seconda generazione (91-95%). **PUPE**: l’incrisalidamento di seconda generazione prosegue (23-32%).

LOBESIA BOTRANA	UOVA			LARVE			PUPE			ADULTI		
	GEN	CUM	PRE	GEN	CUM	PRE	GEN	CUM	PRE	GEN	CUM	PRE
Bondeno	3	1	6	2	95	64	2	32	26	2	6	20
Casaglia	2	100	7	2	93	67	2	26	22	2	4	22
Cona	2	99	8	2	91	69	2	23	19	2	3	23
Copparo	2	99	8	2	91	67	2	24	20	2	4	24
Ospital Monacale	2	100	7	2	93	68	2	25	21	2	4	21
S. Bartolomeo in Bosco	2	100	7	2	93	67	2	25	21	2	4	22

RAVENNA

20 luglio – **ADULTI**: lo sfarfallamento di terzo volo è iniziato (2-5%) in tutte le zone della provincia. **UOVA**: l'ovideposizione di seconda generazione è terminata o sta per terminare. Con le temperature previste le uova deposte in questi giorni si sviluppano in circa 5 giorni. **LARVE**: prosegue la nascita delle larve di seconda generazione (89-94%). **PUPE**: l'incrisalidamento di seconda generazione prosegue (19-28%).

LOBESIA BOTRANA	UOVA			LARVE			PUPE			ADULTI		
	GEN	CUM	PRE	GEN	CUM	PRE	GEN	CUM	PRE	GEN	CUM	PRE
Alfonsine	2	97	9	2	89	70	2	19	16	2	2	27
Faenza	2	0	7	2	94	66	2	28	23	2	5	21
Massa Lombarda	2	0	7	2	94	66	2	28	23	2	5	21
S. Pietro In Trento	2	99	8	2	91	69	2	22	19	2	3	24
Savarna Nord	2	98	8	2	89	70	2	20	17	2	3	27

FORLÌ-CESENA

20 luglio – **ADULTI**: lo sfarfallamento di terzo volo è iniziato (1-7%) in tutte le zone della provincia. **UOVA**: l'ovideposizione di seconda generazione è terminata o sta per terminare; nelle zone più calde è iniziata l'ovideposizione di terza generazione (1-2%) Con le temperature previste le uova deposte in questi giorni si sviluppano in circa 5 giorni. **LARVE**: prosegue la nascita delle larve di seconda generazione (85-96%). **PUPE**: l'incrisalidamento di seconda generazione prosegue (15-35%).

LOBESIA BOTRANA	UOVA			LARVE			PUPE			ADULTI		
	GEN	CUM	PRE	GEN	CUM	PRE	GEN	CUM	PRE	GEN	CUM	PRE
Bulgarnò	2	0	6	2	94	64	2	30	24	2	6	22
Calisese	2	99	7	2	93	66	2	26	22	2	4	23
Carpinello	3	1	6	2	95	62	2	33	27	2	7	21
Coriano	2	99	7	2	91	68	2	23	20	2	3	24
Fratte Terme	2	100	7	2	93	66	2	27	22	2	4	23
Martorano	3	2	6	2	96	61	2	35	27	2	7	21
Polenta	2	95	10	2	85	71	2	15	13	2	1	31
S. Martino in Strada	3	1	6	2	95	63	2	32	26	2	6	21
S. Martino in Villafranca	2	100	7	2	93	67	2	26	22	2	4	22
S. Paolo	2	99	7	2	92	69	2	23	20	2	3	23
Villagrappa	2	0	6	2	94	65	2	29	24	2	5	21

