

SERVIZIO FITOSANITARIO
REGIONE EMILIA-ROMAGNA

Bollettino N° 2 - MODELLI PREVISIONALI INSETTI

Situazione fitosanitaria al 21 marzo 2024

I modelli fenologici MRV per gli insetti calcolano la percentuale di sviluppo di uova, larve, pupe e adulti di ciascuna generazione sulla base delle temperature orarie forniti da Idro-Meteo-Clima Arpae Emilia-Romagna. Nelle tabelle sono riportati i dati di elaborazione su una selezione di località suddivise per provincia. I valori in tabella e i valori rappresentati nella mappa regionale si riferiscono alla data riportata sul bollettino.

Come leggere i dati: **GEN**= generazione (Sv: generazione svernante; 1: prima generazione ecc.); **CUM**=percentuale cumulata di uova, larve, pupe e adulti che hanno raggiunto quel determinato stadio; **PRE**= percentuale di uova, larve, pupe e adulti che sono presenti in quel determinato stadio.

Per approfondimenti consultare: <https://agricoltura.regione.emilia-romagna.it/fitosanitario/temi/difesa-sostenibile-delle-produzioni/previsione>

MODELLI

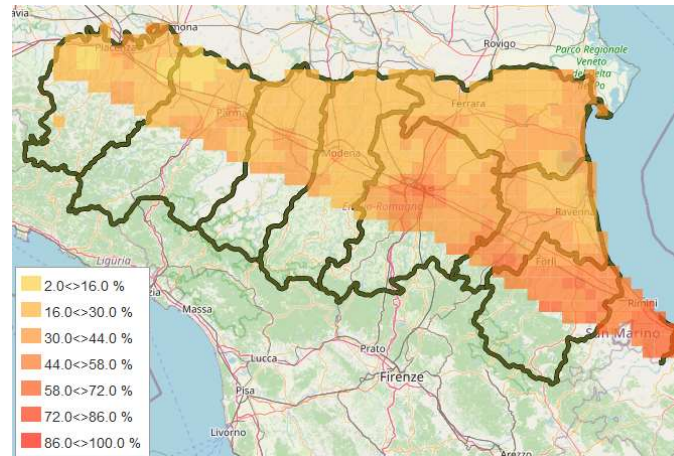
MRV *Cydia molesta*
MRV *Eulia*

TEMPERATURE MIN E MAX, 21.03 – 28.03

	gio 21	ven 22	sab 23	dom 24	lun 25	mar 26	mer 27	gio 28
BOLOGNA	 13 ° 21 °	 13 ° 21 °	 11 ° 21 °	 9 ° 15 °	 7 ° 16 °	 6 ° 17 °	 3 ° 15 °	 9 ° 16 °
FERRARA	 9 ° 21 °	 8 ° 21 °	 7 ° 21 °	 8 ° 16 °	 4 ° 17 °	 3 ° 17 °	 2 ° 16 °	 7 ° 17 °
RAVENNA	 9 ° 21 °	 10 ° 20 °	 7 ° 19 °	 9 ° 15 °	 6 ° 14 °	 6 ° 17 °	 4 ° 13 °	 9 ° 15 °
FORLÌ-CESENA	 5 ° 19 °	 6 ° 18 °	 8 ° 19 °	 6 ° 19 °	 11 ° 17 °	 10 ° 19 °	 10 ° 17 °	 9 ° 18 °

Cydia molesta

CYDIA MOLESTA - PERCENTUALE CUMULATIVA ADULTI SFARFALLATI



BOLOGNA

21 marzo - **ADULTI**: prosegue il primo volo (24-56%). **UOVA**: è iniziata l'ovideposizione (1%), al momento solo nelle zone più calde della provincia.

CYDIA MOLESTA	UOVA			LARVE			PUPE			ADULTI		
	GEN	CUM	PRE	GEN	CUM	PRE	GEN	CUM	PRE	GEN	CUM	PRE
Altedo	0	0	0	0	0	0	0	99	66	0	33	33
Bubano	0	0	0	0	0	0	0	99	62	0	37	37
Calderino	0	0	0	0	0	0	0	100	49	0	50	50
Castel Bolognese	1	1	1	0	0	0	0	99	54	0	45	45
Castel San Pietro	0	0	0	0	0	0	0	99	60	0	40	39
Sant'Agata Bolognese	0	0	0	0	0	1	0	99	75	0	24	24
Sala Bolognese	0	0	0	0	0	1	0	99	73	0	25	25
Santa Maria Codifiume	0	0	0	0	0	0	0	99	64	0	36	35
San Pietro in Casale N.	0	0	0	0	0	1	0	99	70	0	29	29
Zola Predosa	1	1	1	0	0	0	0	100	44	0	56	55

FERRARA

21 marzo - **ADULTI**: prosegue il primo volo (24-28%). **UOVA**: in base alle temperature previsionali le ovideposizioni potrebbero iniziare a partire dal 24 marzo nelle zone più calde.

CYDIA MOLESTA	UOVA			LARVE			PUPE			ADULTI		
	GEN	CUM	PRE	GEN	CUM	PRE	GEN	CUM	PRE	GEN	CUM	PRE
Casaglia	0	0	0	0	0	1	0	99	75	0	24	24
Cona	0	0	0	0	0	1	0	99	71	0	28	28
Copparo	0	0	0	0	0	1	0	99	73	0	26	26
Ospital Monacale	0	0	0	0	0	1	0	99	72	0	27	27
S. Bartolomeo in Bosco	0	0	0	0	0	1	0	99	72	0	27	27

RAVENNA

21 marzo - **ADULTI**: prosegue il primo volo (23-38%). **UOVA**: in base alle temperature previsionali le ovideposizioni potrebbero iniziare a partire dal 22 marzo nelle zone più calde.

CYDIA MOLESTA	UOVA			LARVE			PUPE			ADULTI		
	GEN	CUM	PRE	GEN	CUM	PRE	GEN	CUM	PRE	GEN	CUM	PRE
Alfonsine	0	0	0	0	0	1	0	99	76	0	23	23
Faenza	0	0	0	0	0	0	0	99	61	0	38	38
Massa Lombarda	0	0	0	0	0	0	0	99	64	0	36	35
S. Pietro In Trento	0	0	0	0	0	0	0	99	65	0	34	34
Savarna Nord	0	0	0	0	0	1	0	99	75	0	24	24

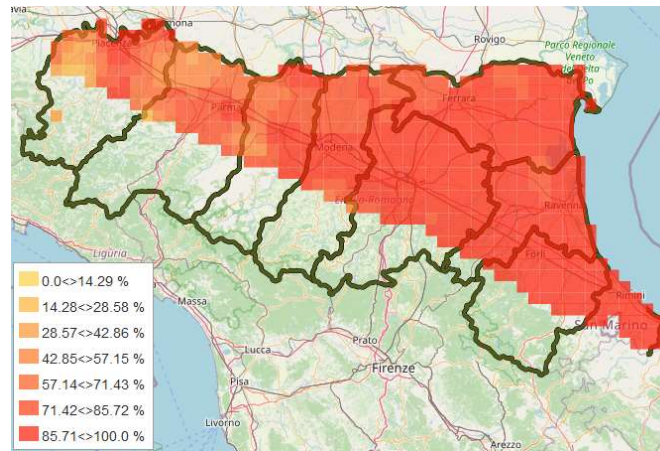
FORLÌ-CESENA

21 marzo - **ADULTI**: prosegue il primo volo (38-63%). **UOVA**: l'ovideposizione è iniziata (1-2%) in tutte le zone eccetto le più fredde.

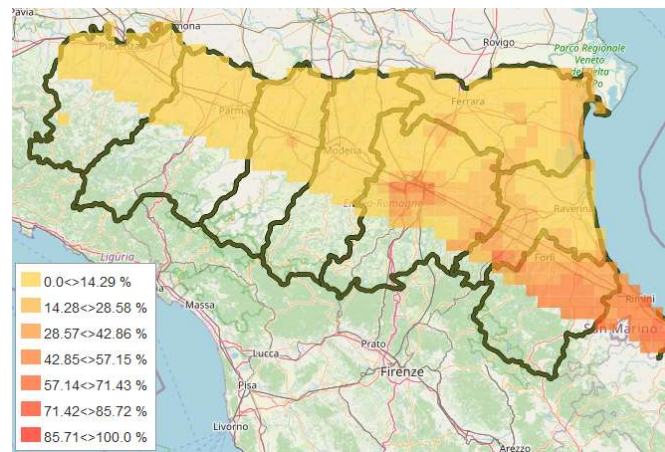
CYDIA MOLESTA	UOVA			LARVE			PUPE			ADULTI		
	GEN	CUM	PRE	GEN	CUM	PRE	GEN	CUM	PRE	GEN	CUM	PRE
Bulgarnò	0	0	0	0	0	0	0	100	48	0	52	51
Calisese	1	2	2	0	0	0	0	100	40	0	59	59
Carpinello	1	1	1	0	0	0	0	99	55	0	44	44
Coriano	1	1	1	0	0	0	0	100	37	0	63	62
Fratta Terme	1	2	2	0	0	0	0	100	44	0	56	55
Martorano	1	1	1	0	0	0	0	100	47	0	52	52
Polenta	1	1	1	0	0	0	0	100	45	0	55	55
S. Martino in Strada	1	2	2	0	0	0	0	99	49	0	51	51
S. Martino in Villafranca	0	0	0	0	0	0	0	99	62	0	38	37
S. Paolo	1	1	1	0	0	0	0	100	42	0	58	57
Villagrappa	1	1	1	0	0	0	0	99	56	0	43	43

EULIA *Argyrotaenia pulchellana*

EULIA - PERCENTUALE CUMULATIVA ADULTI SFARFALLATI



EULIA - PERCENTUALE CUMULATIVA UOVA



BOLOGNA

21 marzo - **ADULTI**: il primo volo ha raggiunto o sta per raggiungere il picco in tutte le zone della provincia. **UOVA**: l'ovideposizione prosegue (6-47%) in tutte le zone.

EULIA	UOVA			LARVE			PUPE			ADULTI		
	GEN	CUM	PRE	GEN	CUM	PRE	GEN	CUM	PRE	GEN	CUM	PRE
Altedo	1	15	15	0	0	0	0	0	4	0	96	96
Bubano	1	22	22	0	0	0	0	0	2	0	98	98
Calderino	1	36	36	0	0	0	0	0	0	0	100	99
Castel Bolognese	1	29	29	0	0	0	0	0	0	0	99	99
Castel San Pietro	1	25	25	0	0	0	0	0	1	0	99	99
Sant'Agata Bolognese	1	6	6	0	0	0	0	0	14	0	86	86
Sala Bolognese	1	9	9	0	0	0	0	0	10	0	91	90
Santa Maria Codifiume	1	16	16	0	0	0	0	0	4	0	96	96
San Pietro in Casale N.	1	11	10	0	0	0	0	0	7	0	93	93
Zola Predosa	1	47	47	0	0	0	0	0	0	0	100	99

FERRARA

21 marzo - **ADULTI**: il primo volo prosegue e si avvia a raggiungere il picco. **UOVA**: l'ovideposizione è iniziata (5-10%) in tutte le zone.

EULIA	UOVA			LARVE			PUPE			ADULTI		
	GEN	CUM	PRE	GEN	CUM	PRE	GEN	CUM	PRE	GEN	CUM	PRE
Casaglia	1	5	5	0	0	0	0	0	19	0	81	81
Cona	1	8	8	0	0	0	0	0	11	0	90	89
Copparo	1	5	5	0	0	0	0	0	17	0	83	83
Ospital Monacale	1	10	10	0	0	0	0	0	7	0	93	93
S. Bartolomeo in Bosco	1	9	9	0	0	0	0	0	10	0	90	90

RAVENNA

21 marzo - **ADULTI**: il primo volo sta per raggiungere il picco in tutte le zone della provincia. **UOVA**: l'ovideposizione prosegue (5-21%) in tutte le zone.

EULIA	UOVA			LARVE			PUPE			ADULTI		
	GEN	CUM	PRE	GEN	CUM	PRE	GEN	CUM	PRE	GEN	CUM	PRE
Alfonsine	1	5	5	0	0	0	0	0	20	0	80	80
Faenza	1	20	20	0	0	0	0	0	2	0	98	98
Massa Lombarda	1	21	21	0	0	0	0	0	2	0	98	98
S. Pietro In Trento	1	15	14	0	0	0	0	0	4	0	96	96
Savarna Nord	1	6	6	0	0	0	0	0	17	0	83	83

FORLÌ-CESENA

21 marzo - **ADULTI**: il primo volo ha raggiunto o sta per raggiungere il picco in tutte le zone della provincia. **UOVA**: prosegue l'ovideposizione (18-56%).

EULIA	UOVA			LARVE			PUPE			ADULTI		
	GEN	CUM	PRE	GEN	CUM	PRE	GEN	CUM	PRE	GEN	CUM	PRE
Bulgarnò	1	34	34	0	0	0	0	0	0	0	100	99
Calisese	1	47	47	0	0	0	0	0	0	0	100	99
Carpinello	1	25	25	0	0	0	0	0	1	0	99	99
Coriano	1	56	56	0	0	0	0	0	0	0	100	98
Fratta Terme	1	41	41	0	0	0	0	0	0	0	100	99
Martorano	1	35	35	0	0	0	0	0	0	0	100	99
Polenta	1	47	47	0	0	0	0	0	0	0	100	99
S. Martino in Strada	1	34	33	0	0	0	0	0	0	0	100	99
S. Martino in Villafranca	1	18	18	0	0	0	0	0	3	0	97	97
S. Paolo	1	45	44	0	0	0	0	0	0	0	100	99
Villagrappa	1	23	23	0	0	0	0	0	1	0	99	99