

SERVIZIO FITOSANITARIO  
REGIONE EMILIA-ROMAGNA

**Bollettino N° 14 - MODELLI PREVISIONALI INSETTI**

Situazione fitosanitaria al 13 giugno 2024

I modelli fenologici MRV per gli insetti calcolano la percentuale di sviluppo di uova, larve, pupe e adulti di ciascuna generazione sulla base delle temperature orarie forniti da Idro-Meteo-Clima Arpae Emilia-Romagna. Nelle tabelle sono riportati i dati di elaborazione su una selezione di località suddivise per provincia. I valori in tabella e i valori rappresentati nella mappa regionale si riferiscono alla data riportata sul bollettino.

**Come leggere i dati:** **GEN** = generazione (Sv: generazione svernante; 1: prima generazione ecc.); **CUM** = percentuale cumulata di uova, larve, pupe e adulti che hanno raggiunto quel determinato stadio; **PRE** = percentuale di uova, larve, pupe e adulti che sono presenti in quel determinato stadio.

**Per approfondimenti** consultare: <https://agricoltura.regione.emilia-romagna.it/fitosanitario/temi/difesa-sostenibile-delle-produzioni/previsione>

MODELLI

MRV *Cydia molesta*  
MRV *Anarsia lineatella*  
MRV *Eulia (Argyrotaenia pulchellana)*  
MRV *Carpocapsa (Cydia pomonella)*  
MRV *Cydia funebrana*  
MRV *Lobesia botrana*

BOLOGNA

FERRARA

RAVENNA

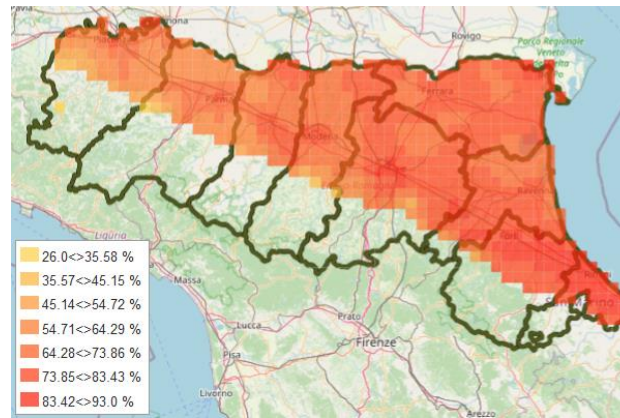
FORLÌ-CESENA

TEMPERATURE MIN E MAX, 13.06 – 20.06

gio 13	ven 14	sab 15	dom 16	lun 17	mar 18	mer 19	gio 20
 17 ° 27 °	 15 ° 29 °	 18 ° 32 °	 18 ° 29 °	 19 ° 32 °	 19 ° 24 °	 16 ° 28 °	 18 ° 29 °
 17 ° 25 °	 17 ° 26 °	 17 ° 30 °	 18 ° 28 °	 17 ° 31 °	 18 ° 26 °	 16 ° 28 °	 18 ° 29 °
 17 ° 25 °	 16 ° 26 °	 19 ° 26 °	 19 ° 28 °	 19 ° 28 °	 22 ° 25 °	 20 ° 28 °	 20 ° 27 °
 17 ° 26 °	 15 ° 26 °	 17 ° 30 °	 19 ° 30 °	 18 ° 31 °	 19 ° 28 °	 19 ° 26 °	 19 ° 31 °

# *Cydia molesta*

CYDIA MOLESTA - PERCENTUALE CUMULATIVA ADULTI SFARFALLATI 2° VOLO



## BOLOGNA

13 giugno – **ADULTI**: prosegue lo sfarfallamento di secondo volo (70-84%). **UOVA**: prosegue l’ovideposizione di seconda generazione (41-60%). Con le temperature previste le uova deposte in questi giorni schiudono in circa 4-5 giorni. **LARVE**: prosegue la nascita delle larve di seconda generazione (26-46%). **PUPE**: l’incrisalidamento di prima generazione si sta concludendo (89-99%).

CYDIA MOLESTA	UOVA			LARVE			PUPE			ADULTI		
	GEN	CUM	PRE	GEN	CUM	PRE	GEN	CUM	PRE	GEN	CUM	PRE
Altedo	2	44	16	2	28	38	1	90	19	1	71	27
Bubano	2	56	15	2	41	44	1	96	15	1	81	23
Calderino	2	41	16	2	26	36	1	89	20	1	70	27
Castel Bolognese	2	60	15	2	46	47	1	99	15	1	84	21
Castel San Pietro	2	54	15	2	38	43	1	95	16	1	79	24
Sant'Agata Bolognese	2	45	16	2	29	38	1	91	19	1	72	26
Sala Bolognese	2	43	16	2	27	37	1	90	19	1	71	27
Santa Maria Codifiume	2	49	16	2	34	41	1	93	17	1	76	25
San Pietro in Casale N.	2	48	16	2	33	40	1	93	18	1	75	25
Zola Predosa	2	50	16	2	34	41	1	93	17	1	76	25

## FERRARA

13 giugno – **ADULTI**: prosegue lo sfarfallamento di secondo volo (73-75%). **UOVA**: prosegue l’ovideposizione di seconda generazione (47-49%). Con le temperature previste le uova deposte in questi giorni schiudono in circa 4-5 giorni. **LARVE**: prosegue la nascita delle larve di seconda generazione (31-32%). **PUPE**: l’incrisalidamento di prima generazione si sta concludendo (91-93%).

CYDIA MOLESTA	UOVA			LARVE			PUPE			ADULTI		
	GEN	CUM	PRE	GEN	CUM	PRE	GEN	CUM	PRE	GEN	CUM	PRE
Bondeno	2	47	16	2	32	39	1	92	18	1	74	26
Casaglia	2	48	16	2	32	40	1	92	18	1	75	26
Cona	2	49	16	2	33	40	1	93	18	1	75	25
Copparo	2	49	16	2	33	40	1	93	18	1	75	25
Ospital Monacale	2	48	16	2	31	39	1	92	18	1	74	26
S. Bartolomeo in Bosco	2	46	16	2	30	38	1	91	18	1	73	26

## RAVENNA

13 giugno – **ADULTI**: prosegue lo sfarfallamento di secondo volo (70-81%). **UOVA**: prosegue l’ovideposizione di seconda generazione (42-56%). Con le temperature previste le uova deposte in questi giorni schiudono in circa 4-5 giorni. **LARVE**: prosegue la nascita delle larve di seconda generazione (26-42%). **PUPE**: l’incrisalidamento di prima generazione si sta concludendo (89-97%).

CYDIA MOLESTA	UOVA			LARVE			PUPE			ADULTI		
	GEN	CUM	PRE	GEN	CUM	PRE	GEN	CUM	PRE	GEN	CUM	PRE
Alfonsine	2	42	16	2	26	37	1	89	20	1	70	27
Faenza	2	56	15	2	42	45	1	97	16	1	81	23
Massa Lombarda	2	54	16	2	38	43	1	95	16	1	79	24
S. Pietro In Trento	2	52	16	2	36	42	1	94	16	1	78	24
Savarna Nord	2	43	16	2	27	37	1	89	19	1	70	27

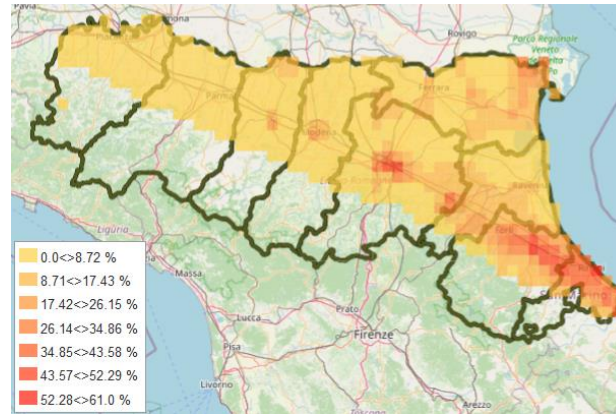
## FORLÌ-CESENA

13 giugno – **ADULTI**: prosegue lo sfarfallamento di secondo volo (79-91%). **UOVA**: prosegue l’ovideposizione di seconda generazione (54-70%). Con le temperature previste le uova deposte in questi giorni schiudono in circa 4-5 giorni. **LARVE**: prosegue la nascita delle larve di seconda generazione (39-58%). **PUPE**: l’incrisalidamento di prima generazione volge al termine (95-98%).

CYDIA MOLESTA	UOVA			LARVE			PUPE			ADULTI		
	GEN	CUM	PRE	GEN	CUM	PRE	GEN	CUM	PRE	GEN	CUM	PRE
Bulgarnò	2	66	13	2	53	50	2	3	16	1	88	18
Calisese	2	70	12	2	58	51	2	7	16	1	91	17
Carpinello	2	61	14	2	47	47	1	0	15	1	85	21
Coriano	2	65	13	2	52	50	2	2	15	1	87	19
Frattra Terme	2	63	14	2	50	49	2	1	15	1	86	20
Martorano	2	68	12	2	56	51	2	5	16	1	89	18
Polenta	2	54	15	2	39	43	1	95	16	1	79	23
S. Martino in Strada	2	64	14	2	50	49	2	2	15	1	87	20
S. Martino in Villafranca	2	56	15	2	41	44	1	97	16	1	81	23
S. Paolo	2	66	13	2	53	50	2	3	15	1	88	19
Villagrappa	2	59	15	2	44	46	1	98	16	1	83	22

# *Anarsia lineatella*

*ANARSIA LINEATELLA* - PERCENTUALE CUMULATIVA PUPE 1° GEN.



## BOLOGNA

13 giugno - **ADULTI**: la presenza degli adulti di primo volo è terminata in tutte le zone; con le temperature previste lo sfarfallamento di secondo volo potrebbe iniziare dal 16 giugno. **UOVA**: l'ovideposizione è terminata in tutte le zone. **LARVE**: la nascita delle larve di prima generazione è terminata o sta per terminare, la presenza ha superato il picco. **PUPE**: l'incrisalidamento è iniziato (2-23%) in tutte le zone della provincia.

ANARSIA LINEATELLA	UOVA			LARVE			PUPE			ADULTI		
	GEN	CUM	PRE	GEN	CUM	PRE	GEN	CUM	PRE	GEN	CUM	PRE
Altedo	1	0	0	1	99	95	1	4	4	0	0	0
Bubano	1	0	0	1	0	83	1	17	17	0	0	0
Calderino	1	0	2	1	98	97	1	2	2	0	0	0
Castel Bolognese	1	0	0	1	0	77	1	23	23	0	0	0
Castel San Pietro	1	0	0	1	100	87	1	13	13	0	0	0
Sant'Agata Bolognese	1	0	0	1	99	95	1	5	5	0	0	0
Santa Maria Codifiume	1	0	0	1	99	95	1	4	4	0	0	0
San Pietro in Casale N.	1	0	0	1	100	91	1	9	9	0	0	0
Sala Bolognese	1	0	0	1	100	92	1	8	8	0	0	0
Zola Predosa	1	0	0	1	100	93	1	7	7	0	0	0

## FERRARA

13 giugno - **ADULTI**: la presenza degli adulti di primo volo è terminata in tutte le zone. **UOVA**: l'ovideposizione è terminata in tutte le zone. **LARVE**: la nascita delle larve di prima generazione è terminata, la presenza ha superato il picco. **PUPE**: l'incrisalidamento è iniziato (6-8%) in tutte le zone della provincia.

ANARSIA LINEATELLA	UOVA			LARVE			PUPE			ADULTI		
	GEN	CUM	PRE	GEN	CUM	PRE	GEN	CUM	PRE	GEN	CUM	PRE
Bondeno	1	0	0	1	100	94	1	6	6	0	0	0
Casaglia	1	0	0	1	100	93	1	6	6	0	0	0
Cona	1	0	0	1	100	92	1	8	8	0	0	0
Copparo	1	0	0	1	100	92	1	8	7	0	0	0
Ospital Monacale	1	0	0	1	100	93	1	7	7	0	0	0
S. Bartolomeo in Bosco	1	0	0	1	100	94	1	6	6	0	0	0

## RAVENNA

13 giugno - **ADULTI**: la presenza degli adulti di primo volo è terminata in tutte le zone; con le temperature previste lo sfarfallamento di secondo volo potrebbe iniziare dal 17 giugno. **UOVA**: l'ovideposizione è terminata in tutte le zone. **LARVE**: la nascita delle larve di prima generazione è terminata o sta per terminare, la presenza ha superato il picco. **PUPE**: l'incrisalidamento è iniziato (3-18%) in tutte le zone della provincia.

ANARSIA LINEATELLA	UOVA			LARVE			PUPE			ADULTI		
	GEN	CUM	PRE	GEN	CUM	PRE	GEN	CUM	PRE	GEN	CUM	PRE
Alfonsine	1	0	1	1	99	96	1	3	3	0	0	0
Faenza	1	0	0	1	0	82	1	18	17	0	0	0
Massa Lombarda	1	0	0	1	100	87	1	13	13	0	0	0
S. Pietro in Trento	1	0	0	1	100	89	1	11	11	0	0	0
Savarna Nord	1	0	1	1	99	96	1	3	3	0	0	0

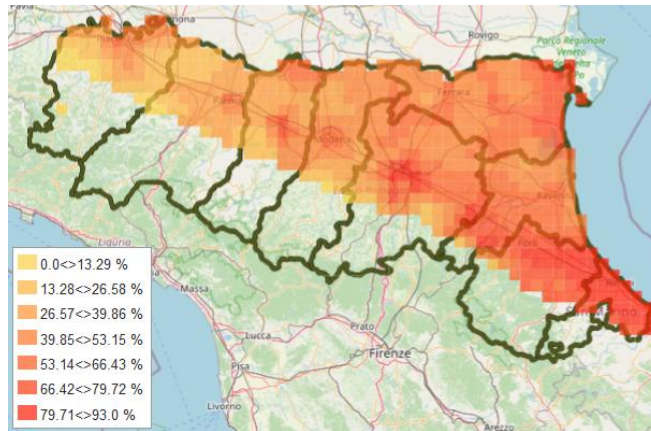
## FORLÌ - CESENA

13 giugno - **ADULTI**: è iniziato lo sfarfallamento degli adulti di secondo volo (1-3%), al momento solo nelle zone più calde. **UOVA**: l'ovideposizione è terminata in tutte le zone. **LARVE**: la nascita delle larve di prima generazione è terminata, la presenza ha superato il picco. **PUPE**: prosegue l'incrisalidamento (17-49%).

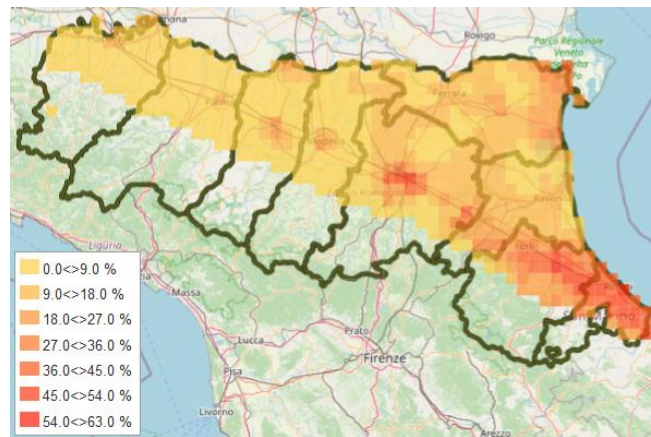
ANARSIA LINEATELLA	UOVA			LARVE			PUPE			ADULTI		
	GEN	CUM	PRE	GEN	CUM	PRE	GEN	CUM	PRE	GEN	CUM	PRE
Bulgarnò	1	0	0	1	0	63	1	37	36	1	1	1
Calisese	1	0	0	1	0	51	1	49	47	1	3	3
Carpinello	1	0	0	1	0	73	1	27	26	0	0	0
Coriano	1	0	0	1	0	68	1	33	32	0	0	0
Frattra Terme	1	0	0	1	0	69	1	31	30	0	0	0
Martorano	1	0	0	1	0	57	1	44	42	1	2	2
Polenta	1	0	0	1	100	88	1	12	12	0	0	0
S. Martino in Strada	1	0	0	1	0	67	1	33	32	0	0	0
S. Martino in Villafranca	1	0	0	1	0	83	1	17	17	0	0	0
S. Paolo	1	0	0	1	0	64	1	36	35	0	0	0
Villagrappa	1	0	0	1	0	79	1	21	21	0	0	0

# EULIA *Argyrotaenia pulchellana*

EULIA - PERCENTUALE CUMULATIVA UOVA 2° GEN.



EULIA - PERCENTUALE CUMULATIVA LARVE 2° GEN.





## BOLOGNA

13 giugno - **ADULTI**: prosegue il secondo volo (81-95%). **UOVA**: prosegue l'ovideposizione di seconda generazione (44-74%). Con le temperature previste le uova deposte in questi giorni schiudono in circa 8 giorni. **LARVE**: prosegue la nascita delle larve di seconda generazione (7-27%), che interessa ora tutte le zone. **PUPE**: l'incrisalidamento è terminato o sta per terminare.

EULIA	UOVA			LARVE			PUPE			ADULTI		
	GEN	CUM	PRE	GEN	CUM	PRE	GEN	CUM	PRE	GEN	CUM	PRE
Altedo	2	48	39	2	9	10	1	99	16	1	83	63
Bubano	2	67	47	2	20	20	1	100	7	1	93	53
Calderino	2	50	40	2	10	11	1	99	15	1	84	61
Castel Bolognese	2	74	47	2	27	28	1	100	5	1	95	47
Castel San Pietro	2	64	46	2	19	19	1	100	8	1	92	56
Sant'Agata Bolognese	2	46	38	2	8	9	1	99	17	1	82	63
Sala Bolognese	2	44	37	2	7	8	1	99	18	1	81	64
Santa Maria Codifiume	2	58	44	2	14	14	1	99	11	1	89	60
San Pietro in Casale N.	2	55	43	2	12	12	1	99	12	1	87	61
Zola Predosa	2	63	45	2	18	18	1	100	9	1	91	56

## FERRARA

13 giugno - **ADULTI**: prosegue il secondo volo (83-87%). **UOVA**: prosegue l'ovideposizione di seconda generazione (48-54%). Con le temperature previste le uova deposte in questi giorni schiudono in circa 8 giorni. **LARVE**: prosegue la nascita delle larve di seconda generazione (8-11%). **PUPE**: l'incrisalidamento sta per terminare.

EULIA	UOVA			LARVE			PUPE			ADULTI		
	GEN	CUM	PRE	GEN	CUM	PRE	GEN	CUM	PRE	GEN	CUM	PRE
Bondeno	2	49	40	2	9	10	1	99	15	1	84	63
Casaglia	2	50	41	2	9	10	1	99	14	1	85	63
Cona	2	53	42	2	11	12	1	99	13	1	86	62
Copparo	2	54	43	2	11	12	1	99	12	1	87	62
Ospital Monacale	2	49	40	2	9	10	1	99	15	1	84	62
S. Bartolomeo in Bosco	2	48	39	2	8	9	1	99	16	1	83	63

## RAVENNA

13 giugno - **ADULTI**: prosegue il secondo volo (81-93%). **UOVA**: prosegue l'ovideposizione di seconda generazione (44-68%). Con le temperature previste le uova deposte in questi giorni schiudono in circa 8 giorni. **LARVE**: prosegue la nascita delle larve di seconda generazione (7-21%). **PUPE**: l'incrisalidamento è terminato o sta per terminare.

EULIA	UOVA			LARVE			PUPE			ADULTI		
	GEN	CUM	PRE	GEN	CUM	PRE	GEN	CUM	PRE	GEN	CUM	PRE
Alfonsine	2	44	37	2	7	8	1	99	18	1	81	64
Faenza	2	68	47	2	21	21	1	100	6	1	93	53
Massa Lombarda	2	63	46	2	18	18	1	100	8	1	91	57
S. Pietro In Trento	2	60	45	2	15	15	1	100	10	1	90	59
Savarna Nord	2	45	37	2	7	8	1	99	17	1	82	64

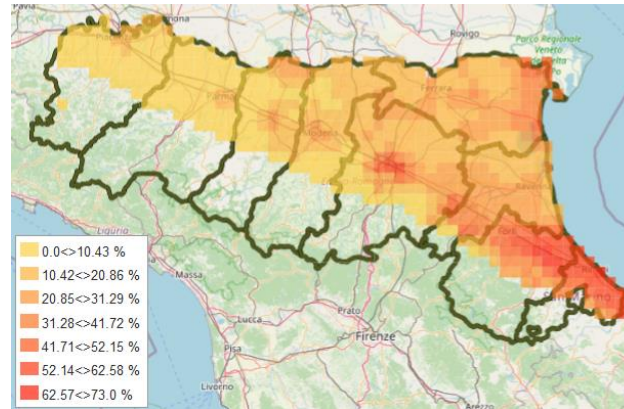
## FORLÌ-CESENA

13 giugno - **ADULTI**: prosegue il secondo volo (93-99%). **UOVA**: prosegue l'ovideposizione di seconda generazione (68-90%). Con le temperature previste le uova deposte in questi giorni schiudono in circa 8 giorni. **LARVE**: prosegue la nascita delle larve di seconda generazione (21-54%). **PUPE**: l'incrisalidamento è terminato.

EULIA	UOVA			LARVE			PUPE			ADULTI		
	GEN	CUM	PRE	GEN	CUM	PRE	GEN	CUM	PRE	GEN	CUM	PRE
Bulgarnò	2	86	42	2	44	44	1	0	2	1	98	32
Calisese	2	90	36	2	54	54	1	0	1	1	99	25
Carpinello	2	77	46	2	31	31	1	100	4	1	96	44
Coriano	2	86	40	2	46	46	1	0	2	1	98	31
Fratte Terme	2	81	44	2	37	37	1	100	3	1	97	38
Martorano	2	87	41	2	46	46	1	0	2	1	98	31
Polenta	2	70	46	2	24	24	1	100	6	1	94	51
S. Martino in Strada	2	81	44	2	37	37	1	100	3	1	97	39
S. Martino in Villafranca	2	68	47	2	21	21	1	100	6	1	93	54
S. Paolo	2	84	42	2	42	41	1	0	2	1	98	35
Villagrappa	2	73	47	2	26	26	1	100	5	1	95	49

# CARPOCAPSA *Cydia pomonella*

CYDIA POMONELLA - PERCENTUALE CUMULATIVA PUPE 1° GEN.



## BOLOGNA

13 giugno - **LARVE**: la nascita delle larve è terminata. **PUPE**: prosegue l'incrisalidamento (12-39%), che interessa ora tutte le zone. **ADULTI**: con le temperature previste lo sfarfallamento di secondo volo potrebbe iniziare a partire dal 14 giugno nelle zone più calde.

CARPOCAPSA	UOVA			LARVE			PUPE			ADULTI		
	GEN	CUM	PRE	GEN	CUM	PRE	GEN	CUM	PRE	GEN	CUM	PRE
Altedo	1	100	0	1	100	84	1	16	16	0	0	0
Bubano	1	0	0	1	100	69	1	31	31	0	0	0
Calderino	1	100	0	1	100	88	1	12	12	0	0	0
Castel Bolognese	1	0	0	1	100	61	1	39	38	0	0	0
Castel San Pietro	1	100	0	1	100	74	1	27	26	0	0	0
Sant'Agata Bolognese	1	100	0	1	100	85	1	15	15	0	0	0
Sala Bolognese	1	100	0	1	100	86	1	14	14	0	0	1
Santa Maria Codifiume	1	100	0	1	100	76	1	24	24	0	0	0
San Pietro in Casale N.	1	100	0	1	100	80	1	20	20	0	0	0
Zola Predosa	1	100	0	1	100	79	1	21	21	0	0	0

## FERRARA

13 giugno - **LARVE**: la nascita delle larve è terminata. **PUPE**: prosegue l'incrisalidamento (17-21%). **ADULTI**: con le temperature previste lo sfarfallamento di secondo volo potrebbe iniziare a partire dal 17 giugno nelle zone più calde.

CARPOCAPSA	UOVA			LARVE			PUPE			ADULTI		
	GEN	CUM	PRE	GEN	CUM	PRE	GEN	CUM	PRE	GEN	CUM	PRE
Bondeno	1	100	0	1	100	83	1	17	17	0	0	0
Casaglia	1	100	0	1	100	81	1	19	18	0	0	0
Cona	1	100	0	1	100	79	1	21	21	0	0	0
Copparo	1	100	0	1	100	80	1	20	20	0	0	0
Ospital Monacale	1	100	0	1	100	81	1	19	18	0	0	0
S. Bartolomeo in Bosco	1	100	0	1	100	83	1	17	17	0	0	0

## RAVENNA

13 giugno - **LARVE**: la nascita delle larve è terminata. **PUPE**: prosegue l'incrisalidamento (14-34%), che interessa ora tutte le zone. **ADULTI**: con le temperature previste lo sfarfallamento di secondo volo potrebbe iniziare a partire dal 15 giugno nelle zone più calde.

CARPOCAPSA	UOVA			LARVE			PUPE			ADULTI		
	GEN	CUM	PRE	GEN	CUM	PRE	GEN	CUM	PRE	GEN	CUM	PRE
Alfonsine	1	100	0	1	100	86	1	14	14	0	0	1
Faenza	1	0	0	1	100	66	1	34	33	0	0	0
Massa Lombarda	1	100	0	1	100	73	1	27	27	0	0	0
S. Pietro In Trento	1	100	0	1	100	71	1	29	28	0	0	0
Savarna Nord	1	100	0	1	100	85	1	15	15	0	0	0

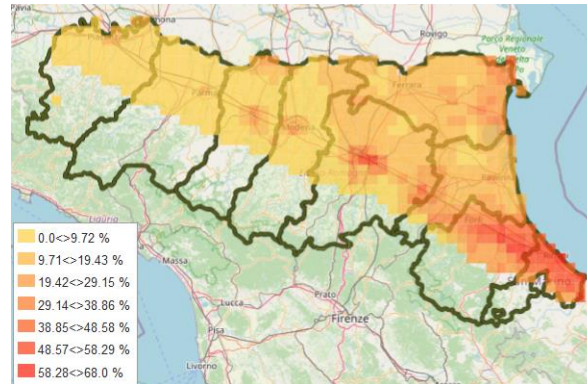
## FORLÌ-CESENA

13 giugno - **LARVE**: la nascita delle larve è terminata. **PUPE**: prosegue l'incrisalidamento (32-65%). **ADULTI**: lo sfarfallamento di secondo volo è iniziato (2-6%) in tutte le zone eccetto le più fredde.

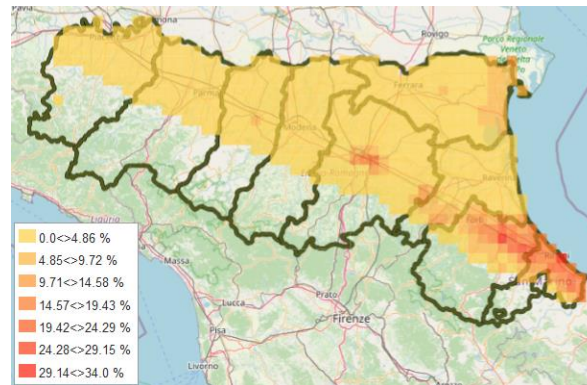
CARPOCAPSA	UOVA			LARVE			PUPE			ADULTI		
	GEN	CUM	PRE	GEN	CUM	PRE	GEN	CUM	PRE	GEN	CUM	PRE
Bulgarnò	1	0	0	1	100	40	1	60	56	1	4	4
Calisese	1	0	0	1	100	35	1	65	59	1	6	6
Carpinello	1	0	0	1	100	53	1	47	45	1	2	2
Coriano	1	0	0	1	100	44	1	56	53	1	3	3
Frattra Terme	1	0	0	1	100	50	1	50	48	1	2	2
Martorano	1	0	0	1	100	38	1	62	57	1	4	4
Polenta	1	0	0	1	100	68	1	32	32	0	0	0
S. Martino in Strada	1	0	0	1	100	49	1	51	49	1	2	2
S. Martino in Villafranca	1	0	0	1	100	65	1	35	34	0	0	0
S. Paolo	1	0	0	1	100	48	1	52	50	1	2	2
Villagrappa	1	0	0	1	100	61	1	39	38	0	0	0

# *Cydia funebrana*

*CYDIA FUNEBRANA* - PERCENTUALE CUMULATIVA UOVA 2° GEN.



*CYDIA FUNEBRANA* - PERCENTUALE CUMULATIVA LARVE 2° GEN.



## BOLOGNA

13 giugno - **ADULTI**: prosegue il secondo volo (24-60%). **UOVA**: prosegue l'ovideposizione di seconda generazione (8-31%), che interessa ora tutte le zone. Con le temperature previste le uova deposte in questi giorni schiudono in circa 5-6 giorni. **LARVE**: la nascita delle larve di seconda generazione (1-7%) è iniziata in tutte le zone eccetto le più fredde. **PUPE**: prosegue l'incrisolidamento (88-98%).

<i>CYDIA FUNEBRANA</i>	UOVA			LARVE			PUPE			ADULTI		
	GEN	CUM	PRE	GEN	CUM	PRE	GEN	CUM	PRE	GEN	CUM	PRE
Altedo	2	11	10	2	1	11	1	91	61	1	30	30
Bubano	2	24	19	2	4	8	1	96	45	1	51	51
Calderino	2	8	7	1	0	13	1	88	65	1	24	23
Castel Bolognese	2	31	24	2	7	9	1	98	38	1	60	59
Castel San Pietro	2	20	16	2	3	8	1	95	50	1	45	45
Sant'Agata Bolognese	2	10	8	2	1	11	1	90	63	1	27	27
Santa Maria Codifiume	2	9	8	1	0	13	1	88	63	1	25	25
San Pietro in Casale N.	2	18	15	2	3	8	1	94	53	1	41	41
Sala Bolognese	2	14	12	2	2	9	1	93	58	1	35	35
Zola Predosa	2	16	14	2	2	9	1	94	55	1	39	39

## FERRARA

13 giugno - **ADULTI**: prosegue il secondo volo (31-36%). **UOVA**: l'ovideposizione di seconda generazione è iniziata (11-14%), in tutte le zone. Con le temperature previste le uova deposte in questi giorni schiudono in circa 5-6 giorni. **LARVE**: la nascita delle larve di seconda generazione (1-7%) è iniziata in tutte le zone eccetto la più fredda. **PUPE**: prosegue l'incrisolidamento (88-98%).

<i>CYDIA FUNEBRANA</i>	UOVA			LARVE			PUPE			ADULTI		
	GEN	CUM	PRE	GEN	CUM	PRE	GEN	CUM	PRE	GEN	CUM	PRE
Bondeno	2	11	10	2	1	10	1	91	60	1	31	31
Casaglia	2	12	11	2	1	10	1	92	60	1	32	32
Cona	2	14	12	2	2	9	1	93	57	1	36	35
Copparo	2	13	12	2	2	9	1	93	58	1	35	35
Ospital Monacale	2	11	10	2	1	10	1	91	60	1	31	31
S. Bartolomeo in Bosco	1	0	0	1	100	98	1	2	2	1	30	30

## RAVENNA

13 giugno - **ADULTI**: prosegue il secondo volo (26-53%). **UOVA**: l'ovideposizione di seconda generazione prosegue (9-26%), in tutte le zone. Con le temperature previste le uova deposte in questi giorni schiudono in circa 5-6 giorni. **LARVE**: la nascita delle larve di seconda generazione (1-5%) è iniziata in tutte le zone eccetto la più fredda. **PUPE**: prosegue l'incrisalidamento (89-97%).

CYDIA FUNEBRANA	UOVA			LARVE			PUPE			ADULTI		
	GEN	CUM	PRE	GEN	CUM	PRE	GEN	CUM	PRE	GEN	CUM	PRE
Alfonsine	2	9	8	1	0	12	1	89	63	1	26	26
Faenza	2	26	21	2	5	8	1	97	44	1	53	53
Massa Lombarda	2	20	16	2	3	8	1	95	50	1	45	45
S. Pietro In Trento	2	20	16	2	3	8	1	95	50	1	45	45
Savarna Nord	2	10	8	2	1	11	1	90	62	1	27	27

## FORLÌ - CESENA

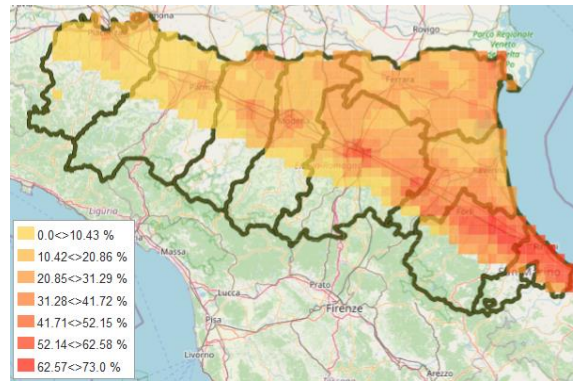
13 giugno - **ADULTI**: prosegue il secondo volo (53-84%). **UOVA**: prosegue l'ovideposizione di seconda generazione (25-59%). Con le temperature previste le uova deposte in questi giorni schiudono in circa 5-6 giorni. **LARVE**: la nascita delle larve di seconda generazione (5-24%) è iniziata in tutte le zone. **PUPE**: l'incrisalidamento volge al termine (97-100%).

CYDIA FUNEBRANA	UOVA			LARVE			PUPE			ADULTI		
	GEN	CUM	PRE	GEN	CUM	PRE	GEN	CUM	PRE	GEN	CUM	PRE
Bulgarnò	2	52	33	2	19	19	1	99	20	1	79	79
Calisese	2	59	35	2	24	24	1	100	16	1	84	84
Carpinello	2	38	28	2	10	12	1	98	31	1	67	67
Coriano	2	49	32	2	17	17	1	99	22	1	77	77
Fratte Terme	2	45	31	2	14	15	1	99	26	1	73	73
Martorano	2	54	34	2	21	21	1	100	18	1	81	81
Polenta	2	27	21	2	5	9	1	97	43	1	54	54
S. Martino in Strada	2	43	30	2	13	14	1	99	27	1	72	72
S. Martino in Villafranca	2	25	20	2	5	8	1	97	43	1	53	53
S. Paolo	2	45	31	2	14	15	1	99	25	1	74	74
Villagrappa	2	31	24	2	7	9	1	98	38	1	60	59

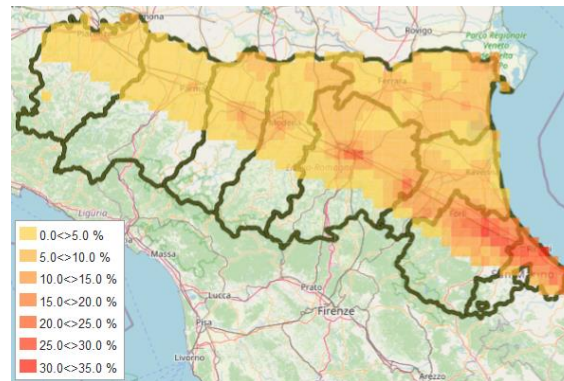


# *Lobesia botrana*

*LOBESIA BOTRANA* - PERCENTUALE CUMULATIVA ADULTI SFARFALLATI 2° VOLO



*LOBESIA BOTRANA* - PERCENTUALE CUMULATIVA UOVA 2° GEN.



## BOLOGNA

13 giugno - **ADULTI**: prosegue il secondo volo (13-45%). **UOVA**: l'ovideposizione di seconda generazione prosegue (3-15%) in tutte le zone. Con le temperature previste le uova deposte in questi giorni schiudono in circa 5-6 giorni. **LARVE**: la nascita delle larve di seconda generazione è iniziata (1-3%) in tutte le zone eccetto la più fredda. **PUPE**: l'incrisalidamento prosegue (67-88%).

<i>LOBESIA BOTRANA</i>	UOVA			LARVE			PUPE			ADULTI		
	GEN	CUM	PRE	GEN	CUM	PRE	GEN	CUM	PRE	GEN	CUM	PRE
Altedo	2	5	4	2	1	28	1	73	54	1	20	20
Bubano	2	11	8	2	3	18	1	84	47	1	37	37
Calderino	2	3	2	1	0	34	1	67	54	1	13	14
Castel Bolognese	2	15	11	2	4	16	1	88	43	1	45	44
Castel San Pietro	2	10	8	2	2	20	1	83	48	1	35	34
Sant'Agata Bolognese	2	6	4	2	1	27	1	74	53	1	21	22
Santa Maria Codifiume	2	4	3	2	1	31	1	70	53	1	17	17
San Pietro in Casale N.	2	8	6	2	2	23	1	79	52	1	27	28
Sala Bolognese	2	7	6	2	2	23	1	78	52	1	26	27
Zola Predosa	2	7	5	2	2	24	1	77	52	1	25	25

## FERRARA

13 giugno - **ADULTI**: prosegue il secondo volo (18-22%). **UOVA**: l'ovideposizione di seconda generazione prosegue (5-6%) in tutte le zone. Con le temperature previste le uova deposte in questi giorni schiudono in circa 5-6 giorni. **LARVE**: la nascita delle larve di seconda generazione è iniziata (1%) in tutte le zone. **PUPE**: l'incrisalidamento prosegue (72-75%).

<i>LOBESIA BOTRANA</i>	UOVA			LARVE			PUPE			ADULTI		
	GEN	CUM	PRE	GEN	CUM	PRE	GEN	CUM	PRE	GEN	CUM	PRE
Bondeno	2	5	4	2	1	29	1	72	53	1	18	19
Casaglia	2	5	4	2	1	28	1	73	53	1	20	20
Cona	2	6	4	2	1	26	1	75	53	1	22	23
Copparo	2	6	4	2	1	27	1	74	53	1	22	22
Ospital Monacale	2	6	4	2	1	27	1	74	53	1	21	21
S. Bartolomeo in Bosco	2	5	4	2	1	29	1	72	53	1	19	19

## RAVENNA

13 giugno - **ADULTI**: prosegue il secondo volo (15-39%). **UOVA**: l'ovideposizione di seconda generazione prosegue (4-12%) in tutte le zone. Con le temperature previste le uova deposte in questi giorni schiudono in circa 5-6 giorni. **LARVE**: la nascita delle larve di seconda generazione è iniziata (2-3%) in tutte le zone eccetto le più fredde. **PUPE**: l'incrisalidamento prosegue (67-85%).

LOBESIA BOTRANA	UOVA			LARVE			PUPE			ADULTI		
	GEN	CUM	PRE	GEN	CUM	PRE	GEN	CUM	PRE	GEN	CUM	PRE
Alfonsine	2	4	3	1	0	34	1	67	53	1	15	16
Faenza	2	12	9	2	3	18	1	85	46	1	39	39
Massa Lombarda	2	9	7	2	2	21	1	82	50	1	32	32
S. Pietro In Trento	2	10	8	2	3	19	1	83	48	1	35	35
Savarna Nord	2	4	3	1	0	33	1	68	53	1	15	16

## FORLÌ - CESENA

13 giugno - **ADULTI**: prosegue il secondo volo (38-66%). **UOVA**: l'ovideposizione di seconda generazione prosegue (12-28%) in tutte le zone. Con le temperature previste le uova deposte in questi giorni schiudono in circa 5-6 giorni. **LARVE**: la nascita delle larve di seconda generazione è iniziata (3-10%) in tutte le zone. **PUPE**: l'incrisalidamento prosegue (85-95%).

LOBESIA BOTRANA	UOVA			LARVE			PUPE			ADULTI		
	GEN	CUM	PRE	GEN	CUM	PRE	GEN	CUM	PRE	GEN	CUM	PRE
Bulgarnò	2	23	15	2	8	15	1	93	34	1	59	56
Calisese	2	28	18	2	10	16	1	95	29	1	66	62
Carpinello	2	18	12	2	5	15	1	90	40	1	50	49
Coriano	2	20	14	2	6	15	1	91	37	1	54	52
Fratta Terme	2	20	14	2	6	15	1	91	37	1	54	53
Martorano	2	27	17	2	10	16	1	94	30	1	64	61
Polenta	2	12	9	2	3	18	1	85	47	1	38	38
S. Martino in Strada	2	20	14	2	6	15	1	91	37	1	55	53
S. Martino in Villafranca	2	12	9	2	3	17	1	86	46	1	40	40
S. Paolo	2	21	14	2	7	15	1	92	36	1	56	54
Villagrappa	2	14	10	2	4	17	1	87	44	1	43	42