

SERVIZIO FITOSANITARIO  
REGIONE EMILIA-ROMAGNA

**Bollettino N° 15 - MODELLI PREVISIONALI INSETTI**

Situazione fitosanitaria al 20 giugno 2024

I modelli fenologici MRV per gli insetti calcolano la percentuale di sviluppo di uova, larve, pupe e adulti di ciascuna generazione sulla base delle temperature orarie forniti da Idro-Meteo-Clima Arpae Emilia-Romagna. Nelle tabelle sono riportati i dati di elaborazione su una selezione di località suddivise per provincia. I valori in tabella e i valori rappresentati nella mappa regionale si riferiscono alla data riportata sul bollettino.

**Come leggere i dati:** **GEN** = generazione (Sv: generazione svernante; 1: prima generazione ecc.); **CUM** = percentuale cumulata di uova, larve, pupe e adulti che hanno raggiunto quel determinato stadio; **PRE** = percentuale di uova, larve, pupe e adulti che sono presenti in quel determinato stadio.

**Per approfondimenti** consultare: <https://agricoltura.regione.emilia-romagna.it/fitosanitario/temi/difesa-sostenibile-delle-produzioni/previsione>

MODELLI

MRV *Cydia molesta*  
MRV *Anarsia lineatella*  
MRV *Eulia (Argyrotaenia pulchellana)*  
MRV *Carpocapsa (Cydia pomonella)*  
MRV *Cydia funebrana*  
MRV *Lobesia botrana*

BOLOGNA

FERRARA

RAVENNA

FORLÌ-CESENA

TEMPERATURE MIN E MAX, 20.06 – 27.06

gio 20	ven 21	sab 22	dom 23	lun 24	mar 25	mer 26	gio 27
 25° 36°	 22° 38°	 23° 33°	 22° 32°	 22° 34°	 23° 34°	 23° 34°	 22° 33°
 22° 35°	 24° 34°	 22° 34°	 22° 31°	 21° 32°	 22° 33°	 25° 33°	 23° 32°
 18° 35°	 22° 37°	 20° 33°	 23° 29°	 23° 30°	 24° 30°	 25° 30°	 25° 28°
 22° 36°	 21° 40°	 21° 32°	 21° 32°	 21° 33°	 23° 33°	 23° 34°	 23° 32°

## *Cydia molesta*

### **BOLOGNA**

20 giugno – **ADULTI**: prosegue lo sfarfallamento di secondo volo (88-99%). Con le temperature previste lo sfarfallamento di terzo volo potrebbe iniziare a partire dal 26 giugno nelle zone più calde. **UOVA**: prosegue l’ovideposizione di seconda generazione (66-79%). Con le temperature previste le uova deposte in questi giorni schiudono in circa 5 giorni. **LARVE**: prosegue la nascita delle larve di seconda generazione (53-69%). **PUPE**: l’incrisalidamento di seconda generazione è iniziato (3-16%) in tutte le zone.

CYDIA MOLESTA	UOVA			LARVE			PUPE			ADULTI		
	GEN	CUM	PRE	GEN	CUM	PRE	GEN	CUM	PRE	GEN	CUM	PRE
Altedo	2	66	13	2	54	50	2	4	15	1	89	19
Bubano	2	76	11	2	65	53	2	12	16	1	96	16
Calderino	2	66	13	2	53	50	2	3	15	1	88	19
Castel Bolognese	2	79	10	2	69	53	2	16	17	1	99	16
Castel San Pietro	2	74	11	2	63	53	2	11	16	1	95	17
Sant'Agata Bolognese	2	67	13	2	55	50	2	5	15	1	90	19
Sala Bolognese	2	66	13	2	53	50	2	3	15	1	89	20
Santa Maria Codifiume	2	71	11	2	60	52	2	8	15	1	93	18
San Pietro in Casale N.	2	71	12	2	59	51	2	8	15	1	92	18
Zola Predosa	2	72	11	2	60	52	2	8	15	1	93	17

## FERRARA

20 giugno – **ADULTI**: prosegue lo sfarfallamento di secondo volo (90-92%). Con le temperature previste lo sfarfallamento di terzo volo potrebbe iniziare a partire dal 25 giugno nelle zone più calde. **UOVA**: prosegue l’ovideposizione di seconda generazione (68-70%). Con le temperature previste le uova deposte in questi giorni schiudono in circa 5 giorni. **LARVE**: prosegue la nascita delle larve di seconda generazione (55-58%). **PUPE**: l’incrisalidamento di seconda generazione è iniziato (7-7%) in tutte le zone.

CYDIA MOLESTA	UOVA			LARVE			PUPE			ADULTI		
	GEN	CUM	PRE	GEN	CUM	PRE	GEN	CUM	PRE	GEN	CUM	PRE
Bondeno	2	69	12	2	57	51	2	6	15	1	91	18
Casaglia	2	70	12	2	58	51	2	7	15	1	91	18
Cona	2	70	12	2	58	51	2	7	15	1	92	18
Copparo	2	70	12	2	58	51	2	7	16	1	91	18
Ospital Monacale	2	69	12	2	57	51	2	6	15	1	91	18
S. Bartolomeo in Bosco	2	68	12	2	55	50	2	5	15	1	90	19

## RAVENNA

20 giugno – **ADULTI**: prosegue lo sfarfallamento di secondo volo (87-97%). Con le temperature previste lo sfarfallamento di terzo volo potrebbe iniziare a partire dal 23 giugno nelle zone più calde. **UOVA**: prosegue l’ovideposizione di seconda generazione (64-76%). Con le temperature previste le uova deposte in questi giorni schiudono in circa 4-5 giorni. **LARVE**: prosegue la nascita delle larve di seconda generazione (52-66%). **PUPE**: l’incrisalidamento di seconda generazione è iniziato (3-13%) in tutte le zone.

CYDIA MOLESTA	UOVA			LARVE			PUPE			ADULTI		
	GEN	CUM	PRE	GEN	CUM	PRE	GEN	CUM	PRE	GEN	CUM	PRE
Alfonsine	2	64	13	2	52	49	2	3	15	1	87	20
Faenza	2	76	10	2	66	53	2	13	16	1	97	16
Massa Lombarda	2	74	11	2	63	53	2	10	16	1	95	17
S. Pietro In Trento	2	72	11	2	60	52	2	9	16	1	93	17
Savarna Nord	2	65	13	2	52	49	2	3	15	1	88	20

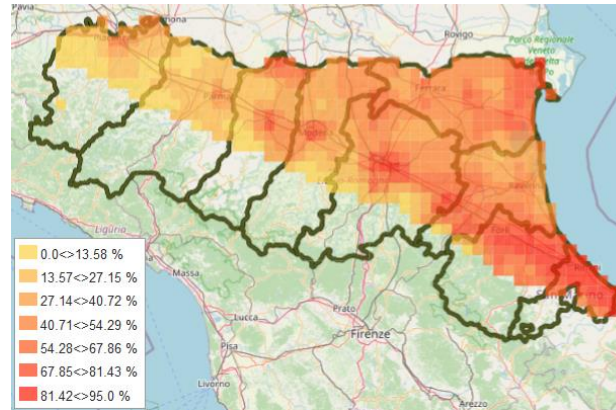
## FORLÌ-CESENA

20 giugno – **ADULTI**: lo sfarfallamento di secondo volo è terminato o sta per terminare, nelle zone più calde è iniziato lo sfarfallamento di terzo volo (1-7%). **UOVA**: prosegue l’ovideposizione di seconda generazione (74-86%). Con le temperature previste le uova deposte in questi giorni schiudono in circa 4-5 giorni. **LARVE**: prosegue la nascita delle larve di seconda generazione (64-78%). **PUPE**: prosegue l’incrisalidamento di seconda generazione (11-27%).

CYDIA MOLESTA	UOVA			LARVE			PUPE			ADULTI		
	GEN	CUM	PRE	GEN	CUM	PRE	GEN	CUM	PRE	GEN	CUM	PRE
Bulgarnò	2	82	9	2	73	51	2	22	20	2	2	15
Calisese	2	86	8	2	78	50	2	27	20	2	7	15
Carpinello	2	80	9	2	70	52	2	18	18	1	0	16
Coriano	2	81	9	2	73	52	2	20	19	2	1	15
Fratta Terme	2	81	9	2	72	52	2	20	18	2	1	15
Martorano	2	84	8	2	75	51	2	24	20	2	4	15
Polenta	2	74	11	2	64	53	2	11	16	1	95	16
S. Martino in Strada	2	81	9	2	72	52	2	20	18	2	2	15
S. Martino in Villafranca	2	76	11	2	65	52	2	13	16	1	97	16
S. Paolo	2	83	9	2	74	52	2	22	19	2	3	15
Villagrappa	2	78	10	2	68	52	2	15	17	1	98	16

# *Anarsia lineatella*

*ANARSIA LINEATELLA* - PERCENTUALE CUMULATIVA PUPE 1° GEN.



## BOLOGNA

20 giugno - **ADULTI**: lo sfarfallamento di secondo volo è iniziato (1-12%) in tutte le zone eccetto la più fredda. **UOVA**: non si registrano presenze residue di uova. Con le temperature previste l'ovideposizione di seconda generazione potrebbe iniziare a partire dal 24 giugno nelle zone più calde. **LARVE**: la nascita delle larve di prima generazione è terminata, la presenza procede in fase calante. **PUPE**: prosegue l'incrisalidamento (30-72%).

ANARSIA LINEATELLA	UOVA			LARVE			PUPE			ADULTI		
	GEN	CUM	PRE	GEN	CUM	PRE	GEN	CUM	PRE	GEN	CUM	PRE
Altedo	1	0	0	1	0	62	1	39	37	1	1	1
Bubano	1	0	0	1	0	36	1	64	56	1	8	7
Calderino	1	0	0	1	0	70	1	30	29	0	0	0
Castel Bolognese	1	0	0	1	0	28	1	72	60	1	12	11
Castel San Pietro	1	0	0	1	0	42	1	58	53	1	5	5
Sant'Agata Bolognese	1	0	0	1	0	60	1	40	38	1	2	2
Santa Maria Codifiume	1	0	0	1	0	63	1	38	36	1	1	1
San Pietro in Casale N.	1	0	0	1	0	46	1	54	50	1	4	4
Sala Bolognese	1	0	0	1	0	51	1	50	46	1	3	3
Zola Predosa	1	0	0	1	0	51	1	49	46	1	3	3

## FERRARA

20 giugno - **ADULTI**: lo sfarfallamento di secondo volo è iniziato (2-3%) in tutte le zone. **UOVA**: non si registrano presenze residue di uova. Con le temperature previste l'ovideposizione di seconda generazione potrebbe iniziare a partire dal 24 giugno nelle zone più calde. **LARVE**: la nascita delle larve di prima generazione è terminata, la presenza procede in fase calante. **PUPE**: prosegue l'incrisalidamento (43-50%).

ANARSIA LINEATELLA	UOVA			LARVE			PUPE			ADULTI		
	GEN	CUM	PRE	GEN	CUM	PRE	GEN	CUM	PRE	GEN	CUM	PRE
Bondeno	1	0	0	1	0	55	1	45	43	1	2	2
Casaglia	1	0	0	1	0	53	1	47	44	1	2	2
Cona	1	0	0	1	0	51	1	50	47	1	3	3
Copparo	1	0	0	1	0	51	1	50	47	1	3	3
Ospital Monacale	1	0	0	1	0	53	1	48	45	1	3	3
S. Bartolomeo in Bosco	1	0	0	1	0	57	1	43	41	1	2	2

## RAVENNA

20 giugno - **ADULTI**: lo sfarfallamento di secondo volo è iniziato (4-8%), al momento solo nelle zone più calde. **UOVA**: non si registrano presenze residue di uova. Con le temperature previste l'ovideposizione di seconda generazione potrebbe iniziare a partire dal 23 giugno nelle zone più calde. **LARVE**: la nascita delle larve di prima generazione è terminata, la presenza procede in fase calante. **PUPE**: prosegue l'incrisalidamento (31-66%).

ANARSIA LINEATELLA	UOVA			LARVE			PUPE			ADULTI		
	GEN	CUM	PRE	GEN	CUM	PRE	GEN	CUM	PRE	GEN	CUM	PRE
Alfonsine	1	0	0	1	0	69	1	31	30	0	0	0
Faenza	1	0	0	1	0	34	1	66	58	1	8	8
Massa Lombarda	1	0	0	1	0	42	1	59	53	1	5	5
S. Pietro in Trento	1	0	0	1	0	45	1	55	51	1	4	4
Savarna Nord	1	0	0	1	0	66	1	34	33	0	0	0

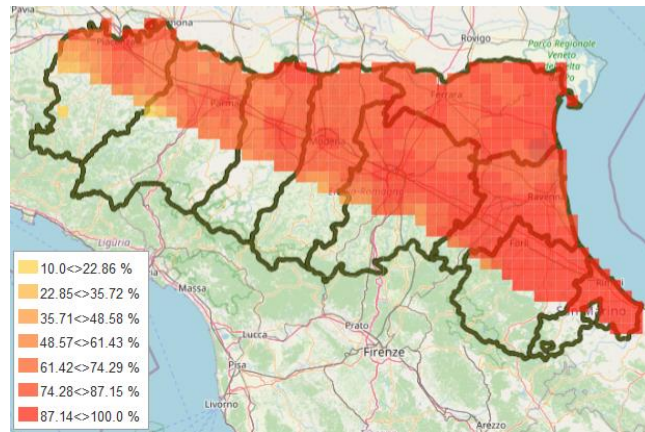
## FORLÌ - CESENA

20 giugno - **ADULTI**: lo sfarfallamento di secondo volo è iniziato (6-36%) in tutte le zone. **UOVA**: l'ovideposizione di seconda generazione è iniziata (1-4%) in tutte le zone eccetto le più fredde. **LARVE**: la nascita delle larve di prima generazione è terminata, la presenza procede in fase calante. **PUPE**: prosegue l'incrisalidamento (61-91%).

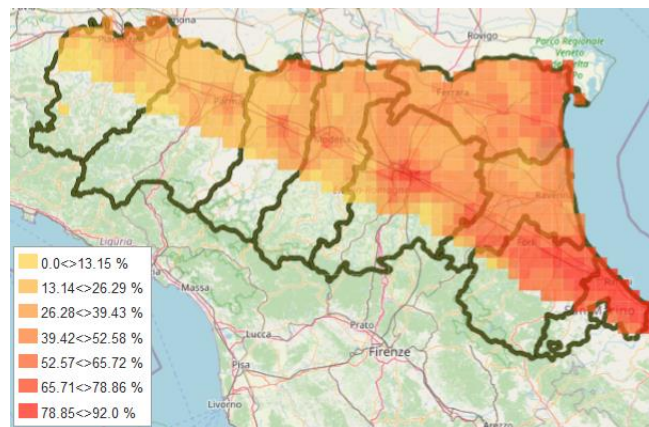
ANARSIA LINEATELLA	UOVA			LARVE			PUPE			ADULTI		
	GEN	CUM	PRE	GEN	CUM	PRE	GEN	CUM	PRE	GEN	CUM	PRE
Bulgarnò	2	2	2	1	0	15	1	86	61	1	25	25
Calisese	2	4	3	1	0	9	1	91	56	1	36	35
Carpinello	1	0	0	1	0	23	1	78	62	1	16	16
Coriano	2	1	1	1	0	18	1	82	63	1	20	20
Frattra Terme	2	1	1	1	0	19	1	81	62	1	19	18
Martorano	2	2	2	1	0	13	1	88	60	1	28	28
Polenta	1	0	0	1	0	40	1	61	55	1	6	6
S. Martino in Strada	2	1	1	1	0	19	1	82	62	1	20	20
S. Martino in Villafranca	1	0	0	1	0	35	1	65	57	1	8	8
S. Paolo	2	2	2	1	0	15	1	85	61	1	25	24
Villagrappa	1	0	0	1	0	29	1	71	60	1	11	11

# EULIA *Argyrotaenia pulchellana*

EULIA - PERCENTUALE CUMULATIVA UOVA 2° GEN.



EULIA - PERCENTUALE CUMULATIVA LARVE 2° GEN.





## BOLOGNA

20 giugno - **ADULTI**: lo sfarfallamento di secondo volo sta per terminare (97-99%). **UOVA**: prosegue l'ovideposizione di seconda generazione (83-96%). Con le temperature previste le uova deposte in questi giorni schiudono in circa 9 giorni. **LARVE**: prosegue la nascita delle larve di seconda generazione (33-63%). **PUPE**: l'incrisalidamento è terminato.

EULIA	UOVA			LARVE			PUPE			ADULTI		
	GEN	CUM	PRE	GEN	CUM	PRE	GEN	CUM	PRE	GEN	CUM	PRE
Altedo	2	85	49	2	36	36	1	100	3	1	97	33
Bubano	2	93	39	2	54	54	1	0	1	1	99	18
Calderino	2	86	45	2	42	42	1	0	2	1	98	31
Castel Bolognese	2	96	33	2	63	62	1	0	0	1	99	13
Castel San Pietro	2	93	42	2	51	50	1	0	1	1	99	19
Sant'Agata Bolognese	2	84	50	2	34	34	1	100	3	1	97	34
Sala Bolognese	2	83	50	2	33	32	1	100	3	1	97	36
Santa Maria Codifiume	2	90	43	2	47	46	1	0	2	1	99	24
San Pietro in Casale N.	2	88	45	2	43	43	1	0	2	1	98	27
Zola Predosa	2	92	39	2	53	53	1	0	1	1	99	20

## FERRARA

20 giugno - **ADULTI**: lo sfarfallamento di secondo volo sta per terminare (97-98%). **UOVA**: prosegue l'ovideposizione di seconda generazione (84-88%). Con le temperature previste le uova deposte in questi giorni schiudono in circa 9 giorni. **LARVE**: prosegue la nascita delle larve di seconda generazione (36-43%). **PUPE**: l'incrisalidamento è terminato.

EULIA	UOVA			LARVE			PUPE			ADULTI		
	GEN	CUM	PRE	GEN	CUM	PRE	GEN	CUM	PRE	GEN	CUM	PRE
Bondeno	2	85	48	2	37	37	1	100	3	1	98	32
Casaglia	2	86	47	2	39	39	1	100	2	1	98	31
Cona	2	87	46	2	41	41	1	0	2	1	98	29
Copparo	2	88	45	2	43	43	1	0	2	1	98	28
Ospital Monacale	2	85	47	2	38	38	1	100	3	1	97	32
S. Bartolomeo in Bosco	2	84	49	2	36	35	1	100	3	1	97	33

## RAVENNA

20 giugno - **ADULTI**: lo sfarfallamento di secondo volo sta per terminare (97-99%). **UOVA**: prosegue l'ovideposizione di seconda generazione (83-94%). Con le temperature previste le uova deposte in questi giorni schiudono in circa 9 giorni. **LARVE**: prosegue la nascita delle larve di seconda generazione (32-55%). **PUPE**: l'incrisalidamento è terminato.

EULIA	UOVA			LARVE			PUPE			ADULTI		
	GEN	CUM	PRE	GEN	CUM	PRE	GEN	CUM	PRE	GEN	CUM	PRE
Alfonsine	2	83	51	2	32	31	1	100	3	1	97	36
Faenza	2	94	39	2	55	55	1	0	1	1	99	17
Massa Lombarda	2	92	42	2	50	50	1	0	1	1	99	21
S. Pietro In Trento	2	90	44	2	47	46	1	0	2	1	99	24
Savarna Nord	2	83	48	2	35	35	1	100	3	1	97	36

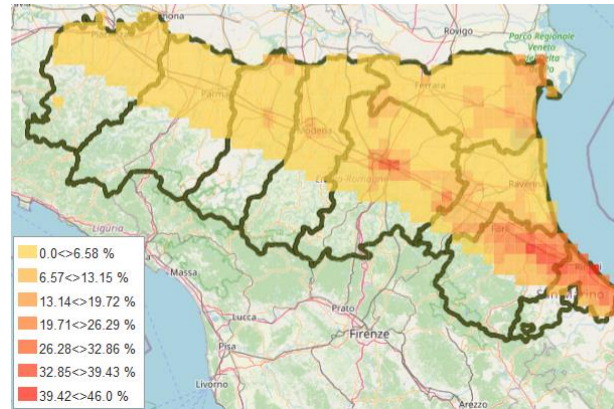
## FORLÌ-CESENA

20 giugno - **ADULTI**: lo sfarfallamento di secondo volo è terminato o sta per terminare (99-100%). Con le temperature previste lo sfarfallamento di terzo volo potrebbe iniziare a partire dal 26 giugno nelle zone più calde. **UOVA**: prosegue l'ovideposizione di seconda generazione (94-99%). Con le temperature previste le uova deposte in questi giorni schiudono in circa 9 giorni. **LARVE**: prosegue la nascita delle larve di seconda generazione (55-81%). **PUPE**: l'incrisalidamento è terminato o sta per terminare.

EULIA	UOVA			LARVE			PUPE			ADULTI		
	GEN	CUM	PRE	GEN	CUM	PRE	GEN	CUM	PRE	GEN	CUM	PRE
Bulgarnò	2	98	18	2	81	79	2	2	2	1	100	6
Calisese	2	99	13	2	86	83	2	3	3	1	0	4
Carpinello	2	97	28	2	69	68	1	0	0	1	100	10
Coriano	2	98	18	2	81	79	2	2	2	1	100	6
Fratta Terme	2	97	24	2	74	73	1	0	1	1	100	8
Martorano	2	99	18	2	81	79	2	2	2	1	100	5
Polenta	2	95	34	2	61	60	1	0	0	1	99	15
S. Martino in Strada	2	97	25	2	73	72	1	0	1	1	100	8
S. Martino in Villafranca	2	94	39	2	55	55	1	0	1	1	99	17
S. Paolo	2	98	20	2	78	76	2	1	1	1	100	7
Villagrappa	2	95	34	2	61	61	1	0	0	1	99	13

# CARPOCAPSA *Cydia pomonella*

CYDIA POMONELLA - PERCENTUALE CUMULATIVA ADULTI 2° VOLO



## BOLOGNA

20 giugno - **ADULTI**: lo sfarfallamento di secondo volo è iniziato (2-13%) in tutte le zone. **UOVA**: l'ovideposizione di seconda generazione è iniziata (1-2%), al momento solo nelle zone più calde. Con le temperature previste le uova deposte in questi giorni schiudono in circa 7 giorni. **LARVE**: la nascita delle larve è terminata, la presenza procede in fase calante. **PUPE**: prosegue l'incrisolidamento (52-78%).

CARPOCAPSA	UOVA			LARVE			PUPE			ADULTI		
	GEN	CUM	PRE	GEN	CUM	PRE	GEN	CUM	PRE	GEN	CUM	PRE
Altedo	1	0	0	1	100	45	1	55	52	1	3	3
Bubano	2	1	0	1	0	29	1	71	62	1	9	9
Calderino	1	0	0	1	100	48	1	52	49	1	2	2
Castel Bolognese	2	2	2	1	0	23	1	78	65	1	13	13
Castel San Pietro	1	0	0	1	0	33	1	68	60	1	7	7
Sant'Agata Bolognese	1	0	0	1	100	46	1	54	51	1	3	3
Sala Bolognese	1	0	0	1	100	48	1	52	49	1	3	3
Santa Maria Codifiume	1	0	0	1	0	34	1	67	60	1	7	7
San Pietro in Casale N.	1	0	0	1	100	39	1	61	56	1	5	5
Zola Predosa	1	0	0	1	100	36	1	64	58	1	5	5

## FERRARA

20 giugno - **ADULTI**: lo sfarfallamento di secondo volo è iniziato (4-5%) in tutte le zone. **UOVA**: con le temperature previste l'ovideposizione di seconda generazione potrebbe iniziare a partire dal 22 giugno nelle zone più calde. **LARVE**: la nascita delle larve è terminata, la presenza procede in fase calante. **PUPE**: prosegue l'incrisolidamento (56-61%).

CARPOCAPSA	UOVA			LARVE			PUPE			ADULTI		
	GEN	CUM	PRE	GEN	CUM	PRE	GEN	CUM	PRE	GEN	CUM	PRE
Bondeno	1	0	0	1	100	43	1	57	53	1	4	4
Casaglia	1	0	0	1	100	41	1	59	55	1	4	4
Cona	1	0	0	1	100	39	1	61	56	1	5	5
Copparo	1	0	0	1	100	41	1	59	55	1	5	4
Ospital Monacale	1	0	0	1	100	42	1	59	54	1	4	4
S. Bartolomeo in Bosco	1	0	0	1	100	44	1	56	52	1	4	3

## RAVENNA

20 giugno - **ADULTI**: lo sfarfallamento di secondo volo è iniziato (2-11%) in tutte le zone. **UOVA**: l'ovideposizione di seconda generazione è iniziata (1%), al momento solo nella zona più calda. Con le temperature previste le uova deposte in questi giorni schiudono in circa 7 giorni. **LARVE**: la nascita delle larve è terminata, la presenza procede in fase calante. **PUPE**: prosegue l'incrisalidamento (50-74%).

CARPOCAPSA	UOVA			LARVE			PUPE			ADULTI		
	GEN	CUM	PRE	GEN	CUM	PRE	GEN	CUM	PRE	GEN	CUM	PRE
Alfonsine	1	0	0	1	100	50	1	50	48	1	2	2
Faenza	2	1	1	1	0	26	1	74	63	1	11	10
Massa Lombarda	1	0	0	1	0	33	1	67	60	1	7	7
S. Pietro In Trento	1	0	0	1	0	32	1	68	61	1	7	7
Savarna Nord	1	0	0	1	100	47	1	53	50	1	3	3

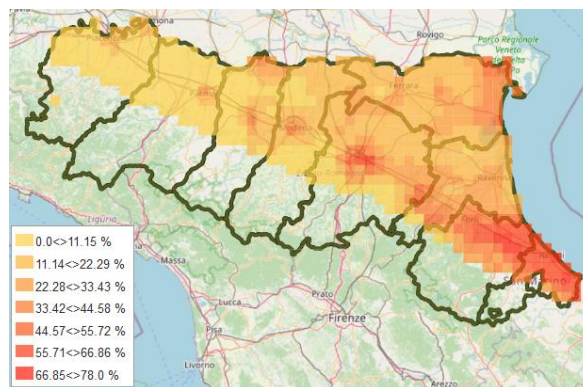
## FORLÌ-CESENA

20 giugno - **ADULTI**: lo sfarfallamento di secondo volo è iniziato (11-37%) in tutte le zone. **UOVA**: l'ovideposizione di seconda generazione è iniziata (1-8%) in tutte le zone. Con le temperature previste le uova deposte in questi giorni schiudono in circa 7 giorni. **LARVE**: la nascita delle larve di prima generazione è terminata, nella zona più calda è iniziata (1%) la nascita delle larve di seconda generazione. **PUPE**: prosegue l'incrisalidamento (75-92%).

CARPOCAPSA	UOVA			LARVE			PUPE			ADULTI		
	GEN	CUM	PRE	GEN	CUM	PRE	GEN	CUM	PRE	GEN	CUM	PRE
Bulgarnò	2	6	5	1	0	11	1	90	59	1	31	31
Calisese	2	8	7	2	1	9	1	92	55	1	37	37
Carpinello	2	3	3	1	0	17	1	83	64	1	20	19
Coriano	2	5	4	1	0	12	1	88	62	1	26	26
Fratta Terme	2	4	3	1	0	15	1	86	63	1	22	22
Martorano	2	7	6	1	0	11	1	90	58	1	32	32
Polenta	2	1	1	1	0	26	1	75	64	1	11	10
S. Martino in Strada	2	4	4	1	0	15	1	86	63	1	23	23
S. Martino in Villafranca	2	1	1	1	0	26	1	75	63	1	11	11
S. Paolo	2	4	4	1	0	14	1	87	63	1	24	24
Villagrappa	2	2	2	1	0	22	1	78	64	1	14	14

# *Cydia funebrana*

*CYDIA FUNEBRANA* - PERCENTUALE CUMULATIVA LARVE 2° GEN.



## BOLOGNA

20 giugno - **ADULTI**: prosegue il secondo volo (72-91%). **UOVA**: prosegue l'ovideposizione di seconda generazione (44-74%). Con le temperature previste le uova deposte in questi giorni schiudono in circa 6 giorni. **LARVE**: prosegue la nascita delle larve di seconda generazione (15-40%), che interessa ora tutte le zone. **PUPE**: l'incrisalidamento è terminato o sta per terminare (99-100%).

CYDIA FUNEBRANA	UOVA			LARVE			PUPE			ADULTI		
	GEN	CUM	PRE	GEN	CUM	PRE	GEN	CUM	PRE	GEN	CUM	PRE
Altedo	2	48	31	2	17	18	1	99	24	1	76	75
Bubano	2	67	35	2	32	32	1	100	13	1	87	86
Calderino	2	44	29	2	15	15	1	99	26	1	74	73
Castel Bolognese	2	74	34	2	40	40	1	0	9	1	91	89
Castel San Pietro	2	62	34	2	28	28	1	100	16	1	85	84
Sant'Agata Bolognese	2	46	31	2	15	16	1	99	26	1	73	72
Santa Maria Codifiume	2	44	30	2	14	15	1	99	28	1	72	71
San Pietro in Casale N.	2	60	34	2	27	27	1	100	16	1	84	83
Sala Bolognese	2	54	33	2	21	22	1	100	20	1	80	79
Zola Predosa	2	58	33	2	25	25	1	100	17	1	83	82

## FERRARA

20 giugno - **ADULTI**: prosegue il secondo volo (76-80%). **UOVA**: prosegue l'ovideposizione di seconda generazione (49-54%). Con le temperature previste le uova deposte in questi giorni schiudono in circa 6 giorni. **LARVE**: prosegue la nascita delle larve di seconda generazione (17-21%), che interessa ora tutte le zone. **PUPE**: l'incrisalidamento è terminato o sta per terminare (99-100%).

CYDIA FUNEBRANA	UOVA			LARVE			PUPE			ADULTI		
	GEN	CUM	PRE	GEN	CUM	PRE	GEN	CUM	PRE	GEN	CUM	PRE
Bondeno	2	50	31	2	18	19	1	99	23	1	77	77
Casaglia	2	51	32	2	19	20	1	99	21	1	78	78
Cona	2	54	33	2	21	21	1	100	20	1	80	79
Copparo	2	53	33	2	21	21	1	100	20	1	80	79
Ospital Monacale	2	50	32	2	18	18	1	99	23	1	77	76
S. Bartolomeo in Bosco	2	49	31	2	17	18	1	99	24	1	76	75

## RAVENNA

20 giugno - **ADULTI**: prosegue il secondo volo (72-89%). **UOVA**: prosegue l'ovideposizione di seconda generazione (44-69%). Con le temperature previste le uova deposte in questi giorni schiudono in circa 6 giorni. **LARVE**: prosegue la nascita delle larve di seconda generazione (14-35%), che interessa ora tutte le zone. **PUPE**: l'incrisolidamento è terminato o sta per terminare (99-100%).

CYDIA FUNEBRANA	UOVA			LARVE			PUPE			ADULTI		
	GEN	CUM	PRE	GEN	CUM	PRE	GEN	CUM	PRE	GEN	CUM	PRE
Alfonsine	2	44	30	2	14	15	1	99	28	1	72	71
Faenza	2	69	35	2	35	35	1	100	11	1	89	87
Massa Lombarda	2	62	35	2	27	27	1	100	16	1	84	83
S. Pietro In Trento	2	61	34	2	27	27	1	100	16	1	84	83
Savarna Nord	2	46	30	2	15	16	1	99	25	1	74	74

## FORLÌ - CESENA

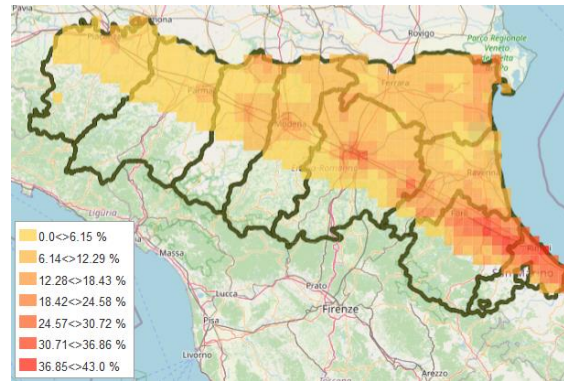
20 giugno - **ADULTI**: prosegue il secondo volo (89-98%). **UOVA**: prosegue l'ovideposizione di seconda generazione (69-91%). Con le temperature previste le uova deposte in questi giorni schiudono in circa 6 giorni. **LARVE**: prosegue la nascita delle larve di seconda generazione (35-70%). **PUPE**: l'incrisolidamento è terminato.

CYDIA FUNEBRANA	UOVA			LARVE			PUPE			ADULTI		
	GEN	CUM	PRE	GEN	CUM	PRE	GEN	CUM	PRE	GEN	CUM	PRE
Bulgarnò	2	87	24	2	64	63	1	0	3	1	98	90
Calisese	2	91	21	2	70	70	1	0	2	1	98	87
Carpinello	2	80	31	2	49	49	1	0	6	1	94	91
Coriano	2	86	26	2	60	60	1	0	3	1	97	90
Fratte Terme	2	84	28	2	56	56	1	0	4	1	96	90
Martorano	2	89	24	2	65	65	1	0	3	1	98	89
Polenta	2	70	33	2	37	37	1	0	10	1	90	88
S. Martino in Strada	2	83	29	2	55	54	1	0	5	1	96	90
S. Martino in Villafranca	2	69	35	2	35	35	1	100	11	1	89	87
S. Paolo	2	84	27	2	58	57	1	0	4	1	96	91
Villagrappa	2	74	33	2	41	41	1	0	9	1	92	89



# *Lobesia botrana*

*LOBESIA BOTRANA* - PERCENTUALE CUMULATIVA LARVE 2° GEN.



## BOLOGNA

20 giugno - **ADULTI**: prosegue lo sfarfallamento di secondo volo (50-76%). **UOVA**: l'ovideposizione di seconda generazione prosegue (18-42%) in tutte le zone. Con le temperature previste le uova deposte in questi giorni schiudono in circa 6 giorni. **LARVE**: la nascita delle larve di seconda generazione prosegue (6-19%) in tutte le zone. **PUPE**: l'incrisalidamento prosegue (91-97%).

LOBESIA BOTRANA	UOVA			LARVE			PUPE			ADULTI		
	GEN	CUM	PRE	GEN	CUM	PRE	GEN	CUM	PRE	GEN	CUM	PRE
Altedo	2	22	15	2	7	15	1	92	37	1	55	52
Bubano	2	36	21	2	14	18	1	96	26	1	70	64
Calderino	2	18	12	2	6	15	1	91	41	1	50	49
Castel Bolognese	2	42	23	2	19	21	1	97	21	1	76	67
Castel San Pietro	2	33	20	2	14	18	1	96	27	1	69	63
Sant'Agata Bolognese	2	23	15	2	8	15	1	93	36	1	57	54
Santa Maria Codifiume	2	19	13	2	6	16	1	90	40	1	51	49
San Pietro in Casale N.	2	29	17	2	11	16	1	95	31	1	64	60
Sala Bolognese	2	28	17	2	10	16	1	94	32	1	63	59
Zola Predosa	2	27	17	2	10	16	1	94	32	1	62	58

## FERRARA

20 giugno - **ADULTI**: prosegue lo sfarfallamento di secondo volo (53-57%). **UOVA**: l'ovideposizione di seconda generazione prosegue (21-23%). Con le temperature previste le uova deposte in questi giorni schiudono in circa 6 giorni. **LARVE**: la nascita delle larve di seconda generazione prosegue (7-8%) in tutte le zone. **PUPE**: l'incrisalidamento prosegue (91-93%).

LOBESIA BOTRANA	UOVA			LARVE			PUPE			ADULTI		
	GEN	CUM	PRE	GEN	CUM	PRE	GEN	CUM	PRE	GEN	CUM	PRE
Bondeno	2	21	14	2	7	15	1	92	37	1	55	53
Casaglia	2	22	14	2	8	15	1	92	36	1	56	54
Cona	2	24	16	2	8	15	1	93	36	1	57	54
Copparo	2	23	15	2	8	16	1	92	36	1	57	54
Ospital Monacale	2	23	15	2	8	15	1	92	36	1	56	54
S. Bartolomeo in Bosco	2	21	14	2	7	15	1	91	38	1	53	51

## RAVENNA

20 giugno - **ADULTI**: prosegue lo sfarfallamento di secondo volo (46-72%). **UOVA**: l'ovideposizione di seconda generazione prosegue (17-37%). Con le temperature previste le uova deposte in questi giorni schiudono in circa 6 giorni. **LARVE**: la nascita delle larve di seconda generazione prosegue (5-15%) in tutte le zone. **PUPE**: l'incrisalidamento prosegue (89-96%).

LOBESIA BOTRANA	UOVA			LARVE			PUPE			ADULTI		
	GEN	CUM	PRE	GEN	CUM	PRE	GEN	CUM	PRE	GEN	CUM	PRE
Alfonsine	2	17	12	2	5	16	1	89	43	1	46	45
Faenza	2	37	22	2	15	19	1	96	25	1	72	65
Massa Lombarda	2	31	19	2	12	17	1	95	30	1	66	61
S. Pietro In Trento	2	32	20	2	13	17	1	95	28	1	68	62
Savarna Nord	2	18	12	2	5	16	1	89	42	1	48	46

## FORLÌ - CESENA

20 giugno - **ADULTI**: prosegue lo sfarfallamento di secondo volo (73-90%). **UOVA**: l'ovideposizione di seconda generazione prosegue (37-59%). Con le temperature previste le uova deposte in questi giorni schiudono in circa 6 giorni. **LARVE**: la nascita delle larve di seconda generazione prosegue (16-36%) in tutte le zone. **PUPE**: l'incrisalidamento è terminato o sta per terminare (97-100%).

LOBESIA BOTRANA	UOVA			LARVE			PUPE			ADULTI		
	GEN	CUM	PRE	GEN	CUM	PRE	GEN	CUM	PRE	GEN	CUM	PRE
Bulgarnò	2	52	22	2	30	31	1	99	13	1	86	72
Calisese	2	59	22	2	36	36	1	100	10	1	90	71
Carpinello	2	46	23	2	23	24	1	98	18	1	81	70
Coriano	2	48	22	2	26	27	1	99	15	1	84	71
Fratta Terme	2	49	24	2	25	27	1	99	16	1	83	70
Martorano	2	56	23	2	34	34	1	100	11	1	88	71
Polenta	2	37	20	2	17	20	1	97	23	1	74	67
S. Martino in Strada	2	50	24	2	26	27	1	99	16	1	83	70
S. Martino in Villafranca	2	38	22	2	16	19	1	97	24	1	73	66
S. Paolo	2	50	22	2	28	29	1	99	14	1	85	72
Villagrappa	2	40	22	2	18	21	1	97	22	1	75	67