

SERVIZIO FITOSANITARIO  
REGIONE EMILIA-ROMAGNA

**Bollettino N° 19 - MODELLI PREVISIONALI INSETTI**

Situazione fitosanitaria al 18 luglio 2024

I modelli fenologici MRV per gli insetti calcolano la percentuale di sviluppo di uova, larve, pupe e adulti di ciascuna generazione sulla base delle temperature orarie forniti da Idro-Meteo-Clima Arpae Emilia-Romagna. Nelle tabelle sono riportati i dati di elaborazione su una selezione di località suddivise per provincia. I valori in tabella e i valori rappresentati nella mappa regionale si riferiscono alla data riportata sul bollettino.

**Come leggere i dati:** **GEN** = generazione (Sv: generazione svernante; 1: prima generazione ecc.); **CUM** = percentuale cumulata di uova, larve, pupe e adulti che hanno raggiunto quel determinato stadio; **PRE** = percentuale di uova, larve, pupe e adulti che sono presenti in quel determinato stadio.

**Per approfondimenti** consultare: <https://agricoltura.regione.emilia-romagna.it/fitosanitario/temi/difesa-sostenibile-delle-produzioni/previsione>

MODELLI

MRV *Anarsia lineatella*  
MRV *Eulia (Argyrotaenia pulchellana)*  
MRV *Carpocapsa (Cydia pomonella)*  
MRV *Cydia funebrana*  
MRV *Lobesia botrana*

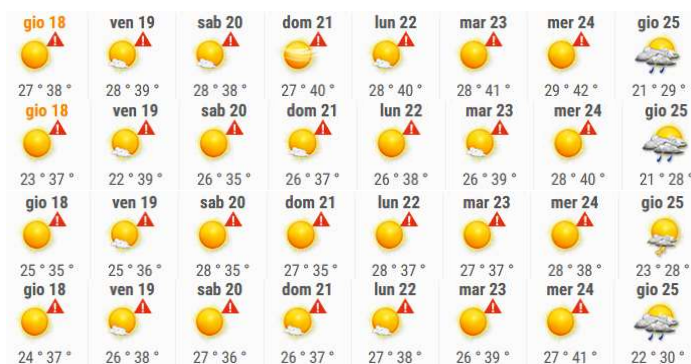
BOLOGNA

FERRARA

RAVENNA

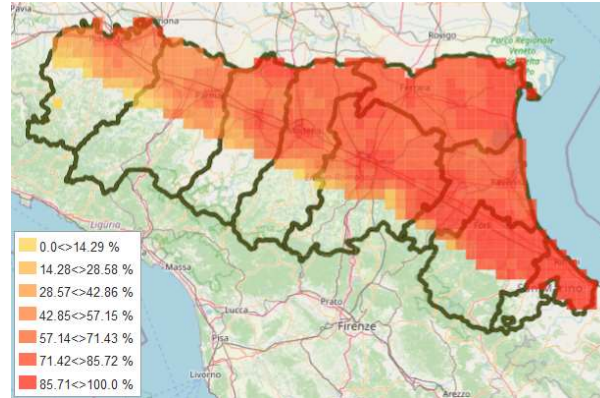
FORLÌ-CESENA

TEMPERATURE MIN E MAX, 18.07 – 25.08



# *Anarsia lineatella*

ANARSIA LINEATELLA - PERCENTUALE CUMULATIVA LARVE 2° GEN.



## BOLOGNA

18 luglio - **ADULTI**: lo sfarfallamento si è concluso, la presenza di adulti procede in fase calante. **UOVA**: l'ovideposizione di seconda generazione prosegue (89-99%). Con le temperature previste le uova deposte in questi giorni si sviluppano in circa 5-6 giorni. **LARVE**: la nascita delle larve di seconda generazione prosegue (63-93%). **PUPE**: nelle zone più calde è iniziato (1-5%) l'incrisolidamento di seconda generazione.

ANARSIA LINEATELLA	UOVA			LARVE			PUPE			ADULTI		
	GEN	CUM	PRE	GEN	CUM	PRE	GEN	CUM	PRE	GEN	CUM	PRE
Altedo	2	95	20	2	76	75	1	0	0	1	0	26
Bubano	2	99	9	2	90	87	2	3	3	1	0	8
Calderino	2	89	26	2	63	63	1	0	0	1	0	45
Castel Bolognese	2	99	6	2	93	88	2	5	5	1	0	6
Castel San Pietro	2	98	11	2	88	85	2	2	2	1	0	12
Sant'Agata Bolognese	2	94	19	2	76	75	1	0	0	1	0	28
Santa Maria Codifiume	2	95	21	2	74	73	1	0	0	1	0	26
San Pietro in Casale N.	2	98	12	2	86	84	2	2	2	1	0	14
Sala Bolognese	2	97	15	2	82	81	2	1	1	1	0	19
Zola Predosa	2	96	16	2	80	79	2	1	1	1	0	23

## FERRARA

18 luglio - **ADULTI**: lo sfarfallamento si è concluso, la presenza di adulti procede in fase calante. **UOVA**: l'ovideposizione di seconda generazione prosegue (96-97%). Con le temperature previste le uova deposte in questi giorni si sviluppano in circa 5-6 giorni. **LARVE**: la nascita delle larve di seconda generazione prosegue (78-83%). **PUPE**: nelle zone più calde è iniziato (1-2%) l'incrisolidamento di seconda generazione.

ANARSIA LINEATELLA	UOVA			LARVE			PUPE			ADULTI		
	GEN	CUM	PRE	GEN	CUM	PRE	GEN	CUM	PRE	GEN	CUM	PRE
Bondeno	2	96	15	2	82	80	2	1	1	1	0	21
Casaglia	2	97	14	2	82	81	2	1	1	1	0	20
Cona	2	97	14	2	83	81	2	1	1	1	0	17
Copparo	2	97	15	2	82	81	2	2	1	1	0	19
Ospital Monacale	2	96	17	2	79	78	1	0	0	1	0	20
S. Bartolomeo in Bosco	2	96	18	2	78	77	1	0	0	1	0	22

## RAVENNA

18 luglio - **ADULTI**: lo sfarfallamento si è concluso, la presenza di adulti procede in fase calante. **UOVA**: l'ovideposizione di seconda generazione prosegue (94-99%). Con le temperature previste le uova deposte in questi giorni si sviluppano in circa 5-6 giorni. **LARVE**: la nascita delle larve di seconda generazione prosegue (73-91%). **PUPE**: nelle zone più calde è iniziato (2-4%) l'incrisalidamento di seconda generazione.

ANARSIA LINEATELLA	UOVA			LARVE			PUPE			ADULTI		
	GEN	CUM	PRE	GEN	CUM	PRE	GEN	CUM	PRE	GEN	CUM	PRE
Alfonsine	2	94	21	2	73	73	1	0	0	1	0	30
Faenza	2	99	8	2	91	88	2	4	4	1	0	8
Massa Lombarda	2	98	11	2	87	85	2	2	2	1	0	12
S. Pietro in Trento	2	98	12	2	86	84	2	2	2	1	0	14
Savarna Nord	2	94	18	2	76	75	1	0	0	1	0	29

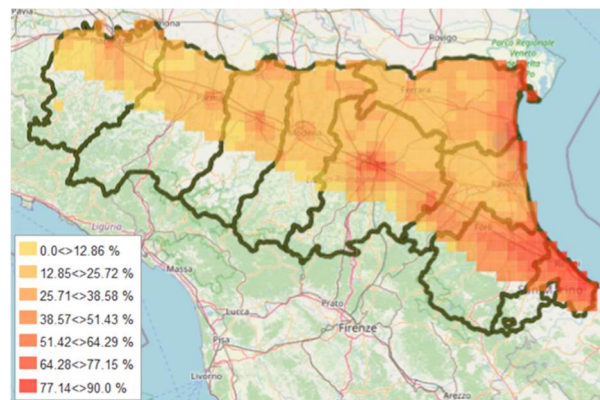
## FORLÌ - CESENA

18 luglio - **ADULTI**: la presenza di adulti di secondo volo procede in fase calante; nelle zone più calde è iniziato (1-2%) lo sfarfallamento di terzo volo. **UOVA**: l'ovideposizione di seconda generazione è terminata o sta per terminare. **LARVE**: la nascita delle larve di seconda generazione prosegue (87-99%). **PUPE**: l'incrisalidamento di seconda generazione è iniziato (3-22%) in tutte le zone.

ANARSIA LINEATELLA	UOVA			LARVE			PUPE			ADULTI		
	GEN	CUM	PRE	GEN	CUM	PRE	GEN	CUM	PRE	GEN	CUM	PRE
Bulgarnò	2	100	2	2	98	82	2	16	15	2	1	3
Calisese	2	0	1	2	99	77	2	22	20	2	2	3
Carpinello	2	100	4	2	95	88	2	8	7	1	0	4
Coriano	2	100	2	2	98	83	2	15	14	1	0	3
Frattra Terme	2	100	4	2	96	87	2	9	8	1	0	4
Martorano	2	0	2	2	98	83	2	15	14	1	0	2
Polenta	2	98	11	2	87	85	2	3	3	1	0	13
S. Martino in Strada	2	100	4	2	96	87	2	9	9	1	0	3
S. Martino in Villafranca	2	99	8	2	91	87	2	4	3	1	0	8
S. Paolo	2	100	3	2	97	83	2	14	13	1	0	3
Villagrappa	2	100	6	2	93	88	2	5	5	1	0	5

# EULIA *Argyrotaenia pulchellana*

ARGYROTAENIA PULCHELLANA - PERCENTUALE CUMULATIVA ADULTI 3° VOLO.



## BOLOGNA

18 luglio - **ADULTI**: prosegue lo sfarfallamento di terzo volo (16-42%). **UOVA**: prosegue l'ovideposizione di terza generazione (7-24%). Con le temperature previste le uova deposte in questi giorni si sviluppano in circa 7-8 giorni. **LARVE**: la nascita delle larve di terza generazione è iniziata (1-3%) in tutte le zone eccetto le più fredde; rimangono presenti larve di seconda generazione. **PUPE**: l'incrisalidamento di seconda generazione prosegue (55-80%).

EULIA	UOVA			LARVE			PUPE			ADULTI		
	GEN	CUM	PRE	GEN	CUM	PRE	GEN	CUM	PRE	GEN	CUM	PRE
Altedo	3	9	8	2	0	41	2	60	39	2	21	17
Bubano	3	15	14	3	1	31	2	70	40	2	30	22
Calderino	3	13	12	3	1	31	2	71	40	2	31	26
Castel Bolognese	3	24	21	3	3	24	2	80	38	2	42	29
Castel San Pietro	3	18	16	3	2	29	2	73	40	2	34	25
Sant'Agata Bolognese	3	8	7	2	0	41	2	60	40	2	20	17
Sala Bolognese	3	7	7	2	0	46	2	55	38	2	16	14
Santa Maria Codifiume	3	13	11	3	1	34	2	68	41	2	27	22
San Pietro in Casale N.	3	11	10	2	0	36	2	66	41	2	25	20
Zola Predosa	3	18	15	3	3	26	2	76	39	2	38	29

## FERRARA

18 luglio - **ADULTI**: prosegue lo sfarfallamento di terzo volo (17-28%). **UOVA**: prosegue l'ovideposizione di terza generazione (7-13%). Con le temperature previste le uova deposte in questi giorni si sviluppano in circa 7-8 giorni. **LARVE**: la nascita delle larve di terza generazione è iniziata (2-3%) nelle zone più calde; rimangono presenti larve di seconda generazione. **PUPE**: l'incrisalidamento di seconda generazione prosegue (56-69%).

EULIA	UOVA			LARVE			PUPE			ADULTI		
	GEN	CUM	PRE	GEN	CUM	PRE	GEN	CUM	PRE	GEN	CUM	PRE
Bondeno	3	9	8	2	0	38	2	63	41	2	22	18
Casaglia	3	10	9	2	0	37	2	65	41	2	23	20
Cona	3	10	9	2	0	39	2	62	40	2	22	18
Copparo	3	13	12	3	1	33	2	69	41	2	28	22
Ospital Monacale	3	7	7	2	0	45	2	56	39	2	17	14
S. Bartolomeo in Bosco	3	8	7	2	0	43	2	57	39	2	18	15

## RAVENNA

18 luglio - **ADULTI**: prosegue lo sfarfallamento di terzo volo (20-36%). **UOVA**: prosegue l'ovideposizione di terza generazione (9-19%). Con le temperature previste le uova deposte in questi giorni si sviluppano in circa 7-8 giorni. **LARVE**: la nascita delle larve di terza generazione è iniziata (1-2%) nelle zone più calde; rimangono presenti larve di seconda generazione. **PUPE**: l'incrisalidamento di seconda generazione prosegue (60-75%).

EULIA	UOVA			LARVE			PUPE			ADULTI		
	GEN	CUM	PRE	GEN	CUM	PRE	GEN	CUM	PRE	GEN	CUM	PRE
Alfonsine	3	9	8	2	0	41	2	60	39	2	20	16
Faenza	3	19	17	3	2	27	2	75	40	2	36	26
Massa Lombarda	3	13	12	3	1	35	2	66	40	2	26	20
S. Pietro In Trento	3	12	11	2	0	36	2	65	41	2	25	19
Savarna Nord	3	10	9	2	0	37	2	64	40	2	24	20

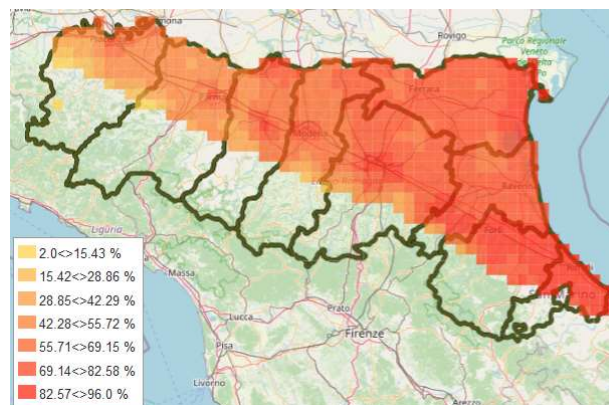
## FORLÌ-CESENA

18 luglio - **ADULTI**: prosegue lo sfarfallamento di terzo volo (34-71%). **UOVA**: prosegue l'ovideposizione di terza generazione (18-50%). Con le temperature previste le uova deposte in questi giorni si sviluppano in circa 7-8 giorni. **LARVE**: la nascita delle larve di terza generazione è iniziata (2-14%) nelle zone più calde; rimangono presenti larve di seconda generazione. **PUPE**: l'incrisalidamento di seconda generazione prosegue (74-94%).

EULIA	UOVA			LARVE			PUPE			ADULTI		
	GEN	CUM	PRE	GEN	CUM	PRE	GEN	CUM	PRE	GEN	CUM	PRE
Bulgarnò	3	44	32	3	12	20	2	92	25	2	67	38
Calisese	3	50	36	3	14	20	2	94	23	2	71	35
Carpinello	3	28	24	3	4	21	2	83	36	2	47	30
Coriano	3	46	33	3	13	21	2	92	24	2	68	37
Frattra Terme	3	33	27	3	6	20	2	86	33	2	53	33
Martorano	3	41	33	3	9	19	2	90	29	2	61	33
Polenta	3	25	21	3	4	23	2	81	36	2	45	31
S. Martino in Strada	3	33	27	3	5	20	2	86	34	2	52	32
S. Martino in Villafranca	3	18	16	3	2	28	2	74	40	2	34	25
S. Paolo	3	36	29	3	8	19	2	89	30	2	58	36
Villagrappa	3	24	21	3	3	23	2	80	38	2	41	28

## CARPOCAPSA *Cydia pomonella*

CYDIA POMONELLA - PERCENTUALE CUMULATIVA LARVE 2° GEN.





## BOLOGNA

18 luglio - **ADULTI**: lo sfarfallamento di secondo volo è terminato; inizia la fase calante del volo. **UOVA**: l'ovideposizione di seconda generazione prosegue (84-95%). Con le temperature previste le uova deposte in questi giorni schiudono in circa 5 giorni. **LARVE**: prosegue in tutte le zone la nascita delle larve di seconda generazione (63-86%). **PUPE**: nella zona più calda è iniziato (2%) l'incrisalidamento di seconda generazione.

CARPOCAPSA	UOVA			LARVE			PUPE			ADULTI		
	GEN	CUM	PRE	GEN	CUM	PRE	GEN	CUM	PRE	GEN	CUM	PRE
Altedo	2	87	17	2	70	69	1	0	1	1	99	88
Bubano	2	93	11	2	82	81	1	0	1	1	100	76
Calderino	2	84	21	2	63	62	1	0	1	1	99	90
Castel Bolognese	2	95	9	2	86	84	2	2	2	1	100	69
Castel San Pietro	2	92	12	2	80	79	1	0	1	1	100	80
Sant'Agata Bolognese	2	85	18	2	67	67	1	0	1	1	99	89
Sala Bolognese	2	86	18	2	67	67	1	0	1	1	99	89
Santa Maria Codifiume	2	91	13	2	79	78	1	0	1	1	100	80
San Pietro in Casale N.	2	89	15	2	74	73	1	0	1	1	99	85
Zola Predosa	2	89	16	2	73	72	1	0	1	1	99	84

## FERRARA

18 luglio - **ADULTI**: lo sfarfallamento di secondo volo è terminato; inizia la fase calante del volo. **UOVA**: l'ovideposizione di seconda generazione prosegue (87-89%). Con le temperature previste le uova deposte in questi giorni schiudono in circa 5 giorni. **LARVE**: prosegue in tutte le zone la nascita delle larve di seconda generazione (71-75%).

CARPOCAPSA	UOVA			LARVE			PUPE			ADULTI		
	GEN	CUM	PRE	GEN	CUM	PRE	GEN	CUM	PRE	GEN	CUM	PRE
Bondeno	2	88	16	2	72	71	1	0	1	1	99	86
Casaglia	2	88	16	2	73	72	1	0	1	1	99	85
Cona	2	89	15	2	75	74	1	0	1	1	99	84
Copparo	2	89	15	2	74	73	1	0	1	1	99	85
Ospital Monacale	2	88	17	2	71	71	1	0	1	1	99	86
S. Bartolomeo in Bosco	2	87	17	2	70	70	1	0	1	1	99	87

## RAVENNA

18 luglio - **ADULTI**: lo sfarfallamento di secondo volo è terminato; inizia la fase calante del volo. **UOVA**: l'ovideposizione di seconda generazione prosegue (85-94%). Con le temperature previste le uova deposte in questi giorni schiudono in circa 5 giorni. **LARVE**: prosegue in tutte le zone la nascita delle larve di seconda generazione (67-84%).

CARPOCAPSA	UOVA			LARVE			PUPE			ADULTI		
	GEN	CUM	PRE	GEN	CUM	PRE	GEN	CUM	PRE	GEN	CUM	PRE
Alfonsine	2	85	18	2	67	67	1	0	1	1	99	89
Faenza	2	94	10	2	84	82	2	1	2	1	100	73
Massa Lombarda	2	91	13	2	78	77	1	0	1	1	100	80
S. Pietro In Trento	2	91	13	2	79	78	1	0	1	1	100	80
Savarna Nord	2	86	17	2	69	69	1	0	1	1	99	88

## FORLÌ-CESENA

18 luglio - **ADULTI**: lo sfarfallamento di secondo volo è terminato; procede la fase calante del volo. **UOVA**: l'ovideposizione di seconda generazione prosegue (93-98%). Con le temperature previste le uova deposte in questi giorni schiudono in circa 5 giorni. **LARVE**: prosegue in tutte le zone la nascita delle larve di seconda generazione (82-94%). **PUPE**: l'incrisalidamento di seconda generazione è iniziato (1-9%) in tutte le zone.

CARPOCAPSA	UOVA			LARVE			PUPE			ADULTI		
	GEN	CUM	PRE	GEN	CUM	PRE	GEN	CUM	PRE	GEN	CUM	PRE
Bulgarnò	2	98	4	2	93	86	2	8	8	1	0	47
Calisese	2	98	4	2	95	86	2	9	9	1	0	42
Carpinello	2	96	7	2	90	86	2	3	3	1	100	60
Coriano	2	98	5	2	93	86	2	7	7	1	0	52
Fratta Terme	2	97	6	2	90	87	2	4	3	1	100	58
Martorano	2	98	4	2	94	87	2	7	7	1	0	47
Polenta	2	93	11	2	82	81	2	1	2	1	100	75
S. Martino in Strada	2	97	6	2	91	87	2	4	4	1	100	56
S. Martino in Villafranca	2	94	10	2	84	83	2	1	2	1	100	72
S. Paolo	2	97	6	2	91	86	2	5	5	1	0	56
Villagrappa	2	95	9	2	87	85	2	2	2	1	100	68

## *Cydia funebrana*

### **BOLOGNA**

18 luglio - **ADULTI**: lo sfarfallamento di terzo volo prosegue (5-20%) in tutte le zone. **UOVA**: l'ovideposizione di terza generazione prosegue (3-10%) in tutte le zone. Con le temperature previste le uova deposte in questi giorni schiudono in circa 4-5 giorni. **LARVE**: la nascita delle larve di terza generazione è iniziata (1-3%) in tutte le zone eccetto la più fredda. **PUPE**: prosegue l'incrisolidamento di seconda generazione (37-67%).

<i>CYDIA FUNEBRANA</i>	UOVA			LARVE			PUPE			ADULTI		
	GEN	CUM	PRE	GEN	CUM	PRE	GEN	CUM	PRE	GEN	CUM	PRE
Altedo	3	3	2	3	1	59	2	42	36	2	6	8
Bubano	3	7	5	3	2	45	2	58	44	2	13	14
Calderino	3	3	2	3	1	59	2	43	36	2	6	9
Castel Bolognese	3	10	7	3	3	36	2	67	47	2	20	20
Castel San Pietro	3	6	4	3	2	46	2	56	43	2	13	13
Sant'Agata Bolognese	3	3	2	3	1	60	2	42	35	2	6	8
Santa Maria Codifume	3	3	2	2	0	64	2	37	32	2	5	7
San Pietro in Casale N.	3	5	4	3	2	48	2	54	43	2	11	12
Sala Bolognese	3	4	3	3	1	53	2	48	40	2	9	10
Zola Predosa	3	5	3	3	1	48	2	53	42	2	11	12

## FERRARA

18 luglio - **ADULTI**: lo sfarfallamento di terzo volo prosegue (6-10%) in tutte le zone. **UOVA**: l'ovideposizione di terza generazione prosegue (3-5%) in tutte le zone. Con le temperature previste le uova deposte in questi giorni schiudono in circa 4-5 giorni. **LARVE**: la nascita delle larve di terza generazione è iniziata (1%) in tutte le zone. **PUPE**: prosegue l'incrisalidamento di seconda generazione (41-51%).

CYDIA FUNEBRANA	UOVA			LARVE			PUPE			ADULTI		
	GEN	CUM	PRE	GEN	CUM	PRE	GEN	CUM	PRE	GEN	CUM	PRE
Bondeno	3	4	2	3	1	54	2	48	39	2	8	10
Casaglia	3	4	3	3	1	53	2	49	40	2	9	10
Cona	3	4	3	3	1	53	2	48	39	2	9	10
Copparo	3	5	3	3	1	51	2	51	41	2	10	11
Ospital Monacale	3	3	2	3	1	60	2	41	35	2	6	8
S. Bartolomeo in Bosco	3	3	2	3	1	60	2	42	35	2	6	8

## RAVENNA

18 luglio - **ADULTI**: lo sfarfallamento di terzo volo prosegue (6-16%) in tutte le zone. **UOVA**: l'ovideposizione di terza generazione prosegue (3-8%) in tutte le zone. Con le temperature previste le uova deposte in questi giorni schiudono in circa 4-5 giorni. **LARVE**: la nascita delle larve di terza generazione è iniziata (1-2%) in tutte le zone. **PUPE**: prosegue l'incrisalidamento di seconda generazione (41-62%).

CYDIA FUNEBRANA	UOVA			LARVE			PUPE			ADULTI		
	GEN	CUM	PRE	GEN	CUM	PRE	GEN	CUM	PRE	GEN	CUM	PRE
Alfonsine	3	3	2	3	1	61	2	41	34	2	6	8
Faenza	3	8	6	3	2	41	2	62	46	2	16	16
Massa Lombarda	3	5	4	3	2	50	2	51	41	2	10	11
S. Pietro In Trento	3	5	4	3	2	49	2	53	42	2	11	12
Savarna Nord	3	4	2	3	1	55	2	47	38	2	8	10

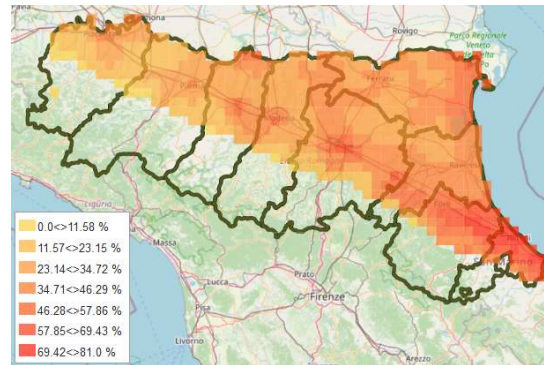
## FORLÌ - CESENA

18 luglio - **ADULTI**: lo sfarfallamento di terzo volo prosegue (16-50%) in tutte le zone. **UOVA**: l'ovideposizione di terza generazione prosegue (8-31%) in tutte le zone. Con le temperature previste le uova deposte in questi giorni schiudono in circa 4-5 giorni. **LARVE**: la nascita delle larve di terza generazione è iniziata (2-13%) in tutte le zone. **PUPE**: prosegue l'incrisalidamento di seconda generazione (62-89%).

CYDIA FUNEBRANA	UOVA			LARVE			PUPE			ADULTI		
	GEN	CUM	PRE	GEN	CUM	PRE	GEN	CUM	PRE	GEN	CUM	PRE
Bulgarnò	3	26	16	3	10	24	2	87	41	2	46	45
Calisese	3	31	17	3	13	24	2	89	39	2	50	49
Carpinello	3	14	10	3	5	31	2	74	47	2	26	26
Coriano	3	25	15	3	10	24	2	86	42	2	44	44
Fratta Terme	3	18	11	3	6	28	2	78	46	2	32	31
Martorano	3	25	15	3	10	25	2	85	43	2	42	41
Polenta	3	9	6	3	3	38	2	65	46	2	19	19
S. Martino in Strada	3	17	11	3	6	29	2	77	47	2	30	30
S. Martino in Villafranca	3	8	6	3	2	41	2	62	46	2	16	16
S. Paolo	3	20	13	3	7	25	2	82	45	2	37	37
Villagrappa	3	11	8	3	3	36	2	68	47	2	21	21

# *Lobesia botrana*

*LOBESIA BOTRANA* - PERCENTUALE CUMULATIVA PUPE 2° GEN.



## BOLOGNA

18 luglio - **ADULTI**: lo sfarfallamento di terzo volo prosegue (4-15%) in tutte le zone. **UOVA**: l'ovideposizione di seconda generazione è terminata o sta per terminare; nelle zone più calde è iniziata l'ovideposizione di terza generazione (2-6%). Con le temperature previste le uova deposte in questi giorni schiudono in circa 4-5 giorni. **LARVE**: la nascita delle larve di seconda generazione è terminata o sta per terminare (94-100%). **PUPE**: l'incrisalidamento di seconda generazione prosegue (27-51%).

LOBESIA BOTRANA	UOVA			LARVE			PUPE			ADULTI		
	GEN	CUM	PRE	GEN	CUM	PRE	GEN	CUM	PRE	GEN	CUM	PRE
Altedo	2	0	5	2	96	65	2	31	26	2	5	20
Bubano	3	4	5	2	99	55	2	45	34	2	11	19
Calderino	2	99	5	2	94	67	2	27	22	2	4	23
Castel Bolognese	3	6	5	2	0	50	2	51	37	2	15	21
Castel San Pietro	3	4	5	2	99	56	2	44	33	2	10	19
Sant'Agata Bolognese	2	0	5	2	96	63	2	33	27	2	6	21
Santa Maria Codifiume	2	0	6	2	94	67	2	28	23	2	4	20
San Pietro in Casale N.	3	3	5	2	98	59	2	39	31	2	8	19
Sala Bolognese	3	2	5	2	97	60	2	37	30	2	8	20
Zola Predosa	3	2	5	2	97	61	2	36	29	2	7	20

## FERRARA

18 luglio - **ADULTI**: lo sfarfallamento di terzo volo prosegue (5-7%) in tutte le zone. **UOVA**: l'ovideposizione di seconda generazione è terminata; nelle zone più calde è iniziata (1-2%) l'ovideposizione di terza generazione. Con le temperature previste le uova deposte in questi giorni schiudono in circa 4-5 giorni. **LARVE**: prosegue la nascita delle larve di seconda generazione (95-96%). **PUPE**: l'incrisalidamento di seconda generazione prosegue (30-35%).

LOBESIA BOTRANA	UOVA			LARVE			PUPE			ADULTI		
	GEN	CUM	PRE	GEN	CUM	PRE	GEN	CUM	PRE	GEN	CUM	PRE
Bondeno	2	0	5	2	96	63	2	33	27	2	6	21
Casaglia	3	1	5	2	96	63	2	34	27	2	6	21
Cona	3	2	5	2	96	63	2	34	28	2	6	20
Copparo	3	1	5	2	96	61	2	35	29	2	7	20
Ospital Monacale	3	1	5	2	96	64	2	31	26	2	5	19
S. Bartolomeo in Bosco	2	0	5	2	95	65	2	30	25	2	5	20

## RAVENNA

18 luglio - **ADULTI**: lo sfarfallamento di terzo volo prosegue (4-12%) in tutte le zone. **UOVA**: l'ovideposizione di seconda generazione è terminata; nelle zone più calde è iniziata (3-5%) l'ovideposizione di terza generazione. Con le temperature previste le uova deposte in questi giorni schiudono in circa 4-5 giorni. **LARVE**: la nascita delle larve di seconda generazione è terminata o sta per terminare (94-100%). **PUPE**: l'incrisalidamento di seconda generazione prosegue (28-47%).

LOBESIA BOTRANA	UOVA			LARVE			PUPE			ADULTI		
	GEN	CUM	PRE	GEN	CUM	PRE	GEN	CUM	PRE	GEN	CUM	PRE
Alfonsine	2	100	6	2	94	67	2	28	24	2	4	21
Faenza	3	5	5	2	100	53	2	47	35	2	12	20
Massa Lombarda	3	3	5	2	98	59	2	39	31	2	8	18
S. Pietro In Trento	3	3	5	2	99	56	2	43	33	2	9	19
Savarna Nord	2	0	5	2	95	64	2	31	26	2	5	22

## FORLÌ - CESENA

18 luglio - **ADULTI**: lo sfarfallamento di terzo volo prosegue (12-32%) in tutte le zone. **UOVA**: l'ovideposizione di terza generazione è iniziata (5-14%) in tutte le zone. Con le temperature previste le uova deposte in questi giorni schiudono in circa 4-5 giorni. **LARVE**: la nascita delle larve di seconda generazione è terminata; la nascita delle larve di terza generazione è iniziata (2-6%) in tutte le zone eccetto le più fredde. **PUPE**: l'incrisalidamento di seconda generazione prosegue (48-71%).

LOBESIA BOTRANA	UOVA			LARVE			PUPE			ADULTI		
	GEN	CUM	PRE	GEN	CUM	PRE	GEN	CUM	PRE	GEN	CUM	PRE
Bulgarnò	3	11	7	3	4	38	2	67	39	2	28	30
Calisese	3	14	8	3	6	35	2	71	39	2	32	33
Carpinello	3	8	6	3	2	45	2	57	39	2	18	23
Coriano	3	10	6	3	4	39	2	65	39	2	26	29
Fratte Terme	3	9	6	3	3	43	2	59	39	2	21	24
Martorano	3	12	7	3	5	38	2	67	40	2	27	29
Polenta	3	5	5	2	100	52	2	48	35	2	13	21
S. Martino in Strada	3	9	6	3	3	44	2	59	39	2	20	24
S. Martino in Villafranca	3	5	5	2	0	52	2	48	36	2	12	20
S. Paolo	3	10	6	3	4	40	2	64	39	2	25	29
Villagrappa	3	6	5	2	0	50	2	51	37	2	14	20



