

SERVIZIO FITOSANITARIO
REGIONE EMILIA-ROMAGNA

Bollettino N° 22 - MODELLI PREVISIONALI INSETTI

Situazione fitosanitaria all'8 agosto 2024

I modelli fenologici MRV per gli insetti calcolano la percentuale di sviluppo di uova, larve, pupe e adulti di ciascuna generazione sulla base delle temperature orarie forniti da Idro-Meteo-Clima Arpae Emilia-Romagna. Nelle tabelle sono riportati i dati di elaborazione su una selezione di località suddivise per provincia. I valori in tabella e i valori rappresentati nella mappa regionale si riferiscono alla data riportata sul bollettino. **Come leggere i dati:** **GEN** = generazione (Sv: generazione svernante; 1: prima generazione ecc.); **CUM** = percentuale cumulata di uova, larve, pupe e adulti che hanno raggiunto quel determinato stadio; **PRE** = percentuale di uova, larve, pupe e adulti che sono presenti in quel determinato stadio.

Per approfondimenti consultare: <https://agricoltura.regione.emilia-romagna.it/fitosanitario/temi/difesa-sostenibile-delle-produzioni/previsione>

MODELLI

MRV Eulia (*Argyrotaenia pulchellana*)

MRV *Cydia funebrana*

MRV *Lobesia botrana*

MRV *Anarsia lineatella*

MRV *Carpocapsa (Cydia pomonella)*

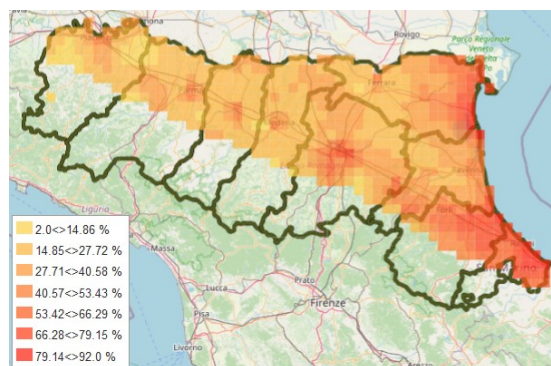
sono terminate le elaborazioni dei modelli (validi per le prime 2 generazioni)

TEMPERATURE MIN E MAX, 08.08 – 15.08

	gio 08	ven 09	sab 10	dom 11	lun 12	mar 13	mer 14	gio 15
BOLOGNA	 22° 35°	 25° 37°	 25° 38°	 25° 38°	 25° 41°	 26° 40°	 26° 35°	 25° 39°
FERRARA	 24° 33°	 25° 35°	 25° 37°	 25° 38°	 24° 40°	 24° 40°	 25° 36°	 24° 38°
RAVENNA	 23° 32°	 23° 33°	 23° 34°	 25° 34°	 23° 34°	 24° 37°	 26° 37°	 25° 34°
FORLÌ-CESENA	 22° 33°	 23° 35°	 25° 36°	 23° 37°	 23° 41°	 25° 40°	 26° 36°	 24° 41°

EULIA *Argyrotaenia pulchellana*

ARGYROTAENIA PULCHELLANA - PERCENTUALE CUMULATIVA LARVE 3° GEN.



BOLOGNA

8 agosto - **ADULTI**: prosegue lo sfarfallamento di terzo volo (89-97%). **UOVA**: prosegue l'ovideposizione di terza generazione (74-91%). Con le temperature previste le uova deposte in questi giorni si sviluppano in circa 8-9 giorni. **LARVE**: la nascita delle larve di terza generazione prosegue (40-68%) in tutte le zone. **PUPE**: l'incrisalidamento di seconda generazione è terminato o sta per terminare; nelle zone più calde è iniziato l'incrisalidamento di terza generazione (1-2%).

EULIA	UOVA			LARVE			PUPE			ADULTI		
	GEN	CUM	PRE	GEN	CUM	PRE	GEN	CUM	PRE	GEN	CUM	PRE
Altedo	3	81	34	3	47	47	2	100	7	2	92	25
Bubano	3	81	31	3	50	50	2	100	7	2	93	24
Calderino	3	91	23	3	68	66	3	2	5	2	97	15
Castel Bolognese	3	89	24	3	65	63	3	1	5	2	96	16
Castel San Pietro	3	84	28	3	57	56	2	0	6	2	95	21
Sant'Agata Bolognese	3	75	35	3	40	41	2	99	10	2	89	28
Sala Bolognese	3	74	34	3	40	40	2	99	10	2	89	31
Santa Maria Codifiume	3	83	32	3	50	50	2	0	7	2	93	23
San Pietro in Casale N.	3	80	33	3	47	47	2	100	8	2	92	25
Zola Predosa	3	88	27	3	61	60	2	0	5	2	96	17

FERRARA

8 agosto - **ADULTI**: prosegue lo sfarfallamento di terzo volo (85-96%). **UOVA**: prosegue l'ovideposizione di terza generazione (66-86%). Con le temperature previste le uova deposte in questi giorni si sviluppano in circa 8-9 giorni. **LARVE**: la nascita delle larve di terza generazione prosegue (32-58%) in tutte le zone. **PUPE**: l'incrisalidamento di seconda generazione è terminato o sta per terminare.

EULIA	UOVA			LARVE			PUPE			ADULTI		
	GEN	CUM	PRE	GEN	CUM	PRE	GEN	CUM	PRE	GEN	CUM	PRE
Bondeno	3	74	34	3	40	41	2	99	10	2	89	30
Casaglia	3	74	32	3	42	43	2	99	9	2	90	30
Cona	3	74	32	3	43	43	2	99	9	2	90	30
Copparo	3	86	27	3	58	58	2	0	5	2	96	21
Ospital Monacale	3	66	34	3	32	34	2	98	13	2	85	35
S. Bartolomeo in Bosco	3	71	34	3	38	39	2	99	11	2	88	32

RAVENNA

8 agosto - **ADULTI**: prosegue lo sfarfallamento di terzo volo (90-96%). **UOVA**: prosegue l'ovideposizione di terza generazione (76-87%). Con le temperature previste le uova deposte in questi giorni si sviluppano in circa 8-9 giorni. **LARVE**: la nascita delle larve di terza generazione prosegue (44-60%) in tutte le zone. **PUPE**: l'incrisalidamento di seconda generazione è terminato o sta per terminare; nelle zone più calde è iniziato l'incrisalidamento di terza generazione (1%).

EULIA	UOVA			LARVE			PUPE			ADULTI		
	GEN	CUM	PRE	GEN	CUM	PRE	GEN	CUM	PRE	GEN	CUM	PRE
Alfonsine	3	87	28	3	59	57	3	1	5	2	96	21
Faenza	3	87	27	3	60	59	2	0	5	2	96	19
Massa Lombarda	3	76	32	3	44	44	2	99	9	2	90	27
S. Pietro In Trento	3	79	31	3	48	48	2	100	7	2	93	28
Savarna Nord	3	87	27	3	60	58	3	1	5	2	96	22

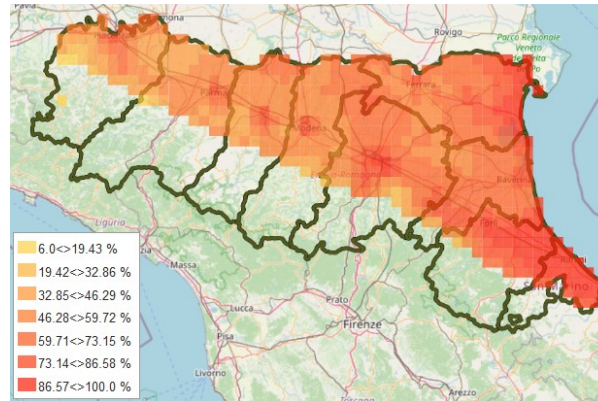
FORLÌ-CESENA

8 agosto - **ADULTI**: lo sfarfallamento di terzo volo è terminato o sta per terminare. **UOVA**: prosegue l'ovideposizione di terza generazione (88-99%). Con le temperature previste le uova deposte in questi giorni si sviluppano in circa 8-9 giorni. **LARVE**: la nascita delle larve di terza generazione prosegue (62-91%) in tutte le zone. **PUPE**: l'incrisalidamento di terza generazione prosegue (1-16%) in tutte le zone.

EULIA	UOVA			LARVE			PUPE			ADULTI		
	GEN	CUM	PRE	GEN	CUM	PRE	GEN	CUM	PRE	GEN	CUM	PRE
Bulgarnò	3	98	10	3	88	77	3	11	10	2	0	7
Calisese	3	98	8	3	90	78	3	12	11	3	1	6
Carpinello	3	93	19	3	75	71	3	4	5	2	99	12
Coriano	3	99	8	3	91	75	3	16	14	3	2	6
Fratta Terme	3	94	16	3	78	74	3	4	5	2	99	10
Martorano	3	97	11	3	86	77	3	9	8	2	0	7
Polenta	3	93	18	3	75	71	3	4	6	2	99	12
S. Martino in Strada	3	95	17	3	78	74	3	4	5	2	99	9
S. Martino in Villafranca	3	88	26	3	62	60	3	1	5	2	96	18
S. Paolo	3	95	15	3	80	75	3	5	6	2	99	10
Villagrappa	3	91	23	3	68	66	3	2	5	2	97	14

Cydia funebrana

CYDIA FUNEBRANA - PERCENTUALE CUMULATIVA LARVE 3° GEN.



BOLOGNA

8 agosto - **ADULTI**: lo sfarfallamento di terzo volo prosegue (90-97%); la presenza di adulti ha superato il picco, inizia la fase calante.

UOVA: l'ovideposizione di terza generazione prosegue (77-91%). Con le temperature previste le uova deposte in questi giorni schiudono in circa 4-5 giorni. **LARVE**: la nascita delle larve di terza generazione prosegue (55-77%). **PUPE**: l'incrisalidamento di seconda generazione è terminato; l'incrisalidamento di terza generazione è iniziato (1-3%) in tutte le zone eccetto le più fredde.

CYDIA FUNEBRANA	UOVA			LARVE			PUPE			ADULTI		
	GEN	CUM	PRE	GEN	CUM	PRE	GEN	CUM	PRE	GEN	CUM	PRE
Altedo	3	83	20	3	62	61	2	0	8	2	93	75
Bubano	3	85	18	3	67	66	3	1	7	2	94	71
Calderino	3	88	17	3	71	69	3	2	6	2	96	73
Castel Bolognese	3	91	14	3	77	74	3	3	6	2	97	63
Castel San Pietro	3	87	17	3	70	68	3	2	6	2	95	69
Sant'Agata Bolognese	3	79	22	3	57	57	2	0	10	2	90	75
Santa Maria Codifiume	3	77	22	3	55	54	2	0	10	2	90	77
San Pietro in Casale N.	3	88	17	3	71	69	3	2	6	2	96	69
Sala Bolognese	3	84	19	3	64	63	3	1	8	2	93	73
Zola Predosa	3	87	17	3	70	68	3	2	6	2	95	71

FERRARA

8 agosto - **ADULTI**: lo sfarfallamento di terzo volo prosegue (87-96%); la presenza di adulti sta per raggiungere il picco. **UOVA**: l'ovideposizione di terza generazione prosegue (72-87%). Con le temperature previste le uova deposte in questi giorni schiudono in circa 4-5 giorni. **LARVE**: la nascita delle larve di terza generazione prosegue (49-69%). **PUPE**: l'incrisalidamento di seconda generazione è terminato; l'incrisalidamento di terza generazione è iniziato (2%) nella zona più calda.

CYDIA FUNEBRANA	UOVA			LARVE			PUPE			ADULTI		
	GEN	CUM	PRE	GEN	CUM	PRE	GEN	CUM	PRE	GEN	CUM	PRE
Bondeno	3	80	20	3	60	59	2	0	9	2	92	74
Casaglia	3	80	20	3	60	59	2	0	9	2	92	76
Cona	3	80	20	3	60	59	2	0	9	2	92	76
Copparo	3	87	18	3	69	67	3	2	6	2	96	74
Ospital Monacale	3	72	23	3	49	49	2	100	13	2	87	76
S. Bartolomeo in Bosco	3	77	22	3	55	54	2	0	10	2	90	77

RAVENNA

8 agosto - **ADULTI**: lo sfarfallamento di terzo volo prosegue (92-97%); la presenza di adulti sta per raggiungere il picco. **UOVA**: l'ovideposizione di terza generazione prosegue (80-90%). Con le temperature previste le uova deposte in questi giorni schiudono in circa 4-5 giorni. **LARVE**: la nascita delle larve di terza generazione prosegue (60-75%). **PUPE**: l'incrisalidamento di seconda generazione è terminato; l'incrisalidamento di terza generazione è iniziato (1-2%) in tutte le zone eccetto la più fredda.

CYDIA FUNEBRANA	UOVA			LARVE			PUPE			ADULTI		
	GEN	CUM	PRE	GEN	CUM	PRE	GEN	CUM	PRE	GEN	CUM	PRE
Alfonsine	3	86	19	3	68	66	3	2	6	2	96	76
Faenza	3	90	15	3	75	72	3	2	6	2	97	66
Massa Lombarda	3	80	20	3	60	59	2	0	9	2	92	74
S. Pietro In Trento	3	84	19	3	65	63	3	1	7	2	94	75
Savarna Nord	3	87	18	3	69	67	3	2	6	2	96	76

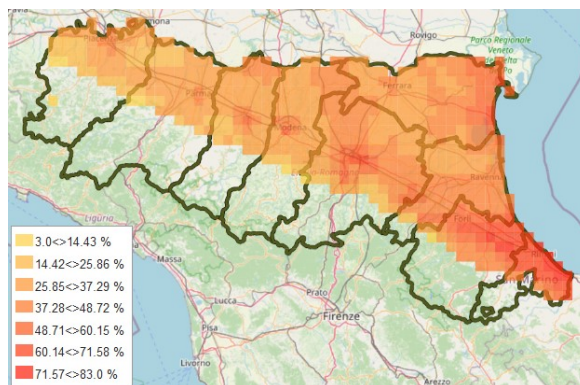
FORLÌ - CESENA

8 agosto - **ADULTI**: lo sfarfallamento di terzo volo è terminato o sta per terminare; la presenza di adulti ha superato il picco e procede in fase calante. **UOVA**: l'ovideposizione di terza generazione è terminata o sta per terminare (91-100%). Con le temperature previste le uova deposte in questi giorni schiudono in circa 4-5 giorni. **LARVE**: la nascita delle larve di terza generazione prosegue (76-96%). **PUPE**: l'incrisalidamento di terza generazione prosegue (3-16%) in tutte le zone.

<i>CYDIA FUNEBRANA</i>	UOVA			LARVE			PUPE			ADULTI		
	GEN	CUM	PRE	GEN	CUM	PRE	GEN	CUM	PRE	GEN	CUM	PRE
Bulgarnò	3	100	5	3	94	80	3	14	13	3	2	39
Calisese	3	0	4	3	96	80	3	16	14	3	2	33
Carpinello	3	96	10	3	86	80	3	6	6	2	99	55
Coriano	3	0	5	3	96	80	3	16	14	3	2	36
Fratta Terme	3	97	9	3	88	81	3	7	7	2	100	50
Martorano	3	99	6	3	94	81	3	13	12	3	1	40
Polenta	3	93	13	3	81	77	3	4	5	2	98	63
S. Martino in Strada	3	97	8	3	88	81	3	7	7	2	100	50
S. Martino in Villafranca	3	91	15	3	76	73	3	3	5	2	97	67
S. Paolo	3	98	7	3	91	82	3	9	8	2	0	47
Villagrappa	3	94	12	3	81	78	3	4	5	2	98	61

Lobesia botrana

LOBESIA BOTRANA - PERCENTUALE CUMULATIVA LARVE 3° GEN.



BOLOGNA

8 agosto - **ADULTI**: lo sfarfallamento di terzo volo prosegue (77-89%); la presenza di adulti ha raggiunto o sta per raggiungere il picco. **UOVA**: l'ovideposizione di terza generazione prosegue (50-67%). Con le temperature previste le uova deposte in questi giorni schiudono in circa 4-5 giorni. **LARVE**: la nascita delle larve di terza generazione prosegue (32-50%). **PUPE**: l'incrisolidamento di seconda generazione è terminato o sta per terminare.

LOBESIA BOTRANA	UOVA			LARVE			PUPE			ADULTI		
	GEN	CUM	PRE	GEN	CUM	PRE	GEN	CUM	PRE	GEN	CUM	PRE
Altedo	3	54	18	3	36	38	2	98	18	2	80	59
Bubano	3	60	17	3	43	43	2	0	16	2	85	58
Calderino	3	56	18	3	38	40	2	98	16	2	82	61
Castel Bolognese	3	67	17	3	50	47	3	3	14	2	89	57
Castel San Pietro	3	63	17	3	45	45	2	0	15	2	86	58
Sant'Agata Bolognese	3	54	18	3	35	38	2	98	18	2	79	59
Santa Maria Codifiume	3	50	17	3	32	36	2	96	20	2	77	60
San Pietro in Casale N.	3	61	18	3	43	43	2	0	16	2	85	58
Sala Bolognese	3	58	18	3	40	40	2	99	17	2	82	59
Zola Predosa	3	60	18	3	41	42	2	100	16	2	84	59

FERRARA

8 agosto - **ADULTI**: lo sfarfallamento di terzo volo prosegue (74-83%); la presenza di adulti sta per raggiungere il picco. **UOVA**: l'ovideposizione di terza generazione prosegue (46-57%). Con le temperature previste le uova deposte in questi giorni schiudono in circa 4-5 giorni. **LARVE**: la nascita delle larve di terza generazione prosegue (30-39%). **PUPE**: l'incrisalidamento di seconda generazione sta per terminare (96-99%).

<i>LOBESIA BOTRANA</i>	UOVA			LARVE			PUPE			ADULTI		
	GEN	CUM	PRE	GEN	CUM	PRE	GEN	CUM	PRE	GEN	CUM	PRE
Bondeno	3	52	17	3	35	38	2	98	19	2	79	59
Casaglia	3	52	17	3	35	37	2	97	19	2	79	60
Cona	3	52	17	3	35	37	2	97	19	2	79	60
Copparo	3	57	17	3	39	41	2	99	16	2	83	61
Ospital Monacale	3	46	17	3	30	34	2	96	21	2	74	59
S. Bartolomeo in Bosco	3	49	17	3	32	35	2	96	20	2	76	59

RAVENNA

8 agosto - **ADULTI**: lo sfarfallamento di terzo volo prosegue (81-88%); la presenza di adulti ha raggiunto il picco, inizia la fase calante. **UOVA**: l'ovideposizione di terza generazione prosegue (54-65%). Con le temperature previste le uova deposte in questi giorni schiudono in circa 4-5 giorni. **LARVE**: la nascita delle larve di terza generazione prosegue (37-48%). **PUPE**: l'incrisalidamento di seconda generazione è terminato o sta per terminare (98-100%).

<i>LOBESIA BOTRANA</i>	UOVA			LARVE			PUPE			ADULTI		
	GEN	CUM	PRE	GEN	CUM	PRE	GEN	CUM	PRE	GEN	CUM	PRE
Alfonsine	3	55	17	3	37	40	2	98	16	2	81	61
Faenza	3	65	17	3	48	46	3	2	14	2	88	58
Massa Lombarda	3	54	17	3	37	39	2	98	18	2	81	59
S. Pietro In Trento	3	59	17	3	42	42	2	100	16	2	84	60
Savarna Nord	3	55	17	3	38	40	2	98	16	2	82	61

FORLÌ - CESENA

8 agosto - **ADULTI**: lo sfarfallamento di terzo volo è terminato o sta per terminare (89-100%); la presenza di adulti ha superato il picco e prosegue in fase calante. **UOVA**: l'ovideposizione di terza generazione prosegue (66-86%). Con le temperature previste le uova deposte in questi giorni schiudono in circa 4-5 giorni. **LARVE**: la nascita delle larve di terza generazione prosegue (49-73%). **PUPE**: l'incrisalidamento di seconda generazione è terminato.

<i>LOBESIA BOTRANA</i>	UOVA			LARVE			PUPE			ADULTI		
	GEN	CUM	PRE	GEN	CUM	PRE	GEN	CUM	PRE	GEN	CUM	PRE
Bulgarnò	3	83	14	3	69	58	3	10	12	2	99	50
Calisese	3	86	13	3	73	59	3	13	13	2	100	47
Carpinello	3	74	16	3	59	53	3	6	12	2	94	55
Coriano	3	83	14	3	69	58	3	10	12	2	98	50
Fratta Terme	3	76	16	3	60	54	3	7	12	2	94	54
Martorano	3	84	14	3	70	58	3	11	12	2	99	49
Polenta	3	68	17	3	51	48	3	3	12	2	90	59
S. Martino in Strada	3	76	16	3	61	54	3	7	12	2	94	53
S. Martino in Villafranca	3	66	17	3	49	46	3	2	14	2	89	58
S. Paolo	3	79	15	3	65	56	3	8	12	2	97	52
Villagrappa	3	69	17	3	52	49	3	3	13	2	90	56