

SERVIZIO FITOSANITARIO
REGIONE EMILIA-ROMAGNA

Bollettino N° 23 - MODELLI PREVISIONALI INSETTI

Situazione fitosanitaria al 15 agosto 2024

I modelli fenologici MRV per gli insetti calcolano la percentuale di sviluppo di uova, larve, pupe e adulti di ciascuna generazione sulla base delle temperature orarie forniti da Idro-Meteo-Clima Arpa Emilia-Romagna. Nelle tabelle sono riportati i dati di elaborazione su una selezione di località suddivise per provincia. I valori in tabella e i valori rappresentati nella mappa regionale si riferiscono alla data riportata sul bollettino. **Come leggere i dati:** **GEN** = generazione (Sv: generazione svernante; 1: prima generazione ecc.); **CUM** = percentuale cumulata di uova, larve, pupe e adulti che hanno raggiunto quel determinato stadio; **PRE** = percentuale di uova, larve, pupe e adulti che sono presenti in quel determinato stadio.

Per approfondimenti consultare: <https://agricoltura.regione.emilia-romagna.it/fitosanitario/temi/difesa-sostenibile-delle-produzioni/previsione>

MODELLI

MRV *Eulia (Argyrotaenia pulchellana)*
MRV *Cydia funebrana*
MRV *Lobesia botrana*

TEMPERATURE MIN E MAX, 08.08 – 15.08

	Gio 15	Ven 16	Sab 17	Dom 18	Lun 19	Mar 20	Mer 21	Gio 22
BOLOGNA	23° 36°	24° 36°	24° 35°	20° 27°	22° 27°	22° 28°	23° 30°	23° 29°
FERRARA	23° 37°	24° 37°	24° 36°	21° 27°	22° 28°	23° 30°	23° 31°	23° 31°
RAVENNA	25° 35°	25° 36°	25° 35°	22° 28°	23° 28°	22° 29°	23° 30°	23° 30°
FORLÌ-CESENA	23° 37°	24° 37°	24° 36°	21° 27°	22° 28°	21° 29°	22° 31°	22° 31°

EULIA *Argyrotaenia pulchellana*

BOLOGNA

15 agosto - **ADULTI**: lo sfarfallamento di terzo volo è al termine (97-100%). **UOVA**: l'ovideposizione di terza generazione si avvia alla conclusione (91-98%). Con le temperature previste le uova deposte in questi giorni si sviluppano in circa 8 giorni. **LARVE**: la nascita delle larve di terza generazione prosegue (62-87%). **PUPE**: in tutte le zone è iniziato l'incrisalidamento di terza generazione (1-10%).

EULIA	UOVA			LARVE			PUPE			ADULTI		
	GEN	CUM	PRE	GEN	CUM	PRE	GEN	CUM	PRE	GEN	CUM	PRE
Altedo	3	95	23	3	71	68	3	3	5	2	98	10
Bubano	3	94	24	3	70	67	3	3	5	2	98	10
Calderino	3	98	11	3	87	77	3	10	10	2	100	5
Castel Bolognese	3	97	15	3	82	75	3	6	7	2	99	6
Castel San Pietro	3	95	19	3	76	72	3	4	6	2	99	8
Sant'Agata Bolognese	3	92	27	3	64	62	3	2	5	2	97	13
Sala Bolognese	3	91	29	3	62	60	3	1	5	2	97	13
Santa Maria Codifiume	3	95	21	3	74	70	3	4	5	2	99	9
San Pietro in Casale N.	3	94	24	3	70	67	3	3	5	2	98	10
Zola Predosa	3	97	15	3	82	75	3	6	7	2	99	6

FERRARA

15 agosto - **ADULTI**: lo sfarfallamento di terzo volo si avvia alla conclusione (94-99%). **UOVA**: prosegue l'ovideposizione di terza generazione (86-91%). Con le temperature previste le uova deposte in questi giorni si sviluppano in circa 8 giorni. **LARVE**: la nascita delle larve di terza generazione prosegue (52-78%). **PUPE**: in tutte le zone, tranne quella più fredda, è iniziato l'incrisalidamento di terza generazione (1-5%).

EULIA	UOVA			LARVE			PUPE			ADULTI		
	GEN	CUM	PRE	GEN	CUM	PRE	GEN	CUM	PRE	GEN	CUM	PRE
Bondeno	3	91	28	3	64	62	3	2	5	2	97	13
Casaglia	3	91	28	3	63	61	3	2	5	2	97	13
Cona	3	91	28	3	63	61	3	2	5	2	97	13
Copparo	3	96	19	3	78	73	3	5	6	2	99	7
Osipital Monacale	3	86	34	3	52	51	2	0	6	2	94	17
S. Bartolomeo in Bosco	3	90	30	3	60	58	3	1	5	2	96	14

RAVENNA

15 agosto - **ADULTI**: lo sfarfallamento di terzo volo è al termine (97-100%). **UOVA**: l'ovideposizione di terza generazione si avvia alla conclusione (91-97%). Con le temperature previste le uova deposte in questi giorni si sviluppano in circa 8 giorni. **LARVE**: la nascita delle larve di terza generazione prosegue (64-82%). **PUPE**: in tutte le zone è iniziato l'incrisalidamento di terza generazione (2-7%).

EULIA	UOVA			LARVE			PUPE			ADULTI		
	GEN	CUM	PRE	GEN	CUM	PRE	GEN	CUM	PRE	GEN	CUM	PRE
Alfonsine	3	97	16	3	81	74	3	7	7	2	100	6
Faenza	3	96	17	3	79	73	3	6	6	2	99	7
Massa Lombarda	3	91	27	3	64	62	3	2	5	2	97	13
S. Pietro In Trento	3	93	25	3	68	66	3	3	5	2	98	11
Savarna Nord	3	97	16	3	82	75	3	7	7	2	100	7

FORLÌ-CESENA

15 agosto - **LARVE**: la nascita delle larve di terza generazione vi avvia alla conclusione (80-98%); sono presenti larve di tutte le età di cui una parte si è già incrisalidata. Per questa provincia le elaborazioni del modello si concludono essendo la terza generazione al termine.

Cydia funebrana

BOLOGNA

15 agosto - **ADULTI**: lo sfarfallamento di terzo volo è terminato; il volo è in calo. **UOVA**: l'ovideposizione di terza generazione è terminata o sta per terminare (95-100%). Con le temperature previste le uova deposte in questi giorni schiudono in circa 5 giorni. **LARVE**: la nascita delle larve di terza generazione prosegue (83-94%); sono presenti larve di tutte le età.

<i>CYDIA FUNEBRANA</i>	UOVA			LARVE			PUPE			ADULTI		
	GEN	CUM	PRE	GEN	CUM	PRE	GEN	CUM	PRE	GEN	CUM	PRE
Altedo	3	97	10	3	88	82	3	5	6	2	100	48
Bubano	3	98	9	3	89	83	3	6	6	2	100	42
Calderino	3	99	6	3	93	84	3	9	8	2	100	40
Castel Bolognese	3	100	6	3	94	83	3	10	9	2	100	32
Castel San Pietro	3	98	7	3	91	84	3	7	7	2	100	39
Sant'Agata Bolognese	3	96	12	3	84	80	3	4	5	2	99	50
Santa Maria Codifume	3	95	12	3	83	79	3	3	5	2	99	55
San Pietro in Casale N.	3	99	7	3	92	84	3	8	7	2	100	38
Sala Bolognese	3	97	9	3	88	83	3	5	6	2	100	45
Zola Predosa	3	99	7	3	92	84	3	8	8	2	100	40

FERRARA

15 agosto - **ADULTI**: lo sfarfallamento di terzo volo è praticamente terminato; il volo è in calo. **UOVA**: l'ovideposizione di terza generazione si avvia alla conclusione (92-99%). Con le temperature previste le uova deposte in questi giorni schiudono in circa 5 giorni. **LARVE**: la nascita delle larve di terza generazione prosegue (78-91%); sono presenti larve di tutte le età.

<i>CYDIA FUNEBRANA</i>	UOVA			LARVE			PUPE			ADULTI		
	GEN	CUM	PRE	GEN	CUM	PRE	GEN	CUM	PRE	GEN	CUM	PRE
Bondeno	3	96	10	3	86	81	3	5	5	2	99	48
Casaglia	3	96	11	3	86	81	3	4	5	2	99	50
Cona	3	96	11	3	85	81	3	4	5	2	99	50
Copparo	3	99	8	3	91	84	3	7	7	2	100	42
Ospital Monacale	3	92	14	3	78	76	3	2	5	2	97	59
S. Bartolomeo in Bosco	3	95	12	3	83	79	3	3	5	2	98	55

RAVENNA

15 agosto - **ADULTI**: lo sfarfallamento di terzo volo è terminato; il volo è in calo. **UOVA**: l'ovideposizione di terza generazione è terminata o sta per terminare (95-100%). Con le temperature previste le uova deposte in questi giorni schiudono in circa 5 giorni. **LARVE**: la nascita delle larve di terza generazione prosegue (84-93%); sono presenti larve di tutte le età.

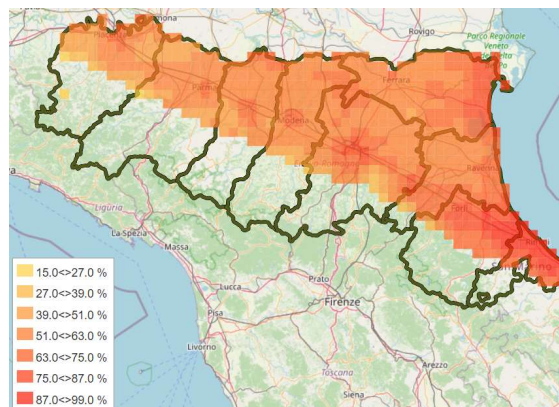
<i>CYDIA FUNEBRANA</i>	UOVA			LARVE			PUPE			ADULTI		
	GEN	CUM	PRE	GEN	CUM	PRE	GEN	CUM	PRE	GEN	CUM	PRE
Alfonsine	3	99	8	3	91	84	3	7	7	2	100	44
Faenza	3	100	6	3	93	84	3	10	9	2	100	35
Massa Lombarda	3	95	11	3	84	80	3	4	5	2	99	49
S. Pietro In Trento	3	97	9	3	88	83	3	6	6	2	100	47
Savarna Nord	3	99	7	3	92	84	3	8	7	2	100	43

FORLÌ-CESENA

15 agosto - **LARVE**: la nascita delle larve di terza generazione è terminata o sta per terminare (94-100%); sono presenti larve di tutte le età di cui circa il 25% si trova allo stadio di larva matura. Per questa provincia le elaborazioni del modello si concludono essendo la terza generazione al termine.

Lobesia botrana

LOBESIA BOTRANA - PERCENTUALE CUMULATIVA LARVE 3° GEN.



BOLOGNA

15 agosto - **ADULTI**: lo sfarfallamento di terzo volo si avvia alla conclusione (91-98%); il volo è nella fase calante. **UOVA**: l'ovideposizione di terza generazione prosegue (74-86%). Con le temperature previste le uova deposte in questi giorni schiudono in circa 5 giorni. **LARVE**: la nascita delle larve di terza generazione prosegue (54-71%). **PUPE**: in tutte le zone è iniziato l'incrisolidamento di terza generazione.

LOBESIA BOTRANA	UOVA			LARVE			PUPE			ADULTI		
	GEN	CUM	PRE	GEN	CUM	PRE	GEN	CUM	PRE	GEN	CUM	PRE
Altedo	3	77	18	3	59	53	3	6	12	2	93	50
Bubano	3	82	18	3	64	56	3	8	12	2	96	46
Calderino	3	80	16	3	64	56	3	8	12	2	96	50
Castel Bolognese	3	86	16	3	71	59	3	12	13	2	98	42
Castel San Pietro	3	83	16	3	67	58	3	9	13	2	97	44
Sant'Agata Bolognese	3	77	19	3	58	53	3	6	13	2	93	49
Santa Maria Codifume	3	74	19	3	54	51	3	4	13	2	91	52
San Pietro in Casale N.	3	83	17	3	66	57	3	9	13	2	96	46
Sala Bolognese	3	80	18	3	62	55	3	7	12	2	95	48
Zola Predosa	3	82	16	3	66	57	3	9	12	2	96	47

FERRARA

15 agosto - **ADULTI**: lo sfarfallamento di terzo volo si avvia alla conclusione (89-93%); il volo è nella fase calante. **UOVA**: l'ovideposizione di terza generazione prosegue (70-79%). Con le temperature previste le uova deposte in questi giorni schiudono in circa 5 giorni. **LARVE**: la nascita delle larve di terza generazione prosegue (51-62%). **PUPE**: in tutte le zone è iniziato l'incrisolidamento di terza generazione.

LOBESIA BOTRANA	UOVA			LARVE			PUPE			ADULTI		
	GEN	CUM	PRE	GEN	CUM	PRE	GEN	CUM	PRE	GEN	CUM	PRE
Bondeno	3	76	18	3	58	53	3	5	12	2	93	50
Casaglia	3	75	18	3	57	52	3	5	13	2	92	51
Cona	3	75	18	3	57	52	3	5	13	2	92	51
Copparo	3	79	17	3	62	56	3	7	12	2	94	49
Ospital Monacale	3	70	20	3	51	48	3	3	14	2	89	53
S. Bartolomeo in Bosco	3	73	19	3	54	50	3	4	13	2	91	52

RAVENNA

15 agosto - **ADULTI**: lo sfarfallamento di terzo volo si avvia alla conclusione (92-98%); il volo è nella fase calante. **UOVA**: l'ovideposizione di terza generazione prosegue (76-86%). Con le temperature previste le uova deposte in questi giorni schiudono in circa 5 giorni. **LARVE**: la nascita delle larve di terza generazione prosegue (57-70%). **PUPE**: in tutte le zone è iniziato l'incrisolidamento di terza generazione.

LOBESIA BOTRANA	UOVA			LARVE			PUPE			ADULTI		
	GEN	CUM	PRE	GEN	CUM	PRE	GEN	CUM	PRE	GEN	CUM	PRE
Alfonsine	3	78	18	3	61	55	3	6	12	2	94	50
Faenza	3	86	16	3	70	59	3	11	13	2	98	43
Massa Lombarda	3	76	19	3	57	52	3	5	13	2	92	49
S. Pietro In Trento	3	81	17	3	63	56	3	7	12	2	95	48
Savarna Nord	3	79	17	3	62	55	3	7	12	2	95	50

FORLÌ - CESENA

15 agosto - **ADULTI**: lo sfarfallamento di terzo volo è terminato o sta per terminare (89-100%); nelle zone più calde è presente un inizio di quarto volo; la presenza di adulti prosegue in fase calante. **UOVA**: l'ovideposizione di terza generazione si avvia alla conclusione (86-100%). Con le temperature previste le uova deposte in questi giorni schiudono in circa 4-5 giorni. **LARVE**: la nascita delle larve di terza generazione prosegue (71-91%). **PUPE**: in tutte le zone è iniziato l'incrisalidamento di terza generazione.

<i>LOBESIA BOTRANA</i>	UOVA			LARVE			PUPE			ADULTI		
	GEN	CUM	PRE	GEN	CUM	PRE	GEN	CUM	PRE	GEN	CUM	PRE
Bulgarnò	3	98	10	3	88	61	3	28	21	3	7	34
Calisese	3	100	10	3	91	59	3	31	23	3	9	32
Carpinello	3	92	14	3	78	61	3	17	15	3	2	38
Coriano	3	98	9	3	89	60	3	29	22	3	8	34
Fratta Terme	3	93	13	3	81	62	3	19	16	3	3	37
Martorano	3	99	11	3	88	61	3	27	20	3	7	33
Polenta	3	88	13	3	75	61	3	14	14	2	100	43
S. Martino in Strada	3	93	13	3	80	61	3	19	16	3	3	37
S. Martino in Villafranca	3	86	16	3	71	59	3	11	13	2	99	43
S. Paolo	3	96	10	3	86	61	3	25	19	3	5	36
Villagrappa	3	89	15	3	74	60	3	14	14	2	100	41