



CURVE DI DEGRADAZIONE

POMODORO

Famoxadone (F)

Indoxacarb (I)

Thiamethoxam (I)

CURVE DI DEGRADAZIONE

Pomodoro Famoxadone



Matrice: Pomodoro

Varietà: Falco Rosso

Formulato Commerciale: Equation PRO

Dose utilizzata: 40 g/hl

Volume d'acqua utilizzato: 9 hl/ha

Data del trattamento: 07/08/2006

Intervallo di sicurezza: 10 giorni

O.P.: Terremerse

Località di prelievo: Valli del Mezzano FE

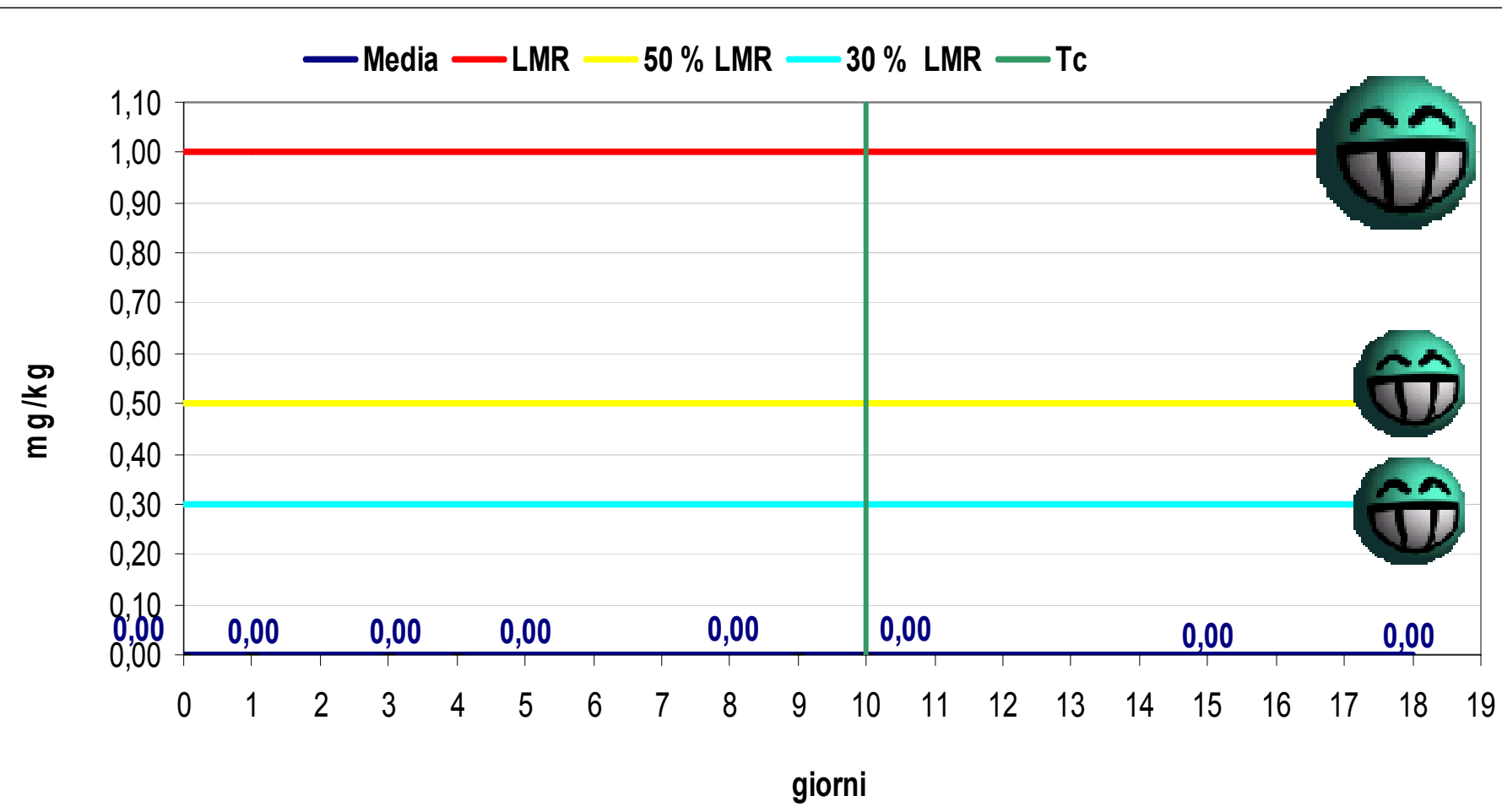
LMR: 1 mg/kg (DM 17/11/2004)

Metodo: MRFU02

L.R: 0,02 mg/kg

POMODORO - FAMOXADONE

Media risultati



*Formulato: Equation Pro; Dose: 40 g/hl; Volume d'acqua: 9 hl/ha
 LMR = 1 mg/kg (D.M. 17/11/2004); Intervallo di sicurezza = 10 giorni*

CURVE DI DEGRADAZIONE

Pomodoro
Indoxacarb



Matrice: Pomodoro

Varietà: Falco Rosso

Formulato Commerciale: Steward

Dose utilizzata: 125 g/ha

Volume d'acqua utilizzato: 10 hl/ha

Data del trattamento: 18/07/2006

Intervallo di sicurezza: 3 giorni

O.P.: Terremerse

Località di prelievo: Valli del Mezzano FE

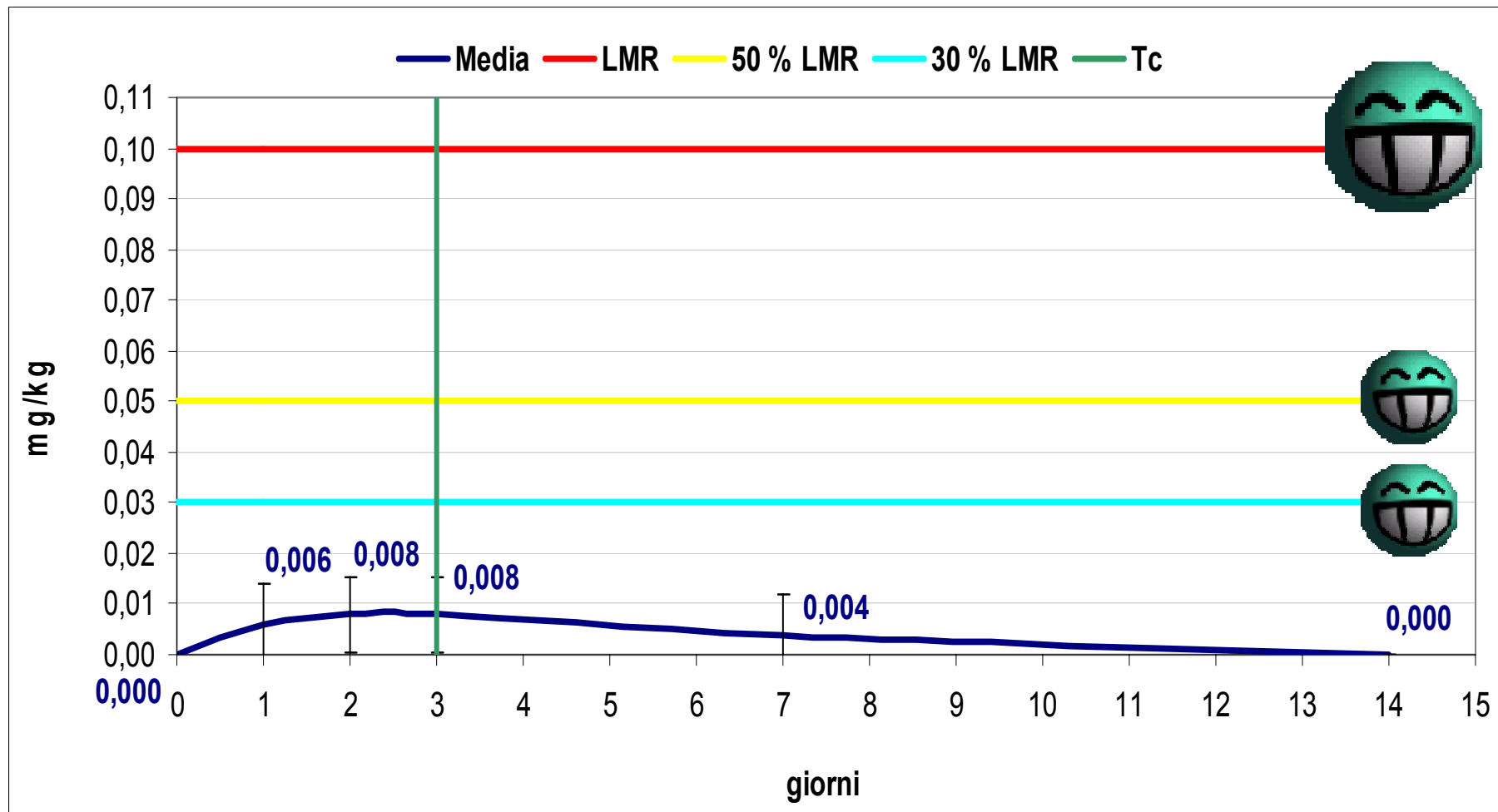
LMR: 0,1 mg/kg (DM 27/08/2004)

Metodo: MRDX01

L.R: 0,01 mg/kg

POMODORO - INDOXACARB

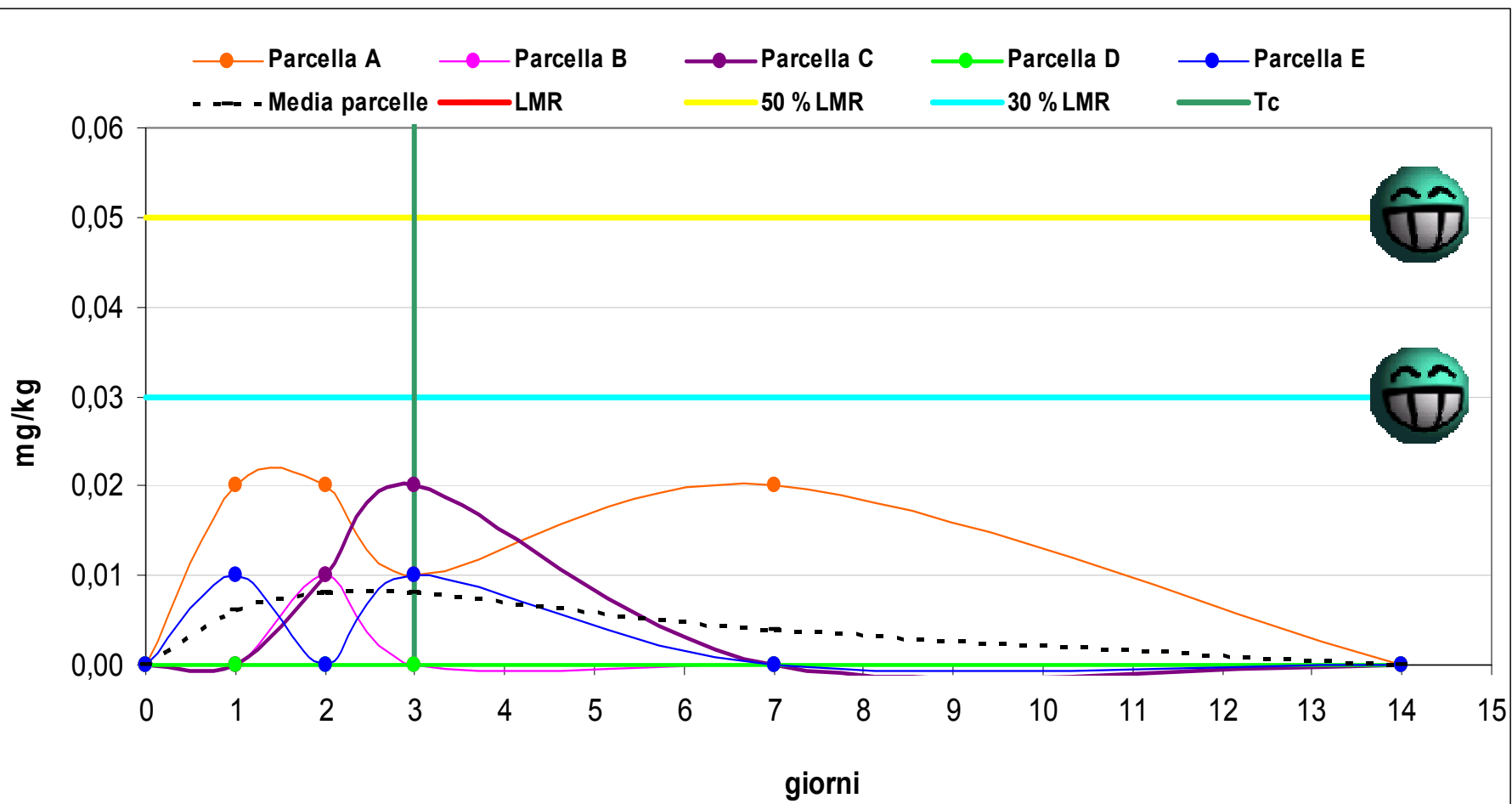
Media risultati



Formulato: Steward; Dose: 125 g/ha; Volume d'acqua: 10 hl/ha
LMR = 0,1 mg/kg (D.M. 27/08/2004); Intervallo di sicurezza = 3 giorni

POMODORO - INDOXACARB

Risultati singole parcelle



Formulato: *Steward*; Dose: *125 g/ha*; Volume d'acqua: *10 hl/ha*
 LMR = *0,1 mg/kg (D.M. 27/08/2004)*; Intervallo di sicurezza = *3 giorni*

CURVE DI DEGRADAZIONE



Pomodoro

Thiamethoxam

POMODORO - THIAMETHOXAM

Matrice: Pomodoro

Varietà: 9997

Formulato Commerciale: Actara 25 WG

Dose utilizzata: 200 g/ha

Volume d'acqua utilizzato: 10 hl/ha

Data del trattamento: 18/07/2006

Intervallo di sicurezza: 7 giorni

O.P.: Terremerse

Località di prelievo: Valli del Mezzano FE

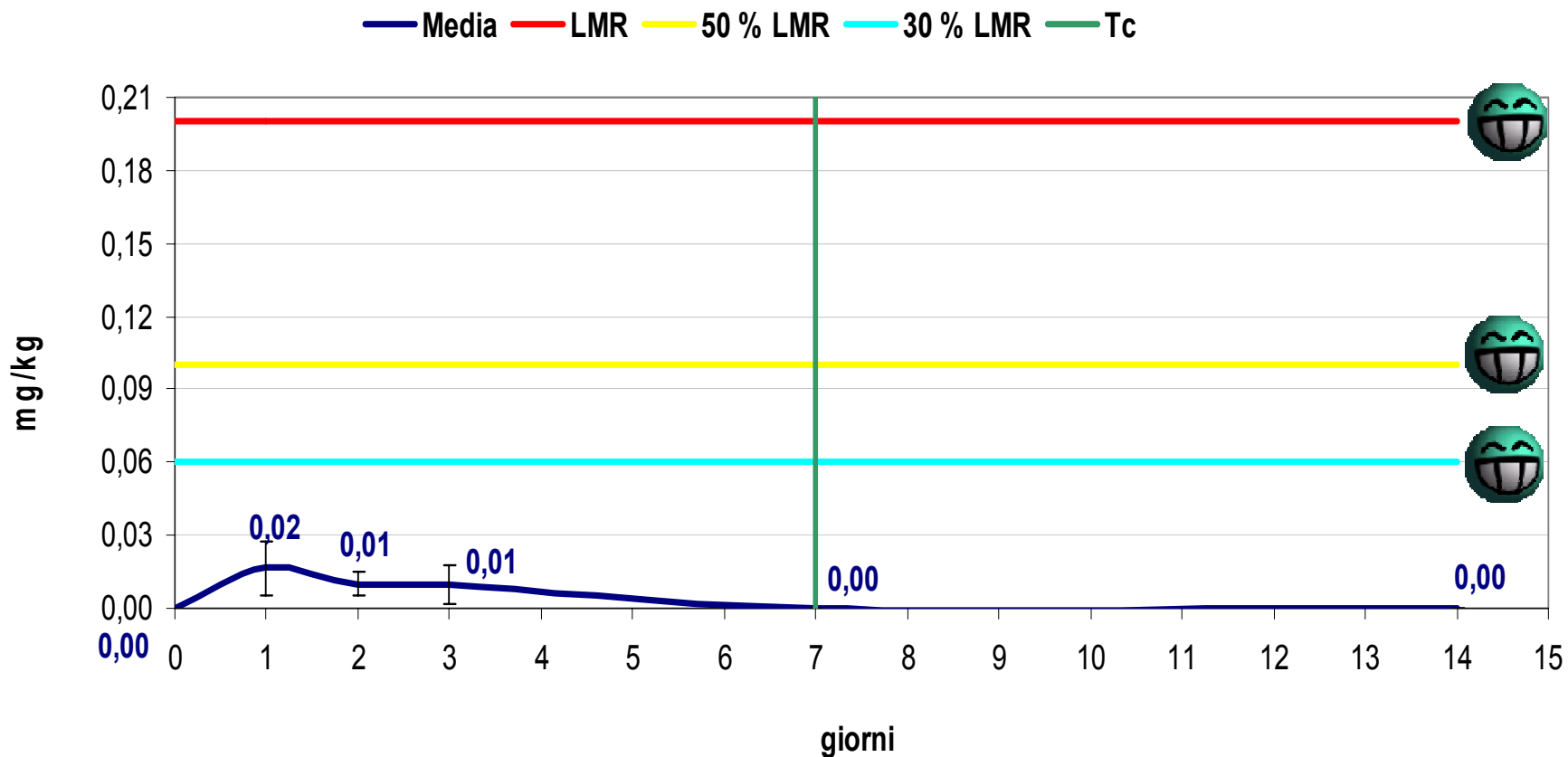
LMR: 0,2 mg/kg (DM 15/11/2005)

Metodo: THIAMETOXA

L.R: 0,01 mg/kg

POMODORO - THIAMETHOXAM

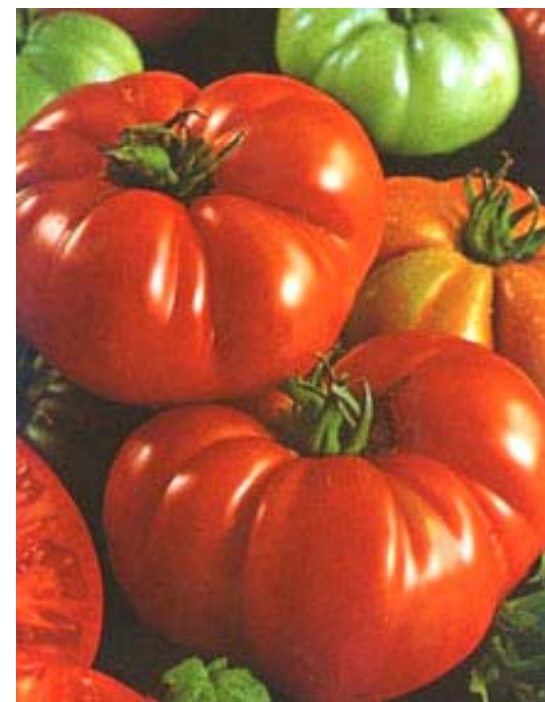
Media risultati



Formulato: Actara 25 WG; Dose: 200 g/ha; Volume d'acqua: 10 hl/ha
LMR = 0,2 mg/kg (D.M. 15/11/2005); Intervallo di sicurezza = 7 giorni

POMODORO

Abamectina (A,I)
Clofentezine (A)
Exitiazox (A)
Fenazaquin (A)
Indoxacarb (I)



Pomodoro

Abamectina

Matrice: Pomodoro

Formulato Commerciale: Vertimec 1,9 EC

Dose di etichetta: 60 ml/hl

Intervallo di sicurezza: 7 giorni

O.P.: CIO Parma

LMR: 0,02 mg/kg (DM 27/08/2004)

Metodo: MRAB01

L.R: 0,01 mg/kg

Pomodoro

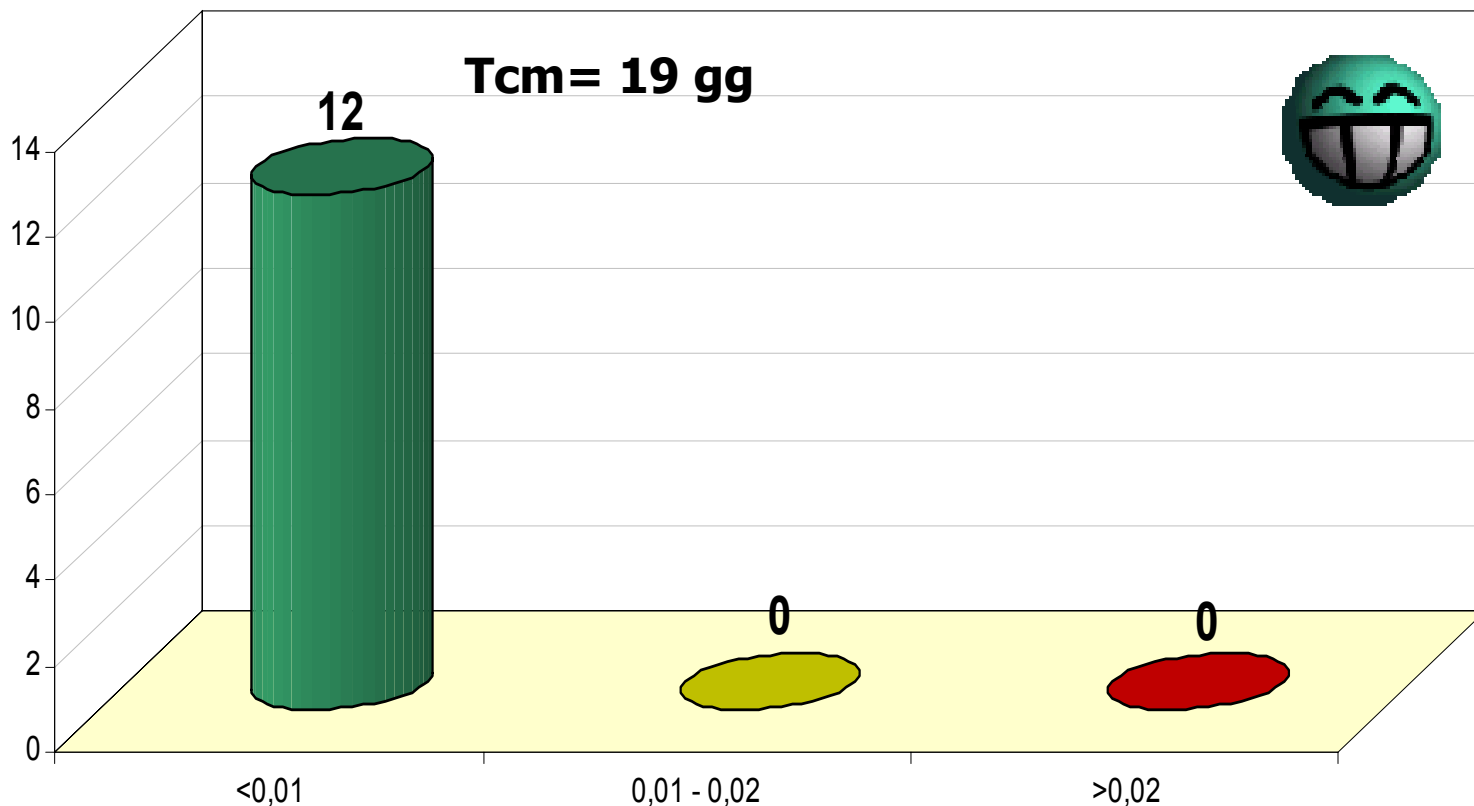
Abamectina

Campioni prelevati	12
< Limite di Rilevabilità	12
Positivi	0
Valore minimo (mg/kg)	<0,01
Valore massimo (mg/kg)	<0,01

LMR = 0,02 mg/kg (D.M. 27/08/2004); tc = 7 giorni

Pomodoro - Abamectina

Risultati ottenuti



LMR = 0,02 mg/kg (D.M. 27/08/2004); tc = 7 giorni

Pomodoro

Clofentezine

Matrice: Pomodoro

Formulato Commerciale: Apollo SC

Dose di etichetta: 0,4-0,5 l/ha

Intervallo di sicurezza: 15 giorni

O.P.: CIO Parma

LMR: 0,3 mg/kg (DM 27/08/2004);

Metodo: MRAC01

L.R: 0,01 mg/kg

Pomodoro

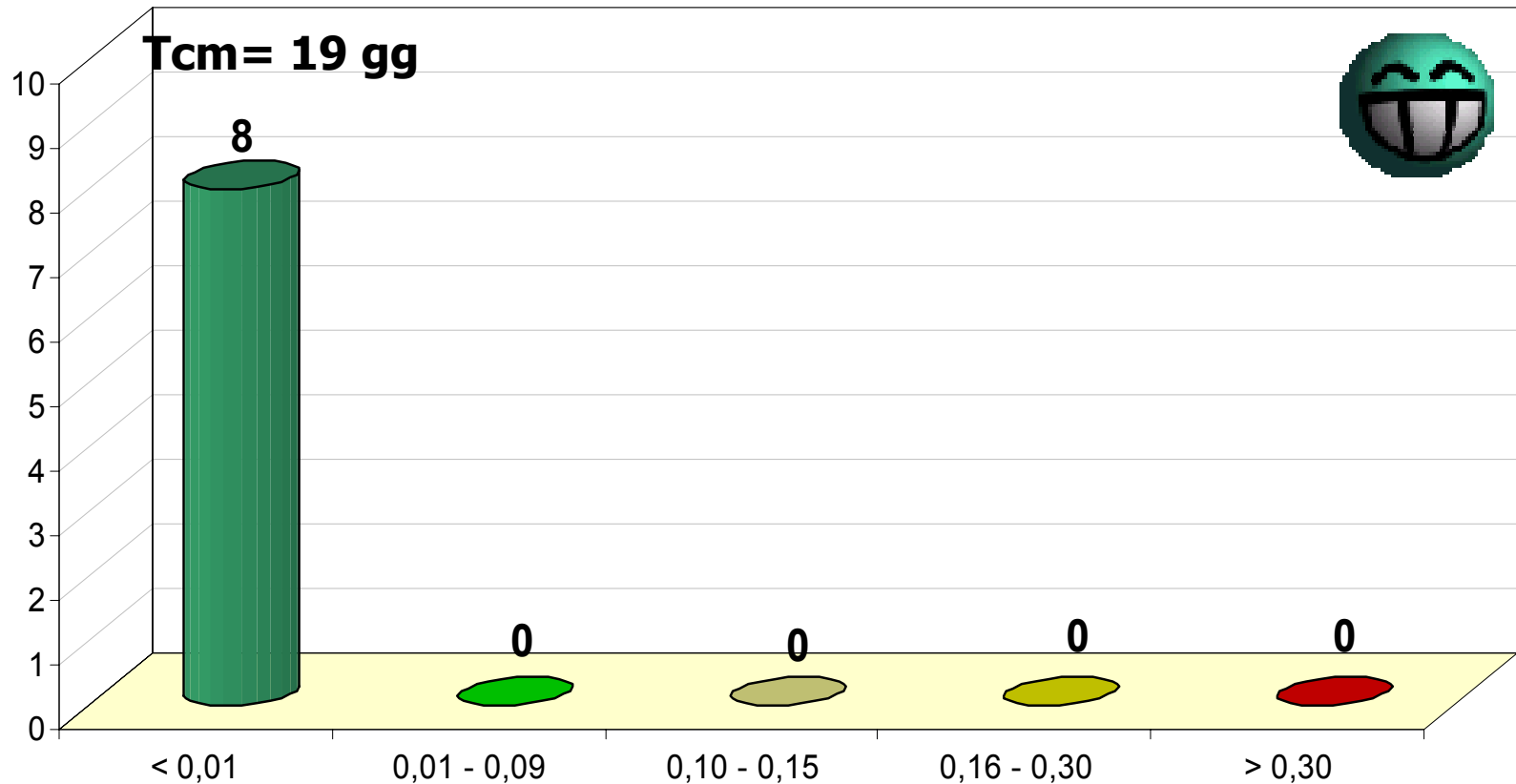
Clofentezine

Campioni prelevati	8
< Limite di Rilevabilità	8
Positivi	0
Valore minimo (mg/kg)	<0,01
Valore massimo (mg/kg)	<0,01

LMR = 0,3 mg/kg (D.M. 27/08/2004); tc = 15 giorni

Pomodoro - Clofentezine

Risultati ottenuti



LMR = 0,3 mg/kg (D.M. 27/08/2004); tc = 15 giorni

Pomodoro

Fenazaquin

Matrice: Pomodoro

Formulato Commerciale: Magister 100 EC

Dose di etichetta: 100-150 ml/hl

Intervallo di sicurezza: 7 giorni

O.P.: CIO Parma

LMR: 0,5 mg/kg (DM 27/08/2004);

Metodo: MPAL001LM

L.R: 0,01 mg/kg

Pomodoro

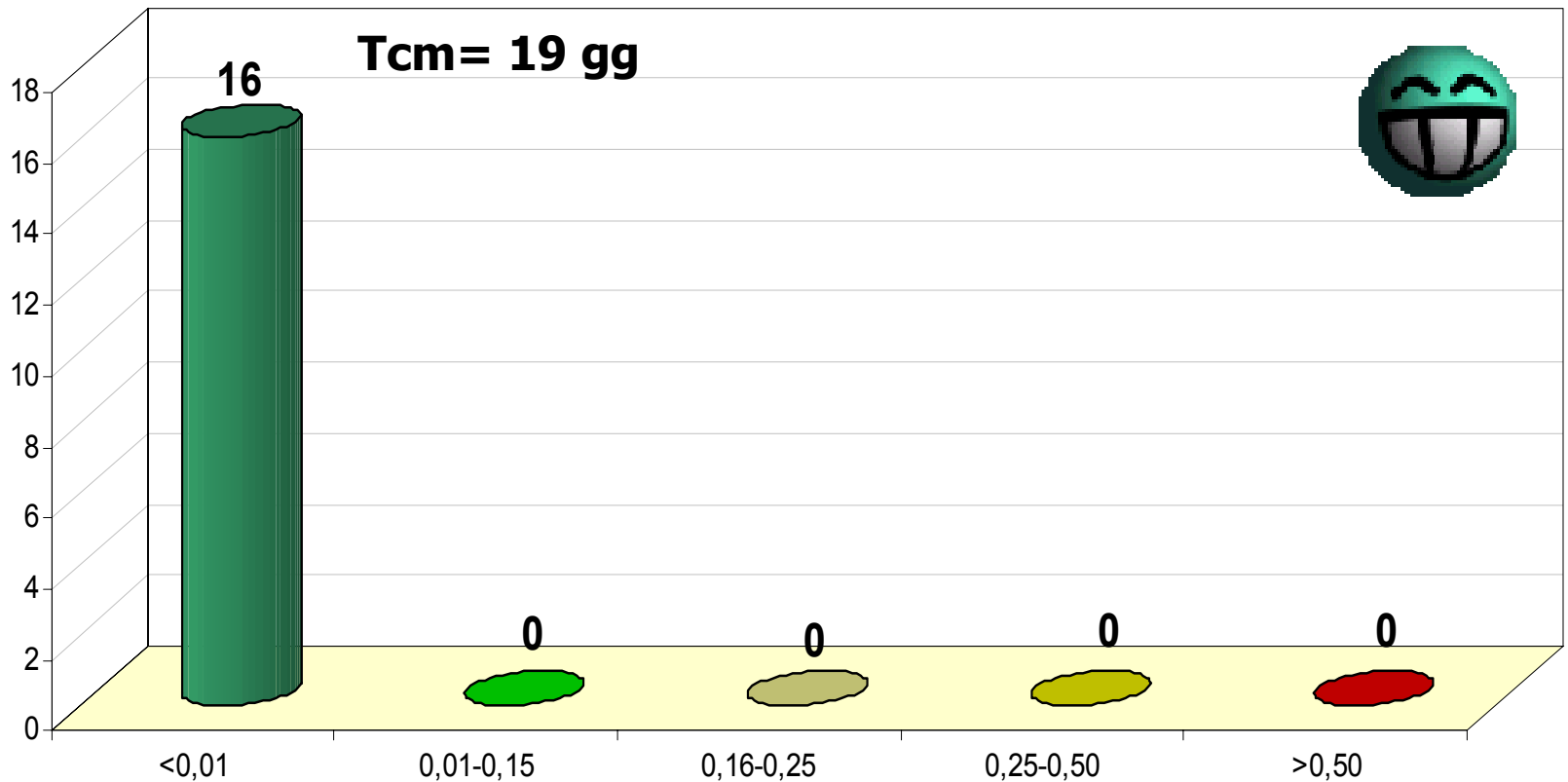
Fenazaquin

Campioni prelevati	16
< Limite di Rilevabilità	16
Positivi	0
Valore minimo (mg/kg)	<0,01
Valore massimo (mg/kg)	<0,01

LMR = 0,5 mg/kg (D.M. 27/08/2004); tc = 7 giorni

Pomodoro - Fenazaquin

Risultati ottenuti



LMR = 0,5 mg/kg (D.M. 27/08/2004); Tc = 7 giorni

Pomodoro

Exitiazox

Matrice: Pomodoro

Formulato Commerciale: Fenergy

Dose di etichetta: 40-50 ml/hl

Intervallo di sicurezza: 7 giorni

O.P.: CIO Parma

LMR: 0,5 mg/kg (DM 27/08/2004);

Metodo: MRCL01

L.R: 0,01 mg/kg

Pomodoro

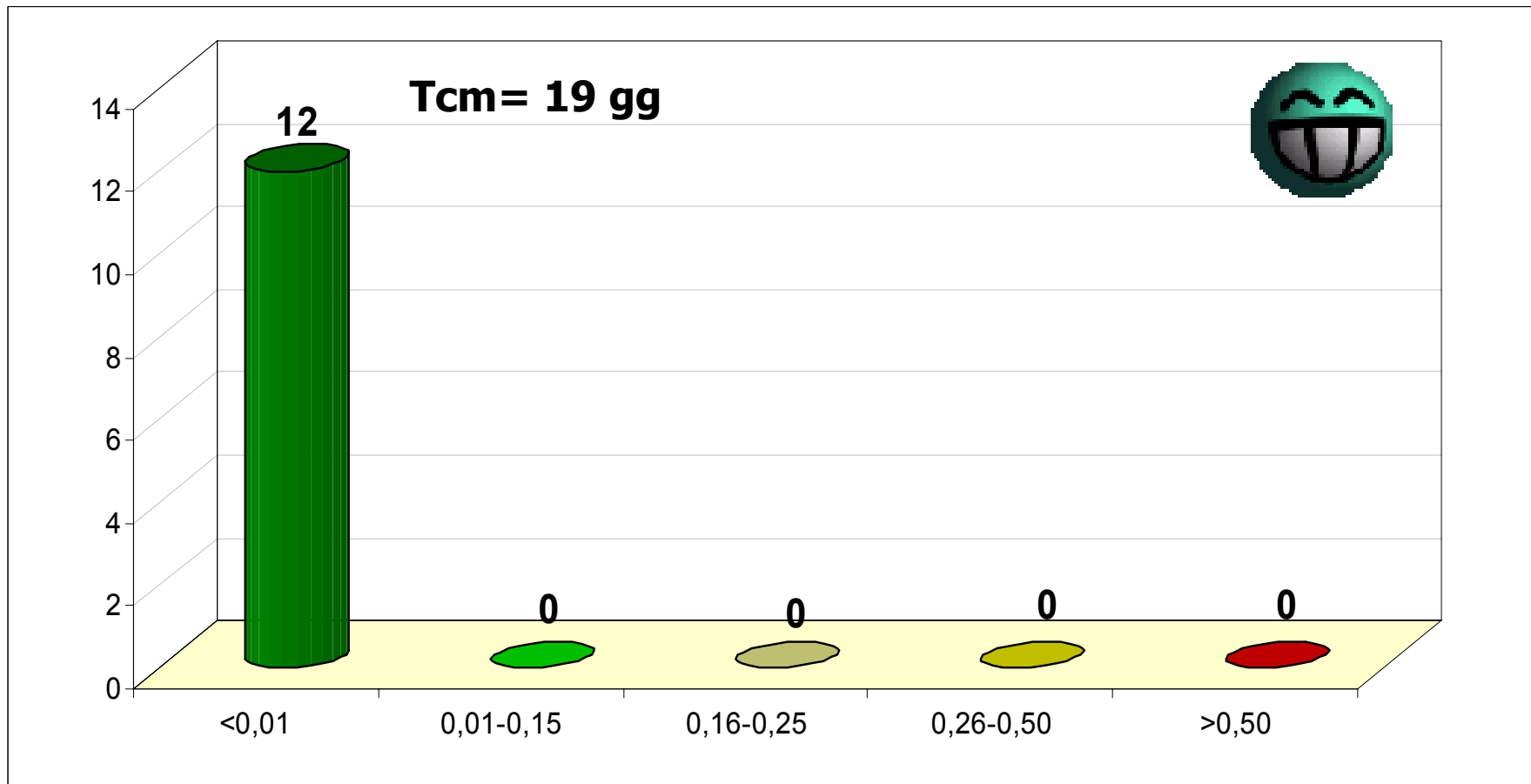
Exitiazox

Campioni prelevati	12
< Limite di Rilevabilità	12
Positivi	0
Valore minimo (mg/kg)	<0,01
Valore massimo (mg/kg)	<0,01

LMR = 0,5 mg/kg (D.M. 27/08/2004); tc = 7 giorni

Pomodoro - Exitiazox

Risultati ottenuti



LMR = 0,5 mg/kg (D.M. 27/08/2004); tc = 7 giorni

Pomodoro

Indoxacarb

Matrice: Pomodoro

Formulato Commerciale: Steward

Dose di etichetta: 85-125 g/ha

Intervallo di sicurezza: 3 giorni

O.P.: AINPO PR, COPADOR PR, ARP PC

LMR: 0,1 mg/kg (DM 27/08/2004);

Metodo: MRDX01

L.R: 0,01 mg/kg

Pomodoro

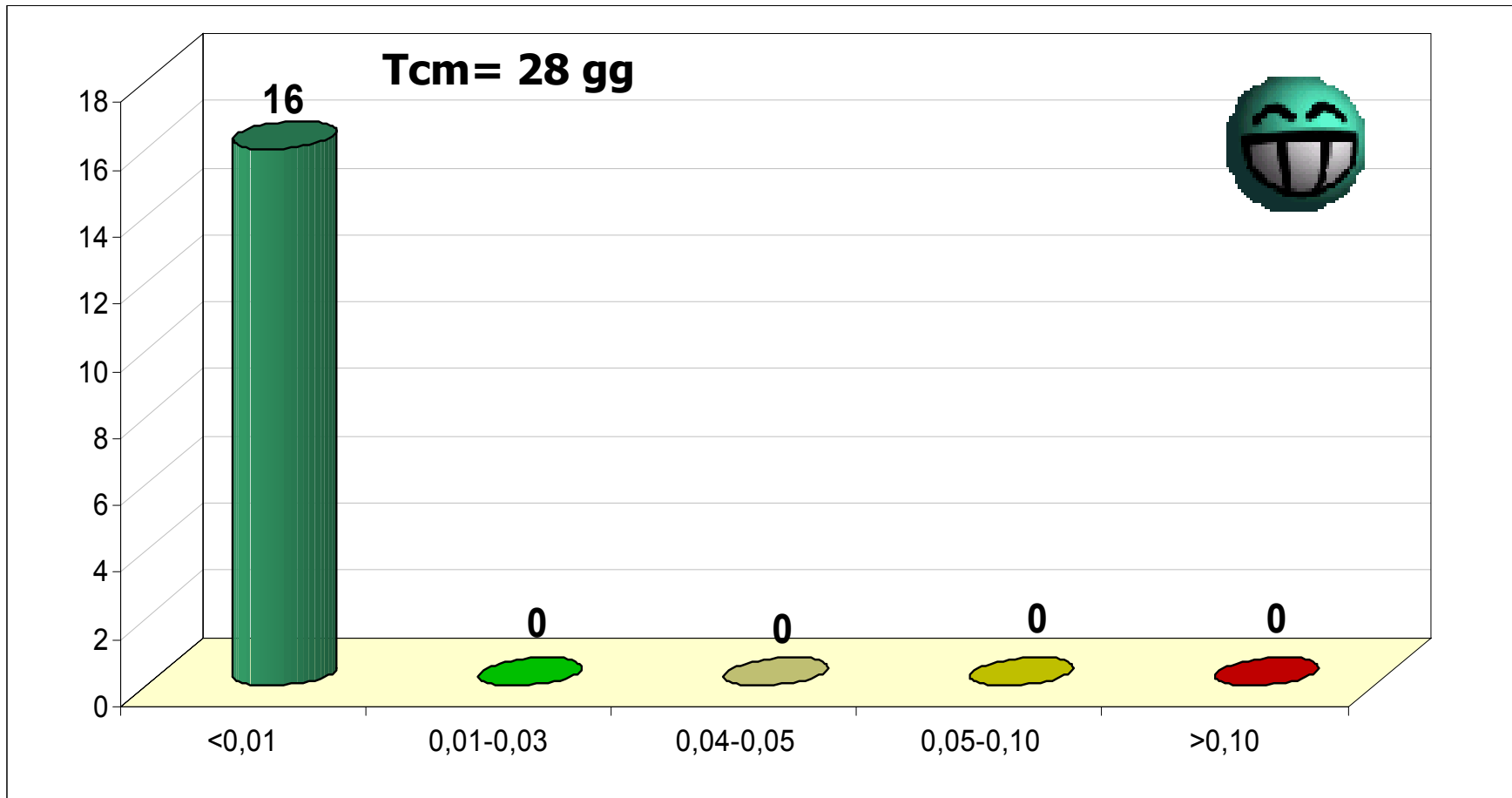
Indoxacarb

Campioni prelevati	16
< Limite di Rilevabilità	16
Positivi	0
Valore minimo (mg/kg)	<0,01
Valore massimo (mg/kg)	<0,01

LMR = 0,1 mg/kg (D.M. 27/08/2004); tc = 3 giorni

Pomodoro - Indoxacarb

Risultati ottenuti



LMR = 0,1 mg/kg (D.M. 27/08/2004); tc = 3 giorni