


# Metamitron (BREVIS)

novità per il dirado del melo

*Marco Aliquò*  
Adama




**Brevis®**  
less is more...

**ADAMA**

Forum dell'Emilia  
24.02.15

### Scheda tecnica

Composizione	Metamitron 150 g/kg SG Calcio formiato q.b.
Numero di registrazione	16084 del 16.05.2014
Formulazione	Granuli idrosolubili (SG)
Classificazione	 PERICOLO
Culture	Melo, Pero
Epoca di applicazione:	8 — 10 mm
Dimensione media del frutto centrale	Eventuale seconda applicazione a 12–14 mm (entro i 16mm)
Dose	1,1 — 2,2 kg/ha per applicazione
Massimo Volume d'acqua consentito	1500 l/ha
Numero Massimo di trattamenti anno	2
Intervallo prima della raccolta	60 gg

**Ampia flessibilità di impiego**

**Nessun residuo alla raccolta**

### Formulazione speciale (SG) contenente Formiato di Calcio un nutriente chiave per le pomacee.



Assenza di polverosità



In confezione da 500g  
Scatola da 3kg (500g x 6pz)

### Sicuro nei confronti degli organismi utili, adatto ai programmi lotta integrata.




<b>Api da miele</b>	Reva LC50 100g = 500 mg prod./l = 25 mg a.s./l
LD50 48 hr = 465,4 µg prod./flwr (aral), eq. 70 µg a.s./flwr	Daphnia EC50 48hr = 100 mg prod./l = 15 mg a.s./l
LD50 48 hr = 444,5 µg prod./flwr (cornuti), eq. 100 µg a.s./flwr	Apis EC50 72hr = 1,60 mg prod./l = 0,24 mg a.s./l
<b>Aphididae</b>	Phytomyza
LD50/ERSD = 21 L prod/ha (1483) g a.s./ha)	LD50/ERSD = 21 L prod/ha (1483) g a.s./ha)
<b>Phytomyza</b>	Phytomyza spp.
LD50/ERSD = 21 L prod/ha (1483) g a.s./ha)	LD50/ERSD = 5 L prod/ha (350) g a.s./ha)
<b>Coccinelle septempunctata</b>	Coccinelle septempunctata
LD50/ERSD = 6,1 L prod/ha (418) g a.s./ha)	LD50/ERSD = 6,1 L prod/ha (418) g a.s./ha)
<b>Lambrich LC50</b> = 318 mg prod/kg soil dw = 60 mg a.s./kg soil	
<b>NCRC</b> = 398 mg prod/kg soil dw = 80 mg a.s./kg soil	



### Meccanismo d'azione



Brevis® blocca il trasporto non ciclico degli elettroni nel Fotosistema II. L'intercettazione della luce è disturbato generando competizione per i fotosintetati tra germogli e frutti. Ciò causa la cascata dei frutticini laterali in eccesso preservando il frutto centrale dominante.

Prova Länburg - Golden Delicious 2012

**Brevis®**  
less is more...

### Impiegabile su tutte le varietà

Varietà	Difficoltà Dirado
Golden Delicious, Granny Smith, Pink Lady	X
Gala, Red Delicious std	XX
Fuji, Red Delicious Spurs	XXX

Impiegabile su **tutte le varietà**, incluse le più difficili da diradare quali Fuji e Red Delicious Spurs, sia in pianura che in montagna.

Assenza di frutti pigmei

Nessun effetto negativo sulla rugginosità.

**Parametri da considerare per comprendere e ottimizzare l'azione di Brevis**



MAGGIORE EFFICACIA	MINORE EFFICACIA
Minore radiazione solare (nuvolosità elevata)	Elevata radiazione solare (giornate soleggiate)
Alte temperature notturne (maggiore consumo di fotosintetati)	Basse temperature notturne (minore consumo di fotosintetati)
Clima Umido	Clima secco
Vegetazione rigogliosa (succhioni in competizione per fotosintetati)	Vegetazione poco rigogliosa; talie lunghe
Piante giovani	Impianti vecchi e poco vigorosi

**Posizionamento tecnico:  
Dosaggi Consigliati in base all'esperienza in campo**



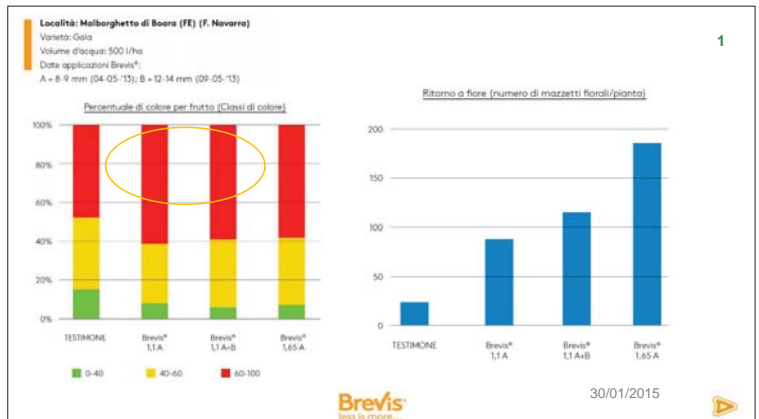
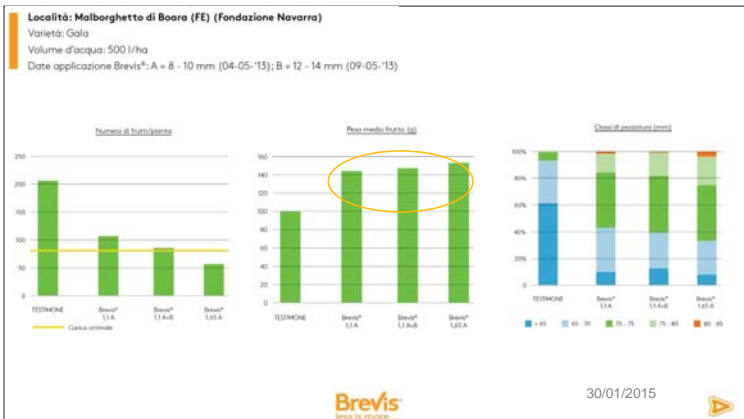
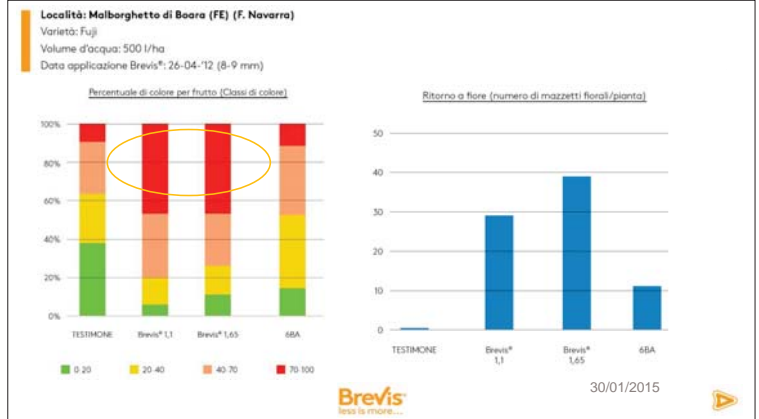
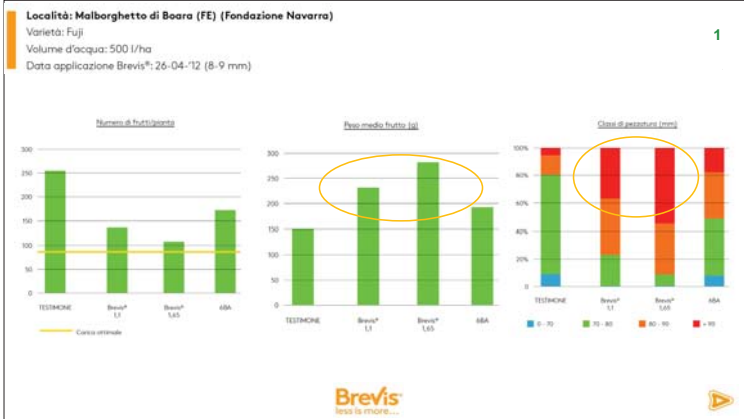
→ 8-10 mm

2° → 12-14 mm  
(entro i 16mm)

Lasciar passare 5-10 giorni tra le 2 applicazioni

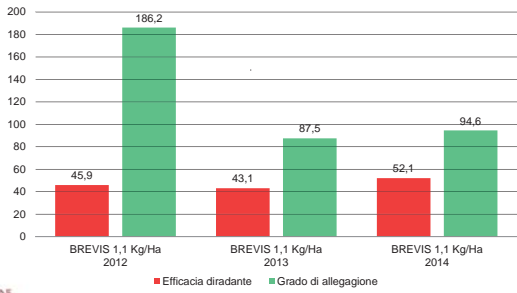
Area Melicola	Dose kg/ha
Pianura (Emilia Romagna, Veneto)	1,1 - 1,65
Trentino Alto Adige*	1,65 - 2
Piemonte, Valtellina, Aree collinari/montane*	1,8 - 2,2 1,65 + 1,65

Efficace anche quando impiegato come unico prodotto diradante.



**Varietà: Fuji (Fondazione Navarra)**  
Efficacia diradante  
(2012-2013-2014\*)

Elevata e costante efficacia diradante



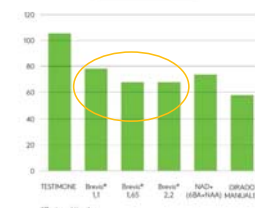
**Brevis**  
less is more...



**Località: Leimborg (BZ)**

Varietà: Gala  
Volume d'acqua: 1500 l/ha  
Data applicazione Brevis\*: 08-05-'13 (8-10 mm)

NP fuanti/100 mezzetti Royal



Contenuto zuccherino (°Brix)



**LAIMBURG**

**Brevis**  
less is more...



**BREVIS ottimizza il profitto dei melicoltori**

- grazie a produzioni di qualità aumentando pezzatura, colore e grado zuccherino
- agevolando il ritorno a fiore e stabilizzando le produzioni
- riducendo significativamente le ore per il dirado manuale

ADAMA

**Consigli pratici e indicazioni utili per l'utilizzo**

Non miscelare con altri prodotti, specialmente oli o bagnanti

Chiudere gli ugelli basali

Veloce assorbimento fogliare, efficace anche in caso di piogge a poche ore dal trattamento

ADAMA

GRAZIE PER L'ATTENZIONE



**Brevis**  
less is more...

# Idrazide maleica (FAZOR)

fitoregolatore per il controllo del germogliamento  
della patata

*Alessandro Arbizzani*  
Certis Europe

## FAZOR (Idrazide Maleica) FITOREGOLATORE PER IL CONTROLLO DEL GERMOGLIAMENTO DELLA PATATA

Alessandro Arbizzani

CERTIS

## FAZOR: Caratteristiche

Principio Attivo	Idrazide maleica pura 600g/kg
Formulazione	Granuli idrosolubili
Classificazione	Manipolare con prudenza
Attività	Fitoregolatore
Colture	Cipolla- Aglio - Patata
Intervallo di sicurezza	Cipolla e Aglio (10 gg) - Patata (21 gg)



CERTIS

## FAZOR: Caratteristiche

- Meccanismo di azione:
  - Alterazione del germogliamento tramite riduzione dei processi respiratori e enzimatici, delle cellule meristematiche apicali, con conseguente drastico rallentamento della mitosi cellulare.
  - Attività sistemica

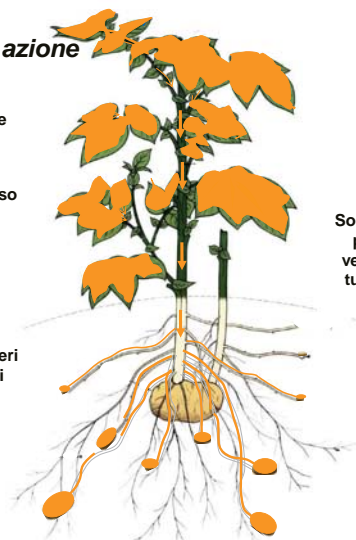
CERTIS

## Fazor modo di azione

Assorbimento fogliare

Fazor trasloca attraverso  
I vasi xilematici e  
floematici

Fazor trasloca nei tuberi  
attraverso gli stoloni



Solo le piante sane e in  
perfette condizioni  
vegetative traslocano  
tutto il p.a. nei tuberi

CERTIS

## FAZOR: Raccomandazioni

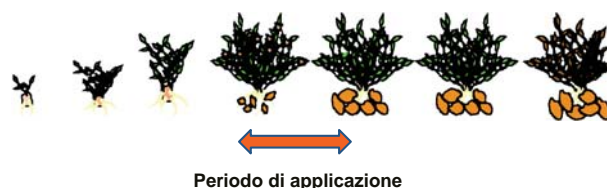
- ❑ Trattare preferibilmente nelle ore più fresche della giornata.
- ❑ Non irrigare nelle 24 ore successive al trattamento
- ❑ Non intervenire in condizioni di siccità o di stress in generale.
- ❑ Il FAZOR non è compatibile con gli antiparassitari e con i fertilizzanti fogliari.

AL TRATTAMENTO DEVONO SEGUIRE ALMENO 3 SETTIMANE  
CON COLTURA IN BUONO STADIO VEGETATIVO.

CERTIS

## TIMING DI APPLICAZIONE

- ❑ Da quando l'80% dei tuberi hanno raggiunto i 25 mm di diametro



Periodo di applicazione

DOSE: 5 Kg/ha ( 3 kg p.a.) da diluire in 400-600 litri di acqua

CERTIS

## EFFICACIA DEL PRODOTTO FAZOR® COME ANTIGERMOGLIANTE DELLA PATATA IN FASE DI CONSERVAZIONE DEI TUBERI

D. D'ascenzo, L. Crivelli, B. Bianchi, E. Medico, A. Arbizzani

### OBIETTIVO

Valutare l'efficacia dell'*idrazide maleica* p.c. Fazor nel contenimento del germogliamento in fase di conservazione dei tuberi, effettuando trattamenti alla vegetazione prima della raccolta

### MATERIALI E METODI

□ Negli anni 2011 e 2012 sono state effettuate specifiche prove nel territorio del Fucino. Si è operato in entrambe le annate su cv Agria adottando uno schema sperimentale a blocchi randomizzati con 4 replicazioni con parcelle di 20 mq

□ Gli interventi di FAZOR alla dose di 5 Kg/ha, sono stati effettuati in data 27 giugno 2011 e 12 giugno 2012 intervenendo con 80% di tuberi a 20 mm di diametro.

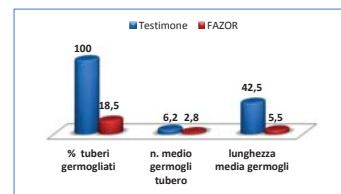
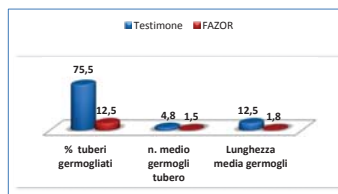
□ I rilievi sono stati effettuati su n. 50 tuberi per parcella conservati in appositi locali a temperatura di 8-10°C rilevando per ognuno di essi il numero di germogli e la loro lunghezza. In entrambe le annate sono stati effettuati n. 3 rilievi, a 100, 130 e 150 giorni dall'inizio della conservazione

Giornate Fitopatologiche 2014 - Chianciano Terme 2014

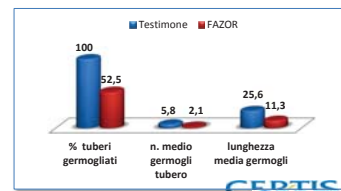
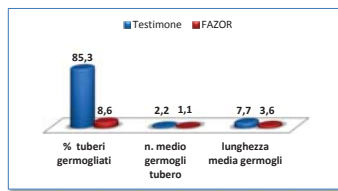
CERTIS

## Risultati

Anno 2011: la raccolta è stata effettuata il 23 settembre, rilievo a 100 – 150 giorni



Anno 2012: la raccolta è stata effettuata il 25 settembre, rilievo a 100 -150 giorni

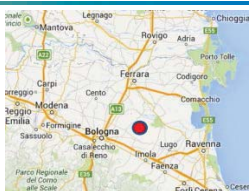


Giornate Fitopatologiche 2014 - Chianciano Terme 2014

CERTIS IPM Solutions

## FAZOR Patata: Attivita' 2014

Az. Agr. Minarelli Isacco  
Localita': Vedrana (BO)  
Coltura: Patata  
Cv. Agata



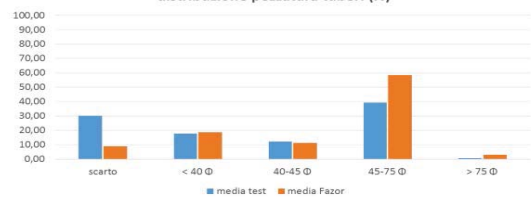
Tesi	Dose kg/ha	Data	Stadio fenologico
Non trattato	-		
Fazor	5	9 maggio 2014	80% di tuberi 25 mm di diametro

INNOVARICERCA  
CENTRO DI STUDIO

CERTIS

## Cv. Agata: prova Fazor vs. NT 2014

distribuzione pezzatura tuberi (%)

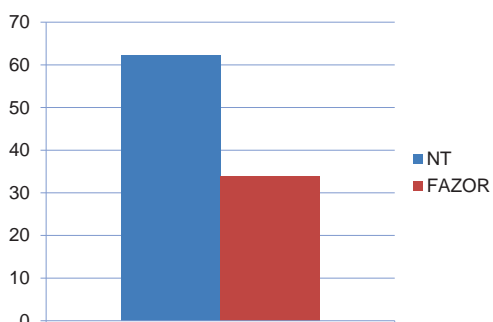


Vedrana (Bo): 18 Luglio 2014

CERTIS

## Cv. Agata: prova Fazor vs. NT 2014

% tuberi germogliati al 31/10/2014 (> 1 mm)

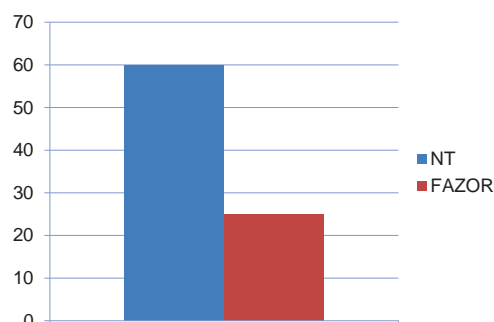


INNOVARICERCA  
CENTRO DI STUDIO

CERTIS

## Cv. Agata: prova Fazor vs. NT 2014

% tuberi germogliati al 05/12/2014 (> 2 mm)



INNOVARICERCA  
CENTRO DI STUDIO

CERTIS

## Cv. Agata: prova Fazor vs. NT 2014

% tuberi germogliati al 05/12/2014 (> 2 mm)



## Considerazioni conclusive

- Controllo del germogliamento a partire dalla fase di campo.
- Riduzione significativa del germogliamento durante la fase di conservazione.
- Miglioramento dei parametri qualitativi.
- Strategie di controllo con prodotti anti germoglianti da post raccolta. (CIPC e altro)
- Controllo dei ricacci di Patata nelle colture in successione.