

ACCARTOCCIAMENTO FOGLIARE GIALLO DEL POMODORO

Agente patogeno:

TYLCV - Tomato Yellow Leaf Curl Virus

Riferimento normativo:

Organismo nocivo di qualità (D.M. 14 aprile 1997)

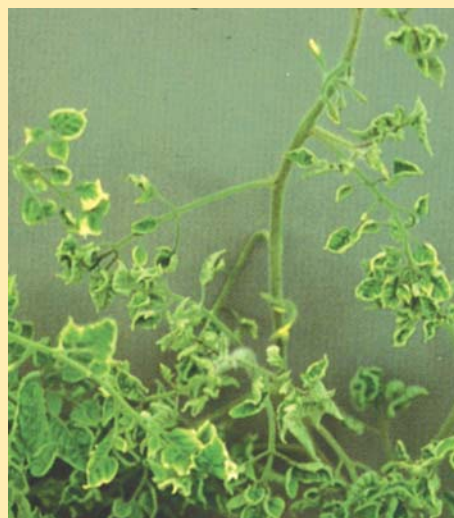
Distribuzione geografica:

Presente nell'Unione Europea

Presente in Italia

Sintomi in vivaio

Generalmente non compaiono sintomi di infezione nella fase di accrescimento delle piantine in vivaio.



Sintomi nella fase di produzione

Il sintomo tipico consiste nella riduzione della crescita della pianta che assume un aspetto affastellato, con foglie apicali piccole, di color giallo chiaro e margini ripiegati verso l'alto.

L'alterazione è tanto più grave quanto più è precoce il momento dell'infezione. La produzione è inferiore per la ridotta fruttificazione.

Epidemiologia

TYLCV è trasmesso dall'aleurodide *Bemisia tabaci*. Il virus è acquisito sia dalle forme giovanili che dagli adulti ed è di tipo persistente, con tempi di acquisizione/trasmissione di minuti/ore; il periodo di latenza è di circa venti ore. La trasmissione non avviene per seme né per contatto; non c'è inoltre trasmissione attraverso le uova, per cui gli insetti nati da adulti viruliferi non sono in grado di veicolare il virus.

Difesa

La difesa contro la diffusione di TYLCV si basa su trattamenti insetticidi per contenere le infestazioni di *B. tabaci*. È buona prassi inoltre eliminare dentro e fuori dalla serra le piante infestanti che possono fungere da ospiti naturali del virus: *Solanum nigrum* e *Datura stramonium*. Per rilevare la presenza dell'insetto si consiglia di utilizzare trappole cromotropiche gialle. Esperienze positive di contenimento della virosi si sono ottenute nel Sud Italia proteggendo le aperture delle serre a vivaio con reti a maglia fitta.

Per ulteriori informazioni si rimanda alla Tabella difesa.