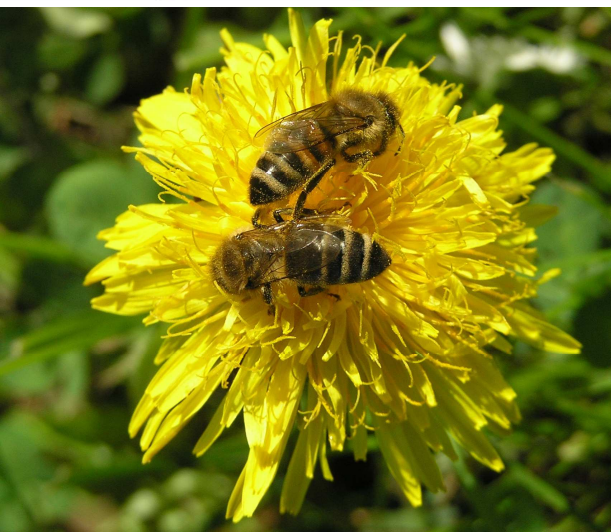




## Programma incontri e attività

**8-11 settembre 2022 - Padiglione 30 Stand B4-C4**



**Aiutare le api con i nostri giardini**

**Con Roberto Ferrari  
C.A.A. "Giorgio Nicoli" S.r.l.**

Gli insetti non hanno mai goduto di buona fama...



**UCCIDETE  
I SUDICI INSETTI**  
Carichi di  
microbi letali

LA mosca contamina i vostri cibi, coi microbi letali del tifo, della dissenteria e della tubercolosi. La zanzara può portare nel suo acuto pungiglione la malaria o la febbre gialla; la pulce può portare la peste bubbonica. Guardatevi da **TUTTI** gli insetti i più micidiali nemici dell'uomo! Ammazzateli subito!

Il più pronto e facile mezzo per uccidere mosche, zanzare e tutti gli insetti è la vaporizzazione del Flit, famoso in tutto il mondo. Insistere sulla stagna gialla colla fascia nera.

Non si tratta di FLIT se non contenuto in questa stagna sigillata.

DEPOSITARI: L. MANETTI - H. ROBERTS & CO. - FIRENZE



**THE ONLY  
GOOD BUG...**

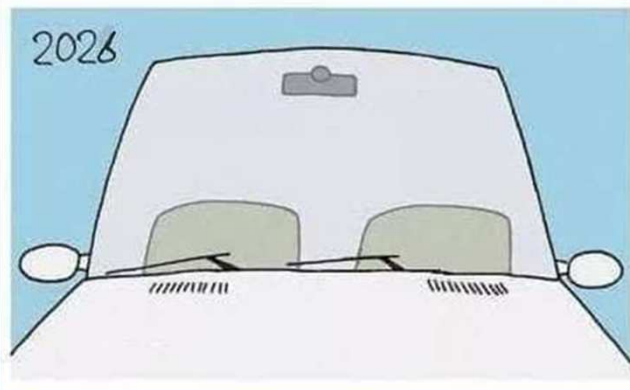
**IS A  
DEAD BUG!**

**Would YOU Like to Know More?**  
**ENLIST IN THE MOBILE INFANTRY TODAY!**



**E il loro aspetto alieno non aiuta...**





## L'importanza degli insetti

... Il **90%** delle **piante selvatiche** ha bisogno di impollinatori.

... Il **75%** delle **colture agrarie** beneficia dell'impollinazione.





Vediamoli sotto una luce migliore





## Come preservare e favorire api e pronubi selvatici in giardini privati e parchi pubblici

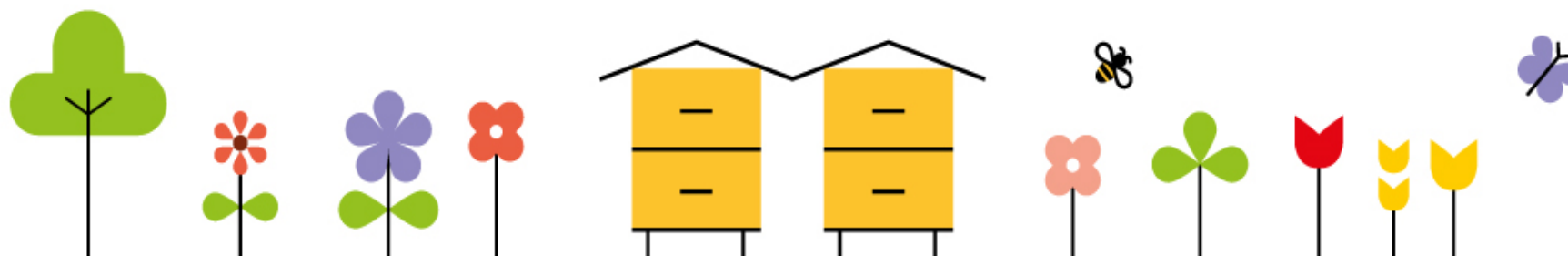




Giovedì 7 aprile alle 18,30 su Facebook Conapi  
**I GIARDINI AMICI DELLE API**

## *2. Le piante amiche delle api*

Incontro con **Luca Boriani** per parlare di:  
Quali sono le specie (alberi, arbusti, perenni, ecc.) utili ad api e pronubi.





## Le piante amiche delle api



- ✓ Specie autoctone
- ✓ Nettare e polline
- ✓ Fioriture prolungate
- ✓ Precoci e tardive
- ✓ Strutture semplici
- ✓ Colori e profumi

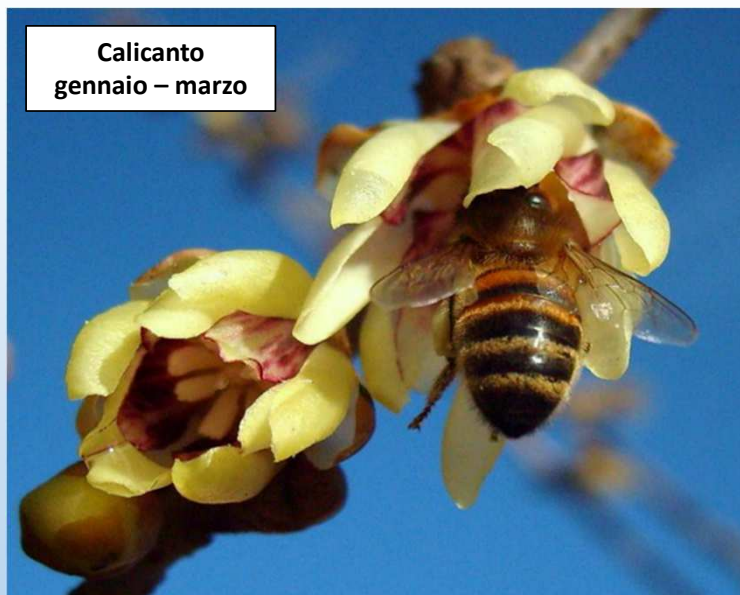




**Nocciolo**  
febbraio – marzo



**Corniolo**  
febbraio – marzo



**Calicanto**  
gennaio – marzo



**Prugnolo**  
marzo – aprile



**Laurotino**  
novembre – maggio





**Ciliegio**  
aprile – maggio



**Tiglio**  
giugno – luglio



**Sanguinello**  
maggio – giugno



**Caprifoglio**  
maggio – settembre



**Ligustro**  
maggio – luglio

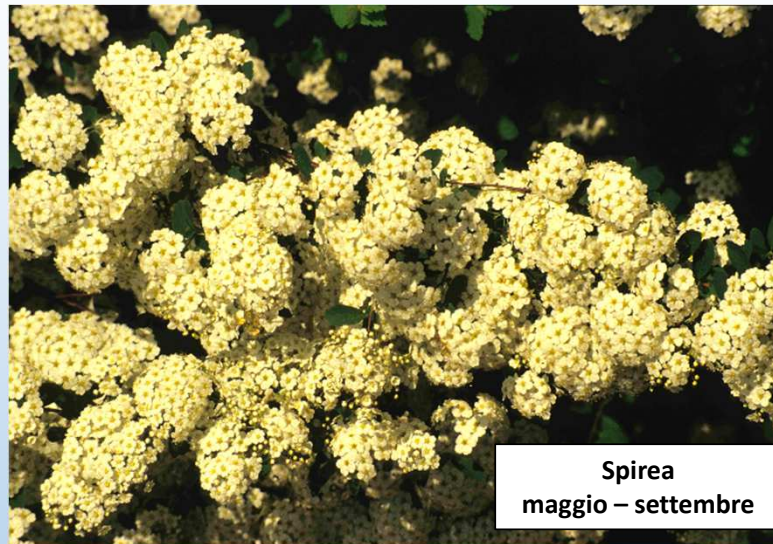




**Lillà**  
maggio – giugno



**Buddleia**  
giugno - ottobre



**Spirea**  
maggio – settembre

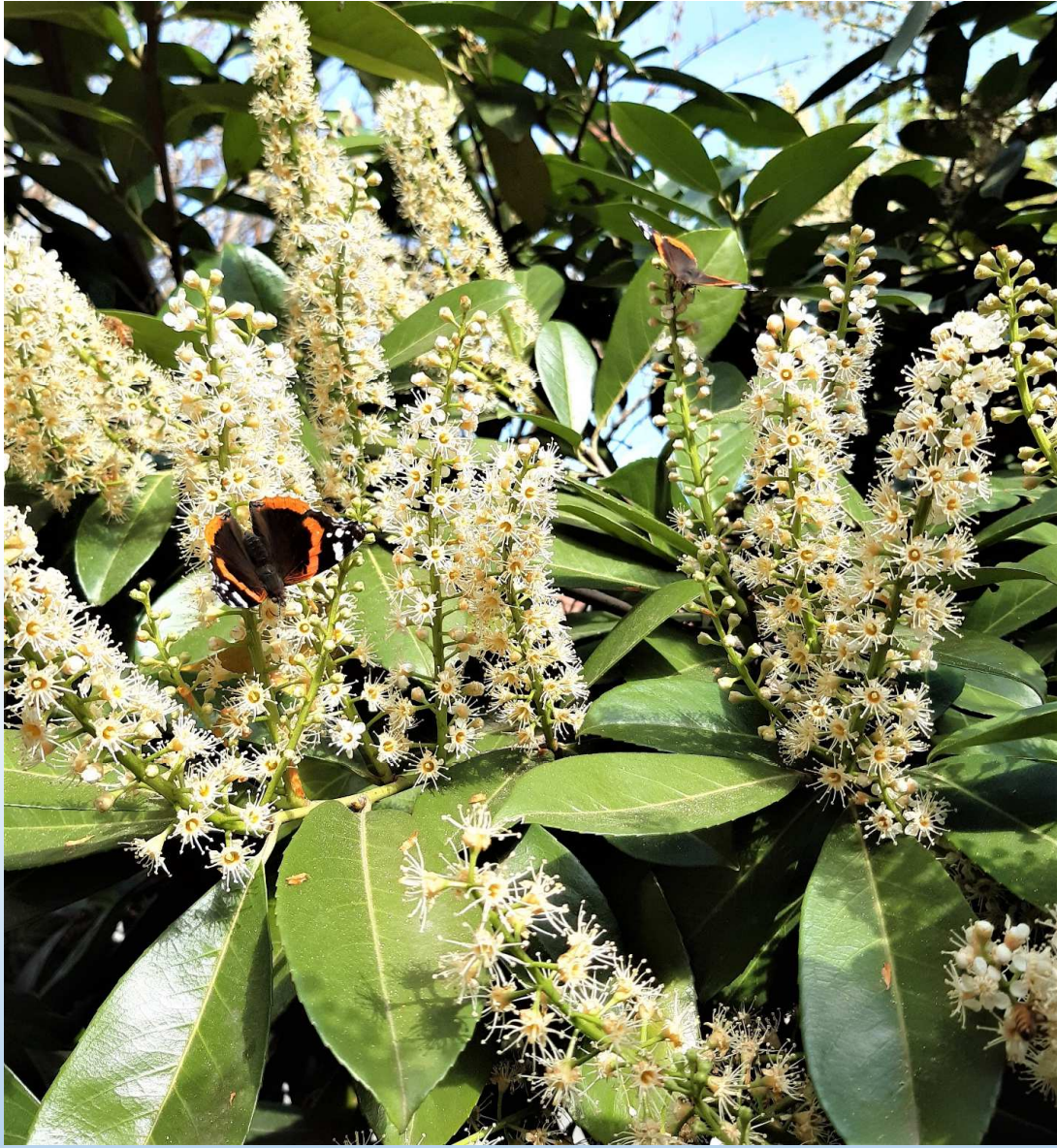


**Melograno**  
maggio – giugno



**Edera**  
ottobre - novembre







# L'importanza delle aromatiche



- ✓ **Piante perenni**
- ✓ **Elevata rusticità**
- ✓ **Poche esigenze idriche**
- ✓ **Buon effetto ornamentale**
- ✓ **Ricche di nettare**
- ✓ **Fioriture prolungate**
- ✓ **Profumo gradevole**
- ✓ **Repellenti per parassiti / zanzare**
- ✓ **Utilità per l'uomo**





**Lavanda**  
giugno - settembre



**Menta**  
giugno - settembre



**Rosmarino**  
marzo - ottobre



**Origano**  
giugno - settembre



**Nepitella**  
giugno - ottobre



# Prati e bordure fiorite

## Annuali

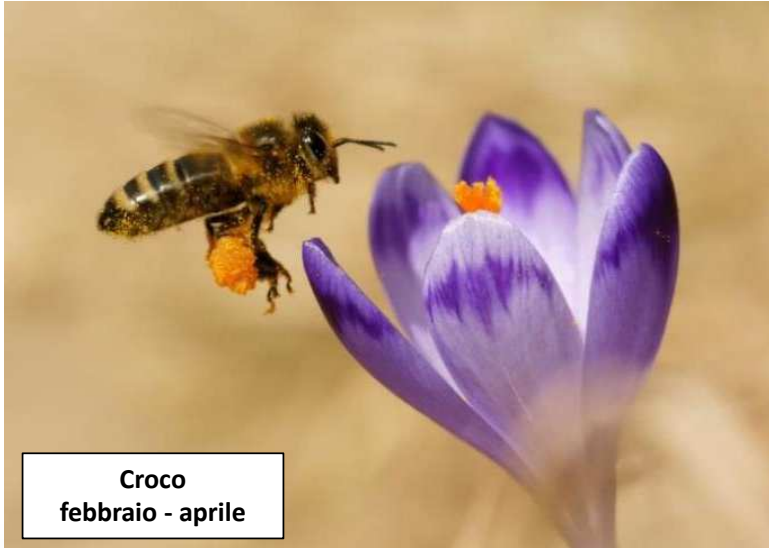
- Borragine (*Borago officinalis*) aprile – settembre
- Calendula (*Calendula officinalis*) febbraio – ottobre
- Damigella (*Nigella damascena*) maggio – luglio
- Facelia (*Phacelia tanacetifolia*) giugno – agosto
- Fiordaliso (*Centaurea cyanus*) maggio – luglio
- Papavero (*Papaver rhoeas*) marzo – giugno

## Perenni

- Achillea (*Achillea millefolium*) giugno – settembre
- Calendula (*Calendula officinalis*) febbraio – ottobre
- Ginestrino (*Lotus corniculatus*) aprile – settembre
- Lupinella (*Onobrychis vicifolia*) maggio – agosto
- Margherita (*Leucanthemum vulgare*) aprile – settembre
- Salvia (*Salvia pratensis*) maggio – settembre
- Trifoglio rosso (*Trifolium pratense*) aprile – settembre
- Trifoglio bianco (*Trifolium repens*) aprile – settembre







**Croco**  
febbraio - aprile



**Erica**  
febbraio - maggio



**Calendula**  
febbraio - ottobre



**Tarassaco**  
febbraio - novembre



**Erba viperina**  
marzo - settembre





**Fiordaliso**  
maggio - luglio



**Borragine**  
aprile - settembre



**Papavero**  
marzo - giugno



**Nigella**  
maggio - luglio



**Facelia**  
giugno - agosto





**Trifoglio rosso**  
aprile – settembre



**Aster**  
agosto – novembre



**Scabiosa**  
giugno - ottobre



**Lupinella**  
maggio – agosto



## Anche nell'orto



Aromatiche



Ornamentali



Ortaggi





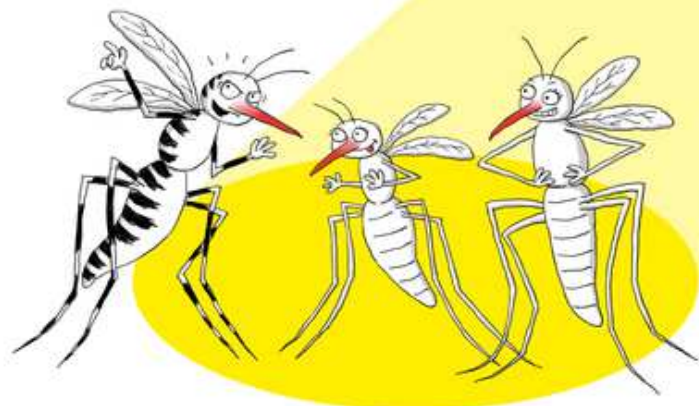
## Zanzara tigre – *Aedes albopictus*

- Esotica
- Soprattutto in città





# ZANZARE E ALTRI INSETTI IMPARA A DIFENDERTI



Zanzare tigre, zanzare comuni e pappataci possono **trasmettere malattie virali anche gravi**. Per **difendere** te e la tua famiglia sono necessarie alcune **semplici azioni**

conosci  
previeni  
proteggi

**INFORMATI** attraverso il numero verde 800 033 033 del Servizio sanitario regionale e su [www.zanzaratigreonline.it](http://www.zanzaratigreonline.it)

**CONTRASTA LA PROLIFERAZIONE** di questi insetti, evita ristagni d'acqua e usa prodotti larvicidi

**EVITA DI FARTI PUNGERE** applica repellenti sulla pelle e sugli abiti, usa spiralette e diffusori di insetticidi negli ambienti chiusi, rispettando sempre le istruzioni riportate in etichetta

## Regione Emilia - Romagna Api e altri insetti non bersaglio

.....

evitare irrorazioni dell'insetticida dirette contro qualunque essenza floreale, erbacea, arbustiva ed arborea durante il periodo di fioritura, dalla schiusura dei petali alla caduta degli stessi, nonché sulle piante che producono melata (attenzione particolare nel caso di viali di tigli sia nel periodo di fioritura sia per la frequente presenza di melata);

- **PREFERIRE IRRORAZIONI A BASSO VOLUME (< PRODOTTO)**
- **TRATTARE AL CREPUSCOLO O IN ORARIO SERALE**
- **PRIVILEGIARE INSETTICIDI A BASE DI PIRETRINE NATURALI**
- **NON TRATTARE A CALENDARIO**
- **NON TRATTARE IN PRESENZA DI VENTO**
- **ATTENZIONE A VASCHE O FONTANE NEL GIARDINO**







# Grazie per l'attenzione

