

Anche le piante
viaggiano... e con il
passaporto!

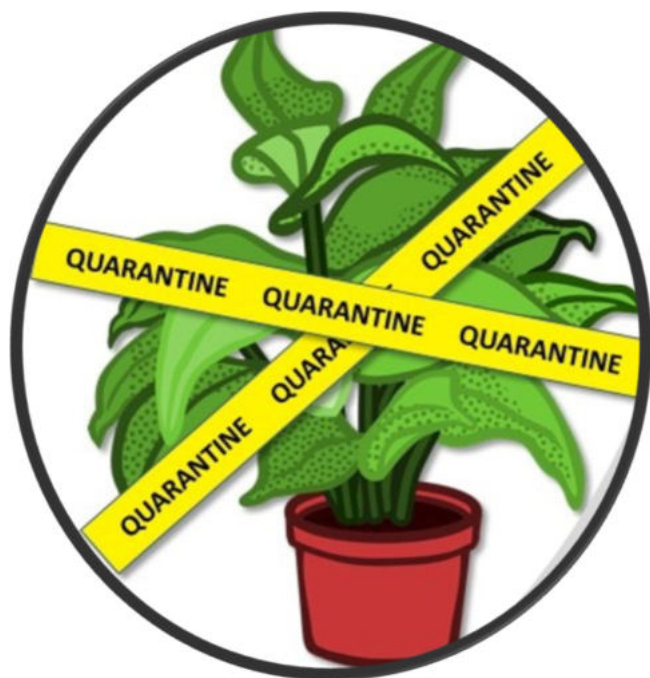


Federica Tamarri

Costanza Cacioli

Raluca Duma Marghidan

Chi siamo e cosa facciamo





Il Settore controlli

Controlli alle
produzioni



Controlli punti di entrata

Divulgazione



Cos'è il passaporto
delle piante?





Utilizzatore finale

Il passaporto non è necessario per lo spostamento di piante fornite direttamente a un utilizzatore finale

Contenuto e formato del passaporto



Dove si appone il
passaporto?



Alcuni esempi...





Passaporto delle piante /
Plant Passport

A OLEA EUROPEA

B IT 09 05444

C PT -001- GR 2A

D IT

OLEA EUROPEA

Cv Correggiolo



Xylella fastidiosa



Cicadellidi adulti: insetti vettore



Sintomi su *Polygala myrtifolia*

Come si presenta ?



Sintomi su oleandro



Sintomi su olivo

Presenza in Italia:



Promontorio di Monte Argentario
e Orbetello (GR) – 2018
Piante colpite: arbusti macchia
mediterranea

Canino, Viterbo - 2021
Piante colpite: mandorlo



Salento, Puglia – 2013
Piante colpite: Olivo



*Anoplophora
glabripennis*

Come riconoscerne la presenza?



Larva



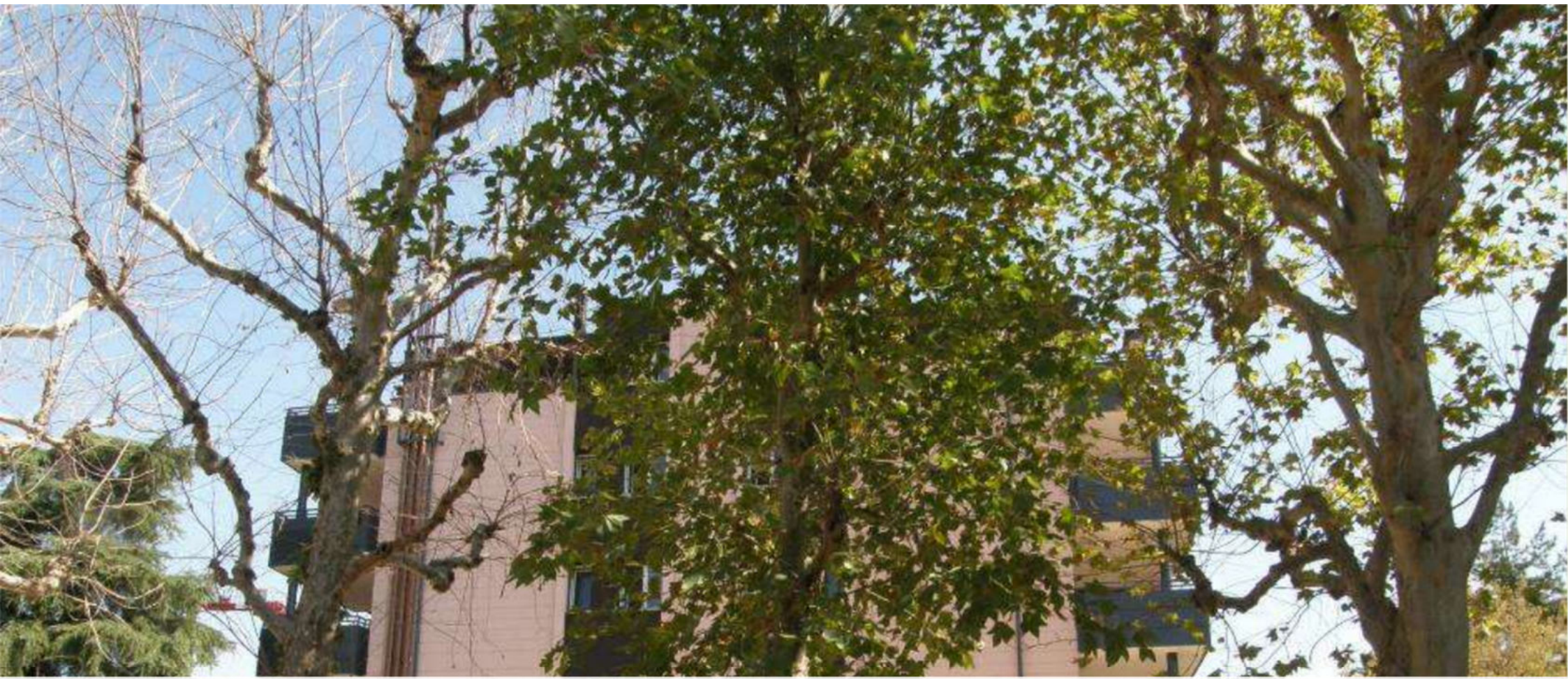
Femmina adulta (sinistra) e maschio adulto (destra)



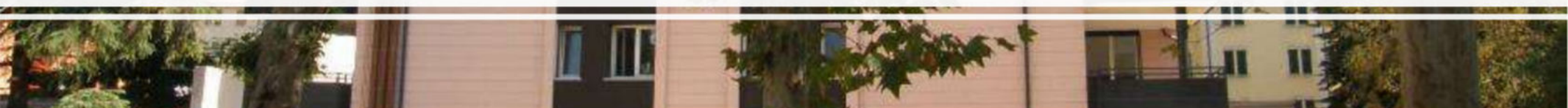
Danni su tronco: fori di sfarfallamento



Sintomi tipici:



Cancro colorato del platano – *Ceratocystis platani*



Come si presentano i sintomi:



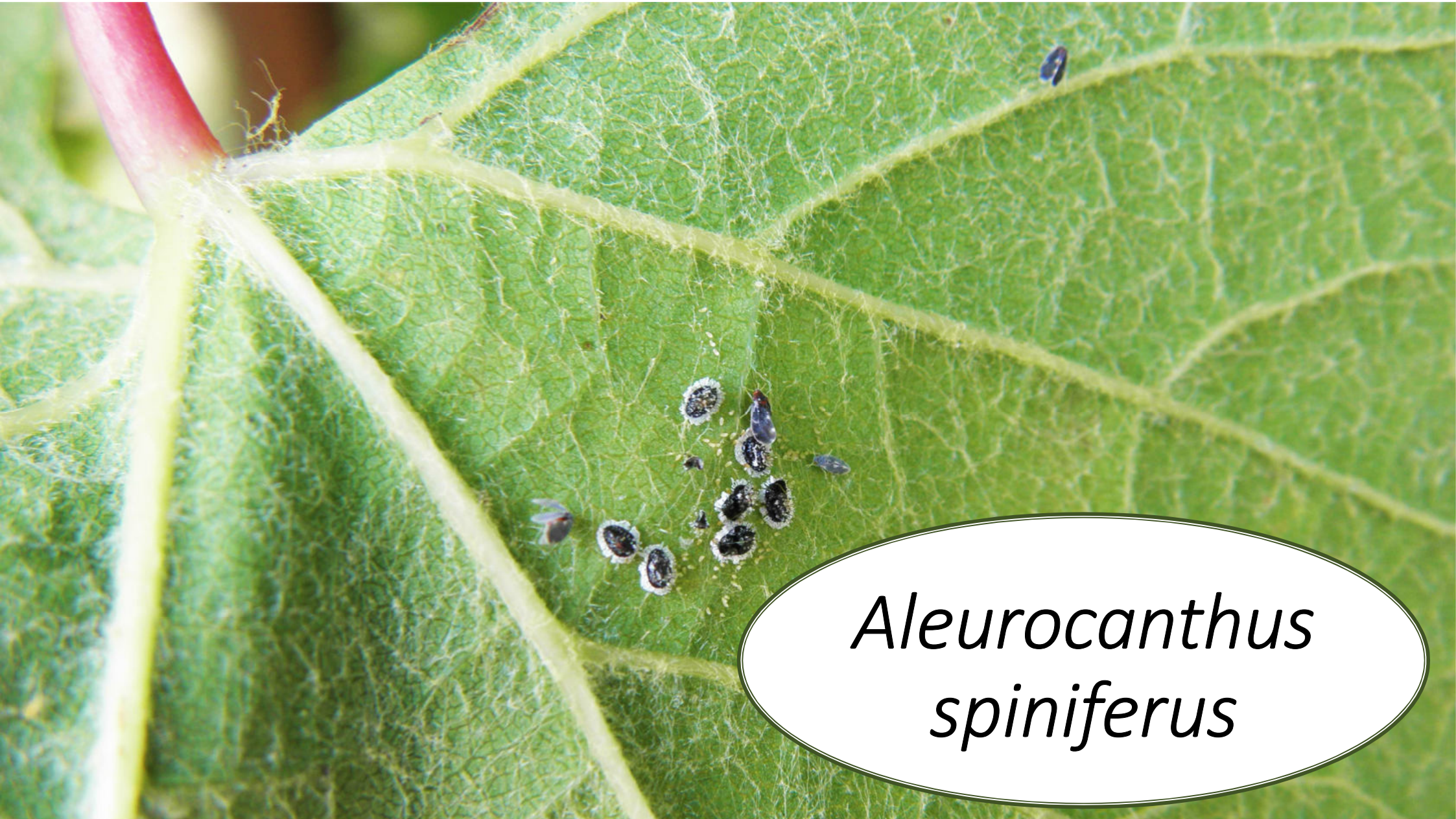
Sintomi: colorazione bruno-violacea sul tronco



Alterazioni cromatiche del legno sezionato sotto la corteccia



Disseccamenti e ingiallimenti parziali o totali della chioma



*Aleurocanthus
spiniferus*

Come riconoscerlo





Sintomi

Come combatterlo

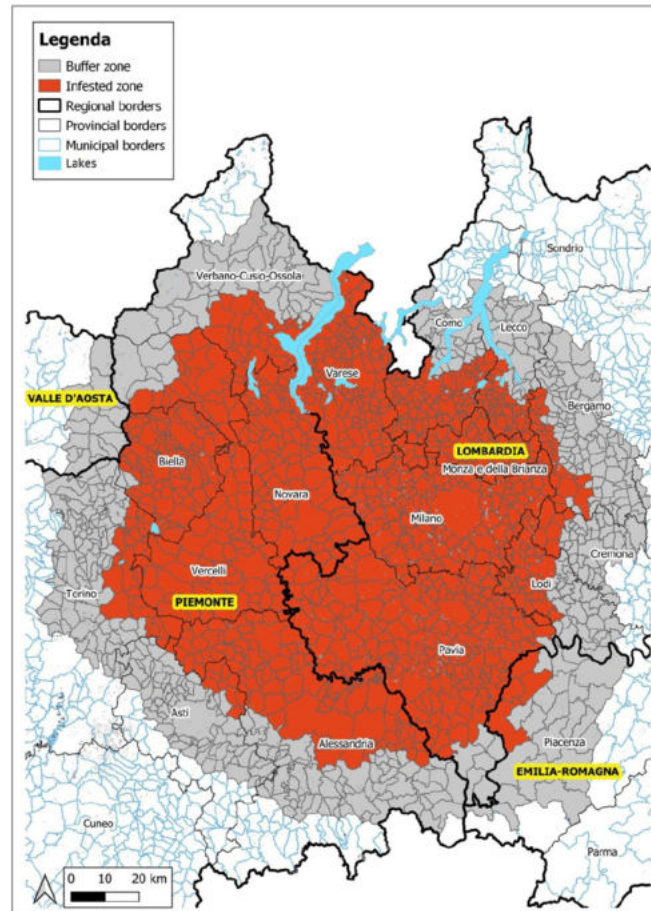
Delphastus catalinae



*Popillia
japonica*

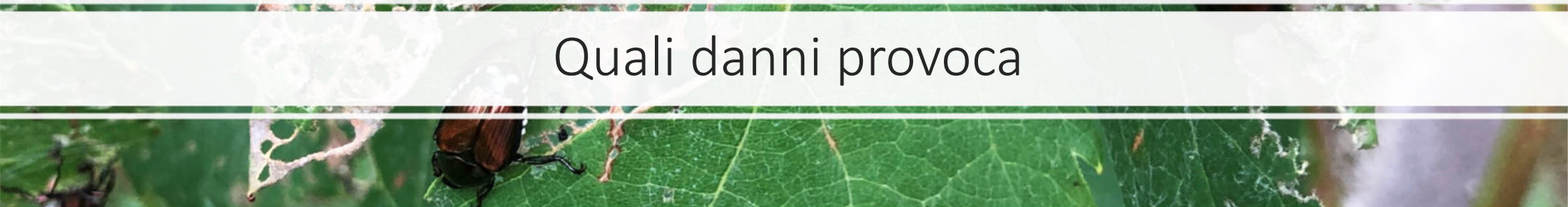


L'insetto
autostoppista:
come
riconoscerlo





Quali danni provoca



Salvaguardiamo
la salute delle
piante... anche
con il vostro
aiuto!

