

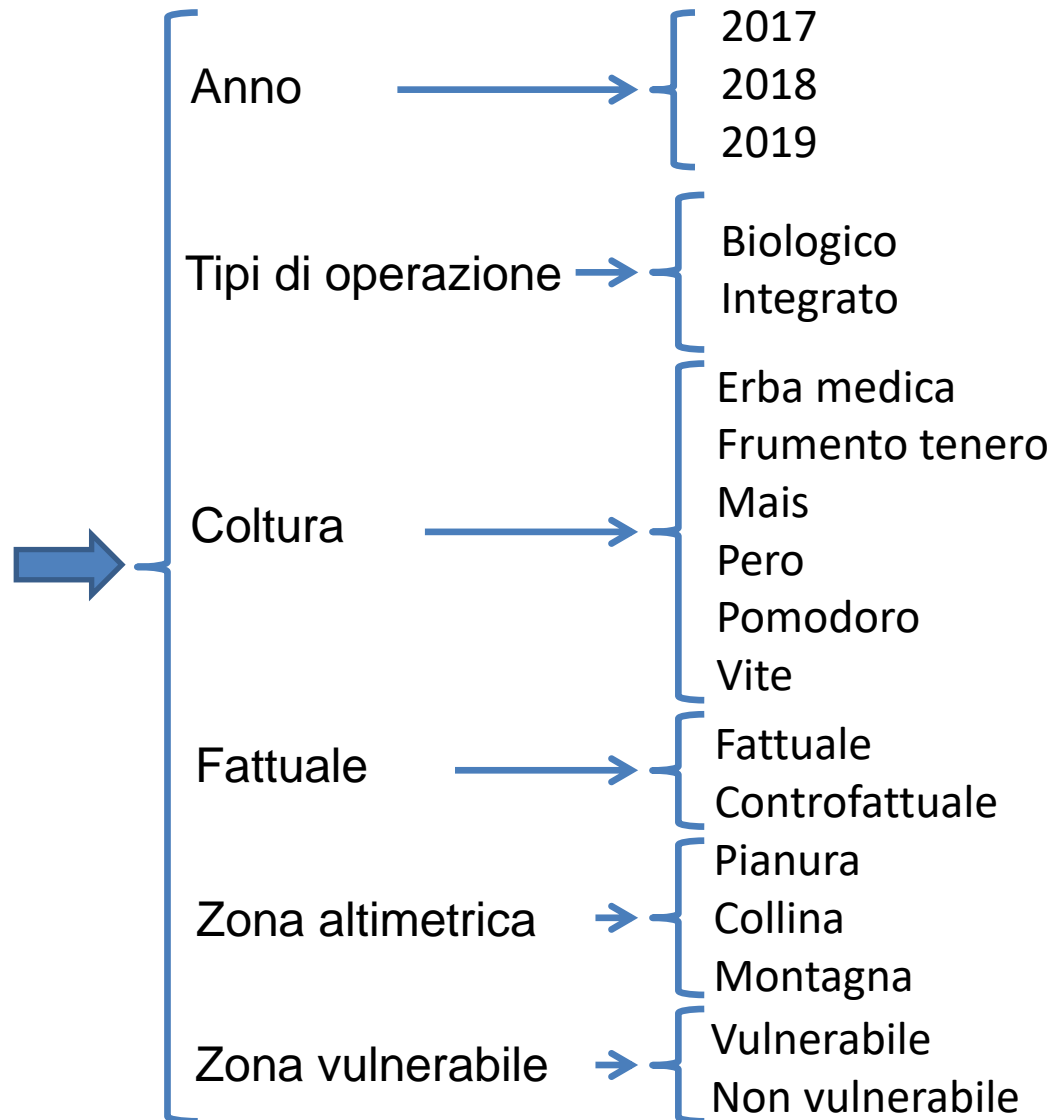
ALCUNI RISULTATI DELLA VALUTAZIONE INTERMEDIA 2014-2020

COMITATO DI SORVEGLIANZA 2022

24 GIUGNO 2022

Valutatore Indipendente Agriconsulting S.p.A.

Fattori considerati



2070 combinazioni
'azienda x coltura x anno'
rilevate



1035 coppie
Fattuale/Controfattuale
impiegate nelle analisi



Le colture indagate coprono il
56,7% della SAU totale

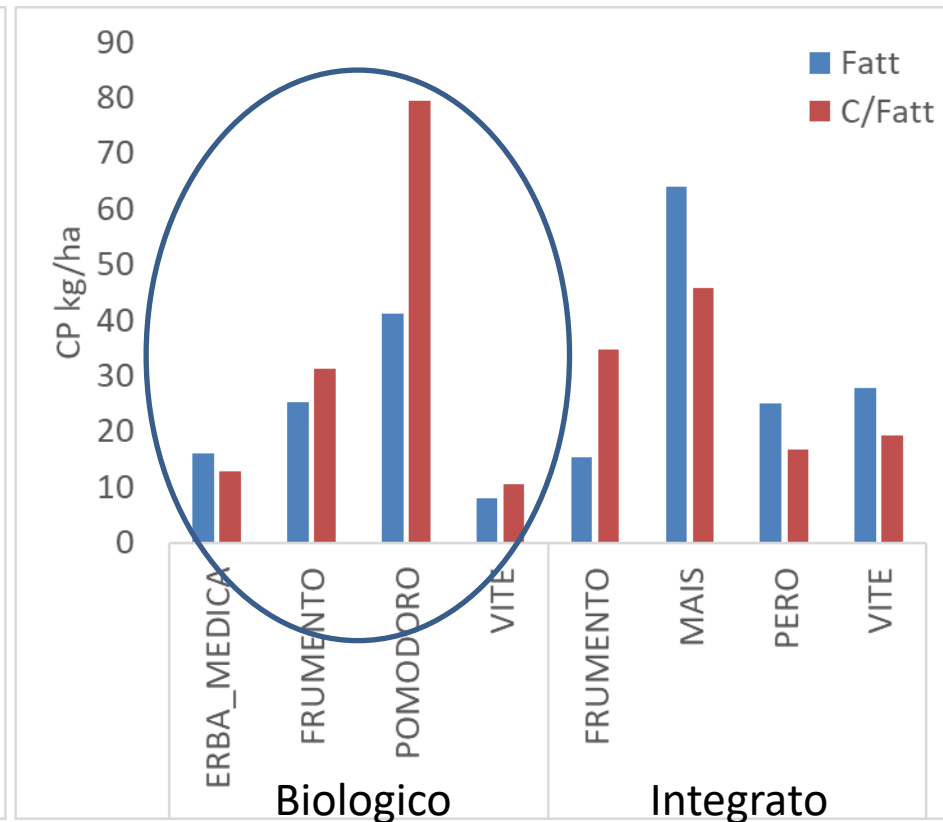
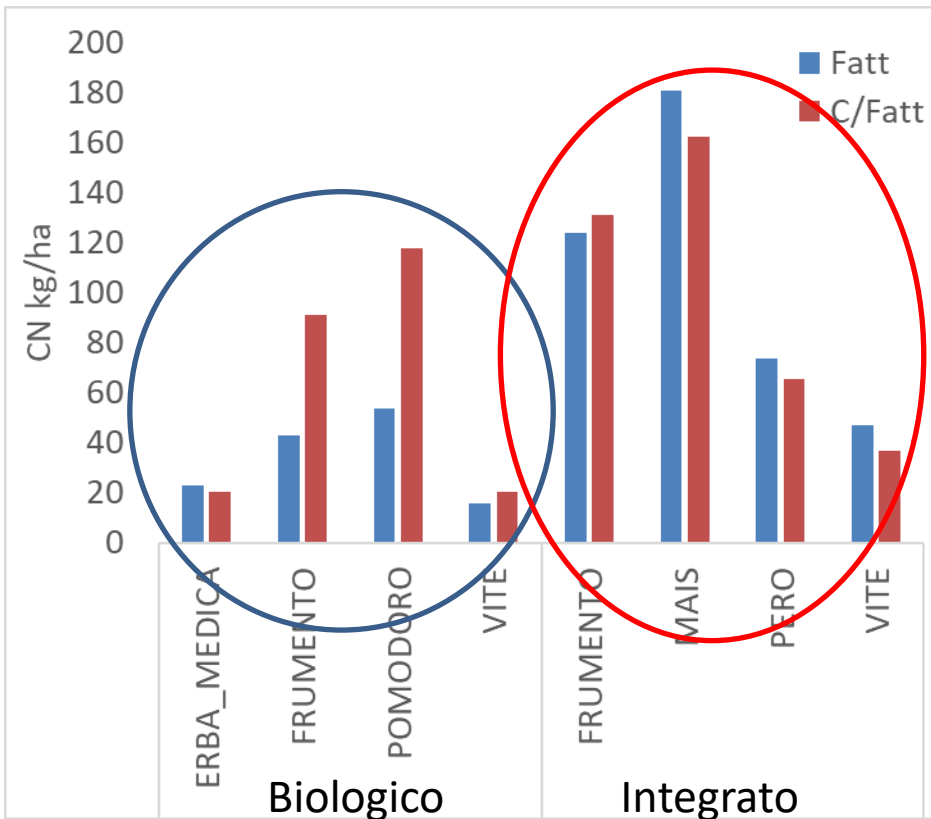
Dati rilevati:

a) Fertilizzazioni

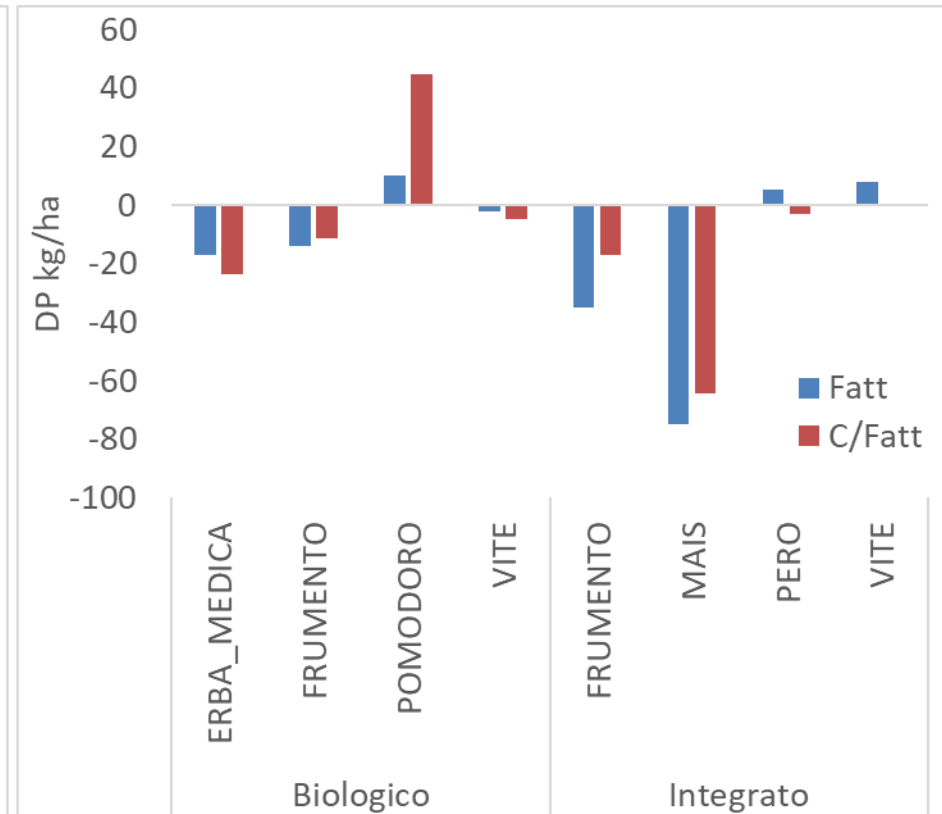
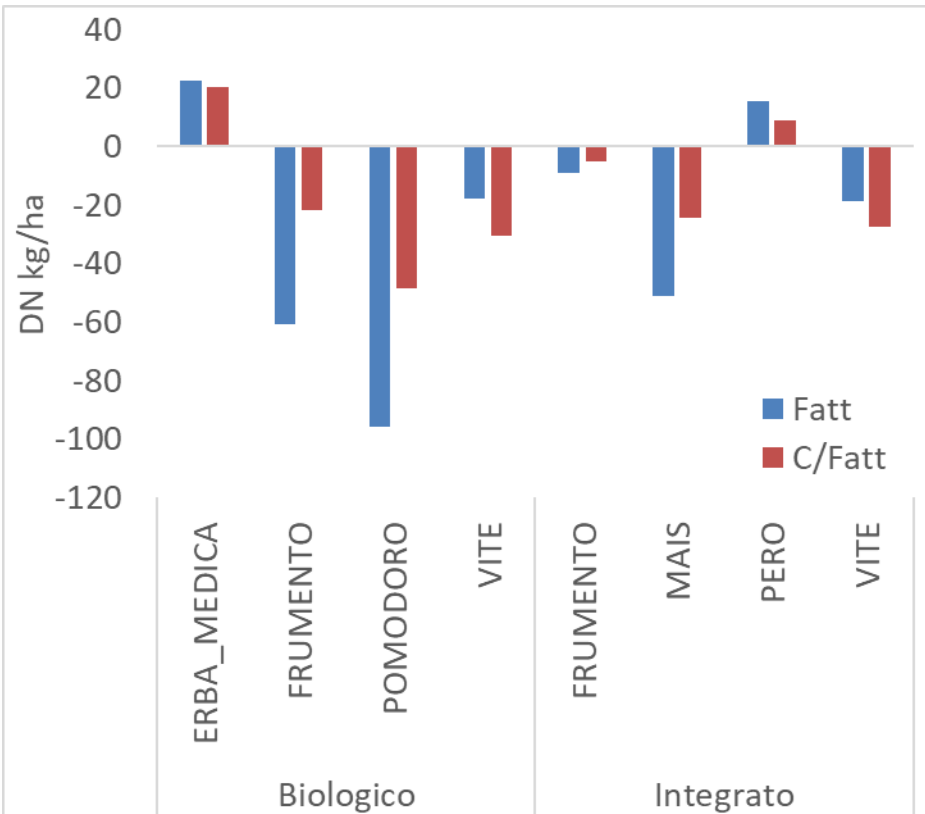
- Tipo di fertilizzante
- Data di distribuzione
- Quantità totale distribuita
- Superficie trattata
- Rese

b) Antiparassitari:

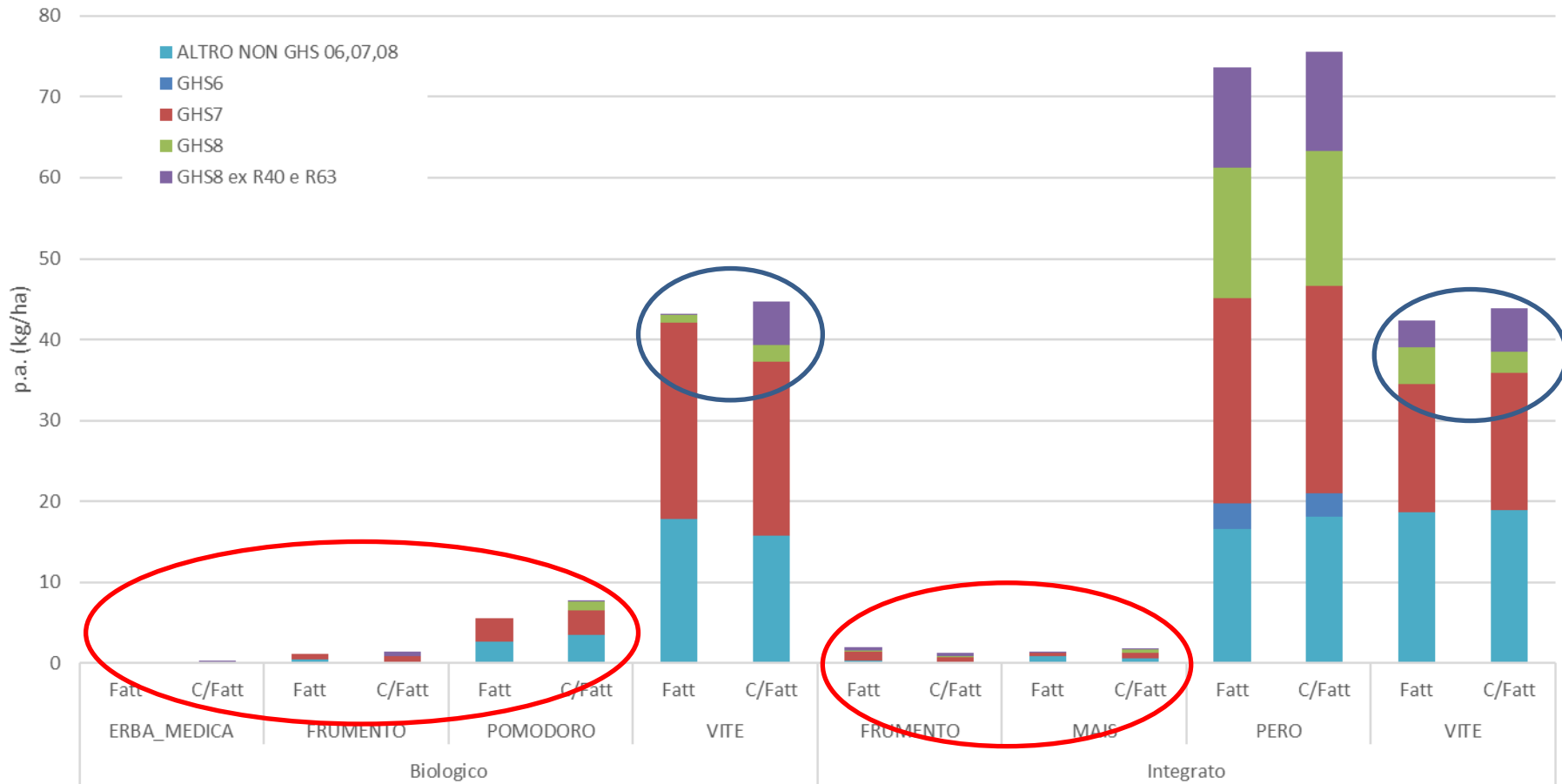
- Prodotto impiegato
- Avversità contro la quale era stato applicato
- Tipo di utilizzo
- Data di trattamento
- Quantità di prodotto distribuita
- Superficie trattata



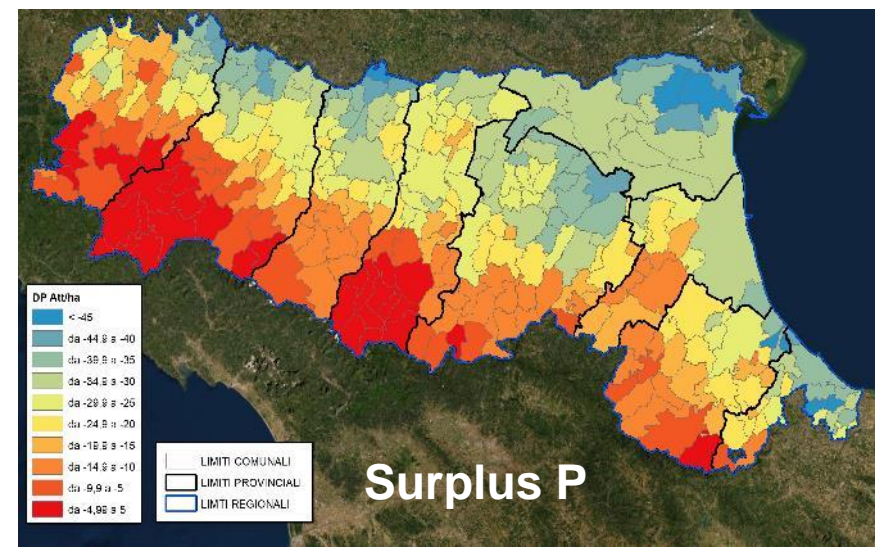
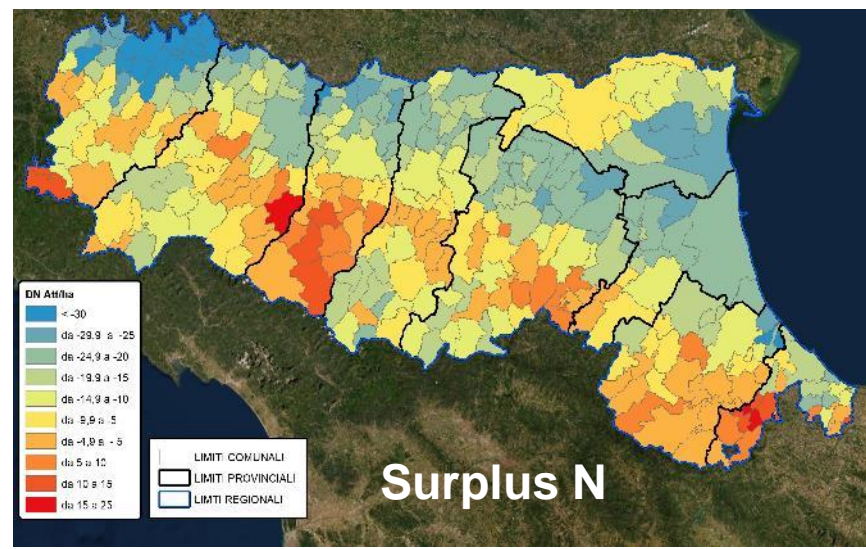
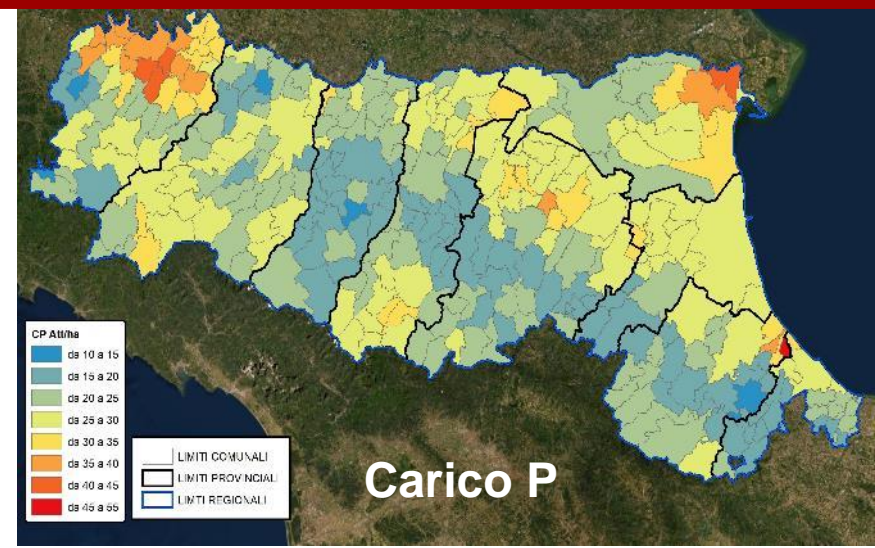
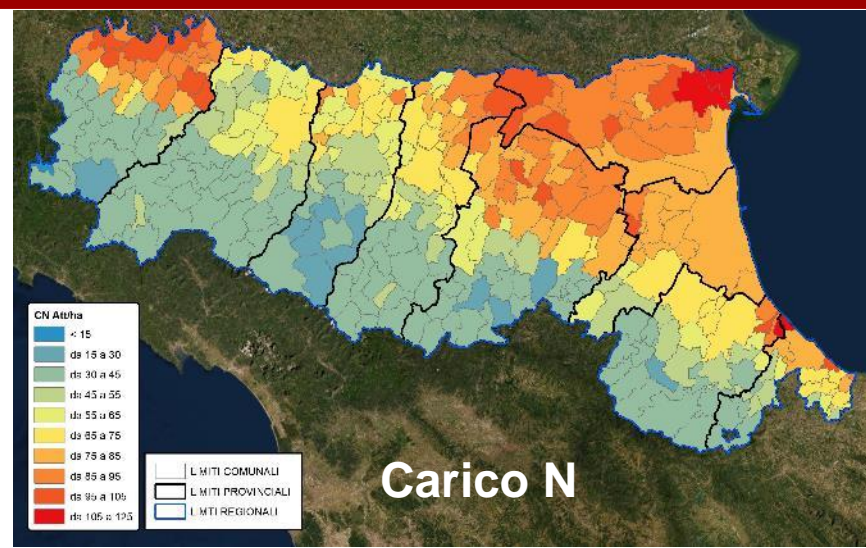
- Riduzione dei carichi di N nei Biologici;
- Maggior uso di fertilizzanti organici nei Fattuali;
- Carichi dell'Integrato sostanzialmente allineati con quelli dei Controfattuali.



- Surplus frequentemente negativi;
- Surplus di N e P inferiore nel Mais Integrato rispetto al Controfattuale;
- Non si evidenziano situazioni ad elevato rischio di rilascio di fitonutrienti.



- Sostanziale riduzione impiego di prodotti GHS08 e GHS08 ex R40 e R63 nella vite
- Carichi nelle erbacee estremamente ridotti



- Carichi di N più elevati nel Ferrarese e Piacentino, giustificati dalle asportazioni
- Carichi di P limitati, Surplus sempre molto ridotto

Variazione (%) dell'uso di fitofarmaci rispetto al Convenzionale – Media Regionale

Azione	Totale p.a.	GHS08 ex R40 e R63	GHS08	GHS06	GHS07	ALTRO NON GHS 06,07,08	RAME	Reg. 834
Biologico	9.7	-99.9	-62.9	-99.9	10.0	10.5	23.8	65.2
Integrato	-0.3	-15.1	6.9	10.9	-8.9	4.4	-9.1	-4.2
Controfattuale	0.0	0.0	0.0	0.0	0.0	0.0	0.0	0.0
Totale PSR sulla SOI	2.3	-32.1	-1.9	3.1	-4.0	6.1	2.8	17.4
Totale PSR sulla SAU	0.7	-9.8	-0.6	1.1	-1.2	1.8	0.81	5.1

- Leggero aumento del quantitativo totale di fitofarmaci con i Tipi di Operazioni considerate;
- Riduzione impiego prodotti ad alta pericolosità (GHS08 ex R40 e R63 sia in Bio che in Integrato – GHS06 in Bio);
- Incremento impiego prodotti a bassa tossicità/pericolosità ambientale

Tentativo di applicazione dell'Indicatore di rischio armonizzato 1 (HRI1) ai dati ricavati dall'indagine aziendale.

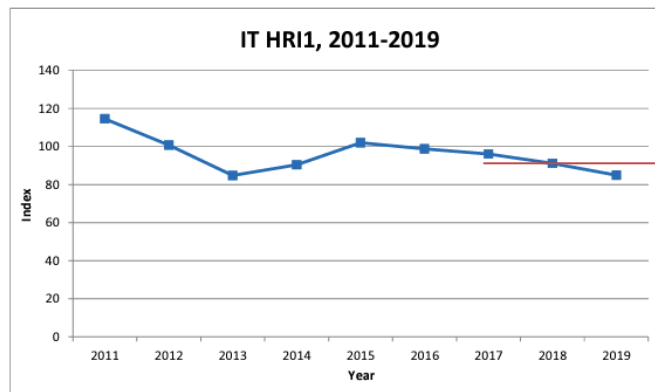
- 1) Identificazione di ogni principio attivo (p.a.) utilizzato sulle colture campione nel triennio 2017-2019;
- 2) Classificazione dei p.a. secondo quanto previsto dall'Annex 1 della 'Methodology for calculating harmonised risk indicators for pesticides under Directive 2009/128/EC';
- 3) Calcolo del valore indice (quantità distribuita kg ha^{-1} x valore indice corrispondente al gruppo di appartenenza del p.a.), che rappresenta quindi un carico di p.a. ponderato per la sua pericolosità;
- 4) Calcolo del valore medio ponderato dell'indice per coltura e tipo di operazione sia per le aziende Fattuali che Controfattuali;
- 5) Estensione al territorio, considerando la SAU Fattuale e Controfattuale delle colture oggetto di indagine e la ripartizione per zone altimetriche.

Periodo di riferimento: triennio 2009-2011 (precedente indagine aziendale)

HRI1 prevede l'impiego dei dati di vendita dei p.a. sull'intero territorio Regionale ed il confronto con i valori del triennio 2011-2013, posto pari a 100

Azione	Carico pesato (kg/ha)		HRI1
	2009-11	2017-19	
Biologico	71.0	71.8	101.1
Integrato	119.9	110.9	92.5
Controfattuale	124.3	110.6	89.0
Totale PSR sulla SOI	101.9	96.5	94.7
Totale PSR sulla SAU	117.0	106.0	90.6

- Biologico sostanzialmente stabile
- Riduzione di HRI1 sia su Integrato che Controfattuale
- Valore di HRI1 sulla SAU in linea con il dato Nazionale



Media Nazionale 2017-19 = 90.7

Impiego di Zolfo polverulento in Vite e Frumento (Indice 8 – dosaggi elevati)

