



L'AVANZAMENTO FINANZIARIO DEL PSR

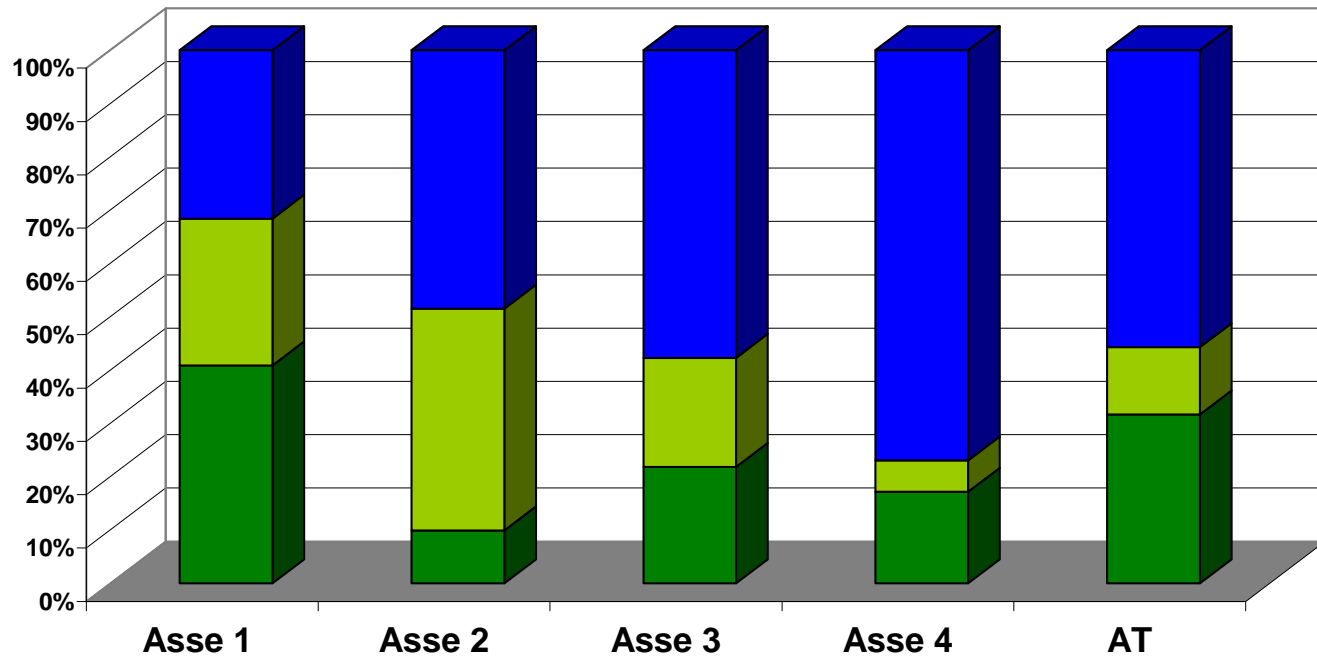
Bologna 13 maggio 2011

Stato di attuazione generale

Risorse impegnate: 595.5 milioni di euro il **56%** del totale PSR

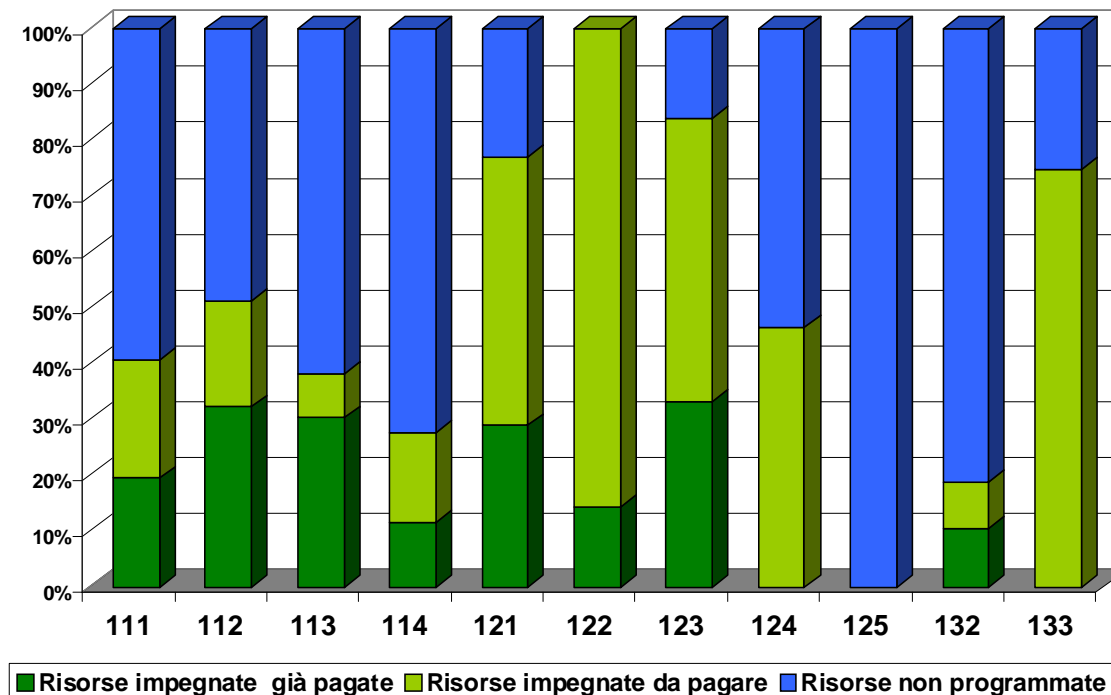
Risorse Pagate: 332 milioni di euro in spesa pubblica, con un grado di utilizzo delle risorse del **31,4%** rispetto alla disponibilità totale del PSR (Media UE = 32,7%)

PSR: Grado di utilizzo delle risorse al 31/03/2011



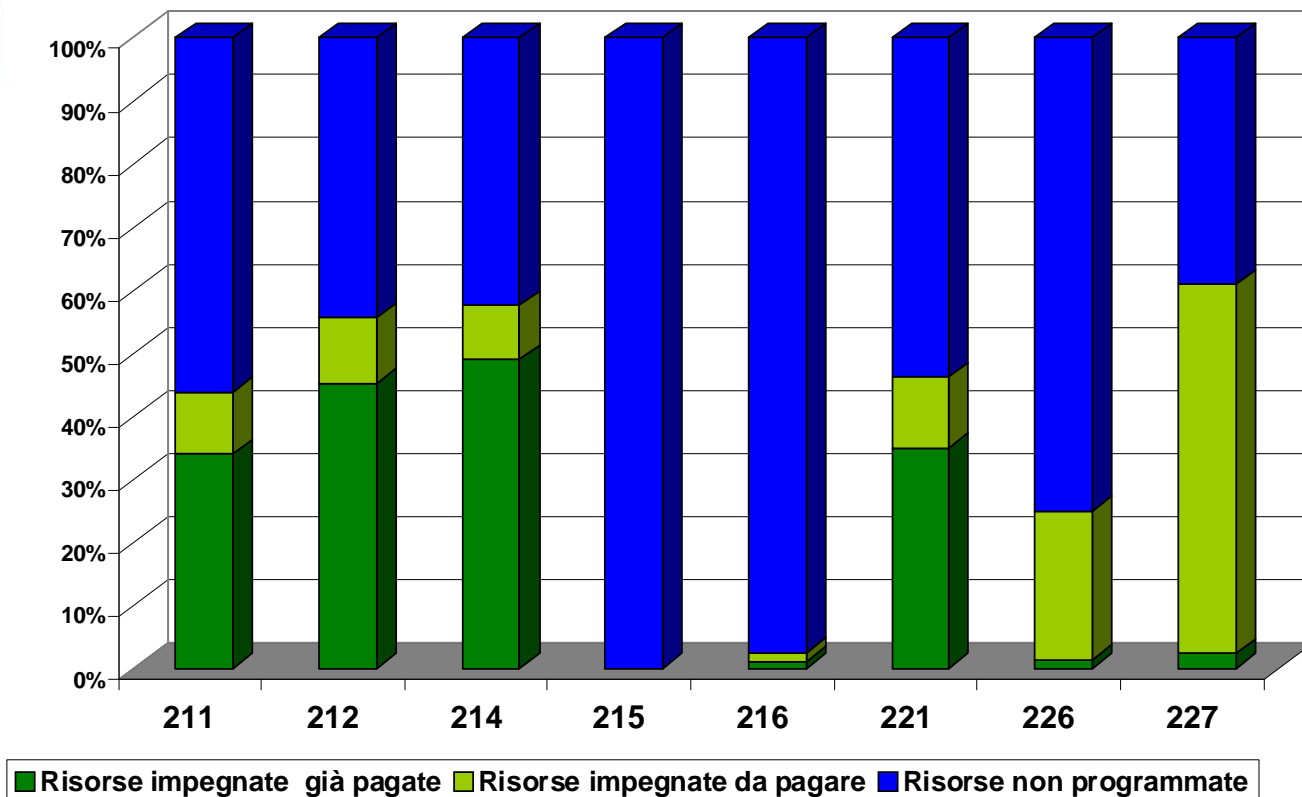
■ Risorse impegnate da pagare
 ■ Risorse impegnate già pagate
 ■ Risorse non programmate

ASSE 1: Grado di utilizzo delle risorse al 31/03/2011



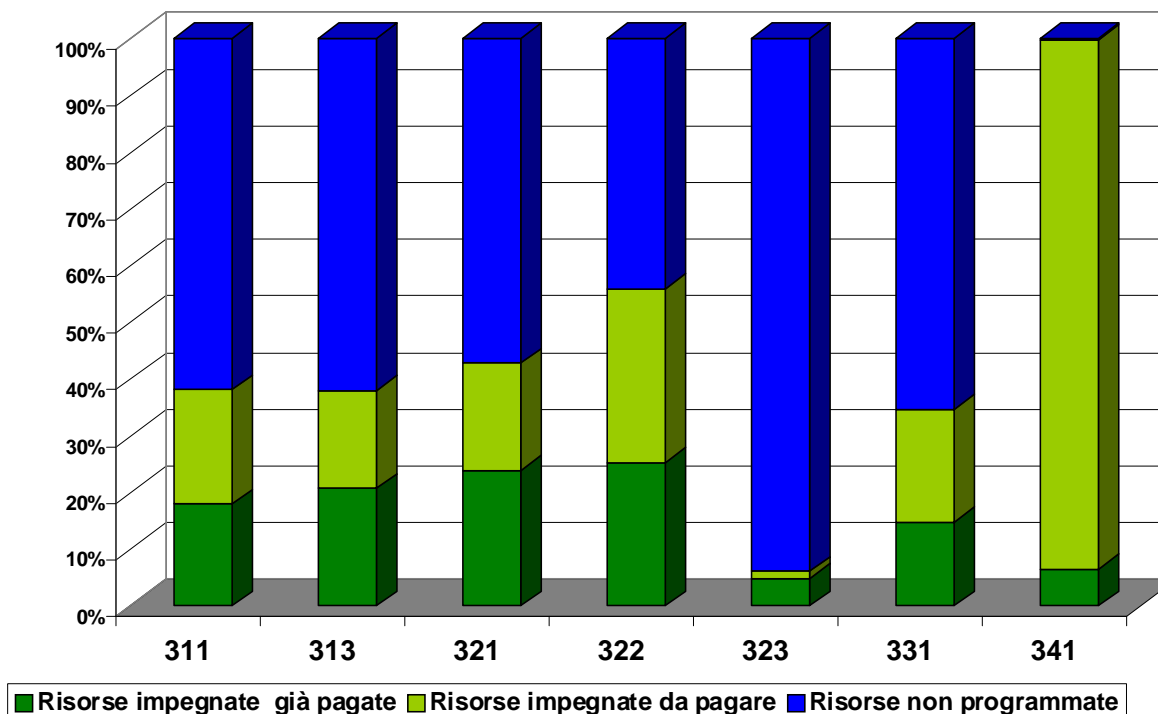
- Gli impegni complessivamente assunti ammontano a 307.2 Meuro, pari al **68%** delle risorse disponibili.
- La capacità di spesa è del **40%** rispetto alle risorse impegnate e del **27,5%** rispetto alla disponibilità totale dell'asse . (Media UE = 28,3%)

ASSE 2: Grado di utilizzo delle risorse al 31/03/2011



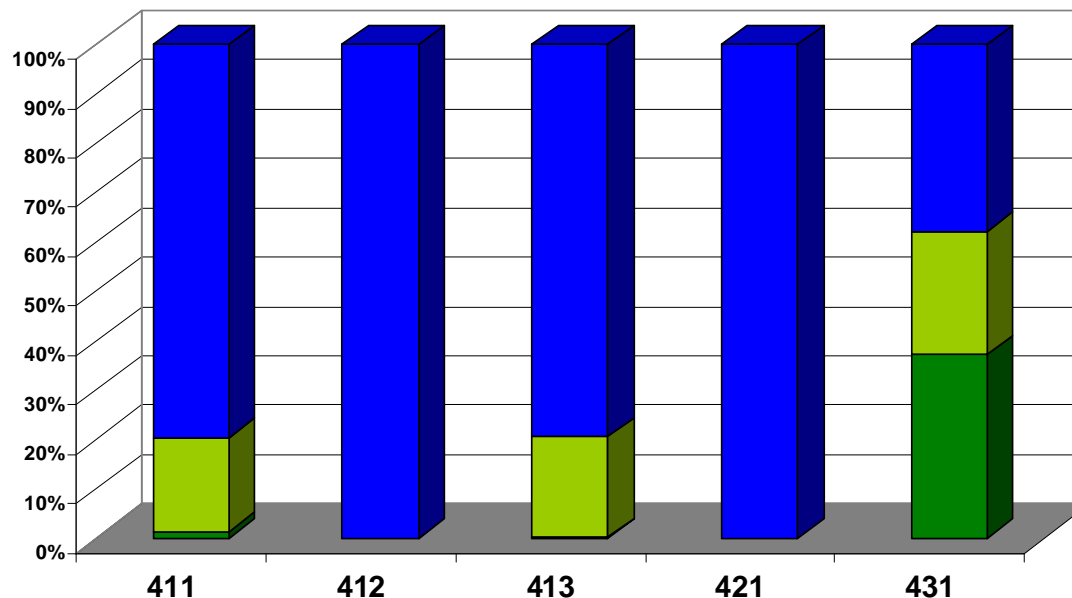
- Gli impegni complessivamente a 224.3 Meuro pari al **52%** delle risorse disponibili.
- La capacità di spesa è del **81%** rispetto alle risorse impegnate e del **41,6%** rispetto alla disponibilità totale dell'asse. (Media UE = 44,4%)

ASSE 3: Grado di utilizzo delle risorse al 31/03/2011



- Gli impegni complessivamente assunti ammontano a 47.4 Meuro, pari al **42%** delle risorse disponibili
- La capacità di spesa è del **48%** rispetto alle risorse impegnate e del **20,4%** rispetto alla disponibilità totale dell'asse. (Media UE = 15,4%)

ASSE 4: Grado di utilizzo delle risorse al 1 31/03/2011



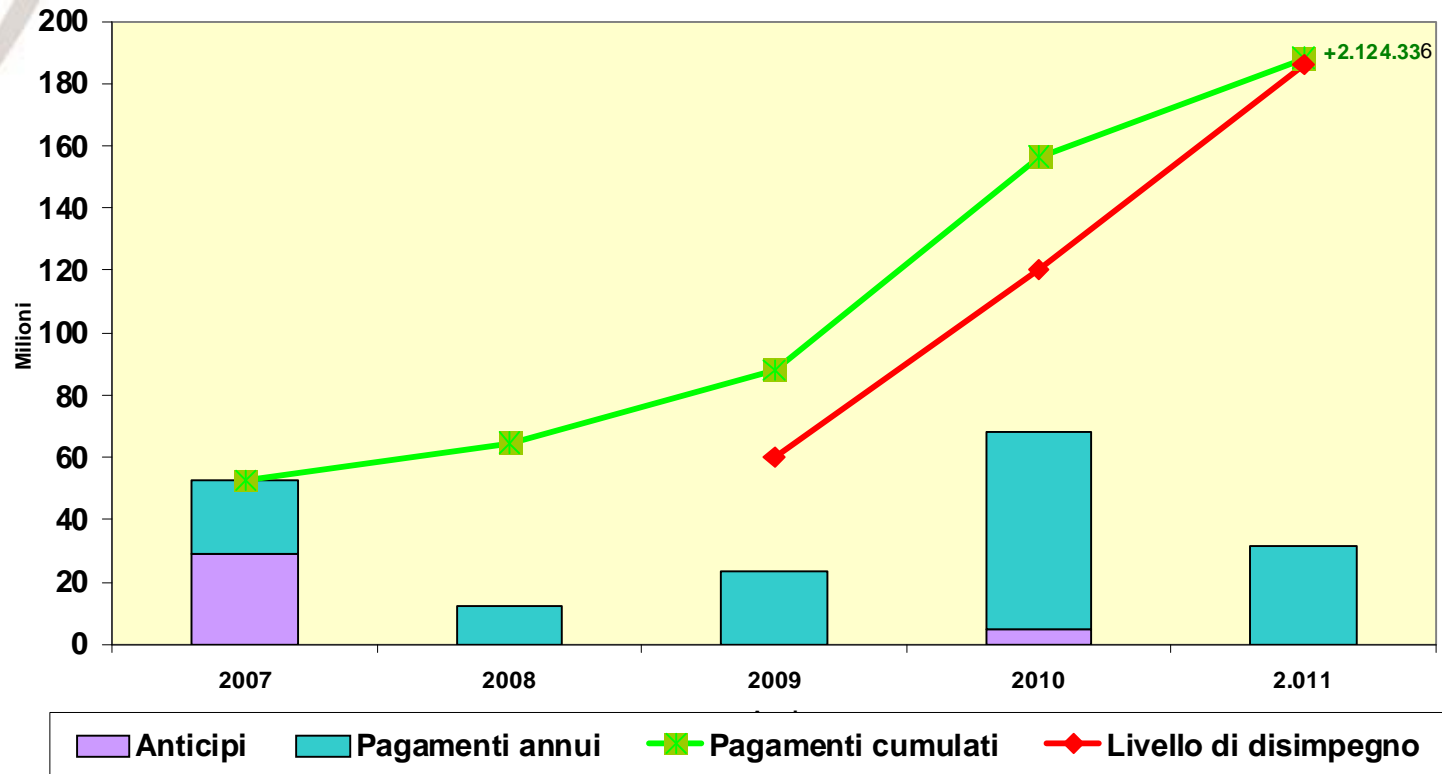
■ Risorse impegnate già pagate ■ Risorse impegnate da pagare ■ Risorse non programmate

- Gli impegni complessivamente assunti ammontano a 11.9 Meuro, pari al **23%** delle risorse totali disponibili.
- La capacità di spesa è del **26%** rispetto alle risorse impegnate e del **5,9%** rispetto alla disponibilità totale dell'asse. (Media UE = 8,7%)

Rispetto del disimpegno automatico

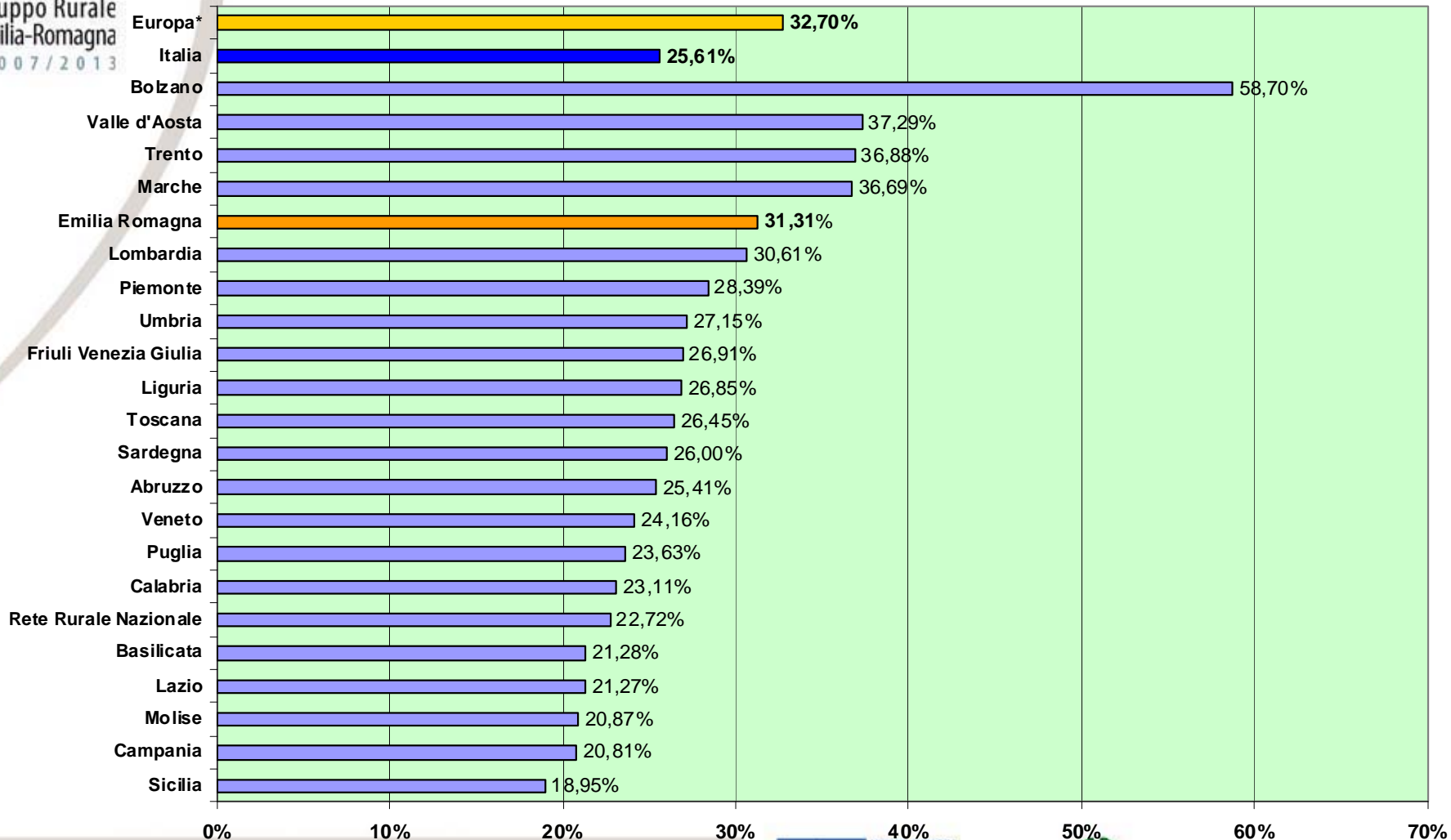
- **Rispetto del disimpegno:** Le spese sostenute fino 5 maggio 2011 ammontano a **154,3** Meuro(quota FEASR), circa il **32%** del totale.
- Considerando anche le anticipazioni, è stata superata con 7 mesi di anticipo la soglia di disimpegno prevista per il 2011 di oltre 2.1 Meuro.

PSR 2017-2013 Pagamenti erogati per anno e confronto con il livello di disimpegno - dati al 5 maggio 2011 (quota FEASR)



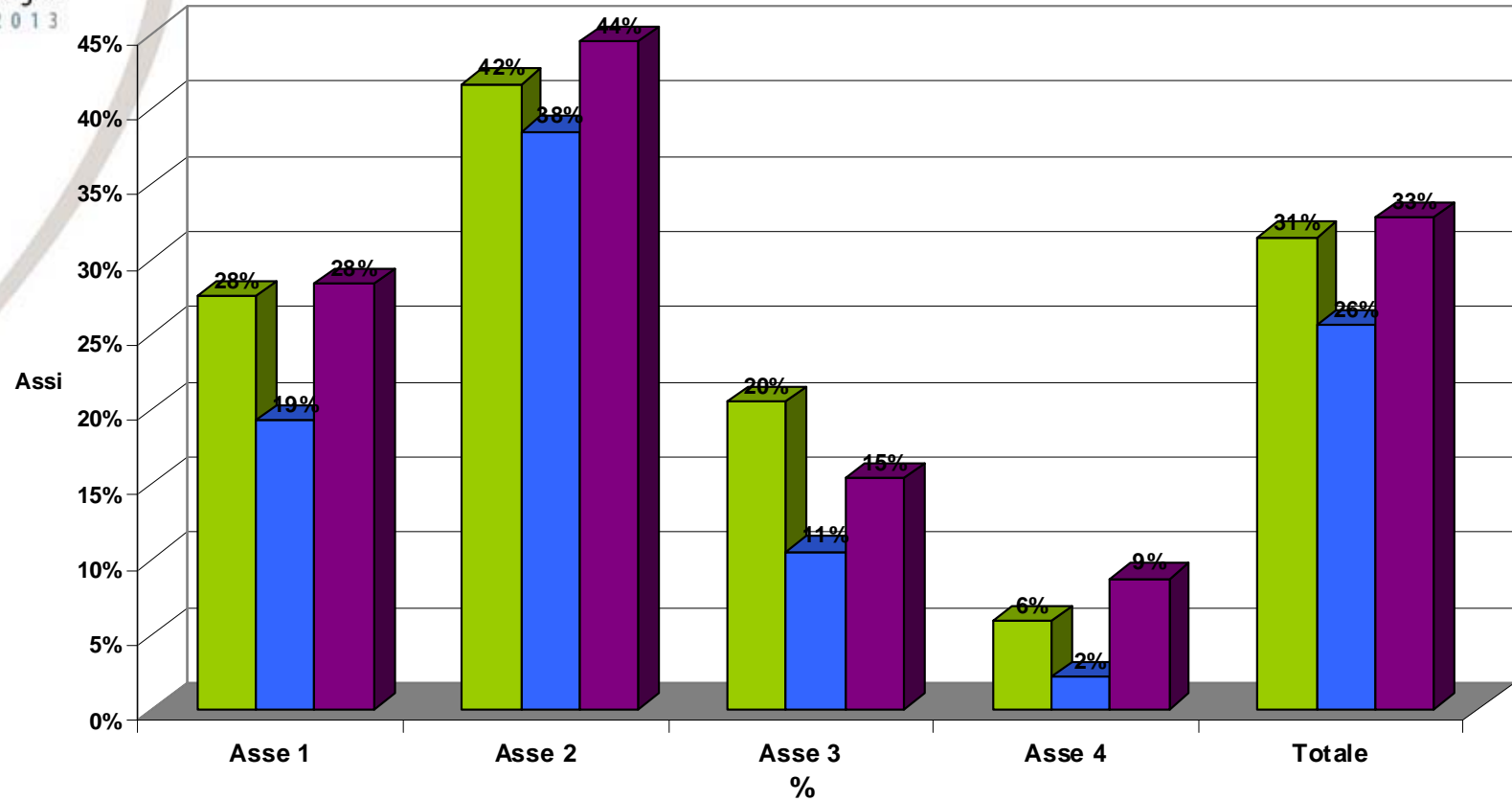
Avanzamento della spesa - confronto con Italia e UE

* Dati Europa al 31.12.2010 e Italia al 30.04.2011



Confronto dell'avanzamento delle spesa per Asse

Avanzamento della spesa per Asse



RER

Italia

UE

GRAZIE PER L'ATTENZIONE