

SERVIZIO FITOSANITARIO

REGIONE EMILIA-ROMAGNA

Bollettino N° 13 - MODELLI PREVISIONALI INSETTI

Situazione fitosanitaria al 9 giugno 2022

I modelli fenologici MRV per gli insetti calcolano la percentuale di sviluppo di uova, larve, pupe e adulti di ciascuna generazione sulla base delle temperature orarie forniti da Idro-Meteo-Clima Arpae Emilia-Romagna. Nelle tabelle sono riportati i dati di elaborazione su una selezione di località suddivise per provincia. I valori in tabella e i valori rappresentati nella mappa regionale si riferiscono alla data riportata sul bollettino.

Come leggere i dati: **GEN** = generazione (Sv: generazione svernante; 1: prima generazione ecc.); **CUM** = percentuale cumulata di uova, larve, pupe e adulti che hanno raggiunto quel determinato stadio; **PRE** = percentuale di uova, larve, pupe e adulti che sono presenti in quel determinato stadio.

Per approfondimenti consultare: <https://agricoltura.regione.emilia-romagna.it/fitosanitario/temi/difesa-sostenibile-delle-produzioni/previsione>

MODELLI

MRV *Cydia molesta*
 MRV *Anarsia lineatella*
 MRV *Eulia (Argyrotaenia pulchellana)*
 MRV *Carpocapsa (Cydia pomonella)*
 MRV *Cydia funebrana*
 MRV *Lobesia botrana*
 Somma termica Psilla del pero (*Cacopsylla piri*)

BOLOGNA

FERRARA

RAVENNA

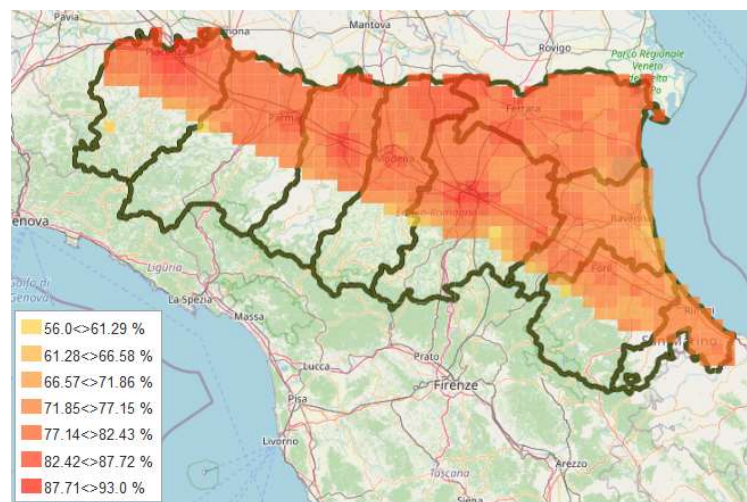
FORLÌ-CESENA

TEMPERATURE MIN E MAX, 09.06 – 16.06

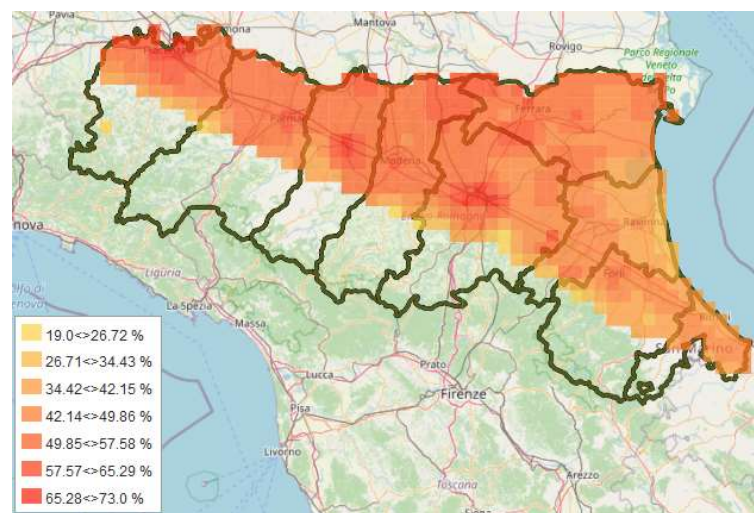
gio 09	ven 10	sab 11	dom 12	lun 13	mar 14	mer 15	gio 16
 17 ° 27 °	 15 ° 29 °	 19 ° 30 °	 19 ° 31 °	 20 ° 34 °	 21 ° 34 °	 21 ° 37 °	 22 ° 30 °
 17 ° 26 °	 15 ° 29 °	 18 ° 30 °	 18 ° 32 °	 19 ° 35 °	 20 ° 32 °	 21 ° 36 °	 20 ° 29 °
 18 ° 25 °	 16 ° 29 °	 21 ° 27 °	 18 ° 28 °	 16 ° 29 °	 19 ° 28 °	 19 ° 32 °	 21 ° 29 °
 17 ° 26 °	 15 ° 28 °	 17 ° 29 °	 17 ° 30 °	 16 ° 33 °	 19 ° 32 °	 20 ° 36 °	 22 ° 30 °

Cydia molesta

CYDIA MOLESTA - PERCENTUALE CUMULATIVA PUPE



CYDIA MOLESTA - PERCENTUALE CUMULATIVA ADULTI SFARFALLATI 2° VOLO



BOLOGNA

9 giugno - **ADULTI**: prosegue il secondo volo (48-63%). **UOVA**: prosegue l'ovideposizione di seconda generazione (21-35%). Con le temperature previste le uova deposte in questi giorni si sviluppano in circa 3-4 giorni. **LARVE**: prosegue la nascita delle larve di seconda generazione (9-21%), che ora interessa tutte le zone della provincia. Rimangono presenti larve di prima generazione. **PUPE**: prosegue l'impupamento (77-87%).

CYDIA MOLESTA	UOVA			LARVE			PUPE			ADULTI		
	GEN	CUM	PRE	GEN	CUM	PRE	GEN	CUM	PRE	GEN	CUM	PRE
Altedo	2	24	13	2	11	31	1	79	28	1	52	27
Bubano	2	21	12	2	9	31	1	78	29	1	48	26
Calderino	2	24	12	2	12	32	1	80	29	1	51	26
Castel Bolognese	2	21	12	2	9	31	1	78	30	1	48	26
Castel San Pietro	2	22	12	2	9	31	1	78	29	1	49	26
Sant'Agata Bolognese	2	25	13	2	11	32	1	80	27	1	52	27
Santa Maria Codifiume	2	21	12	2	9	31	1	77	29	1	48	26
San Pietro in Casale N.	2	28	14	2	14	32	1	82	26	1	56	27
Sala Bolognese	2	25	13	2	12	32	1	80	27	1	53	27
Zola Predosa	2	35	14	2	21	34	1	87	24	1	63	27

FERRARA

9 giugno - **ADULTI**: prosegue il secondo volo (50-59%). **UOVA**: prosegue l'ovideposizione di seconda generazione (22-31%). Con le temperature previste le uova deposte in questi giorni si sviluppano in circa 3-4 giorni. **LARVE**: prosegue la nascita delle larve di seconda generazione (10-17%), che ora interessa tutte le zone della provincia. Rimangono presenti larve di prima generazione. **PUPE**: prosegue l'impupamento (78-84%).

CYDIA MOLESTA	UOVA			LARVE			PUPE			ADULTI		
	GEN	CUM	PRE	GEN	CUM	PRE	GEN	CUM	PRE	GEN	CUM	PRE
Bondeno	2	31	14	2	17	33	1	84	25	1	59	27
Casaglia	2	29	14	2	15	32	1	83	25	1	58	27
Cona	2	24	13	2	11	32	1	80	28	1	52	27
Copparo	2	24	13	2	11	31	1	80	28	1	52	27
Ospital Monacale	2	22	13	2	10	32	1	78	28	1	50	27
S. Bartolomeo in Bosco	2	25	13	2	12	32	1	80	27	1	53	27

RAVENNA

9 giugno - **ADULTI**: prosegue il secondo volo (39-51%). **UOVA**: prosegue l'ovideposizione di seconda generazione (14-23%). Con le temperature previste le uova deposte in questi giorni si sviluppano in circa 3-4 giorni. **LARVE**: la nascita delle larve di seconda generazione è iniziata (4-11%) in tutte le zone della provincia. Rimangono presenti larve di prima generazione. **PUPE**: prosegue l'impupamento (72-79%).

CYDIA MOLESTA	UOVA			LARVE			PUPE			ADULTI		
	GEN	CUM	PRE	GEN	CUM	PRE	GEN	CUM	PRE	GEN	CUM	PRE
Alfonsine	2	15	10	2	4	31	1	73	33	1	41	25
Faenza	2	21	12	2	9	31	1	78	30	1	48	26
Massa Lombarda	2	23	13	2	11	31	1	79	28	1	51	27
S. Pietro in Trento	2	15	11	2	5	32	1	73	32	1	41	25
Savarna Nord	2	14	10	2	4	31	1	72	33	1	39	24

FORLÌ - CESENA

9 giugno - **ADULTI**: prosegue il secondo volo (35-51%). **UOVA**: prosegue l'ovideposizione di seconda generazione (11-23%), che ora interessa tutte le zone della provincia. Con le temperature previste le uova deposte in questi giorni si sviluppano in circa 3-4 giorni. **LARVE**: la nascita delle larve di seconda generazione è iniziata (3-10%) in tutte le zone della provincia. Rimangono presenti larve di prima generazione. **PUPE**: prosegue l'impupamento (69-79%).

CYDIA MOLESTA	UOVA			LARVE			PUPE			ADULTI		
	GEN	CUM	PRE	GEN	CUM	PRE	GEN	CUM	PRE	GEN	CUM	PRE
Bulgarnò	2	16	11	2	6	31	1	75	32	1	43	25
Calisese	2	17	11	2	6	31	1	75	32	1	43	25
Carpinello	2	23	13	2	10	31	1	79	29	1	51	27
Coriano	2	18	11	2	7	31	1	76	31	1	45	26
Fratta Terme	2	18	11	2	7	31	1	75	31	1	44	25
Martorano	2	19	12	2	8	31	1	77	30	1	47	26
Polenta	2	11	9	2	3	33	1	69	35	1	35	22
S. Martino in Strada	2	23	13	2	10	31	1	79	29	1	51	27
S. Martino in Villafranca	2	20	12	2	8	31	1	77	30	1	47	26
S. Paolo	2	18	11	2	7	32	1	75	30	1	45	25
Villagrappa	2	22	12	2	9	31	1	79	29	1	49	27

Anarsia lineatella

BOLOGNA

9 giugno - **ADULTI:** la presenza di adulti è terminata o sta per terminare (0-2%). **UOVA:** l'ovideposizione è terminata, rimangono presenti piccole percentuali di uova (1-6%). **LARVE:** prosegue la nascita delle larve di prima generazione (94-99%). **PUPE:** l'impupamento è iniziato (3%) nella zona più calda della provincia.

ANARSIA LINEATELLA	UOVA			LARVE			PUPE			ADULTI		
	GEN	CUM	PRE	GEN	CUM	PRE	GEN	CUM	PRE	GEN	CUM	PRE
Altedo	1	100	5	1	95	95	0	0	0	0	0	1
Bubano	1	100	6	1	94	93	0	0	0	0	0	2
Calderino	1	100	6	1	94	94	0	0	0	0	0	1
Castel Bolognese	1	100	6	1	94	93	0	0	0	0	0	2
Castel San Pietro	1	100	6	1	94	93	0	0	0	0	0	2
Sant'Agata Bolognese	1	100	4	1	96	96	0	0	0	0	0	0
Santa Maria Codifume	1	100	6	1	94	94	0	0	0	0	0	2
San Pietro in Casale N.	1	100	3	1	97	96	0	0	0	0	0	0
Sala Bolognese	1	100	4	1	96	95	0	0	0	0	0	0
Zola Predosa	1	100	1	1	99	96	1	3	2	0	0	0

FERRARA

9 giugno - **ADULTI:** la presenza di adulti è terminata o sta per terminare (0-1%). **UOVA:** l'ovideposizione è terminata, rimangono presenti piccole percentuali di uova (2-6%). **LARVE:** prosegue la nascita delle larve di prima generazione (94-98%). **PUPE:** l'impupamento è iniziato (1%) nella zona più calda della provincia.

ANARSIA LINEATELLA	UOVA			LARVE			PUPE			ADULTI		
	GEN	CUM	PRE	GEN	CUM	PRE	GEN	CUM	PRE	GEN	CUM	PRE
Bondeno	1	100	2	1	98	97	1	1	1	0	0	0
Casaglia	1	100	3	1	97	96	0	0	0	0	0	0
Cona	1	100	5	1	95	95	0	0	0	0	0	0
Copparo	1	100	4	1	96	95	0	0	0	0	0	0
Ospital Monacale	1	100	6	1	94	94	0	0	0	0	0	1
S. Bartolomeo in Bosco	1	100	4	1	96	96	0	0	0	0	0	0

RAVENNA

9 giugno - **ADULTI**: la presenza di adulti sta per terminare (1-6%). **UOVA**: l'ovideposizione è terminata, rimangono presenti piccole percentuali di uova (5-13%). **LARVE**: prosegue la nascita delle larve di prima generazione (86-95%). **PUPE**: con le temperature previste, l'impupamento potrebbe iniziare a partire dall'11 giugno nelle zone più calde della provincia.

ANARSIA LINEATELLA	UOVA			LARVE			PUPE			ADULTI		
	GEN	CUM	PRE	GEN	CUM	PRE	GEN	CUM	PRE	GEN	CUM	PRE
Alfonsine	1	100	12	1	88	88	0	0	0	0	0	5
Faenza	1	100	7	1	93	93	0	0	0	0	0	2
Massa Lombarda	1	100	5	1	95	95	0	0	0	0	0	1
S. Pietro in Trento	1	100	13	1	87	86	0	0	0	0	0	6
Savarna Nord	1	100	13	1	86	86	0	0	0	0	0	6

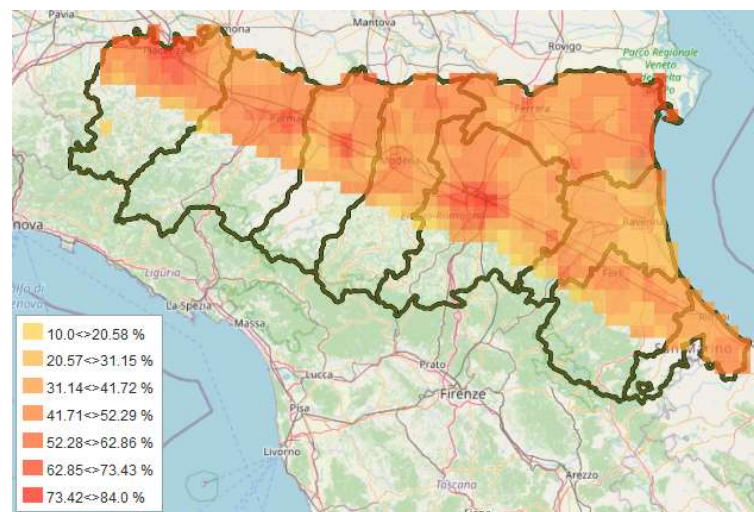
FORLÌ - CESENA

9 giugno - **ADULTI**: la presenza di adulti sta per terminare (1-13%). **UOVA**: l'ovideposizione è terminata o sta per terminare (99-100%), rimangono presenti piccole percentuali di uova (6-21%). **LARVE**: prosegue la nascita delle larve di prima generazione (79-94%). **PUPE**: con le temperature previste, l'impupamento potrebbe iniziare a partire dall'11 giugno nelle zone più calde della provincia.

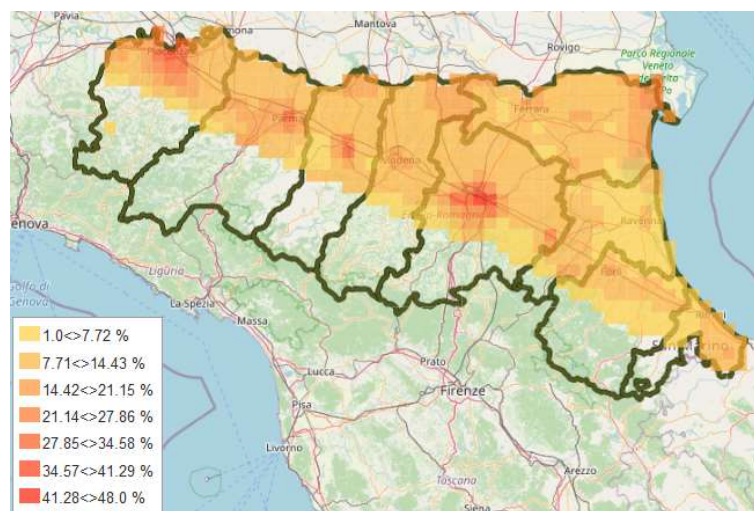
ANARSIA LINEATELLA	UOVA			LARVE			PUPE			ADULTI		
	GEN	CUM	PRE	GEN	CUM	PRE	GEN	CUM	PRE	GEN	CUM	PRE
Bulgarnò	1	100	12	1	88	87	0	0	0	0	0	5
Calisese	1	100	13	1	87	87	0	0	0	0	0	5
Carpinello	1	100	6	1	94	94	0	0	0	0	0	2
Coriano	1	100	13	1	87	87	0	0	0	0	0	6
Fratta Terme	1	100	11	1	89	89	0	0	0	0	0	4
Martorano	1	100	9	1	91	91	0	0	0	0	0	3
Polenta	1	99	21	1	79	78	0	0	0	0	0	13
S. Martino in Strada	1	100	6	1	94	94	0	0	0	0	0	1
S. Martino in Villafranca	1	100	8	1	92	92	0	0	0	0	0	3
S. Paolo	1	100	13	1	86	86	0	0	0	0	0	6
Villagrappa	1	100	7	1	93	93	0	0	0	0	0	2

Eulia (*Argyrotaenia pulchellana*)

EULIA - PERCENTUALE CUMULATIVA ADULTI SFARFALLATI 2° VOLO



EULIA - PERCENTUALE CUMULATIVA UOVA 2ª GEN.



BOLOGNA

9 giugno – **ADULTI**: prosegue il secondo volo (34-68%). **UOVA**: l’ovideposizione di seconda generazione prosegue in tutte le zone della provincia (7-28%). Con le temperature previste le uova deposte in questi giorni si sviluppano in circa 7 giorni. **LARVE**: inizia la nascita delle prime larve di seconda generazione (2%) nella zona più calda, la presenza di larve di prima generazione prosegue in fase calante. **PUPE**: prosegue l’impupamento (86-97%).

EULIA	UOVA			LARVE			PUPE			ADULTI		
	GEN	CUM	PRE	GEN	CUM	PRE	GEN	CUM	PRE	GEN	CUM	PRE
Altedo	2	11	11	1	0	10	1	90	47	1	43	42
Bubano	2	9	9	1	0	11	1	89	50	1	39	38
Calderino	2	19	18	1	0	6	1	95	37	1	58	55
Castel Bolognese	2	11	10	1	0	10	1	90	48	1	42	41
Castel San Pietro	2	11	10	1	0	10	1	90	48	1	42	41
Sant'Agata Bolognese	2	9	9	1	0	12	1	88	50	1	38	37
Santa Maria Codifiume	2	7	7	1	0	14	1	86	52	1	34	33
San Pietro in Casale N.	2	12	12	1	0	10	1	91	47	1	44	42
Sala Bolognese	2	12	11	1	0	10	1	91	47	1	44	42
Zola Predosa	2	28	25	2	2	5	1	97	29	1	68	61

FERRARA

9 giugno – **ADULTI**: prosegue il secondo volo (31-45%). **UOVA**: l’ovideposizione di seconda generazione è iniziata in tutte le zone della provincia (6-13%). Con le temperature previste le uova deposte in questi giorni si sviluppano in circa 7 giorni. **LARVE**: la presenza di larve di prima generazione prosegue in fase calante. Con le temperature previste, la nascita delle prime larve di seconda generazione potrebbe iniziare a partire dall’11 giugno nelle zone più calde. **PUPE**: prosegue l’impupamento (84-91%).

EULIA	UOVA			LARVE			PUPE			ADULTI		
	GEN	CUM	PRE	GEN	CUM	PRE	GEN	CUM	PRE	GEN	CUM	PRE
Bondeno	2	13	12	1	0	10	1	91	46	1	45	43
Casaglia	2	12	11	1	0	10	1	90	47	1	43	41
Cona	2	9	9	1	0	12	1	88	51	1	37	36
Copparo	2	10	10	1	0	11	1	89	50	1	39	38
Ospital Monacale	2	6	6	1	0	16	1	84	54	1	31	30
S. Bartolomeo in Bosco	2	9	9	1	0	12	1	88	50	1	38	37

RAVENNA

9 giugno – **ADULTI**: prosegue il secondo volo (26-40%). **UOVA**: l’ovideposizione di seconda generazione è iniziata in tutte le zone della provincia (5-10%). Con le temperature previste le uova deposte in questi giorni si sviluppano in circa 7 giorni. **LARVE**: la presenza di larve di prima generazione prosegue in fase calante. Con le temperature previste, la nascita delle prime larve di seconda generazione potrebbe iniziare a partire dal 12 giugno nelle zone più calde. **PUPE**: prosegue l’impupamento (82-89%).

EULIA	UOVA			LARVE			PUPE			ADULTI		
	GEN	CUM	PRE	GEN	CUM	PRE	GEN	CUM	PRE	GEN	CUM	PRE
Alfonsine	2	7	7	1	0	14	1	86	54	1	33	32
Faenza	2	10	9	1	0	11	1	89	50	1	40	39
Massa Lombarda	2	10	9	1	0	11	1	89	49	1	40	39
S. Pietro In Trento	2	5	4	1	0	19	1	82	56	1	26	25
Savarna Nord	2	6	6	1	0	15	1	85	55	1	30	29

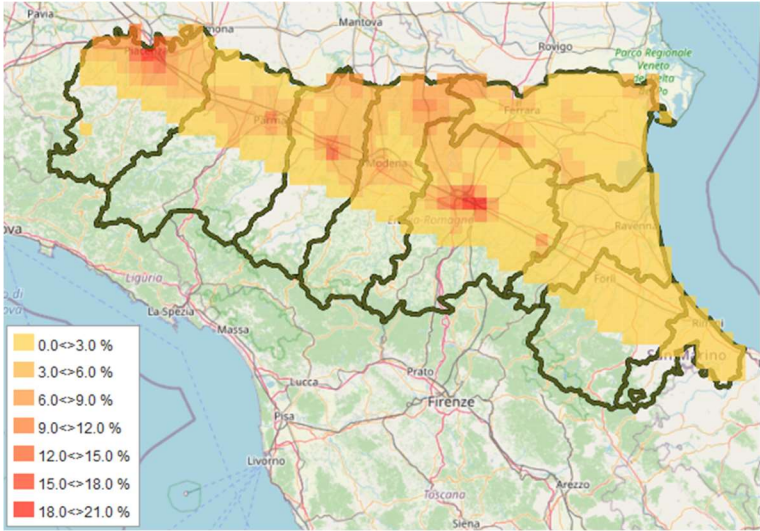
FORLÌ - CESENA

9 giugno – **ADULTI**: prosegue il secondo volo (28-47%). **UOVA**: l’ovideposizione di seconda generazione è iniziata in tutte le zone della provincia (5-13%). Con le temperature previste le uova deposte in questi giorni si sviluppano in circa 7-8 giorni. **LARVE**: la presenza di larve di prima generazione prosegue in fase calante. Con le temperature previste, la nascita delle prime larve di seconda generazione potrebbe iniziare a partire dall’11 giugno nelle zone più calde della provincia. **PUPE**: prosegue l’impupamento (84-92%).

EULIA	UOVA			LARVE			PUPE			ADULTI		
	GEN	CUM	PRE	GEN	CUM	PRE	GEN	CUM	PRE	GEN	CUM	PRE
Bulgarnò	2	9	8	1	0	12	1	89	51	1	38	37
Calisese	2	10	10	1	0	10	1	91	49	1	42	41
Carpinello	2	12	11	1	0	9	1	91	47	1	44	43
Coriano	2	11	10	1	0	10	1	91	48	1	43	41
Fratta Terme	2	9	9	1	0	11	1	89	50	1	39	38
Martorano	2	11	11	1	0	10	1	91	48	1	43	42
Polenta	2	5	5	1	0	16	1	84	56	1	28	28
S. Martino in Strada	2	13	12	1	0	8	1	92	45	1	47	45
S. Martino in Villafranca	2	8	8	1	0	13	1	88	52	1	36	35
S. Paolo	2	7	7	1	0	14	1	86	53	1	33	32
Villagrappa	2	11	11	1	0	10	1	91	47	1	44	42

Carpocapsa (*Cydia pomonella*)

CARPOCAPSA - PERCENTUALE CUMULATIVA PUPE



BOLOGNA

9 giugno - **ADULTI**: la presenza di adulti di primo volo prosegue nella sua fase calante. Con le temperature previste, il secondo volo potrebbe iniziare dal 15 giugno nella zona più calda della provincia. **UOVA**: le ovideposizioni sono terminate, rimangono presenti piccole percentuali di uova (1-2%) in tutte le zone eccetto la più calda. **LARVE**: la nascita delle larve si avvia al termine (98-99%). **PUPE**: l'impupamento è iniziato a partire dal 6 giugno (2-10%) e interessa ora tutte le zone.

CARPOCAPSA	UOVA			LARVE			PUPE			ADULTI		
	GEN	CUM	PRE	GEN	CUM	PRE	GEN	CUM	PRE	GEN	CUM	PRE
Altedo	1	100	2	1	98	95	1	3	3	0	0	25
Bubano	1	100	2	1	98	96	1	2	2	0	0	27
Calderino	1	100	1	1	99	96	1	3	3	0	0	19
Castel Bolognese	1	100	2	1	98	96	1	2	2	0	0	26
Castel San Pietro	1	100	2	1	98	96	1	2	2	0	0	27
Sant'Agata Bolognese	1	100	1	1	98	95	1	4	4	0	0	23
Santa Maria Codifiume	1	100	2	1	98	96	1	2	2	0	0	28
San Pietro in Casale N.	1	100	1	1	99	94	1	5	5	0	0	21
Sala Bolognese	1	100	1	1	98	95	1	4	4	0	0	23
Zola Predosa	1	100	0	1	99	89	1	10	10	0	0	9

FERRARA

9 giugno - **ADULTI**: la presenza di adulti di primo volo prosegue nella sua fase calante. Con le temperature previste al 16 giugno i modelli non segnalano ancora l'inizio del secondo volo. **UOVA**: le ovideposizioni sono terminate, rimangono presenti piccole percentuali di uova (1-2%). **LARVE**: la nascita delle larve si avvia al termine (98-99%). **PUPE**: l'impupamento è iniziato a partire dal 5 giugno (3-7%) e interessa ora tutte le zone della provincia.

CARPOCAPSA	UOVA			LARVE			PUPE			ADULTI		
	GEN	CUM	PRE	GEN	CUM	PRE	GEN	CUM	PRE	GEN	CUM	PRE
Bondeno	1	100	1	1	99	92	1	7	7	0	0	16
Casaglia	1	100	1	1	99	94	1	5	5	0	0	20
Cona	1	100	2	1	98	95	1	3	3	0	0	26
Copparo	1	100	2	1	98	95	1	3	3	0	0	26
Ospital Monacale	1	100	2	1	98	95	1	3	2	0	0	30
S. Bartolomeo in Bosco	1	100	1	1	98	95	1	4	4	0	0	23

RAVENNA

9 giugno - **ADULTI**: la presenza di adulti di primo volo prosegue nella sua fase calante. Con le temperature previste al 16 giugno i modelli non segnalano ancora l'inizio del secondo volo. **UOVA**: le ovideposizioni sono terminate o stanno per terminare, rimangono presenti piccole percentuali di uova (2-3%). **LARVE**: la nascita delle larve si avvia al termine (96-98%). **PUPE**: l'impupamento è iniziato a partire dal 7 giugno (2-3%), e interessa al momento solo le zone più calde della provincia.

CARPOCAPSA	UOVA			LARVE			PUPE			ADULTI		
	GEN	CUM	PRE	GEN	CUM	PRE	GEN	CUM	PRE	GEN	CUM	PRE
Alfonsine	1	100	3	1	97	96	0	0	0	0	0	36
Faenza	1	100	2	1	98	96	1	2	2	0	0	27
Massa Lombarda	1	100	2	1	98	95	1	3	3	0	0	24
S. Pietro In Trento	1	99	3	1	96	96	0	0	0	0	0	43
Savarna Nord	1	100	3	1	97	96	0	0	0	0	0	38

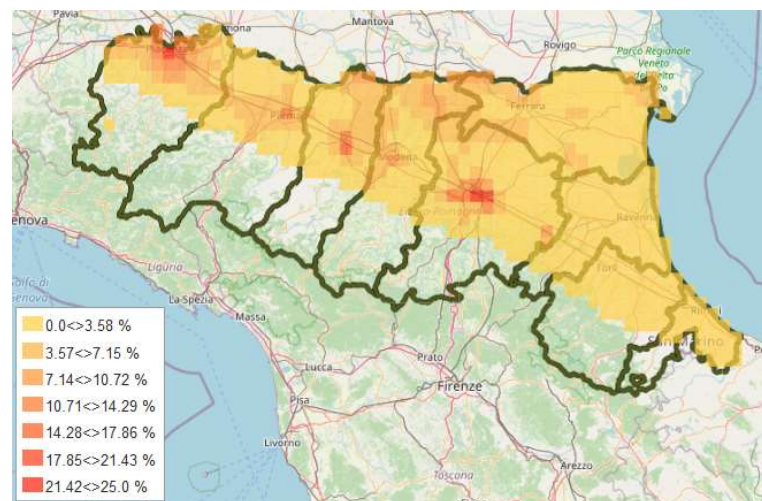
FORLÌ - CESENA

9 giugno - **ADULTI**: la presenza di adulti di primo volo prosegue nella sua fase calante. Con le temperature previste al 16 giugno i modelli non segnalano ancora l'inizio del secondo volo. **UOVA**: le ovideposizioni sono terminate o stanno per terminare, rimangono presenti piccole percentuali di uova (2-4%). **LARVE**: la nascita delle larve si avvia al termine (96-98%). **PUPE**: l'impupamento è iniziato a partire dal 7 giugno (1-2%) in tutte le zone della provincia eccetto le più fredde.

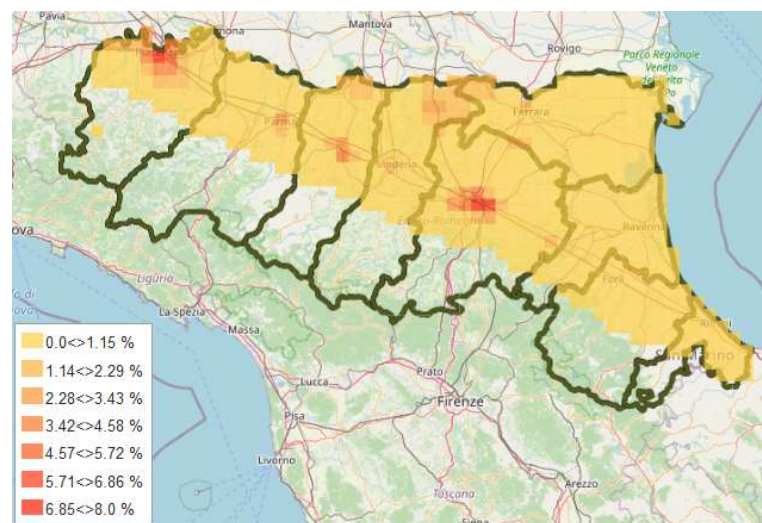
CARPOCAPSA	UOVA			LARVE			PUPE			ADULTI		
	GEN	CUM	PRE	GEN	CUM	PRE	GEN	CUM	PRE	GEN	CUM	PRE
Bulgarnò	1	100	2	1	97	96	0	0	0	0	0	32
Calisese	1	100	2	1	97	96	1	1	1	0	0	32
Carpinello	1	100	2	1	98	96	1	2	2	0	0	26
Coriano	1	100	2	1	97	96	1	1	1	0	0	33
Fratta Terme	1	100	2	1	97	96	1	1	1	0	0	33
Martorano	1	100	2	1	98	96	1	2	2	0	0	27
Polenta	1	99	4	1	96	95	0	0	0	0	0	46
S. Martino in Strada	1	100	2	1	98	96	1	2	2	0	0	25
S. Martino in Villafranca	1	100	2	1	98	96	1	2	2	0	0	31
S. Paolo	1	100	3	1	96	96	0	0	0	0	0	42
Villagrappa	1	100	2	1	98	96	1	2	2	0	0	27

Cydia funebrana

CYDIA FUNEBRANA - PERCENTUALE CUMULATIVA ADULTI 2° VOLO



CYDIA FUNEBRANA - PERCENTUALE CUMULATIVA UOVA 2ª GENERAZIONE



BOLOGNA

9 giugno - **ADULTI**: il secondo volo (2-11%) è iniziato a partire dal 5 giugno in tutte le zone della provincia. **UOVA**: le prime ovideposizioni di seconda generazione sono iniziate (1-3%) a partire dal 7 giugno, al momento solo nelle zone più calde. Con le temperature previste le uova deposte in questi giorni si sviluppano in circa 4-5 giorni. **LARVE**: la presenza delle larve di prima generazione prosegue nella sua fase calante. Con le temperature previste, le prime larve di seconda generazione potrebbero nascere a partire dal 12 giugno nelle zone più calde. **PUPE**: prosegue l'impupamento (46-73%).

CYDIA FUNEBRANA	UOVA			LARVE			PUPE			ADULTI		
	GEN	CUM	PRE	GEN	CUM	PRE	GEN	CUM	PRE	GEN	CUM	PRE
Altedo	1	0	0	1	0	49	1	52	49	1	3	3
Bubano	1	0	0	1	0	54	1	47	45	1	2	2
Calderino	1	0	0	1	0	46	1	54	51	1	3	3
Castel Bolognese	1	0	0	1	0	53	1	48	45	1	2	2
Castel San Pietro	1	0	0	1	0	53	1	47	45	1	2	2
Sant'Agata Bolognese	1	0	0	1	0	47	1	54	50	1	3	3
Santa Maria Codifume	1	0	0	1	0	54	1	46	44	1	2	2
San Pietro in Casale N.	2	1	0	1	0	43	1	58	53	1	4	4
Sala Bolognese	1	0	0	1	0	46	1	55	51	1	3	4
Zola Predosa	2	3	3	1	0	28	1	73	62	1	11	11

FERRARA

9 giugno - **ADULTI**: il secondo volo (2-6%) è iniziato a partire dal 6 giugno in tutte le zone della provincia eccetto la più fredda. **UOVA**: le prime ovideposizioni di seconda generazione sono iniziate (1-2%) a partire dall'8 giugno, al momento solo nelle zone più calde. Con le temperature previste le uova deposte in questi giorni si sviluppano in circa 4-5 giorni. **LARVE**: la presenza delle larve di prima generazione prosegue nella sua fase calante. Con le temperature previste, le prime larve di seconda generazione potrebbero nascere a partire dal 14 giugno nelle zone più calde. **PUPE**: prosegue l'impupamento (11-64%).

CYDIA FUNEBRANA	UOVA			LARVE			PUPE			ADULTI		
	GEN	CUM	PRE	GEN	CUM	PRE	GEN	CUM	PRE	GEN	CUM	PRE
Bondeno	2	2	1	1	0	37	1	64	58	1	6	6
Casaglia	2	1	0	1	0	41	1	59	55	1	5	5
Cona	1	0	0	1	0	49	1	51	49	1	3	3
Copparo	1	0	0	1	0	49	1	51	48	1	3	3
Ospital Monacale	1	0	0	1	0	54	1	47	45	1	2	2
S. Bartolomeo in Bosco	1	0	0	1	0	89	1	11	11	0	0	5

RAVENNA

9 giugno - **ADULTI**: il secondo volo (2-3%) è iniziato a partire dall'8 giugno, al momento solo nelle zone più calde della provincia. **UOVA**: con le temperature previste, le prime ovideposizioni di seconda generazione potrebbero iniziare a partire dal 10 giugno nelle zone più calde. **LARVE**: la presenza delle larve di prima generazione prosegue nella sua fase calante. Con le temperature previste, le prime larve di seconda generazione potrebbero nascere a partire dal 15 giugno nelle zone più calde. **PUPE**: prosegue l'impupamento (31-51%).

CYDIA FUNEBRANA	UOVA			LARVE			PUPE			ADULTI		
	GEN	CUM	PRE	GEN	CUM	PRE	GEN	CUM	PRE	GEN	CUM	PRE
Alfonsine	1	0	0	1	0	67	1	34	33	0	0	1
Faenza	1	0	0	1	0	55	1	45	43	1	2	2
Massa Lombarda	1	0	0	1	0	49	1	51	49	1	3	3
S. Pietro In Trento	1	0	0	1	0	69	1	31	31	0	0	1
Savarna Nord	1	0	0	1	0	69	1	32	31	0	0	1

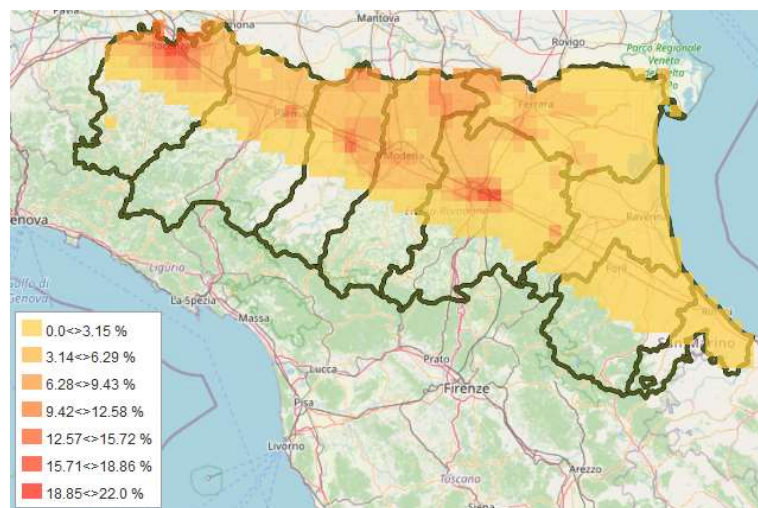
FORLÌ - CESENA

9 giugno - **ADULTI**: il secondo volo (1-2%) è iniziato a partire dall'8 giugno, al momento solo nelle zone più calde della provincia. **UOVA**: con le temperature previste, le prime ovideposizioni di seconda generazione potrebbero iniziare a partire dall'11 giugno nelle zone più calde. **LARVE**: la presenza delle larve di prima generazione prosegue nella sua fase calante. Con le temperature previste al 16 giugno i modelli non segnalano ancora la nascita delle prime larve di seconda generazione. **PUPE**: prosegue l'impupamento (24-47%).

CYDIA FUNEBRANA	UOVA			LARVE			PUPE			ADULTI		
	GEN	CUM	PRE	GEN	CUM	PRE	GEN	CUM	PRE	GEN	CUM	PRE
Bulgarnò	1	0	0	1	0	64	1	36	35	0	0	1
Calisese	1	0	0	1	0	64	1	37	36	0	0	1
Carpinello	1	0	0	1	0	53	1	47	45	1	2	2
Coriano	1	0	0	1	0	63	1	38	36	0	0	1
Fratta Terme	1	0	0	1	0	63	1	37	36	0	0	1
Martorano	1	0	0	1	0	57	1	43	41	1	1	2
Polenta	1	0	0	1	0	76	1	24	24	0	0	2
S. Martino in Strada	1	0	0	1	0	52	1	49	46	1	2	2
S. Martino in Villafranca	1	0	0	1	0	59	1	41	40	1	1	2
S. Paolo	1	0	0	1	0	68	1	32	31	0	0	1
Villagrappa	1	0	0	1	0	55	1	45	44	1	2	2

Lobesia botrana

LOBESIA BOTRANA - PERCENTUALE CUMULATIVA ADULTI 2° VOLO



BOLOGNA

9 giugno - **ADULTI**: il secondo volo è iniziato (2-9%) a partire dal 4 giugno e interessa ora tutte le zone della provincia. **UOVA**: le prime uova di seconda generazione sono state deposte (1-2%) a partire dal 7 giugno, al momento solo nelle zone più calde. Con le temperature previste le uova deposte in questi giorni si sviluppano in circa 4-5 giorni. **LARVE**: la nascita delle larve di prima generazione è terminata o sta per terminare. Con le temperature previste, le prime larve di seconda generazione potrebbero nascere a partire dal 12 giugno nelle zone più calde. **PUPE**: prosegue l'impupamento (33-56%).

LOBESIA BOTRANA	UOVA			LARVE			PUPE			ADULTI		
	GEN	CUM	PRE	GEN	CUM	PRE	GEN	CUM	PRE	GEN	CUM	PRE
Altedo	1	0	1	1	99	58	1	41	38	1	3	8
Bubano	1	0	2	1	99	63	1	37	34	1	2	8
Calderino	1	0	2	1	99	66	1	33	31	1	2	8
Castel Bolognese	1	0	2	1	99	63	1	37	34	1	2	8
Castel San Pietro	1	0	2	1	99	63	1	36	34	1	2	8
Sant'Agata Bolognese	2	1	2	1	100	55	1	45	40	1	4	9
Santa Maria Codifiume	1	0	2	1	99	61	1	39	36	1	3	8
San Pietro in Casale N.	2	1	2	1	100	53	1	47	42	1	5	9
Sala Bolognese	2	1	2	1	100	56	1	44	40	1	4	9
Zola Predosa	2	2	2	1	100	44	1	56	47	1	9	12

FERRARA

9 giugno - **ADULTI**: il secondo volo è iniziato (3-7%) a partire dal 5 giugno e interessa ora tutte le zone della provincia. **UOVA**: le prime uova di seconda generazione sono state deposte (1-2%) a partire dall'8 giugno in tutte le zone eccetto le più fredde. Con le temperature previste le uova deposte in questi giorni si sviluppano in circa 4-5 giorni. **LARVE**: la nascita delle larve di prima generazione è terminata o sta per terminare. Con le temperature previste, le prime larve di seconda generazione potrebbero nascere a partire dal 13 giugno nelle zone più calde. **PUPE**: prosegue l'impupamento (40-52%).

LOBESIA BOTRANA	UOVA			LARVE			PUPE			ADULTI		
	GEN	CUM	PRE	GEN	CUM	PRE	GEN	CUM	PRE	GEN	CUM	PRE
Bondeno	2	2	2	1	100	48	1	52	45	1	7	11
Casaglia	2	2	2	1	100	51	1	49	43	1	6	9
Cona	2	1	2	1	100	57	1	43	39	1	4	8
Copparo	1	0	2	1	99	59	1	40	37	1	3	8
Ospital Monacale	1	0	2	1	99	60	1	40	37	1	3	8
S. Bartolomeo in Bosco	2	1	2	1	100	55	1	45	41	1	4	9

RAVENNA

9 giugno - **ADULTI**: il secondo volo è iniziato (2-3%) a partire dal 7 giugno, al momento solo nelle zone più calde della provincia. **UOVA**: le prime uova di seconda generazione sono state deposte (1%) a partire dal 9 giugno, al momento solo nella zona più calda. Con le temperature previste le uova deposte in questi giorni si sviluppano in circa 4-5 giorni. **LARVE**: la nascita delle larve di prima generazione è terminata o sta per terminare. Con le temperature previste le prime larve di seconda generazione potrebbero nascere a partire dal 16 giugno. **PUPE**: prosegue l'impupamento (18-42%).

LOBESIA BOTRANA	UOVA			LARVE			PUPE			ADULTI		
	GEN	CUM	PRE	GEN	CUM	PRE	GEN	CUM	PRE	GEN	CUM	PRE
Alfonsine	1	0	2	1	98	76	1	22	21	0	0	9
Faenza	1	0	2	1	99	65	1	34	32	1	2	8
Massa Lombarda	2	1	1	1	100	58	1	42	39	1	3	8
S. Pietro In Trento	1	0	2	1	98	73	1	25	24	0	0	9
Savarna Nord	1	100	2	1	97	80	1	18	17	0	0	11

FORLÌ - CESENA

9 giugno - **ADULTI**: il secondo volo è iniziato (1-2%) a partire dall'8 giugno, al momento solo nelle zone più calde della provincia. **UOVA**: con le temperature previste, le prime uova di seconda generazione potrebbero venire deposte a partire dall'11 giugno nelle zone più calde. **LARVE**: la nascita delle larve di prima generazione sta per terminare. Con le temperature previste al 16 giugno, i modelli non segnalano ancora la nascita delle prime larve di seconda generazione. **PUPE**: prosegue l'impupamento (14-32%).

LOBESIA BOTRANA	UOVA			LARVE			PUPE			ADULTI		
	GEN	CUM	PRE	GEN	CUM	PRE	GEN	CUM	PRE	GEN	CUM	PRE
Bulgarnò	1	0	2	1	98	76	1	22	22	0	0	9
Calisese	1	0	2	1	98	75	1	23	22	0	0	9
Carpinello	1	0	2	1	99	67	1	32	30	1	1	8
Coriano	1	0	2	1	98	78	1	20	20	0	0	10
Frattra Terme	1	0	2	1	98	73	1	25	24	0	0	9
Martorano	1	0	2	1	99	71	1	27	26	0	0	8
Polenta	1	100	3	1	97	83	1	14	14	0	0	12
S. Martino in Strada	1	0	2	1	99	67	1	32	31	1	2	8
S. Martino in Villafranca	1	0	2	1	99	69	1	30	28	1	1	8
S. Paolo	1	100	2	1	98	77	1	21	21	0	0	10
Villagrappa	1	0	2	1	99	68	1	31	30	1	1	8

Psilla del pero (*Cacopsylla pyri*)

BOLOGNA

9 giugno – Il modello segnala la presenza di uova di II generazione e neanidi di II generazione in percentuali superiori al 90% in tutte le zone della provincia.

PSILLA PERO	sommatoria gradi giorno dal 1° gennaio 2022
Altedo	1214
Bubano	1194
Calderino	1278
Castel Bolognese	1209
Castel San Pietro	1208
Sant' Agata Bolognese	1204
Santa Maria Codifiume	1183
San Pietro in Casale N.	1225
Sala Bolognese	1210
Zola Predosa	1295

**SOMMATORIA DEI GRADI GIORNO (soglia 3,5 °C)
necessari per raggiungere le % di presenza dei diversi
stadi**

stadio	generazione	10%	50%	90%
ADULTI	I	509	592	694
UOVA	II	637	799	1030
NEANIDI	II	737	903	1134

FERRARA

9 giugno – Il modello segnala la presenza di uova di II generazione e neanidi di II generazione in percentuali superiori al 90% in tutte le zone della provincia.

PSILLA PERO	sommatoria gradi giorno dal 1° gennaio 2022
Bondeno	1239
Casaglia	1234
Cona	1206
Copparo	1206
Ospital Monacale	1187
S. Bartolomeo in Bosco	1209

SOMMATORIA DEI GRADI GIORNO (soglia 3,5 °C) necessari per raggiungere le % di presenza dei diversi stadi				
stadio	generazione	10%	50%	90%
ADULTI	I	509	592	694
UOVA	II	637	799	1030
NEANIDI	II	737	903	1134

RAVENNA

9 giugno – Il modello segnala la presenza di uova di II generazione e neanidi di II generazione in percentuali superiori al 90% in tutte le zone della provincia.

PSILLA PERO	sommatoria gradi giorno dal 1° gennaio 2022
Alfonsine	1177
Faenza	1206
Massa Lombarda	1204
S. Pietro In Trento	1166
Savarna Nord	1172

SOMMATORIA DEI GRADI GIORNO (soglia 3,5 °C) necessari per raggiungere le % di presenza dei diversi stadi				
stadio	generazione	10%	50%	90%
ADULTI	I	509	592	694
UOVA	II	637	799	1030
NEANIDI	II	737	903	1134

FORLÌ - CESENA

9 giugno – Il modello segnala la presenza di uova di II generazione e neanidi di II generazione in percentuali superiori al 90% in tutte le zone della provincia.

PSILLA PERO	sommatoria gradi giorno dal 1° gennaio 2022
Bulgarnò	1215
Calisese	1238
Carpinello	1236
Coriano	1258
Fratta Terme	1212
Martorano	1232
Polenta	1183
S. Martino in Strada	1248
S. Martino in Villafranca	1209
S. Paolo	1225
Villagrappa	1233

SOMMATORIA DEI GRADI GIORNO (soglia 3,5 °C) necessari per raggiungere le % di presenza dei diversi stadi				
stadio	generazione	10%	50%	90%
ADULTI	I	509	592	694
UOVA	II	637	799	1030
NEANIDI	II	737	903	1134