

**COMPENSORIO A.C.A.T.E.R. OCCIDENTALE**

**ANALISI CONSUNTIVA STAGIONE FAUNISTICO-VENATORIA  
2018-2019**

**E**

**PROGRAMMA ANNUALE OPERATIVO  
DI GESTIONE DEL CERVO  
2019-2020**

# 1 ANALISI CONSUNTIVA STAGIONE VENATORIA 2018-2019

## 1.1 Individuazione cartografica dell'areale annuale e riproduttivo della popolazione di cervo del Comprensorio ACATER OCCIDENTALE

### 1.1.1 Areale di distribuzione

	Km <sup>2</sup> di presenza stabile o stagionale percentuale	
Provincia di Modena	70.809	29,0%
Provincia di Reggio Emilia	57.058	23,4%
Provincia di Parma	71.900	29,4%
Provincia di Lucca	44.400	18,2%
<b>Totale</b>	<b>244.147</b>	<b>100,0%</b>

Tabella 1-1: distribuzione provinciale del cervo nel Comprensorio ACATER OCCIDENTALE.

### 1.1.2 Areale riproduttivo

	Km <sup>2</sup> di presenza attività riproduttiva percentuale	
Provincia di Modena	42.365	35,0%
Provincia di Reggio Emilia	42.340	35,0%
Provincia di Parma	17.500	14,5%
Provincia di Lucca	18.800	15,5%
<b>Totale</b>	<b>121.005</b>	<b>100,0%</b>

Tabella 1-2: distribuzione provinciale dell'attività riproduttiva del cervo nel Comprensorio ACATER OCCIDENTALE.

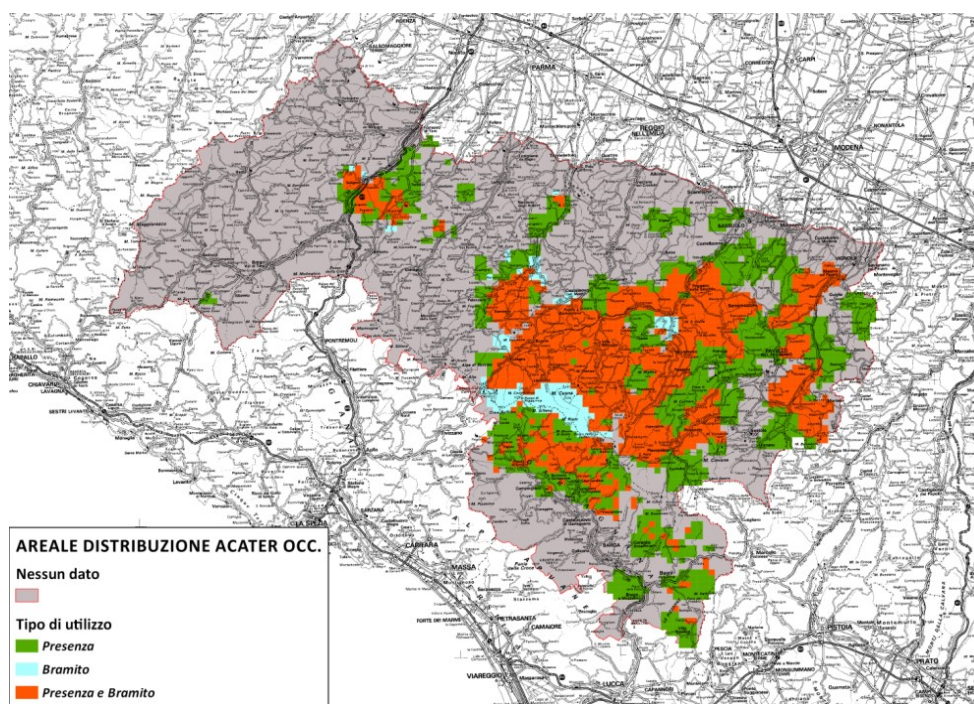


Tavola 1-1: distribuzione dell'areale distributivo e riproduttivo del cervo nel Comprensorio ACATER OCCIDENTALE.

## 1.2 Risultati del monitoraggio

### 1.2.1 Conteggi al bramito anno 2018

		<b>2018</b>
Modena	Nr. Maschi bramitanti totale	207
	Kmq censiti	708
	Densità su areale censito	0,29
	Densità su areale riproduttivo totale	0,49
Reggio E.	Nr. Maschi bramitanti totale	283
	Kmq censiti	571
	Densità su areale censito	0,49
	Densità su areale riproduttivo totale	0,67
Parma	Nr. Maschi bramitanti totale	172
	Kmq censiti	719
	Densità su areale censito	0,49
	Densità su areale riproduttivo totale	0,98
Lucca	Nr. Maschi bramitanti totale	93
	Kmq censiti	444
	Densità su areale censito	0,21
	Densità su areale riproduttivo totale	0,49

**Tabella 1-3:** superfici monitorate e densità di maschi bramitanti (capi/kmq) nel Comprensorio ACATER Occidentale 2018.

### 1.2.2 Stima della struttura di popolazione e della consistenza

	<b>n</b>	<b>P</b>	<b>FG</b>	<b>FA</b>	<b>MG</b>	<b>MS</b>	<b>MA</b>	<b>Ind</b>
Modena*	1.653	0	328	647	181	232	199	66
%	100	0,00	19,8	39,1	10,9	14,0	12,0	4,0
Reggio E*.	1.450	0	297	561	147	193	167	85
%	100	0,00	20,5	38,7	10,1	13,3	11,5	5,9
Parma*	773	0	170	179	164	101	91	68
%	100	0,00	22,0	23,2	21,2	13,1	11,8	8,8
Lucca**	623	169	72	285	48	22	27	63
%	100	27,1	11,6	45,7	7,7	3,5	4,3	10,1
<b>Totale</b>	<b>4.499</b>	<b>169</b>	<b>867</b>	<b>1.672</b>	<b>540</b>	<b>548</b>	<b>484</b>	<b>282</b>
%	<b>100</b>	<b>3,8</b>	<b>19,3</b>	<b>37,2</b>	<b>12,0</b>	<b>12,2</b>	<b>10,8</b>	<b>6,3</b>

**Tabella 1-4:** struttura di popolazione del cervo.

\*dati ricavati da osservazioni in contemporanea a fine inverno.

\*\*dati ricavati dalle osservazioni durante la s.v. 18-19.

### 1.2.3 Stima della consistenza di popolazione

Province	Areale distributivo Km <sup>q</sup>	Cervi bramenti N°	Consistenza Ipotesi 1 Cervi adulti 14 %	Consistenza Ipotesi 2 Cervi adulti 17 %	Densità su distretto Ipotesi 1 capi/Kmq	Densità su distretto Ipotesi 2 capi/kmq	Consistenza media Cervi adulti 15,5%	Densità su distretto media capi/Kmq
Prov MO	708	207	1.479	1.218	2,1	1,7	1.335	1,9
Prov RE	571	283	2.021	1.665	3,5	2,9	1.826	3,2
Prov PR	719	172	1.229	1.012	1,7	1,4	1.110	1,5
Prov LU	444	93	664	547	1,5	1,2	600	1,4
<b>TOTALE</b>	<b>2.441</b>	<b>755</b>	<b>5.393</b>	<b>4.441</b>	<b>2,2</b>	<b>1,8</b>	<b>4.871</b>	<b>2,0</b>

**Tabella 1-5:** stime delle consistenze autunnali e delle densità della popolazione in base ai maschi bramenti.

Il dato delle Province Emiliane è indicativo, in quanto l'elaborazione viene fatta in modo semplificato dai responsabili di area. Tali dati vengono comunque utilizzati per l'individuazione dell'areale riproduttivo, mentre la stima di consistenza viene elaborata dal monitoraggio a vista in contemporanea.

#### Distretto MODC01

	<b>N</b>	<b>P</b>	<b>FA-FG</b>	<b>MG</b>	<b>MS</b>	<b>MA</b>	<b>IND</b>
<b>n°</b>	338	0	236	26	27	19	30
<b>%</b>	100	0	69,8	7,7	8,0	5,6	8,9

#### Distretto MODC02

	<b>N</b>	<b>P</b>	<b>FA-FG</b>	<b>MG</b>	<b>MS</b>	<b>MA</b>	<b>IND</b>
<b>n°</b>	206	0	113	19	37	29	8
<b>%</b>	100	0	54,9	9,2	18,0	14,1	3,9

#### Distretto MODC04

	<b>N</b>	<b>P</b>	<b>FA-FG</b>	<b>MG</b>	<b>MS</b>	<b>MA</b>	<b>IND</b>
<b>n°</b>	353	0	201	43	48	53	9
<b>%</b>	100	0	56,9	12,2	13,6	15,0	2,5

#### Distretto MODC05

	<b>N</b>	<b>P</b>	<b>FA-FG</b>	<b>MG</b>	<b>MS</b>	<b>MA</b>	<b>IND</b>
<b>n°</b>	250	0	131	25	41	34	19
<b>%</b>	100	0	52,4	10,0	16,4	13,6	7,6

**Distretto DGRE01**

	<b>N</b>	<b>P</b>	<b>FA-FG</b>	<b>MG</b>	<b>MS</b>	<b>MA</b>	<b>IND</b>
n°	623	0	400	64	76	67	15
%	100	0	64,2	10,3	12,2	10,8	2,4

**Distretto DGRE03**

	<b>N</b>	<b>P</b>	<b>FA-FG</b>	<b>MG</b>	<b>MS</b>	<b>MA</b>	<b>IND</b>
n°	164	0	59	20	24	18	43
%	100	0	36,0	12,2	14,6	11,0	26,2

**Distretto DGRE04**

	<b>N</b>	<b>P</b>	<b>FA-FG</b>	<b>MG</b>	<b>MS</b>	<b>MA</b>	<b>IND</b>
n°	30	0	9	2	7	6	6
%	100	0	30,0	6,7	23,3	20,0	20,0

**Distretto PR8DC1**

	<b>N</b>	<b>P</b>	<b>FA-FG</b>	<b>MG</b>	<b>MS</b>	<b>MA</b>
n°	239	0	108	55	30	27
%	100	0	35	23	13	11

**Distretto PR5DC1**

	<b>N</b>	<b>P</b>	<b>FA-FG</b>	<b>MG</b>	<b>MS</b>	<b>MA</b>
n°	97	0	48	22	10	12
%	100	0	50	23	10	12

**Distretto PR5DC3**

	<b>N</b>	<b>P</b>	<b>FA-FG</b>	<b>MG</b>	<b>MS</b>	<b>MA</b>
n°	108	0	48	17	18	14
%	100	0	44	16	17	13

**Distretto PR4DC1**

	<b>N</b>	<b>P</b>	<b>FA-FG</b>	<b>MG</b>	<b>MS</b>	<b>MA</b>
n°	148	0	70	28	23	17
%	100	0	47	19	16	11

**Distretto PR9DC1**

	<b>N</b>	<b>P</b>	<b>FA-FG</b>	<b>MG</b>	<b>MS</b>	<b>MA</b>
n°	35	0	14	7	3	3
%	100	0	40	20	9	9

**Distretto Area Contigua**

	<b>N</b>	<b>P</b>	<b>FA-FG</b>	<b>MG</b>	<b>MS</b>	<b>MA</b>
<b>n°</b>	108	0	44	29	15	12
<b>%</b>	100	0	41	27	14	11

**Distretto PR6DC1**

	<b>N</b>	<b>P</b>	<b>FA-FG</b>	<b>MG</b>	<b>MS</b>	<b>MA</b>
<b>n°</b>	9	0	14	1	2	1
<b>%</b>	100	0	33	11	22	11

**Distretto PR6DC2**

	<b>N</b>	<b>P</b>	<b>FA-FG</b>	<b>MG</b>	<b>MS</b>	<b>MA</b>
<b>n°</b>	9	0	2	2	0	3
<b>%</b>	100	0	22	22	0	33

**Distretto PR7DC1**

	<b>N</b>	<b>P</b>	<b>FA-FG</b>	<b>MG</b>	<b>MS</b>	<b>MA</b>
<b>n°</b>	20	0	12	3	0	2
<b>%</b>	100	0	60	15	0	10

**Distretto LUDC11**

	<b>N</b>	<b>P</b>	<b>FA-FG</b>	<b>MG</b>	<b>MS</b>	<b>MA</b>	<b>IND</b>
<b>n°</b>	260	56	122	7	8	7	60
<b>%</b>	100	21,5	46,9	2,7	3,1	2,7	23,1

**Distretto LUDC12**

	<b>N</b>	<b>P</b>	<b>FA-FG</b>	<b>MG</b>	<b>MS</b>	<b>MA</b>	<b>IND</b>
<b>n°</b>	19	4	8	1	2	1	3
<b>%</b>	100	21,1	42,1	5,3	10,5	5,3	15,8

**Tabella 1-6** : stime delle consistenze e/o della struttura in base alle osservazioni in contemporanea.  
\*per Lucca dati ricavati tramite transetti notturni in contemporanea per la stima della struttura primaverile.

distretto	Cervi osservati N°	Densità su distretto capi/kmq
MODC01	338	1.56
MODC02	206	1.67
MODC04	353	0,81
MODC05	250	0,87
DGRE01	623	1,11
DGRE03	164	1,00
DGRE04	30	0,10
PR8DC1	239	0.58
PR5DC1	97	0.78
PR5DC3	108	1.52
PR4DC1	148	0.62
AREA CONTIGUA	108	0.36
PR6DC1	9	0.02
PR6DC2	9	0.03
PR7DC1	20	0.14
LUDC11*	480	1,38
LUDC12*	71	0,19
<b>TOTALE</b>	<b>3.253</b>	<b>0,64</b>

**Tabella 1-7** : stime delle consistenze complessive primaverili

\*stime calcolate con censimento al bramito al quale sono stati detratti gli animali abbattuti durante la stagione venatoria.

### 1.3 Analisi della gestione faunistico-venatoria

#### 1.3.1 Organizzazione dei distretti

		<b>2018-19</b>
Modena	N° distretti	4
	N° UDG	250
	Sup totale (ha)	121.616
Reggio Emilia	N° distretti	3
	N° UDG	187
	Sup totale (ha)	110.968
Parma	N° distretti	9
	N° UDG	156
	Sup totale (ha)	211.679
Lucca	N° distretti	2
	N° UDG	8
	Sup totale (ha)	72.314
ACATER	N° distretti	18
	N° UDG	601
	Sup totale (ha)	516.577

**Tabella 1-8:** organizzazione dei distretti nel Comprensorio ACATER OCCIDENTALE

**Provincia di Modena**

<b>DISTRETTO</b>	<b>ID_UTG</b>	<b>NOME_UTG</b>	<b>VOCAZIONE</b>	<b>ATTIVA</b>	<b>ETTARI</b>
MODC01	412	Pieve	SI	SI	396.9
MODC01	413	Monte Nuda	SI	SI	428.72
MODC01	416	Monte Rocca	SI	SI	638.91
MODC01	417	Sant'Andrea	SI	SI	367.55
MODC01	418	Gropo	SI	SI	598.42
MODC01	419	S. Anna Pelago	SI	SI	415.98
MODC01	420	Perticara	SI	SI	582.16
MODC01	421	San Vitale	SI	SI	495.6
MODC01	422	La Croce	SI	SI	609.53
MODC01	423	La Valle	SI	SI	616.97
MODC01	424	Tole'	SI	SI	764.15
MODC01	426	Monte Spino	SI	SI	425.38
MODC01	427	I Prati	SI	SI	417.47
MODC01	428	Cantiere	SI	SI	628.83
MODC01	429	Libbra	SI	SI	437.81
MODC01	430	Val Dragone	SI	SI	157.24
MODC01	431	Percigolo	SI	SI	477.46
MODC01	432	Valoria	SI	SI	721.95
MODC01	433	Malunga	SI	SI	418.6
MODC01	434	Vallorsara	SI	SI	530.55
MODC01	436	Frassinoro	SI	SI	634.83
MODC01	438	Bocassuolo	SI	SI	765.61
MODC01	439	Cinghi	SI	SI	401.7
MODC01	443	Lagaccio	SI	SI	519.1
MODC01	445	Le Caldie	SI	SI	639.36
MODC01	463	Ronchi	SI	SI	687.93
MODC01	464	Porciglia	SI	SI	541.53
MODC01	465	Montefiorino	SI	SI	420.5
MODC01	466	Caldana	SI	SI	413.47
MODC01	467	Gusciola	SI	SI	433.35
MODC01	468	Arevecchie	SI	SI	646.68
MODC01	469	Ceratello	SI	SI	389.08
MODC01	470	Serradimigni	SI	SI	555.23
MODC01	514	-	SI	SI	471.9
MODC01	516	-	SI	SI	52.98
MODC01	518	-	SI	SI	158.94
MODC01	519	-	SI	SI	581.19
MODC01	550	Gamello	SI	SI	767.18
MODC01	551	Piandelagotti	SI	SI	833.63
MODC01	552	Alpesigola	SI	SI	766.54
MODC01	579	Lago	SI	SI	600.39
MODC01	580	Palagano	SI	SI	603.05
MODC01	617	-	SI	SI	208.42
MODC01	618	Sassolare	SI	SI	648.63
MODC01	619	Riccovolto	SI	SI	915.41
MODC01	620	Lago Rovinoso	SI	SI	480.19
MODC02	395	Trentino	SI	SI	612.48
MODC02	396	Serrazzone	SI	SI	450.38



DISTRETTO	ID_UTG	NOME_UTG	VOCAZIONE	ATTIVA	ETTARI
MODC02	397	Ca' Zorra	SI	SI	342.99
MODC02	398	T. Fellicarolo	SI	SI	377.15
MODC02	399	F. Dardagna	SI	SI	462.15
MODC02	400	Serre	SI	SI	590.21
MODC02	401	Rasola	SI	SI	698.81
MODC02	402	Poggioraso	SI	SI	624.51
MODC02	403	I Fogni	SI	SI	541.57
MODC02	404	Il Poggio	SI	SI	523.98
MODC02	405	Castagneti	SI	SI	424.08
MODC02	406	Il Teso	SI	SI	401.57
MODC02	407	Terra Rossa	SI	SI	564.42
MODC02	408	Vesale	SI	SI	718.9
MODC02	409	Serra	SI	SI	615.1
MODC02	410	Castellino	SI	SI	407.66
MODC02	411	Costa Mezzana	SI	SI	561.68
MODC02	446	Cadignano	SI	SI	413.8
MODC02	447	Monte Mocogno	SI	SI	747.58
MODC02	448	Cavergiumine	SI	SI	495.16
MODC02	449	Mocogno	SI	SI	450.92
MODC02	450	Montecenere	SI	SI	458.62
MODC02	451	T. Mocogno	SI	SI	719.9
MODC02	452	Vaglio	SI	SI	426.11
MODC02	453	Barigazzo	SI	SI	558
MODC02	455	Pino Solitario	SI	SI	550.74
MODC02	456	La Marina	SI	SI	519.35
MODC02	457	Sassostorno	SI	SI	728.49
MODC02	458	Sassolera	SI	SI	955.21
MODC02	459	Montecreto	SI	SI	497.94
MODC02	460	Rovinella	SI	SI	506.5
MODC02	461	Casa Baratta	SI	SI	438.52
MODC02	462	Acquaria	SI	SI	385.22
MODC02	472	Doccia	SI	SI	513.5
MODC02	473	Spianata	SI	SI	557.07
MODC02	474	Lagadello	SI	SI	420.6
MODC02	475	-	SI	SI	
MODC02	491	Lamaccione	SI	SI	425.73
MODC02	496	-	SI	SI	323.79
MODC02	497	-	SI	SI	238.22
MODC02	498	-	SI	SI	312.12
MODC02	499	-	SI	SI	301.29
MODC02	500	-	SI	SI	376.82
MODC02	501	-	SI	SI	387.7
MODC02	502	-	SI	SI	431.93
MODC02	503	-	SI	SI	158.41
MODC02	504	-	SI	SI	251.12
MODC02	505	-	SI	SI	286.85
MODC02	506	-	SI	SI	219.26
MODC02	507	-	SI	SI	292.18
MODC02	508	-	SI	SI	219.9
MODC02	509	-	SI	SI	252.43

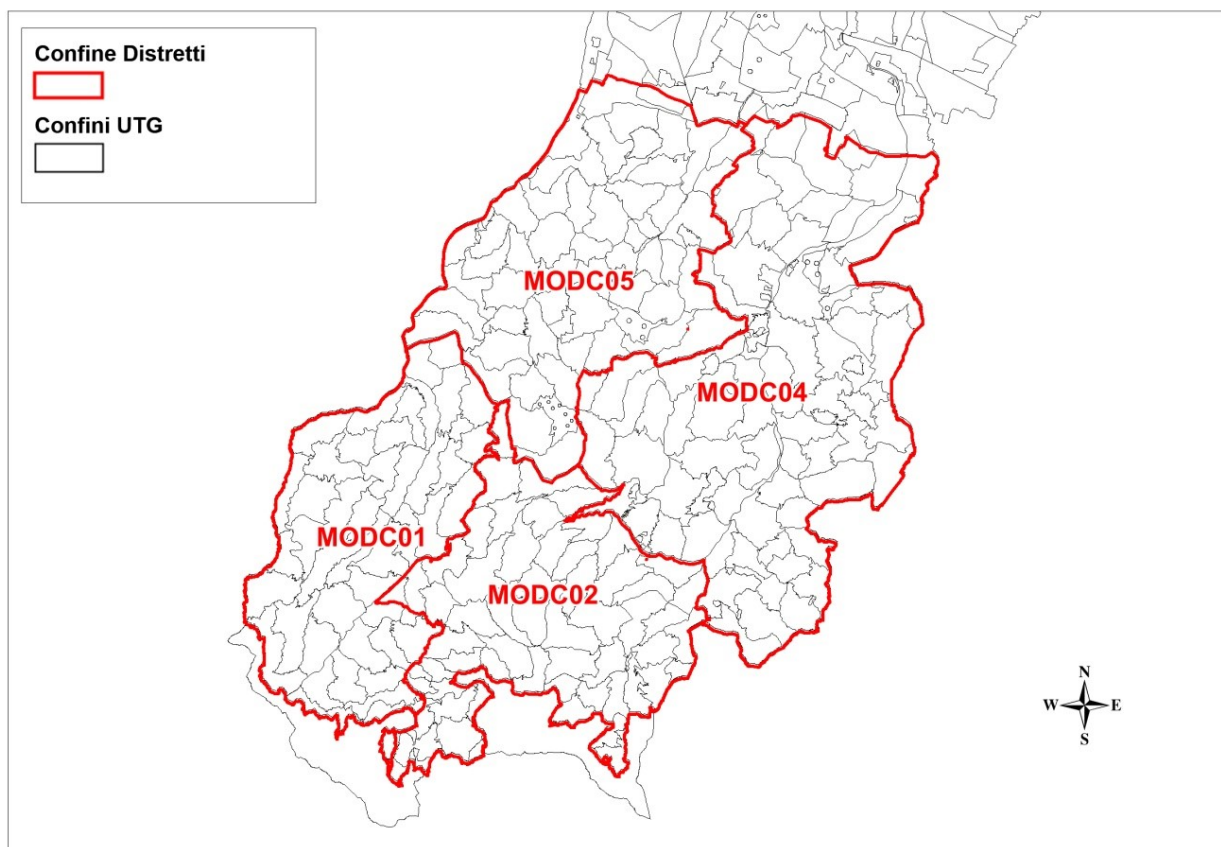
DISTRETTO	ID_UTG	NOME_UTG	VOCAZIONE	ATTIVA	ETTARI
MODC02	510	-	SI	SI	203,6
MODC02	511	-	SI	SI	228,91
MODC02	512	-	SI	SI	201,54
MODC02	513	-	SI	SI	92,88
MODC02	515	-	SI	SI	74,2
MODC02	621	Rocchicciola	SI	SI	552,19
MODC04	149	Castelletto	si	si	418,06
MODC04	150	Doccia	si	si	538,85
MODC04	151	Montello	si	si	501,54
MODC04	152	Coste	si	si	392,62
MODC04	153	Iola	si	si	504,84
MODC04	154	Canevaro	si	si	363,23
MODC04	155	Castelluccio	si	si	599,49
MODC04	156	Maserno	si	si	395,13
MODC04	157	Moscheda	si	si	772,15
MODC04	158	Salto	si	si	722,67
MODC04	159	Montalto	si	si	993,31
MODC04	160	Segaticcio	si	si	398,60
MODC04	161	Bertocchi	si	si	482,40
MODC04	163	I Caroli	si	no	14,41
MODC04	164	La Padulla	si	no	11,02
MODC04	165	Rossa S. Martino	si	si	283,37
MODC04	166	Braglie	si	si	714,83
MODC04	167	Rasola	si	si	478,11
MODC04	168	Castellaccio	si	si	636,54
MODC04	169	Zocca	si	si	529,62
MODC04	170	Monteombraro	si	si	970,63
MODC04	171	Monte Tortore	si	si	691,04
MODC04	172	Campo Landi	si	si	498,89
MODC04	173	Rio Ghiaie	si	si	365,92
MODC04	174	Zocchetta	si	si	705,94
MODC04	175	Montanara	si	si	631,54
MODC04	176	Rocca Malatina	si	si	175,10
MODC04	176	Rocca Malatina	si	si	918,04
MODC04	177	Missano	si	si	551,99
MODC04	178	Gainazzo	si	si	790,36
MODC04	179	Guiglia	si	si	971,49
MODC04	180	Savignano	si	si	987,37
MODC04	181	Fornace	si	si	844,80
MODC04	182	Vignola	si	si	423,20
MODC04	183	Parco Sassi	si	no	1491,06
MODC04	185	Acqua Salata	si	si	30,06
MODC04	186	Rio Selve	si	si	307,78
MODC04	187	Campo Landi	si	no	11,04
MODC04	188	Pianelli	si	no	19,24
MODC04	189	Pietra Rossa	si	no	12,35
MODC04	190	Santa Maria	si	no	39,93
MODC04	191	Abissinia	si	no	194,88
MODC04	192	Rio Ghiaie	si	si	201,18
MODC04	193	Pedrina	si	si	513,07

DISTRETTO	ID_UTG	NOME_UTG	VOCAZIONE	ATTIVA	ETTARI
MODC04	194	M. Passatore	si	si	588,72
MODC04	195	M. Cornedoli	si	si	854,64
MODC04	196	Pavullo	si	si	964,72
MODC04	197	M Cucco	si	si	1156,79
MODC04	198	Olina	si	si	474,31
MODC04	199	Lavacchio	si	si	1026,78
MODC04	200	Monteforco	si	si	339,42
MODC04	201	Coscogno	si	si	895,19
MODC04	202	Bonera	si	si	640,92
MODC04	203	Gaiato	si	si	667,13
MODC04	204	Montebonello	si	si	937,64
MODC04	205	Castagneto	si	si	594,11
MODC04	206	Casa Giannino	si	si	854,10
MODC04	207	Castagneto	si	si	888,58
MODC04	208	Frignano	si	si	681,05
MODC04	210	La Lerna	si	si	18,07
MODC04	211	Sassoguidano	si	no	279,59
MODC04	213	Chiocciola	si	no	613,57
MODC04	285	Denzano	si	si	643,89
MODC04	287	Vignola	si	si	435,36
MODC04	292	Rio Torto	si	si	593,53
MODC04	293	Campiglio	si	si	585,56
MODC04	295	Marano	si	si	803,76
MODC04	297	Bacchirolo	si	si	749,60
MODC04	298	Brodano	si	si	903,41
MODC04	300	-	si	si	547,24
MODC04	314	Grasparossa	si	si	1158,46
MODC04	315	Ospitaletto	si	si	1301,38
MODC04	316	Chiusardola	si	no	193,77
MODC04	318	Voina di sotto	si	no	17,14
MODC04	319	Festa'	si	si	259,94
MODC04	320	La Comune	si	no	200,22
MODC04	323	Schiaviroli	si	no	402,31
MODC04	324	Solignano	si	no	337,28
MODC04	325	Villabianca	si	si	1109,09
MODC04	532	Missano Rosola	si	no	343,69
MODC04	533	Castelluccio	si	no	12,89
MODC04	537	La Selva	si	si	689,35
MODC04	538	Rio Benedello	si	no	110,24
MODC04	577	Bottoni	si	no	13,59
MODC04	600	Val di Sasso	si	si	507,17
MODC04	601	Renno	si	si	478,20
MODC05	214	Varana	si	si	357,26
MODC05	216	San Dalmazio	si	si	562,88
MODC05	217	Carbonara	si	si	503,10
MODC05	218	Monfestino	si	si	617,43
MODC05	219	Serramazzone	si	si	578,83
MODC05	220	Pompeano	si	si	403,86
MODC05	221	Selva	si	si	579,70
MODC05	222	Montorso	si	si	419,03

DISTRETTO	ID_UTG	NOME_UTG	VOCAZIONE	ATTIVA	ETTARI
MODC05	223	Giardino	si	si	366,77
MODC05	224	Edera	si	si	337,84
MODC05	225	Pazzano	si	si	353,22
MODC05	226	Fogliano	si	si	598,00
MODC05	227	Rio Torto	si	si	689,86
MODC05	228	S. Antonio	si	si	986,93
MODC05	229	Edera1	si	no	179,05
MODC05	230	Edera2	si	no	158,97
MODC05	232	Costa Felpi	si	no	113,74
MODC05	233	Rio Torto	si	no	384,57
MODC05	234	Palaveggio	si	si	708,87
MODC05	235	Gombola	si	si	584,28
MODC05	236	La Castellina	si	si	613,22
MODC05	237	I segaticci	si	si	507,88
MODC05	238	Rossenna	si	si	375,16
MODC05	239	I Ronchi	si	si	571,03
MODC05	240	Polinago	si	si	776,31
MODC05	241	Brandola	si	si	731,77
MODC05	242	Cinghianello Gombola	si	no	434,33
MODC05	244	Montegibbio	si	si	800,69
MODC05	245	Fogliano	si	si	585,19
MODC05	246	Fiorano	si	si	606,47
MODC05	247	Tiepidò	si	si	492,18
MODC05	249	Sassuolo	si	si	623,65
MODC05	250	Maranello	si	si	781,56
MODC05	253	-	si	si	1323,61
MODC05	255	Puianello	si	si	979,51
MODC05	256	Torre Maina	si	si	341,16
MODC05	260	Salse Nirano	si	no	320,08
MODC05	261	San Michele	si	si	714,93
MODC05	265	Chianca Tagliata	si	si	744,18
MODC05	266	Fiorano	si	no	476,41
MODC05	267	Pescarola	si	si	482,04
MODC05	268	Pigneto	si	si	591,62
MODC05	269	Boschi	si	si	424,15
MODC05	270	Casale	si	si	472,65
MODC05	271	Alegara	si	si	418,97
MODC05	272	Prignano	si	si	466,66
MODC05	273	Castelvecchio	si	si	528,80
MODC05	274	I Ronchi	si	si	369,76
MODC05	275	M. della Croce	si	si	693,34
MODC05	276	Pratolungo	si	si	692,62
MODC05	277	Pescale	si	si	590,94
MODC05	278	Montegibbio	si	si	521,28
MODC05	279	-	si	si	18,71
MODC05	280	La Mandria	si	si	678,57
MODC05	281	La Quercia	si	si	750,81
MODC05	282	Rocca S. Maria	si	si	781,00
MODC05	283	Casa Tomaria	si	no	22,91
MODC05	539	Faeto	si	si	803,58

DISTRETTO	ID_UTG	NOME_UTG	VOCAZIONE	ATTIVA	ETTARI
MODC05	540	Rio Cervaro	si	no	175,80

**Tabella 1-9:** superfici delle sub unità del Comprensorio di Modena.



**Tavola 1-2:** localizzazione dei distretti del Comprensorio di Modena.

**Provincia di Reggio Emilia**

<b>Distretto</b>	<b>UDG</b>	<b>vocazione</b>	<b>attiva</b>	<b>Ettari</b>
DGRE01	2	si	si	555
DGRE01	3	si	si	571
DGRE01	4	si	si	442
DGRE01	8	si	si	607
DGRE01	9	si	si	629
DGRE01	10	si	si	522
DGRE01	12	si	si	504
DGRE01	14	si	si	460
DGRE01	15	si	si	337
DGRE01	16	si	si	584
DGRE01	18	si	si	541
DGRE01	19	si	si	570
DGRE01	20	si	si	664
DGRE01	21	si	si	230
DGRE01	22	si	si	364
DGRE01	23	si	si	606
DGRE01	25	si	si	567
DGRE01	26	si	si	427
DGRE01	28	si	si	430
DGRE01	29	si	si	379
DGRE01	31	si	si	397
DGRE01	32	si	si	315
DGRE01	33	si	si	384
DGRE01	34	si	si	348
DGRE01	35	si	si	568
DGRE01	36	si	si	416
DGRE01	41	si	si	554
DGRE01	43	si	si	592
DGRE01	45	si	si	442
DGRE01	46	si	si	460
DGRE01	47	si	si	393
DGRE01	49	si	si	427
DGRE01	51	si	si	431
DGRE01	52	si	si	672
DGRE01	53	si	si	827
DGRE01	57	si	si	464
DGRE01	59	si	si	583
DGRE01	60	si	si	558
DGRE01	61	si	si	510
DGRE01	62	si	si	564
DGRE01	63	si	si	290
DGRE01	64	si	si	416
DGRE01	65	si	si	360

<b>Distretto</b>	<b>UDG</b>	<b>vocazione</b>	<b>attiva</b>	<b>Ettari</b>
DGRE01	66	si	si	396
DGRE01	67	si	si	459
DGRE01	68	si	si	489
DGRE01	71	si	si	569
DGRE01	72	si	si	437
DGRE01	73	si	si	442
DGRE01	74	si	si	335
DGRE01	75	si	si	392
DGRE01	76	si	si	523
DGRE01	78	si	si	520
DGRE01	79	si	si	401
DGRE01	80	si	si	459
DGRE01	81	si	si	549
DGRE01	82	si	si	825
DGRE01	83	si	si	608
DGRE01	84	si	si	514
DGRE01	85	si	si	465
DGRE01	86	si	si	603
DGRE01	87	si	si	402
DGRE01	88	si	si	384
DGRE01	89	si	si	777
DGRE01	91	si	si	550
DGRE01	92	si	si	417
DGRE01	94	si	si	393
DGRE01	95	si	si	457
DGRE01	97	si	si	540
DGRE01	98	si	si	492
DGRE01	99	si	si	651
DGRE01	101	si	si	577
DGRE01	102	si	si	444
DGRE01	103	si	si	548
DGRE01	104	si	si	505
DGRE01	106	si	si	507
DGRE01	107	si	si	521
DGRE01	108	si	si	350
DGRE01	109	si	si	392
DGRE01	110	si	si	66
DGRE01	111	si	si	263
DGRE01	606	si	no	365
DGRE01	VENTASSO	si	si	2695
DGRE01	STRAMBIANA	si	si	1318
DGRE01	1205	si	no	351
DGRE01	1206	si	no	321
DGRE01	GARFAGNO	si	no	9

Distretto	UDG	vocazione	attiva	Ettari
DGRE01	OZOLA	si	no	202
DGRE01	OZOLA	si	no	46
DGRE01	Parco	si	no	13.249

Tabella 1-10: superfici delle sub unità del distretto DGRE01

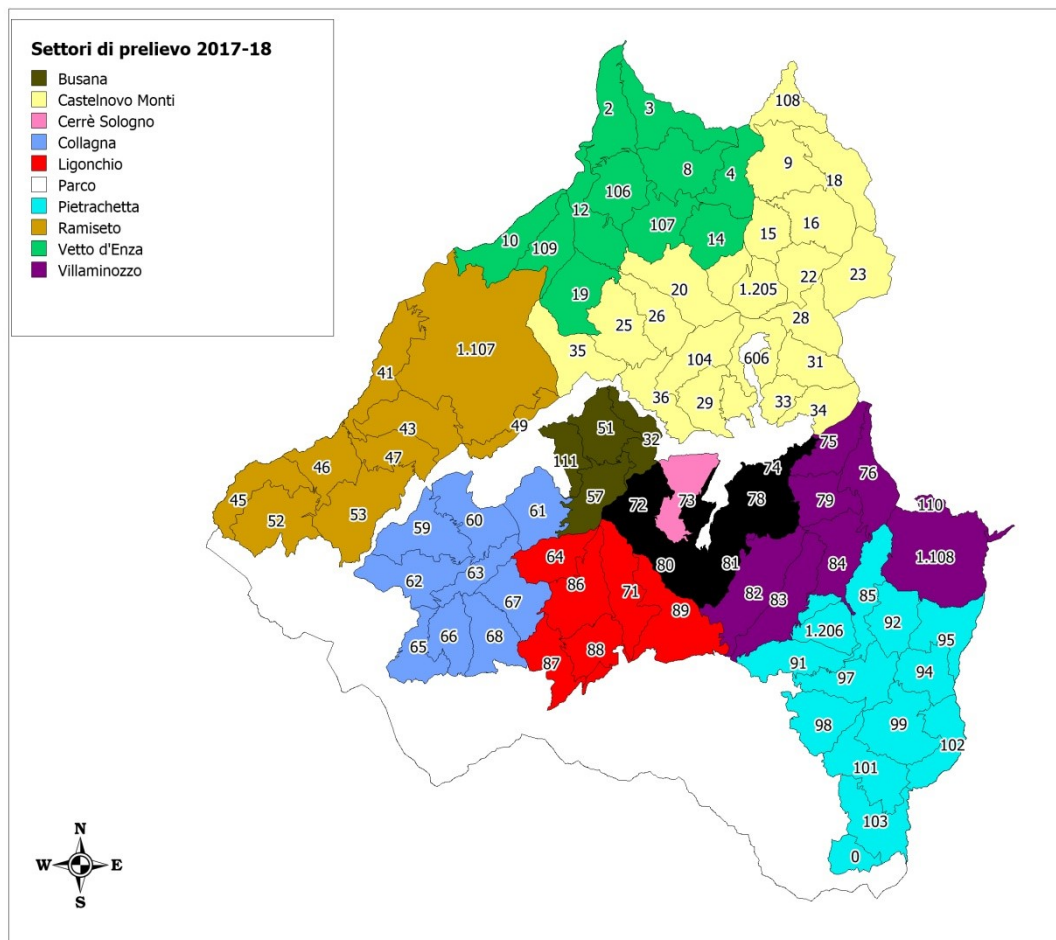


Tavola 1-3: localizzazione delle UDG e dei settori di prelievo del distretto DGRE01.

Distretto	UDG	vocazione	attiva	Ettari
DGRE03	MONTE CORVO	SI	SI	227
DGRE03	TOANO	SI	SI	267
DGRE03	61	SI	SI	404
DGRE03	62	SI	SI	504
DGRE03	63	SI	SI	484
DGRE03	69	SI	SI	595
DGRE03	71	SI	SI	510
DGRE03	72	SI	SI	420
DGRE03	73	SI	SI	343
DGRE03	74	SI	SI	426
DGRE03	75	SI	SI	195
DGRE03	76	SI	SI	416
DGRE03	78	SI	SI	522
DGRE03	79	SI	SI	469
DGRE03	80	SI	SI	708
DGRE03	81	SI	SI	535
DGRE03	82	SI	SI	486
DGRE03	83	SI	SI	427
DGRE03	84	SI	SI	379



<b>Distretto</b>	<b>UDG</b>	<b>vocazione</b>	<b>attiva</b>	<b>Ettari</b>
DGRE03	85	SI	SI	521
DGRE03	86	SI	SI	536
DGRE03	87	SI	SI	537
DGRE03	88	SI	SI	429
DGRE03	89	SI	SI	704
DGRE03	91	SI	SI	413
DGRE03	92	SI	SI	492
DGRE03	93	SI	SI	722
DGRE03	94	SI	SI	387
DGRE03	95	SI	SI	585
DGRE03	97	SI	SI	599
DGRE03	99	SI	SI	258
DGRE03	101	SI	SI	476
DGRE03	102	SI	SI	631
DGRE03	103	SI	SI	619
DGRE03	104	SI	SI	378
DGRE03	105	SI	SI	443

**Tabella 1-11:** superfici delle sub unità del distretto DGRE03

<b>Distretto</b>	<b>UDG</b>	<b>vocazione</b>	<b>attiva</b>	<b>Ettari</b>
DGRE04	PIANZO	NO	SI	841
DGRE04	CANOSSA	NO	SI	1316
DGRE04	MACIGNO	NO	SI	634
DGRE04	1	NO	SI	271
DGRE04	2	NO	SI	633
DGRE04	3	NO	SI	326
DGRE04	4	NO	SI	559
DGRE04	6	NO	SI	730
DGRE04	8	NO	SI	641
DGRE04	9	NO	SI	580
DGRE04	10	NO	SI	732
DGRE04	11	NO	SI	451
DGRE04	12	NO	SI	444
DGRE04	13	NO	SI	625
DGRE04	15	NO	SI	399
DGRE04	16	NO	SI	379
DGRE04	17	NO	SI	424
DGRE04	18	NO	SI	287
DGRE04	20	NO	SI	587
DGRE04	21	NO	SI	565
DGRE04	23	NO	SI	480
DGRE04	24	NO	SI	562
DGRE04	25	NO	SI	586
DGRE04	26	NO	SI	623
DGRE04	27	NO	SI	835
DGRE04	29	NO	SI	519
DGRE04	30	NO	SI	470
DGRE04	31	NO	SI	509
DGRE04	64	NO	SI	393
DGRE04	65	NO	SI	647
DGRE04	67	NO	SI	411
DGRE04	SAN GIOVANNI QUERCIOLA	NO	SI	1113

Distretto	UDG	vocazione	attiva	Ettari
DGRE04	MONTE EVANGELO	NO	SI	696
DGRE04	VISIGNOLO	NO	SI	874
DGRE04	CA' DEL VENTO	NO	SI	1228
DGRE04	CA' DEL MONTE	NO	SI	377
DGRE04	VENDINA LUPO	NO	SI	1.664
DGRE04	33	NO	SI	485
DGRE04	35	NO	SI	797
DGRE04	36	NO	SI	391
DGRE04	37	NO	SI	502
DGRE04	40	NO	SI	805
DGRE04	42	NO	SI	701
DGRE04	43	NO	SI	398
DGRE04	44	NO	SI	555
DGRE04	46	NO	SI	345
DGRE04	47	NO	SI	496
DGRE04	48	NO	SI	599
DGRE04	49	NO	SI	568
DGRE04	51	NO	SI	417
DGRE04	52	NO	SI	290
DGRE04	53	NO	SI	331
DGRE04	54	NO	SI	559
DGRE04	55	NO	SI	508
DGRE04	58	NO	SI	592
DGRE04	59	NO	SI	600
DGRE04	60	NO	SI	472
DGRE04	106	NO	SI	214
DGRE04	107	NO	SI	16
DGRE04	108	NO	SI	331
DGRE04	109	NO	SI	482

**Tabella 1-12:** superfici delle sub unità del distretto DGRE04



**Tavola 1-4:** localizzazione delle UDG dei distretti DGRE03 e DGR04.

**Provincia di Parma**

Distretto	UTG	vocazione	attiva	Ha
Area Contigua	C1	si	si	189,9
Area Contigua	C2	si	si	186,387
Area Contigua	C3	si	si	136,137
Area Contigua	C4	si	si	239,225
Area Contigua	CURATICO	si	si	2248,479
Area Contigua	PARMOSSA	si	si	1184,067
Area Contigua	Alta Val Parma	si	si	2174

**Tabella 1-13:** superfici delle sub unità del distretto Area Contigua.

Distretto	UTG	vocazione	attiva	Ha
PR4DC1	64b	si	si	63,702
PR4DC1	64	si	si	209,863
PR4DC1	55	si	si	123,048
PR4DC1	7	si	si	180,828
PR4DC1	58	si	si	112,514
PR4DC1	56	si	si	129,103
PR4DC1	4	si	si	237,822
PR4DC1	57	si	si	140,117
PR4DC1	5	si	si	187,837
PR4DC1	6	si	si	161,112
PR4DC1	8	si	si	320,631
PR4DC1	20	si	si	290,111
PR4DC1	19	si	si	193,103
PR4DC1	21	si	si	346,167
PR4DC1	66	si	si	318,65
PR4DC1	9	si	si	234,839
PR4DC1	26	si	si	172,617
PR4DC1	zrc	si	si	411,725
PR4DC1	30	si	si	324,374
PR4DC1	34	si	si	165,966
PR4DC1	35	si	si	160,778
PR4DC1	22 sud-est	si	si	146
PR4DC1	22 nord-ovest	si	si	341,299
PR4DC1	37 ovest	si	si	221,922
PR4DC1	37 est	si	si	85,728
PR4DC1	60	si	si	173,656
PR4DC1	36	si	si	265,819
PR4DC1	39	si	si	570,863
PR4DC1	zrc	si	si	114,911
PR4DC1	27	si	si	234,771
PR4DC1	53	si	si	467,045
PR4DC1	51	si	si	324,75
PR4DC1	BAZZANO	si	si	645,269
PR4DC1	VILLA S. GIOVANNI	si	si	913,391
PR4DC1	MONTE SPORNO	si	si	979,868

**Tabella 1-14:** superfici delle sub unità del distretto PR4DC1.

<b>Distretto</b>	<b>UTG</b>	<b>vocazione</b>	<b>attiva</b>	<b>Ha</b>
PR5DC1	B1	si	si	109,865
PR5DC1	B13	si	si	117,653
PR5DC1	B14	si	si	171,486
PR5DC1	B15	si	si	74,78
PR5DC1	B16	si	si	127,696
PR5DC1	B17	si	si	101,503
PR5DC1	B18	si	si	140,634
PR5DC1	B2	si	si	232,463
PR5DC1	B26	si	si	130,958
PR5DC1	B27	si	si	121,755
PR5DC1	B28	si	si	151,78
PR5DC1	B29	si	si	129,436
PR5DC1	B3	si	si	110,616
PR5DC1	B30	si	si	148,513
PR5DC1	B34	si	si	186,142
PR5DC1	B4	si	si	105,963
PR5DC1	B44	si	si	202,997
PR5DC1	B45	si	si	138,045
PR5DC1	B5	si	si	67,422
PR5DC1	B50	si	si	102,265
PR5DC1	B7	si	si	118,767
PR5DC1	B8	si	si	136,881
PR5DC1	B6	si	si	90,604
PR5DC1	B20	si	si	175,186
PR5DC1	B46	si	si	122,987
PR5DC1	B46	si	si	0,002
PR5DC1	B32	si	si	114,968
PR5DC1	B10	si	si	111,642
PR5DC1	B12	si	si	155,404
PR5DC1	B11	si	si	254,423
PR5DC1	B25	si	si	252,846
PR5DC1	B31	si	si	150,044
PR5DC1	B47	si	si	156,868

**Tabella 1-15:** superfici delle sub unità del distretto PR5DC1.

<b>Distretto</b>	<b>UTG</b>	<b>vocazione</b>	<b>attiva</b>	<b>Ha</b>
PR5DC3	T11	si	si	70,376
PR5DC3	T15	si	si	50,862
PR5DC3	T17	si	si	59,094
PR5DC3	T19	si	si	117,465
PR5DC3	T23	si	si	60,672
PR5DC3	T41	si	si	137,987
PR5DC3	T10	si	si	132,527
PR5DC3	T12	si	si	81,235
PR5DC3	T48	si	si	55,353
PR5DC3	t49	si	si	78,49
PR5DC3	t50	si	si	53,425
PR5DC3	T13	si	si	132,567
PR5DC3	T18	si	si	47,533

PR5DC3	T16	si	si	63,726
PR5DC3	T20	si	si	60,547
PR5DC3	T24	si	si	189,235
PR5DC3	T22	si	si	95,911
PR5DC3	T34	si	si	71,214
PR5DC3	T35	si	si	81,815
PR5DC3	T36	si	si	100,226
PR5DC3	T42	si	si	119,771
PR5DC3	T4	si	si	185,002
PR5DC3	T38	si	si	106,563
PR5DC3	T9	si	si	79,598
PR5DC3	T8	si	si	98,31
PR5DC3	T6	si	si	57,321
PR5DC3	T7	si	si	64,432
PR5DC3	T5	si	si	124,329
PR5DC3	T3	si	si	97,56
PR5DC3	T2	si	si	114,925
PR5DC3	T31	si	si	322,242
PR5DC3	T32	si	si	233,608
PR5DC3	T1	si	si	149,639
PR5DC3	VALLE DEI CAVALIERI	si	si	919,384

**Tabella 1-16:** superfici delle sub unità del distretto PR5DC3.

<b>Distretto</b>	<b>UTG</b>	<b>vocazione</b>	<b>attiva</b>	<b>Ha</b>
PR6DC1	Tosca	si	si	4842,842
PR6DC2	BELFORTE	si	si	2180,694
PR6DC2	Valmozzola	si	si	3605,255

**Tabella 1-17:** superfici delle sub unità del distretto PR6DC1 e PR6DC2.

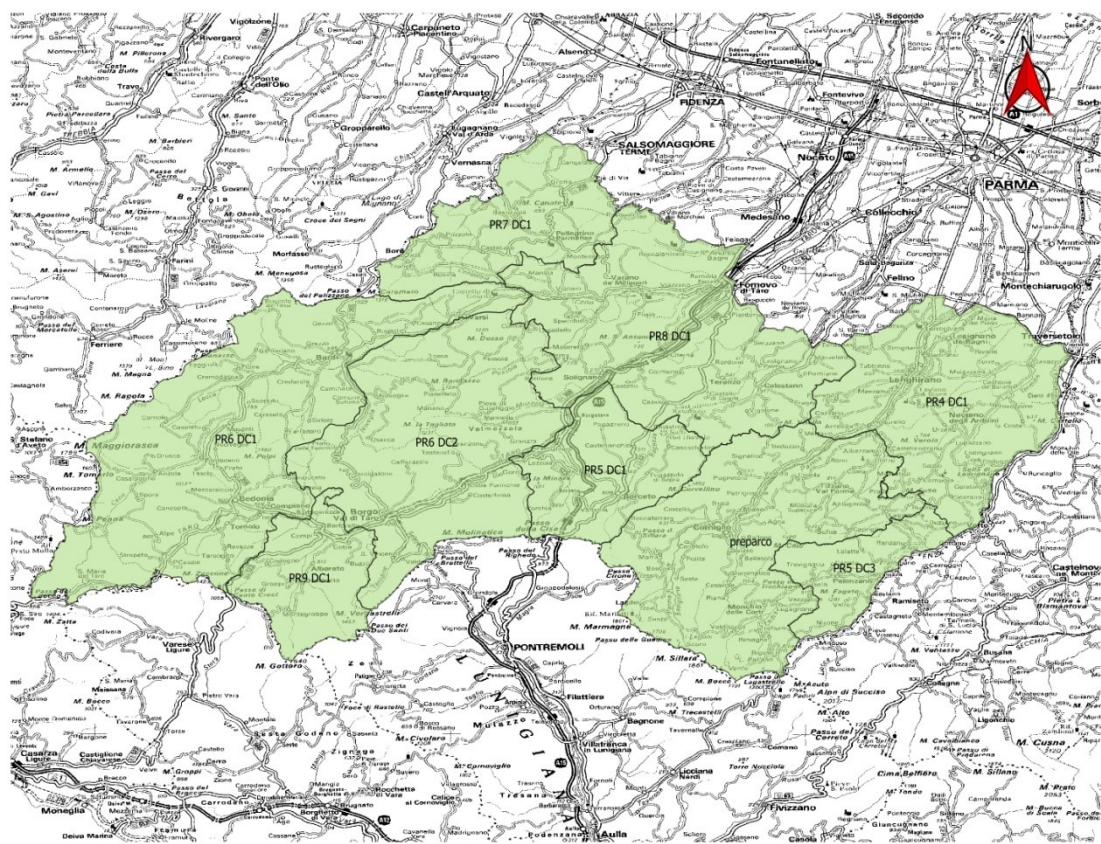
<b>Distretto</b>	<b>UTG</b>	<b>vocazione</b>	<b>attiva</b>	<b>Ha</b>
PR8DC1	708	si	si	816,483
PR8DC1	704	si	si	456,967
PR8DC1	709	si	si	430,681
PR8DC1	705	si	si	669,155
PR8DC1	706	si	si	820,45
PR8DC1	702	si	si	579,695
PR8DC1	703	si	si	367,392
PR8DC1	401	si	si	382,341
PR8DC1	402	si	si	245,706
PR8DC1	410	si	si	240,869
PR8DC1	407	si	si	264,273
PR8DC1	405	si	si	147,97
PR8DC1	408	si	si	269,675
PR8DC1	409	si	si	317,828
PR8DC1	415	si	si	412,063
PR8DC1	416	si	si	354,306
PR8DC1	417	si	si	415,67
PR8DC1	414	si	si	521,548
PR8DC1	406	si	si	236,97
PR8DC1	411	si	si	234,128
PR8DC1	412	si	si	289,272
PR8DC1	413	si	si	362,166

Distretto	UTG	vocazione	attiva	Ha
PR8DC1	ZRC	si	si	261,398
PR8DC1	403	si	si	244,031
PR8DC1	404	si	si	182,075
PR8DC1	418	si	si	245,7
PR8DC1	302	si	si	296,191
PR8DC1	303	si	si	429,483
PR8DC1	304	si	si	452,871
PR8DC1	305	si	si	299,97
PR8DC1	307	si	si	239,783
PR8DC1	308	si	si	401,211
PR8DC1	309	si	si	386,143
PR8DC1	310	si	si	741,681
PR8DC1	311	si	si	396,231
PR8DC1	312	si	si	306,481
PR8DC1	315	si	si	280,254
PR8DC1	316	si	si	351,085
PR8DC1	204	si	si	1186,6
PR8DC1	121	si	si	125,032
PR8DC1	141	si	si	218,358
PR8DC1	LAMA	si	si	671,785

**Tabella 1-18:** superfici delle sub unità del distretto PR8DC1.

Distretto	UTG	vocazione	attiva	Ha
PR9DC1		si	si	10380

**Tabella 1-19:** superfici delle sub unità del distretto PR9DC1.



**Tavola 1-5:** localizzazione dei distretti del comprensorio di Parma.

## Provincia di Lucca

Distretto	UTG	vocazione	attiva	Ha
DGLU11	AG1/AFV MONTE PRUNESE	si	si	4.610
DGLU11	AG 1	si	si	7.970
DGLU11	AG 2	si	si	5.774
DGLU11	AG 3	si	si	7.463
DGLU11	AG 4	si	si	4.566
DGLU11	AG 5	si	si	4.340
DGLU12	AG 1	si	si	11.751
DGLU12	AG 2	si	si	10.338
DGLU12	AG 3	si	si	15.502

Tabella 1-20: superfici delle UTG nel comprensorio di Lucca.

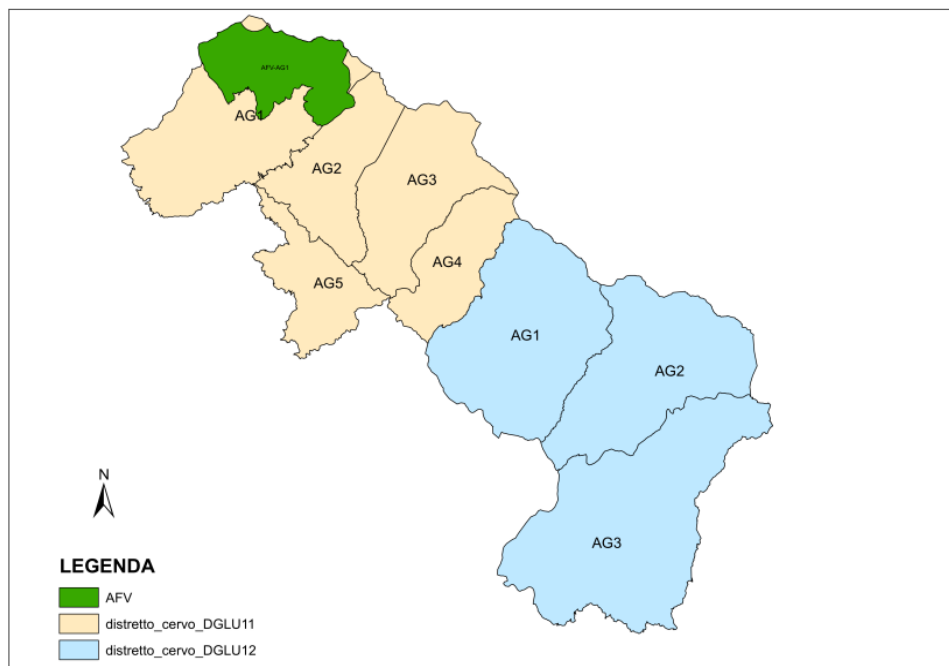


Tavola 1-6: localizzazione dei distretti e delle UDG del comprensorio di Lucca.

### 1.3.2 Risultati di prelievo

Gli abbattimenti complessivi effettuati durante la stagione venatoria 2018-2019 vengono di seguito illustrati.

	Modena				Reggio E.				Parma				Lucca			
	P.P.	Ass	Prel	%	P.P.	Ass	Prel	%	P.P.	Ass	Prel	%	P.P.	Ass	Prel	%
<b>Maschi adulti</b>	33	33	15	45%	36	36	19	53%	4	15	11	73%	11	11	7	64%
<b>Maschi sub</b>	27	27	19	70%	29	29	18	62%	6	14	8	57%	9	9	3	33%
<b>Maschi gio</b>	32	32	21	66%	38	38	24	63%	8	12	8	67%	10	10	7	70%
<b>Femmine I</b>	48	48	20	42%	50	50	14	28%	10	13	3	23%	16	16	12	75%
<b>Femmine II</b>	76	76	50	66%	77	77	74	96%	5	11	8	73%	9	9	4	44%
<b>Piccoli</b>	102	102	37	36%	97	97	40	41%	12	14	4	29%	28	28	14	50%
	<b>318</b>	<b>318</b>	<b>162</b>	<b>51%</b>	<b>327</b>	<b>327</b>	<b>189</b>	<b>58%</b>	<b>45</b>	<b>80</b>	<b>42</b>	<b>53%</b>	<b>83</b>	<b>83</b>	<b>50</b>	<b>60%</b>

Tabella 1-21: riepilogo dei prelievi effettuati durante la stagione venatoria 2018-2019 nel comprensorio ACATER OCCIDENTALE.

Di seguito viene riportato il piano di prelievo assegnato e realizzato, con relative percentuali, negli istituti privati.

### Provincia di Modena

Modena	AFV Castagneto		AFV La Selva		AFV Ospitaletto		AFV Grasparossa		AFV Frignano		AFV La Mandria		AFV La Quercia	
	ass.	prel.	ass.	prel.	ass.	prel.	ass.	prel.	ass.	prel.	ass.	prel.	ass.	prel.
Piccoli	1	1	5	3	5	2	0	0	0	0	2	2	1	0
Femmine I	0	0	2	2	2	1	0	0	0	0	1	0	1	0
Femmine II	1	0	4	2	4	2	1	0	1	0	2	1	1	1
Maschi giovani	0	0	2	2	2	2	0	0	0	0	1	1	1	0
Maschi subadulti	0	0	2	2	2	2	0	0	0	0	1	1	1	1
Maschi adulti	0	0	3	3	2	1	0	0	0	0	1	0	1	1
<b>totale</b>	<b>2</b>	<b>1</b>	<b>18</b>	<b>14</b>	<b>17</b>	<b>10</b>	<b>1</b>	<b>0</b>	<b>1</b>	<b>0</b>	<b>8</b>	<b>7</b>	<b>6</b>	<b>3</b>

**Tabella1-22:** piano di prelievo assegnato e realizzato con percentuali di prelievo nelle AFV di Modena

Modena	AFV S. Antonio		AFV Puianello		AFV Rocca Santa Maria		Totale AFV		%
	ass.	prel.	ass.	prel.	ass.	prel.	ass.	prel.	
Piccoli	1	1	1	0	0	0	16	9	56%
Femmine I	0	1	1	0	0	0	7	4	57%
Femmine II	1	0	1	0	1	1	17	7	41%
Maschi giovani	1	1	1	1	0	0	8	7	88%
Maschi subadulti	1	1	0	0	0	0	7	7	100%
Maschi adulti	1	0	1	0	0	0	9	5	56%
<b>totale</b>	<b>5</b>	<b>4</b>	<b>5</b>	<b>1</b>	<b>1</b>	<b>1</b>	<b>64</b>	<b>41</b>	<b>64%</b>

**Tabella1-23:** piano di prelievo assegnato e realizzato con percentuali di prelievo nelle AFV di Modena

### Provincia di Reggio Emilia

REGGIO E.	AFV Visignolo		AFV Pianzo		AFV Strambiana		AFV Ventasso		totale		%
	ass.	prel.	ass.	prel.	ass.	prel.	ass.	prel.	ass.	prel.	
Piccoli	3	0	3	0	5	5	2	1	13	6	46%
Femmine I	2	0	2	0	2	1	1	1	7	2	29%
Femmine II	1	0	1	0	4	5	1	1	7	6	86%
Maschi giovani	2	0	2	2	2	2	1	1	7	5	71%
Maschi subadulti	1	1	1	0	2	2	1	1	5	4	80%
Maschi adulti	1	0	1	0	3	3	1	1	6	4	67%
<b>totale</b>	<b>10</b>	<b>1</b>	<b>10</b>	<b>2</b>	<b>18</b>	<b>18</b>	<b>7</b>	<b>6</b>	<b>45</b>	<b>27</b>	<b>60%</b>

**Tabella1-24:** piano di prelievo assegnato e realizzato con percentuali di prelievo nelle AFV di Reggio



Provincia di Parma

Parma	AFV Lama		AFV Angiola		AFV Valle dei Cavalieri		AFV Bazzano		AFV Montesporno		AFV Curatico	
	ass.	prel.	ass.	prel.	ass.	prel.	ass.	prel.	ass.	prel.	ass.	prel.
Piccoli	1	0	1	1	1	0	2	2	1	0	2	2
Femmine I	0	0	1	1	1	0	1	1	1	0	1	1
Femmine II	1	1	0	0	0	0	1	1	0	0	1	1
Maschi giovani	0	0	0	0	0	0	0	0	1	0	0	0
Maschi subadulti	1	0	1	1	1	1	0	0	1	0	0	0
Maschi adulti	0	0	0	0	0	0	1	1	0	0	1	1
<b>totale</b>	<b>3</b>	<b>1</b>	<b>3</b>	<b>3</b>	<b>3</b>	<b>1</b>	<b>5</b>	<b>5</b>	<b>4</b>	<b>0</b>	<b>5</b>	<b>5</b>

Tabella1-25: piano di prelievo assegnato e realizzato con percentuali di prelievo nelle AFV di Parma

Parma	AFV Alta Val Parma		AFV Casanova Marzolaro		AFV Villa San Giovanni		totale		%
	ass.	prel.	ass.	prel.	ass.	prel.	ass.	prel.	
Piccoli	1	0	1	0	2	2	11	7	63%
Femmine I	1	0	1	0	1	1	8	4	50%
Femmine II	0	0	0	0	1	1	4	4	100%
Maschi giovani	0	0	0	0	1	1	3	1	33%
Maschi subadulti	1	0	0	0	1	1	6	3	50%
Maschi adulti	0	0	0	0	0	0	2	2	100%
<b>totale</b>	<b>3</b>	<b>0</b>	<b>3</b>	<b>0</b>	<b>6</b>	<b>6</b>	<b>35</b>	<b>21</b>	<b>60%</b>

Tabella1-26: piano di prelievo assegnato e realizzato con percentuali di prelievo nelle AFV di Parma

Provincia di Lucca

Lucca	AFV Monte Prunese		
	ass.	prel.	%
Piccoli	2	1	50%
Femmine I	1		0%
Femmine II	1	1	100%
Maschi giovani	1	1	100%
Maschi subadulti	1	1	100%
Maschi adulti	1	0	0%
<b>totale</b>	<b>7</b>	<b>5</b>	<b>71%</b>

Tabella1-27: piano di prelievo assegnato e realizzato con percentuali di prelievo nelle AFV di Lucca

### 1.3.3 Sforzo di caccia

*Distribuzione territoriale dello sforzo venatorio e dei prelievi*

anno	DISTRETTI	Capi assegnati	Capi abbattuti	N° uscite totali	N° medio uscite per capo abbattuto*	N° medio uscite per capo assegnato
2018-19	Modena	318	162	3.464	-	10,89
	Reggio E.	327	189	1.433**	7,58	-
	Parma	80	42	292	6,90	20,09
	Lucca	83	50	1.180	12,72	14,21

**Tabella 1-28:** capi assegnati e sforzo di caccia del ACATER Occidentale

\* esclusi i capi assegnati non prelevati, per i quali non sono note le uscite effettuate

\*\*Uscite relative ai soli capi abbattuti

### 1.4 Danni alle attività agricole

Di seguito, sono riassunti i danni alle attività agricole suddivisi per comune e coltivazione danneggiata riferiti all'anno 2018.

#### *Provincia di Modena*

Coltivazione danneggiata	Montese	Pavullo	Polinago	Serramazzone	Zocca	Totale
Frutteto					200	400
Olivo						
Vigna						
Cereali		300			1.000	2.600
Oleoproteaginose						
Orticole						
Vivaio						
Marroni						
Bosco						
Foraggiere	1.050	3.850		200	1.300	6.400
Altro			300			300
<b>TOTALE €</b>	<b>1.050</b>	<b>4.150</b>	<b>300</b>	<b>200</b>	<b>2.500</b>	<b>8.200</b>

**Tabella 1-29:** danni da cervo sulle colture in Provincia di Modena

## Provincia di Reggio Emilia

Coltivazione danneggiata	Toano	Casina	Ventasso	Villa Minozzo	Totale
Frutteto					
Olivo					
Vigna					
Cereali					
Oleoproteaginose					
Orticole					
Vivaio					
Marroni					
Bosco					
Foraggiere	1.850	200	1.363	1.739	5.152
<b>TOTALE €</b>	<b>1.850</b>	<b>200</b>	<b>1.363</b>	<b>1.739</b>	<b>5.152</b>

Tabella 1-30: danni da cervo sulle colture in Provincia di Reggio Emilia

## Provincia di Parma

Coltivazione danneggiata	Calestano	Albareto	Solignano	Fornovo Taro	Terenzo	Totale
Frutteto						
Olivo						
Vigna						
Cereali	80		1.320	1.040	150	2.590
Oleoproteaginose						
Orticole						
Vivaio						
Marroni						
Bosco						
Foraggiere		1.025			470	1.495
<b>TOTALE €</b>	<b>80</b>	<b>1.025</b>	<b>1.320</b>	<b>1.040</b>	<b>620</b>	<b>4.085</b>

Tabella 1-31: danni da cervo sulle colture in Provincia di Parma

## Provincia di Lucca

Coltivazione danneggiata	Villa Collemandina	Totale
Frutteto		
Olivo		
Vigna		
Cereali		
Oleoproteaginose		
Orticole		
Vivaio		
Marroni		
Bosco		
Foraggiere		
Altro	562	562
<b>TOTALE €</b>	<b>562</b>	<b>562</b>

Tabella 1-32: danni da cervo sulle colture in Provincia di Lucca

## Comprensorio ACATER OCCIDENTALE

Nella tabella seguente i danni da cervo complessivi per il Comprensorio ACATER Occidentale nel 2018 suddivisi per comune.

<b>Comuni</b>	<b>2018</b>
Montese	1.050
Pavullo	4.150
Polinago	300
Serramazzone	200
Zocca	2.500
<b>Totale Modena</b>	<b>8.200</b>
Toano	1.850
Casina	200
Ventasso	1.363
Villa Minozzo	1.739
<b>Totale Reggio Emilia</b>	<b>5.152</b>
Calestano	80
Albareto	1.025
Solignano	1.320
Fornovo Taro	1.040
Terenzo	620
<b>Totale Parma</b>	<b>4.085</b>
Villa collemandina	562
<b>Totale Lucca</b>	<b>562</b>
<b>Totale ACATER OCCIDENTALE</b>	<b>17.999</b>

Tabella 1-33: riepilogo danni da cervo sulle colture nel 2018

### 1.4.1 Valutazioni economiche

La gestione economica del cervo, per il periodo considerato, viene riassunta nella tabella seguente con la distinzione tra le quote incassate dai cacciatori iscritti ai distretti, dagli ospiti e in totale. Per facilitare la lettura dei dati sono stati calcolati i valori percentuali delle quote pagata dai cacciatori ospiti rispetto al totale.

PROVINCIA		2018-19
PROVINCIA DI MODENA	Iscritti €	14.400
	Ospiti €	0
	<b>Totale €</b>	14.400
	% ospiti	0
PROVINCIA DI REGGIO EMILIA	Iscritti	85.390
	Ospiti	0
	<b>Totale</b>	85.390
	% ospiti	0
PROVINCIA DI PARMA	Iscritti	7.530
	Ospiti	0
	<b>Totale</b>	7.530
	% ospiti	0
PROVINCIA DI LUCCA	Iscritti	10.040
	% ospiti	750
	<b>Totale</b>	10.790
	% ospiti	7%
<b>Comprensorio</b>		<b>117.360</b>

**Tabella1-34:** riepilogo introiti economici per la stagione venatoria 18-19

Nella tabella successiva sono raccolti i dati relativi al numero dei cacciatori coinvolti nella gestione venatoria nell'ACATER OCCIDENTALE.

	2018-19
Iscritti Modena	595
Ospiti Modena	0
Iscritti Reggio Emilia	371
Ospiti Reggio Emilia	0
Iscritti Parma	63
Ospiti Parma	0
Iscritti Lucca	52
Ospiti Lucca	3
<b>Totale ACATER</b>	<b>1.084</b>

**Tabella1-35:** numero di cacciatori iscritti ed ospiti coinvolti nella gestione del cervo nella sv.18-19 al nel Comprensorio ACATER OCCIDENTALE

## 2 PROGRAMMA ANNUALE OPERATIVO 2019-2020

### 2.1 Organizzazione dei distretti stagione venatoria 2019-2020

		2019-20
Modena	N° distretti	4
	N° UDG	250
	Sup totale (ha)	121.616
Reggio Emilia	N° distretti	3
	N° UDG	187
	Sup totale (ha)	110.968
Parma	N° distretti	9
	N° UDG	156
	Sup totale (ha)	211.679
Lucca	N° distretti	2
	N° UDG	8
	Sup totale (ha)	72.314
ACATER	N° distretti	18
	N° UDG	601
	Sup totale (ha)	516.577

Tabella 2-1: organizzazione dei distretti nel Comprensorio ACATER

#### ***Provincia di Modena***

L'organizzazione territoriale non ha subito modifiche rispetto alla stagione precedente (Cfr. Paragrafo 1.3.1).

#### ***Provincia di Reggio Emilia***

L'organizzazione territoriale non ha subito modifiche rispetto alla stagione precedente (Cfr. Paragrafo 1.3.1).

#### ***Provincia di Parma***

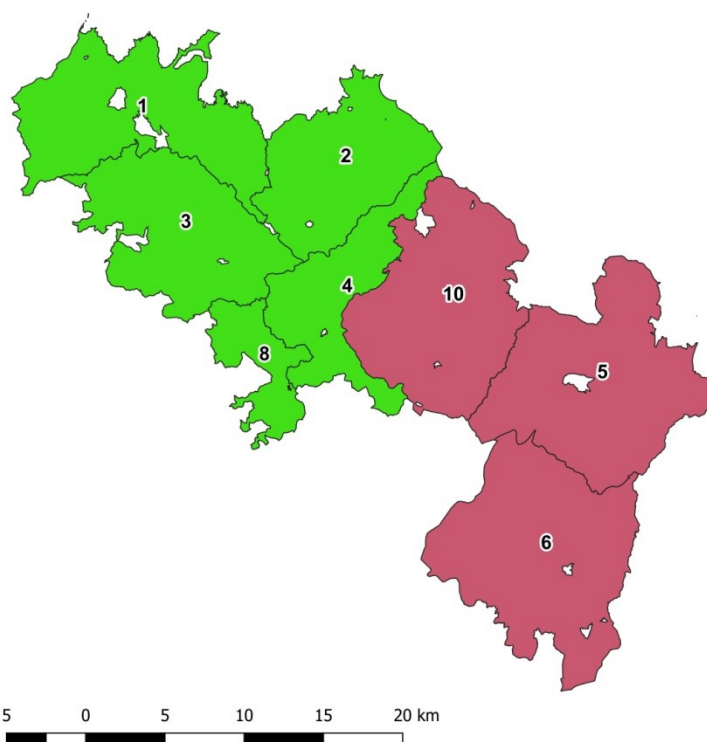
L'organizzazione territoriale non ha subito modifiche rispetto alla stagione precedente (Cfr. Paragrafo 1.3.1).

#### ***Provincia di Lucca***

In Provincia di Lucca, sono stati ridefiniti i confini delle UDG al fine di rendere omogenea la gestione dei vari ungulati. Le nuove UDG coincidono quindi con le UDG già esistenti per la gestione di Capriolo, Daino e Muflone.

Distretto	UDG	vocazione	attiva	Ettari
DCLU11	1	si	si	9.842
	2	si	si	7.768
	3	si	si	9.124
	4	si	si	5.914
	8	si	si	2.869
	AFV	si	si	4.686
DCLU12	5	si	si	12.168
	6	si	si	12.611
	10	si	si	11.171

**tabella 2-2:** superfici delle sub unità dei distretti DCLU01 e DCLU02 attive nella s.v. 19-20



**Tavola 2-1:** localizzazione dei distretti del comprensorio di Lucca.

Sono in fase di definizione i distretti non vocati alla specie, per i quali forniremo specifica cartografia appena individuati ed approvati.

## 2.2 Piano di prelievo venatorio

### 2.2.1 Piano di prelievo di Comprensorio 2019-2020

	n° capi in prelievo
Maschi adulti (classe III e IV)	69
Maschi subadulti (classe II)	71
Maschi giovani (classe I)	92
Femmine giovani (classe I)	156
Femmine adulte (classe II)	133
Piccoli (classe 0)	234
<b>Totale</b>	<b>755</b>

**Tabella 2-3:** piano di abbattimento complessivo nel Comprensorio ACATER OCCIDENTALE 19-20

	Prov MO	Prov RE	Prov PR	Prov LU	Totale
Maschi adulti (classe III e IV)	24	33	6	6	69
Maschi subadulti (classe II)	25	30	8	8	71
Maschi giovani (classe I)	35	38	13	6	92
Femmine adulte (classe II)	64	66	12	14	156
Femmine giovani (classe I)	50	55	18	10	133
Piccoli (classe 0)	95	94	23	22	234
<b>Totale</b>	<b>293</b>	<b>316</b>	<b>80</b>	<b>66</b>	<b>755</b>

**Tabella2-4:** suddivisione del piano di prelievo 19-20 per provincia (incluso istituti faunistici)

A partire da una popolazione complessiva pre-parti stimata in 3.253 capi, si richiede quindi un prelievo totale del 23,7% della consistenza numerica, pari a 772 animali.

### 2.2.2 Provincia di Modena

DISTRETTO	ISTITUTO	M1	M2	M3	F1	F2	CL0	TOT
MODC01	ATCMO3	8	5	4	12	16	21	66
MODC02	ATCMO3	5	4	4	7	9	12	41
MODC04	ATCMO2	6	3	4	10	12	22	57
MODC05	ATCMO2	7	4	4	11	13	24	63
MODC04	AFV Castagneto	0	1	0	0	1	1	3
MODC04	AFV La Selva	3	2	2	3	3	5	18
MODC04	AFV Ospitaletto	2	2	2	3	3	5	17
MODC04	AFV Grasparossa	0	0	0	0	1	0	1
MODC04	AFV Frignano	0	1	0	0	0	0	1
MODC05	AFV La Mandria	1	1	1	1	2	2	8
MODC05	AFV La Quercia	1	1	1	1	1	1	6
MODC05	AFV S. Antonio	1	1	1	1	1	1	6
MODC05	AFV Puianello	0	0	1	1	1	1	4
MODC05	AFV Rocca Santa Maria	1	0	0	0	1	0	2
<b>TOTALE</b>		<b>35</b>	<b>25</b>	<b>24</b>	<b>50</b>	<b>64</b>	<b>95</b>	<b>293</b>
<b>%</b>		<b>11,9</b>	<b>8,5</b>	<b>8,2</b>	<b>17,1</b>	<b>21,8</b>	<b>32,4</b>	<b>100</b>

**Tabella2-5:** suddivisione del piano di prelievo in Provincia di Modena 2019-2020



È previsto l'accorpamento al prelievo delle classi femminili (F1 e F2) e della classe 0 (M0 e F0). Per la stagione 2019-2020 è prevista, se necessario, l'attivazione della modalità del "prelievo a scalare" secondo le indicazioni fornite dal Piano Poliennale di Gestione. Tali modalità andranno comunque preventivamente concordate ed autorizzate dal Competente Ufficio Regionale.

### 2.2.3 Provincia Reggio Emilia

	DIST. DGRE01	DIST. DGRE03	DIST. DGRE04
Maschi adulti (classe III-IV)	22	4	2
Maschi subadulti (classe II)	19	4	2
Maschi giovani (classe I)	24	6	2
Femmine adulte (classe II)	48	8	3
Femmine giovani (classe I)	41	6	2
Piccoli (classe 0)	67	12	4
<b>Totale</b>	<b>221</b>	<b>40</b>	<b>15</b>

**Tabella2-6:** suddivisione del piano di prelievo in Provincia di Reggio Emilia s.v. 2019-2020

	AFV Strambiana	AFV Ventasso	AFV DGRE04 (TUTTE)	TOTALE	%
Maschi adulti (classe III-IV)	2	1	2	33	10,4%
Maschi subadulti (classe II)	2	1	2	30	9,5%
Maschi giovani (classe I)	3	1	2	38	12,0%
Femmine adulte (classe II)	3	1	3	66	20,9%
Femmine giovani (classe I)	3	1	2	55	17,4%
Piccoli (classe 0)	5	2	4	94	29,7%
<b>Totale</b>	<b>18</b>	<b>7</b>	<b>15</b>	<b>316</b>	<b>100,0%</b>

**Tabella2-7:** suddivisione del piano di prelievo in Provincia di Reggio Emilia s.v. 2019-2020

È previsto l'accorpamento al prelievo delle classi femminili (F1 e F2) e della classe 0 (M0 e F0). Il piano assegnato all'ATC RE03 nel DGRE04 è a scalare, con obbligo di comunicazione del prelievo al Tecnico della CTI immediatamente dopo l'abbattimento.

### 2.2.4 Provincia di Parma

	Area Contigua	PR4DC1	PR5DC1	PR5DC3	PR6DC1	PR6DC2	PR8DC1	PR9DC1
Maschi adulti (classe III-IV)	0	1	1	0	0	0	1	0
Maschi subadulti (classe II)	1	1	0	1	1	0	1	0
Maschi giovani (classe I)	1	1	1	1	0	1	2	1
Femmine adulte (classe II)(*)	1	1	1	1	0	0	3	1
Femmine giovani (classe I)(*)	1	2	1	1	0	0	3	1
Piccoli (classe 0)	1	2	2	1	1	1	2	1
<b>Totale</b>	<b>5</b>	<b>8</b>	<b>6</b>	<b>5</b>	<b>2</b>	<b>2</b>	<b>12</b>	<b>4</b>

**Tabella2-8:** suddivisione del piano di prelievo in Provincia di Parma 2019-2020

	AFV Lama	AFV Taignano	AFV Angiola	AFV Case Gabelli	AFV Valle dei Cavalieri	AFV Villa San Giovanni e Paolo	AFV Bazzano
Maschi adulti (classe III-IV)	0	0	1	0	1	1	0
Maschi subadulti (classe II)	1	0	0	0	0	0	0
Maschi giovani (classe I)	0	1	0	1	0	1	1
Femmine adulte (classe II)(*)	1	0	0	0	1	0	1
Femmine giovani (classe I)(*)	0	1	1	1	0	1	1
Piccoli (classe 0)	1	1	1	1	1	2	2
<b>Totale</b>	<b>3</b>	<b>3</b>	<b>3</b>	<b>3</b>	<b>3</b>	<b>5</b>	<b>5</b>

**Tabella2-9:** suddivisione del piano di prelievo in Provincia di Parma 2019-2020

	AFV Monte Sporno	AFV Curatico	AFV Alta Val Parma	TOTALE	%
Maschi adulti (classe III-IV)	0	0	0	6	7,5%
Maschi subadulti (classe II)	1	0	1	8	10,0%
Maschi giovani (classe I)	0	1	0	13	16,3%
Femmine adulte (classe II)	0	1	0	12	15,0%
Femmine giovani (classe I)	1	1	1	18	22,5%
Piccoli (classe 0)	1	2	1	23	28,8%
<b>Totale</b>	<b>3</b>	<b>5</b>	<b>3</b>	<b>80</b>	<b>100%</b>

**Tabella2-10:** suddivisione del piano di prelievo in Provincia di Parma 2019-2020

È previsto l'accorpamento al prelievo delle classi femminili (F1 e F2) e della classe 0 (M0 e F0). Il piano di prelievo viene proposto dopo revisione in decurtazione da parte di ISPRA.

### 2.2.5 Provincia di Lucca

	DCLU11	DCLU12	AFV Monte Prunese	TOTALE	%
Maschi adulti (classe III-IV)	4	1	1	6	9,09%
Maschi subadulti (classe II)	5	2	1	8	12,12%
Maschi giovani (classe I)	4	1	1	6	9,09%
Femmine adulte (classe II)	10	4	0	14	21,21%
Femmine giovani (classe I)	6	3	1	10	15,15%
Piccoli (classe 0)	17	4	1	22	33,33%
<b>Totale</b>	<b>46</b>	<b>15</b>	<b>5</b>	<b>66</b>	<b>100,00%</b>

**Tabella2-11:** suddivisione del piano di prelievo in Provincia di Lucca 2019-2020

È previsto l'accorpamento al prelievo delle classi femminili (F1 e F2) e della classe 0 (M0 e F0). Il piano di prelievo viene proposto dopo revisione in decurtazione da parte di ISPRA.

## **2.2.6 Note per predisposizione del Piano di Prelievo**

### **Provincia di Modena**

Si riportano le seguenti considerazioni inerenti la predisposizione del piano di prelievo:

Per il territorio di competenza dell'ATC MO2 l'andamento degli abbattimenti risulta pressoché costante rispetto alle ultime stagioni venatorie, confermando percentuali più basse nel territorio dell'ATC rispetto alle Aziende Faunistico Venatorie. I dati dei censimenti mostrano nel complesso un andamento in leggera diminuzione (-5,8%). Tale diminuzione è dovuta principalmente al calo di animali avvistati nel territorio dell'ATC relativo al Distretto 5, nel restante territorio l'andamento risulta tendenzialmente stabile. A seguito delle considerazioni riportate si propone quindi una moderata diminuzione del Piano complessivo (-7,5%), bilanciato sui risultati delle singole unità di gestione (incidenza maggiore nel territorio relativo al distretto 5).

Nell'ATC MO3 si è osservata una sostanziale stabilità numerica dei soggetti conteggiati rispetto all'anno 2018. Ciò, unitamente alla mancanza di impatti a carico delle produzioni agricole ed a fronte di un risultato venatorio rispetto al piano assegnato complessivamente buono (58% circa in totale, ma con una realizzazione relativa alle componente femminile del 72% circa) ha guidato la predisposizione di un piano di prelievo in linea con quanto fatto nella trascorsa stagione venatoria.

### **Provincia di Reggio Emilia**

Si riportano le seguenti considerazioni inerenti la predisposizione del piano di prelievo:

Per il territorio di competenza dell'ATC RE4 il dato degli abbattimenti risulta in moderata diminuzione rispetto alle ultime stagioni venatorie; anche i dati dei censimenti mostrano nel complesso un calo degli animali. La situazione della popolazione non risulta al momento preoccupante, in quanto non esiste un trend ben delineato che confermi tale dato, l'andamento della popolazione risultava infatti in incremento nelle precedenti 3 stagioni venatorie. A seguito delle considerazioni riportate si ritiene comunque necessaria una riduzione del Piano complessivo, che viene diminuito di 17 unità (-7,1%).

Per il territorio di competenza dell'ATC RE3 non si riportano considerazioni.

### **Provincia di Parma**

Si riportano le seguenti considerazioni inerenti la predisposizione del piano di prelievo:

Per il territorio di competenza di Parma gli abbattimenti risultano costanti con le ultime stagioni. Per quanto riguarda il prelievo sulla classe femminile, che continua ad essere bassa, uno dei motivi è legato in prevalenza alla difficoltà nel valutare le F1. Si considera, quindi, l'opportunità di accorpate le due classi interessate.

Dai dati sulla viabilità si nota come alcuni individui in dispersione tendano a spostarsi in prevalenza verso nord della Provincia con notevoli rischi. Per la prossima stagione verrà valutata

la possibilità di ampliare l'areale a nord. Continuano ad essere avvistati e fotografati nuclei di cervo sika.

A seguito del Parere ISPRA il piano viene ridotto di 7 unità.

### **Provincia di Lucca**

Per il territorio di Lucca l'andamento degli abbattimenti risulta in diminuzione rispetto alle ultime stagioni venatorie; mentre i dati dei censimenti indicano un andamento costante della popolazione. Considerando anche il dato sullo sforzo di caccia, che evidenzia un maggior numero di uscite necessario all'abbattimento, si ritiene di operare una diminuzione del piano del Piano complessivo, che viene ridotto di 7 unità (-8,4%).

A seguito del Parere ISPRA il piano viene ridotto di ulteriori 10 unità.