

SERVIZIO FITOSANITARIO

REGIONE EMILIA-ROMAGNA

Bollettino N° 19 - MODELLI PREVISIONALI INSETTI

Situazione fitosanitaria al 13 luglio 2021

I modelli fenologici MRV per gli insetti calcolano la percentuale di sviluppo di uova, larve, pupe e adulti di ciascuna generazione sulla base delle temperature orarie forniti da Idro-Meteo-Clima Arpae Emilia-Romagna. Nelle tabelle sono riportati i dati di elaborazione su una selezione di località suddivise per provincia. I valori in tabella e i valori rappresentati nella mappa regionale si riferiscono alla data riportata sul bollettino.




Come leggere i dati: **GEN**= generazione (Sv: generazione svernante; 1: prima generazione ecc.); **CUM**=percentuale cumulata di uova, larve, pupe e adulti che hanno raggiunto quel determinato stadio; **PRE**= percentuale di uova, larve, pupe e adulti che sono presenti in quel determinato stadio.

Per approfondimenti consultare: <https://agricoltura.regione.emilia-romagna.it/fitosanitario/temi/difesa-sostenibile-delle-produzioni/previsione>

MODELLI

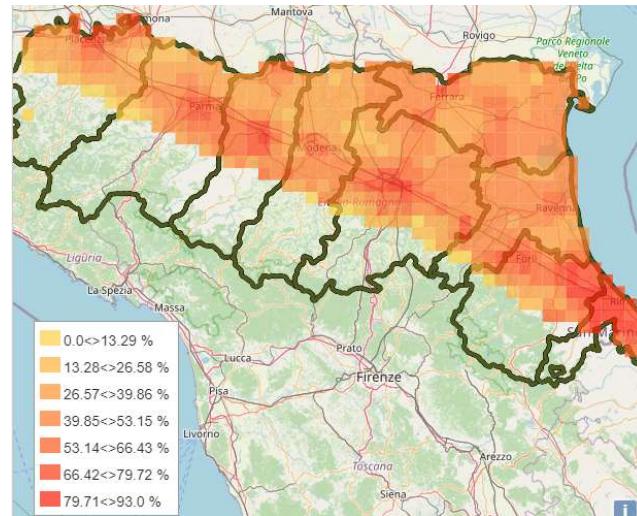
MRV Cydia molesta	elaborazione terminata al 29 giugno
MRV Eulia	
MRV Carpocapsa	
MRV Cydia funebrana	
MRV Lobesia botrana	
MRV Anarsia lineatella	
MRV Psilla del pero	elaborazione terminata al 15 giugno

**TEMPERATURE MASSIME E MINIME PREVISTE
DAL 11 luglio AL 18 luglio 2021**

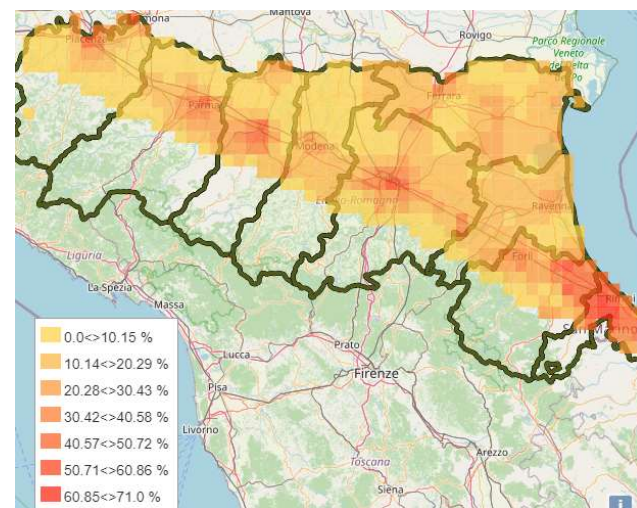
	lun	mar	mer	gio	ven	sab	dom	lun
BOLOGNA	 35° 22°	 31° 18°	 28° 17°	 28° 18°	 27° 19°	 29° 19°	 31° 21°	 32° 21°
FERRARA	 36° 22°	 32° 17°	 28° 17°	 29° 17°	 28° 18°	 31° 19°	 32° 21°	 33° 21°
RAVENNA	 31° 21°	 31° 18°	 28° 17°	 28° 18°	 27° 18°	 28° 19°	 28° 21°	 29° 21°
FORLI' CESENA	 32° 21°	 29° 15°	 25° 15°	 26° 16°	 24° 16°	 26° 17°	 26° 18°	 28° 18°

Anarsia lineatella

ANARSIA LINEATELLA - PERCENTUALE CUMULATIVA DI DEPOSIZIONE UOVA (II GENERAZIONE)



ANARSIA LINEATELLA - PERCENTUALE CUMULATIVA DI NASCITA LARVE (II GENERAZIONE)



BOLOGNA

13 luglio - **ADULTI**: prosegue il secondo volo (70%-98%). **UOVA**: prosegue la deposizione delle uova di seconda generazione (19%-68%). Il tempo di sviluppo delle uova con le temperature del periodo è di circa 5-6 giorni. **LARVE**: in tutte le zone è iniziata la nascita delle larve di seconda generazione (3-32%).

ANARSIA	UOVA			LARVE			PUPE			ADULTI		
	GEN	CUM	PRE	GEN	CUM	PRE	GEN	CUM	PRE	GEN	CUM	PRE
Altedo	2	48	34	2	15	15	1	100	7	1	93	85
Bubano	2	46	33	2	13	13	1	100	9	1	91	83
Calderino	2	53	33	2	19	19	1	100	4	1	96	84
Castel Bolognese	2	54	36	2	18	18	1	100	5	1	95	82
Castel San Pietro	2	55	36	2	19	19	1	100	5	1	95	82
Sant' Agata Bolognese	2	19	17	2	3	4	1	98	29	1	70	69
Sala Bolognese	2	26	21	2	5	5	1	99	21	1	78	76
Santa Maria Codifume	2	35	27	2	8	8	1	100	14	1	86	82
San Pietro in Casale N.	2	50	34	2	16	16	1	100	6	1	94	84
Zola Predosa	2	68	36	2	32	31	1	100	2	1	98	74

FERRARA

13 luglio - **ADULTI**: prosegue il secondo volo (84%-95%). **UOVA**: prosegue la deposizione delle uova di seconda generazione (31%-54%). Il tempo di sviluppo delle uova con le temperature del periodo è di circa 5-6 giorni. **LARVE**: in tutte le zone è iniziata la nascita delle larve di seconda generazione (6-19%).

ANARSIA	UOVA			LARVE			PUPE			ADULTI		
	GEN	CUM	PRE	GEN	CUM	PRE	GEN	CUM	PRE	GEN	CUM	PRE
Bondeno	2	47	32	2	15	15	1	100	7	1	93	85
Casaglia	2	54	35	2	19	19	1	0	5	1	95	83
Cona	2	37	28	2	9	9	1	100	12	1	87	83
Copparo	2	31	24	2	6	7	1	100	16	1	84	81
Ospital Monacale	2	40	30	2	10	11	1	100	11	1	89	84
S.Bartolomeo in Bosco	2	34	26	2	8	8	1	100	14	1	86	82

RAVENNA

13 luglio - **ADULTI**: prosegue il secondo volo (88%-95%). **UOVA**: prosegue la deposizione delle uova di seconda generazione (35%-54%). Il tempo di sviluppo delle uova con le temperature del periodo è di circa 5-6 giorni. **LARVE**: in tutte le zone è iniziata la nascita delle larve di seconda generazione (9-18%).

ANARSIA	UOVA			LARVE			PUPE			ADULTI		
	GEN	CUM	PRE	GEN	CUM	PRE	GEN	CUM	PRE	GEN	CUM	PRE
Alfonsine	2	43	30	2	12	12	1	100	7	1	93	87
Faenza	2	54	36	2	18	18	1	0	5	1	95	83
Massa Lombarda	2	47	34	2	13	13	1	100	8	1	92	83
Savarna Nord	2	35	26	2	9	9	1	100	10	1	90	87
S.Pietro In Trento	2	37	28	2	9	9	1	100	12	1	88	84

FORLI' CESENA

13 luglio - **ADULTI**: Nelle zone più calde è terminato lo sfarfallamento del secondo volo; la presenza degli adulti è nella fase calante. **UOVA**: prosegue la deposizione delle uova di seconda generazione (37%-92%). Il tempo di sviluppo delle uova con le temperature del periodo è di circa 5-6 giorni. **LARVE**: prosegue la nascita delle larve di seconda generazione (10-70%).

ANARSIA	UOVA			LARVE			PUPE			ADULTI		
	GEN	CUM	PRE	GEN	CUM	PRE	GEN	CUM	PRE	GEN	CUM	PRE
Bulgarno'	2	77	32	2	45	44	1	0	0	1	100	65
Calisese	2	84	30	2	55	54	1	0	0	1	100	53
Carpinello	2	65	37	2	28	28	1	0	2	1	98	78
Coriano	2	80	34	2	47	46	1	0	0	1	100	61
Fratta Terme	2	59	36	2	23	23	1	0	3	1	97	82
Martorano	2	76	34	2	42	41	1	0	0	1	99	67
Polenta	2	37	28	2	10	10	1	100	10	1	90	86
S.Martino in Strada	2	71	37	2	34	33	1	0	1	1	99	72
S.Martino in Villafranca	2	60	37	2	23	23	1	0	3	1	97	81
S.Paolo	2	92	22	2	70	70	1	0	0	1	100	34
Villagrappa	2	67	38	2	29	29	1	0	2	1	98	75

EULIA *Argyrotaenia pulchellana*

BOLOGNA

13 luglio - **ADULTI**: secondo volo esaurito; nelle zone più calde l'inizio del terzo volo è imminente. **UOVA**: la deposizione delle uova di seconda generazione è terminata in quasi tutte le zone; sono presenti uova in sviluppo; con le temperature previste il tempo di sviluppo delle uova è di circa 7 giorni. **LARVE**: prosegue la nascita delle larve di seconda generazione (79%-98%); sono presenti larve di tutte le età. **PUPE**: in tutte le zone, tranne Sant'Agata Bolognese, è iniziato l'incrisalidamento.

EULIA	UOVA			LARVE			PUPE			ADULTI		
	GEN	CUM	PRE	GEN	CUM	PRE	GEN	CUM	PRE	GEN	CUM	PRE
Altedo	2	100	4	2	96	90	2	5	5	1	100	0
Bubano	2	100	6	2	94	90	2	4	4	1	100	1
Calderino	2	100	2	2	98	86	2	12	11	1	100	1
Castel Bolognese	2	100	4	2	96	89	2	7	7	1	100	0
Castel San Pietro	2	100	4	2	96	89	2	7	7	1	100	0
Sant' Agata Bolognese	2	98	18	2	79	79	1	0	0	1	100	6
Sala Bolognese	2	99	13	2	86	85	1	1	1	1	100	4
Santa Maria Codifume	2	99	11	2	89	87	2	2	2	1	100	2
San Pietro in Casale N.	2	100	5	2	95	91	2	5	4	1	100	0
Zola Predosa	2	100	2	2	98	87	2	11	10	1	100	0

FERRARA

13 luglio - **ADULTI**: secondo volo esaurito; si prevede l'inizio del terzo volo tra la fine di questa settimana e l'inizio della prossima. **UOVA**: la deposizione delle uova di seconda generazione è terminata; è presente una piccola percentuale di uova in sviluppo; con le temperature previste il tempo di sviluppo delle uova è di circa 7 giorni. **LARVE**: prosegue la nascita delle larve di seconda generazione (88%-95%); sono presenti larve di tutte le età. **PUPE**: in tutte le zone è iniziato l'incrisalidamento (2-4%).

EULIA	UOVA			LARVE			PUPE			ADULTI		
	GEN	CUM	PRE	GEN	CUM	PRE	GEN	CUM	PRE	GEN	CUM	PRE
Bondeno	2	100	6	2	94	90	2	3	3	1	0	2
Casaglia	2	100	5	2	95	91	2	4	4	1	0	1
Cona	2	99	9	2	90	88	2	2	2	1	100	2
Copparo	2	99	9	2	91	88	2	3	3	1	0	2
Ospital Monacale	2	99	9	2	91	89	2	2	2	1	100	2
S.Bartolomeo in Bosco	2	99	11	2	89	87	2	2	2	1	100	2

RAVENNA

13 luglio - **ADULTI**: secondo volo esaurito; si prevede l'inizio del terzo volo a partire dalla fine di questa settimana. **UOVA**: la deposizione delle uova di seconda generazione è terminata; è presente una piccola percentuale di uova in sviluppo; con le temperature previste il tempo di sviluppo delle uova è di circa 7 giorni. **LARVE**: prosegue la nascita delle larve di seconda generazione (93%-97%); sono presenti larve di tutte le età. **PUPE**: in tutte le zone è iniziato l'incrisalidamento (3-8%).

EULIA	UOVA			LARVE			PUPE			ADULTI		
	GEN	CUM	PRE	GEN	CUM	PRE	GEN	CUM	PRE	GEN	CUM	PRE
Alfonsine	2	100	4	2	96	89	2	7	7	1	0	0
Faenza	2	100	3	2	97	89	2	8	8	1	0	0
Massa Lombarda	2	100	6	2	94	90	2	4	4	1	0	1
Savarna Nord	2	100	4	2	96	89	2	7	7	1	0	1
S.Pietro In Trento	2	100	7	2	93	90	2	3	3	1	0	1

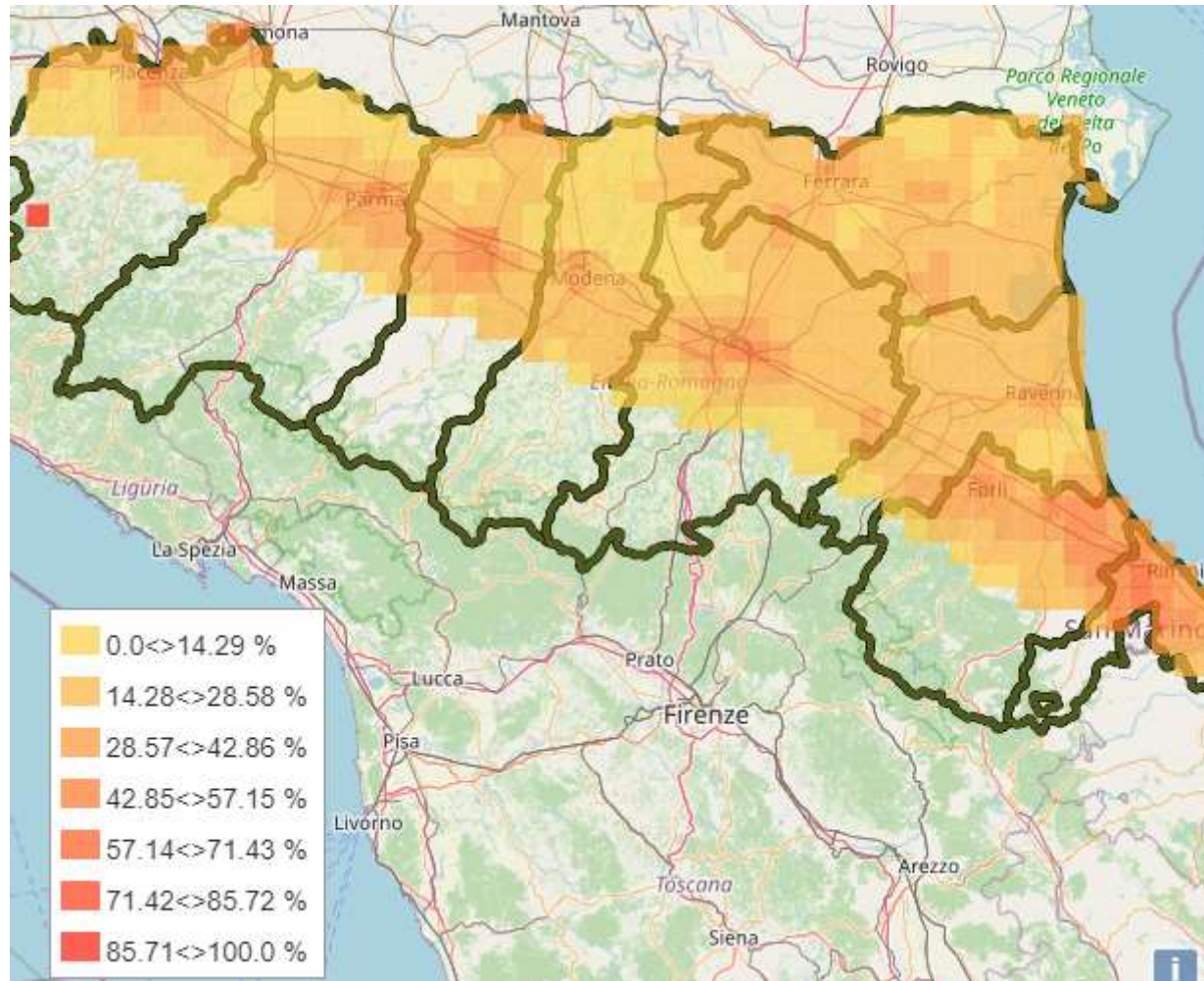
FORLI' CESENA

13 luglio - **ADULTI**: in tutte le zone, tranne quelle più fredde, è iniziato il terzo volo. **UOVA**: la deposizione delle uova di seconda generazione è terminata e nelle zone più calde è iniziata l'ovideposizione di terza generazione; con le temperature previste il tempo di sviluppo delle uova è di circa 7 giorni. **LARVE**: la nascita delle larve di seconda generazione è terminata in quasi tutte le zone; sono presenti larve di tutte le età. **PUPE**: prosegue l'incrisalidamento (9-36%).

EULIA	UOVA			LARVE			PUPE			ADULTI		
	GEN	CUM	PRE	GEN	CUM	PRE	GEN	CUM	PRE	GEN	CUM	PRE
Bulgarno'	2	100	1	2	99	77	2	23	20	2	2	2
Calisese	3	1	2	2	100	64	2	36	30	2	6	6
Carpinello	2	100	1	2	99	80	2	19	17	2	2	2
Coriano	3	2	2	2	100	64	2	36	30	2	7	6
Fratta Terme	2	100	2	2	98	86	2	13	12	1	0	1
Martorano	2	100	1	2	99	78	2	22	20	2	2	2
Polenta	2	100	4	2	96	88	2	9	8	1	0	0
S.Martino in Strada	2	100	1	2	99	77	2	22	20	2	2	2
S.Martino in Villafranca	2	100	2	2	98	85	2	13	12	1	0	1
S.Paolo	3	2	2	2	100	64	2	36	30	2	7	6
Villagrappa	2	100	1	2	99	81	2	18	16	2	2	2

CARPOCAPSA *Cydia pomonella*

CARPOCAPSA – PERCENTUALE CUMULATIVA DI NASCITA LARVE (II GENERAZIONE)



BOLOGNA

13 luglio - **ADULTI**: prosegue il secondo volo (66-94%). **UOVA**: prosegue la deposizione delle uova di seconda generazione (28-65%); con le temperature previste il tempo di sviluppo delle uova è di circa 6 giorni. **LARVE**: in tutte le zone è iniziata la nascita delle larve di seconda generazione (7-36%).

CARPOCAPSA	UOVA			LARVE			PUPE			ADULTI		
	GEN	CUM	PRE	GEN	CUM	PRE	GEN	CUM	PRE	GEN	CUM	PRE
Altedo	2	51	30	2	20	21	1	99	13	1	87	86
Bubano	2	50	29	2	21	21	1	99	13	1	86	86
Calderino	2	55	30	2	26	26	1	100	10	1	90	90
Castel Bolognese	2	57	30	2	26	27	1	100	9	1	90	90
Castel San Pietro	2	57	30	2	27	27	1	100	9	1	90	90
Sant' Agata Bolognese	2	28	21	2	7	9	1	97	31	1	66	66
Sala Bolognese	2	33	23	2	10	12	1	98	25	1	73	73
Santa Maria Codifume	2	41	26	2	14	16	1	99	19	1	80	80
San Pietro in Casale N.	2	52	30	2	21	22	1	99	12	1	87	87
Zola Predosa	2	65	30	2	36	36	1	100	6	1	94	93

FERRARA

13 luglio - **ADULTI**: prosegue il secondo volo (78-89%). **UOVA**: prosegue la deposizione delle uova di seconda generazione (37-56%); con le temperature previste il tempo di sviluppo delle uova è di circa 6 giorni. **LARVE**: in tutte le zone è iniziata la nascita delle larve di seconda generazione (12-25%).

CARPOCAPSA	UOVA			LARVE			PUPE			ADULTI		
	GEN	CUM	PRE	GEN	CUM	PRE	GEN	CUM	PRE	GEN	CUM	PRE
Bondeno	2	51	29	2	22	23	1	99	12	1	87	87
Casaglia	2	56	30	2	25	26	1	100	10	1	89	89
Cona	2	43	27	2	16	17	1	99	17	1	82	81
Copparo	2	37	25	2	12	13	1	99	21	1	78	78
Ospital Monacale	2	46	28	2	18	18	1	99	16	1	83	83
S.Bartolomeo in Bosco	2	40	26	2	14	15	1	99	19	1	80	79

RAVENNA

13 luglio - **ADULTI**: prosegue il secondo volo (83-91%). **UOVA**: prosegue la deposizione delle uova di seconda generazione (41-58%); con le temperature previste il tempo di sviluppo delle uova è di circa 6 giorni. **LARVE**: in tutte le zone è iniziata la nascita delle larve di seconda generazione (15-27%).

CARPOCAPSA	UOVA			LARVE			PUPE			ADULTI		
	GEN	CUM	PRE	GEN	CUM	PRE	GEN	CUM	PRE	GEN	CUM	PRE
Alfonsine	2	47	27	2	19	20	1	99	13	1	86	86
Faenza	2	58	31	2	27	27	1	100	9	1	91	90
Massa Lombarda	2	51	30	2	21	22	1	99	13	1	87	86
Savarna Nord	2	41	25	2	15	16	1	99	17	1	83	83
S.Pietro In Trento	2	43	27	2	16	17	1	99	16	1	83	83

FORLI' CESENA

13 luglio - **ADULTI**: prosegue il secondo volo (83-99%). **UOVA**: prosegue la deposizione delle uova di seconda generazione (42-85%); con le temperature previste il tempo di sviluppo delle uova è di circa 6 giorni. **LARVE**: prosegue la nascita delle larve di seconda generazione (16-64%).

CARPOCAPSA	UOVA			LARVE			PUPE			ADULTI		
	GEN	CUM	PRE	GEN	CUM	PRE	GEN	CUM	PRE	GEN	CUM	PRE
Bulgarno'	2	73	26	2	47	46	1	100	3	1	97	95
Calisese	2	78	24	2	54	53	1	0	2	1	98	95
Carpinello	2	65	29	2	36	36	1	100	5	1	95	94
Coriano	2	73	28	2	45	45	1	100	3	1	97	96
Fratta Terme	2	60	29	2	30	31	1	100	7	1	93	92
Martorano	2	73	27	2	46	46	1	100	3	1	97	95
Polenta	2	42	26	2	16	16	1	99	16	1	83	83
S.Martino in Strada	2	69	29	2	40	40	1	100	4	1	96	95
S.Martino in Villafranca	2	61	30	2	30	30	1	100	7	1	93	92
S.Paolo	2	85	21	2	64	63	1	0	1	1	99	94
Villagrappa	2	67	31	2	36	36	1	100	5	1	95	94

CIDIA DEL SUSINO *Cydia funebrana*

BOLOGNA

13 luglio - **ADULTI**: lo sfarfallamento degli adulti di secondo volo è terminato; è presente la coda del volo; nelle zone più calde si prevede l'inizio del terzo volo a partire dalla fine di questa settimana. **UOVA**: l'ovideposizione di seconda generazione è terminata in quasi tutte le zone; sono presenti uova in sviluppo; con le temperature previste il tempo di sviluppo delle uova è di circa 5 giorni.

LARVE: prosegue la nascita delle larve (78-98%); presenza di larve di tutte le età. **PUPE**: in tutte le zone, tranne quelle più fredde, è iniziato l'incrisalidamento delle larve di seconda generazione.

CIDIA DEL SUSINO	UOVA			LARVE			PUPE			ADULTI		
	GEN	CUM	PRE	GEN	CUM	PRE	GEN	CUM	PRE	GEN	CUM	PRE
Altedo	2	100	5	2	94	91	2	3	3	1	100	44
Bubano	2	99	6	2	94	91	2	3	3	1	100	44
Calderino	2	100	3	2	97	91	2	6	5	1	100	36
Castel Bolognese	2	100	4	2	96	91	2	5	5	1	100	35
Castel San Pietro	2	100	4	2	96	92	2	5	4	1	100	36
Sant' Agata Bolognese	2	94	16	2	78	78	1	0	2	1	99	73
Sala Bolognese	2	96	13	2	83	83	1	0	1	1	99	66
Santa Maria Codifume	2	98	9	2	88	87	2	1	2	1	100	58
San Pietro in Casale N.	2	100	5	2	94	91	2	3	3	1	100	44
Zola Predosa	2	100	2	2	98	90	2	8	8	1	100	27

FERRARA

13 luglio - **ADULTI**: lo sfarfallamento degli adulti di secondo volo è terminato; è presente la coda del volo; nelle zone più calde si prevede l'inizio del terzo volo a partire dall'inizio della prossima settimana. **UOVA**: l'ovideposizione di seconda generazione è praticamente terminata; sono presenti uova in sviluppo; con le temperature previste il tempo di sviluppo delle uova è di circa 5 giorni. **LARVE**: prosegue la nascita delle larve (88-91%); presenza di larve di tutte le età. **PUPE**: in tutte le zone è iniziato l'incrisalidamento (1-4%).

CIDIA DEL SUSINO	UOVA			LARVE			PUPE			ADULTI		
	GEN	CUM	PRE	GEN	CUM	PRE	GEN	CUM	PRE	GEN	CUM	PRE
Bondeno	2	99	6	2	93	90	2	3	3	1	100	47
Casaglia	2	100	5	2	95	91	2	4	4	1	100	40
Cona	2	98	8	2	90	88	2	2	2	1	100	55
Copparo	2	98	10	2	88	87	2	1	2	1	100	62
Ospital Monacale	2	99	8	2	91	89	2	2	2	1	100	52
S.Bartolomeo in Bosco	2	98	9	2	88	87	2	1	2	1	100	59

RAVENNA

13 luglio - **ADULTI**: lo sfarfallamento degli adulti di secondo volo è terminato; è presente la coda del volo; si prevede l'inizio del terzo volo tra la fine di questa settimana e l'inizio della prossima, a seconda delle zone. **UOVA**: l'ovideposizione di seconda generazione è praticamente terminata; sono presenti uova in sviluppo; con le temperature previste il tempo di sviluppo delle uova è di circa 5 giorni. **LARVE**: prosegue la nascita delle larve (92-96%); presenza di larve di tutte le età. **PUPE**: in tutte le zone è iniziato l'incrisalidamento (2-5%).

CIDIA DEL SUSINO	UOVA			LARVE			PUPE			ADULTI		
	GEN	CUM	PRE	GEN	CUM	PRE	GEN	CUM	PRE	GEN	CUM	PRE
Alfonsine	2	99	5	2	94	91	2	3	3	1	100	48
Faenza	2	100	4	2	96	91	2	5	5	1	100	35
Massa Lombarda	2	99	6	2	94	91	2	3	3	1	100	43
Savarna Nord	2	99	6	2	93	90	2	3	3	1	100	54
S.Pietro In Trento	2	99	7	2	92	90	2	2	2	1	100	54

FORLI' CESENA

13 luglio - **ADULTI**: lo sfarfallamento degli adulti di secondo volo è terminato e, nelle zone più calde è iniziato il terzo volo. **UOVA**: l'ovideposizione di seconda generazione è terminata in tutte le zone, tranne Polenta; nelle zone più calde è presente l'inizio dell'ovideposizione di terza generazione; con le temperature previste il tempo di sviluppo delle uova è di circa 5 giorni. **LARVE**: la nascita delle larve è terminata in quasi tutte le zone; presenza di larve di tutte le età. **PUPE**: in tutte le zone è iniziato l'incrisalidamento delle larve di seconda generazione (3-31%).

CIDIA DEL SUSINO	UOVA			LARVE			PUPE			ADULTI		
	GEN	CUM	PRE	GEN	CUM	PRE	GEN	CUM	PRE	GEN	CUM	PRE
Bulgarno'	2	0	1	2	100	84	2	16	15	1	100	18
Calisese	3	1	0	2	100	75	2	25	23	2	2	12
Carpinello	2	0	2	2	99	89	2	10	9	1	100	25
Coriano	2	0	1	2	100	83	2	17	16	2	1	17
Frattra Terme	2	0	3	2	98	91	2	7	6	1	100	31
Martorano	2	0	1	2	100	85	2	15	14	1	100	18
Polenta	2	99	6	2	93	91	2	3	2	1	100	50
S.Martino in Strada	2	0	2	2	99	87	2	12	12	1	100	20
S.Martino in Villafranca	2	0	3	2	98	91	2	7	7	1	100	30
S.Paolo	3	2	0	2	100	70	2	31	28	2	3	9
Villagrappa	2	0	2	2	99	89	2	10	9	1	100	24

TIGNOLETTA DELLA VITE *Lobesia botrana*

BOLOGNA

13 luglio - **ADULTI**: lo sfarfallamento degli adulti di secondo volo è al termine; è presente la coda del volo; nelle zone più calde è imminente l'inizio del terzo volo. **UOVA**: prosegue l'ovideposizione (77-92%); con le temperature previste il tempo di sviluppo delle uova è di circa 5 giorni. **LARVE**: prosegue la nascita delle larve di seconda generazione (56-80%); sono presenti larve di tutte le età. **PUPE**: in tutte le zone è iniziato l'incrisalidamento (2-10%).

TIGNOLETTA VITE	UOVA			LARVE			PUPE			ADULTI		
	GEN	CUM	PRE	GEN	CUM	PRE	GEN	CUM	PRE	GEN	CUM	PRE
Altedo	2	88	15	2	73	67	2	6	7	1	100	45
Bubano	2	88	16	2	71	66	2	5	6	1	99	46
Calderino	2	87	14	2	72	67	2	5	6	1	99	47
Castel Bolognese	2	90	15	2	75	68	2	7	7	1	100	43
Castel San Pietro	2	89	14	2	75	68	2	7	7	1	100	43
Sant' Agata Bolognese	2	77	21	2	56	54	2	2	5	1	96	60
Sala Bolognese	2	79	19	2	60	57	2	3	5	1	97	57
Santa Maria Codifume	2	84	18	2	66	62	2	4	5	1	98	51
San Pietro in Casale N.	2	89	14	2	75	68	2	7	7	1	100	43
Zola Predosa	2	92	12	2	80	70	2	10	9	1	100	38

FERRARA

13 luglio - **ADULTI**: lo sfarfallamento degli adulti di secondo volo è al termine; è presente la coda del volo; si prevede l'inizio del terzo volo tra la fine di questa settimana e l'inizio della prossima, a seconda delle zone. **UOVA**: prosegue l'ovideposizione (82-90%); con le temperature previste il tempo di sviluppo delle uova è di circa 5 giorni. **LARVE**: prosegue la nascita delle larve di seconda generazione (64-76%); sono presenti larve di tutte le età. **PUPE**: in tutte le zone è iniziato l'incrisalidamento (3-8%).

TIGNOLETTA VITE	UOVA			LARVE			PUPE			ADULTI		
	GEN	CUM	PRE	GEN	CUM	PRE	GEN	CUM	PRE	GEN	CUM	PRE
Bondeno	2	88	15	2	73	67	2	6	7	1	100	46
Casaglia	2	90	14	2	76	68	2	8	8	1	100	43
Cona	2	84	17	2	67	63	2	4	6	1	99	51
Copparo	2	82	18	2	64	61	2	3	5	1	98	54
Ospital Monacale	2	86	16	2	70	65	2	5	6	1	99	48
S.Bartolomeo in Bosco	2	83	18	2	66	62	2	4	5	1	98	52

RAVENNA

13 luglio - **ADULTI**: lo sfarfallamento degli adulti di secondo volo è al termine; è presente la coda del volo; si prevede l'inizio del terzo volo tra la fine di questa settimana e l'inizio della prossima, a seconda delle zone. **UOVA**: prosegue l'ovideposizione (82-89%); con le temperature previste il tempo di sviluppo delle uova è di circa 5 giorni. **LARVE**: prosegue la nascita delle larve di seconda generazione (65-74%); sono presenti larve di tutte le età. **PUPE**: in tutte le zone è iniziato l'incrisalidamento (3-7%)

TIGNOLETTA VITE	UOVA			LARVE			PUPE			ADULTI		
	GEN	CUM	PRE	GEN	CUM	PRE	GEN	CUM	PRE	GEN	CUM	PRE
Alfonsine	2	85	16	2	70	65	2	5	6	1	99	50
Faenza	2	89	15	2	74	68	2	7	7	1	100	44
Massa Lombarda	2	88	16	2	72	66	2	6	6	1	99	46
Savarna Nord	2	82	16	2	66	63	2	4	5	1	98	54
S.Pietro In Trento	2	83	18	2	65	62	2	3	5	1	98	53

FORLI' CESENA

13 luglio - **ADULTI**: lo sfarfallamento degli adulti di secondo volo terminato in tutte le zone tranne Polenta e nelle zone più calde è iniziato il terzo volo; è presente la coda del secondo volo. **UOVA**: prosegue l'ovideposizione (82-98%); con le temperature previste il tempo di sviluppo delle uova è di circa 5 giorni. **LARVE**: prosegue la nascita delle larve di seconda generazione (65-91%); sono presenti larve di tutte le età. **PUPE**: in tutte le zone è iniziato l'incrisalidamento (3-24%).

TIGNOLETTA VITE	UOVA			LARVE			PUPE			ADULTI		
	GEN	CUM	PRE	GEN	CUM	PRE	GEN	CUM	PRE	GEN	CUM	PRE
Bulgarno'	2	94	9	2	85	71	2	14	13	2	1	34
Calisese	2	96	8	2	89	70	2	19	17	2	2	30
Carpinello	2	91	13	2	79	70	2	9	9	1	100	40
Coriano	2	93	11	2	82	71	2	12	11	1	100	37
Fratta Terme	2	89	14	2	75	68	2	7	7	1	100	44
Martorano	2	94	10	2	84	71	2	14	12	2	1	34
Polenta	2	82	17	2	65	62	2	3	5	1	98	54
S.Martino in Strada	2	93	12	2	81	71	2	10	10	1	100	37
S.Martino in Villafranca	2	90	13	2	77	69	2	8	8	1	100	42
S.Paolo	2	98	7	2	91	67	2	24	20	2	4	26
Villagrappa	2	92	13	2	79	70	2	9	8	1	100	39

