

SERVIZIO FITOSANITARIO

REGIONE EMILIA-ROMAGNA

Bollettino N° 18 - MODELLI PREVISIONALI INSETTI

Situazione fitosanitaria al 14 luglio 2022

I modelli fenologici MRV per gli insetti calcolano la percentuale di sviluppo di uova, larve, pupe e adulti di ciascuna generazione sulla base delle temperature orarie forniti da Idro-Meteo-Clima Arpae Emilia-Romagna. Nelle tabelle sono riportati i dati di elaborazione su una selezione di località suddivise per provincia. I valori in tabella e i valori rappresentati nella mappa regionale si riferiscono alla data riportata sul bollettino.

Come leggere i dati: **GEN** = generazione (Sv: generazione svernante; 1: prima generazione ecc.); **CUM** = percentuale cumulata di uova, larve, pupe e adulti che hanno raggiunto quel determinato stadio; **PRE** = percentuale di uova, larve, pupe e adulti che sono presenti in quel determinato stadio.

Per approfondimenti consultare: <https://agricoltura.regione.emilia-romagna.it/fitosanitario/temi/difesa-sostenibile-delle-produzioni/previsione>

MODELLI

MRV *Anarsia lineatella*
MRV *Eulia (Argyrotaenia pulchellana)*
MRV *Carpocapsa (Cydia pomonella)*
MRV *Cydia funebrana*
MRV *Lobesia botrana*

BOLOGNA

FERRARA

RAVENNA

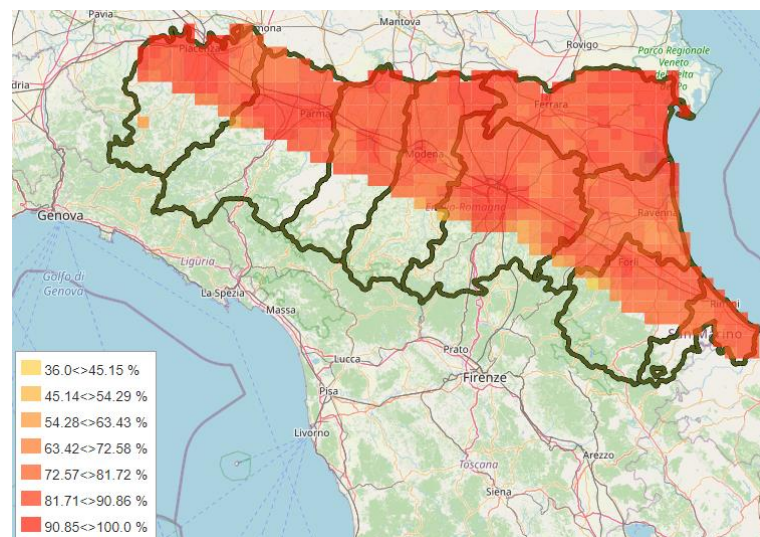
FORLÌ-CESENA

TEMPERATURE MIN E MAX, 14.07 – 21.07

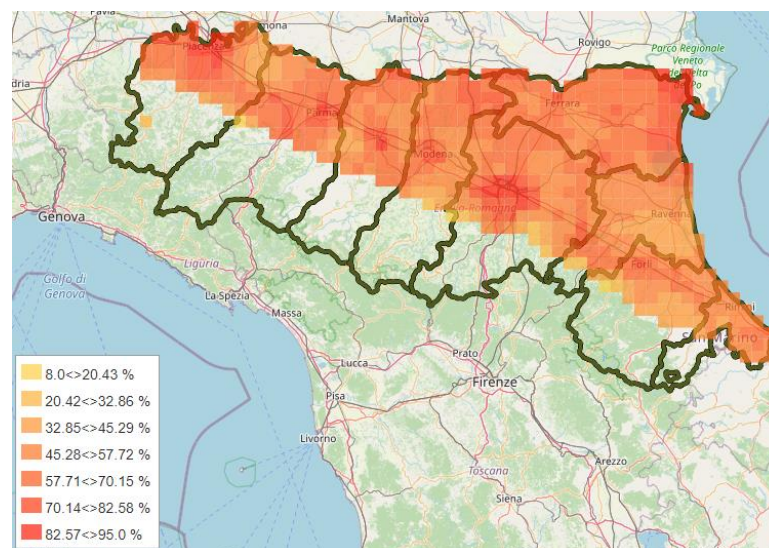
| gio 14 | ven 15 | sab 16 | dom 17 | lun 18 | mar 19 | mer 20 | gio 21 |
|---|--|--|--|--|--|--|--|
|  23 ° 36 ° |  24 ° 37 ° |  23 ° 34 ° |  23 ° 33 ° |  22 ° 36 ° |  26 ° 40 ° |  24 ° 39 ° |  24 ° 39 ° |
|  19 ° 36 ° |  22 ° 38 ° |  23 ° 35 ° |  24 ° 33 ° |  22 ° 37 ° |  24 ° 40 ° |  26 ° 38 ° |  23 ° 39 ° |
|  21 ° 36 ° |  21 ° 35 ° |  23 ° 31 ° |  24 ° 30 ° |  22 ° 32 ° |  22 ° 35 ° |  25 ° 33 ° |  24 ° 34 ° |
|  22 ° 36 ° |  21 ° 39 ° |  22 ° 34 ° |  23 ° 32 ° |  21 ° 36 ° |  22 ° 40 ° |  23 ° 37 ° |  22 ° 36 ° |

Anarsia lineatella

ANARSIA LINEATELLA - PERCENTUALE CUMULATIVA UOVA 2^a GEN.



ANARSIA LINEATELLA - PERCENTUALE CUMULATIVA LARVE 2^a GEN.



BOLOGNA

14 luglio - **ADULTI**: è terminato lo sfarfallamento degli adulti di secondo volo; la presenza degli adulti è nella fase calante. **UOVA**: prosegue l'ovideposizione di seconda generazione (82-97%). Con le temperature previste le uova deposte in questi giorni si sviluppano in circa 6 giorni. **LARVE**: prosegue la nascita delle larve di seconda generazione (53-86%). **PUPE**: è iniziato l'impupamento di seconda generazione nella zona più calda della provincia (2%).

| ANARSIA LINEATELLA | UOVA | | | LARVE | | | PUPE | | | ADULTI | | |
|-------------------------|------|-----|-----|-------|-----|-----|------|-----|-----|--------|-----|-----|
| | GEN | CUM | PRE | GEN | CUM | PRE | GEN | CUM | PRE | GEN | CUM | PRE |
| Altedo | 2 | 87 | 26 | 2 | 61 | 60 | 1 | 100 | 0 | 1 | 100 | 44 |
| Bubano | 2 | 84 | 28 | 2 | 57 | 56 | 1 | 100 | 0 | 1 | 100 | 49 |
| Calderino | 2 | 94 | 20 | 2 | 75 | 73 | 1 | 100 | 0 | 1 | 100 | 28 |
| Castel Bolognese | 2 | 86 | 27 | 2 | 59 | 58 | 1 | 100 | 0 | 1 | 100 | 46 |
| Castel San Pietro | 2 | 85 | 27 | 2 | 58 | 58 | 1 | 100 | 0 | 1 | 100 | 47 |
| Sant'Agata Bolognese | 2 | 84 | 29 | 2 | 55 | 55 | 1 | 100 | 0 | 1 | 100 | 49 |
| Santa Maria Codifiume | 2 | 82 | 29 | 2 | 53 | 53 | 1 | 100 | 0 | 1 | 100 | 52 |
| San Pietro in Casale N. | 2 | 88 | 24 | 2 | 64 | 63 | 1 | 100 | 0 | 1 | 100 | 40 |
| Sala Bolognese | 2 | 85 | 27 | 2 | 58 | 58 | 1 | 100 | 0 | 1 | 100 | 46 |
| Zola Predosa | 2 | 97 | 12 | 2 | 86 | 83 | 2 | 2 | 2 | 1 | 100 | 15 |

FERRARA

14 luglio - **ADULTI**: è terminato lo sfarfallamento degli adulti di secondo volo; la presenza degli adulti è nella fase calante. **UOVA**: prosegue l'ovideposizione di seconda generazione (83-91%). Con le temperature previste le uova deposte in questi giorni si sviluppano in circa 6 giorni. **LARVE**: prosegue la nascita delle larve di seconda generazione (50-68%).

| ANARSIA LINEATELLA | UOVA | | | LARVE | | | PUPE | | | ADULTI | | |
|------------------------|------|-----|-----|-------|-----|-----|------|-----|-----|--------|-----|-----|
| | GEN | CUM | PRE | GEN | CUM | PRE | GEN | CUM | PRE | GEN | CUM | PRE |
| Bondeno | 2 | 90 | 22 | 2 | 68 | 67 | 1 | 100 | 0 | 1 | 100 | 35 |
| Casaglia | 2 | 89 | 24 | 2 | 65 | 64 | 1 | 100 | 0 | 1 | 100 | 39 |
| Cona | 2 | 83 | 28 | 2 | 56 | 55 | 1 | 100 | 0 | 1 | 100 | 49 |
| Copparo | 2 | 91 | 23 | 2 | 68 | 67 | 1 | 100 | 0 | 1 | 100 | 36 |
| Ospital Monacale | 2 | 80 | 30 | 2 | 50 | 49 | 1 | 100 | 0 | 1 | 100 | 56 |
| S. Bartolomeo in Bosco | 2 | 85 | 27 | 2 | 58 | 57 | 1 | 100 | 0 | 1 | 100 | 47 |

RAVENNA

14 luglio - **ADULTI**: è terminato lo sfarfallamento degli adulti di secondo volo; la presenza degli adulti è nella fase calante. **UOVA**: prosegue l'ovideposizione di seconda generazione (73-86%). Con le temperature previste le uova deposte in questi giorni si sviluppano in circa 6 giorni. **LARVE**: prosegue la nascita delle larve di seconda generazione (40-57%).

| ANARSIA LINEATELLA | UOVA | | | LARVE | | | PUPE | | | ADULTI | | |
|-----------------------|------|-----|-----|-------|-----|-----|------|-----|-----|--------|-----|-----|
| | GEN | CUM | PRE | GEN | CUM | PRE | GEN | CUM | PRE | GEN | CUM | PRE |
| Alfonsine | 2 | 86 | 30 | 2 | 57 | 56 | 1 | 100 | 0 | 1 | 100 | 50 |
| Faenza | 2 | 85 | 28 | 2 | 56 | 56 | 1 | 100 | 0 | 1 | 100 | 49 |
| Massa Lombarda | 2 | 82 | 29 | 2 | 54 | 53 | 1 | 100 | 0 | 1 | 100 | 52 |
| S. Pietro in Trento | 2 | 73 | 33 | 2 | 40 | 40 | 1 | 100 | 0 | 1 | 99 | 67 |
| Savarna Nord | 2 | 86 | 30 | 2 | 56 | 56 | 1 | 100 | 0 | 1 | 100 | 51 |

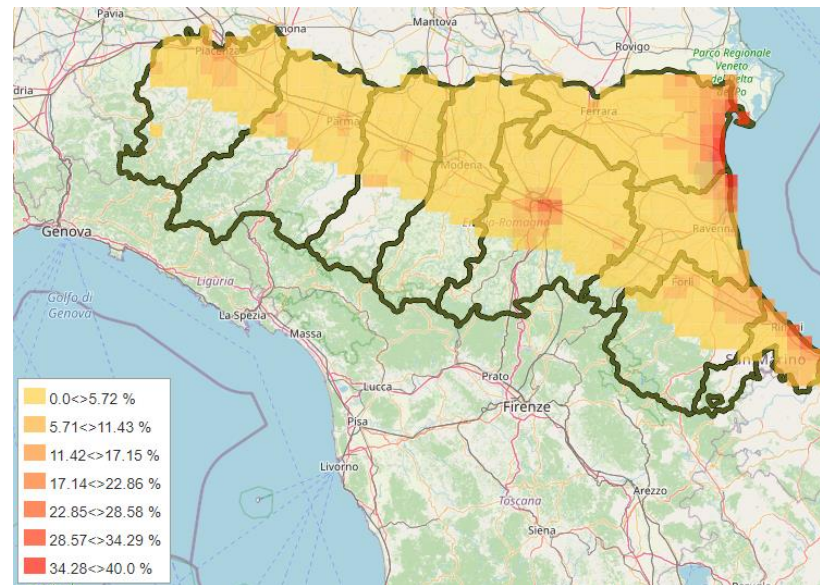
FORLÌ - CESENA

14 luglio - **ADULTI**: è terminato lo sfarfallamento degli adulti di secondo volo; la presenza degli adulti è nella fase calante. **UOVA**: prosegue l'ovideposizione di seconda generazione (76-91%). Con le temperature previste le uova deposte in questi giorni si sviluppano in circa 6 giorni. **LARVE**: prosegue la nascita delle larve di seconda generazione (41-66%).

| ANARSIA LINEATELLA | UOVA | | | LARVE | | | PUPE | | | ADULTI | | |
|---------------------------|------|-----|-----|-------|-----|-----|------|-----|-----|--------|-----|-----|
| | GEN | CUM | PRE | GEN | CUM | PRE | GEN | CUM | PRE | GEN | CUM | PRE |
| Bulgarnò | 2 | 87 | 30 | 2 | 57 | 56 | 1 | 100 | 0 | 1 | 100 | 49 |
| Calisese | 2 | 85 | 32 | 2 | 54 | 53 | 1 | 100 | 0 | 1 | 100 | 53 |
| Carpinello | 2 | 90 | 25 | 2 | 66 | 65 | 1 | 100 | 0 | 1 | 100 | 39 |
| Coriano | 2 | 88 | 30 | 2 | 58 | 57 | 1 | 100 | 0 | 1 | 100 | 48 |
| Frattra Terme | 2 | 86 | 30 | 2 | 56 | 56 | 1 | 100 | 0 | 1 | 100 | 50 |
| Martorano | 2 | 89 | 27 | 2 | 62 | 61 | 1 | 100 | 0 | 1 | 100 | 43 |
| Polenta | 2 | 77 | 36 | 2 | 41 | 41 | 1 | 100 | 0 | 1 | 99 | 67 |
| S. Martino in Strada | 2 | 91 | 25 | 2 | 66 | 66 | 1 | 100 | 0 | 1 | 100 | 38 |
| S. Martino in Villafranca | 2 | 84 | 29 | 2 | 55 | 55 | 1 | 100 | 0 | 1 | 100 | 51 |
| S. Paolo | 2 | 76 | 33 | 2 | 43 | 43 | 1 | 100 | 0 | 1 | 99 | 63 |
| Villagrappa | 2 | 89 | 27 | 2 | 62 | 62 | 1 | 100 | 0 | 1 | 100 | 43 |

Eulia (*Argyrotaenia pulchellana*)

EULIA - PERCENTUALE CUMULATIVA ADULTI 3° VOLO



BOLOGNA

14 luglio – **ADULTI**: è iniziato lo sfarfallamento degli adulti di terzo volo in tutte le zone della provincia (3-25%), ad eccezione del quadrante di Sant'Agata Bolognese. **UOVA**: è iniziata l'ovideposizione di terza generazione nelle zone più calde della provincia (2-3%). Con le temperature previste le uova deposte in questi giorni si sviluppano in circa 8 giorni. **LARVE**: è terminata la nascita delle larve di seconda generazione. **PUPE**: prosegue l'impupamento di seconda generazione (12-48%).

| EULIA | UOVA | | | LARVE | | | PUPE | | | ADULTI | | |
|-------------------------|------|-----|-----|-------|-----|-----|------|-----|-----|--------|-----|-----|
| | GEN | CUM | PRE | GEN | CUM | PRE | GEN | CUM | PRE | GEN | CUM | PRE |
| Altedo | 2 | 100 | 0 | 2 | 100 | 80 | 2 | 20 | 18 | 2 | 2 | 2 |
| Bubano | 2 | 100 | 0 | 2 | 99 | 80 | 2 | 19 | 17 | 2 | 2 | 2 |
| Calderino | 3 | 3 | 3 | 2 | 100 | 53 | 2 | 48 | 36 | 2 | 11 | 11 |
| Castel Bolognese | 2 | 100 | 0 | 2 | 100 | 77 | 2 | 23 | 20 | 2 | 2 | 2 |
| Castel San Pietro | 2 | 100 | 0 | 2 | 100 | 77 | 2 | 22 | 20 | 2 | 2 | 2 |
| Sant'Agata Bolognese | 2 | 100 | 1 | 2 | 99 | 87 | 2 | 12 | 11 | 1 | 100 | 0 |
| Santa Maria Codifiume | 2 | 100 | 1 | 2 | 99 | 84 | 2 | 15 | 14 | 2 | 1 | 1 |
| San Pietro in Casale N. | 2 | 100 | 0 | 2 | 99 | 83 | 2 | 16 | 15 | 2 | 1 | 1 |
| Sala Bolognese | 2 | 100 | 0 | 2 | 99 | 84 | 2 | 16 | 15 | 2 | 1 | 1 |
| Zola Predosa | 3 | 2 | 2 | 2 | 100 | 56 | 2 | 45 | 35 | 2 | 10 | 9 |

FERRARA

14 luglio – **ADULTI**: è iniziato lo sfarfallamento degli adulti di terzo volo in tutte le zone della provincia (1%), ad eccezione del quadrante di Ospital Monacale. **UOVA**: è terminata l'ovideposizione di seconda generazione. **LARVE**: sta terminando la nascita delle larve di seconda generazione (98-100%). **PUPE**: prosegue l'impupamento di seconda generazione (11-24%).

| EULIA | UOVA | | | LARVE | | | PUPE | | | ADULTI | | |
|------------------------|------|-----|-----|-------|-----|-----|------|-----|-----|--------|-----|-----|
| | GEN | CUM | PRE | GEN | CUM | PRE | GEN | CUM | PRE | GEN | CUM | PRE |
| Bondeno | 2 | 100 | 1 | 2 | 99 | 84 | 2 | 15 | 14 | 2 | 1 | 1 |
| Casaglia | 2 | 100 | 0 | 2 | 99 | 83 | 2 | 16 | 15 | 2 | 1 | 1 |
| Cona | 2 | 100 | 1 | 2 | 99 | 85 | 2 | 15 | 13 | 2 | 1 | 1 |
| Copparo | 2 | 100 | 0 | 2 | 100 | 76 | 2 | 24 | 21 | 2 | 2 | 2 |
| Ospital Monacale | 2 | 100 | 2 | 2 | 98 | 88 | 2 | 11 | 10 | 1 | 100 | 1 |
| S. Bartolomeo in Bosco | 2 | 100 | 1 | 2 | 99 | 84 | 2 | 15 | 14 | 2 | 1 | 1 |

RAVENNA

14 luglio – **ADULTI**: è iniziato lo sfarfallamento degli adulti di terzo volo in tutte le zone della provincia (2-4%), ad eccezione del quadrante di S. Pietro in Trento. **UOVA**: è terminata l’ovideposizione di seconda generazione. **LARVE**: è terminata la nascita delle larve di seconda generazione. **PUPE**: prosegue l’impupamento di seconda generazione (14-31%).

| EULIA | UOVA | | | LARVE | | | PUPE | | | ADULTI | | |
|---------------------|------|-----|-----|-------|-----|-----|------|-----|-----|--------|-----|-----|
| | GEN | CUM | PRE | GEN | CUM | PRE | GEN | CUM | PRE | GEN | CUM | PRE |
| Alfonsine | 2 | 100 | 0 | 2 | 100 | 69 | 2 | 31 | 27 | 2 | 4 | 4 |
| Faenza | 2 | 100 | 0 | 2 | 100 | 77 | 2 | 23 | 20 | 2 | 2 | 2 |
| Massa Lombarda | 2 | 100 | 0 | 2 | 99 | 82 | 2 | 17 | 16 | 2 | 1 | 2 |
| S. Pietro In Trento | 2 | 100 | 1 | 2 | 99 | 85 | 2 | 14 | 13 | 1 | 100 | 1 |
| Savarna Nord | 2 | 100 | 0 | 2 | 100 | 69 | 2 | 31 | 27 | 2 | 4 | 4 |

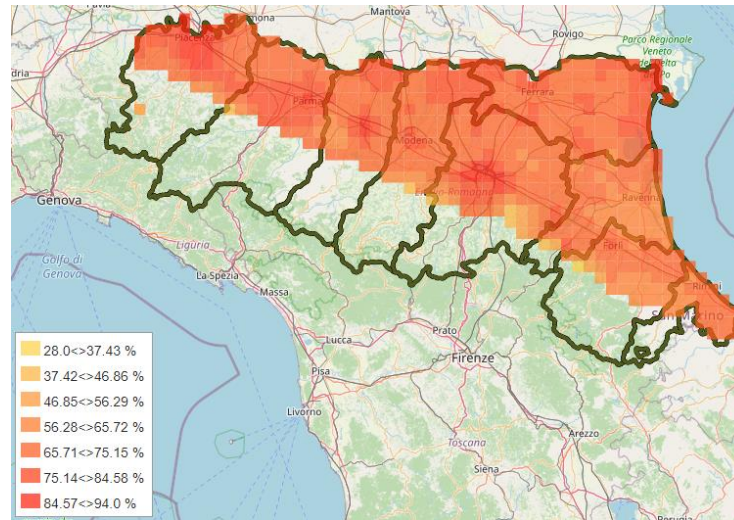
FORLÌ - CESENA

14 luglio – **ADULTI**: è iniziato lo sfarfallamento degli adulti di terzo volo in tutte le zone della provincia (2-10%). **UOVA**: è iniziata l’ovideposizione di terza generazione nelle zone più calde della provincia (1-2%). Con le temperature previste le uova deposte in questi giorni si sviluppano in circa 8 giorni. **LARVE**: è terminata la nascita delle larve di seconda generazione. **PUPE**: prosegue l’impupamento di seconda generazione (22-46%).

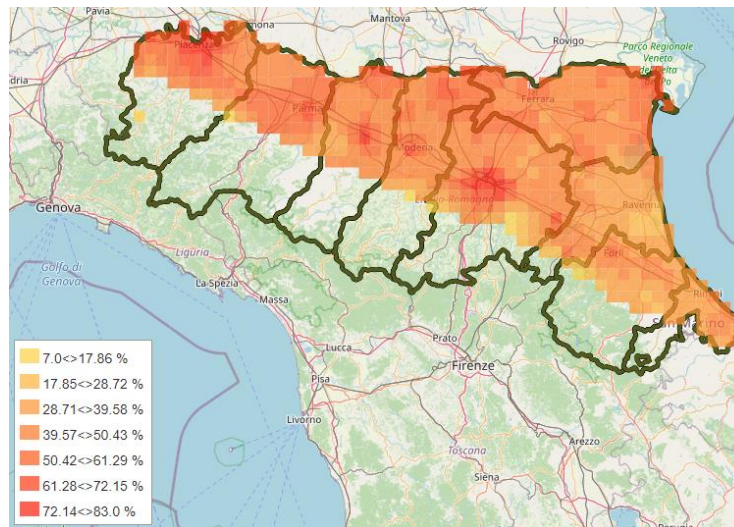
| EULIA | UOVA | | | LARVE | | | PUPE | | | ADULTI | | |
|---------------------------|------|-----|-----|-------|-----|-----|------|-----|-----|--------|-----|-----|
| | GEN | CUM | PRE | GEN | CUM | PRE | GEN | CUM | PRE | GEN | CUM | PRE |
| Bulgarnò | 3 | 1 | 1 | 2 | 100 | 60 | 2 | 40 | 33 | 2 | 7 | 7 |
| Calisese | 3 | 1 | 1 | 2 | 100 | 62 | 2 | 38 | 32 | 2 | 6 | 6 |
| Carpinello | 3 | 1 | 1 | 2 | 100 | 66 | 2 | 35 | 29 | 2 | 6 | 5 |
| Coriano | 3 | 2 | 2 | 2 | 100 | 54 | 2 | 46 | 36 | 2 | 10 | 9 |
| Fratta Terme | 2 | 100 | 0 | 2 | 100 | 69 | 2 | 31 | 27 | 2 | 4 | 4 |
| Martorano | 3 | 1 | 1 | 2 | 100 | 61 | 2 | 39 | 32 | 2 | 7 | 7 |
| Polenta | 2 | 100 | 0 | 2 | 100 | 72 | 2 | 28 | 25 | 2 | 4 | 4 |
| S. Martino in Strada | 3 | 1 | 1 | 2 | 100 | 64 | 2 | 37 | 30 | 2 | 6 | 6 |
| S. Martino in Villafranca | 2 | 100 | 0 | 2 | 100 | 76 | 2 | 24 | 21 | 2 | 3 | 3 |
| S. Paolo | 2 | 100 | 0 | 2 | 99 | 77 | 2 | 22 | 20 | 2 | 2 | 2 |
| Villagrappa | 2 | 100 | 0 | 2 | 100 | 69 | 2 | 31 | 27 | 2 | 4 | 4 |

Carpocapsa (*Cydia pomonella*)

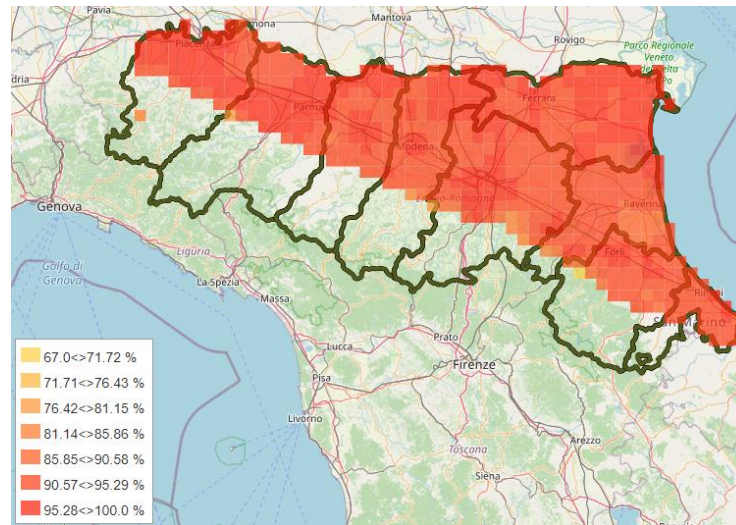
CARPOCAPSA - PERCENTUALE CUMULATIVA UOVA 2^a GEN.



CARPOCAPSA - PERCENTUALE CUMULATIVA LARVE 2^a GEN.



CARPOCAPSA - PERCENTUALE CUMULATIVA ADULTI 2° VOLO



BOLOGNA

14 luglio - **ADULTI**: sta terminando lo sfarfallamento degli adulti di secondo (94-99%). **UOVA**: proseguono le ovideposizioni di seconda generazione (68-88%). Con le temperature previste le uova deposte in questi giorni si sviluppano in circa 6 giorni. **LARVE**: prosegue la nascita delle larve di seconda generazione (42-71%).

| CARPOCAPSA | UOVA | | | LARVE | | | PUPE | | | ADULTI | | |
|-------------------------|------|-----|-----|-------|-----|-----|------|-----|-----|--------|-----|-----|
| | GEN | CUM | PRE | GEN | CUM | PRE | GEN | CUM | PRE | GEN | CUM | PRE |
| Altedo | 2 | 72 | 25 | 2 | 47 | 47 | 1 | 100 | 5 | 1 | 95 | 92 |
| Bubano | 2 | 70 | 26 | 2 | 44 | 44 | 1 | 100 | 5 | 1 | 94 | 92 |
| Calderino | 2 | 81 | 23 | 2 | 57 | 57 | 1 | 100 | 2 | 1 | 98 | 92 |
| Castel Bolognese | 2 | 72 | 26 | 2 | 46 | 46 | 1 | 100 | 5 | 1 | 95 | 92 |
| Castel San Pietro | 2 | 71 | 26 | 2 | 45 | 45 | 1 | 100 | 5 | 1 | 95 | 92 |
| Sant'Agata Bolognese | 2 | 70 | 25 | 2 | 45 | 45 | 1 | 100 | 6 | 1 | 94 | 91 |
| Santa Maria Codifiume | 2 | 68 | 26 | 2 | 42 | 42 | 1 | 100 | 6 | 1 | 94 | 91 |
| San Pietro in Casale N. | 2 | 75 | 23 | 2 | 52 | 52 | 1 | 100 | 4 | 1 | 96 | 91 |
| Sala Bolognese | 2 | 72 | 25 | 2 | 47 | 47 | 1 | 100 | 5 | 1 | 95 | 92 |
| Zola Predosa | 2 | 88 | 17 | 2 | 71 | 71 | 1 | 100 | 2 | 1 | 99 | 85 |

FERRARA

14 luglio - **ADULTI**: sta terminando lo sfarfallamento degli adulti di secondo (92-96%). **UOVA**: proseguono le ovideposizioni di seconda generazione (66-78%). Con le temperature previste le uova deposte in questi giorni si sviluppano in circa 6 giorni. **LARVE**: prosegue la nascita delle larve di seconda generazione (39-56%).

| CARPOCAPSA | UOVA | | | LARVE | | | PUPE | | | ADULTI | | |
|------------------------|------|-----|-----|-------|-----|-----|------|-----|-----|--------|-----|-----|
| | GEN | CUM | PRE | GEN | CUM | PRE | GEN | CUM | PRE | GEN | CUM | PRE |
| Bondeno | 2 | 78 | 22 | 2 | 56 | 56 | 1 | 100 | 4 | 1 | 96 | 90 |
| Casaglia | 2 | 76 | 23 | 2 | 52 | 52 | 1 | 100 | 4 | 1 | 96 | 91 |
| Cona | 2 | 70 | 26 | 2 | 44 | 44 | 1 | 100 | 6 | 1 | 94 | 91 |
| Copparo | 2 | 75 | 25 | 2 | 50 | 50 | 1 | 100 | 4 | 1 | 96 | 92 |
| Ospital Monacale | 2 | 66 | 27 | 2 | 39 | 39 | 1 | 100 | 7 | 1 | 92 | 90 |
| S. Bartolomeo in Bosco | 2 | 72 | 25 | 2 | 47 | 47 | 1 | 100 | 5 | 1 | 95 | 91 |

RAVENNA

14 luglio - **ADULTI**: prosegue lo sfarfallamento degli adulti di secondo volo (90-95%). **UOVA**: proseguono le ovideposizioni di seconda generazione (59-70%). Con le temperature previste le uova deposte in questi giorni si sviluppano in circa 6 giorni. **LARVE**: prosegue la nascita delle larve di seconda generazione (29-43%).

| CARPOCAPSA | UOVA | | | LARVE | | | PUPE | | | ADULTI | | |
|---------------------|------|-----|-----|-------|-----|-----|------|-----|-----|--------|-----|-----|
| | GEN | CUM | PRE | GEN | CUM | PRE | GEN | CUM | PRE | GEN | CUM | PRE |
| Alfonsine | 2 | 67 | 30 | 2 | 37 | 37 | 1 | 100 | 6 | 1 | 94 | 93 |
| Faenza | 2 | 70 | 27 | 2 | 43 | 43 | 1 | 100 | 5 | 1 | 95 | 92 |
| Massa Lombarda | 2 | 69 | 27 | 2 | 42 | 42 | 1 | 100 | 6 | 1 | 94 | 91 |
| S. Pietro In Trento | 2 | 59 | 29 | 2 | 29 | 30 | 1 | 100 | 10 | 1 | 90 | 89 |
| Savarna Nord | 2 | 67 | 31 | 2 | 37 | 37 | 1 | 100 | 6 | 1 | 94 | 93 |

FORLÌ - CESENA

14 luglio - **ADULTI**: prosegue lo sfarfallamento degli adulti di secondo (91-96%). **UOVA**: proseguono le ovideposizioni di seconda generazione (62-75%). Con le temperature previste le uova deposte in questi giorni si sviluppano in circa 6 giorni. **LARVE**: prosegue la nascita delle larve di seconda generazione (29-48%).

| CARPOCAPSA | UOVA | | | LARVE | | | PUPE | | | ADULTI | | |
|---------------------------|------|-----|-----|-------|-----|-----|------|-----|-----|--------|-----|-----|
| | GEN | CUM | PRE | GEN | CUM | PRE | GEN | CUM | PRE | GEN | CUM | PRE |
| Bulgarnò | 2 | 70 | 30 | 2 | 40 | 40 | 1 | 100 | 5 | 1 | 95 | 93 |
| Calisese | 2 | 69 | 30 | 2 | 39 | 39 | 1 | 100 | 5 | 1 | 94 | 93 |
| Carpinello | 2 | 74 | 27 | 2 | 47 | 47 | 1 | 100 | 4 | 1 | 96 | 93 |
| Coriano | 2 | 72 | 30 | 2 | 42 | 42 | 1 | 100 | 5 | 1 | 95 | 93 |
| Fratte Terme | 2 | 70 | 29 | 2 | 41 | 40 | 1 | 100 | 5 | 1 | 95 | 93 |
| Martorano | 2 | 73 | 28 | 2 | 45 | 45 | 1 | 100 | 4 | 1 | 96 | 93 |
| Polenta | 2 | 60 | 31 | 2 | 29 | 29 | 1 | 100 | 9 | 1 | 91 | 90 |
| S. Martino in Strada | 2 | 75 | 27 | 2 | 48 | 48 | 1 | 100 | 4 | 1 | 96 | 93 |
| S. Martino in Villafranca | 2 | 69 | 28 | 2 | 40 | 40 | 1 | 100 | 6 | 1 | 94 | 92 |
| S. Paolo | 2 | 62 | 30 | 2 | 32 | 32 | 1 | 100 | 9 | 1 | 91 | 90 |
| Villagrappa | 2 | 73 | 27 | 2 | 45 | 45 | 1 | 100 | 4 | 1 | 96 | 93 |

Cydia funebrana

BOLOGNA

14 luglio – **ADULTI**: è iniziato lo sfarfallamento di terzo volo nelle zone più calde della provincia (2-4%); è presente una piccola percentuale di adulti della generazione precedente. **UOVA**: sono terminate le ovideposizioni di seconda generazione; nelle zone più calde della provincia sono iniziate le ovideposizioni di terza generazione (1-2%). Con le temperature previste le uova deposte in questi giorni si sviluppano in circa 5-6 giorni. **LARVE**: è terminata la nascita delle larve di seconda generazione. **PUPE**: prosegue l'impupamento di seconda generazione (11-36%).

| CYDIA FUNEBRANA | UOVA | | | LARVE | | | PUPE | | | ADULTI | | |
|-------------------------|------|-----|-----|-------|-----|-----|------|-----|-----|--------|-----|-----|
| | GEN | CUM | PRE | GEN | CUM | PRE | GEN | CUM | PRE | GEN | CUM | PRE |
| Altedo | 2 | 100 | 1 | 2 | 99 | 86 | 2 | 14 | 13 | 1 | 100 | 16 |
| Bubano | 2 | 100 | 2 | 2 | 99 | 87 | 2 | 12 | 11 | 1 | 100 | 19 |
| Calderino | 3 | 1 | 0 | 2 | 100 | 74 | 2 | 26 | 24 | 2 | 2 | 11 |
| Castel Bolognese | 2 | 100 | 1 | 2 | 99 | 86 | 2 | 14 | 13 | 1 | 100 | 18 |
| Castel San Pietro | 2 | 100 | 1 | 2 | 99 | 86 | 2 | 13 | 12 | 1 | 100 | 18 |
| Sant'Agata Bolognese | 2 | 100 | 2 | 2 | 99 | 88 | 2 | 11 | 11 | 1 | 100 | 18 |
| Santa Maria Codifiume | 2 | 100 | 2 | 2 | 99 | 88 | 2 | 11 | 10 | 1 | 100 | 21 |
| San Pietro in Casale N. | 2 | 100 | 1 | 2 | 100 | 85 | 2 | 15 | 14 | 1 | 100 | 14 |
| Sala Bolognese | 2 | 100 | 1 | 2 | 99 | 86 | 2 | 13 | 12 | 1 | 100 | 16 |
| Zola Predosa | 3 | 2 | 1 | 2 | 100 | 65 | 2 | 36 | 32 | 2 | 4 | 8 |

FERRARA

14 luglio – **ADULTI**: è iniziato lo sfarfallamento di terzo volo nelle zone più calde della provincia (1%); è presente una piccola percentuale di adulti della generazione precedente. **UOVA**: sono terminate le ovideposizioni di seconda generazione. **LARVE**: sta terminando la nascita delle larve di seconda generazione (98-100%). **PUPE**: prosegue l'impupamento di seconda generazione (9-18%).

| CYDIA FUNEBRANA | UOVA | | | LARVE | | | PUPE | | | ADULTI | | |
|------------------------|------|-----|-----|-------|-----|-----|------|-----|-----|--------|-----|-----|
| | GEN | CUM | PRE | GEN | CUM | PRE | GEN | CUM | PRE | GEN | CUM | PRE |
| Bondeno | 2 | 100 | 0 | 2 | 100 | 82 | 2 | 18 | 17 | 2 | 1 | 12 |
| Casaglia | 2 | 100 | 1 | 2 | 100 | 84 | 2 | 16 | 15 | 1 | 100 | 14 |
| Cona | 2 | 100 | 2 | 2 | 99 | 87 | 2 | 12 | 11 | 1 | 100 | 19 |
| Copparo | 2 | 100 | 1 | 2 | 100 | 82 | 2 | 18 | 17 | 2 | 1 | 15 |
| Ospital Monacale | 2 | 100 | 2 | 2 | 98 | 89 | 2 | 9 | 8 | 1 | 100 | 23 |
| S. Bartolomeo in Bosco | 2 | 100 | 1 | 2 | 99 | 87 | 2 | 13 | 12 | 1 | 100 | 17 |

RAVENNA

14 luglio – **ADULTI**: è terminato lo sfarfallamento di secondo volo; sono presenti gli adulti nella fase calante. **UOVA**: sono terminate le ovideposizioni di seconda generazione. **LARVE**: sta terminando la nascita delle larve di seconda generazione (97-99%). **PUPE**: prosegue l'impupamento di seconda generazione (7-14%).

| <i>CYDIA FUNEBRANA</i> | UOVA | | | LARVE | | | PUPE | | | ADULTI | | |
|------------------------|------|-----|-----|-------|-----|-----|------|-----|-----|--------|-----|-----|
| | GEN | CUM | PRE | GEN | CUM | PRE | GEN | CUM | PRE | GEN | CUM | PRE |
| Alfonsine | 2 | 100 | 2 | 2 | 99 | 85 | 2 | 14 | 13 | 1 | 100 | 22 |
| Faenza | 2 | 100 | 2 | 2 | 99 | 86 | 2 | 13 | 12 | 1 | 100 | 19 |
| Massa Lombarda | 2 | 100 | 2 | 2 | 99 | 87 | 2 | 12 | 11 | 1 | 100 | 20 |
| S. Pietro In Trento | 2 | 100 | 3 | 2 | 97 | 90 | 2 | 7 | 6 | 1 | 100 | 32 |
| Savarna Nord | 2 | 100 | 2 | 2 | 99 | 85 | 2 | 14 | 13 | 1 | 100 | 23 |

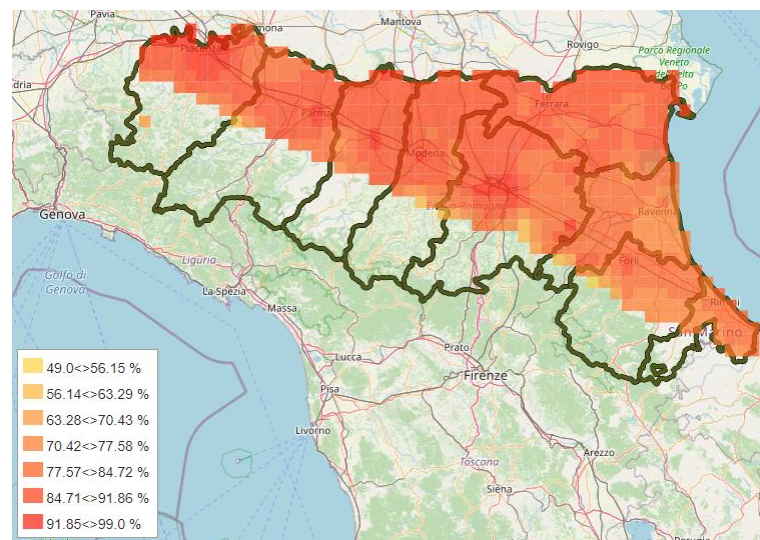
FORLÌ – CESENA

14 luglio – **ADULTI**: è iniziato lo sfarfallamento di terzo volo nelle zone più calde della provincia (1%); è presente una piccola percentuale di adulti della generazione precedente. **UOVA**: sono terminate le ovideposizioni di seconda generazione. **LARVE**: sta terminando la nascita delle larve di seconda generazione (97-100%). **PUPE**: prosegue l'impupamento di seconda generazione (8-17%).

| <i>CYDIA FUNEBRANA</i> | UOVA | | | LARVE | | | PUPE | | | ADULTI | | |
|---------------------------|------|-----|-----|-------|-----|-----|------|-----|-----|--------|-----|-----|
| | GEN | CUM | PRE | GEN | CUM | PRE | GEN | CUM | PRE | GEN | CUM | PRE |
| Bulgarnò | 2 | 100 | 1 | 2 | 99 | 83 | 2 | 17 | 16 | 1 | 100 | 20 |
| Calisese | 2 | 100 | 1 | 2 | 99 | 84 | 2 | 15 | 14 | 1 | 100 | 21 |
| Carpinello | 2 | 100 | 1 | 2 | 100 | 81 | 2 | 19 | 17 | 2 | 1 | 16 |
| Coriano | 2 | 100 | 1 | 2 | 100 | 82 | 2 | 18 | 17 | 2 | 1 | 19 |
| Fratta Terme | 2 | 100 | 2 | 2 | 99 | 85 | 2 | 14 | 13 | 1 | 100 | 21 |
| Martorano | 2 | 100 | 1 | 2 | 100 | 81 | 2 | 19 | 18 | 2 | 1 | 17 |
| Polenta | 2 | 100 | 3 | 2 | 98 | 89 | 2 | 9 | 8 | 1 | 100 | 32 |
| S. Martino in Strada | 2 | 100 | 1 | 2 | 100 | 80 | 2 | 20 | 19 | 2 | 1 | 15 |
| S. Martino in Villafranca | 2 | 100 | 2 | 2 | 99 | 86 | 2 | 13 | 12 | 1 | 100 | 22 |
| S. Paolo | 2 | 100 | 3 | 2 | 97 | 89 | 2 | 8 | 8 | 1 | 100 | 29 |
| Villagrappa | 2 | 100 | 1 | 2 | 100 | 83 | 2 | 17 | 16 | 1 | 100 | 17 |

Lobesia botrana

LOBESIA BOTRANA - PERCENTUALE CUMULATIVA LARVE 2^a GEN.



BOLOGNA

14 luglio - **ADULTI**: è iniziato lo sfarfallamento degli adulti di terzo volo in tutte le zone della provincia (1-7%); sono presenti adulti della generazione precedente. **UOVA**: stanno terminando le ovideposizioni di seconda generazione (93-100%). Con le temperature previste le uova deposte in questi giorni si sviluppano in circa 5-6 giorni. **LARVE**: prosegue la nascita delle larve di seconda generazione (83-94%). **PUPE**: prosegue l'impupamento di seconda generazione (13-32%).

| <i>LOBESIA BOTRANA</i> | UOVA | | | LARVE | | | PUPE | | | ADULTI | | |
|-------------------------|------|-----|-----|-------|-----|-----|------|-----|-----|--------|-----|-----|
| | GEN | CUM | PRE | GEN | CUM | PRE | GEN | CUM | PRE | GEN | CUM | PRE |
| Altedo | 2 | 94 | 9 | 2 | 86 | 69 | 2 | 16 | 14 | 2 | 2 | 32 |
| Bubano | 2 | 93 | 10 | 2 | 83 | 70 | 2 | 13 | 12 | 2 | 1 | 34 |
| Calderino | 2 | 95 | 8 | 2 | 87 | 69 | 2 | 18 | 16 | 2 | 2 | 31 |
| Castel Bolognese | 2 | 93 | 9 | 2 | 84 | 70 | 2 | 14 | 13 | 2 | 1 | 33 |
| Castel San Pietro | 2 | 93 | 9 | 2 | 84 | 70 | 2 | 14 | 12 | 2 | 1 | 34 |
| Sant'Agata Bolognese | 2 | 94 | 9 | 2 | 85 | 70 | 2 | 14 | 13 | 2 | 1 | 32 |
| Santa Maria Codifume | 2 | 93 | 10 | 2 | 83 | 70 | 2 | 14 | 12 | 2 | 1 | 34 |
| San Pietro in Casale N. | 2 | 95 | 8 | 2 | 87 | 70 | 2 | 17 | 15 | 2 | 2 | 29 |
| Sala Bolognese | 2 | 94 | 9 | 2 | 85 | 69 | 2 | 16 | 14 | 2 | 1 | 31 |
| Zola Predosa | 2 | 100 | 6 | 2 | 94 | 62 | 2 | 32 | 25 | 2 | 7 | 24 |

FERRARA

14 luglio - **ADULTI**: è iniziato lo sfarfallamento degli adulti di terzo volo in tutte le zone della provincia (1-3%), ad eccezione della zona di Ospital Monacale; sono presenti adulti della generazione precedente. **UOVA**: proseguono le ovideposizioni di seconda generazione (92-96%). Con le temperature previste le uova deposte in questi giorni si sviluppano in circa 5-6 giorni. **LARVE**: prosegue la nascita delle larve di seconda generazione (82-89%). **PUPE**: prosegue l'impupamento di seconda generazione (12-21%).

| <i>LOBESIA BOTRANA</i> | UOVA | | | LARVE | | | PUPE | | | ADULTI | | |
|------------------------|------|-----|-----|-------|-----|-----|------|-----|-----|--------|-----|-----|
| | GEN | CUM | PRE | GEN | CUM | PRE | GEN | CUM | PRE | GEN | CUM | PRE |
| Bondeno | 2 | 96 | 7 | 2 | 89 | 68 | 2 | 21 | 18 | 2 | 3 | 27 |
| Casaglia | 2 | 96 | 8 | 2 | 88 | 70 | 2 | 18 | 16 | 2 | 2 | 29 |
| Cona | 2 | 94 | 9 | 2 | 85 | 70 | 2 | 15 | 13 | 2 | 1 | 32 |
| Copparo | 2 | 95 | 8 | 2 | 87 | 69 | 2 | 18 | 16 | 2 | 2 | 31 |
| Ospital Monacale | 2 | 92 | 10 | 2 | 82 | 70 | 2 | 12 | 12 | 1 | 100 | 35 |
| S. Bartolomeo in Bosco | 2 | 94 | 9 | 2 | 85 | 70 | 2 | 16 | 14 | 2 | 2 | 32 |

RAVENNA

14 luglio - **ADULTI**: è iniziato lo sfarfallamento degli adulti di terzo volo nelle zone più calde della provincia (1%); sono presenti adulti della generazione precedente. **UOVA**: proseguono le ovideposizioni di seconda generazione (88-91%). Con le temperature previste le uova deposte in questi giorni si sviluppano in circa 5-6 giorni. **LARVE**: prosegue la nascita delle larve di seconda generazione (76-84%). **PUPE**: prosegue l'impupamento di seconda generazione (8-14%).

| LOBESIA BOTRANA | UOVA | | | LARVE | | | PUPE | | | ADULTI | | |
|---------------------|------|-----|-----|-------|-----|-----|------|-----|-----|--------|-----|-----|
| | GEN | CUM | PRE | GEN | CUM | PRE | GEN | CUM | PRE | GEN | CUM | PRE |
| Alfonsine | 2 | 91 | 11 | 2 | 80 | 69 | 2 | 11 | 10 | 1 | 100 | 40 |
| Faenza | 2 | 93 | 10 | 2 | 83 | 70 | 2 | 13 | 12 | 2 | 1 | 35 |
| Massa Lombarda | 2 | 93 | 9 | 2 | 84 | 70 | 2 | 14 | 13 | 2 | 1 | 34 |
| S. Pietro In Trento | 2 | 88 | 12 | 2 | 76 | 68 | 2 | 8 | 8 | 1 | 100 | 43 |
| Savarna Nord | 2 | 90 | 12 | 2 | 78 | 68 | 2 | 9 | 9 | 1 | 100 | 42 |

FORLÌ - CESENA

14 luglio - **ADULTI**: è iniziato lo sfarfallamento degli adulti di terzo volo nelle zone più calde della provincia (1-2%); sono presenti adulti della generazione precedente. **UOVA**: proseguono le ovideposizioni di seconda generazione (87-94%). Con le temperature previste le uova deposte in questi giorni si sviluppano in circa 5-6 giorni. **LARVE**: prosegue la nascita delle larve di seconda generazione (73-85%). **PUPE**: è iniziato l'impupamento di seconda generazione in tutte le zone della provincia (6-15%).

| LOBESIA BOTRANA | UOVA | | | LARVE | | | PUPE | | | ADULTI | | |
|---------------------------|------|-----|-----|-------|-----|-----|------|-----|-----|--------|-----|-----|
| | GEN | CUM | PRE | GEN | CUM | PRE | GEN | CUM | PRE | GEN | CUM | PRE |
| Bulgarnò | 2 | 92 | 11 | 2 | 81 | 70 | 2 | 11 | 10 | 1 | 100 | 39 |
| Calisese | 2 | 91 | 11 | 2 | 80 | 69 | 2 | 11 | 10 | 1 | 100 | 39 |
| Carpinello | 2 | 94 | 10 | 2 | 84 | 70 | 2 | 15 | 13 | 2 | 1 | 34 |
| Coriano | 2 | 91 | 11 | 2 | 80 | 69 | 2 | 10 | 10 | 1 | 100 | 39 |
| Fratta Terme | 2 | 92 | 11 | 2 | 81 | 69 | 2 | 12 | 11 | 1 | 100 | 38 |
| Martorano | 2 | 93 | 10 | 2 | 83 | 69 | 2 | 13 | 12 | 2 | 1 | 36 |
| Polenta | 2 | 87 | 14 | 2 | 73 | 67 | 2 | 6 | 7 | 1 | 99 | 46 |
| S. Martino in Strada | 2 | 94 | 9 | 2 | 85 | 69 | 2 | 15 | 14 | 2 | 2 | 34 |
| S. Martino in Villafranca | 2 | 92 | 11 | 2 | 81 | 69 | 2 | 12 | 11 | 1 | 100 | 38 |
| S. Paolo | 2 | 88 | 13 | 2 | 75 | 68 | 2 | 7 | 8 | 1 | 100 | 43 |
| Villagrappa | 2 | 93 | 10 | 2 | 83 | 69 | 2 | 14 | 12 | 2 | 1 | 35 |

